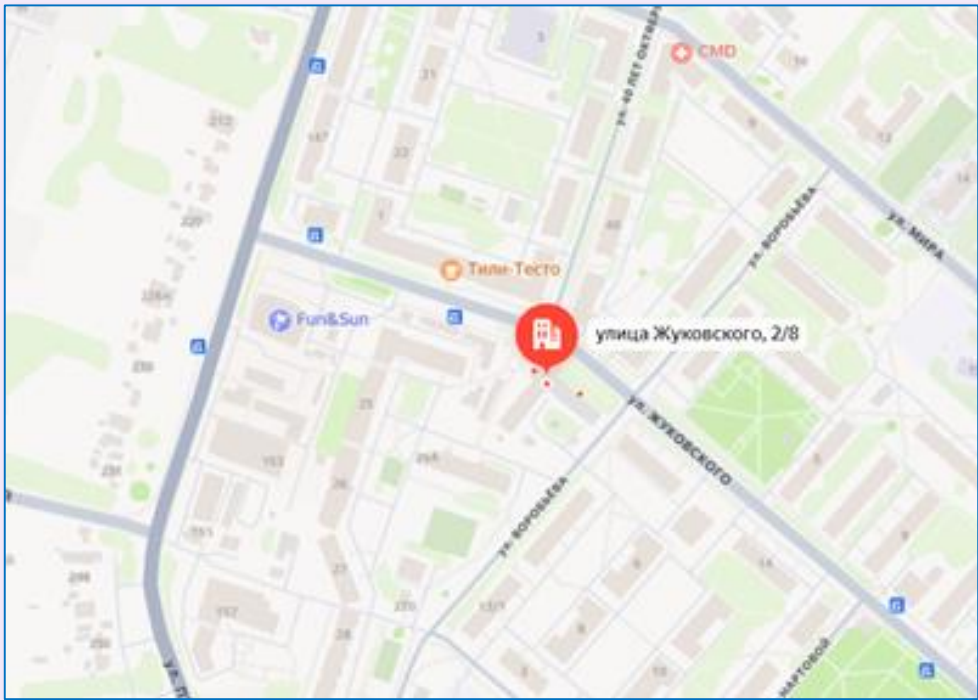


Объект недвижимости по адресу: Московская область, г. Луховицы, ул. Жуковского, д. 2/8

54.950107, 39.021307

<https://yandex.ru/maps/-/CDaiuXpk>



Ростелеком

Параметры:

Обязательным условием продажи - является заключение договоров обратной аренды на 11 месяцев 29 дней, общая площадь арендованных площадей составит 368,8 кв.м - арендная ставка в месяц - 300 руб. за 1 кв.м. в мес.

Наименование

Объект 1: Нежилые помещения в части здания общей площадью - 595,05 кв.м, расположены в подвале, на первом и втором этажах 3-этажного здания
Кадастровый номер части здания: 50:35:0050109:1603 - 595,05 кв.м

Объект 2: Нежилое 1-этажное здание, общей площадью 19,1 кв.м.
Кадастровый номер здания: 50:35:0000000:2234 - 19,1 кв.м

Земельный участок под объектами
категория земель: земли населенных пунктов,
разрешенное использование: предприятие связи,
кадастровый номер 50:35:0050108:9,
вид права: аренда на 49 лет (до 2062 г.) - 1 708 кв. м

Коммуникации:

Электроснабжение, водоснабжение, канализация, теплоснабжение

Примечание

Объекты недвижимости расположены в г. Луховицы Московской области на ул. Жуковского, д. 2/8, в районе с развитой инфраструктурой. Ближайшее окружение включает жилые здания, административные и коммерческие объекты, что создает благоприятную деловую среду. Транспортная доступность общественным и личным транспортом - хорошая. Удобный подъезд и сообщение с другими районами Московской области.

Расположение земельного участка: Московская область, г. Луховицы, ул. Жуковского, д. 2/8

Земельный участок: 50:35:0050108:9

☆

Информация Сервисы Объекты Части ЗУ Состав

Вид объекта недвижимости	Земельный участок
Вид земельного участка	Землепользование
Дата присвоения	19.05.2003
Кадастровый номер	50:35:0050108:9
Кадастровый квартал	50:35:0050108
Адрес	Местоположение установлено относительно ориентира, расположенного в границах участка. Развернуть
Площадь уточненная	1 772 кв. м
Площадь декларированная	-
Площадь	-
Статус	Ранее уточненный
Категория земель	Земли населенных пунктов
Вид разрешенного использования	предприятие связи
Форма собственности	-
Кадастровая стоимость	512 196,8 руб.
Удельный показатель кадастровой стоимости	289,05 руб./кв. м

24

2Д

2/8

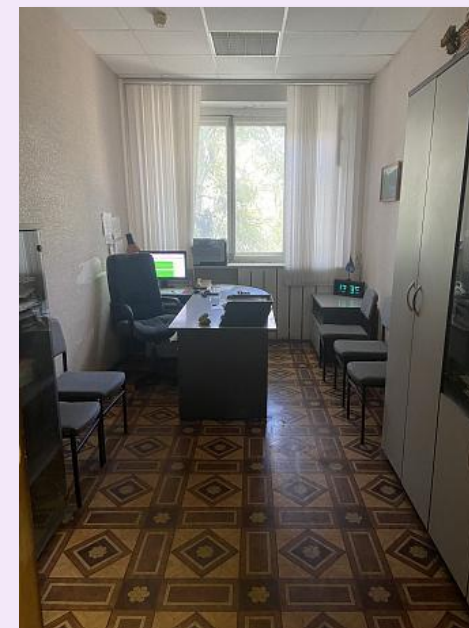
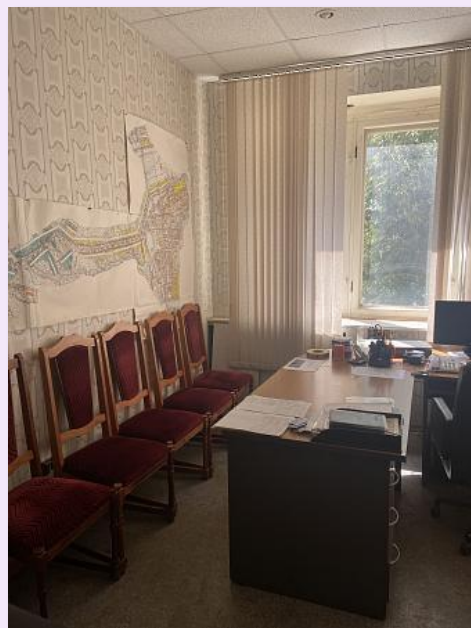
улица Жуковского

29

4/1

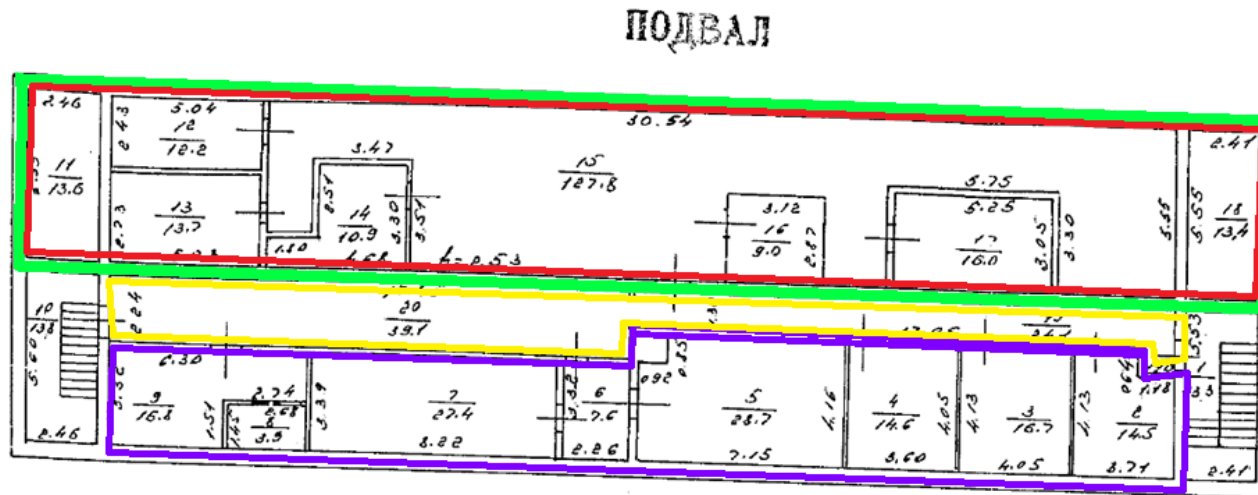
Б'ева

Фотографии здания по адресу: Московская область, г. Луховицы, ул.
Жуковского, д. 2/8



Поэтажный план помещений цокольного и первого этажей здания: Московская область, г. Луховицы, ул. Жуковского, д. 2/8

Подвал

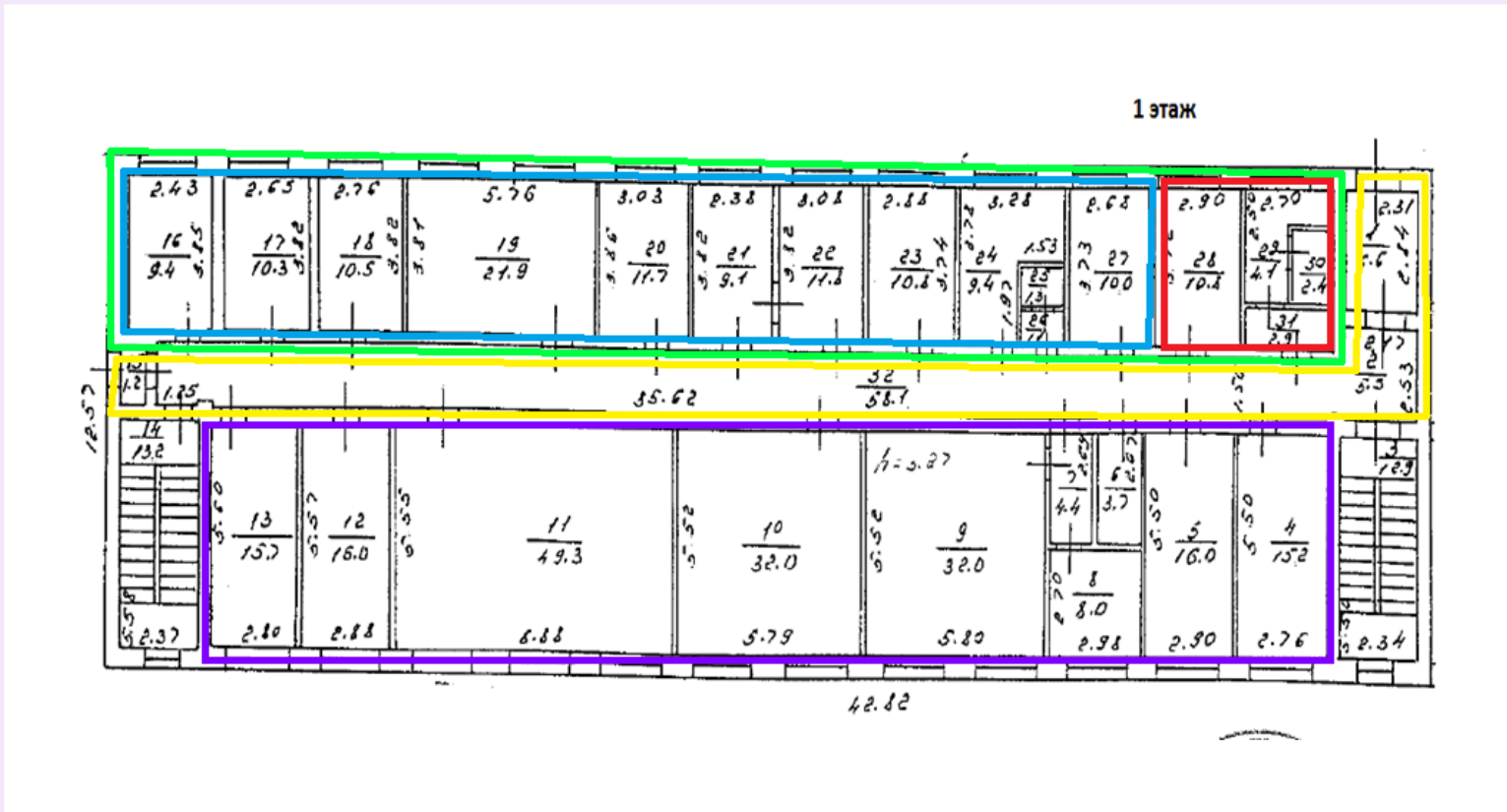


Продажа	Green
МОП	Yellow
Площадь остается за РТК	Purple
КОА	Red
Арендаторы	Blue

Условия краткосрочной обратной аренды	
Площадь	368,8 кв.м.
Срок	11 мес. 29 дней
Ставка за 1 кв.м./мес. без НДС	300 руб.
Арендная плата в мес. без НДС	110 640руб.

Поэтажный план помещений цокольного и первого этажей здания: Московская область, г. Луховицы, ул. Жуковского, д. 2/8

1 этаж



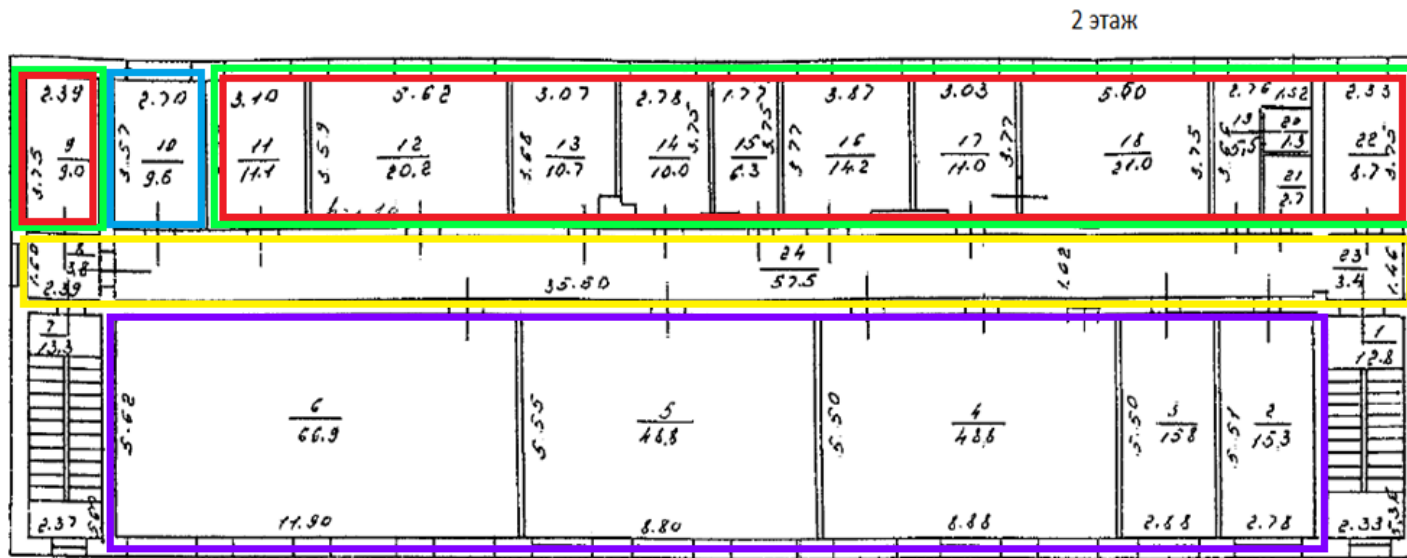
Продажа	
МОП	
Площадь остается за РТК	
КОА	
Арендаторы	

Условия краткосрочной обратной аренды	
Площадь	368,8 кв.м.
Срок	11 мес. 29 дней
Ставка за 1 кв.м./мес. без НДС	300 руб.
Арендная плата в мес. без НДС	110 640 руб.

Данные по доходной аренде	
Площадь	117,2 кв.м.
Арендная плата в мес. без НДС	63 000 руб.

Поэтажный план помещений цокольного и первого этажей здания: Московская область, г. Луховицы, ул. Жуковского, д. 2/8

2 этаж



Продажа	
МОП	
Площадь остается за РТК	
КОА	
Арендаторы	

Условия краткосрочной обратной аренды

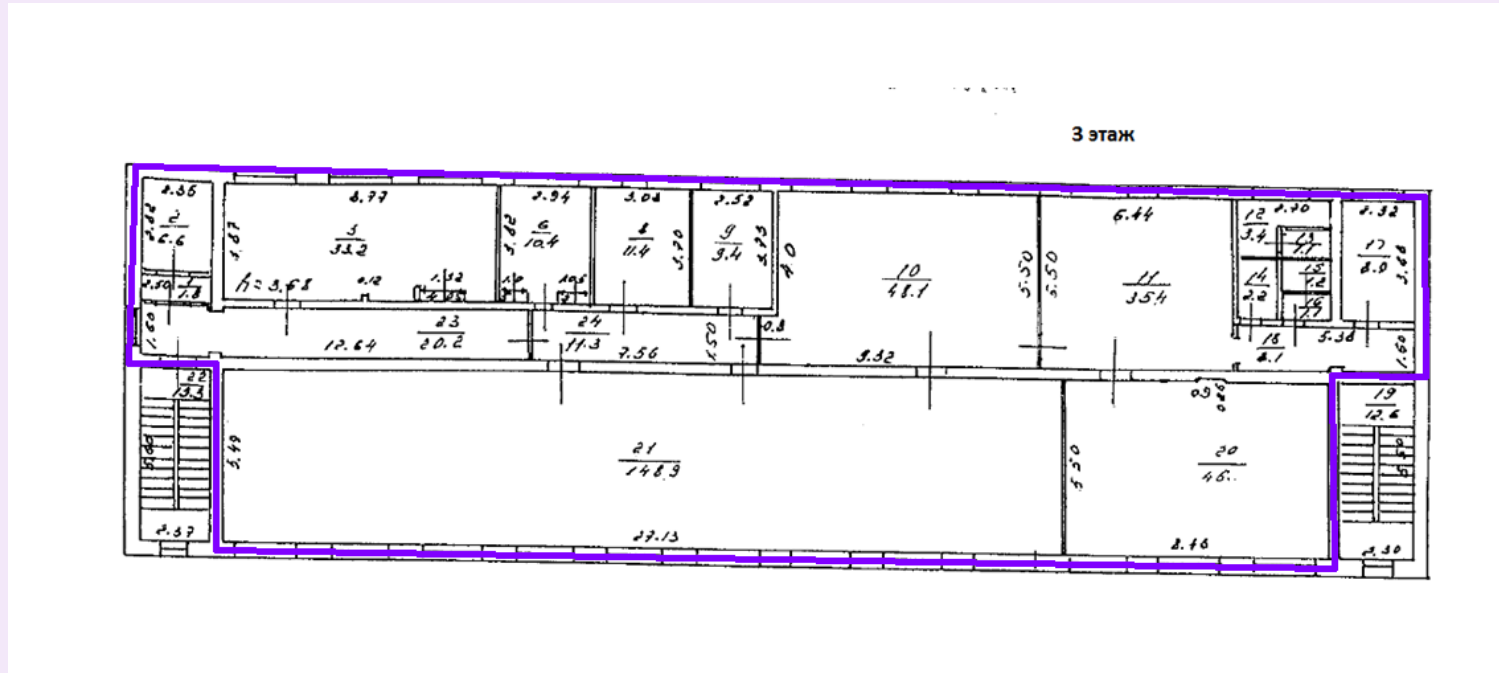
Площадь	368,8 кв.м.
Срок	11 мес. 29 дней
Ставка за 1 кв.м./мес. без НДС	300 руб.
Арендная плата в мес. без НДС	110 640 руб.

Данные по доходной аренде

Площадь	117,2 кв.м.
Арендная плата в мес. без НДС	63 000 руб.

Поэтажный план помещений цокольного и первого этажей здания: Московская область, г. Луховицы, ул. Жуковского, д. 2/8

3 этаж



Продажа	
МОП	
Площадь остается за РТК	
КОА	
Арендаторы	

Условия краткосрочной обратной аренды	
Площадь	368,8 кв.м.
Срок	11 мес. 29 дней
Ставка за 1 кв.м./мес. без НДС	300 руб.
Арендная плата в мес. без НДС	110 640руб.