

Министерство жилищно-коммунального хозяйства РСФСР

Лотошинское отделение

бюро технической инвентаризации

## ТЕХНИЧЕСКИЙ ПАСПОРТ

на здание Трансформаторная подстанция  
(назначение нежилого строения)

Район Лотошинский

Гор. (пос.) Лотошино

Улица (пер.) Центральная, 11

квартал № \_\_\_\_\_

инвентарный № 1429





Литера В2 VI. Описание конструктивных элементов здания и определение износа /  
 Год постройки 1987 Число этажей 1  
 Группа капитальности \_\_\_\_\_ Вид внутренней отделки проем

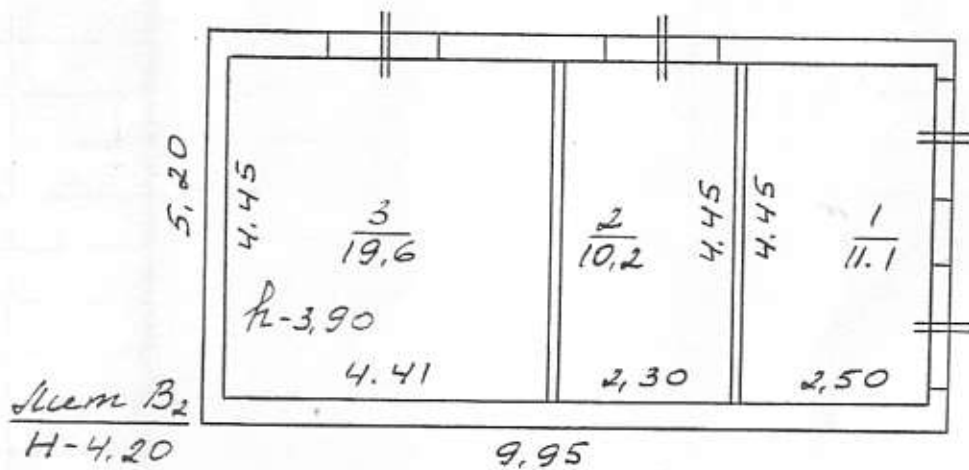
№ п/п	Наименование конструктивных элементов	Описание конструктивных элементов (материал, конструкция, отделка и пр.)	Техническое состояние (осадки, трещины, гниль и т. п.)	Удельный вес по таб. № 1	Поправки к удельному весу в процент.	Удельный вес констр. элемента с поправками	Износ в %	% износа к строению [гр. 7 X гр. 8] / 100	Текущие изменения, износ в процен.		
									эле-мента	к строению	
1	2	3	4	5	6	7	8	9	10	11	
1	Фундаменты	т/б, железобетон, блочн	хорош				10				
2	а) Стены и их наружная отделка	карпидзит 6,15 мтр	хорош				10				
	б) Перегородки	карпидзит									
3	Перекрытия	чердачное	хорош				5				
		междуэтажное		т/б, железобетон, панель							
		надподвальное									
4	Крыша	современная с перекрытием, кровля рубоид.					40				
5	Полы	бетонные	хорош				20				
6	Проемы	оконные	хорош				20				
		дверные		проемы							
7	Внутренняя отделка	стены	удовлет.				30				
		потолки		повесить							
8	Самостоятельные электроинженерные устройства	отопление									
		водопровод									
		канализация									
		электроосвещ.	кроб. смкр.	хорош				20			
		радио									
		телефон									
		лифты									
		вентиляция									
		горячее водоснабжение									
лифты											
9	Прочие работы	навесные	хорош.				20				

Процент износа, приведенный к 100 по формуле  $\frac{\text{Итого: } 190 \times 100}{\text{удельный вес [гр. 7]} \times 100} = 19\%$



# ПОЭТАЖНЫЙ ПЛАН СТРОЕНИЯ ТИП В<sub>2</sub>

находящегося в г. (пос.) Лотошино, Центральная ул. № 11  
принадлежащего



## ЭКСПЛИКАЦИЯ

НА НЕЖИЛЫЕ СТРОЕНИЯ И  
ВСТРОЕННЫЕ ПОМЕЩЕНИЯ

Основная ..... 40,9 м<sup>2</sup>  
Вспомогательная ..... — м<sup>2</sup>

Масштаб 1:100

Съемку прочел Куроп  
16 " марта 1998 г.

Проверил \_\_\_\_\_





**XIII. Ограждения и сооружения (замошения) на участке**

Литера	Наименование ограждений и сооружений	Материал, конструкция	Размеры		Площадь, м <sup>2</sup>	№ сборника	№ таблицы	Измеритель	Стоимость измерителя по таблице	Поправка на климатический район	Восстановительная стоимость [руб.]	% износа	Действительная стоимость [руб.]
			длина [м]	ширина, высота [м]									

**XIV. Общая стоимость (в руб.)**

В ценах какого года	Основные строения		Служебные постройки		Сооружения		Всего	
	восстановительная	действительная	восстановительная	действительная	восстановительная	действительная	восстановительная	действительная
1969	7378	6714					7378	6714

16 марта 199  
 " " " 19  
 " " " 19



Исполнил *Кр*  
 Проверил  
 Начальник бюро

**XV. Отметка о последующих обследованиях**

Даты обследования	_____ 197 г.	_____ 197 г.	_____ 197 г.
Обследовал			
Проверил			
Начальник			