

Долгопрудный

бюро технической инвентаризации

ТЕХНИЧЕСКИЙ ПАСПОРТ

на здание

А.Т.С

(назначение нежилого строения)

Район

г. Долгопрудный

Город (пос.)

г. Долгопрудный

Улица (пер.)

Диржадбельной - 15

квартал № _____

инвентарный №

1562



VI. Описание конструктивных элементов здания и определение износа

Литера А Год постройки 1948г. Число этажей 6
 Группа капитальности _____ Вид внутренней отделки _____

№ п. п.	Наименование конструктивных элементов	Описание конструктивных элементов (материал, конструкция, отделка и пр.)	Техническое состояние (осадки, трещины, гниль и т. п.)	Удельный вес по таблице	Поправка к удельному весу в процентах	Удельн. вес констр. элемента с поправк.	Износ в %	Прод. износа к строению (гр. 7 × гр. 8) / 100	Текущие изменения	
									элемент	к стр.
1	2	3	4	5	6	7	8	9	10	11
1	Фундаменты	<u>Сборный железобетон</u>	<u>хорошее</u>							
2	а) Стены и их наружная отделка	<u>Блочные</u>	<u>— " —</u>							
	б) Перегородки	<u>штукатурные</u>	<u>— " —</u>							
3	Перекрытия	чердачное	<u>железо-бетонное</u>							
		междуэтажные								
		надподвальное	<u>железо-бетонное</u>	<u>— " —</u>						
4	Крыша	<u>мягкая кровля по железобетонному настилу</u>	<u>— " —</u>							
5	Полы	<u>линолеум, паркет, дощатый, метлахская плитка</u>	<u>— " —</u>							
6	Проемы	оконные	<u>спаренные</u>							
		дверные	<u>древянные</u>	<u>— " —</u>						
7	внутренняя отделка	<u>окраска стен окон и дверей</u>	<u>— " —</u>							
8	Санитарно-электротехнические устройства	отопление								
		водопровод								
		канализация								
		электроосвещ.								
		радио								
		телефон								
		ванны								
		-вентиляция								
горячее водоснабжение										
лифты										
9	Прочие работы	<u>да</u>	<u>— " —</u>							

Итого: | 100 | × | × | × |

ИЗМЕНЕНИЯ
 25.02.88
 Новошитель
 Прораб

% износа (гр. 9) × 100
 удельный вес (гр. 7) = 19%

Литера по плану
А

IX. Техническое описание пристроек и других частей здания

Наименование конструктивных элементов	Литера _____	Удельный вес по табл.			Литера _____	Удельный вес по табл.			Литера _____	Удельный вес по табл.		
		Удельный вес по табл.	Поправки	Удельный вес с поправками		Удельный вес по табл.	Поправки	Удельный вес с поправками		Удельный вес по табл.	Поправки	Удельный вес с поправками
Фундаменты												
Стены и перегородки												
Перекрытия												
Крыша												
Полы												
Проемы												
Отделочные работы												
Электроосвещен.												
Прочие работы												
Итого:		100	×			100	×			100	×	

Наименование конструктивных элементов	Литера _____	Удельный вес по табл.			Литера _____	Удельный вес по табл.			Литера _____	Удельный вес по табл.		
		Удельный вес по табл.	Поправки	Удельный вес с поправками		Удельный вес по табл.	Поправки	Удельный вес с поправками		Удельный вес по табл.	Поправки	Удельный вес с поправками
Фундаменты												
Стены и перегородки												
Перекрытия												
Крыша												
Полы												
Проемы												
Отделочные работы												
Электроосвещен.												
Прочие работы												
Итого		100	×			100	×			100	×	

X. Исчисление восстановительной и действительной стоимости здания и его частей

Литера по плану	Наименование здания и его частей	№ сборки	№ ка	№ таблицы	Стоимость по таблице	Поправки к стоимости (коэффициенты) на							Стоимость измерителя с поправк.	Количество (объем—м³ (площадь—м²))	Восстановительная стоимость в руб.	% износа	Действительная стоимость в руб.
						Удельный вес	группы капитальн.	климатич. район									
1	2	3	4	5	6	7	8	9	10	11	12	13	14	15	16	17	18
A	Основное Подвал тамбур															19	
						Балансовая стоимость:											

XI. Техническое описание служебных построек

Наименование конструктивных элементов	склад			ангар			взгон		
	Литера П	Удельный вес по таблице	Поправки	Литера П	Удельный вес по таблице	Поправки	Литера П	Удельный вес по таблице	Поправки
Фундаменты									
Стены и перегородки									
Перекрытия									
Крыша									
Полы									
Проемы									
Отделочные работы									
Электроосвещен.									
Прочие работы									
Итого:									
Формулы для подсчета площади, объема	$1820 \times 63 = 1147$			$120 \times 120 = 144$			$6,0 \times 30 = 18$		
		100	×		100	×		100	×

Наименование конструктивных элементов									
	Литера	Удельный вес по таблице	Поправки	Литера	Удельный вес по таблице	Поправки	Литера	Удельный вес по таблице	Поправки
Фундамент									
Стены и перегородки									
Перекрытия									
Крыша									
Полы									
Проемы									
Отделочные работы									
Электроосвещен.									
Прочие работы									
Итого									
		100	×		100	×		100	×
Формулы для подсчета площади, объема									

XII. Исчисление стоимости служебных построек

Литера	Наименование построек	№ сборки	№ таблицы	Стоимость по таблице	Поправки к стоимости (коэффициенты) на:						Стоимость измерителя с поправк.	Количество (объем-м3) (площадь м2)	Восстановительная стоимость в руб.	% износа	Действительная стоимость в руб.
					удельный вес	климат. район									
1	2	3	4	5	6	7	8	9	10	11	12	13	14	15	16
П	склад											287		20	
П1	ангар											936		10	
П2	взгон											51		20	

Литера 3

В це какс год

26

Даты

Обслед

Провер

Началь

К сведению владельца здания

1. О всех случаях переустройства здания или возведения дополнительных построек владельцы обязаны сообщить в местное бюро технической инвентаризации для отражения этих обстоятельств в соответствующей документации.

В целях учета происшедших изменений здания обследуются каждые три года (инструкция Министерства коммунального хозяйства РСФСР от 31 октября 1951 года).

2. Стоимость первичных учетно-оценочных работ и регистрации происшедших в зданиях и земельных участках изменений оплачивается владельцами по таксам, утвержденным Министерством жилищно-коммунального хозяйства РСФСР.

Задолженность, не погашенная в установленный срок, взыскивается в бесспорном порядке (Постановление Совета Министров РСФСР от 12 ноября 1962 г. № 1497).

земельного
улице
ходящего

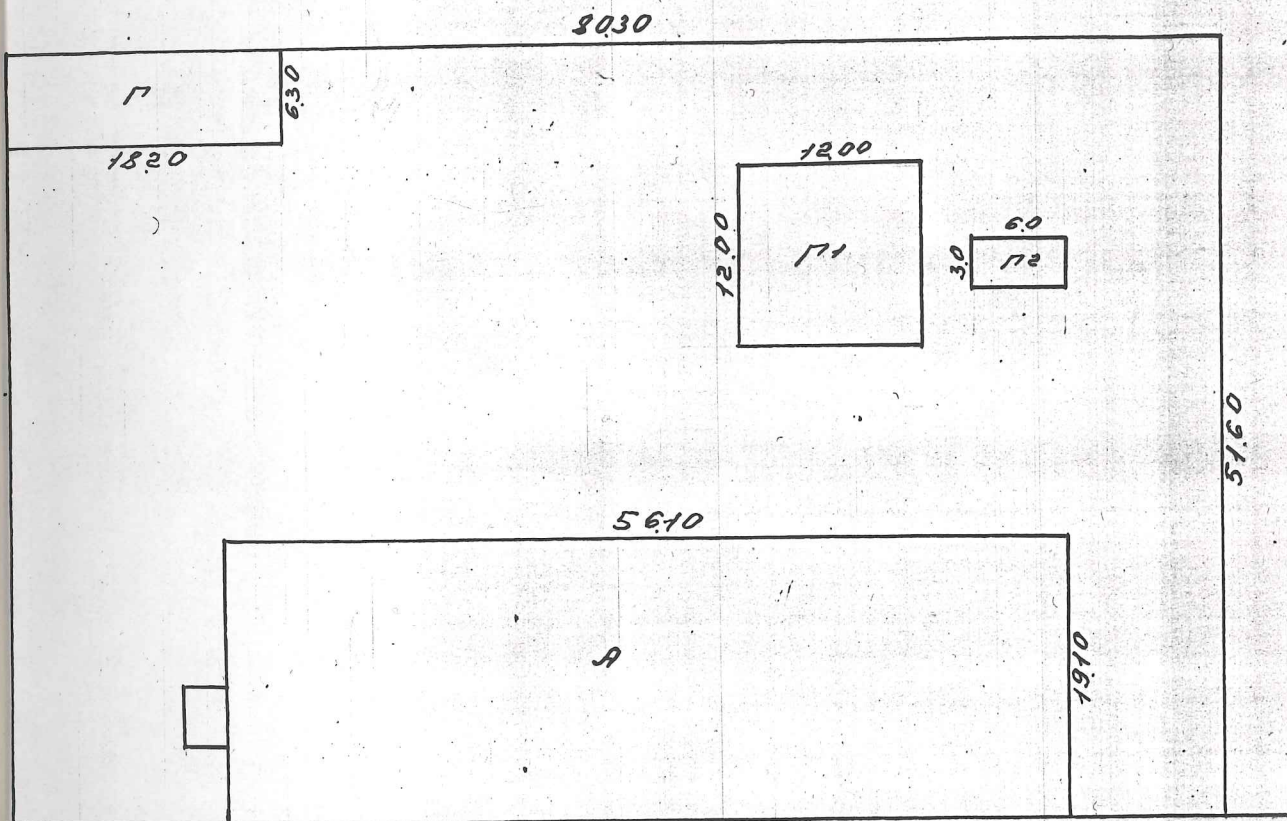
участка
фактич.
гом числ

Ма

К владель-
их обстоя-
нструкция
в зданиях
Министер-
порядке

ПЛАН

дельного участка, расположенного в гор. (пос.) г. Долгопрудный?
улице Диржабельная дом № 15
кодящегося в пользовании _____



ЭКСПЛИКАЦИЯ

участка по договору _____ кв. м.
фактич. пользованию 4150 кв. м.
том числе застроено 1412 кв. м.

Масштаб - 1:500

Съемку произвел " 25 " февраля 1998 г.

Техник Данилина

Проверил бригадир _____

Принял начальник бюро _____

Текущ. изменения " _____ " _____ 199 г.

Техник _____ Бригадир _____

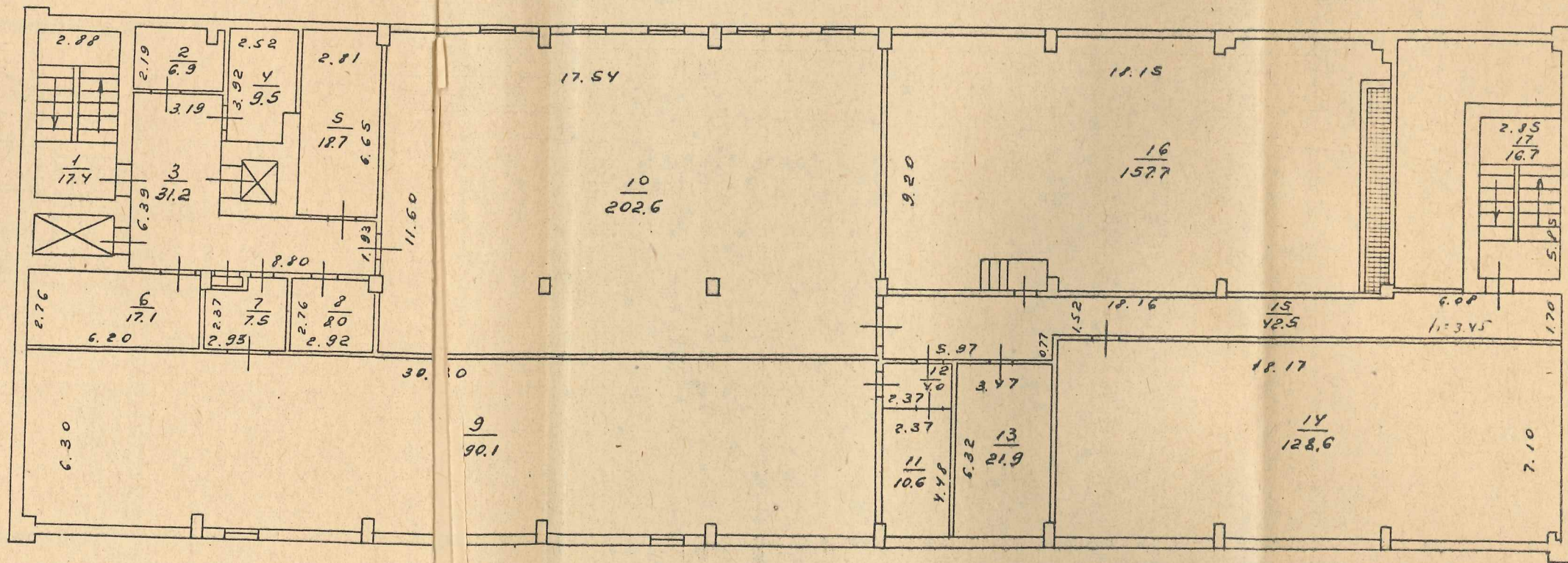


ПОЭТАЖНЫЙ ПЛАН

СТРОИТЕЛЬСТ.

г. Москва в м-ре Долгопрудный по Куржисабельная д. № 15

по двам



Масштаб 1:200

ТЕХ. ИЗМЕНЕНИЙ НЕТ
 20 февраля 1978 г.
 Подпись *Давыд*

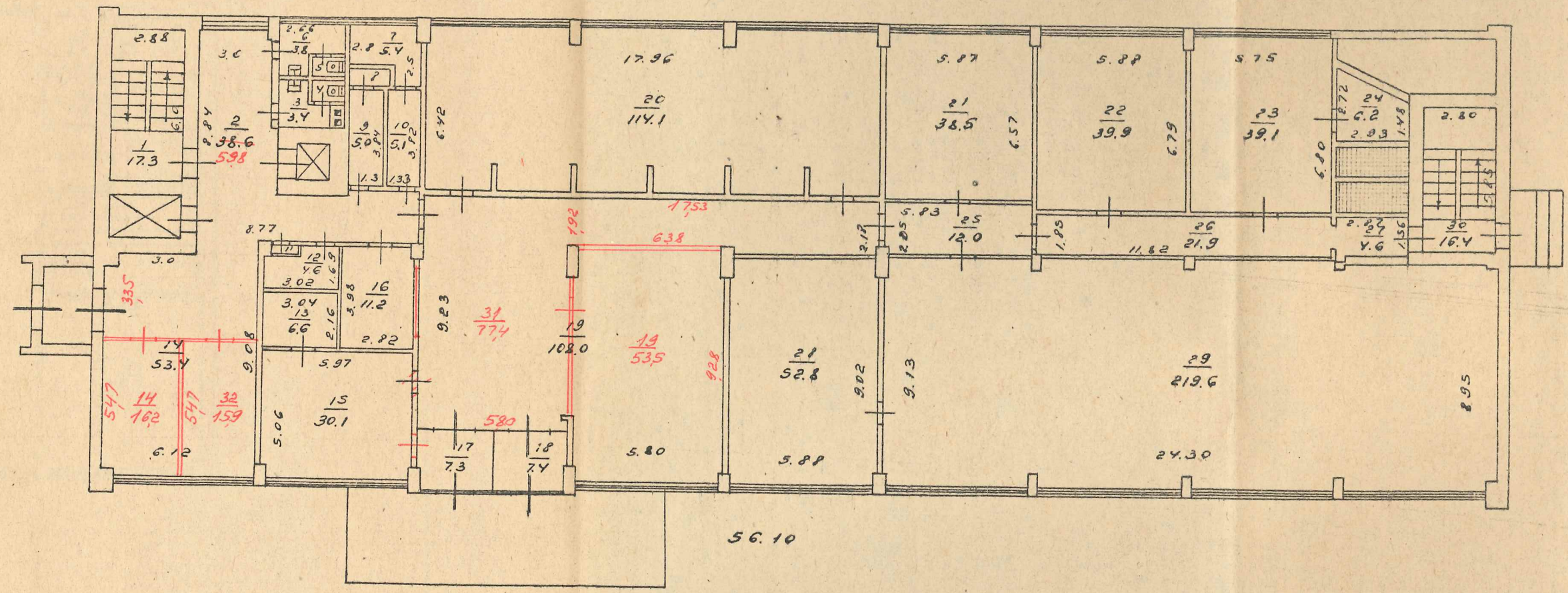
19 г. ТЕХ. ИЗМЕНЕНИЙ НЕТ

Чертеж выполнен *Давыд*
 Техник *Давыд*
 20 февраля 78

ПОЭТАЖНЫЙ ПЛАН
СТРОЕНИЯ ЛИТ.

г. Ленинград, в г-р Долгорудный, Диржижабельная 15
Коллекция

1 этаж

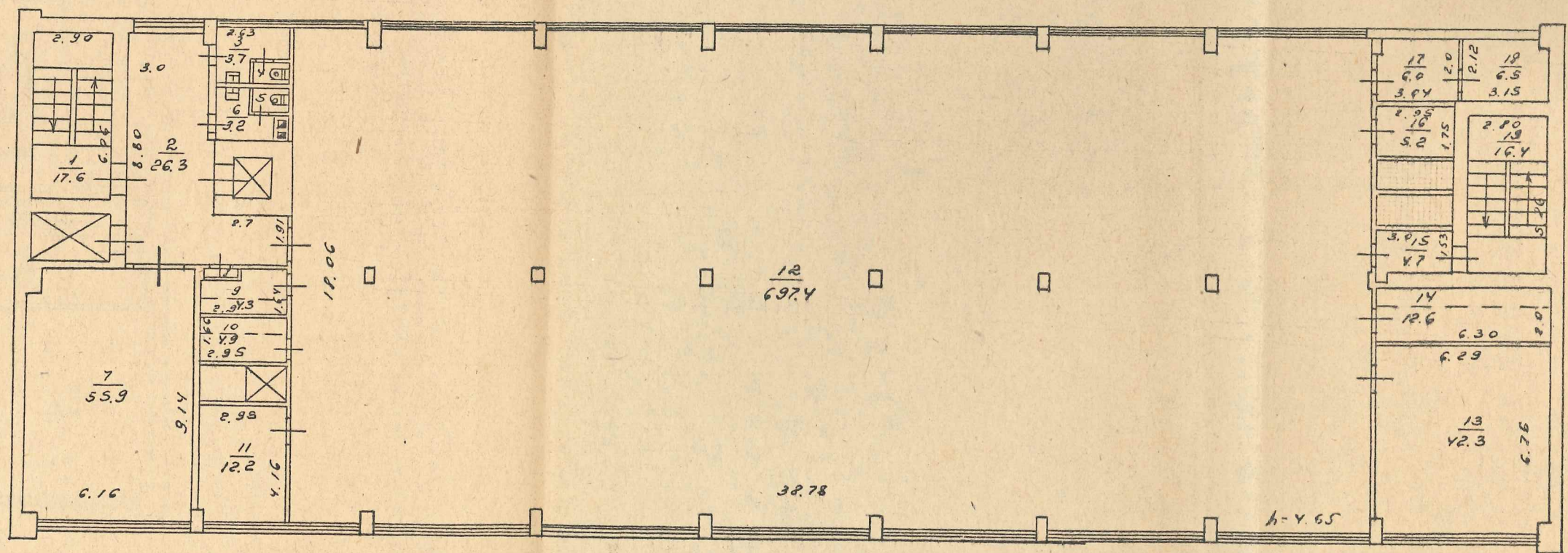


Чертил техник А.Ф.Г.
Техник-инженер
Начальник В.Т.И.
20 февраля 1978

ПОСТАВЛЕННЫЙ ПЛАН
СТРОЕНИЯ ЛПТ.

расположен в г.р. Долгорудный под Дирекцией А. П. С. 9.15
надлежащего

2 этаж

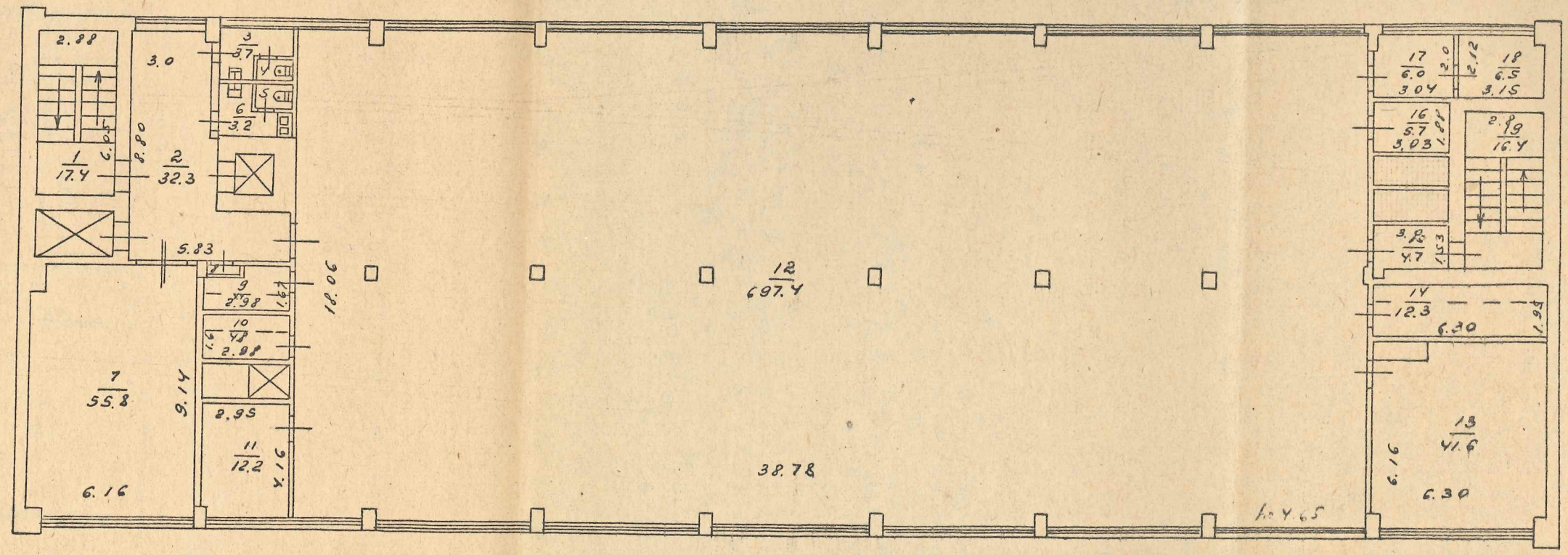


ТЕХ. ИЗМЕНЕНИЙ НЕТ
25 февраля 1978 г.
Подпись: *Голубов*
Чертеж: *Голубов*
Техник: *Голубов*
Инженер: *Голубов*
20 февраля 78

ПОБЕЖАТЕЛЬНЫЙ ПЛАН

Долгопрудный Директабельная А.П.С - 815

3 этаж

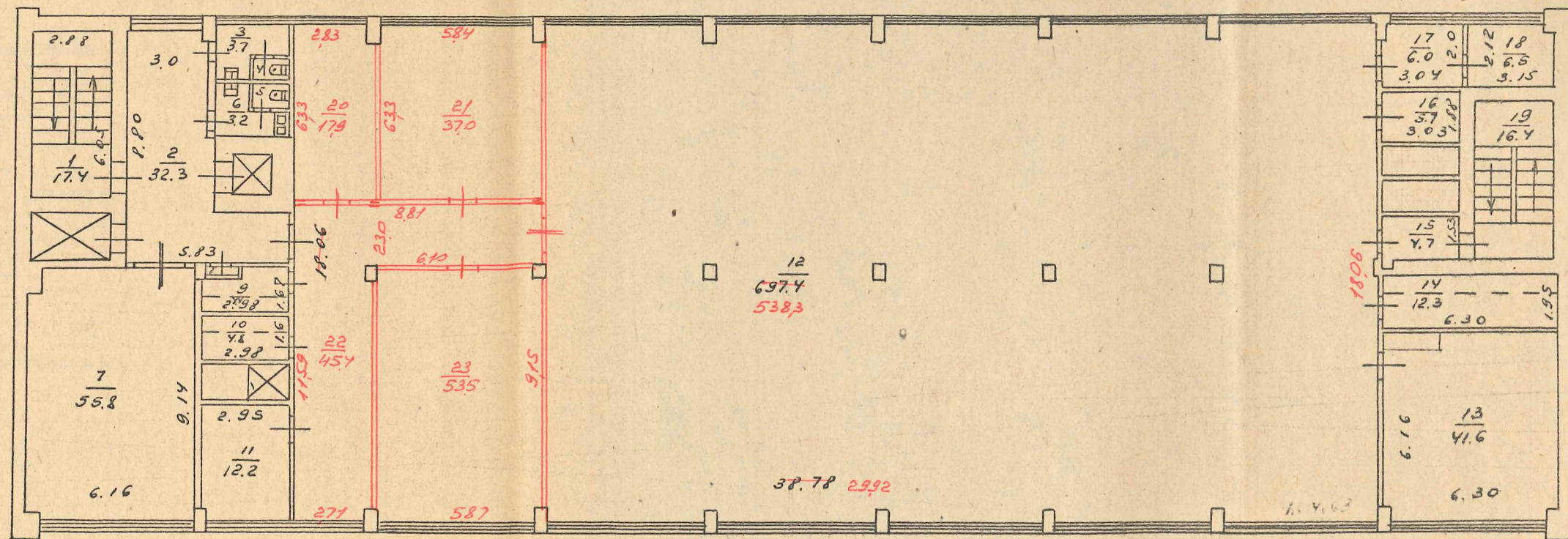


ТЕК. ИЗМЕНЕНИЯ НЕТ
25 февраля 1978
Подпись: Данилов

Человек: [Signature]
Техник: [Signature]
20 февраля 78

Долгопрудный Диржабельная А.П.С - 15

4 этаж



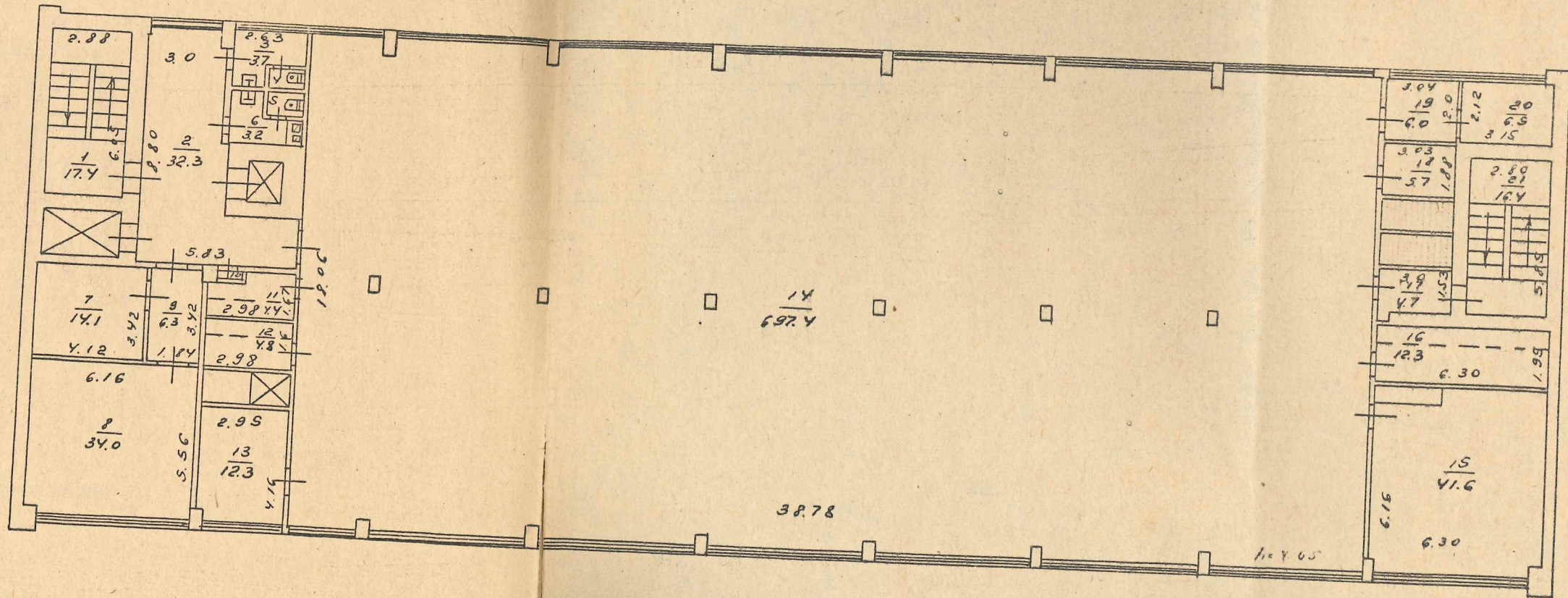
20 февраля 78

ПОЭТАЖНЫЙ ПЛАН
СТРОЕНИЯ ДИТ.

наименование в г. Долгопрудный Диржабеловая А. П. с

9.15

5 этаж



Масштаб 1:200

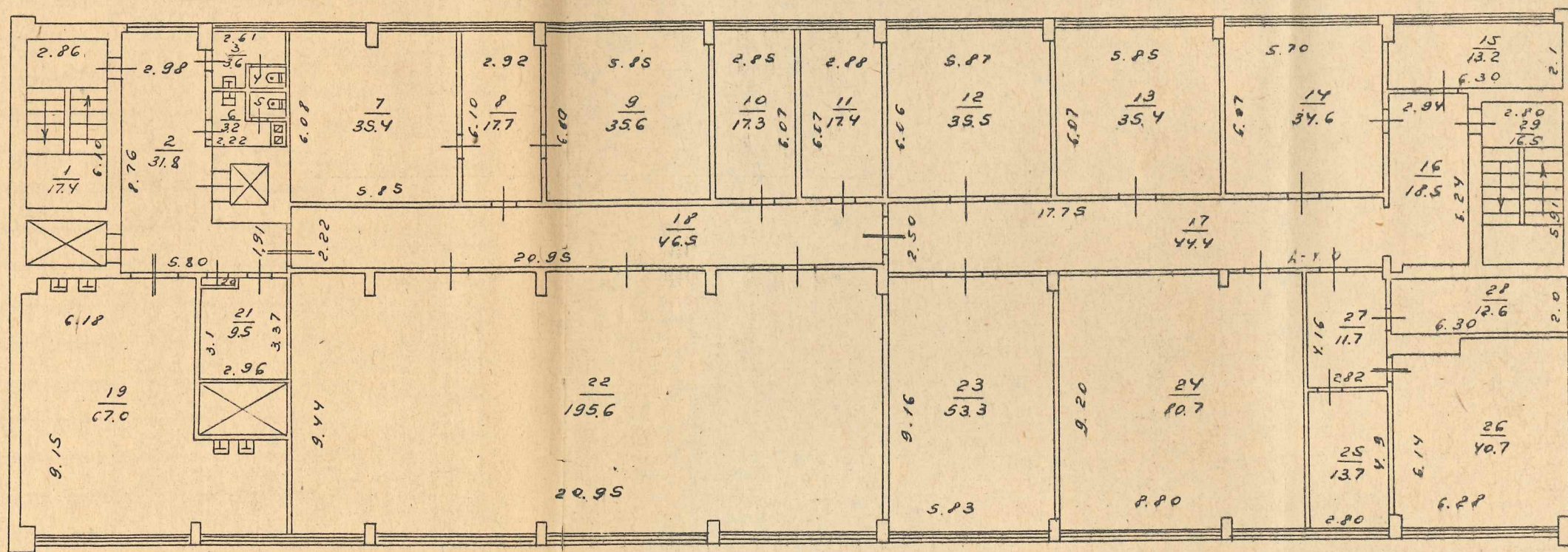
ТЕХ. ИЗМЕНЕНИЯ НЕТ
25 февраля 1978
Подпись: *В. Сидя*

Чертеж выполнен *В. Сидя*
Технический надзор *В. Сидя*
20 февраля 78

ПОСТАНОВИТЕЛЬНЫЙ ПЛАН

Долгопрудный Дирижабельная А.П.С 15

6 этаж



ТЕК. ИЗМЕНЕНИЯ НЕТ
 25 февраля 1988
 Подпись Давы

Исполнитель А.П.С
 20 февраля 1988г.

Начертание

ЭКСПЛИКАЦИЯ

к поэтажному плану строения

расположенного в городе (поселке) Долгопрудный по улице (переулку) Дирижабельной

№ _____

ПРИЛОЖЕНИЕ № 1

На нежилые и жилые строения, имеющие встроенные нежилые помещения

Номер помещения (квартиры, торгового, складского и т. п.)		Номер по плану строения, комнаты, кухни, коридора и т. п.		Назначение частей помещения: жилая комната, канцелярское помещение, классная комната, больничная палата, кухня, коридор и т. п.		Формула подсчета площади по внутреннему обмеру		Площадь по внутреннему обмеру в квадратных метрах, в т. ч. предназначенная под помещения																															
								Жилые		Торговые		Промышл. (производ.) предприят.		Складские		Предприят. бытового обслуж.		Гаражей		Канцелярские		Предприят. обществ. питания		школьные		Учебно-научных учреждений.		Лечебно-санитарных учреждений.		Культурно-просветит. учреждений.		Театров и др. зрелищ. предприят.		Творческих мастерских художник. и скульпт.		Прочие		Итого (по квартире, этажу, строению)	Высота помещения по внутреннему обмеру
								основная	вспомогательная (подсобная)	основная	вспомогательная	основная	вспомогательная	основная	вспомогательная	основная	вспомогательная	основная	вспомогательная	основная	вспомогательная	основная	вспомогательная	основная	вспомогательная	основная	вспомогательная	основная	вспомогательная	основная	вспомогательная	основная	вспомогательная	основная	вспомогательная				
3	4	5	6	7	8	9	10	11	12	13	14	15	16	17	18	19	20	21	22	23	24	25	26	27	28	29	30	31	32	33	34	35	36	37	38				
	1	лестн.кл.											17,4																					17,4	4,63				
	2	коридор											32,3																					32,3					
	3	умывал.											3,7																					3,7					
	4	уборная											1,1																					1,1					
	5	"											1,0																					1,0					
	6	умывал.											3,2																					3,2					
	7	А.Т.С.											55,8																					55,8					
	8	шкаф											0,4																					0,4					
	9	А.Т.С.											4,4																					4,4					
	10	"											4,8																					4,8					
	11	"											12,2																					12,2					
	12	"											538,3 697,4																				538,3 697,4						
	13	"											41,6																					41,6					
	14	"											12,3																					12,3					
	15	коридор											4,7																					4,7					
	16	А.Т.С.											5,7																					5,7					
	17	"											6,0																					6,0					
	18	"											6,5																					6,5					
	19	лестн.кл.											16,4																					16,4					
													846,7	80,2																				926,9					
	20	кабинет											17,9																					17,9					
	21	"											37,0																					37,0					
	22	коридор											4,54																					4,54					
	23	кабинет											53,5																					53,5					
													796,9	125,6																				921,6					

ИЗМЕНЕНИЯ ВНЕСНЫ
к плану ЦВЕТом
25.02.1938 г.
Инженер Дашев

ЭКСПЛИКАЦИЯ

к поэтажному плану строения

расположенного в городе (поселке) Долгопрудный по улице (переулку) Дирижабельной

№ _____

ПРИЛОЖЕНИЕ № 1

На нежилые и жилые строения, имеющие встроенные нежилые помещения

Номер помещения (квартиры, торгового, складского и т. п.)		Номер по плану строения, комнаты, кухни, коридора и т. п.		Назначение частей помещения: жилая комната, канцелярское помещение, классная комната, больничная палата, кухня, коридор и т. п.		Формула подсчета площади по внутреннему обмеру		Площадь по внутреннему обмеру в квадратных метрах, в т. ч. предназначенная под помещения																															
								Жилые		Торговые		Промышл. (производ.) предприят.		Складские		Предприят. бытового обслуж.		Гаражей		Канцелярские		Предприят. обществ. питания		школьные		Учебно-научных учреждений.		Лечебно-санитарных учреждений.		Культурно-просветит. учреждений.		Театров и др. зрелищ. предприят.		Творческих мастерских художник. и скульпт.		Прочие		Итого (по квартире, этажу, строению)	Высота помещения по внутреннему обмеру
								основная	вспомогательная (подсобная)	основная	вспомогательная	основная	вспомогательная	основная	вспомогательная	основная	вспомогательная	основная	вспомогательная	основная	вспомогательная	основная	вспомогательная	основная	вспомогательная	основная	вспомогательная	основная	вспомогательная	основная	вспомогательная	основная	вспомогательная	основная	вспомогательная				
7	8	9	10	11	12	13	14	15	16	17	18	19	20	21	22	23	24	25	26	27	28	29	30	31	32	33	34	35	36	37	38								
5	1	лестн. к.л.												17.4																		17.4	4.65						
	2	коридор												32.3																		32.3							
	3	умывальник												3.7																		3.7							
	4	зуборная												1.1																		1.1							
	5	"												1.0																		1.0							
	6	умывальник												3.2																		3.2							
	7	А.Т.С.												14.1																		14.1							
	8	"												34.0																		34.0							
	9	коридор												6.3																		6.3							
	10	шкаф												0.4																		0.4							
	11	А.Т.С.												4.4																		4.4							
	12	"												4.8																		4.8							
	13	"												12.3																		12.3							
	14	"												697.4																		697.4							
	15	"												41.6																		41.6							
	16	"												12.3																		12.3							
	17	коридор												4.7																		4.7							
	18	А.Т.С.												5.7																		5.7							
	19	"												6.0																		6.0							
	20	"												6.5																		6.5							
	21	лестн. к.л.												16.4																		16.4							
														839.1																		839.1							
														86.5																		86.5							



ЭКСПЛИКАЦИЯ

К поэтажному плану строения

расположенного в городе (поселке) Долгопрудный по улице (переулку) Дирижабельная № _____

ПРИЛОЖЕНИЕ № 1

На нежилые и жилые строения, имеющие встроенные нежилые помещения

этажа и копия мезонинном)		Номер помещения (квартиры, торгового, складского и т. п.)	Назначение частей помещения: жилая комната, кацелярское помещение, классная комната, больничная палата, кухня, коридор и т. п.	Площадь по внутреннему обмеру в квадратных метрах, в т. ч. предназначенная под помещения																																Итого (по квартире, этажу, строению)	Высота помещения по внутреннему обмеру
				Жилые		Торговые		Промышл. (производ.) предприят.		Складские		А.Т.С. Предприят. бытового обслуж.		Гаражей		Кацелярские		Предприят. обществ. питания		школьные		Учебно-научных учрежден.		Лечебно-санитарных учрежден.		Культурно-просветит. учрежден.		Театров и др. зрелищ. предприят.		Творческих мастерских художник. и скульпт.		Прочие					
				основная	вспомогательная (подсобная)	основная	вспомогательная	основная	вспомогательная	основная	вспомогательная	основная	вспомогательная	основная	вспомогательная	основная	вспомогательная	основная	вспомогательная	основная	вспомогательная	основная	вспомогательная	основная	вспомогательная	основная	вспомогательная	основная	вспомогательная	основная	вспомогательная	основная	вспомогательная				
2	3	4	5	6		7	8	9	10	11	12	13	14	15	16	17	18	19	20	21	22	23	24	25	26	27	28	29	30	31	32	33	34	35	36	37	38
6	1	лестн. кл.													17,4																				17,4	4,0	
	2	коридор													31,8																				31,8		
	3	сан-узел													3,6																				3,6		
	4	"													1,0																				1,0		
	5	"													1,0																				1,0		
	6	"													3,2																				3,2		
	7	А.Т.С.													35,4																				35,4		
	8	"													17,7																				17,7		
	9	"													35,6																				35,6		
	10	"													17,3																				17,3		
	11	"													17,4																				17,4		
	12	"													35,5																				35,5		
	13	"													35,4																				35,4		
	14	"													34,6																				34,6		
	15	"													13,2																				13,2		
	16	коридор													18,5																				18,5		
	17	"													44,4																				44,4		
	18	"													46,5																				46,5		
	19	А.Т.С.													67,0																				67,0		
	20	шкаф													0,3																				0,3		
	21	А.Т.С.													9,5																				9,5		
	22	"													195,6																				195,6		
	23	"													53,3																				53,3		
	24	"													80,7																				80,7		
	25	"													13,7																				13,7		
	26	"													40,7																				40,7		
	27	"													11,7																				11,7		
	28	"													12,6																				12,6		
	29	лестн. кл.													16,5																				16,5		
															726,9																				184,2		



