

КОПИЯ

Ступинское бюро технической инвентаризации

# Технический паспорт

на здание А.М.С. - 2  
(назначение нежилого строения)

Район Ступинский  
Город (пос.) Ступино  
Улица (пер.) Сайковского  
дом № 50

Квартал № .....  
Инвентарный № 5544



*Иванов*  
*Вершин*  
*14/10/1982*

Форма технического паспорта  
утверждена приказом  
по МЖКХ РСФСР  
от 29 декабря № 576

III. Благоустройство здания — кп. м.

по до- кументам	фактически застроен- ная	замо- нопная	озеле- ненная	прочая
4000	3010	1541,6		
4010,6				
4020,6				
4030,6				
4040,6				
4050,6				
4060,6				
4070,6				
4080,6				
4090,6				
4100,6				
4110,6				
4120,6				
4130,6				
4140,6				
4150,6				
4160,6				
4170,6				
4180,6				
4190,6				
4200,6				
4210,6				
4220,6				
4230,6				
4240,6				
4250,6				
4260,6				
4270,6				
4280,6				
4290,6				
4300,6				
4310,6				
4320,6				
4330,6				
4340,6				
4350,6				
4360,6				
4370,6				
4380,6				
4390,6				
4400,6				
4410,6				
4420,6				
4430,6				
4440,6				
4450,6				
4460,6				
4470,6				
4480,6				
4490,6				
4500,6				





Литера *ОУ*. Описание конструктивных элементов здания и определение износа  
 Год постройки *1979*  
 Группа капитальности *I* Вид внутренней отделки *улучшенная*

Число этажей *5*

1	2	3	4	5	6	7	8	9	10
№ п.п.	Наименование конструктивных элементов	Описание конструктивных элементов (материал, конструкция, отделка и др.)	Техническое состояние (осадки, трещины, гниль и т. п.)	Удельный вес по таб. лице	Поправки к удельному весу в проц.	Уд. вес кон. элемента с поправками	Износ в проц.	Проц. износа к строению (гр. 7хгр. 8) 100	Текущая измен. паз. и %
1	Фундаменты	<i>железобетонные блоки</i>	<i>хорошо</i>						
2	а) Стены и их наружная отделка	<i>кирпичные</i>							
	б) Перегородки	<i>кирпичные</i>							
3	Перекрытия	чердачное	<i>п. бетонное</i>						
		междуэтажные	<i>п. бетонные</i>						
		надподвальное	<i>п. бетонные</i>						
4	Крыша	<i>Совм. сруб. кровля с рубер. кровлей</i>							
5	Полы	<i>бетонные с пар. изоляцией</i>							
6	Проемы	оконные	<i>д. с. с. деревянные</i>						
		дверные	<i>д. с. с. деревянные</i>						
7	внутренняя отделка	<i>гипсокартон, окрашен, шпатель, шпатель, краска</i>							
8	Санит.-электротех. уст-ва	отопление	<i>да</i>						
		водопровод	<i>да</i>						
		канализация	<i>да</i>						
		электроосв.	<i>да</i>						
		радио	<i>да</i>						
		телефон	<i>да</i>						
		вагоны	<i>да</i>						
		вентиляция	<i>да</i>						
горячее водоснабжение	<i>да</i>								
	лифты								
9	Прочие работы	<i>оконные, вход. перегородки</i>							

Итого: 100 X X X

Процент износа, приведенный к 100 по формуле  $\frac{\% \text{ износа (гр. 9)} \times 100}{\text{удельный вес (гр. 7)}} = 10\%$

**IX. Техническое описание пристроек и других частей здания**

Наименование конструктивных элементов	Литера	Удельн. вес по таблице		Литера	Удельн. вес по таблице		Литера	Удельн. вес по таблице	
		Удельн. вес по таблице	Поправки Удельн. вес с поправк.		Удельн. вес по таблице	Поправки Удельн. вес с поправк.		Удельн. вес по таблице	Поправки Удельн. вес с поправк.
Фундаменты									
Стены и перегородки									
Перекрытия									
Крыша									
Полы									
Проемы									
Отделочные работы									
Электроосвещение									
Прочие работы									
<b>Итого:</b>		100	X		100	X		100	X

Наименование конструктивных элементов	Литера	Удельн. вес по таблице		Литера	Удельн. вес по таблице		Литера	Удельн. вес по таблице	
		Удельн. вес по таблице	Поправки Удельный вес с погр.		Удельн. вес по таблице	Поправки Удельный вес с погр.		Удельн. вес по таблице	Поправки Удельный вес с погр.
Фундаменты									
Стены и перегородки									
Перекрытия									
Крыша									
Полы									
Проемы									
Отделочные работы									
Электроосвещение									
Прочие работы									
<b>Итого:</b>		100	X		100	X		100	X

**X. Исчисление восстановительной и действительной стоимости здания и его частей**

Литера по плану	Наименование здания и его частей	№ сборника	№ табл. Стоим. по табл.	Попр. и стоим. (коэф.) на								Стоимость измерит. с поправ. К.коз (объ. в куб. м. пл. кв. м.)	Восстановительная стоимость в рублях	% износа	Действительная стоимость в рублях		
				уд. вес	группу валют.	климат. район											
1	2	3	4	5	6	7	8	9	10	11	12	13	14	15	16	17	18
A	Основное с/р № 25/1		245	1.00									245	20570	64049	10	546712

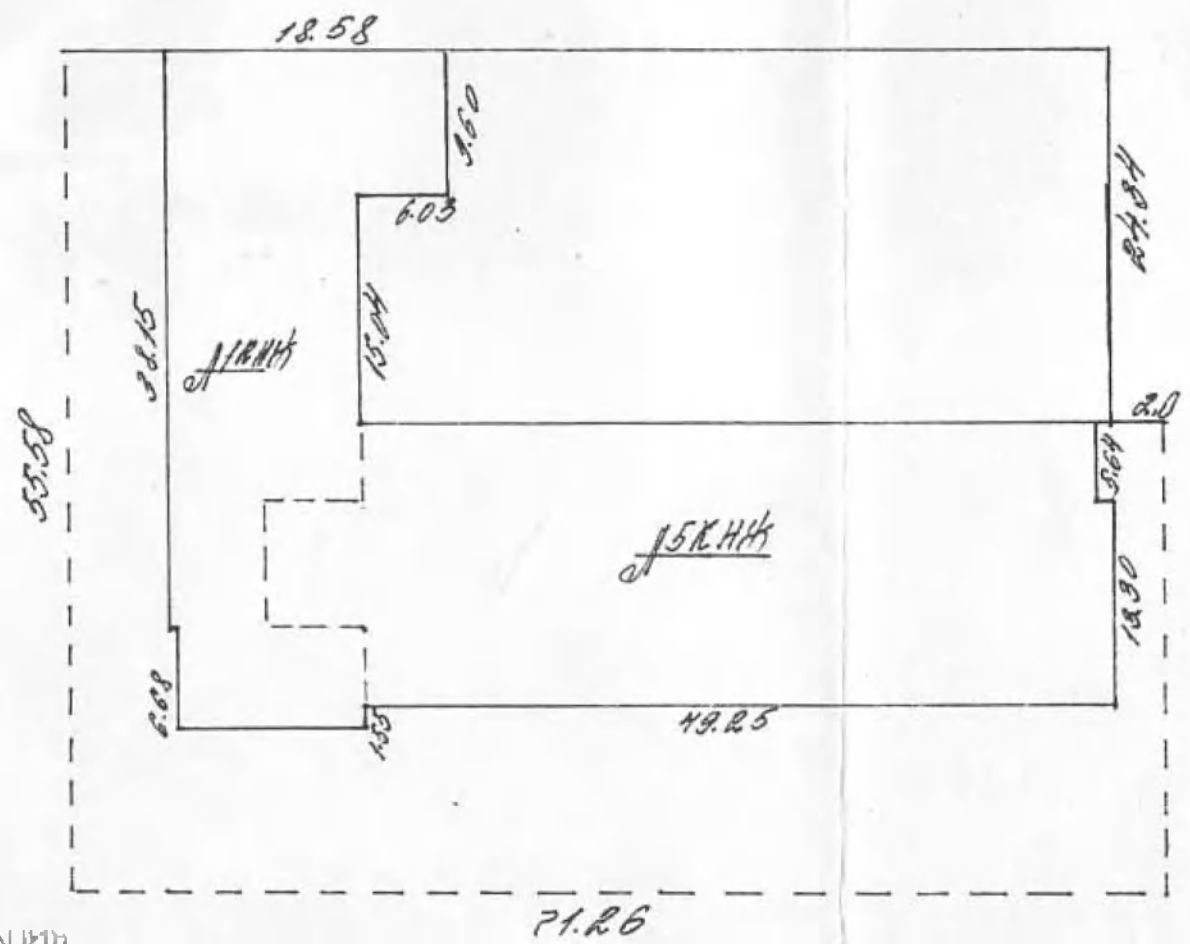


КОПИЯ

# ПЛАН

## ЗЕМЕЛЬНОГО УЧАСТКА

расположенного в г. [городской округ] *Ступино* по *Чайковского* ул. № *50*  
находящегося в пользовании



### ЭКСПЛИКАЦИЯ УСАДЕБНОГО УЧАСТКА

участка по договору	4000	м <sup>2</sup>
фактнч. пользованию	3912	м <sup>2</sup>
ч застроенная	1541.6	м <sup>2</sup>
- под двором		м <sup>2</sup>
- под садом		м <sup>2</sup>
- под огородом		м <sup>2</sup>

*ул. Чайковского*

Масштаб 1:100

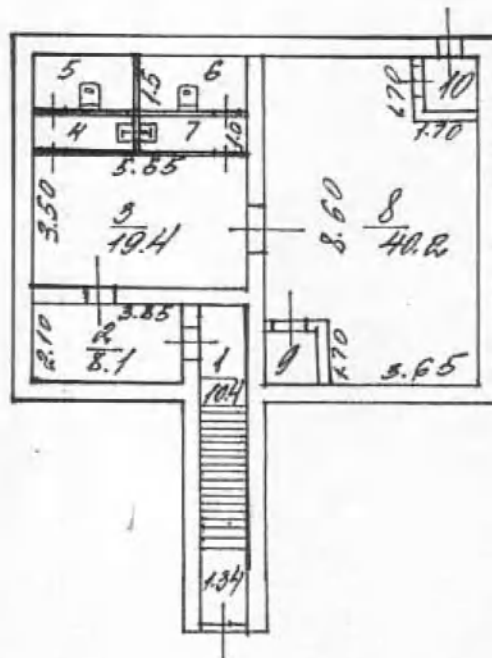
Копия изготовлена 4.04.98  
 По вос. описи на 16.03.98  
 Копировал С. Иванов  
 Проверил [подпись]

# ПОЭТАЖНЫЙ ПЛАН

СТРОЕНИЯ ЛИТ

Находящийся в г. Гор. (пов.) Ступино по Вайковскому ул. № 50  
принудительного

## ПОДВАЛ



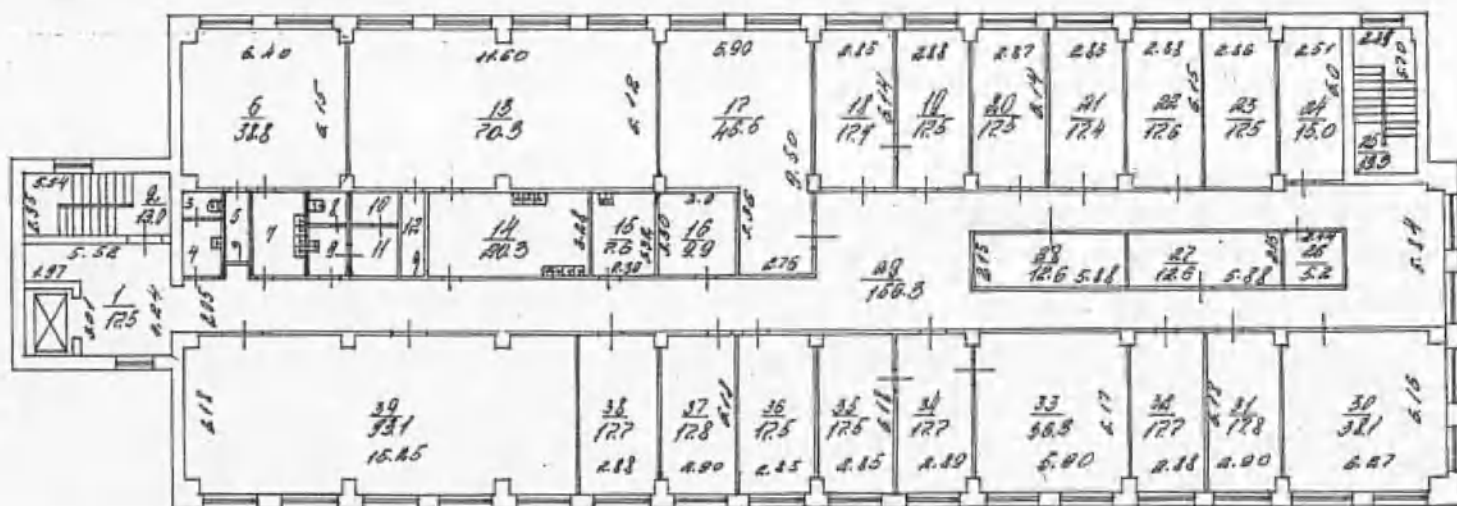
Копия изготовлена 7.04.98  
 По состоянию на 16.03.98  
 Копировал В. Кривош  
 Проверил М. М.

Масштаб 1:100



ПЛАНИРОВКА  
 СТРОЕНИЯ ЛМТ.  
 № 50 (по с. Ступино ул. Вайковская № 50)  
 трехэтажного

1 этаж



Лист № 1:206

Копия подготовлена 4.04.98  
 По проекту № 10.03.98  
 Проверка: [Signature]

ГОРТА... 1944

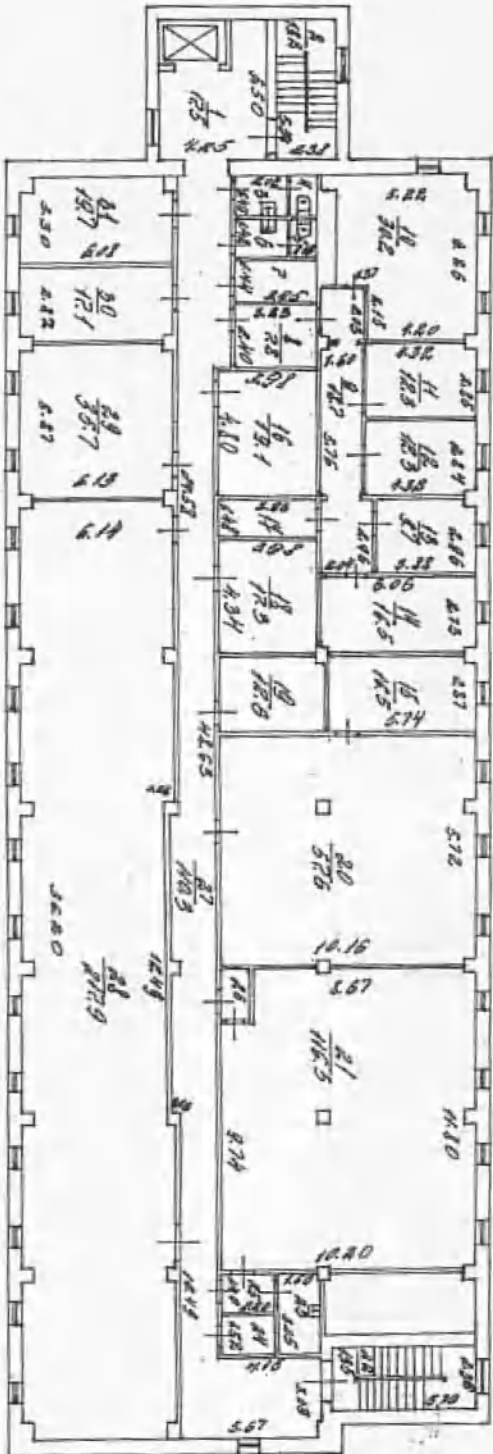
ОТФ

Инженер Сивачев № 50

№ 100

№ 5

в масштабе 1:100

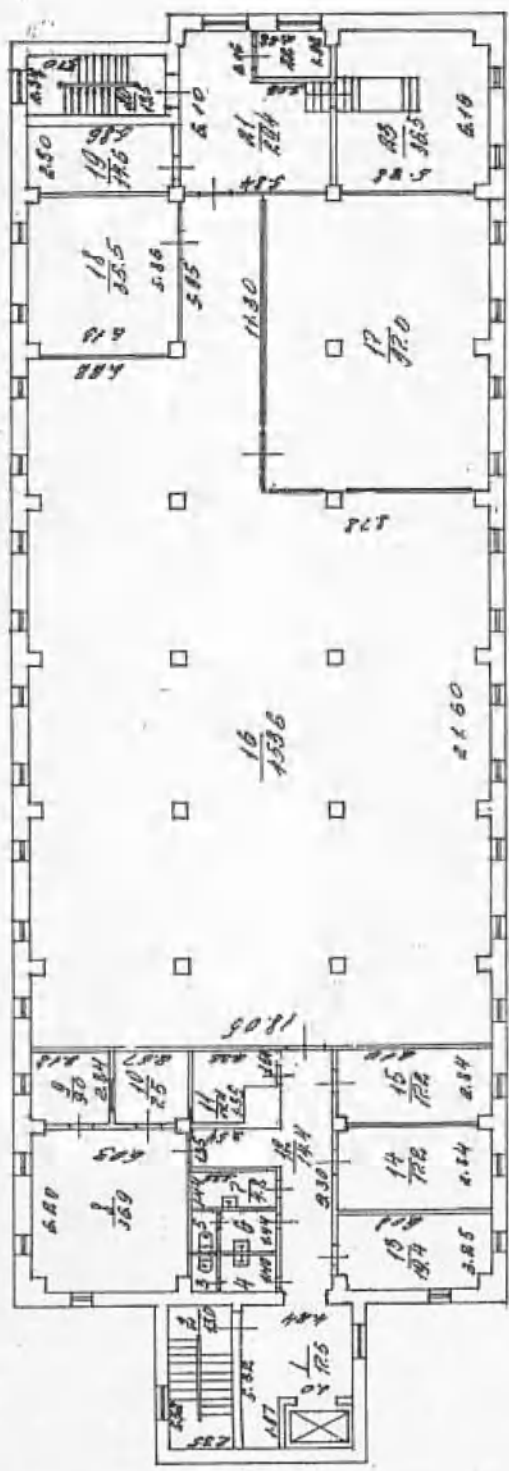


1:100

Инженер Сивачев № 50  
 По проекту № 100  
 1944

ПРОЕКТ ЛАЙНЕР П. П. П.  
 СТРОЕНИЯ ЛИТ.  
 Строение № 50  
 Строение № 50  
 Строение № 50

3 этаж



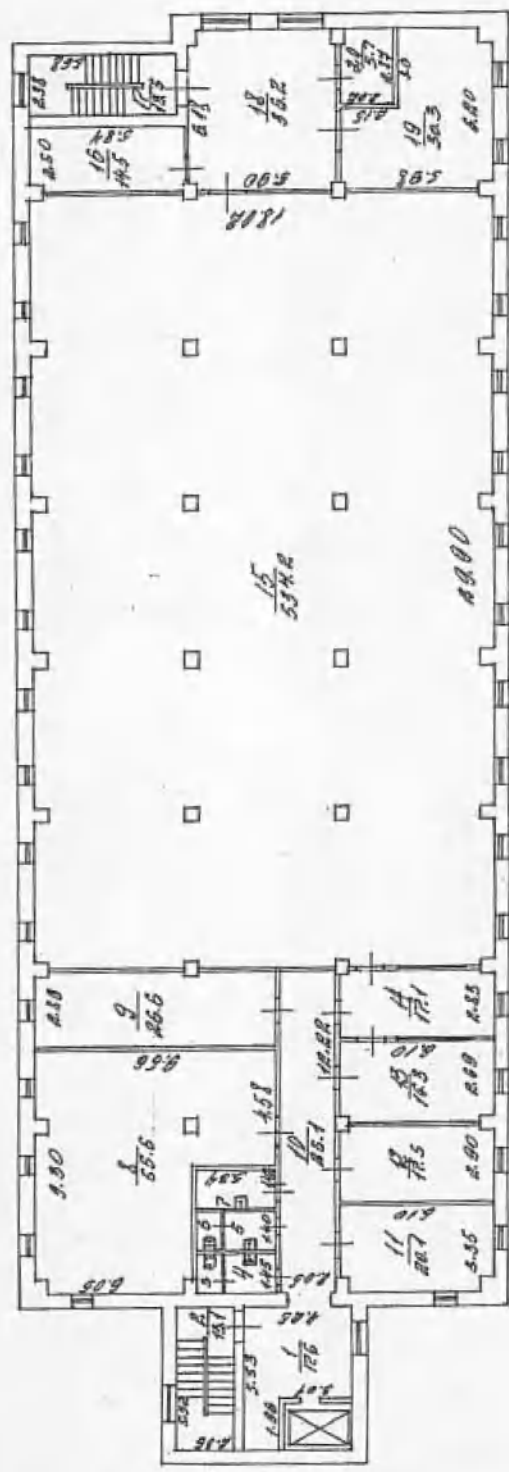
4 04 88  
 По проекту № 10  
 10.03.88  
 Строительный  
 Проект

100

ПРОЕКТИРОВАНИЕ

ПОСЛАММНИ ПЛАН  
 СЕРИЕНА ЛИТ.  
 Изготвен е в 195 г. от *Стефан Стефанов* № *50*  
 Спецификация

4 great



4 04 09  
 10 03 09  
 Стефан Стефанов  
 Проектант

1:100

ПОСТАЖНЫЙ ПЛАН

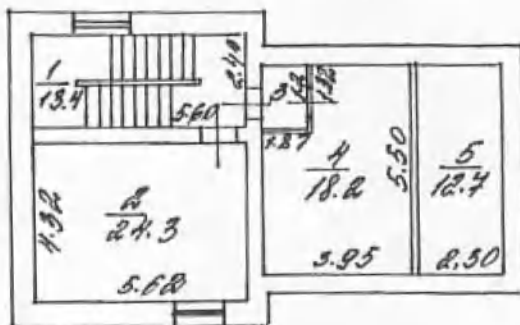
КОПИЯ

СТРОЕНИЯ ЛИТ.

находящегося в гор. (пос.) Спутник по Сайковскому ул. д. № 50

принадлежащего \_\_\_\_\_

МЕХАНИЧЕСКИЙ ЭТАЖ



Масштаб 1:200


Копия изготовлена 7.04.19  
По состоянию на 16.03.19  
Копировал В.И.Иванов  
Проверил И.И.Иванов



Дата записи и дата за по плану	Этажи (начиная с первого этажа и кончая последним этажом)	№ помещения (квар- тира, коридорного салазки и т. п.)	№ по плану строения «омаля, кутин, корри- дора и т. п.»	Назначение частей помещения: жилая, кухня, ванная, санузел, коридор, столовая, кабинет, спаль- ня, комната, гараж, подвал, чердак, коридор и т. п.	Формула подсчета площади по внутреннему обводу	жилое		торговая	
						основная	вспомогательная (общая)	основная	
А	0	1	24	Средняя					
			25	—					
			26	Коридор					
			27	Кухня					
			28	Ванная					
			29	Коридор					
			30	Коридор					
			31	Ванная					
			32	Коридор					
			33	Коридор					
			34	Кухня					
			35	Коридор					
			36	Кухня					
			37	Кухня					
			38	Ванная					
			39	Коридор					
			40	Коридор					
			41	Кухня					
			42	Кухня					
			43	Кухня					
			44	Кухня					

Исполнитель *И. С. Сидоров*

Таблица по внутреннему обмеру в шпалерных сетях, в том числе провисающих от помещения												
к	предприятия обществен. питания		складские		АМС-2						итого по квартале, этажу, строению	высота помещений по внутреннему обмеру
	основная	вспомогат. тальня	основная	вспомогат. тальня	основная	вспомогат. тальня	основная	вспомогат. тальня	основная	вспомогат. тальня		
						1.4						
						1.4						
						31.1						
						18.2						
					30.4							
					6.8							
					17.8							
						25.8						
					18.3							
					16.4							
					33.7							
					20.6							
						1.5						
						2.0						
					14.5							
					14.3							
					3.2							
					14.4							
					3.2							
						50.0						
					46.3							
					69.1							
					166.5							
					13.1							
					32.1							

Бригадир 

к поэтажному плану строения, расположенного в доселе (доселе)

*Сурьков*

№	Этаж (начиная с первого и кончая последним)	№ помещения (квартиры, комнаты, кухни, коридора и т. п.)	№ по плану строения (комнаты, кухни, коридор и т. п.)	Назначение частей помещений: жилая, кухня, ванная, туалет, кладовая, коридор, прихожая, балкона, лоджия, терраса, гараж и т. п.	Формула расчета площади по внутреннему обмеру	ЖИЛАЯ	
						ОСНОВНАЯ	ПОМОЩЬ (объем)
1	0	1	45	Коридор			
			46	Ванная			
			47	Кухня			
<i>Итого по 1 этажу</i>							
1	1	1	1	Кухня			
			2	Ванная			
				Коридор			
				Гардероб			
<i>Итого по 1 этажу</i>							
1	3	1	1	Кухня			
			2	Ванная			
			3	Коридор			
<i>Итого по 3 этажу</i>							

# ЭКСПЛИКАЦИЯ

— 2 —

Приложение № 1. На объекты и виды ступеней, подлежащие востребованию ввиду ликвидации

по уделье *Вайшевского*

(перулку) № *50*

лиш. 30

Платить по внутреннему обмеру и кратчайшим путем, а том случае когда начислен для сохранения

торговые		предприятия обществен. питания		созидские		АИС-2							
основная	вспомогательная	основная	вспомогательная	основная	вспомогательная	основная	вспомогательная	основная	вспомогательная	основная	вспомогательная	всего по объектам, в том числе, строениям	всего по объектам, в том числе, строениям
						146	14.0						
							13.6						
						534.0	54.5					1140.5	
						54.5	4.0						
						54.5	4.0					58.5	
						12.7	4.1						
						32.8							
						42.5	4.1					46.6	



















Дата анализа и взвешивания	Экземпляр (номер и код)	Не пометить (например, трюм, транспорт)	№ по плану отбора (например, взвешивание, взвешивание, взвешивание)	Классификация (например, Железо, медь, алюминий)	Материал (например, металл, пластик)	Материал		Торк вне		Предельные отклонения		Классификация		Скорость		Всего по категории		Всего пометить (например, взвешивание)	
						Классификация	Материал	Торк вне	Предельные отклонения	Классификация	Материал	Скорость	Материал	Всего по категории	Всего пометить (например, взвешивание)				
1	19	Железо	1	Железо	Железо	Железо	Железо	Железо	Железо	Железо	Железо	Железо	Железо	Железо	Железо	Железо	Железо	Железо	Железо
2	20	Железо	2	Железо	Железо	Железо	Железо	Железо	Железо	Железо	Железо	Железо	Железо	Железо	Железо	Железо	Железо	Железо	Железо
3	21	Железо	3	Железо	Железо	Железо	Железо	Железо	Железо	Железо	Железо	Железо	Железо	Железо	Железо	Железо	Железо	Железо	Железо
4	22	Железо	4	Железо	Железо	Железо	Железо	Железо	Железо	Железо	Железо	Железо	Железо	Железо	Железо	Железо	Железо	Железо	Железо
5	23	Железо	5	Железо	Железо	Железо	Железо	Железо	Железо	Железо	Железо	Железо	Железо	Железо	Железо	Железо	Железо	Железо	Железо
6	24	Железо	6	Железо	Железо	Железо	Железо	Железо	Железо	Железо	Железо	Железо	Железо	Железо	Железо	Железо	Железо	Железо	Железо
7	25	Железо	7	Железо	Железо	Железо	Железо	Железо	Железо	Железо	Железо	Железо	Железо	Железо	Железо	Железо	Железо	Железо	Железо
8	26	Железо	8	Железо	Железо	Железо	Железо	Железо	Железо	Железо	Железо	Железо	Железо	Железо	Железо	Железо	Железо	Железо	Железо
9	27	Железо	9	Железо	Железо	Железо	Железо	Железо	Железо	Железо	Железо	Железо	Железо	Железо	Железо	Железо	Железо	Железо	Железо
10	28	Железо	10	Железо	Железо	Железо	Железо	Железо	Железо	Железо	Железо	Железо	Железо	Железо	Железо	Железо	Железо	Железо	Железо

Исполнитель: *[Signature]*  
Бригадир

