

Российская Федерация  
Московская область

Лужовский филиал  
(наименование бюро) БЮРО ТЕХНИЧЕСКОЙ ИНВЕНТАРИЗАЦИИ  
ГУП МО "МОБТИ"

Район Лужовский  
Город (другое поселение) Лужовский  
Район города \_\_\_\_\_

### ИНВЕНТАРИЗАЦИОННАЯ КАРТОЧКА

на домовладение (кондоминиум, жилое и нежилое здание, границы земельного участка которого не обособлены), садовый и дачный земельный участок

№ 2/3 по улице (пер.) Лужовского  
(местоположение объекта учета)

Номер в реестровой книге						
Инвентарный номер	36-5108					
Номер в реестре жилищного фонда						
Кадастровый номер						
	А	Б	В	Г	Д	Е

Составлена по состоянию на «17» 11 2003 г.  
(указывается дата обследования объекта учета)

«  » \_\_\_\_\_ г.  
«  » \_\_\_\_\_ г.  
«  » \_\_\_\_\_ г.

**Напоминание**

Литеры и номера строений и сооружений, указанные ранее в документации, выданной МОРП, изменению не подлежат

Форма инвентаризационной карточки утверждена приказом Московского областного бюро технической инвентаризации от "19" мая 1999 г № 2-П

### 1. СВЕДЕНИЯ О ПРИНАДЛЕЖНОСТИ

Дата постановки на учет	Субъект права: для гражданина - фамилия, имя и отчество, паспорт-серия, номер; для юридических лиц - наименование по Уставу	Документы, подтверждающие право собственности (владения или пользования), с указанием кем, когда и за каким номером выданы	Доля (часть лштра)
	ОАО	Лен приватиз. гос.	
	"Электросвязь и радиотелевизионная связь"	и информ. "Россвязьинформ"	1
	" — " —	М.О. утвержд. решением	
	" — " —	Комитета по управл.	
	" — " —	и инв. М.О. № 46 от 14.05.94г.	
	" — " —	Св-во ГРП от 14.09.98г.	
	" — " —	№ 50-01.00-1-1998-186-1	

### 2. БАЛАНСОВАЯ СТОИМОСТЬ СТРОЕНИЙ И ДВОРОВЫХ СООРУЖЕНИЙ (руб.)

В ценах какого года	Индекс пере-оценки	Основные строения		Служебные строения		Дворовые сооружения		Всего	
		полная балансовая	остаточная балансовая	полная балансовая	остаточная балансовая	полная балансовая	остаточная балансовая	полная балансовая	остаточная балансовая
1	2	3	4	5	6	7	8	9	10

### 3 ОБЩАЯ ИНВЕНТАРИЗАЦИОННАЯ СТОИМОСТЬ СТРОЕНИЙ И ДВОРОВЫХ СООРУЖЕНИЙ (руб.)

В ценах какого года	Основные строения		Служебные строения		Дворовые сооружения		Всего	
	восстано-вительная	действи-тельная	восстано-вительная	действи-тельная	восстано-вительная	действи-тельная	восстано-вительная	действи-тельная
1	2	3	4	5	6	7	8	9

### 4. ЭКСПЛИКАЦИЯ ПЛОЩАДИ ЗЕМЕЛЬНОГО УЧАСТКА (м²)

№ документа	по фактич. пользован.	Площадь участка		Незастроенная площадь												кроме того проезды арочные
		в том числе		твердые покрытия			площадки (обор.)		огород	грунт	под зелеными насаждениями					
		застроен.	незастроен.	проезда	трогуара	прочие	детские	спортив.			придомо-вый сквер	газон с деревьями	газоны, цветники, клумбы	плодовый сад		
1	2	3	4	5	6	7	8	9	10	11	12	13	14	15	16	

количество

КОЛ  
ЖИ  
квартир







## II. ТЕХНИЧЕСКОЕ ОПИСАНИЕ КОНСТРУКТИВНЫХ ЭЛЕМЕНТОВ И ОПРЕДЕЛЕНИЕ ИЗНОСА ЗДАНИЯ

Год постройки \_\_\_\_\_ Литера А Группа капитальности II Число этажей 3

№ п.п.	Наименование конструктивных элементов	Описание конструктивных элементов (материал, конструкция, отделка и прочее)	Техническое состояние (осадки, трещины, гниль и т.п.)	Уд. веса конструк. элементов по таблице	Ценовые коэффициенты (поправки) к уд. весам	Уд. веса конструк. элем. после применения ценностных коэффициентов	Износ элементов в %	Процент износа к строению: (гр. 7 x гр. 8) : 100	
1	2	3	4	5	6	7	8	9	
1	Фундамент	Кирпичный, перемычки железобетонные	хорошо				20		
2	Наружные и внутренние капитальные стены	Кирпичная	хорошо				20		
3	Перегородки	Кирпичные	хорошо						
4	Перекрытия	Чердачные	дерево				15		
		Междуэтажные	— " —						
		Подвальные	— " —						
5	Крыша	Металлическая	хорошо				20		
6	Полы	Линолеум по бет. осн. с плитой	хорошо				20		
7	Окна	Двери	дерево				20		
		Внутренняя	дерево				10		
8	Окна	Внутренняя	дерево						
		Наружная	дерево						
9	Электро- и сантехнические устройства	Печи							
		Калориферное							
		Другое							
		Центральное							
		электричество						20	
		водопровод							
		канализация							
		горячее водоснабжение							
		ванны							
		газоснабжение							
напольные электропл.									
телефон									
радио									
телевидение									
сигнализация									
мусоропровод									
лифт									
вентиляция									
10	Крыльца, лестницы						20		
ИТОГО				100	-		-	-	

% износа, приведенный к 100 по формуле:  $\frac{\text{сумму процентов износа к строению (гр. 9) x 100}}{\text{сумму откорректированных удельных весов (гр. 7)}} = 18\%$

# 11. ТЕХНИЧЕСКОЕ ОПИСАНИЕ КОНСТРУКТИВНЫХ ЭЛЕМЕНТОВ И ОПРЕДЕЛЕНИЕ ИЗНОСА ЗДАНИЯ

Год постройки \_\_\_\_\_ Литера \_\_\_\_\_ Группа капитальности \_\_\_\_\_ Число этажей \_\_\_\_\_

NN	На именование конструктивных элементов	Описание конструктивных элементов (материал, конструкция, отделка и прочне)	Техническое состояние (осадки, трещины, гниль и т.п.)	Уд. веса кон-струк. элементов по таблице	Ценовые коэф-фициенты (поправки) к уд. весам	Уд. веса кон-струк. элем. после применения ценно-стных коэффициен	Износ эле-ментов в %	Процент износа к строению: (гр 7хгр.8):100
1	2	3	4	5	6	7	8	9
1	Фундамент							
2	Наружные и внутрен-ние капитальные стены							
3	Перегородки							
4	Перекрытия	Чердачные						
		Междэтажные						
		Подвальные						
5	Крыша							
6	Полы							
7	Проемы	Окна						
		Двери						
8	Отделка	Внутренняя						
		Наружная						
9	Отопление	Печи						
		Калориферное						
		АГВ						
		Другое						
		Центральное						
9	Электро- и сантехническ. устройства	Электричество						
		водопровод						
		канализация						
		горячее водоснабжение						
		ванны						
		газоснабжение						
		напольные электропл.						
		телефон						
		радио						
		телевидение						
		сигнализация						
		мусоропровод						
лифт								
вентиляция								
10	Крыльца, лестницы:							
<b>ИТОГО</b>				100	-			

% износа, приведенный к 100 по формуле:  $\frac{\text{сумму процентов износа к строению (гр 9) \times 100}}{\text{сумму откорректированных удельных весов (гр 7)}} =$

**12. ТЕХНИЧЕСКОЕ ОПИСАНИЕ НЕЖИЛЫХ ПРИСТРОЕК, НЕОТАПЛИВАЕМЫХ ПОДВАЛОВ, СЛУЖЕБНЫХ ПОСТРОЕК**

№№ п.п.	Наименование		Лит.	Год постройки	Этажность				Лит.	Год постройки	Этажность				
	Наименование конструктивных элементов	Описание элементов (материал, конструкция, отделка и прочее)			Удельные веса по таблице	Ценностные коэффициенты	Уд. веса после применения коэффициентов	Описание элементов (материал, конструкция, отделка и прочее)			Удельные веса по таблице	Ценностные коэффициенты	Уд. веса после применения коэффициентов		
1		Фундамент													
2		Наружные стены													
		Перегородки													
3		Перекрытия													
4		Крыша													
5		Полы													
6	Про смет	окна													
		двери													
7	Отд смета	внутренняя													
		наружная													
8		Электричество													
		Отопление													
9		Разные работы													
		% износа								% износа					
		Итого				100	X			Итого				100	X

№№ п.п.	Наименование		Лит.	Год постройки	Этажность				Лит.	Год постройки	Этажность				
	Наименование конструктивных элементов	Описание элементов (материал, конструкция, отделка и прочее)			Удельные веса по таблице	Ценностные коэффициенты	Уд. веса после применения коэффициентов	Описание элементов (материал, конструкция, отделка и прочее)			Удельные веса по таблице	Ценностные коэффициенты	Уд. веса после применения коэффициентов		
1		Фундамент													
2		Наружные стены													
		Перегородки													
3		Перекрытия													
4		Крыша													
5		Полы													
6	Про смет	окна													
		двери													
7	Отд смета	внутренняя													
		наружная													
8		Электричество													
		Отопление													
9		Разные работы													
		% износа								% износа					
		Итого				100	X			Итого				100	X





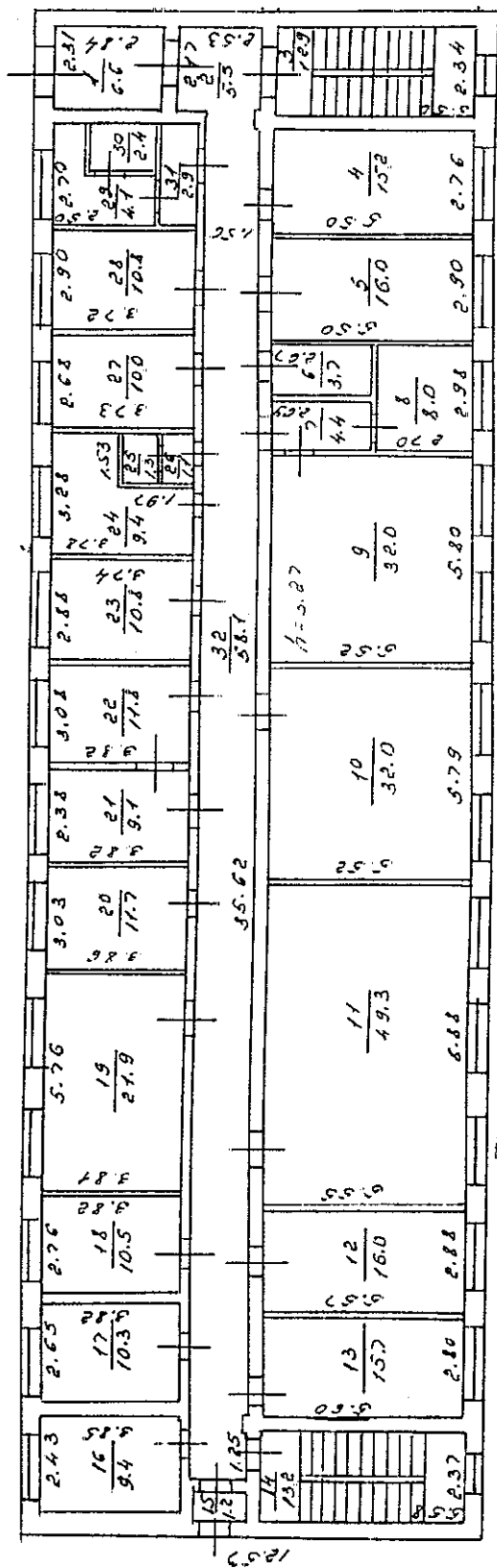


ПЛАН

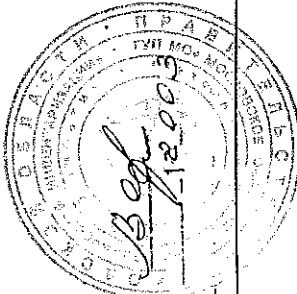
Договор № 1/8

Нахождение  
принадлежности

1 этаж



42.82



ЭКОПЛАНИ  
НА НЕЖИЛИЩНОМ СЕКТОРЕ

Сметы = 538,24

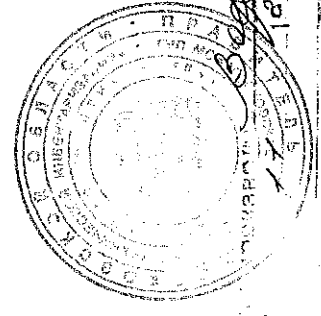
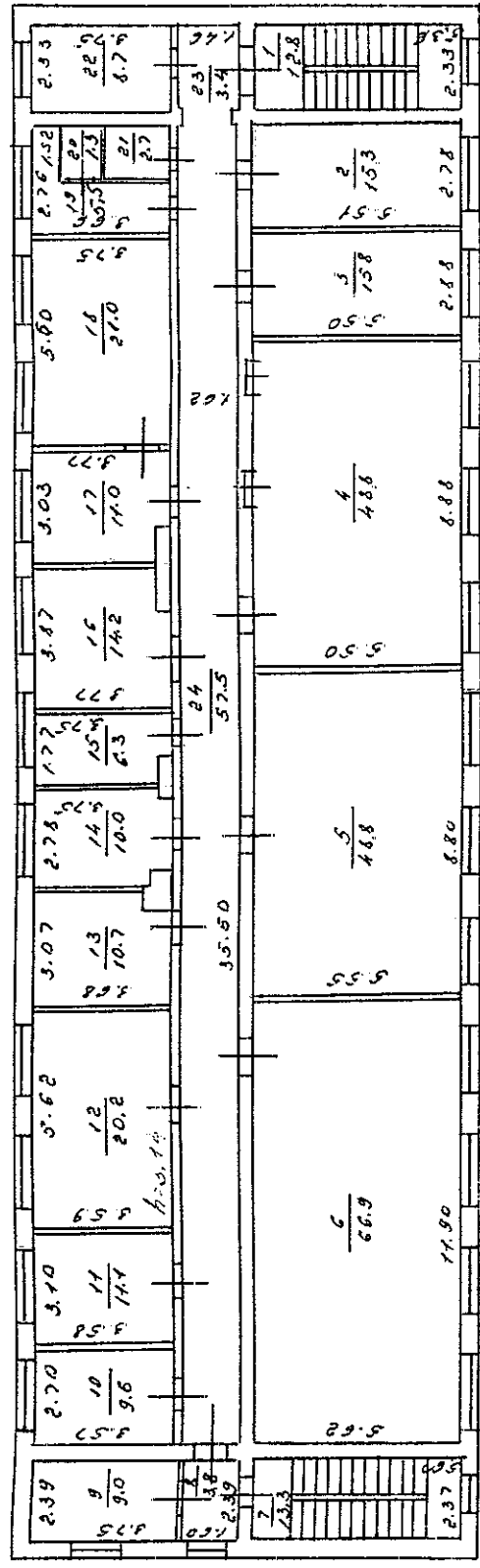
Основа 1302,8  
Базовая 425,7 м<sup>2</sup>

ПОСТАВЛЕННЫЙ

ПРОЕКТ

Александровичи Жуковецкого 2/2

2-й этаж



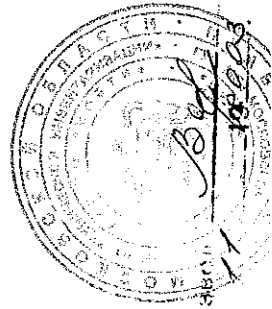
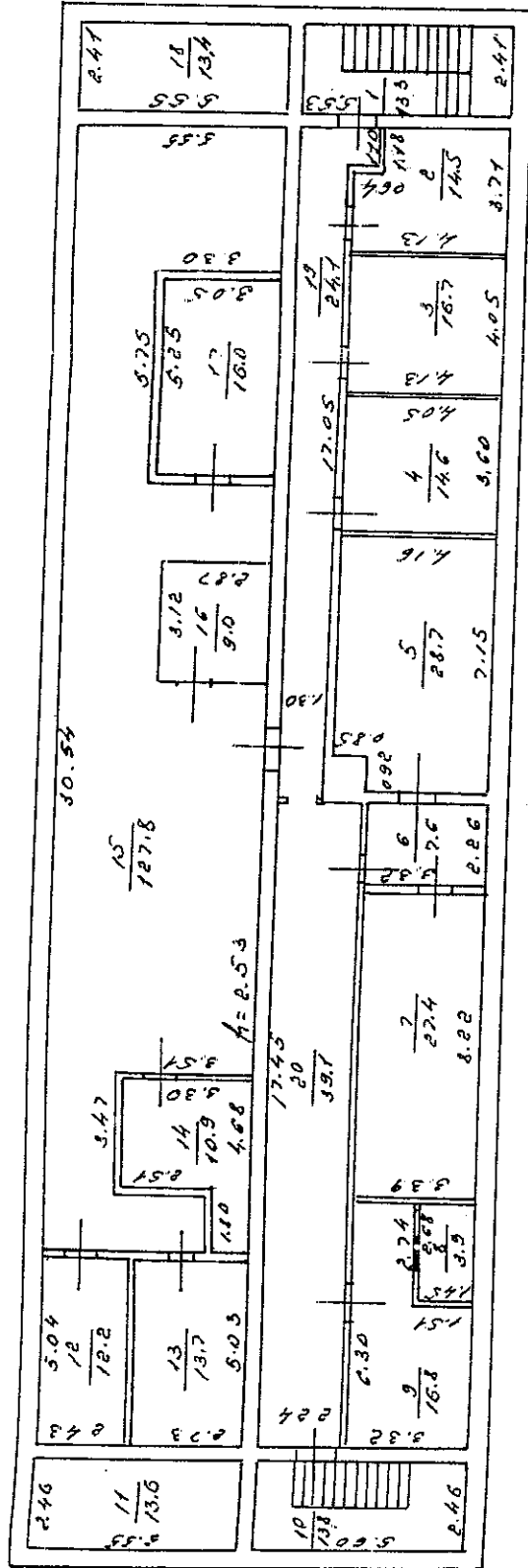
17

1:100



А  
 Любовицы Агуровского 2/8

ПОДВАЛ



С. А. А. А. А.  
 17

## ЭКСПЛИКАЦИЯ

к поэтажному плану нежилого здания (помещения), расположенного в городе (другом поселении) Луховицы по ул. (пер.) Кургановского дом № 2/8

Дата записи	Литера по плану	Этаж	Номер помещения (торгового и т.п.)	Номер комнаты, коридора и т.п.	Назначение помещений: канцелярское, больничная палата и т.п.	Формула подсчета площади помещения	общая, в т.ч.		Итого по помещению, этажу, строению	Высота помещения по вн. обмеру	
							основная	вспомогательная			
1	2	3	4	5	6	7	8	9	10	11	
	А	1	1	1	тамбур	2.31 x 2.24		0.6			
				2	коридор	2.14 x 2.53		5.5			
				3	Лесничья	2.34 x 5.50		12.9			
				4	Зл. музей об	2.76 x 5.50	15.2				
				5	кабинет	2.90 x 5.50	16.0				
				6	Диспетчер	1.38 x 2.64		3.7			
				7	Акушерск.	2.98 x 2.70		4.4	6 этаж	6 км	
				8	Кислотн.	2.98 x 2.70	8.0			20 м	
				9	Акушерск.	5.20 x 5.52	32.0			3.27	
				10	— " —	5.79 x 5.52	32.0				
				11	Вкприм.	8.88 x 5.55	49.3				
				12	Шахид	2.88 x 5.57	16.0				
				13	Компресс.	2.80 x 5.60	15.7				
				14	Лесничья	2.37 x 5.58		13.2			
				15	тамбур	1.48 x 0.80		1.2			
				16	кабинет	2.43 x 3.85	9.4				
				17	Касса	2.65 x 3.82	10.3				
				18	кабинет	2.76 x 3.82	10.5				
				19	— " —	5.76 x 3.81	21.9				
				20	Вкприм.	3.03 x 3.86	11.7				
				21	кабинет	2.38 x 3.82	9.1				
				22	— " —	3.08 x 3.82	11.8				
				23	— " —	2.88 x 3.74	10.8				
				24	туалет	(3.28 x 3.72) - (1.53 x 1.97)		9.4			
				25	— " —	0.90 x 1.15		1.3			
				26	— " —	1.45 x 0.78		1.1			
				27	кабинет	2.68 x 3.73	10.0				
				28	— " —	2.90 x 3.72	10.8				
				29	туалет	(2.40 x 2.50) - ( )		4.1			
				30	— " —	1.36 x 1.76		2.4			
				31	— " —	2.70 x 1.08		2.9			
				32	коридор	(36.82 x 1.56) - (2.40 x 2.10)		52.1			
итого 1 этаж							300.5	126.8	427.3		

# ЭКСПЛИКАЦИЯ

к поэтажному плану

к поэтажному плану нежилого здания (помещения), расположенного в городе (другом по-  
по ул (пер) дом №

Дата записи	Литера по плану	Этаж	Номер помещения (торгового и т.п.)	Номер комнаты, коридора и т.п.	Назначение помещений: канцелярское, больничная палата и т.д.	Формула подсчета площади помещения	общая, в т.ч.		Этаж	Номер помещения (торгового и т.п.)	Номер комнаты, коридора и т.п.	На по канцел. нична
							основная	вспомогательная				
1	2	3	4	5	6	7	8	9	3	4	5	
		2	1	1	Лесничья	2.33 x 5.36		12.8		1	1	Кор
			2	2	Массаж	2.48 x 5.51					2	Сл
			3	3	" "	2.88 x 5.50	15.3				3	Раб
			4	4	Эксперим.	8.88 x 5.50	15.8				4	Сл
			5	5	УП	8.80 x 5.55	48.8				5	-
			6	6	Бюро реч.	11.90 x 5.62	48.8				6	Кор
			7	7	Лесничья	2.34 x 5.60	66.9				7	Сл
			8	8	Коридор	2.39 x 1.60		13.3			8	Сл
			9	9	Кабинет	2.39 x 3.45		3.8			9	Кор
			10	10	" "	2.40 x 3.54	9.0				10	-
			11	11	" "	2.70 x 3.54	9.6				11	-
			12	12	" "	3.10 x 3.58	11.1				12	м.
			13	13	" "	5.62 x 3.59	20.2				13	Д
			14	14	Архив	(3.07 x 3.68) - (0.68 x 0.82)	10.7				14	-
			15	15	Склад	(2.42 x 3.75) - (0.44 x 0.55) - (0.20 x 0.35)	10.0				15	-
			16	16	Склад	(1.74 x 3.75) - (0.85 x 0.35)	6.3				16	-
			17	17	Кабина	(3.84 x 3.74) - (1.05 x 0.32)	14.2				17	Кор
			18	18	" "	(3.03 x 3.74) - (1.04 x 0.32)	11.0				18	Кор
			19	19	Кабинет	5.60 x 3.75	21.0				19	Д
			20	20	туалет	(2.46 x 3.66) - (1.52 x 3.0)		5.5			20	-
			21	21	" "	0.90 x 1.42		1.3			21	-
			22	22	" "	1.88 x 1.43		2.7			22	Д
			23	23	Склад	2.33 x 3.75	8.4				23	Кор
			24	24	Коридор	2.33 x 1.46		3.4			24	Кор
						35.50 x 1.62		54.5				
						по 2 эт.	327.4	100.3				

### ЭКСПЛИКАЦИЯ

к поэтажному плану нежилого здания (помещения), расположенного в городе (другом поселении) по ул. (пер.) \_\_\_\_\_ дом № \_\_\_\_\_

ии)

ого по  
меще-  
нию,  
ажу,  
зению

10

3

4

1	2	3	4	5	6	7	общая, в т.ч.		10	11
							8	9		
Дата записи	Литера по плану	Этаж	Номер помещения (торгового и т.п.)	Номер комнаты, коридора и т.п.	Назначение помещений: канцелярское, больничная палата и т.д.	Формула подсчета площади помещения	основная	вспомогательная	Итого по помещению, этажу, строению	Высота помещения по вн. обмеру
		3	1	1	Коридор	2.50 x 0.73		1.8		
			2		Служб.е	2.35 x 2.82	6.6			
			3		Рабочее мест (8.77 x 3.84) + (0.40 x 0.12) + (0.40 x 1.32)		33.2			
			4		Шкаф	0.40 x 1.30		0.5		
			5		"	1.0 x 0.35		0.4		
			6		Комн. слуг (2.94 x 3.82) - 0.8		10.4			
			7		Шкаф	0.36 x 1.05		0.4		
			8		Служб.е	3.08 x 3.70	11.4			
			9		Кабинет	2.52 x 3.73	9.4			
			10		АТС (9.32 x 5.50) - (0.80 x 4.0)		48.1			
			11		"	6.44 x 5.50	35.4			
			12		туалет 2.40 x 1.83 - (1.0 x 1.48)			3.4		
			13		"	0.85 x 1.35		1.1		
			14		"	1.20 x 1.85		2.2		
			15		"	0.90 x 1.35		1.2		
			16		"	0.85 x 1.35		1.1		
			17		Комн. отг.	2.32 x 3.88	8.9			
			18		Коридор	5.38 x 1.60		8.1		
			19		Лесбийная	2.30 x 5.50		12.6		
			20		АТС (6.46 x 5.50) + (0.90 x 0.26)		46.4			
			21		АТС	27.13 x 5.49	148.9			
			22		Лесбийная	2.37 x 5.60		13.3		
			23		Коридор	12.64 x 1.60		20.2		
			24		Коридор	7.56 x 1.50		11.3		
							359.0	77.6	436.6	

## ЭКСПЛИКАЦИЯ

к поэтажному плану нежилого здания (помещения), расположенного в городе (другом поселении)  
по ул. (пер.) \_\_\_\_\_ дом № \_\_\_\_\_

Дата записи	Литера по плану	Этаж	Номер помещения (торгового и т.п.)	Номер комнаты, коридора и т.п.	Назначение помещений: канцелярское, больничная палата и т.д.	Формула подсчета площади помещения	общая, в т.ч.		Итого по помещению, этажу, строению	Высота помещения по вн. обмеру
							основная	вспомогательная		
1	2	3	4	5	6	7	8	9	10	11
подроб.			1		Лесбийница	$2.41 \times 5.53$		13.3		
			2		Смешан.	$(3.71 \times 4.13) - (1.18 \times 0.64)$	14.5			
			3		"	$4.05 \times 4.13$	16.7			
			4		"	$3.60 \times 4.05$	14.6			
			5		"	$(4.15 \times 4.16) - (0.92 \times 0.85) (2 \times 1.12)$	28.7			
			6		"	$2.26 \times 3.32$	7.6			
			7		"	$2.22 \times 3.39$	7.4			
			8		Лоджия	$2.58 \times 1.45$		3.9		
			9		Смешан.	$(6.30 \times 3.32) - (2.74 \times 1.51)$	16.8			
			10		Лесбийница	$2.46 \times 5.60$		13.8		
			11		Лоджия	$2.46 \times 5.55$		13.6		
			12		Смешан.	$5.04 \times 2.43$	12.2			
			13		"	$5.03 \times 2.73$	13.7			
			14		"	$(4.68 \times 3.30) - (1.80 \times 2.51)$	10.9			
			15		"	$(30.54 \times 5.55) - (3.47 \times 3.51) - (1.62 \times 0.91) - (3.12 \times 2.27) - (5.75 \times 3.30)$	127.8			2.23
			16		Лоджия у д.д.	$3.12 \times 2.87$	9.0			
			17		Смешан.	$5.25 \times 3.05$	16.0			
			18		Лоджия	$2.41 \times 5.55$		13.4		
			19		Коридор	$(4.05 \times 1.30) + (1.93 \times 1.10)$		24.1		
			20		Коридор	$17.45 \times 2.24$		39.1		
					по подроб.		315.9	121.2	437.1	
					Всего по лист. А		1302.8	425.7	1728.5	