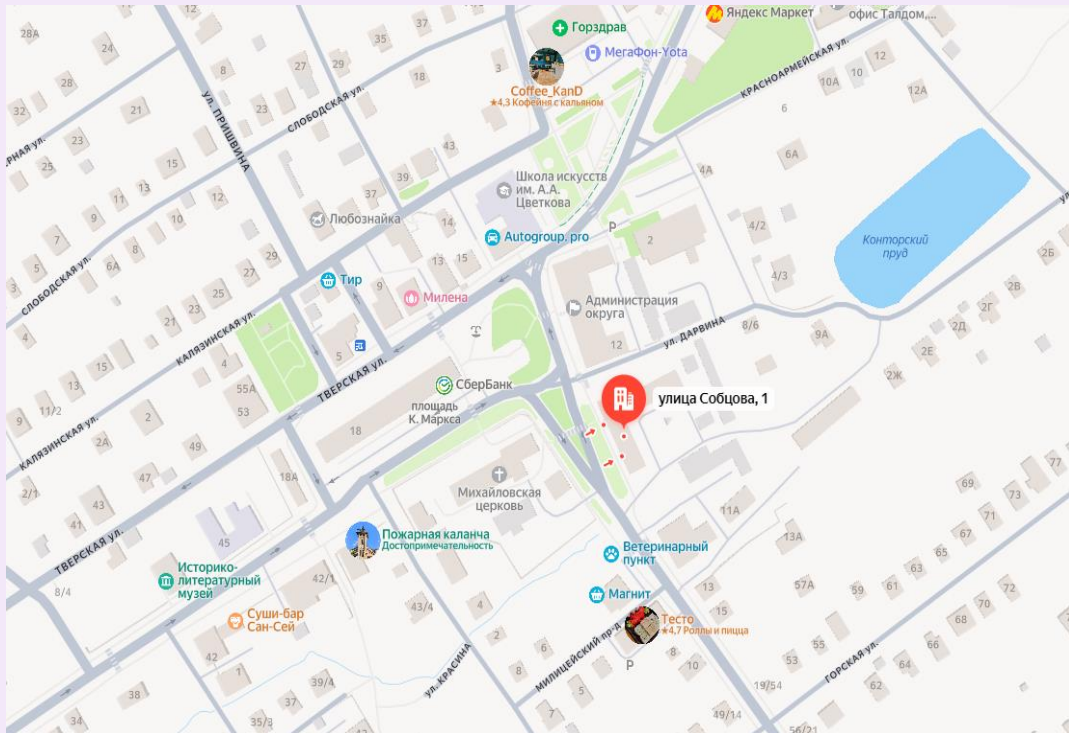


Объект недвижимости по адресу: Московская область, г. Талдом, ул. Собцова, д. 1



Координаты **56.730420, 37.529097**

<https://yandex.ru/maps/-/CLUafM73>



Параметры: Обязательным условием является заключение договора обратной аренды на всю реализуемую площадь, с фиксированной ставкой:
□ Площадь 711,65 кв.м., срок - 11 мес.29 дней, ставка 300 руб/кв.м. без НДС

- Нежилые помещения, общей площадью 711,65 кв.м. расположенные на первом и третьем этажах в части нежилого здания, общей площадью 1318,1 кв.м.

кадастровый номер здания 50:01:0030909:218

Коммуникации: централизованные (отопление, водоснабжение, водоотведение, электроснабжение)

Год постройки: 1971

Электрическая мощность – 35 кВт

наименование - Нежилое здание дизельной, общей площадью 46,2 кв.м.
кадастровый номер здания дизельной 50:01:0000000:12247

Здание расположено на земельном участке, площадью 6 417 кв.м. (на праве аренды сроком до 30.06.2054 года)

Категория земель – «земли населенных пунктов», вид разрешенного использования: «под размещение административного здания»

Кадастровый номер 50:01:0030909:31

После реализации здания возникает множественность лиц на стороне Арендатора

Общая площадь по помещениям 711,65 кв.м.

Общая площадь земельного участка 6 417 кв.м.

Краткая характеристика Объект расположен в центре города. Рядом Администрация города Талдом и объекты общественно-делового и социального назначения.

Отличная социальная инфраструктура

Удобный доступ для личного и общественного транспорта

Ростелеком

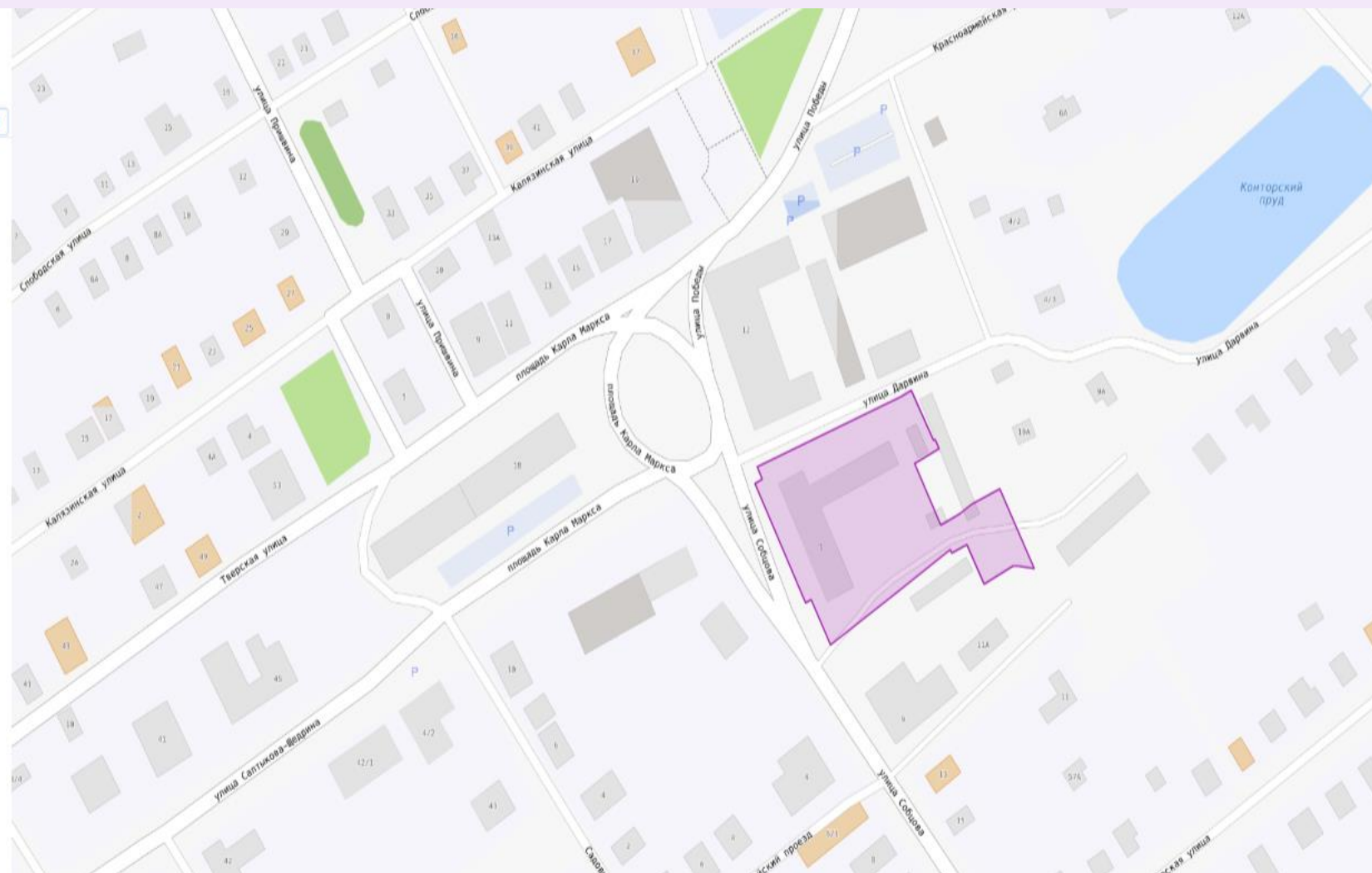
Расположение объекта на земельном участке: Московская область, г. Талдом, ул. Собцова, д. 1

Земельный участок: 50:01:0030909:31

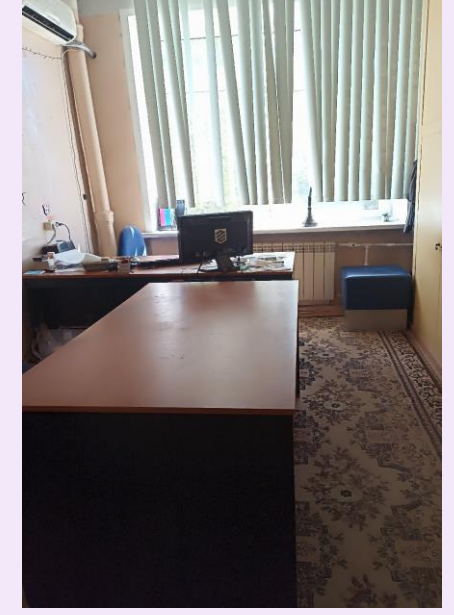
☆

Информация Сервисы Объекты Части ЗУ Состав

Вид объекта недвижимости	Земельный участок
Вид земельного участка	Землепользование
Дата присвоения	08.01.2004
Кадастровый номер	50:01:0030909:31
Кадастровый квартал	50:01:0030909
Адрес	Местоположение установлено относительно ориентира, расположенного в границах участка. Развернуть
Площадь уточненная	6 417 кв. м
Площадь декларированная	-
Площадь	-
Статус	Ранее учтенный
Категория земель	Земли населенных пунктов
Вид разрешенного использования	Под административное здание
Форма собственности	-
Кадастровая стоимость	10 764 453,33 руб.
Удельный показатель кадастровой стоимости	1 677,49 руб./кв. м



Фотографии объекта недвижимости по адресу: Московская область, г. Талдом
ул. Собцова, д. 1

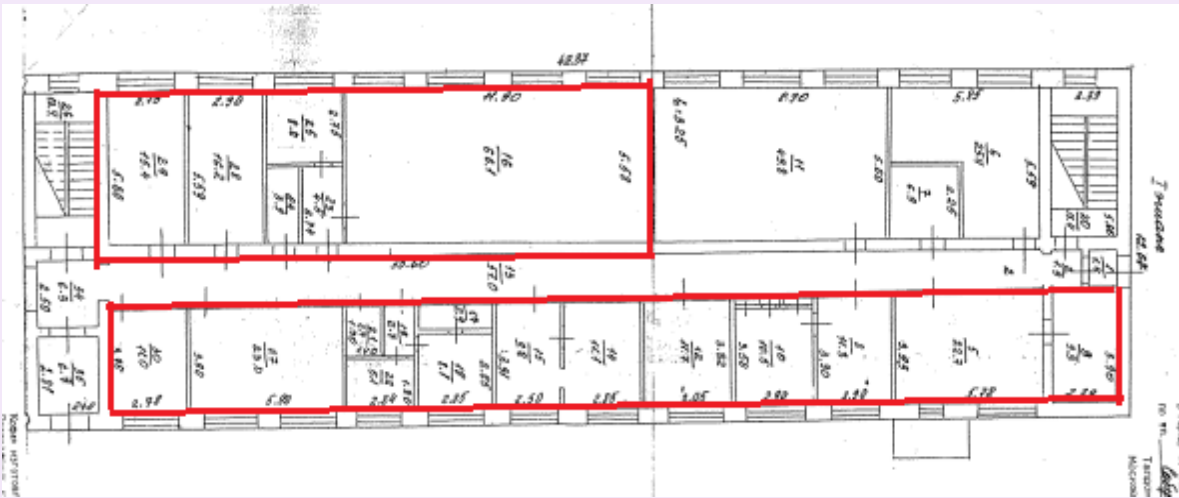



Ростелеком



План помещений к продаже и обратной аренде: Московская область, г. Талдом ул. Собцова, д. 1

1 этаж



 - площадь аренды 711,65 кв.м., ставка 300 руб/кв.м. без учета НДС
срок 11 мес. 29 дней

3 этаж

