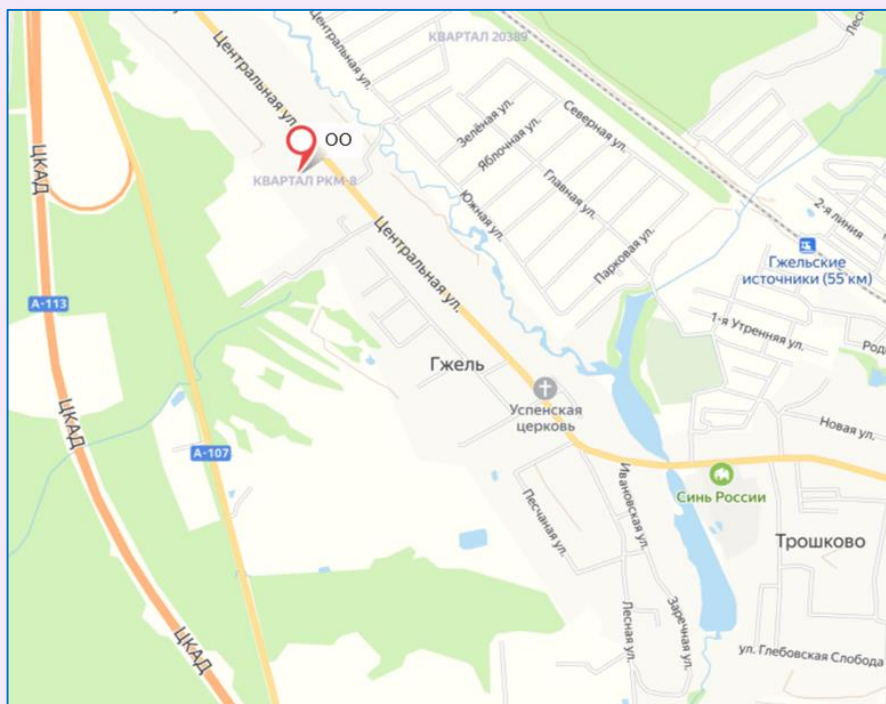


Объекты недвижимости по адресу: Московская область, Раменский район, с. Гжель

55.617345, 38.381198

<https://yandex.ru/maps/-/CPuabNy->



Параметры:

| | | |
|--------------|---|--------------|
| | | - 102,5 кв.м |
| Наименование | Объект 1: Нежилое помещение (гараж) общей площадью – 102,5 кв.м, этаж - 1, кадастровый номер: 50:23:0020304:475 | |
| | Объект 2: Нежилое помещение (навес) общей площадью – 118,5 кв.м, этаж- 1, кадастровый номер: 50:23:0020304:996 | - 118,5 кв.м |

Коммуникации:

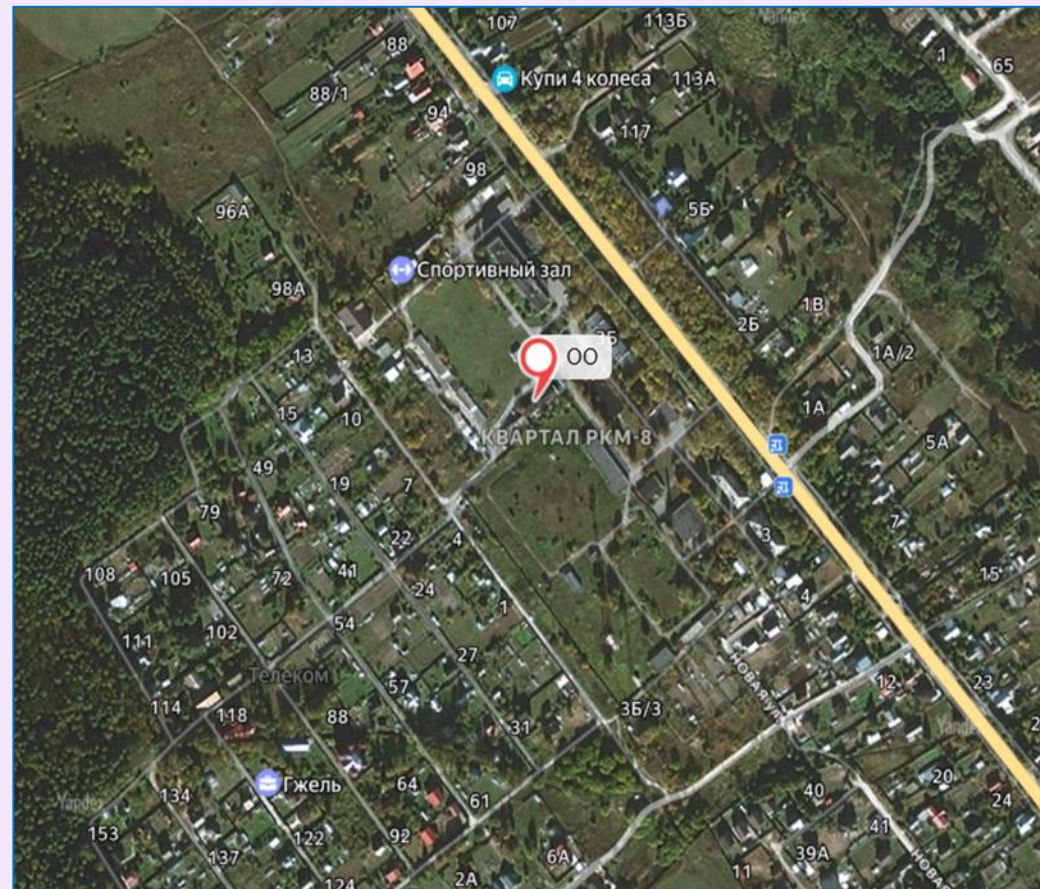
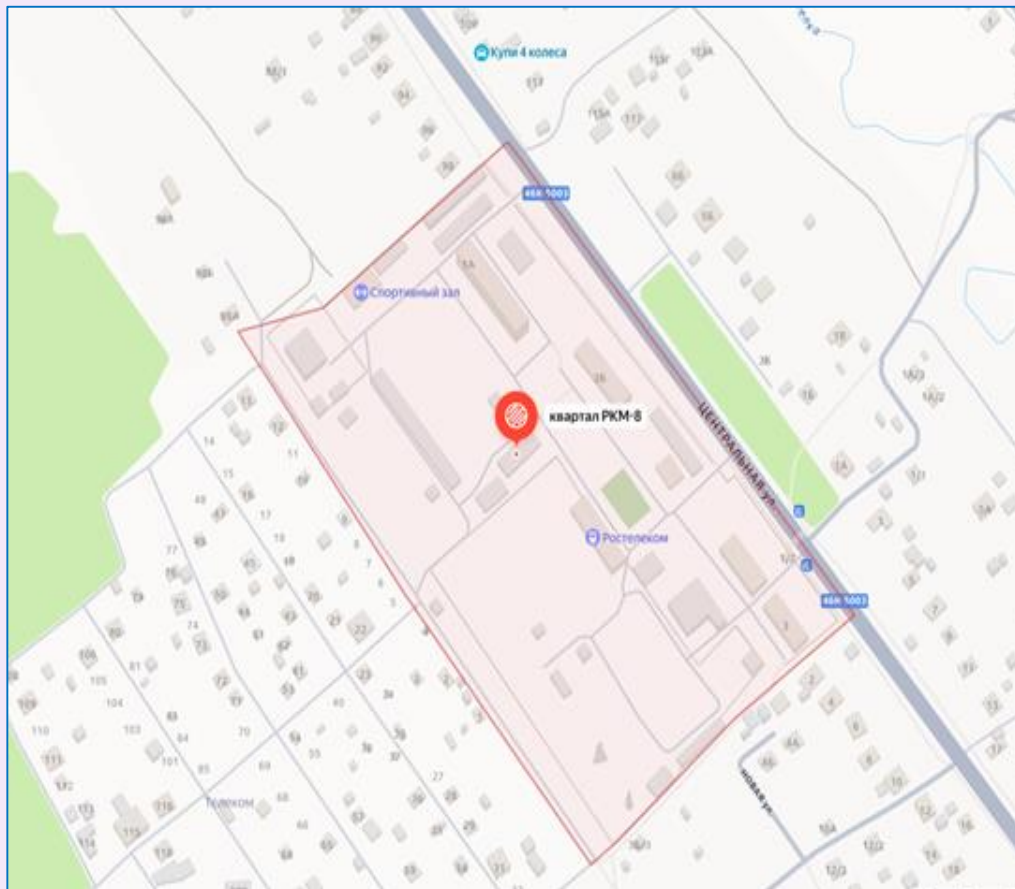
отсутствуют

Примечание

- Объекты расположены в с. Гжель Раменского района Московской области, в 43 км от МКАД.
- Ближайшее окружение: малоэтажная жилая застройка, общественно-деловые объекты, объекты сферы услуг.
- Квартал ограничен Центральной улицей и второстепенными дорогами.
- В шаговой доступности: спортивный зал, шиномонтаж.
- Остановка общественного транспорта «Гжель-1» находится на расстоянии 310 м.
- Маршруты: автобусы №№ 36, 36/51, 51, 313, 325, 327, 328, 332, 369м, 376, 376б; маршрутки №№ 61к, 63к.
- Подъезд по асфальтированной дороге, доступность автомобильным транспортом без ограничений.



Расположение на земельном участке: Московская область, Раменский район, с. Гжель



Фотографии объектов по адресу: Московская область, Раменский район,
с. Гжель



Характеристики объектов:

Московская область, Раменский район, с. Гжель

| Показатель | Значение | Значение |
|--|--|---|
| Наименование | Часть здания, навес_118,5кв.м. | Часть здания, гараж_102,5кв.м. |
| Наименование по Выписке из ЕГРН | помещение | помещение |
| Местоположение (по Заданию на оценку) | Российская Федерация, Московская область, Раменский г.о., село Гжель | |
| Кадастровый номер | 50:23:0020304:996 | 50:23:0020304:475 |
| Инвентарный номер | 16266257 | 16266258 |
| Назначение (по Выписке из ЕГРН) | нежилое | нежилое |
| Тип объекта | встроенное помещение | встроенное помещение |
| Тип входа | отдельный | отдельный |
| Этажность / этаж расположения | 1 этаж | 1 этаж |
| Общая площадь объекта оценки, кв. м | 221,00 | |
| Общая площадь объекта, кв. м | 118,50 | 102,50 |
| Высота помещений | 5,00 | 5,0 (размеры ворот: ширина - 330 см, высота - 280 см) |
| Год ввода в эксплуатацию / Год постройки | 28.03.1996 | 28.03.1996 |
| Санитарно-техническое оснащение | отсутствуют | электроснабжение (отключено) |
| Планировка | зальная | зальная |
| Текущее использование | не используется | не используется |
| Наименование конструктивного элемента | | |
| Фундаменты | железобетонные | |
| Стены | кирпичные столбы | кирпичные |
| Крыша | шифер по деревянным стропилам | мягкая рулонная |
| Полы | бетонные | |
| Дата, на которую составлен Технический паспорт | 28.12.2004 | |
| Физический износ по данным Технического паспорта | 11,00% | |

