

Министерство жилищно-коммунального хозяйства РСФСР

Лотошинское отделение

бюро технической инвентаризации

ТЕХНИЧЕСКИЙ ПАСПОРТ

на здание часть дома - урл с/вз
(назначение нежилого строения)

Район

Лотошинский

Гор. (пос.)

Лотошино

Улица (пер.)

Центральная - дом 11

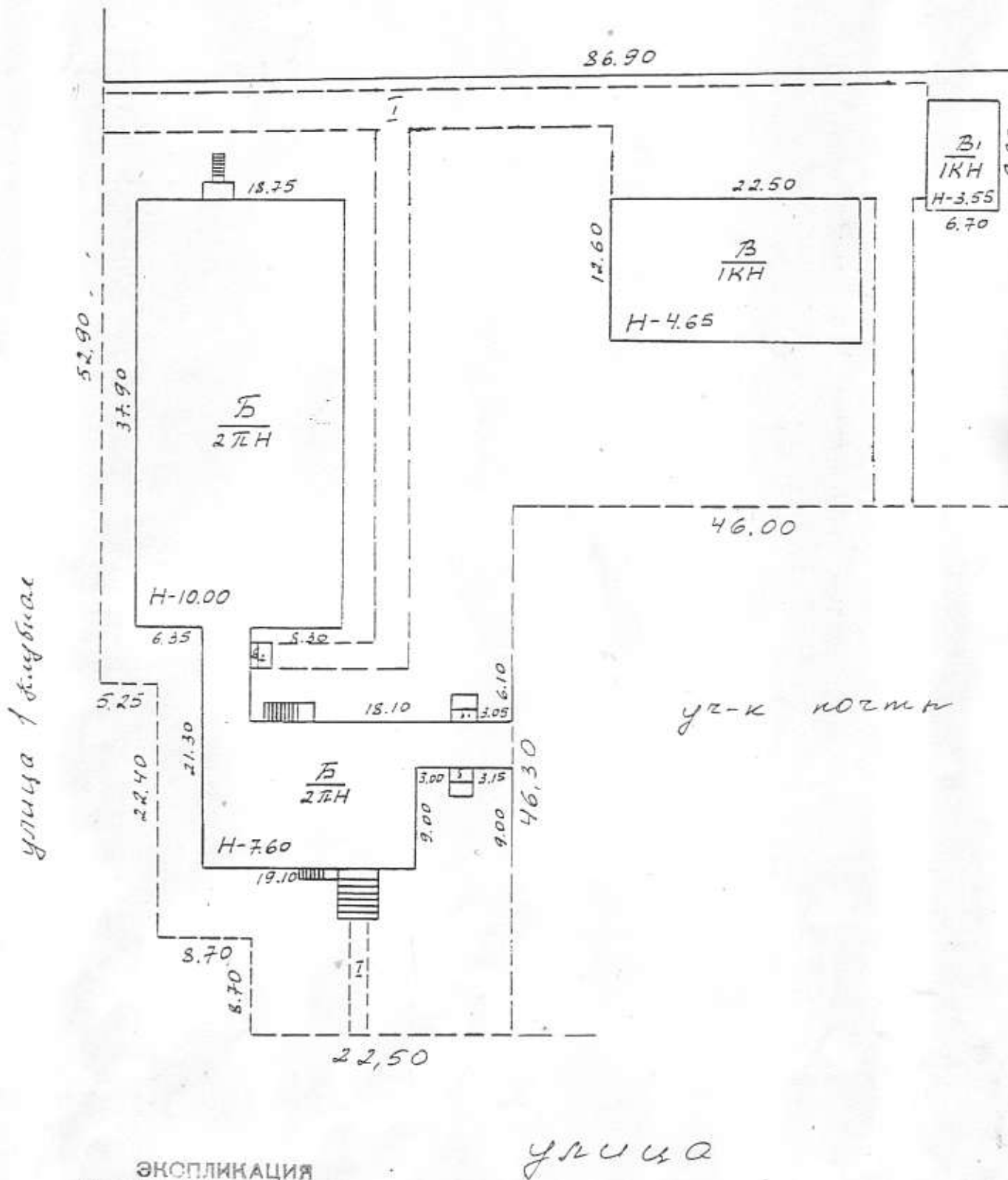
квартал № _____

инвентарный №

1429

ПЛАН ЗЕМЕЛЬН. УЧАСТКА

Расположенного в г.р. (пос.) Лотошино, ул. Цветная,
находящегося в пользовании _____



ЭКСПЛИКАЦИЯ УСАДЕБНОГО УЧАСТКА

Пл. участка по договору	4820,5	м ²
по факти. пользованию	1434,8	м ²
в т.ч. застроенная	3385,7	м ²
" под двором	702,4	м ²
" под садом/огородом	702,4	м ²
" под огородом	0	м ²

масштаб 1:500

Чертеж изготовлен
по состоянию на
попробован _____
проверил _____

IV. Общие сведения

Назначение телецентр, телеграф, радио

Использование то же

Количество мест (мощность) _____

V. Исчисление площадей и объемов здания и его частей
(подвалов, полуподвалов и пристроек)

Литера по плану	Наименование здания и его частей	Формулы для подсчета площадей по наружному обмеру	Площадь (м ²)	Высота (м)	Объем (м ³)
1	2	3	4	5	6
Б	Подвал	$13,00 \times 19,10$	248,3	3,45	857
	крышечка	$(1,05 \times 3,45) + (4,25 \times 1,65)$	10,6		
Б	Сенсв. стр.	$19,10 \times 13,00$	248,3	4,30	1068
	---	$4,10 \times 8,30$	34,0	4,70	160
	---	$(37,90 \times 18,75) + (6,45 \times 0,15)$			
	---	$+ (2,20 \times 0,15)$	711,9	5,00	3559
	--- 2 этаж	$(13,00 \times 6,60) + (4,40 \times 3,10)$	99,4	3,30	328
	---	$4,10 \times 8,30$	34,0	4,30	146
	---	$(37,90 \times 18,75) + (6,45 \times 0,15)$			
	---	$+ (2,20 \times 0,15)$	711,9	5,00	3559
Б2	тамбур	$2,40 \times 0,75$	1,8	2,40	4
	крышечка	$(4,42 \times 3,75) + (1,40 \times 2,40)$			
	---	$(1,50 \times 2,85) + (2,35 \times 1,30)$	27,3		

8820

№ п/п	Наименование конструктивных элементов	Описание конструктивных элементов (материал, конструкция, отделка и пр.)	Техническое состояние (осадки, трещины, гниль и т. п.)	Удельный вес по табл. № 5	Поправки к удельному весу в процент.	Удельный вес конструктивных элементов с поправками	Износ в %	% износа к строению [гр. 7 x гр. 8] / 100	Текущие изменения износа в процен.		
									эле-мента	к строе-нию	
1	2	3	4	5	6	7	8	9	10	11	
1	Фундаменты	мелкозернистый бетон	хорош				7	10	0,7		
2	а) Стены и их наружная отделка	мелкозернистый кирпич шери. в 2 шер.	хорош				25	10	2,5		
	б) Перегородки	то же									
3	Перекрытия	чердачное	мелкозернистый кирпич				7	5	0,3		
		междуэтажные	то же								
		надподвальное									
4	Крыша	об. шифером с перекрытием кровли - рубоид	удовлет.				13	40	5,2		
5	Полы	бетон. нащ. и л. нащ. нащ. нащ.	удовлет.				7	30	2,1		
6	Проемы	оконные	дубовые створки окр. л. крас.				17	20	3,4		
		дверные	простые окр. л. крас.	хорош							
7	Внутренняя отделка	штукатурка	штукатурка окр. л. крас. окрас.	удовлет.			6	30	1,8		
		обои	обои								
8	Специально-электротехнические устройства	отопление	отопление котел.								
		водопровод	трубы сталеб.								
		канализация	трубы гудр.								
		электроосвещ.	проб. скрыт.								
		радио	радиостанция								
		телефон	телефон	удовлет.				12	30	3,6	
		вентиляция	искусствен.								
		горячее водоснабжение	система								
		лифты									
9	Прочие работы	штукатурка	удовлет.				6	30	1,8		

Процент износа, приведенный к 100 по формуле $\frac{\sum \text{удельный вес [гр. 7]} \times \text{Износ в \%}}{100} = 21\%$

IX. Техническое описание пристроек и других частей здания

Наименование конструктивных элементов	Литера <u>та.м.бур.</u> 82	Удельный вес по таблице	Поправки	Удельный вес с поправками	Литера _____	Удельный вес по таблице	Поправки	Удельный вес с поправками	Литера _____	Удельный вес по таблице	Поправки	Удельный вес с поправками
Фундаменты	<u>к/ст.об.</u>											
Стены и перегородки	<u>кирпич.</u>											
Перекрытия	<u>ж/бетон</u>											
Крыша	<u>рулонное</u>											
Полы	<u>бетон</u>											
Проемы	<u>дерево</u>											
Отделочные работы	<u>штук.</u>											
Электроосвещение	<u>э.к. - 80</u>											
Прочие работы	<u>к/ст.об.</u>											
Итого:	<u>20%</u>	100	×			100	×			100	×	

Наименование конструктивных элементов	Литера _____	Удельный вес по таблице	Поправки	Удельный вес с поправками	Литера _____	Удельный вес по таблице	Поправки	Удельный вес с поправками	Литера _____	Удельный вес по таблице	Поправки	Удельный вес с поправками
Фундаменты												
Стены и перегородки												
Перекрытия												
Крыша												
Полы												
Проемы												
Отделочные работы												
Электроосвещение												
Прочие работы												
Итого:		100	×			100	×			100	×	

X. Исчисление восстановительной и действительной стоимости здания и его частей.

Литера по плану	Наименование здания и его частей	№ сборн. кв.	№ таблицы	Стоимость по таблице	Поправки к стоимости (коэфф.) на								Стоимость начисителя с поправк.	Количество (объем м ³ , площадь м ²)	Восстановительная стоимость в рублях	%, износа	Действительная стоимость в рублях
					удельный вес	группы камен. табл.	климат. район										
1		3	4	5	6	7	8	9	10	11	12	13	14	15	16	17	18
<u>Б</u>	<u>Вешов. стр.</u>	<u>28</u>	<u>86</u>	<u>22-20</u>	<u>1.0</u>								<u>22-20</u>	<u>8820</u>	<u>195804</u>	<u>21</u>	<u>154685</u>
<u>Б2</u>	<u>та.м.бур.</u>	<u>28</u>	<u>163</u>	<u>25-63</u>	<u>1.1</u>								<u>28-19</u>	<u>1.8</u>	<u>51</u>	<u>20</u>	<u>41</u>

XIII. Ограждения и сооружения (замошения) на участке

Литера	Наименование ограждений и сооружений	Материал, конструкция	Размеры			Площадь, м ²	№ сборки	№ таблица	Измеритель	Стоимость измерителя по таблице	Поправка на климатический район	Восстановительная стоимость [руб.]	% износа	Действительная стоимость [руб.]
			длина [м]	ширина, высота [м]										
I	защитная	песч. основ- асф. ксир.			702,4	26	156	2	4,6	1,0	3231	40	1939	

XIV. Общая стоимость (в руб.)

В ценах какого года	Основные строения		Служебные постройки		Сооружения		В с е г о	
	восстано- вительн.	действительная	восстано- вительная	действительная	восстано- вительн.	действительная	восстано- вительн.	действительная
1969	195855	154726	-	-	3231	1939	199086	156665

16 марта 1998 г.



Исполнил *Жур*

Проверил _____

Заведующий бюро _____

XV. Отметка о последующих обследованиях

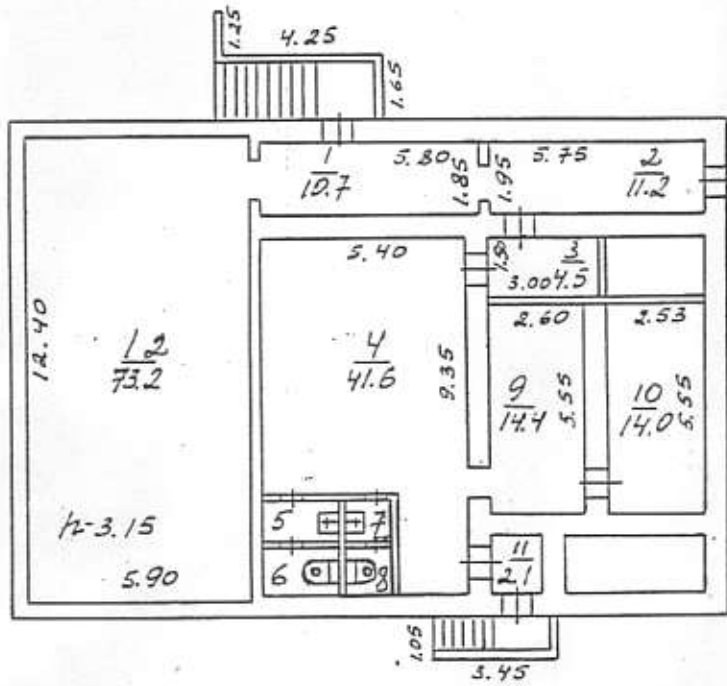
Даты обследования	_____ 197 г.	_____ 197 г.	_____ 197 г.
Обследовал			
Проверил			
Начальник			

ПОЭТАЖНЫЙ ПЛАН

СТРОЕНИЯ ЛИТ Б части здания

находящегося в г.р. (пос.) Лотошино, Мостраевце № 11
 принадлежащего

ПОДВАЛ



ЭКСПЛИКАЦИЯ

НА НЕЖИЛЫЕ СТРОЕНИЯ И
 ВСТРОЕННЫЕ ПОМЕЩЕНИЯ

Основная м²
 Вспомогательная 179,7 м²

МАСШТАБ 1 : 200

Лесня изготовлена "16" 03 19 98

По состоянию на "13" 03 19 98

Копировал *г.р.*

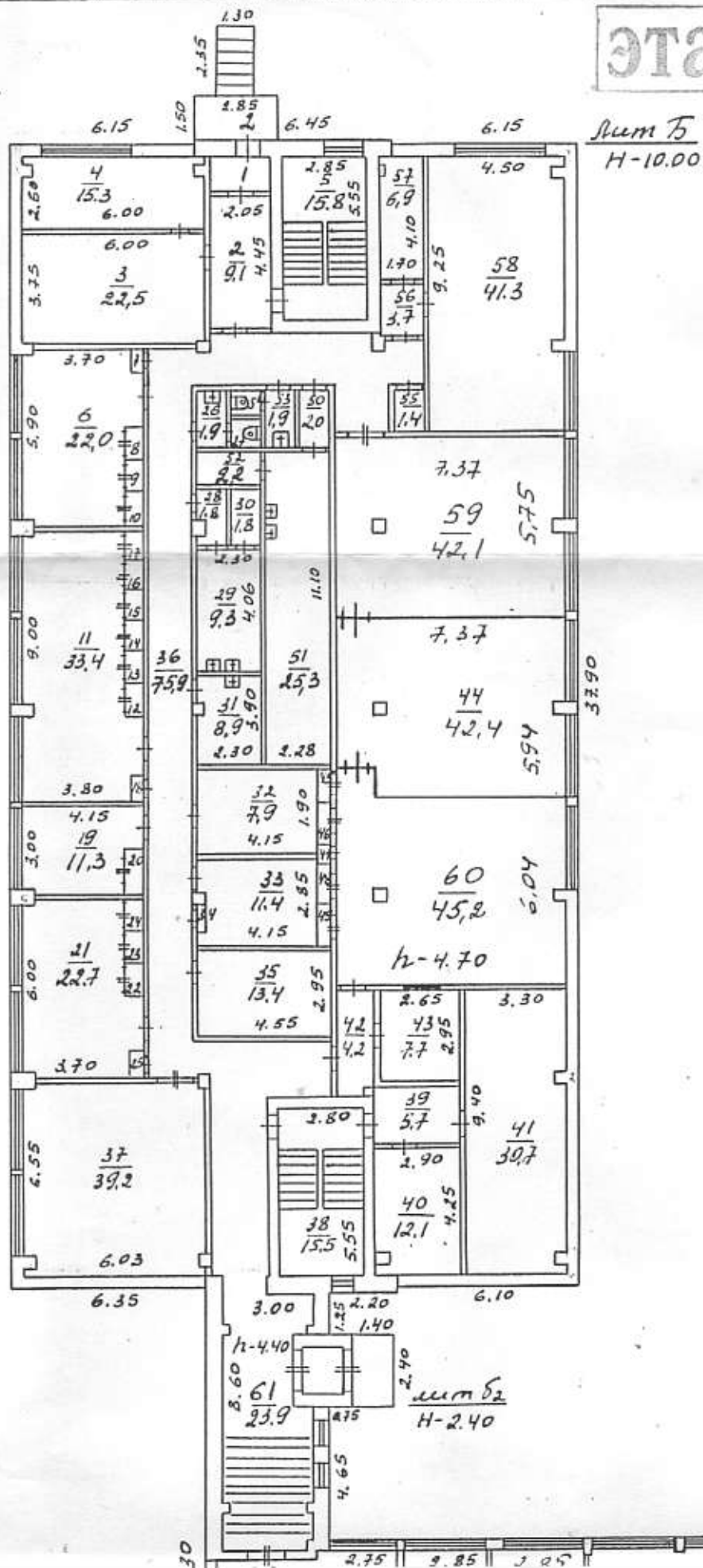
Проверил

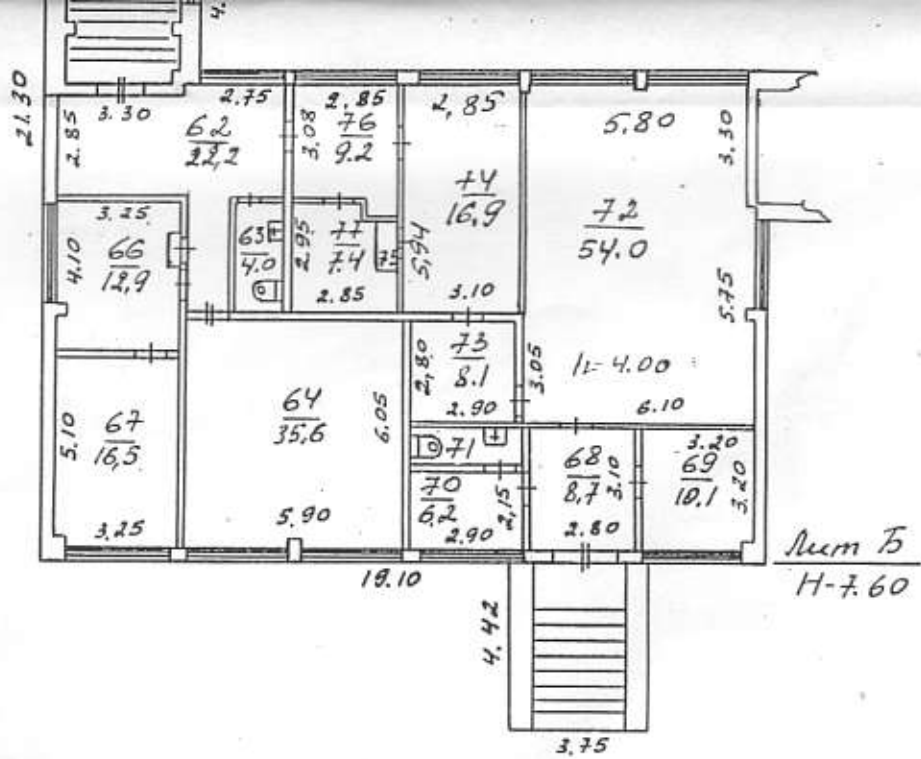
ПОВТАЖНЫЙ ПЛАН

СТРОИТЕЛЬСТВА ИТБ части здания

находящегося по адресу (пос.) Лотошники, Центральная ул. № 11
принадлежащего

ЭТАЖ 1



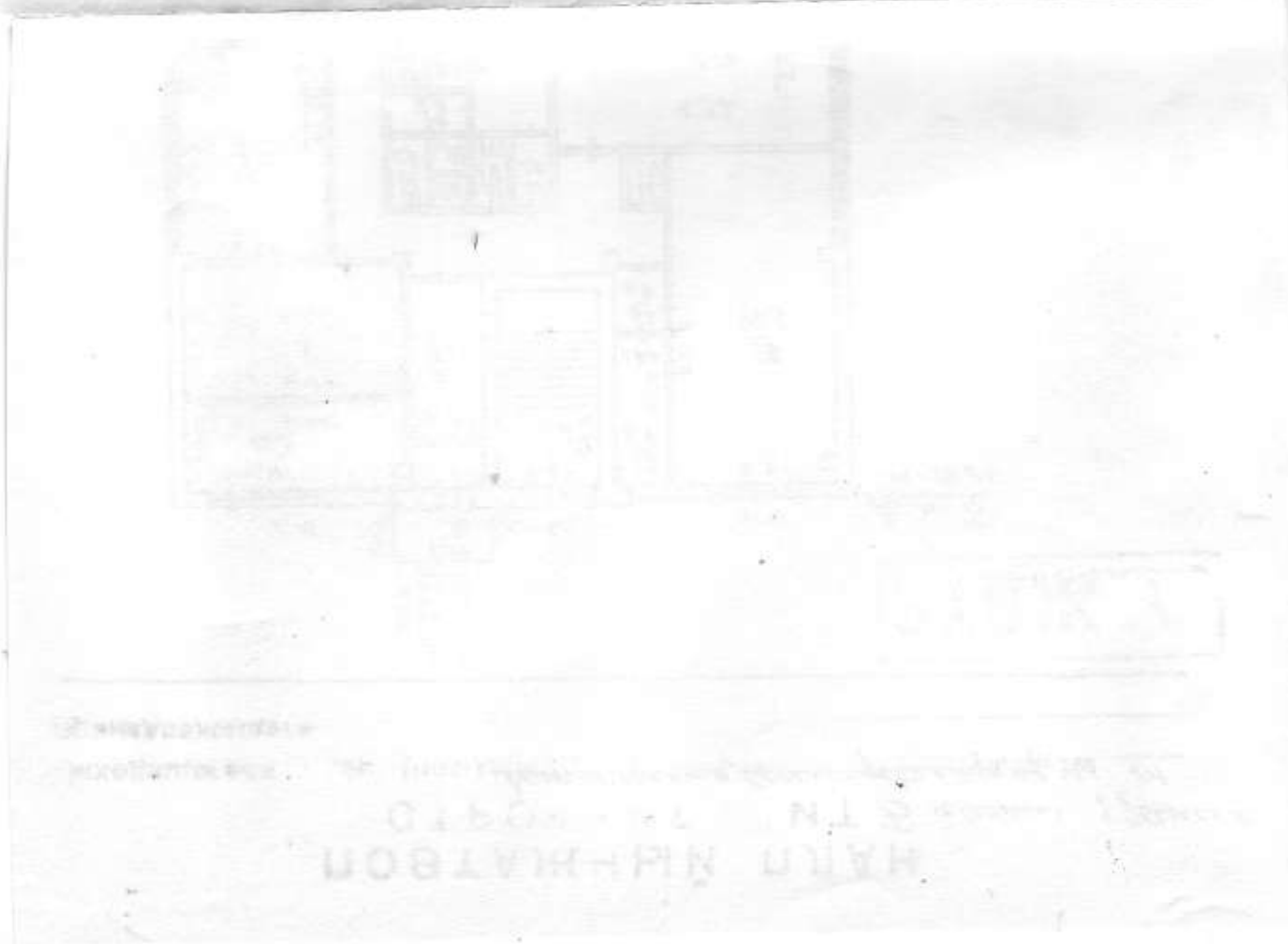


ЭКСПЛИКАЦИЯ
НА НЕЖИЛЫЕ СТРОЕНИЯ И
ВСТРОЕННЫЕ ПОМЕЩЕНИЯ

Основная 992,7 м²
 Вспомогательная 632,2 м²

МАСШТАБ 1 : 200

Чертеж изготовлена "16- 03 1998
 По состоянию на "13" 03 1998
 Копировал
 Проверил

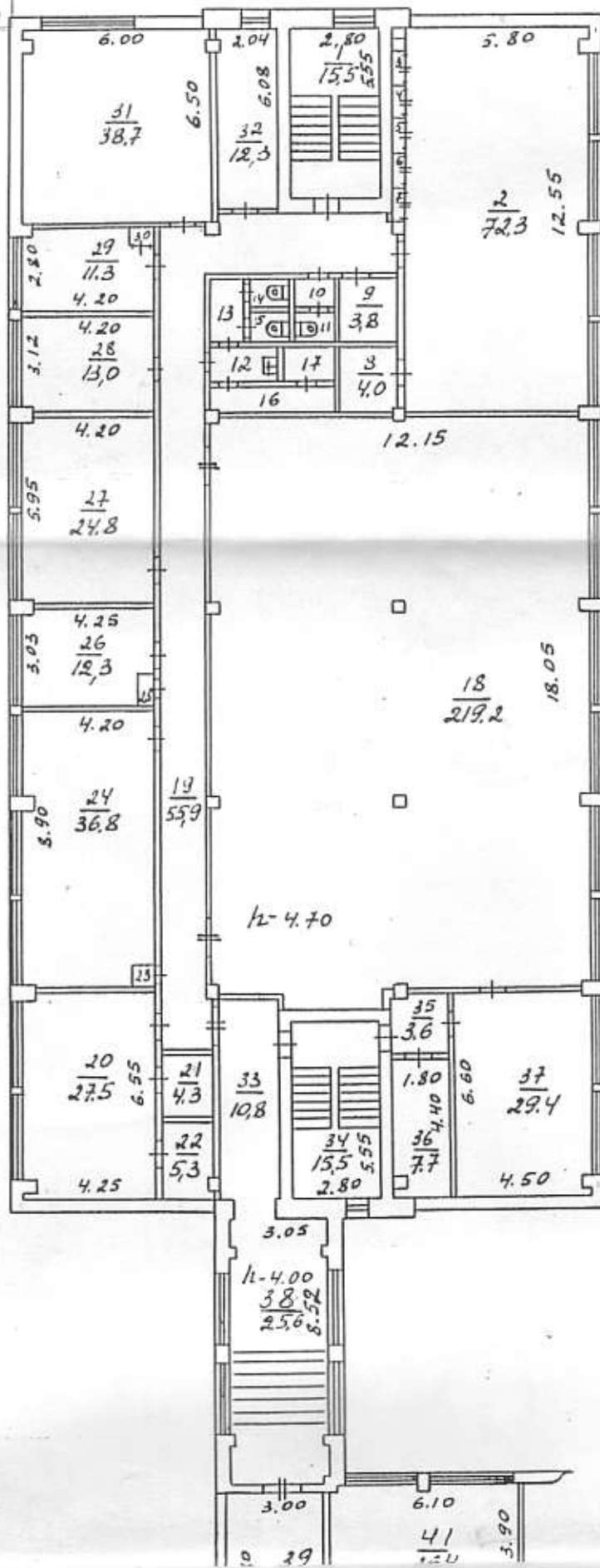


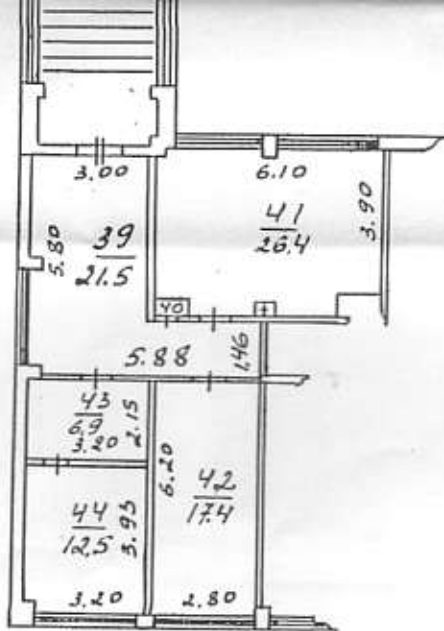
ПОЭТАЖНЫЙ ПЛАН

СТРОЕНИЯ ИТБ части здания

находящегося в г.р. (пос.) Лотошанко, Центральная ул. № 11
 принадлежащего _____

Этаж 2





МАСШТАБ 1 : 200

Копия изготовлена "16" 03 19 98
 По состоянию на "13" 03 19 98
 Копировал
 Проверил

ЭКСПЛ

к поэтажному плану строения, расположенного в городе (поселке) Лотошине

Дата записи и литеры по плану	Этажи (начиная с первого и кончая мезонином)	№ помещения квартиры торгового, складского и т. п.	№ по плану строения комнаты, кухни, коридора и т. п.	Назначение частей помещения: жилая комната, канцелярское помещение, классная комната, больничная палата, кухня, коридор и т. п.	Формула подсчета площади по внутреннему обмеру	Площадь по			
						жилые		торговые	
						основная	вспомогательная (подсоб.)	основная	вспомогательная
16/03-98 Б	подвал 2	1	1	подвал	$5,80 \times 1,85$				
		2	2	подвал	$5,75 \times 1,95$				
		3	3	подвал	$3,00 \times 1,50$				
		4	4	подвал	$(5,40 \times 9,35) - (3,50 \times 2,55)$				
		5	5	туалет	$2,25 \times 1,05$				
		6	6	туалет	$2,25 \times 1,25$				
		7	7	туалет	$1,18 \times 1,12$				
		8	8	туалет	$1,25 \times 1,20$				
		9	9	подвал	$2,60 \times 5,55$				
		10	10	вешалка	$2,53 \times 5,55$				
		11	11	тамбур	$1,40 \times 1,50$				
		12	12	подвал	$5,90 \times 12,40$				
						итого	100	100	
1	2	1	1	тамбур	$2,00 \times 1,25$				
		2	2	коридор	$4,45 \times 2,05$				
		3	3	вешалка	$3,75 \times 6,00$				
		4	4	вешалка	$(2,60 \times 6,00) - (0,40 \times 0,40)$				
				--	$-(0,40 \times 0,20)$				
		5	5	лестница	$2,85 \times 5,55$				
		6	6	мастерская	$(5,90 \times 4,15) - (0,80 \times 0,45) -$				
				--	$-(0,62 \times 3,25) - [(0,15 \times 0,40) \times 2]$				
		7	7	шкаф	$0,75 \times 0,42$				
		8	8	шкаф	$0,60 \times 1,05$				
		9	9	шкаф	$0,60 \times 1,05$				
10	10	шкаф	$0,60 \times 1,10$						
11	11	этуф	$(9,00 \times 4,20) - (0,40 \times 0,92) -$						
		--	$-(0,60 \times 6,25) - (0,40 \times 0,40) -$						
		--	$-(0,15 \times 0,40)$						

Приложение № 1. На нежилые и жилые строения, имеющие встроенные нежилые помещения.

ЛИКАЦИЯ ~ 1

№ _____ по улице Центральной (переулку) № 11 инв. № _____

по внутреннему обмеру в квадратных метрах, в том числе предназначенная для помещения

наим.	предприятия обществен. питания		складские		<i>улице</i> <i>обмере</i>		основн.	вспомогательн.	основн.	вспомогательн.	Итого по квартире, этажу строению	Высота помещения по внутреннему обмеру
	основная	вспомогательная	основн.	вспомогательн.	основн.	вспомогательн.						
						10,7						3,15
						11,2						
						4,5						
						41,6						
						2,4						
						2,8						
						1,3						
						1,5						
						14,4						
						14,0						
						2,1						
						73,2						
<i>двух</i>					-	179,7					179,7	
						2,5						4,70
						9,1						
						22,5						
						15,3						
						15,8						
						22,0						
						0,3						
						0,6						
						0,6						
						0,7						
						.						
						33,4						

Дата записи и литеры по плану	Этажи (начальная с первого и кон- чая мезонином)	№ помещения квартиры торго- вого, склад- ского и т. п.	№ по плану строения комна- ты, кухни, корри- дора и т. п.	Назначение час- тей помещения: жилая комната, канцелярское помещение классная комна- та, большая палата, кухня, коридор и т. п.	Формула подсчета площади по внутреннему обмеру	Площ.			
						жилые		торговые	
						основн.	вспомо- гатель- ная [полсоб.]	основн.	вспомо- гатель-
Б	1	2	12	шкаф	$0,55 \times 1,05$				
			13	шкаф	$0,55 \times 1,00$				
			14	шкаф	$0,55 \times 1,02$				
			15	шкаф	$0,55 \times 1,00$				
			16	шкаф	$0,55 \times 1,05$				
			17	шкаф	$0,55 \times 1,10$				
			18	шкаф	$0,89 \times 0,40$				
			19	этуз	$(3,00 \times 4,15) - (0,65 \times 1,55) -$ $- (0,40 \times 0,15)$				
			20	шкаф	$0,60 \times 1,50$				
			21	техничес- кая	$(6,00 \times 4,20) - (0,80 \times 0,50) -$ $(3,25 \times 6,80) - [(0,40 \times 0,15) \times 2]$				
			22	шкаф	$0,55 \times 1,10$				
			23	шкаф	$0,55 \times 1,05$				
			24	шкаф	$0,55 \times 1,05$				
			25	шкаф	$0,75 \times 0,45$				
			26	туалет	$1,92 \times 1,00$				
			27	туалет	$1,25 \times 0,85$				
			28	коридор	$(1,05 \times 1,85) - (0,40 \times 0,32)$				
			29	раздевальня	$4,06 \times 2,30$				
			30	душевая	$1,00 \times 1,80$				
			31	кладовая	$(3,90 \times 2,30) - (0,40 \times 0,32)$				
			32	кладовая	$1,90 \times 4,15$				
			33	кладовая	$(4,15 \times 2,85) - (0,32 \times 1,20)$				
			34	шкаф	$0,75 \times 0,28$				
			35	кладовая	$4,55 \times 2,95$				
			36	коридор	$(1,35 \times 1,12) + (1,85 \times 3,40) +$ $+ (4,85 \times 1,90) + (1,60 \times 24,10) +$ $+ (4,70 \times 1,95) + (6,10 \times 1,95) -$ $- (0,55 \times 0,40) - (0,75 \times 0,40) -$ $(0,70 \times 0,40)$				

Исполнитель _____

Бригада _____

к поэтажному плану строения, расположенного в городе (поселке)

Дата записи и литеры по плану	Этажи (начиная с первого и кончая мезонином)	№ помещения квартиры торгового, складского и т. п.	№ по плану строения комнаты, кухни, коридора и т. п.	Назначение частей помещений: жилой комната, канцелярское помещение, классная комната, больничная палата, кухня, коридор и т. п.	Формула подсчета площади по внутреннему обмеру	Площадь по			
						жилые		торговые	
						основная	вспомогательная (подсоб.)	основная	вспомогательная
Б	1	2	37	абонемента	$(6.55 \times 6.03) - (0.40 \times 0.40) - (0.40 \times 0.17) - (0.40 \times 0.10)$				
			38	лест. кел.	5.55×2.80				
			39	коридор	1.95×2.95				
			40	компрес.	$(2.90 \times 4.25) - (0.40 \times 0.55)$				
			41	наб. в. мес. шахте	$(9.40 \times 3.30) - [(0.40 \times 0.40) \times 2]$				
			42	коридор	$(1.30 \times 3.30) - (0.30 \times 0.35)$				
			43	студия	$(2.65 \times 2.95) - (0.25 \times 0.20)$				
			44	радиопур.	$(7.37 \times 5.94) - (1.28 \times 0.84) - [(0.40 \times 0.40) \times 2]$				
			45	шкаф	0.42×1.05				
			46	шкаф	0.42×1.07				
			47	шкаф	0.42×0.60				
			48	шкаф	0.42×1.05				
			49	шкаф	0.42×1.05				
			50	коридор	1.00×2.00				
			51	раздевальня	2.28×11.10				
			52	душевая	0.97×2.25				
			53	туалет	1.90×1.00				
			54	туалет	1.15×0.90				
			55	кладовая	1.45×1.00				
			56	коридор	2.10×1.75				
			57	калота	$(4.10 \times 1.70) - (0.40 \times 0.15)$				
			58	акномур.	$(9.25 \times 4.50) - [(0.40 \times 0.40) \times 2]$				
			59	радиопур.	$(7.37 \times 5.75) - [(0.40 \times 0.40) \times 2]$				
			60	радиопур.	$(7.37 \times 6.04) + (1.20 \times 0.84) - [(0.40 \times 0.40) \times 2]$				
			61	коридор	$(8.60 \times 3.00) - (0.65 \times 2.35) - [(0.20 \times 0.32) \times 4] - (0.35 \times 0.25)$				

Приложение № 1. На нежилые и жилые строения, имеющие встроенные нежилые помещения.

КАЦИЯ ~ 2

№ _____ по улице Центральной (переулку) № 11 инв. № _____

внутреннему обмеру в квадратных метрах, в том числе предназначенная для помещения

предприятия обществен. питания		складские		удел везде						Итого по квартире, этажу строению	Высота помещения по внутрен- нему обме- ру
основная	вспомога- тельная	основн.	вспомо- гательн.	основн.	вспомо- гательн.	основн.	вспомо- гательн.	основн.	вспомо- гательн.		
				39,2							4,70
					15,5						
					5,7						
				12,1							
				30,7							
					4,2						
				7,7							
				42,4							
					0,4						
					0,4						
					0,2						
					0,4						
					0,4						
					2,0						
					25,3						
					2,2						
					1,9						
					1,0						
					1,4						
					3,7						
				6,9							
				41,3							
				42,1							
				45,2							
					23,9						4,40

Дата записи и литеры по плану	Этажи (начиная с первого и кончая мезонином)	№ помещения квартиры, торгового, складского и т. п.	№ по плану строения комнаты, кухни, коридора и т. п.	Назначение частей помещения: жилая комната, канцелярское помещение, классная комната, больничная палата, кухня, коридор и т. п.	Формула подсчета площади по внутреннему обмеру	Площадь						
						жилые		торговые				
						основн.	вспомогательная [подсоб.]	основн.	вспомогательная			
Б	1	2	62	коридор	$(2,75 \times 3,10) + (2,85 \times 3,35) - - - + (3,20 \times 1,30) - (0,10 \times 0,32)$							
			63	туалет	$1,30 \times 3,10$							
			64	мастер.	$(5,90 \times 6,05) - (0,32 \times 0,32)$							
			65	шкаф	$0,30 \times 0,75$							
			66	электрощит.	$(4,10 \times 3,25) - (0,32 \times 0,32) - - - - (0,35 \times 0,90)$							
			67	электрощит.	$(5,10 \times 3,25) - (0,32 \times 0,32)$							
			68	тамбур	$2,80 \times 3,10$							
			69	кладовка	$(3,20 \times 3,20) - (0,32 \times 0,32)$							
			70	раздевальня	$2,90 \times 2,15$							
			71	туалет	$2,85 \times 1,60$							
			72	перез. зал	$(5,80 \times 9,05) + (0,30 \times 5,75) - - - - (0,32 \times 0,32) \times 2$							
			73	коридор	$2,90 \times 2,80$							
			74	кабинет	$2,85 \times 5,94$							
			75	шкаф	$1,20 \times 0,55$							
			76	кабинет	$(3,08 \times 2,85) + (0,48 \times 0,90)$							
			77	кладовка	$(2,85 \times 2,95) - (0,60 \times 1,30) - - - - (0,40 \times 0,50)$							
						итого по 1 этажу						
				2	2	1	лестн. ил.	$2,80 \times 5,55$				
						2	анисран зал	$(5,80 \times 12,55) - (0,40 \times 0,40) - - - - (0,40 \times 0,40) - (0,40 \times 0,15)$				
						3	шкаф	$1,05 \times 0,55$				
4	шкаф	$1,06 \times 0,55$										
5	шкаф	$1,05 \times 0,55$										
6	шкаф	$1,07 \times 0,55$										
7	шкаф	$1,05 \times 0,55$										
8	кладовка	$(2,00 \times 2,05) - (0,18 \times 0,32)$										

Исполнитель _____

Бригад _____

по внутреннему обмеру в квадратных метрах, в том числе предназначенная для помещения

предприятия обществен. питания		складские		<i>Угол обмер</i>						Итого по квартире, этажу строению	Высота помещения по внутрен- нему обме- ру
основная	вспомога- тельная	основн.	вспомо- гательн.	основн.	вспомо- гательн.	основн.	вспомо- гательн.	основн.	вспомо- гательн.		
											4,00
					22,2						
					4,0						
				35,6							
					0,2						
					12,9						
					16,5						
					8,7						
					10,1						
					6,2						
					2,9						
				54,0							
					8,1						
				16,9							
					0,7						
				9,2							
					7,4						
				472,7	396,3					869,0	
					15,5						4,70
				72,3							
					0,6						
					0,6						
					0,6						
					0,6						
					0,6						
					4,0						

к поэтажному плану строения, расположенного в городе (поселке) Лотоши

Дата записи и литеры по плану	Этажи (начиная с первого и кончая мезонином)	№ помещения квартиры торгового, складского и т. п.	№ по плану строения комнаты, кухни, коридора и т. п.	Назначение частей помещения: жилой комнаты, канцелярское помещение, классная комната, больничная палата, кухня, коридор и т. п.	Формула подсчета площади по внутреннему обмеру	Площадь по			
						жилые		торговые	
						основная	вспомогательная (подсоб.)	основная	вспомогательная
Б	2	2	9	кладовая	1.90×2.00				
			10	туалет	1.40×0.95				
			11	туалет	1.40×1.00				
			12	туалет	2.35×1.25				
			13	туалет	2.05×1.25				
			14	туалет	1.25×0.95				
			15	туалет	1.25×0.98				
			16	кладовая	$(1.05 \times 4.20) - (0.32 \times 0.16)$				
			17	душевое	1.80×1.25				
			18	А.Ф.С.	$(18.05 \times 12.15) + (0.35 \times 3.35) -$				
				-- --	$[(0.40 \times 0.40) \times 4] - (0.20 \times 0.32) -$				
				-- --	$[(0.20 \times 0.40) \times 2] - [(0.40 \times 0.15) \times 2] -$				
				-- --	$-(0.15 \times 0.32) - [(0.40 \times 0.32) \times 2]$				
			19	коридор	$(2.00 \times 6.40) + (24.35 \times 1.65) +$				
				-- --	$(1.60 \times 2.05) - (0.75 \times 0.40) -$				
				-- --	$(0.40 \times 0.32) - (0.08 \times 0.30)$				
			20	ширма	$(4.25 \times 6.55) - (0.40 \times 0.40) -$				
				-- --	$-(0.20 \times 0.40)$				
			21	мастер.	2.05×2.08				
			22	мастер.	$(2.12 \times 2.60) - (0.40 \times 0.40)$				
			23	шкаф	0.65×0.60				
			24	комод	$(8.90 \times 4.20) - (0.70 \times 0.65) -$				
				-- --	$-(0.40 \times 0.08) - (0.40 \times 0.40)$				
			25	шкаф	0.95×0.40				
			26	ширма	$(3.03 \times 4.25) - (1.05 \times 0.50) -$				
				-- --	$-(0.20 \times 0.40)$				
			27	комод	$(5.95 \times 4.20) - (0.15 \times 0.40) -$				
				-- --	$-(0.20 \times 0.40)$				
			28	К. в. с.	$(3.12 \times 4.20) - (0.15 \times 0.40)$				

Приложение № 1. На нежилые и жилые строения, имеющие встроенные нежилые помещения.

ТИКАЦИЯ ~ 3

шко по улице Кедровской (переулку) № 11 инв. № _____

по внутреннему обмеру в квадратных метрах, в том числе предназначенная для помещения

наим.	предприятия обществен. питания		складские		улице <u>Кедровской</u>		основн.	вспомогательн.	основн.	вспомогательн.	Итого по квартире, этажу строению	Высота помещения по внутреннему обмеру
	основная	вспомогательная	основн.	вспомогательн.	основн.	вспомогательн.						
						3,8						4,70
						1,3						
						1,4						
						2,9						
						2,6						
						1,2						
						1,2						
						4,4						
						2,2						
						219,2						
						55,9						
						27,5						
						4,3						
						5,3						
							0,4					
						36,8						
							0,4					
						12,3						
						24,8						
						13,0						

Дата записи и литеры по плану	Этажи (начиная с первого и кончая мезонином)	№ помещения квартиры торгового, складского и т. п.	№ по плану строения комнаты, кухни, коридора и т. п.	Назначение частей помещений: жилая комната, канцелярское помещение, классная комната, большая палата, кухня, коридор и т. п.	Формула подсчета площади по внутреннему обмеру	жилые		торговые	
						основн.	вспомогательная (подсоб.)	основн.	вспомогательная
ТД	2	2	29	кресло	$(2,80 \times 4,20) - (0,55 \times 0,75)$				
			30	шкаф	$0,45 \times 0,70$				
			31	вешалка	$(6,50 \times 6,00) - (0,40 \times 0,40) - (0,40 \times 0,16)$				
			32	архив	$(6,08 \times 2,04) - (0,15 \times 0,40)$				
			33	коридор	$6,30 \times 1,72$				
			34	лестница	$2,80 \times 5,55$				
			35	коридор	$(2,08 \times 1,80) - (0,60 \times 0,20)$				
			36	кабинет	$(4,40 \times 1,80) - (0,40 \times 0,60)$				
			37	кресло	$(6,60 \times 4,50) - (0,40 \times 0,40) - (0,20 \times 0,40)$				
			38	коридор	$(3,05 \times 8,52) - [(0,20 \times 0,32) \times 4] - (0,35 \times 0,25)$				
			39	коридор	$(5,80 \times 3,00) + (2,88 \times 1,46) - (0,32 \times 0,32) - (0,32 \times 0,10)$				
			40	шкаф	$0,75 \times 0,40$				
			41	кабинет	$(6,10 \times 4,55) - (1,20 \times 0,65) - (0,95 \times 0,43) - (0,32 \times 0,32) - (0,20 \times 0,32)$				
			42	кабинет	$2,80 \times 6,20$				
			43	вешалка	$(2,15 \times 3,20) - (0,10 \times 0,32)$				
			44	вешалка	$(3,93 \times 3,20) - (0,32 \times 0,32)$				
				Итого по 2 этажу					
				Всего по 2 этажам					
				Всего по 2 этажам с подвалом					

Исполнитель 16/03-98. - *Кривой*

Бригадир

по внутреннему обмеру в квадратных метрах, в том числе предназначенная для помещения

предприятия обществен. питания		складские		<i>уже свези</i>						Итого по квартире, этажу строению	Высота помещения по внутрен- нему обме- ру
основная	вспомога- тельная	основн.	вспомо- гательн.	основн.	вспомо- гательн.	основн.	вспомо- гательн.	основн.	вспомо- гательн.		
				11,3							4,70
					0,3						
					38,7						
				12,3							
					10,8						
					15,5						
					3,6						
				7,7							
				29,4							
					25,6						4,00
					21,5						3,00
					0,3						
				26,4							
				17,4							
					6,9						
					12,5						
				520,0	235,9					755,9	
				992,7	632,2					1624,9	
				992,7	811,9					1804,6	