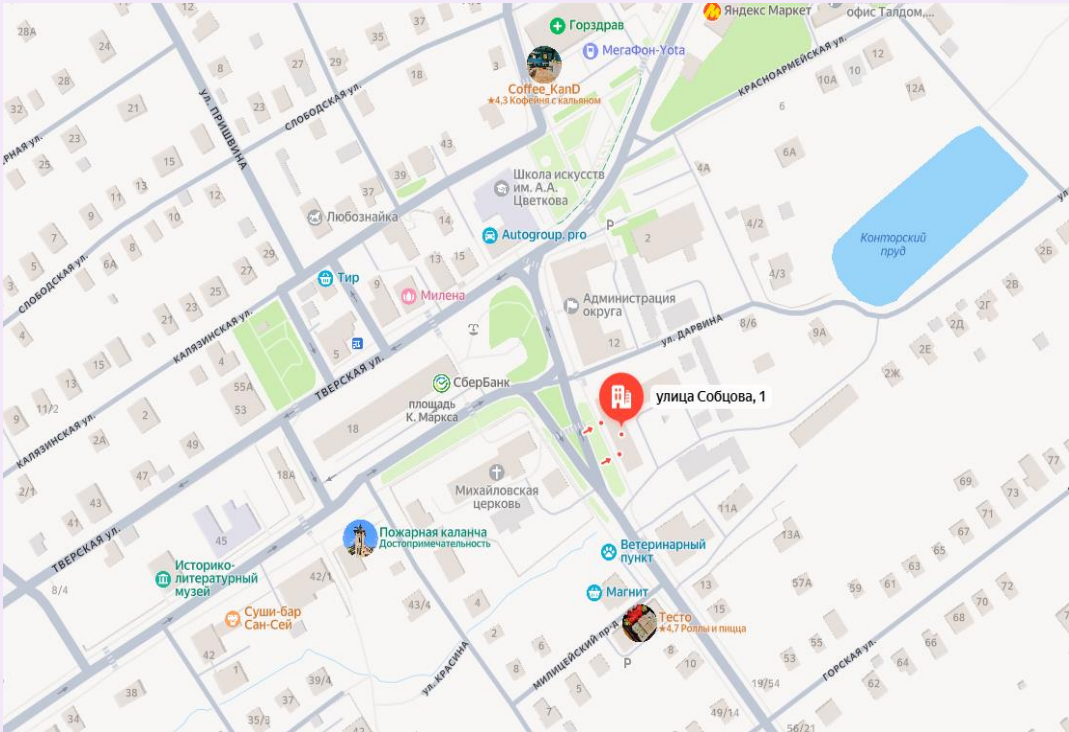


# Объект недвижимости по адресу: Московская область, г. Талдом, ул. Собцова, д. 1

Координаты 56.730420, 37.529097

<https://yandex.ru/maps/-/CLUafM73>



**Параметры:** Обязательным условием является заключение договоров обратной аренды, с фиксированной ставкой:

- Площадью 1053,7 кв.м., сроком на 11 мес.29 дней, ставка 300 руб/кв.м. без НДС
- Площадью 264,4 кв.м., сроком на 10 лет, ставка 300 руб/кв.м. без НДС

Часть нежилого здания, общей площадью 1318,1 кв.м., количество этажей - 3, **кадастровый номер 50:01:0030909:218** 1 318,1 кв.м.

**Коммуникации:** централизованные (отопление, водоснабжение, водоотведение, электроснабжение)

Здание расположено на земельном участке, площадью 6 417 кв.м. (на праве аренды сроком до 30.06.2054 года) 6 417,0 кв.м.

## наименование

Категория земель – «земли населенных пунктов», вид разрешенного использования: «под размещение административного здания»

**Кадастровый номер 50:01:0030909:31**

После реализации здания возникает множественность лиц на стороне Арендатора

**Год постройки: 1971**

**Электрическая мощность – 35 кВт**

**Общая площадь по зданию 1 318,1 кв.м.**

**Общая площадь земельного участка 6 417 кв.м.**

## Краткая характеристика

Объект расположен в центре города. Рядом Администрация города Талдом и объекты общественно-делового и социального назначения.

Отличная социальная инфраструктура

Удобный доступ для личного и общественного транспорта

**Ростелеком**

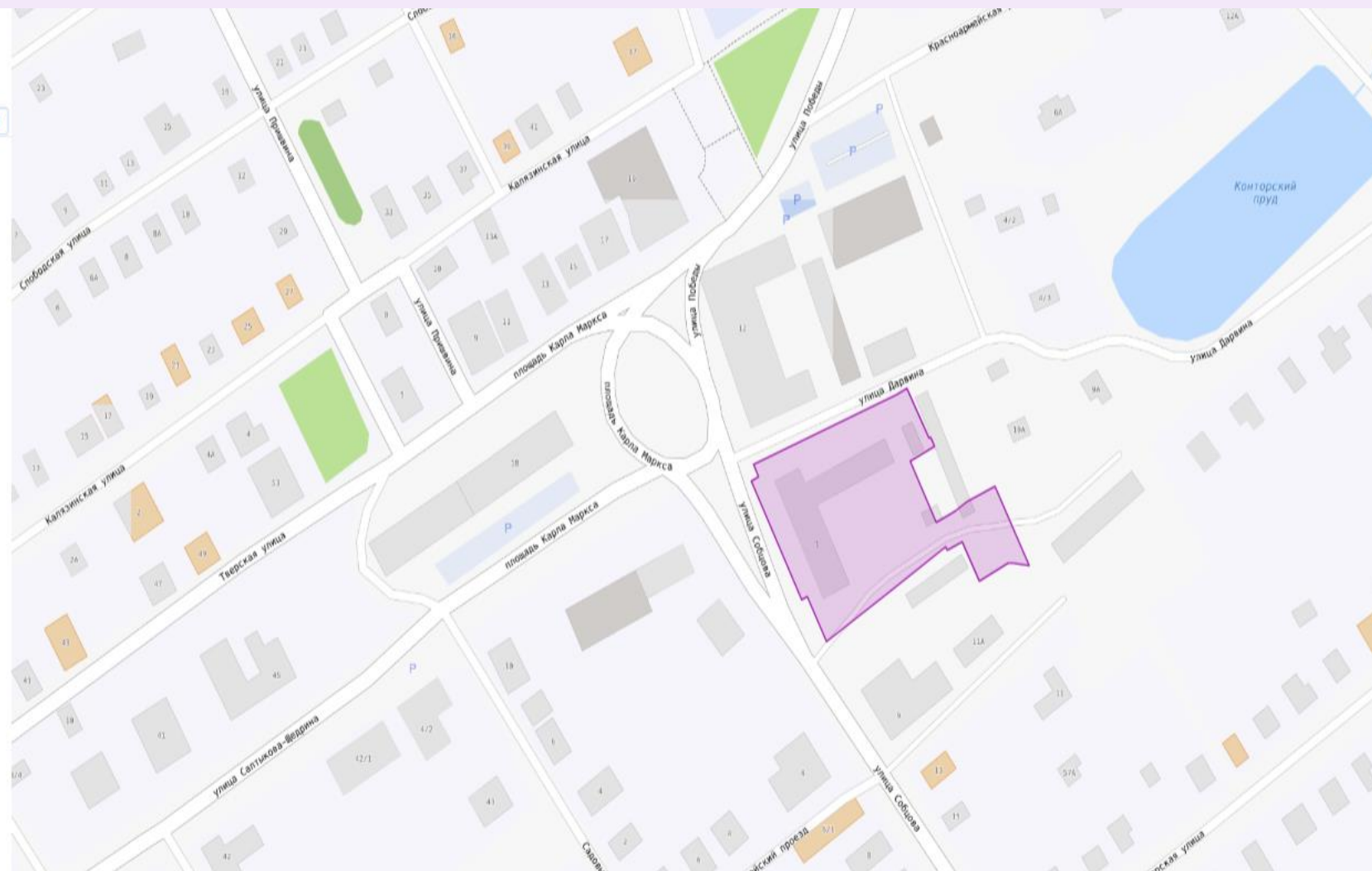
# Расположение объекта на земельном участке: Московская область, г. Талдом, ул. Собцова, д. 1

Земельный участок: 50:01:0030909:31

☆

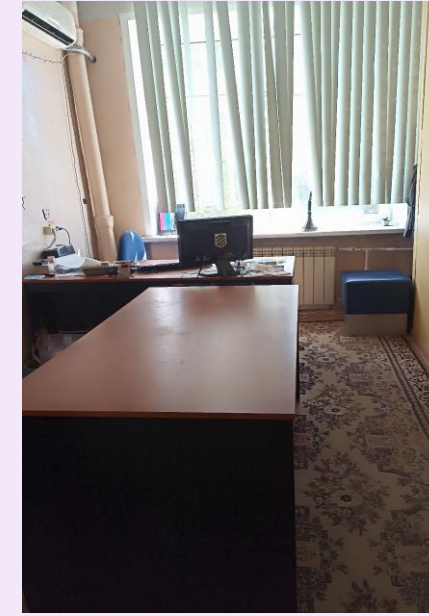
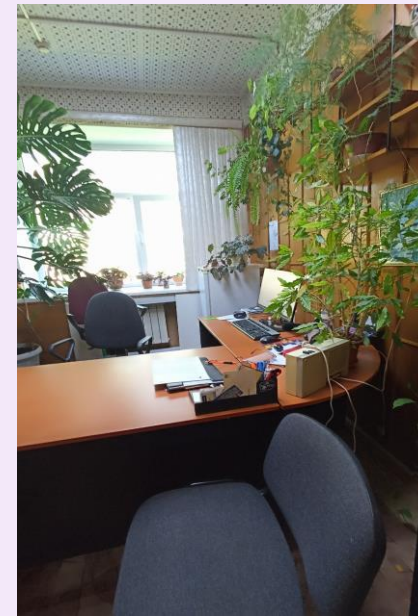
Информация Сервисы Объекты Части ЗУ Состав

Вид объекта недвижимости	Земельный участок
Вид земельного участка	Землепользование
Дата присвоения	08.01.2004
Кадастровый номер	50:01:0030909:31
Кадастровый квартал	50:01:0030909
Адрес	Местоположение установлено относительно ориентира, расположенного в границах участка. <a href="#">Развернуть</a>
Площадь уточненная	6 417 кв. м
Площадь декларированная	-
Площадь	-
Статус	Ранее учтенный
Категория земель	Земли населенных пунктов
Вид разрешенного использования	Под административное здание
Форма собственности	-
Кадастровая стоимость	10 764 453,33 руб.
Удельный показатель кадастровой стоимости	1 677,49 руб./кв. м





**Фотографии объекта недвижимости по адресу: Московская область, г. Талдом,  
ул. Собцова, д. 1**

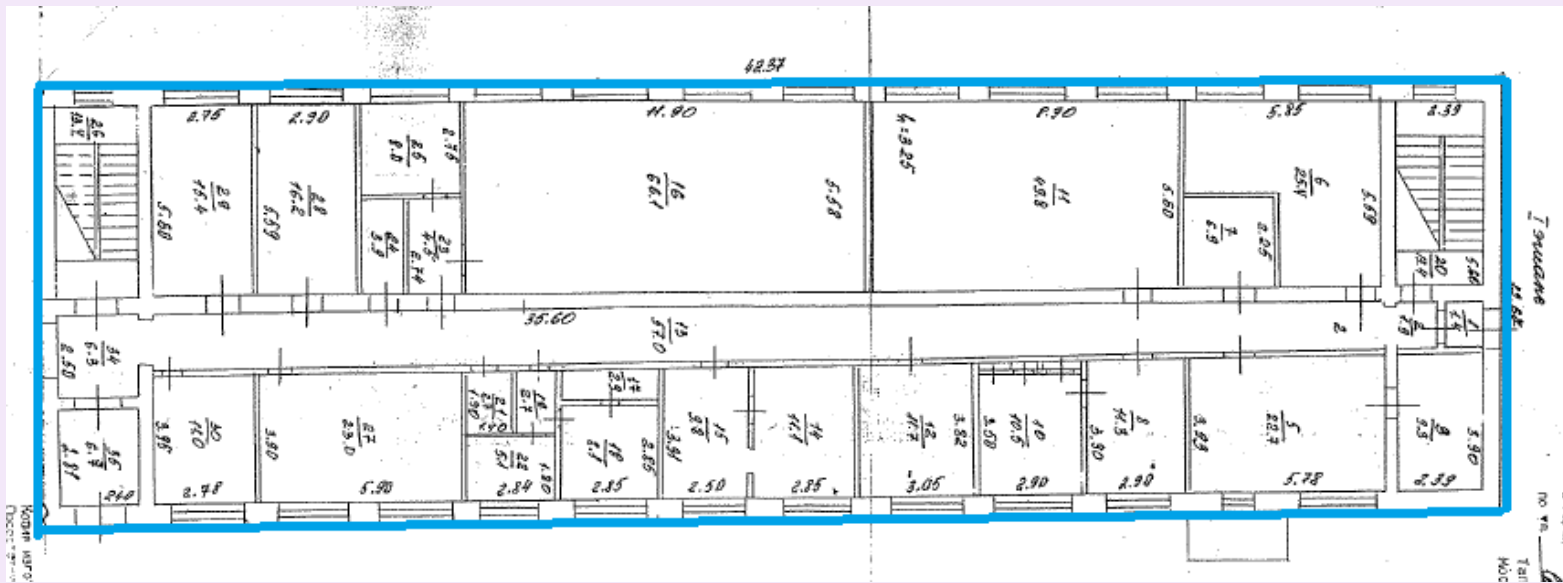


**Ростелеком**

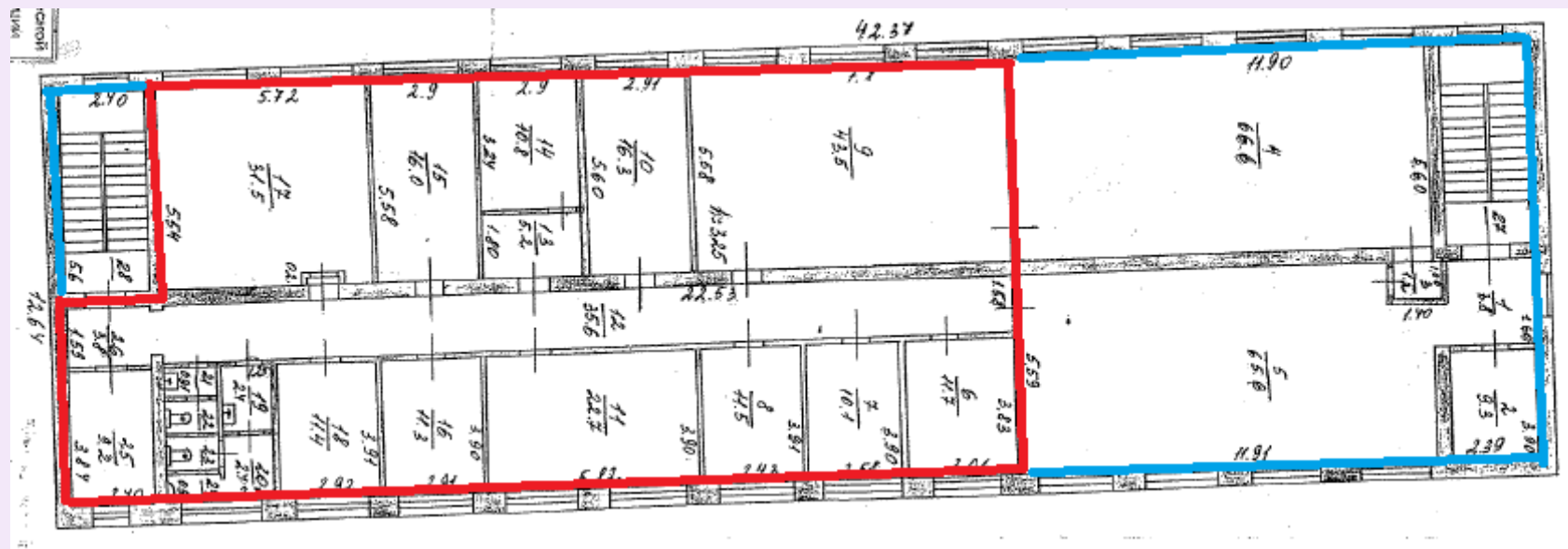


# План помещений к обратной аренде: Московская область, г. Талдом, ул. Собцова, д. 1

1 этаж



2 этаж

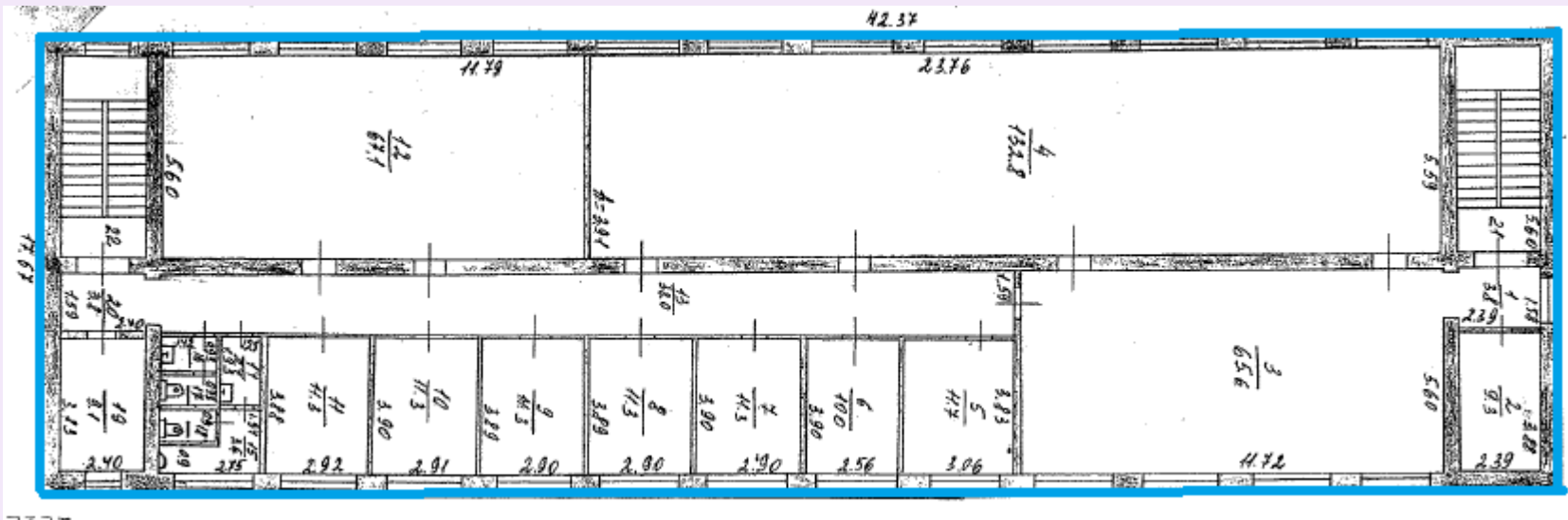



Ростелеком




## План помещений к обратной аренде: Московская область, г. Талдом, ул. Собцова, д. 1

3 этаж



 - аренда 11 мес. 29 дней, общая площадь 1053,7 кв.м.

 - аренда 10 лет, общая площадь 264,4 кв.м.

Ставка - 300 руб/кв.м.

Годовой доход при аренде 11 мес. 29 дней - 3 790,00 тыс. руб. без НДС

Годовой доход при аренде 10 лет - 950,00 тыс. руб. без НДС

**Ростелеком**