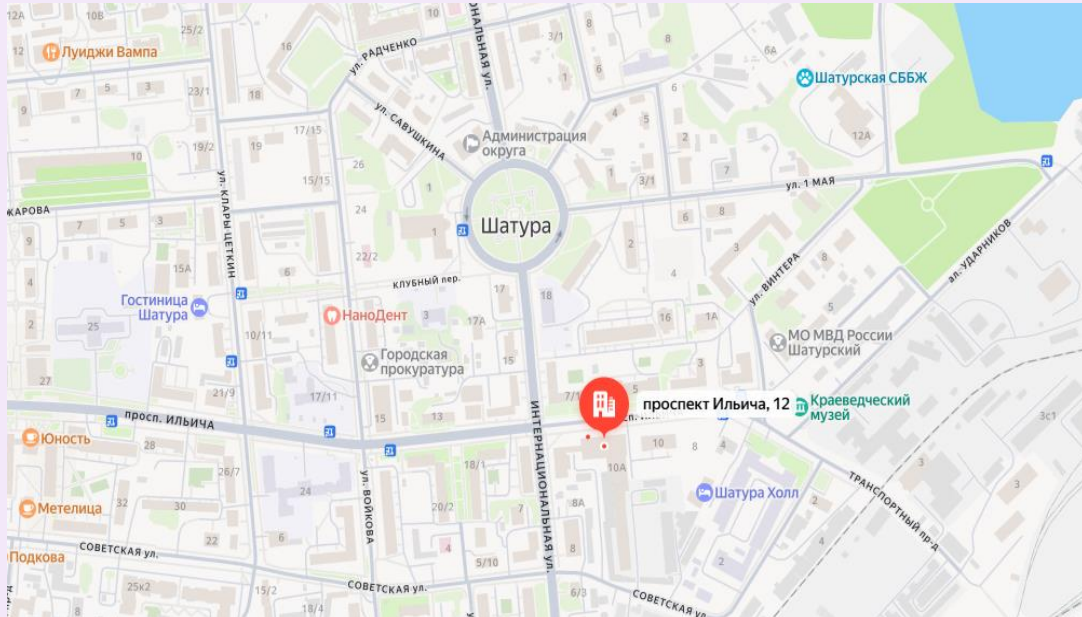




Объект недвижимости по адресу: Московская область, г. Шатура, проспект Ильича, д. 12

Координаты 55.575297, 39.546309

<https://yandex.ru/maps/-/CPQSBP0A>



Параметры: Обязательным условием является заключение договора обратной аренды с фиксированной ставкой:

- Площадь аренды – 1 747 кв.м., срок - 11 мес.29 дней,
- ставка 300 руб/кв.м. без НДС

- Нежилые помещения, общей площадью 2 372,3 кв.м. расположенные на первом и третьем этажах в нежилом здании, общей площадью 3 887,9 кв.м. **кадастровый номер здания: 50:25:0010105:983** 2 372,3 кв.м.

Коммуникации: централизованные (отопление, водоснабжение, водоотведение, электроснабжение)

Год постройки: 1984

- здание склада, площадью 107,3 кв.м.; 107,3 кв.м.
- здание гаража, площадью 51 кв.м.; 51 кв.м.
- здание сварочной, площадью 21,8 кв.м.; 21,8 кв.м.
- здание гаража, площадью 296,7 кв.м. 296,7 кв.м.

наименование

Комплекс объектов расположен на земельном участке, площадью 4 513 кв.м.

239 кв.м.

Категория земель – «земли населенных пунктов», вид разрешенного использования: «для территории АТС»

Кадастровый номер 50:25:0010114:5

После реализации здания возникает множественность лиц на стороне Арендатора

Общая площадь по помещениям 2 849,1 кв.м.

Общая площадь земельного участка 4 513 кв.м.

Краткая характеристика

Объект расположен в центре города. Рядом Администрация города и объекты общественно-делового и социального назначения.

Отличная социальная инфраструктура

Удобный доступ для личного и общественного транспорта

Расположение объекта на земельном участке: Московская область, г. Шатура проспект Ильича, д. 12

Земельный участок: 50:25:0010114:5

☆

Информация Сервисы Объекты Части ЗУ Состав

Вид объекта недвижимости	Земельный участок
Вид земельного участка	Землепользование
Дата присвоения	30.08.2005
Кадастровый номер	50:25:0010114:5
Кадастровый квартал	50:25:0010114
Адрес	обл. Московская, р-н Шатурский, г. Шатура, пр-кт Ильича, дом 12
Площадь уточненная	4 513 кв. м
Статус	Ранее учтенный
Категория земель	Земли населенных пунктов
Вид разрешенного использования	Для территории АТС РУС участок №1
Форма собственности	Частная
Кадастровая стоимость	1 227 671,39 руб.
Удельный показатель кадастровой	272,03 руб./кв. м





Фотографии объекта недвижимости по адресу: Московская область, г. Шатура
проспект Ильича, д. 12



План помещений к продаже и обратной аренде: Московская область, г. Шатура проспект Ильича, д. 12

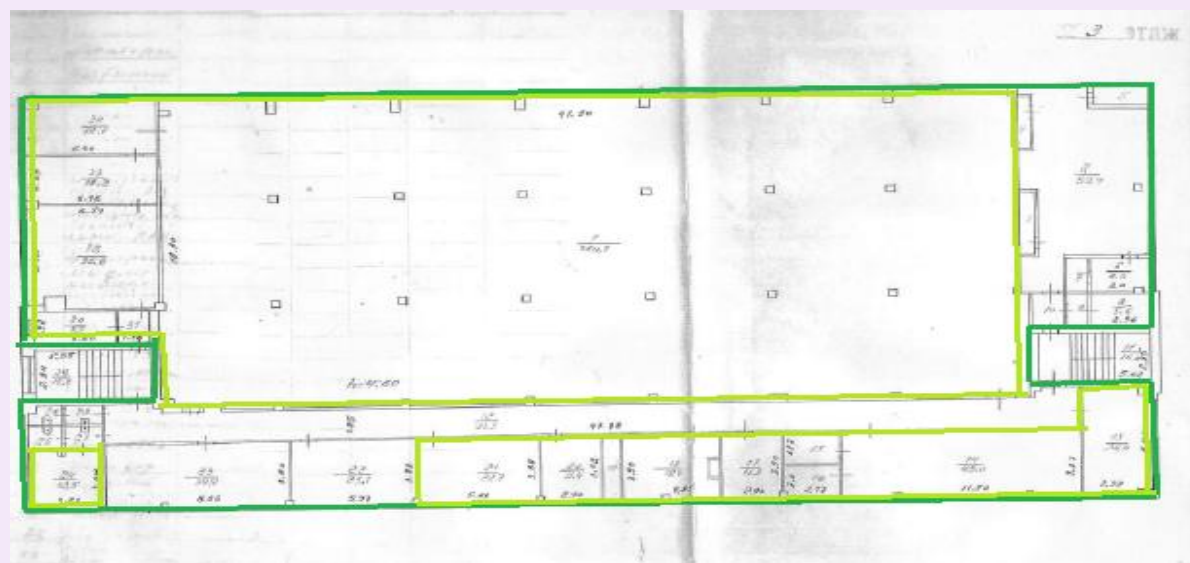
1 этаж



-  - помещения ПАО "Ростелеком"
-  - помещения к реализации
-  - помещения к обратной аренде
-  - МОП

Площадь обратной аренды - 1 747 кв.м.
Ставка - 300 руб/кв.м. без учета НДС
Срок аренды - 11 мес. 29 дней

3 этаж



Ростелеком