

Министерство жилищно-коммунального хозяйства РСФСР

Лотошинское отделение
бюро технической инвентаризации

ТЕХНИЧЕСКИЙ ПАСПОРТ

на здание Офицера электросети
(назначение нежилого строения)

Район Лотошинский

Гор. (пос.) Лотошино

Улица (пер.) Центральная - 11

квартал № _____

инвентарный № 1429

Литера B1 VI. Описание конструктивных элементов здания и определение износа Число этажей 1
 Год постройки 1987
 Группа капитальности _____ Вид внутренней отделки штукатурка

№ п/п	Наименование конструктивных элементов	Описание конструктивных элементов [материал, конструкция, отделка и пр.]	Техническое состояние [осадки, трещины, гниль и т. п.]	Удельный вес по таблице	Поправки к удельному весу в процент.	Удельный вес конструк. элемента с поправками	Износ в %	% износа к строению [гр. 7x гр. 8] / 100	Текущие изменения	
									эле-мента	к строе-нию
1	2	3	4	5	6	7	8	9	10	11
1	Фундаменты	<u>мелкозернистая бетон</u>	<u>хорошо</u>				7	10	0.7	
2	а) Стены и их наружная отделка	<u>красная глина в 2 шр.</u>	<u>хорошо</u>				34	10	3.4	
	б) Перегородки									
3	Перекрытия	<u>мелкозернистая бетон</u>	<u>хорошо</u>				12	5	0.6	
	чердачное	<u>бетон</u>								
	междэтажные									
	надподвальное									
4	Крыша	<u>объемная с перекрытием кровель-русом</u>	<u>удовлет.</u>				5	40	2.0	
5	Полы	<u>гипс и шпатель</u>	<u>удовлет.</u>				9	25	2.2	
6	Проемы	<u>дверные створки окр. и крас.</u>	<u>хорошо</u>				7	20	1.4	
	оконные	<u>окр. и крас.</u>								
7	Внутренняя отделка	<u>штукатурка</u>	<u>удовлет.</u>				1	30	0.3	
	<u>потолки</u>	<u>штукатурка</u>								
8	Системы электро-и хозяйственные устройства	<u>отопление от печи, котла</u>	<u>удовлет.</u>				14	30	4.2	
	водопровод									
	канализация									
	электроосвещ.	<u>проб. скрыт.</u>								
	радио									
	телефон									
	лифты									
	вентиляция									
горячее водоснабжение										
диффы										
9	Прочие работы	<u>штукатурка</u>	<u>хорошо</u>				11	20	2.2	

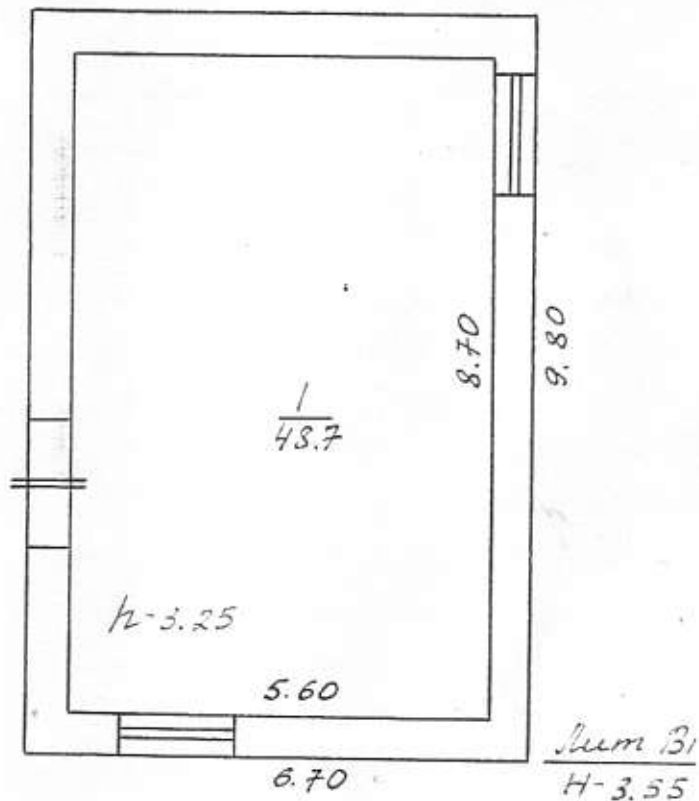
Процент износа, подсчитанный к 100 по формуле

$$\frac{\sum (\text{удельный вес} \times \text{износ})}{100} \times 100 = 17\%$$

Итого: 100 × 100 × 17.0 ×

ПОЭТАЖНЫЙ ПЛАН СТРОЕНИЯ ЛИТ В1

расположенного в г.р. (пос.) Лотошино, Центральная ул. д. №
подлежащего



ТЕК. ИЗМЕНЕНИЙ НЕТ

16 " 03 19 98 г.

Подпись Кр.

Съемку произвел Брош
19 " декабря 19 87 г.

Проверил Дмит

МАСШТАБ 100

XIII. Ограждения и сооружения (замошения) на участке

Литера	Наименование ограждений и сооружений	Материал, конструкция	Размеры			Площадь, м ²	№ сборки	№ таблички	Измеритель	Стоимость измерителя по таблице	Поправка на климатический район	Восстановительная стоимость [руб.]	% износа	Действительная стоимость [руб.]
			длина [м]	ширина, высота [м]										

XIV. Общая стоимость (в руб.)

В ценах какого года	Основные строения		Служебные постройки		Сооружения		В с е г о	
	восстановительн.	действительная	восстановительная	действительная	восстановительн.	действительная	восстановительн.	действительная
1969	4660	3868					4660	3868

16 марта 1998
 " " 19
 " " 19

Исполнил *кр*
 Проверил
 Начальник бюро



XV. Отметка о последующих обследованиях

Даты обследования	_____ 197 г.	_____ 197 г.	_____ 197 г.
Обследовал			
Проверил			
Начальник			