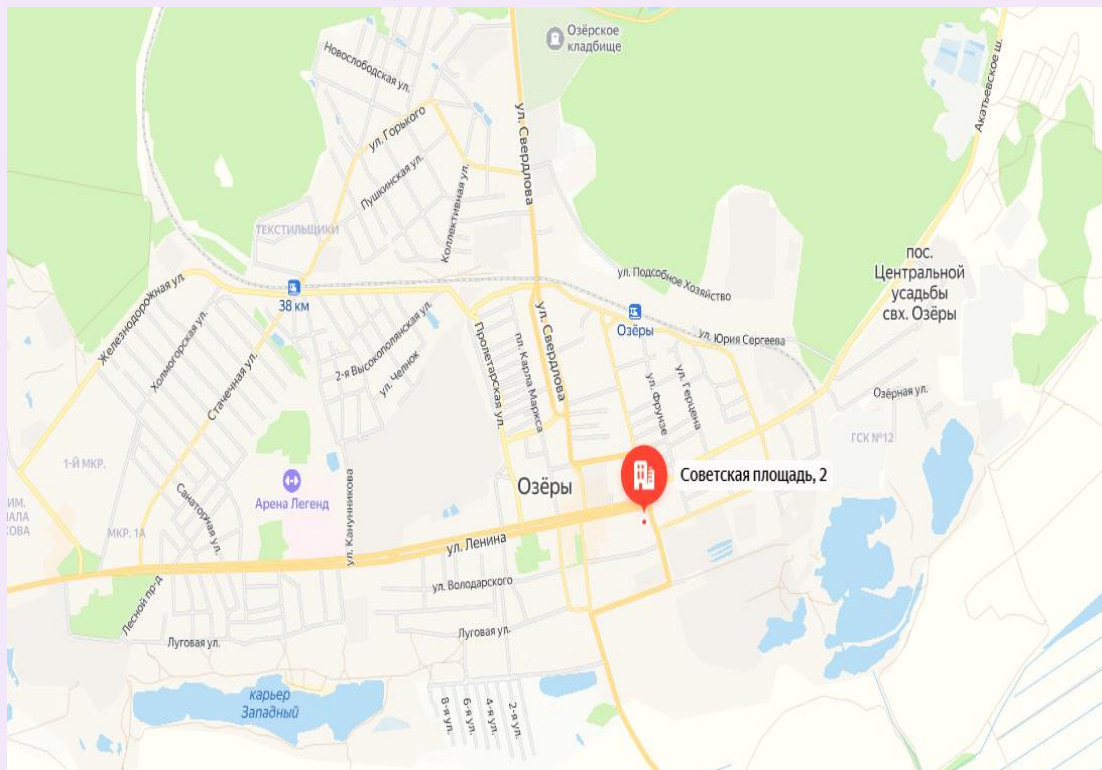


# Нежилые помещения по адресу: Московская область, г. Озеры, пл. Советская, д. 2

54.853371, 38.567909

<https://yandex.ru/maps/-/CHv1iGOH>



Параметры:	Площадь, кв.м:
<b>Наименование</b>	<ul style="list-style-type: none"><li>- нежилое помещение (1 этаж), общей площадью 136 кв.м., кадастровый номер 50:36:0010314:884</li><li>- нежилое помещение (1 этаж), общей площадью 115 кв.м., кадастровый номер 50:36:0010314:891</li><li>- нежилое помещение (1 этаж), общей площадью 131,3 кв.м., кадастровый номер 50:36:0010314:893</li><li>- нежилое помещение (1 этаж), общей площадью 15,7 кв.м., кадастровый номер 50:36:0010314:892</li><li>- нежилое помещение (2 этаж), общей площадью 411,6 кв.м., кадастровый номер 50:36:0010314:885</li><li>- нежилое помещение (подвал), общей площадью 264,6 кв.м., кадастровый номер 50:36:0010314:887</li><li>- нежилое здание: трансформаторная электроподстанция ТП-183, общей площадью 55,4 кв.м., кадастровый номер 50:36:0010314:443</li><li>- здание 1 - этажное, предназначенное для дизельной, общей площадью 65,1 кв.м., кадастровый номер 50:36:0010314:444</li></ul>
<b>Коммуникации:</b>	Земельный участок <b>используется по договору долгосрочной аренды</b> (срок действия до 30.04.2048) Общая площадь 2943 кв.м., кадастровый номер 50:36:0010314:7
<b>Мощность, кВт</b>	Отопление, электроснабжение, канализация, водоснабжение
<b>Удалённость от центра/города</b>	220 кВт
	Озёры — город в Московской области России. Входит в городской округ Коломна. Помещения расположены на центральной площади города, напротив здания Администрации. Отличная социальная инфраструктура, удобный доступ для личного и общественного транспорта без ограничений. Парковка возможна на прилегающей территории.

**Фотографии нежилых помещений по адресу:  
Московская область, г. Озеры, пл. Советская, д. 2**



# Земельный участок по адресу: Московская область, г. Озеры, пл. Советская, д. 2

Земельный участок: 50:36:0010314:7

☆

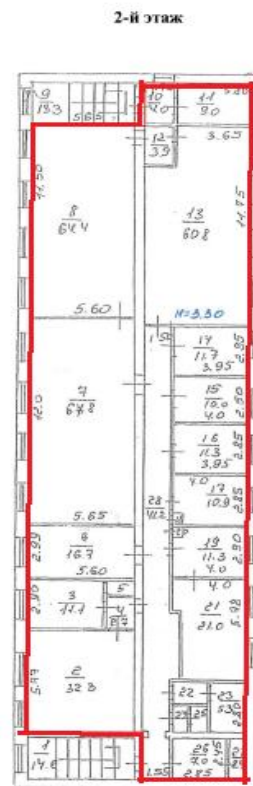
Информация Сервисы Объекты Части ЗУ Состав

Вид объекта недвижимости	Земельный участок
Вид земельного участка	Землепользование
Дата присвоения	26.02.2004
Кадастровый номер	50:36:0010314:7
Кадастровый квартал	50:36:0010314
Адрес	Местоположение установлено относительно ориентира, расположенного в границах участка. <a href="#">Развернуть</a>
Площадь уточненная	5 886 кв. м
Площадь декларированная	-
Площадь	-
Статус	Ранее учтенный
Категория земель	Земли населенных пунктов
Вид разрешенного использования	Для размещения административно-производственных зданий и осуществления уставной <a href="#">Развернуть</a>
Форма собственности	-
Кадастровая стоимость	1 863 860,76 руб.
Удельный показатель кадастровой стоимости	316,66 руб./кв. м

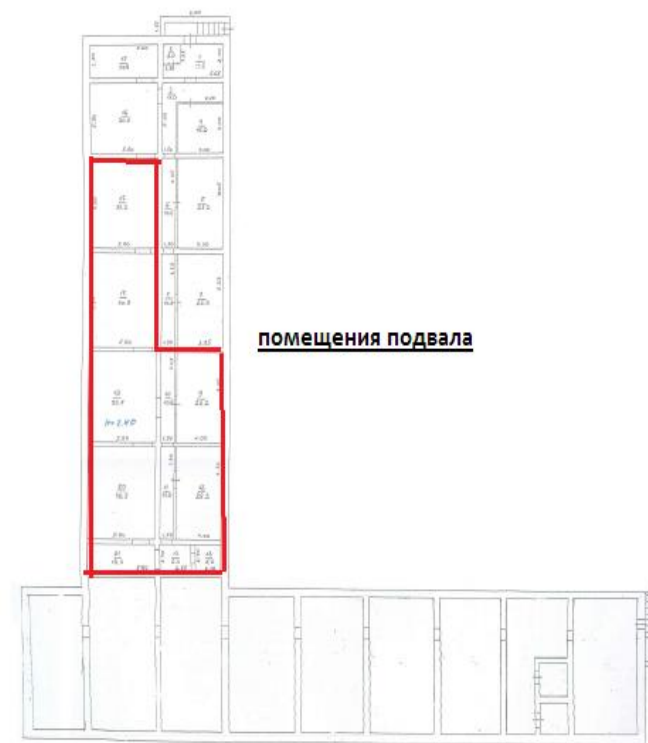
**Технические параметры объекта  
(красным контуром выделен периметр реализации)  
Московская область, г. Озеры, пл. Советская, д. 2**



помещения 1 этажа



помещения 2 этажа

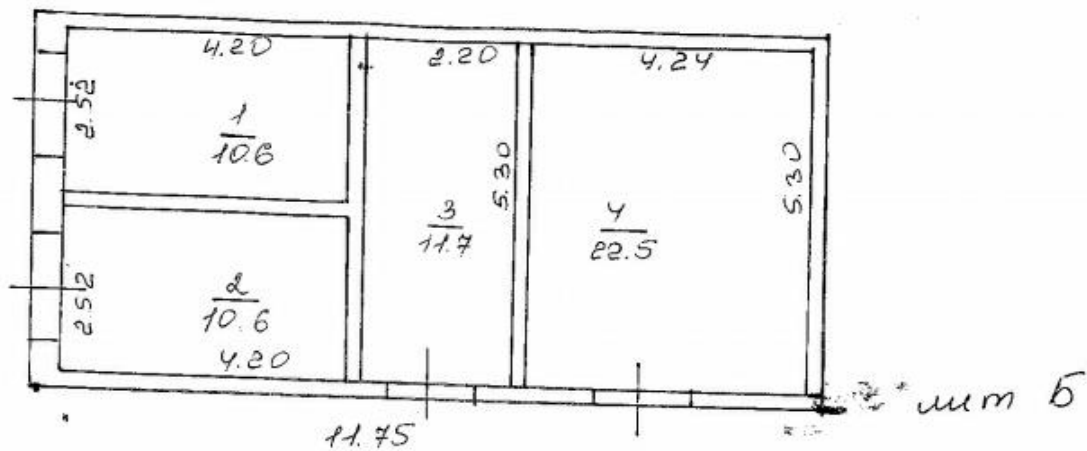


помещения подвала

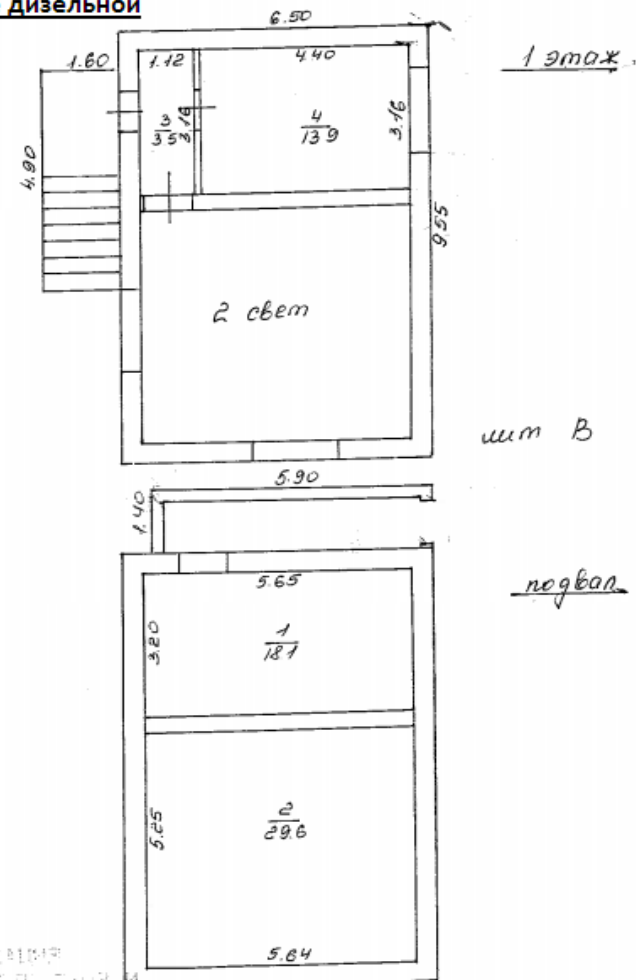
# Технические параметры объекта

## Московская область, г. Озеры, пл. Советская, д. 2

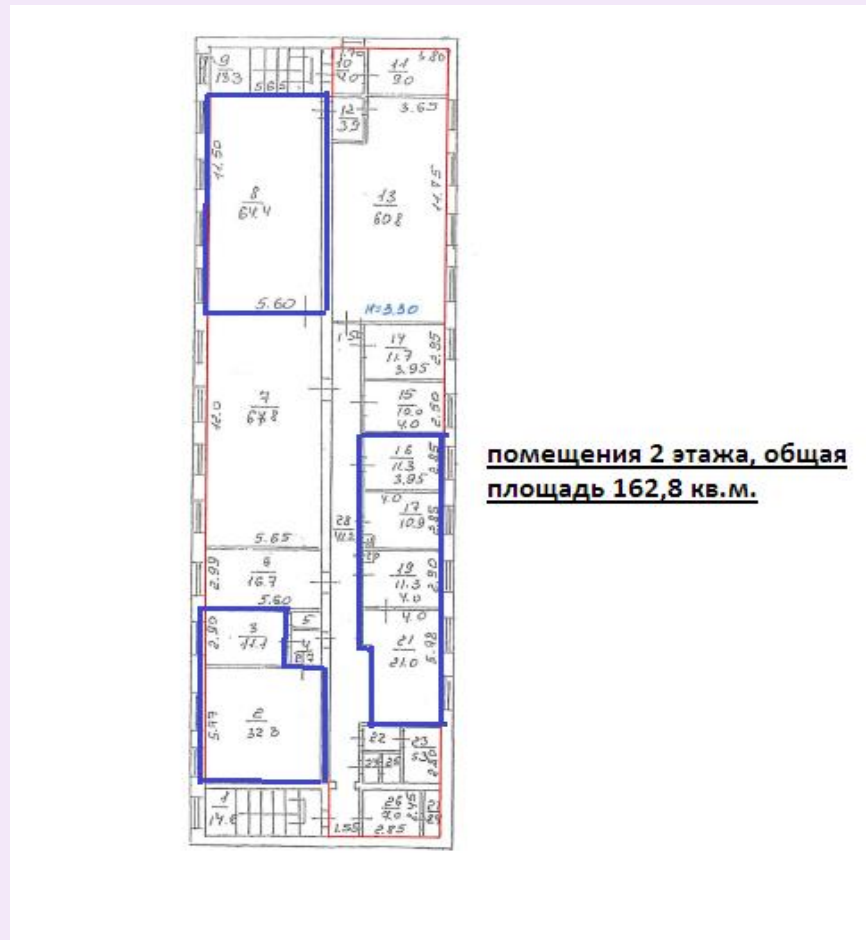
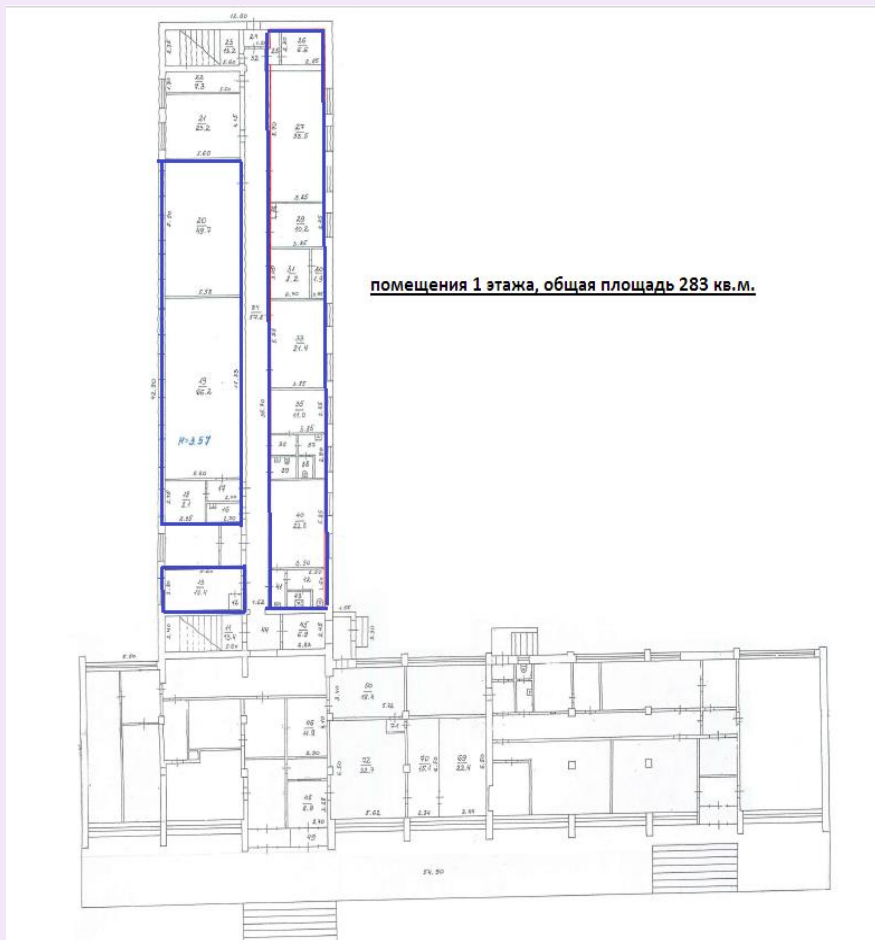
Здание трансформаторной подстанции



Здание дизельной



# Площади к обратной аренде (краткосрочная) здания по адресу: Московская область, г. Озеры, пл. Советская, д. 2



Условия обратной аренды	
Площадь (всего)	445,8 кв.м.
Срок	11 м. 29 д.
Ставка за 1 кв.м./мес. без НДС	300 руб.