

IV. Общие сведения

Назначение *Склад*
 Использование *по конструкторскому*
 Количество мест (мощность)

V. Исчисление площадей и объемов здания и его частей
 (подвалов, полуподвалов и пристроек)

Литера по плану	Наименование здания и его частей	Формулы для подсчета площадей по наружному обмеру	Площадь (кв. м.)	Высота (м)	Объем (куб. м.)
1	2	3	4	5	6
<i>№2</i>	<i>Основание стл</i>	<i>S_{стл} 6,0</i>	<i>58,8</i>	<i>3,70</i>	<i>216</i>

Литера *М/3* Описание конструктивных элементов здания и определение износа
 Год постройки *1969* Число этажей *1*
 Группа капитальности Вид внутренней отделки *штукатурка*

№ п.п.	Наименование конструктивных элементов	Описание конструктивных элементов (материал, конструкция, отделка и др.)	Техническое состояние (осадки, трещины, гниль и т. п.)	Удельный вес по таб. лине	Поправки к удельному весу в проц.	Уд. вес кон. элемента с поправками	Износ в проц.	Проц. износа к строению (гр. 7хгр. 8) 100	Текущие измен. изн. в %	к стр.
1	2	3	4	5	6	7	8	9	10	11
1	Фундаменты	<i>Бетонный</i>		13	1	13				
2	а) Стены и их наружная отделка	<i>Бетонные</i>		20	1	20				
	б) Перегородки									
3	Перекрытия									
	чердачное	<i>м. бетонный</i>		10	1	10				
	междуэтажные									
	надподвальное									
4	Крыша	<i>Совмещенная с рубер. кровлей</i>		11	1	11				
5	Полы	<i>Бетонные</i>		20	1	20				
6	Проемы									
	оконные									
	дверные	<i>Бетонные</i>		8	1	8				
7	внутренняя отделка	<i>штукатурка</i>		3	1	3				
8	Санит.-электротех. уст.-ва									
	отопление	<i>га</i>								
	водопровод									
	канализация									
	электроосв.	<i>га</i>								
	радио									
	телефон									
ванны										
вентиляция										
горячее водо. снабжение										
лифты										
9	Прочие работы	<i>штукатурка</i>		4	1	4				

Итого: 100 X *100* X X X

Процент износа, приведенный к 100 по формуле $\% \text{ износа (гр. 9) } \times 100 = \frac{\text{удельный вес (гр. 7)}}{100} \times 100 = 10\%$

IX. Техническое описание пристроек и других частей здания

Наименование конструктивных элементов	Литера	Удельн. вес по таблице		Литера	Удельн. вес по таблице		Литера	Удельн. вес по таблице	
		Поправки	Удельн. вес с поправк.		Поправки	Удельн. вес с поправк.		Поправки	Удельн. вес с поправк.
Фундаменты									
Стены и перегородки									
Перекрытия									
Крыша									
Полы									
Проемы									
Отделочные работы									
Электроосвещение									
Прочие работы									
Итого:		100	X		100	X		100	X

Наименование конструктивных элементов	Литера	Удельн. вес по таблице		Литера	Удельн. вес по таблице		Литера	Удельн. вес по таблице	
		Поправки	Удельный вес с погр.		Поправки	Удельный вес с погр.		Поправки	Удельный вес с погр.
Фундаменты									
Стены и перегородки									
Перекрытия									
Крыша									
Полы									
Проемы									
Отделочные работы									
Электроосвещение									
Прочие работы									
Итого:		100	X		100	X		100	X

X. Исчисление восстановительной и действительной стоимости здания и его частей

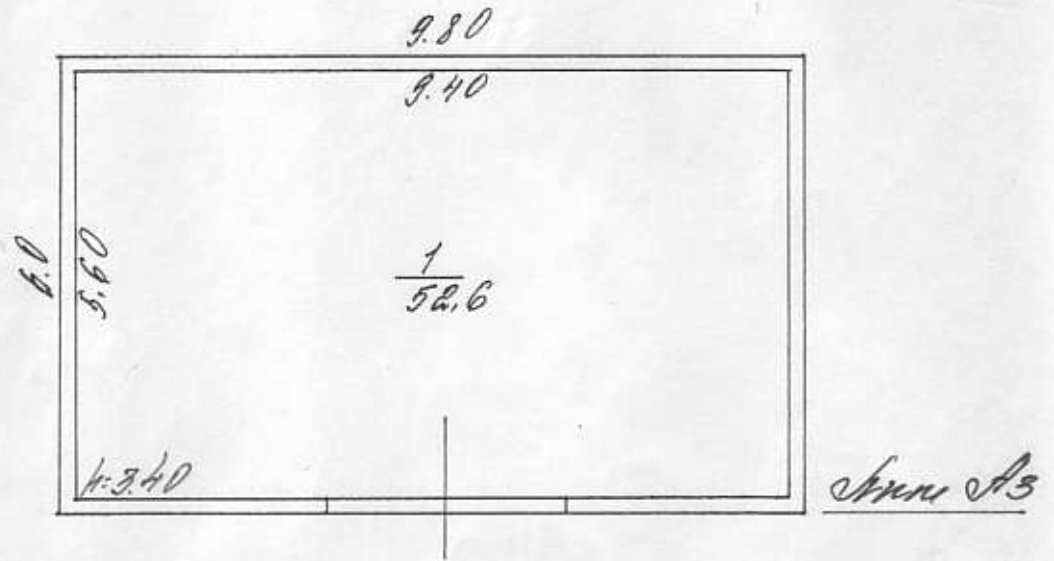
Литера по плану	Наименование здания и его частей	№ сборника	№ табл. Стоим. по табл.	Попр. к стоим. (коэф.) на								Стоимость измерит. с поправ. К-во (объем куб. м. пл. кв. м.)	Восстановительная стоимость в рублях	%, износа	Действительная стоимость в рублях		
				уд. вес	грунту	напит.	климат.	район	10	11	12						
1	2	3	4	5	6	7	8	9	10	11	12	13	14	15	16	17	18
Л3	Домик №2	2	213	2.10									42	210	1555	10	1400

КОПИЯ

ПОЭТАЖНЫЙ ПЛАН

СТРОЕНИЯ ЛИТ.

Находящегося в гор. (пос.) Ступино по Колхозному № 11
принадлежащего _____



ЭКСПЛИКАЦИЯ

на нежилые строения и
помещения
Основная _____ 52.6 м²
вспомогательная _____ м²

Копия изготовлена 22.04.98.
По состоянию на 6.04.98.
Копировал _____
Проверил _____

Масштаб 1:100

ЭКСПЛИК

к поэтажному плану строения, расположенного в городе (поселке) Стужино по улице

Дата записи и литера по плану	Этажи [начиная с первого и кончая последним]	№ помещения (квартиры, торгового, складского и т. п.)	№ по плану строения (комната, кухня, коридор и т. п.)	Назначение частей помещения; жилища (комната, канцелярское помещение, классная комната, больничная палата, кухня, коридор и т. п.)	Площадь по					
					жилые		торговые		и общие	
					основная	вспомогательная (подсоб.)	основная	вспомогательная	основная	
Формула подсчета площади по внутреннему обмеру										
<i>Аз</i>	<i>1</i>	<i>1</i>	<i>1</i>	<i>Склад</i>	<i>выдана по складу аз</i>					

