

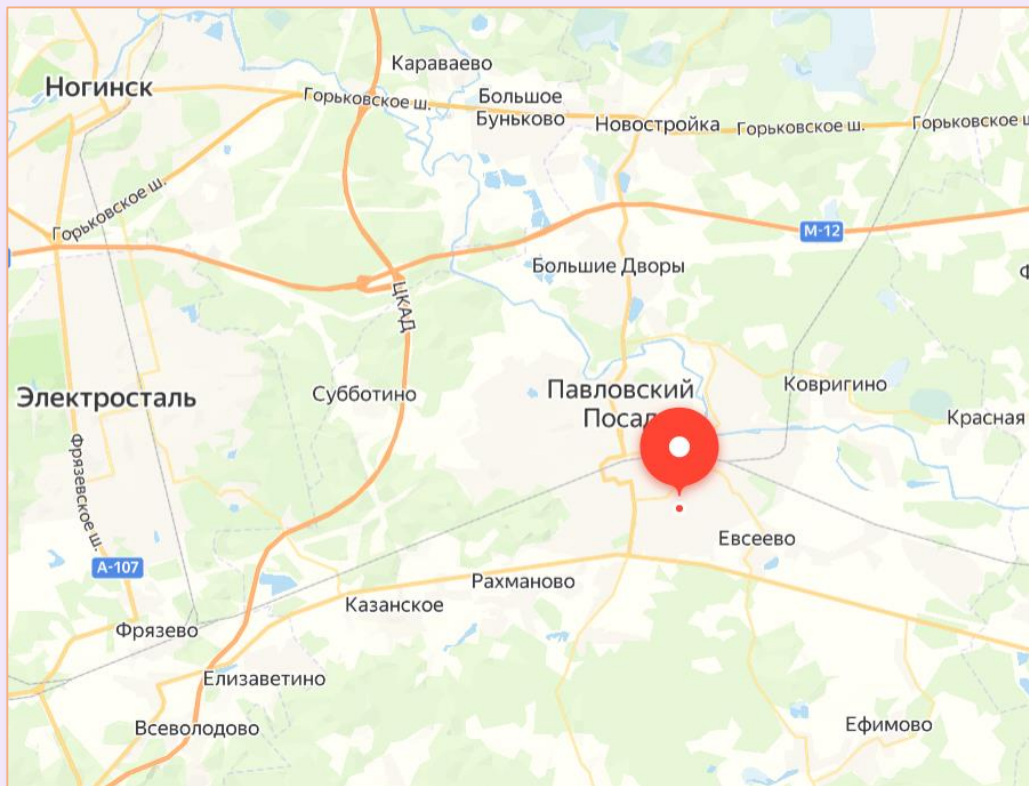
Объекты недвижимости по адресу:

Московская область, город Павловский Посад, улица Большая Покровская, дом 62

Начальная цена реализации – 25 290 000 руб. с НДС

<https://yandex.ru/maps/-/CDVmaHjN>

55.759127, 38.658396



Параметры:

Площадь,
кв.м:

Наименование

- ✓ Земельный участок, кад. № 50:17:0021531:405 - 22 748,0
- ✓ Земельный участок, кад. № 50:17:0000000:70661 - 274,0
- ✓ Земельный участок, кад. № 50:17:0021531:406 - 7 299,0
- ✓ Земельный участок, общей площадью 3167 кв.м, кад. № 50:17:0021531:404 (1/2 доля) - 1583,5

- ✓ Блок технических служб, кад. № 50:17:0000000:66882 - 238,9
- ✓ Домик под кондиционеры, кад. № 50:17:0021531:31 - 12,7
- ✓ Домик под кондиционеры, кад. № 50:17:0021531:36 - 12,7
- ✓ Домик под кондиционеры, кад. № 50:17:0021531:35 - 12,0
- ✓ Домик под кондиционеры, кад. № 50:17:0000000:66592 - 12,2
- ✓ Трансформаторная подстанция, кад. № 50:17:0021531:30 - 44,3

Коммуникации:

Электроснабжение, отопление в здании блока технических служб (эл.котел)

Удалённость от центра/города

В ближайшем окружении объекта производственно-складская, малоэтажная жилая застройка, лесной массив.
Согласно правилам землепользования и застройки территории (части территории) городского округа Павловский Посад Московской области, объект расположен в зоне К (НП) – коммунальная зона (в границах населенного пункта).
Доступность личным автотранспортом – без ограничений.
Объект расположен на первой линии улицы Большая Покровская, есть свой съезд

Обязательное условие: заключение договора обратной аренды на объекты недвижимости (здания), сроком на 7 месяцев, ставка за 1 кв.м/мес. 300 руб.

**Фотографии объектов недвижимости по адресу:
Московская область, город Павловский Посад, улица Большая Покровская, дом 62**



Описание земельных участков по адресу: Московская область, город Павловский Посад, улица Большая Покровская, дом 62

Наименование	Описание/значение	Описание/значение	Описание/значение	Описание/значение
Кадастровый номер	50:17:0021531:404	50:17:0021531:405	50:17:0021531:406	50:17:0000000:70661
Категория	Земли населенных пунктов	Земли населенных пунктов	Земли населенных пунктов	Земли населенных пунктов
Право	Право собственности (1/2 доля)	Право собственности	Право собственности	Право собственности
Разрешенное использование (назначение)	под строительство антенного терминала	под строительство антенного терминала	под строительство антенного терминала	под строительство антенного терминала
Площадь земельного участка, кв.м.	3 167,00	22 748,00	7 299,00	274,00
Общая площадь земельных участков, относящихся к объекту, кв.м.	31904,50			
Площадь земельного участка, относящаяся к объекту, кв.м.	1 583,50	22 748,00	7 299,00	274,00
Кадастровая стоимость, руб.	3 468 783,43	24 915 656,92	7 994 521,71	283 411,90
Кадастровая стоимость, руб./кв. м	1 095,29	1 095,29	1 095,29	1 034,35

Схема земельного участка по адресу: Московская область, город Павловский Посад, улица Большая Покровская, дом 62 (кад. № 50:17:0021531:405)

Участки 55.758448 38.659139

← Вернуться к списку

Земельный участок 50:17:0021531:405
Российская Федерация, Московская область, Павлово-Посадский городской округ, г. Павловский Посад, ул. Большая Покровская
Под строительство антенного терминала
План ЗУ → План КК →

Информация	Услуги
Тип:	Объект недвижимости
Вид:	Земельный участок
Кадастровый номер:	50:17:0021531:405
Кадастровый квартал:	50:17:0021531
Адрес:	Российская Федерация, Московская область, Павлово-Посадский городской округ, г. Павловский Посад, ул. Большая Покровская
Площадь уточненная:	22 748 кв. м
Статус:	Учтенный
Категория земель:	Земли населённых пунктов
Разрешенное использование:	Под строительство антенного терминала
Форма собственности:	Частная собственность
Кадастровая стоимость:	24 915 656,92 руб.
дата определения:	01.01.2022
дата утверждения:	-
дата внесения сведений:	21.02.2024

30 м
ПКК © Росреестр 2010-2024 | ЕРКО © Росреестр 2019-20

Схема земельного участка по адресу: Московская область, город Павловский Посад, улица Большая Покровская, дом 62 (кад. № 50:17:0000000:70661)

Участки 50:17:0000000:70661

Земельный участок 50:17:0000000:70661
Российская Федерация, Московская область, Павлово-Посадский городской округ, г. Павловский Посад, ул. Большая Покровская
Под строительство антенного терминала
План ЗУ →

Информация	Услуги
Тип:	Объект недвижимости
Вид:	Земельный участок
Кадастровый номер:	50:17:0000000:70661
Кадастровый квартал:	50:17:0000000
Адрес:	Российская Федерация, Московская область, Павлово-Посадский городской округ, г. Павловский Посад, ул. Большая Покровская
Площадь уточненная:	274 кв. м
Статус:	Учтенный
Категория земель:	Земли населённых пунктов
Разрешенное использование:	Под строительство антенного терминала
Форма собственности:	Частная собственность
Кадастровая стоимость:	283 411,9 руб.
дата определения:	01.01.2022
дата утверждения:	-
дата внесения сведений:	21.02.2024
дата применения:	09.02.2024

Схема земельного участка по адресу: Московская область, город Павловский Посад, улица Большая Покровская, дом 62 (кад. № 50:17:0021531:406)

Участки 55.759454 38.659676

← Вернуться к списку

Земельный участок 50:17:0021531:406
Российская Федерация, Московская область, Павлово-Посадский городской округ, г. Павловский Посад, ул. Большая Покровская
Под строительство антенного терминала
План ЗУ → План КК →

Информация	Услуги
Тип:	Объект недвижимости
Вид:	Земельный участок
Кадастровый номер:	50:17:0021531:406
Кадастровый квартал:	50:17:0021531
Адрес:	Российская Федерация, Московская область, Павлово-Посадский городской округ, г. Павловский Посад, ул. Большая Покровская
Площадь уточненная:	7 299 кв. м
Статус:	Учтенный
Категория земель:	Земли населённых пунктов
Разрешенное использование:	Под строительство антенного терминала
Форма собственности:	Частная собственность
Кадастровая стоимость:	7 994 521,71 руб.
дата определения:	01.01.2022
дата утверждения:	-
дата внесения сведений:	21.02.2024

Схема земельного участка по адресу: Московская область, город Павловский Посад, улица Большая Покровская, дом 62 (кад. № 50:17:0021531:404)

Участки 55.758081 38.657682

← Вернуться к списку

Земельный участок 50:17:0021531:404
Российская Федерация, Московская область, Павлово-Посадский городской округ, г. Павловский Посад, ул. Большая Покровская
Под строительство антенного терминала
План ЗУ → План КК →

Информация	Услуги
Тип:	Объект недвижимости
Вид:	Земельный участок
Кадастровый номер:	50:17:0021531:404
Кадастровый квартал:	50:17:0021531
Адрес:	Российская Федерация, Московская область, Павлово-Посадский городской округ, г. Павловский Посад, ул. Большая Покровская
Площадь уточненная:	3 167 кв. м
Статус:	Учтенный
Категория земель:	Земли населённых пунктов
Разрешенное использование:	Под строительство антенного терминала
Форма собственности:	Частная собственность
Кадастровая стоимость:	3 468 783,43 руб.
дата определения:	01.01.2022
дата утверждения:	-
дата внесения сведений:	21.02.2024

30 м

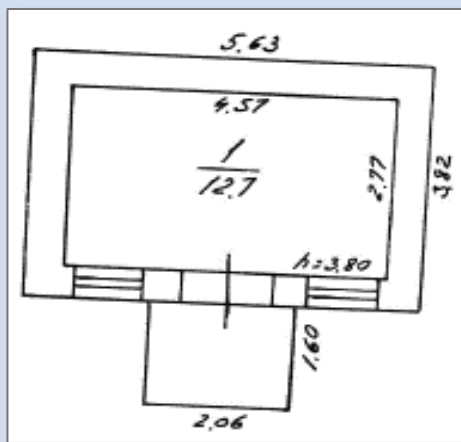
ПРИ © Росреестр 2010-2024 | ЕЭКО © Росреестр 2019

Описание и технические параметры объектов по адресу: Московская область, город Павловский Посад, улица Большая Покровская, дом 62

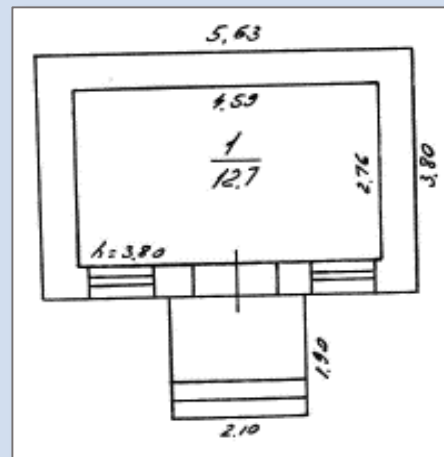
Показатель	Значение	Значение	Значение	Значение	Значение	Значение
Наименование	Блок технических служб	Домик под кондиционеры для обтекателей антенного терминала	Домик под кондиционеры для обтекателей антенного терминала	Домик под кондиционеры для обтекателей антенного терминала	Трансформаторная подстанция на площадке антенного терминала	Домик под кондиционеры для обтекателей антенного терминала
Назначение	нежилое	нежилое	нежилое	нежилое	нежилое	нежилое
Тип объекта	отдельно стоящее здание	отдельно стоящее здание	отдельно стоящее здание	отдельно стоящее здание	отдельно стоящее здание	отдельно стоящее здание
Кадастровый номер	50:17:0000000:66882	50:17:0021531:31	50:17:0021531:36	50:17:0021531:35	50:17:0021531:30	50:17:0000000:66592
Литер	А	Е	Д	Ж	Б	И
Общая площадь объекта, кв.м	332,80					
Общая площадь здания, кв.м.	238,90	12,70	12,70	12,00	44,30	12,20
Площадь застройки, кв.м	318,30	24,80	25,40	24,10	60,60	24,90
Объем, куб. м	1007,00	88,00			236,00	86,00
Этаж расположения	1, в том числе подземных 0	1, в том числе подземных 0	1, в том числе подземных 0	1, в том числе подземных 0	1, в том числе подземных 0	1, в том числе подземных 0
Тип входа	отдельный	отдельный	отдельный	отдельный	отдельный	отдельный
Планировка	смешанная	смешанная	смешанная	смешанная	смешанная	смешанная
Высота потолка, м		3,80	3,80	3,80	3,60	7,95
Год ввода в эксплуатацию	2000	2000	2000	2000	2000	2000
Инженерная обеспеченность	электроснабжение, отопление (элек. котел)	электроснабжение	электроснабжение	электроснабжение	электроснабжение	электроснабжение
Фундамент	бетонный ленточный	бетонный ленточный	бетонный ленточный	бетонный ленточный	бетонный ленточный	бетонный ленточный
Стены	кирпичные	кирпичные	кирпичные	кирпичные	кирпичные	кирпичные
Перегородки	кирпичные				кирпичные	
Перекрытия	ж/бетон	ж/бетон	ж/бетон	ж/бетон	ж/бетонный	ж/бетон
Крыша	железная	совмещенная	совмещенная	совмещенная	совмещенная	совмещенная
Полы	бетонный, линолеум	бетонный	бетонный	бетонный	бетонный	бетон
Проемы						
оконные	2 створные	простые	простые	простые		простые
дверные	филенчатые	простые	простые	простые	простые	простые
Внутренняя отделка	простая	простая	простая	простая	простая	простая
Физический износ, % (согласно Техническим паспортам, по состоянию на 11.05.2000 г.)		0%	0%	0%	0%	0%

**Поэтажный план объекта по адресу:
Московская область, город Павловский Посад, улица Большая Покровская, дом 62**

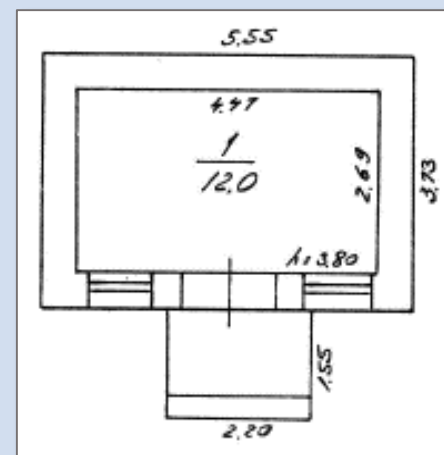
Домик под
кондиционеры, кад. №
50:17:0021531:31



Домик под
кондиционеры, кад. №
50:17:0021531:36



Домик под
кондиционеры, кад. №
50:17:0021531:35



Домик под
кондиционеры, кад. №
0:17:0000000:66592

