

1

Министерство жилищно-коммунального хозяйства РСФСР

Волоколамское бюро технической инвентаризации

ТЕХНИЧЕСКИЙ ПАСПОРТ

на здании отделении связи
(назначение нежилого строения)

Район Волоколамский

Гор. (пос.) с. Демидово

Улица (пер.) Фокутасва

12 07

квартал №
инвентарный №



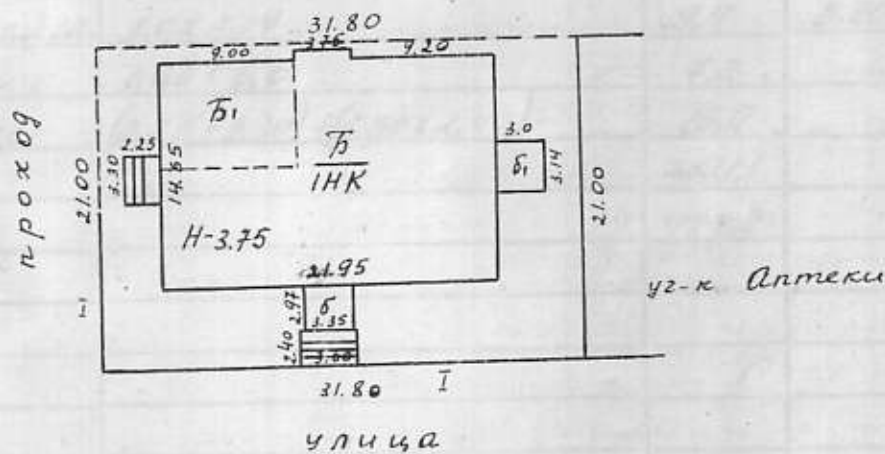
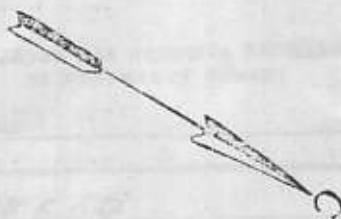
П Л А Н

земельного участка, расположенного в г.р. (пос.) село Осташиво

по улице Донугаева

дом № _____

находящегося в пользовании _____



ОБЩИЕ СВЕДЕНИЯ О ЗЕМЕЛЬНОМ УЧАСТКЕ

Пл. участка по плану _____ 668
 в т.ч. _____ 364.1
 " _____
 " _____
 " _____

Масштаб чертежа _____ 23-12-98
 Гиб. востановлено _____
 Подпись _____
 Профессия _____

IV. Общие сведения

Назначение узлы связи
 Использование телеграф, АТС
 (Количество мест (мощность)) _____

V. Исчисление площадей и объемов здания и его частей
 (подвалов, полуподвалов и пристроек)

Литера по плану	Наименование здания и его частей	Формулы для подсчета площадей по наружному обмеру	Площадь (м ²)	Высота (м)	Объем (м ³)
1	2	3	4	5	6
	Подвал	$9,70 \times 6,50$	63,1	2,50	158
Б	основное стр	$21,95 \times 14,65 + 3,75 \times 0,38$	321,6	3,75	1206
Б	пристройка	$2,97 \times 3,35$	9,9	3,30	33
Б1	пристройка	$3,0 \times 3,14$	9,4	3,20	30
	приямок	$1,20 \times 6,0$	7,2		
	крыльца	$(2,25 \times 3,30) + (3,60 \times 2,40)$	16,0		
			361,1		
			427,2		

VI. Описание конструктивных элементов здания и определение износа

Литера Б Год постройки 1958 Число этажей 1
Группа капитальности _____ Вид внутренней отделки простая

№ п/п	Наименование конструктивных элементов	Описание конструктивных элементов (материал, конструкция, отделка и пр.)	Техническое состояние (осадки, трещины, гниль и т. п.)	Удельный вес по таб. № 1	Поправки к удельному весу в процент.	Удельный вес конструк. элемента с поправками	Износ в %	% износа к строению [гр. 7 x гр. 8] / 100	Текущие изменения	
									эле-мента	к строе-нию
1	2	3	4	5	6	7	8	9	10	11
1	Фундаменты	<u>бутовый каменный</u>	<u>удовлет.</u>	8	1	8	30	2,4		
2	а) Стены и их наружная отделка	<u>кирпичные в 2 кирп.</u>	<u>удовлет.</u>	24	1	24	30	7,2		
	б) Перегородки	<u>кирпичные каркасно-обшив.</u>								
3	Перекрытия	чердачное	<u>деревянное</u>							
	междуетажные	<u>дерево-песчаные не удобн.</u>		10	1	10	45	4,5		
	надподвальное									
4	Крыша	<u>гидроизоляция, стропила из бревен</u>	<u>удовлет.</u>	14	1	14	40	5,6		
5	Полы	<u>битумная по лагам из бревен обит линолеумом</u>	<u>не удобн.</u>	11	1	11	45	5,0		
6	Проемы	оконные	<u>двойные створчатые с раб. металлич. кр.</u>	<u>удовлет.</u>	9	1	9	30	2,7	
	дверные	<u>дерево-стале</u>								
7	Внутренняя отделка	<u>ст. оштукатуренные окр. краской под обшивку потолка побелка побелка</u>	<u>не удобн.</u>	5	1	5	45	2,3		
8	Специально-технические устройства	отопление	<u>от котельной кот.</u>							
	водопровод									
	канализация									
	электроосвещ.	<u>открытая проводка</u>								
	радио	<u>открытая проводка</u>	<u>удовлет.</u>	13	1	13	40	5,2		
	телефон	<u>открытая проводка</u>								
	лифты									
	вентиляция									
горячее водоснабжение										
9	Прочие работы	<u>мелкоштук.</u>	<u>не значит</u>	6	1	6	55	2,1		

Процент износа, введенный к 100 по формуле

$$\frac{\% \text{ износа [гр. 9] x 100}}{\text{удельный вес [гр. 7]} = \frac{37,0 \times 100}{100} = 37\%$$

VIII. Описание конструктивных элементов основных пристроек и определение их износа

Литера Ловбаш Год постройки 1961 Число этажей 1
 Группа капитальности _____ Вид внутренней отделки _____

№ п/п	Наименование конструктивных элементов	Описание конструктивных элементов [материал, конструкция, отделка и пр.]	Техническое состояние [осадки, трещины, гниль и т. п.]	Удельный вес по таб. лице	Поправки к удельному весу в проц. НТ	Удельный вес констр. элемента с поправками	Износ в %	% износа к строению [гр. 7 X гр. 8] / 100	Текущие изменения	
									эле-мента	к строению
1	2	3	4	5	6	7	8	9	10	11
1	Фундаменты	<u>бутовый сплошной</u>	<u>удовлет.</u>				30			
2	а) Стены и их наружная отделка	<u>кирпичные в 1/2 кирпича</u>	<u>удовлет.</u>				30			
	б) Перегородки	<u>кирпичные</u>								
3	Перекрытия	чердачное	<u>гипсозобетонное</u>	<u>удовлет.</u>			40			
		междуэтажные								
		надподвальное								
4	Крыша									
5	Полы	<u>гемелестированные</u>	<u>не удовлет.</u>				45			
6	Проемы	оконные								
		дверные	<u>проемы в шпунт</u>	<u>удовлет.</u>			30			
7	Внутренняя отделка	<u>ст. обои, проблемные обои</u>	<u>не удовлет.</u>				45			
8	Санитарно-электротехнические устройства	отопление	<u>от системы кот.</u>							
		водопровод								
		канализация								
		электроосвещ.	<u>открытые провода</u>					30		
		радио								
		телефон								
		ванны								
		вентиляция								
		горячее водоснабжение								
		лифты								
9	Прочие работы	<u>исполнены</u>	<u>не имеют разруш.</u>				40			

Процент износа, приведенный к 100 по формуле

Итого: | 100 | X | X | X

$\% \text{ износа} = \frac{\text{гр. 9} \times 100}{\text{удельный вес [гр. 7]}}$

IX. Техническое описание пристроек и других частей здания

Наименование конструктивных элементов	пристройка			пристройка					
	Литера Б 30%	Удельный вес по таблице	Поправки	Литера Б-1	Удельный вес по таблице	Поправки	Литера	Удельный вес по таблице	Поправки
Фундаменты	бутов.			бутов.					
Стены и перегородки	кирпич.			кирпич.					
Перекрытия	деревя.			деревя.					
Крыша	метал.			метал.					
Полы	доскат.			доскат.					
Проемы	кром.			кром.					
Отделочные работы	штукатур.			штукатур.					
Электроосвещение	ЭП-60			ЭП-60					
Прочие работы	иш			иш					
Итого:		100	×		100	×		100	×

Наименование конструктивных элементов									
	Литера	Удельный вес по таблице	Поправки	Литера	Удельный вес по таблице	Поправки	Литера	Удельный вес по таблице	Поправки
Фундаменты									
Стены и перегородки									
Перекрытия									
Крыша									
Полы									
Проемы									
Отделочные работы									
Электроосвещение									
Прочие работы									
Итого:		100	×		100	×		100	×

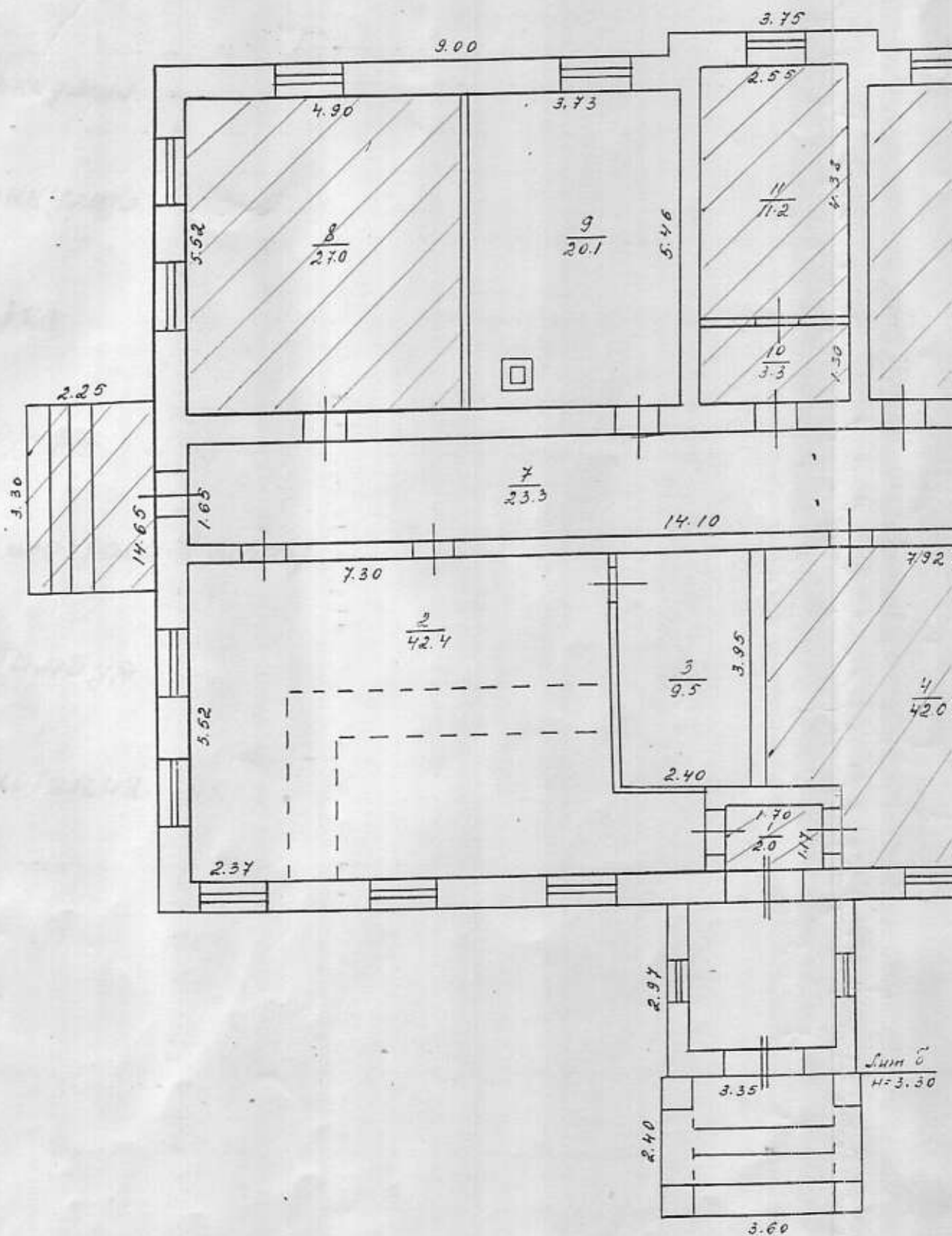
X. Исчисление восстановительной и действительной стоимости здания и его частей.

Литера по плану	Наименование здания и его частей	№ сборн. кв	№ таблицы	Стоимость по таблице	Поправки к стоимости (коэфф.ц.) на								Стоимость измеритель с поправк.	Количество (объем м ³ , площадь м ²)	Восстановительная стоимость в рублях	% износа	Действительная стоимость в рублях
					удельный вес	группы капи- тальн.	капит. район										
1		3	4	5	6	7	8	9	10	11	12	13	14	15	16	17	18
Б	Основное				фактическая стоимость								21054				
—	—			2 349 213									2130 1806	25688	37	16183	

к поэтажному плану строения, расположенного в городе (поселке) с. Демья

Дата записи и литеры по плану	Этажи [начиная с первого и кончая мезонинном]	№ помещения (квартиры, торгового, складского и т. п.)	№ по плану строения (комнаты, кухни, коридора и т. п.)	Назначение частей помещений: жилая комната, канцелярское помещение, классная комната, больничная палата, кухня, коридор и т. п.	Формула подсчета площади по внутреннему обмеру	Площадь по			
						жилые		торговые	
						основная	вспомогательная (подсоб.)	основная	вспомогательная
Б	1	1	1	манежур	1.70×1.17				
			2	комната	$7.30 \times 5.52 + (1.37 \times 1.55)$				
			3	комната	2.40×3.95				
			4	комната	$1.92 \times 5.55 - (1.35 \times 1.45)$				
			5	кладовая	2.50×1.20				
			6	коридор	6.66×1.66				
			7	коридор	14.10×1.65				
			8	радиобуфер	4.90×5.52				
			9	сортир-овое	$3.73 \times 5.46 - (0.53 \times 0.53)$				
			10	алхучуя	2.55×1.30				
			11	алхучуя	2.55×4.38				
			12	АТС	8.77×5.40				
			13	комиссионная	2.50×4.15				
					Итого:				
Б.		+	комиссионная	5.17					

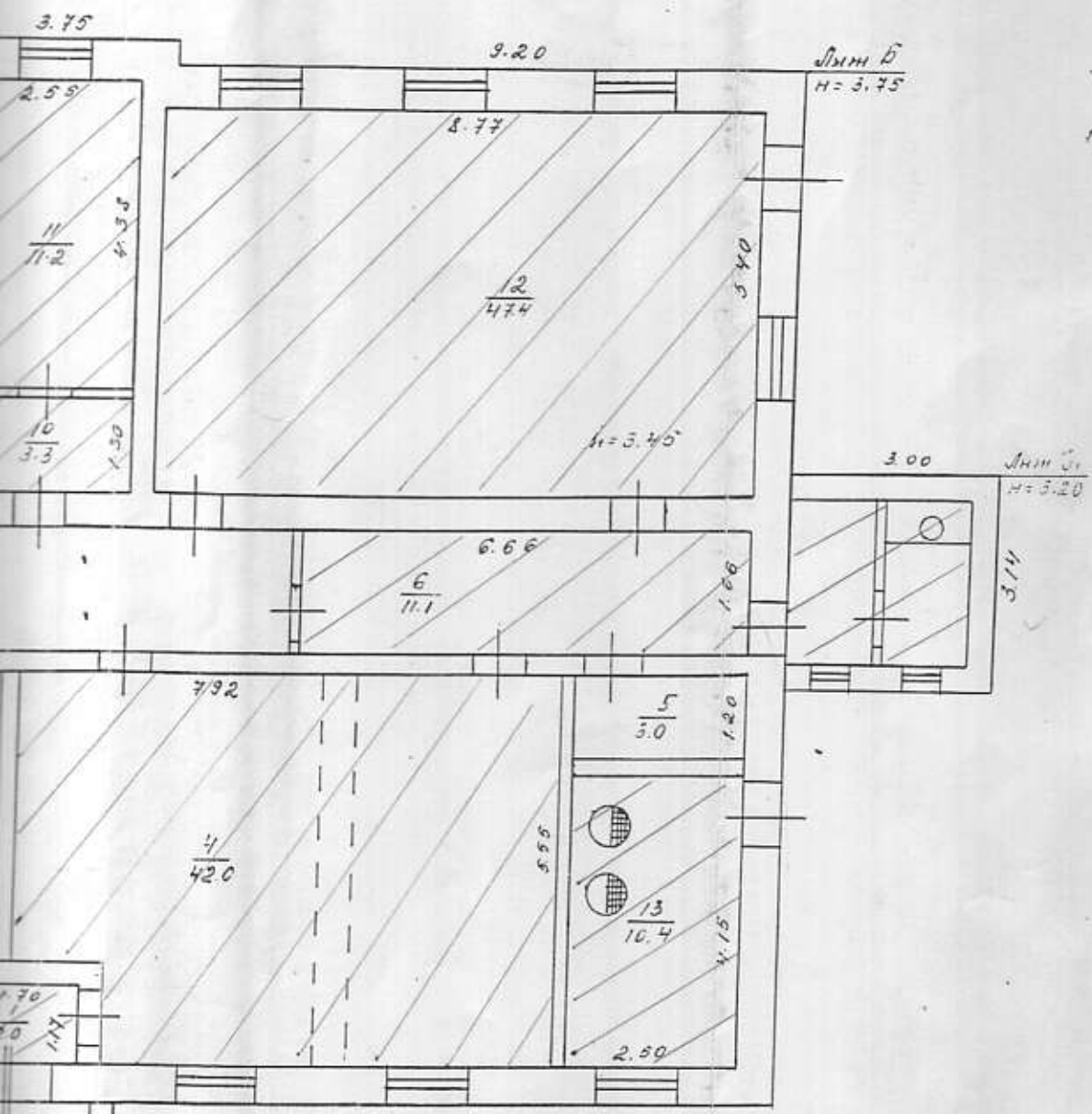
с. Демашово ул. Д. Волоколамского рай




Основано на плане № 202/9
 49.8

Лит 6
 Н=3.30

Семашово ул. Докучаево
 Волоколамскому районному узлу связи



 - занимаемая площадь УЭС



23 12 1986
 [Signature]

Здание № Осташово

154.4

✓ 1. $\frac{8}{27.0}$ - радиопузырь

✓ 2. $\frac{11}{11.2}$ - аккумулят.

✓ 3. $\frac{10}{3.3}$ - аккумулят.

✓ 4. $\frac{12}{47.4}$ - АТЦ

✓ 5. $\frac{6}{11.1}$ - коридор

✓ 6. $\frac{4}{42.0}$ - телеграф (порт)

✓ 7. $\frac{1}{2.0}$ - табур

✓ 8. $\frac{13}{10.4}$ - котельня

XIII. Ограждения и сооружения (замошения) на участке

Литера	Наименование ограждений и сооружений	Материал, конструкция	Размеры			Площадь, м ²	№ сборника	№ таблицы	Измеритель	Стоимость измерителя по таблице	Поправка на климатический район	Восстановительная стоимость [руб.]	% износа	Действительная стоимость [руб.]
			длина [м]	ширина, высота [м]										
Г	изгородь	сетчатая по док. ст.	38,7	1,40	54,0								45	

XIV. Общая стоимость (в руб.)

В ценах какого года	Основные строения		Служебные постройки		Сооружения		В с е г о	
	восстановительн.	действительная	восстановительная	действительная	восстановительн.	действительная	восстановительн.	действительная
1998			Большая стоимость				21054	
1969	25688	16183					25688	16183

« 23. 12 1998 г.
 « 18. 01 1999 г.
 « . . 19 г.

Исполнил *[подпись]*
 Проверил *[подпись]*
 Начальник бюро *[подпись]*



XV. Отметка о последующих обследованиях

Даты обследования 197 г. 197 г. 197 г.
Обследовал			
Проверил			
Начальник			