

Для государственной регистрации права

эпз 12/8

Инд. №	2006	11003/
"21"	11	2007
ОАО "Ростелеком" Центральный филиал Территориальное управление № 4		

Государственное унитарное предприятие Московской области
"Московское областное бюро технической инвентаризации"

Звенигородский филиал ГУП МО „МОБТИ„

Область, республика, край Московская обл.

Район _____

Округ _____

Город (др. поселение) г.Звенигород

ТЕХНИЧЕСКИЙ ПАСПОРТ
здание АТС 2-х этажное

№ 28 по улице (пер.) ул. Некрасова

Инвентарный номер	044:056-02728
Номер в реестре жилищного фонда	
Кадастровый номер	

*В объектах переносе ТОМ 13 страница 119/2630/
страница 374. 17 1*

110064745

Паспорт составлен по состоянию на

4 октября 2007 г.

дата обследования объекта



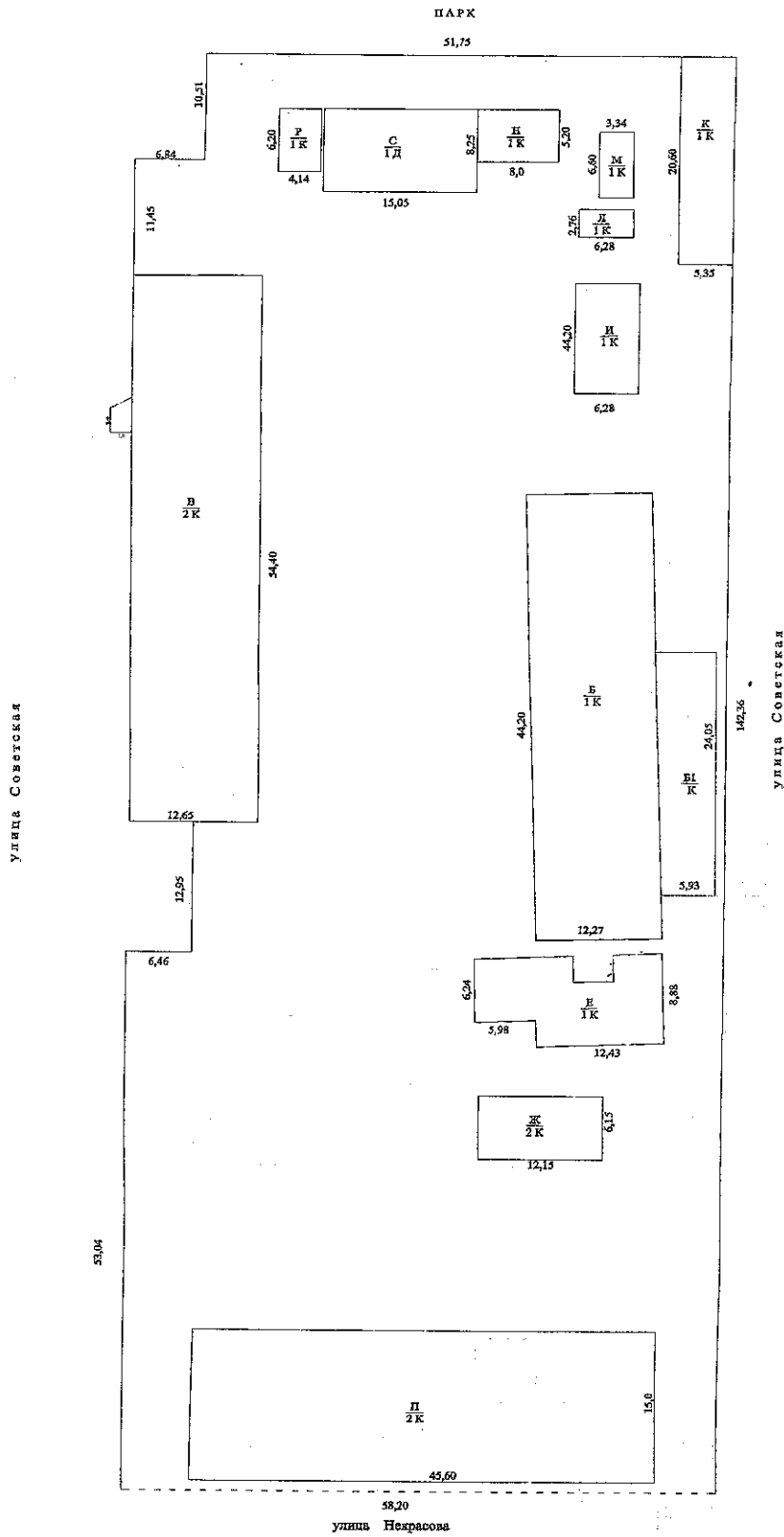
3951950

1

Ситуационный план земельного участка, расположенного по адресу

Московская обл. г Звенигород. ул Некрасова д 28

М 1:500



Экспликация площади земельного участка

по фактическому пользованию
застроенная площадь
незастроенная площадь

8 200,0 кв. м
2 712,6 кв. м
5 487,4 кв. м



Звенигородский филиал
И.О. МО "МОБИЛ"

16.10.2007
04.10.2007

Сидоренко Т.О.
Протасевич М.И.

Проверил

Общие сведения

Объект- здание АТС 2-х этажное
Местонахождение- Московская обл., г. Звенигород, ул. Некрасова, д. 28

Год постройки

Литера П Здание АТС 2-х этажное - 1964 / 1962
 Литера П1 подвал -

Балансовая стоимость

Литера П Здание АТС 2-х этажное -
 Литера П1 подвал -

I. Сведения о принадлежности

№ п/п	Субъект права: для граждан - фамилия, имя, отчество, паспорт, ИНН; для юридических лиц - по уставу	Документы, подтверждающие право собственности, владения, пользования	Доля (часть, лигера)
1	2	3	4
1			

II. Экспликация площади земельного участка (кв.м)

Вид благоустройства	Площадь
1	2
по фактическому пользованию	8200
застроенная площадь	2713
незастроенная площадь	5487

III. Описание зданий и сооружений

Литера по плану	Наименование	По наружному обмеру			Характеристика конструктивных элементов				
		площадь, кв.м	высота, м	объем, куб.м	фундамент	стены	перекрытия	крыша	полы
1	2	3	4	5	6	7	8	9	10
П	Здание АТС 2-х этажное	684,00	7,59	5 192,00	на подвале	кирпичные	железобетонные	шифер	бетонная плитка, линолуумом
П1	подвал	1 290,60	4,05	5 227,00	бетонный	бетонные	железобетонные		бетонная плитка
	крыльца	7,50							

Соправлено на: "1962" верить

23.06.08г



В.В. Беднов

25

IV. Назначение, техническое состояние и стоимость зданий и сооружений

Литера	Наименование строений и сооружений	Физический износ, %	Действительная инвентаризационная стоимость (руб.), в ценах г.
1	2	3	4
<i>II</i>	<i>Здание АТС 2-х этажное</i>	<i>32</i>	
<i>III</i>	<i>подвал</i>	<i>30</i>	
		Итого:	

Полная балансовая стоимость

Остаточная балансовая стоимость (с учетом износа)

Действительная инвентаризационная стоимость в ценах г.

Перечень прилагаемых документов

№№ п/п	Наименование документа	Примечание (масштаб, количество листов, прочее)
1	2	3
1	Технический паспорт здания (строения)	Приложение №1
2	План земельного участка	1:500 — 1 лист
3	Поэтажный план	1:100 — лист
4	Экспликация	— лист

Особые отметки

Первичная инвентаризация проведена 04 10 2007г.

Дата исполнения: 16 октября 2007 г.

Сидоренко Т.О.

Проверил Протасевич М.И.

Дата выдачи: 10 2007г.

Директор филиала

Медведева М.А.

М.П.



13

Государственное унитарное предприятие Московской области
"Московское областное бюро технической инвентаризации"

Звенигородский филиал ГУП МО „МОБТИ,,

Область, республика, край Московская обл.
Район _____
Округ _____
Город (др. поселение) г.Звенигород

ТЕХНИЧЕСКИЙ ПАСПОРТ ЗДАНИЯ (СТРОЕНИЯ)

здание АТС 2-х этажное

№ 28 по улице (пер.) ул. Некрасова Лит. II, III

Инвентарный номер	<u>044:056-02728</u>
Кадастровый номер	

Паспорт составлен по состоянию на 4 октября 2007 г.
дата обследования объекта в натуре

Экспликация к поэтажному плану здания АТС 2-х этажное,

положенного в городе (другом поселении) г. Звенигород
лице (пер.) ул. Некрасова
дом № 28

Этаж	№ поме- щения	№ по пла- ну	Назначение помещения	Формула подсчета площади по внутреннему обмеру	Общая площадь	В т.ч., площадь		Высо- та	Само- вольно
						основная	вспомога- тельная		
2	3	4	5	6	7	8	9	10	11
1	I	1	коридор	3.17*1.01-0.15*0.33-0.46*0.16	3,1		3,1	3,27	
		2	кабина	0.82*0.93	0,8	0,8			
		3	кабина	0.92*0.82	0,8	0,8			
		4	кабина	1.12*0.96	1,1	1,1			
		5	кабина	0.96*1.17	1,1	1,1			
		6	коридор	4.44*2.08	9,2		9,2		
		7	основная	5.60*3.28-1.04*0.41-0.42*0.92	17,6	17,6			
		8	шкаф	0.82*0.32	0,3		0,3		
		9	шкаф	0.68*0.32	0,2		0,2		
		10	шкаф	0.89*0.38	0,3		0,3		
		11	шкаф	0.85*0.38	0,3		0,3		
		12	шкаф	0.38*1.16	0,4		0,4		
		13	основная	5.61*5.07-1.28*0.44-2.68*0.42	26,8	26,8			
		14	основная	5.52*5.60-0.22*0.45-0.45*0.51	30,6	30,6			
		15	основная	3.53*5.60-0.15*0.42-0.42*1.06	19,3	19,3			
		16	шкаф	0.73*0.38	0,3		0,3		
		17	основная	2.12*5.28	11,2	11,2			
		18	лестница	7.26*2.12	15,4		15,4		
		19	тамбур	2.12*0.72	1,5		1,5		
		20	основная	3.38*5.95-1.0*0.40-1.12*0.40	19,3	19,3			
		21	шкаф	0.84*0.38	0,3		0,3		
		22	шкаф	0.73*0.38	0,3		0,3		
		23	основная	7.12*5.95-0.25*0.40-3.92*0.40	40,7	40,7			
		24	шкаф	1.04*0.37	0,4		0,4		
		25	шкаф	0.70*0.37	0,3		0,3		
		26	шкаф	0.98*0.37	0,4		0,4		
		27	коридор	1.86*17.81	33,1		33,1		
		28	основная	6.32*5.86-0.25*0.42-0.48*0.56	36,7	36,7			
		29	шкаф	0.60*0.90	0,5		0,5		
		30	шкаф	0.95*0.60	0,6		0,6		
		31	шкаф	0.90*0.60	0,5		0,5		
		32	шкаф	2.80*0.60	1,7		1,7		
		33	основная	5.52*3.33	18,4	18,4			
		34	шкаф	0.71*0.30	0,2		0,2		

2	3	4	5	6	7	8	9	10	11
I	I	35	шкаф	0 99*0.31		0,3		0,3	
		36	шкаф	0.31*0.80		0,3		0,3	
		37	шкаф	0 38*0 72		0,3		0,3	
		38	коридор	3.50*2 80-1.10*0.48-1 08*0 48		8,8		8,8	
		39	шкаф	0.73*0.38		0,3		0,3	
		40	основная	3.50*2.99		10,5	10,5		
		41	основная	10 47*5 85-0 20*0 48-0.48*1 46-0 47*1 42		59,8	59,8		
		42	шкаф	0 74*0.38		0,3		0,3	
		43	шкаф	0.32*1.19		0,4		0,4	
		44	шкаф	0.32*0.67		0,2		0,2	
		45	туалет	2 18*1 43		3,1		3,1	
		46	душ	0.86*3.48-0.40*0.41		2,8		2,8	
		47	коридор	1.12*1.38		1,6		1,6	
		48	подсобная	1.46*3 69-0 60*1.31		4,6		4,6	
		49	коридор	21.08*1,84+2,42*2 26-0 17*0.15-0 55*0,15		44,2		44,2	
		50	основная	5.65*3.66-0.40*0.40-0.40*0 22		20,4	20,4		
		51	основная	7.30*5 80-0 25*0.46-0 47*0 58-0.4 3*2.44		40,9	40,9		
		52	шкаф	0.82*0.36		0,3		0,3	
		53	шкаф	0.86*0.36		0,3		0,3	
		54	шкаф	0 74*0 36		0,3		0,3	
		55	шкаф	0.27*0.72		0,2		0,2	
		56	основная	3,30*5,80-0.97*0 44-1.09*0 37		18,3	18,3		
		57	шкаф	0.72*0.40		0,3		0,3	
		58	шкаф	0.72*0 40		0,3		0,3	
		59	основная	5 83*3 60-1 12*0 46-0 47*1 46		19,8	19,8		
		60	основная	2 21*2 88		6,4	6,4		
		61	основная	2 13*2 54		5,4	5,4		
		62	лестница	6 80*2.20		15,0		15,0	
		63	тамбур	2 20*0.90		2,0		2,0	
				Итого здание АТС 2х эт. I:		561,1	405,9	155,2	
II	2	II	1	лестница	2 12*8.05	17,1		17,1	3,72
			2	основная	5.28*2 58	13,6	13,6		
			3	основная	17.82*13 73-0 15*5 78-0.14*0.55-0 55*0 05-(0 56*0.56)*8-0.05*0.55	241,2	241,2		
			4	основная	3 34*5.71-0.10*0.44-0 44*0 20	18,9	18,9		
			5	коридор	1.82*3 90	7,1		7,1	
			6	основная	5.80*3 30	19,1	19,1		
			7	основная	3 18*5.91	18,8	18,8		
			8	основная	7.28*5 91-0 38*0 45-0 45*1 38-0 4 4*1.12	41 7	41 7		
			9	шкаф	0 38*0 73	0,3		0,3	

2	3	4	5	6	7	8	9	10	11
2	II	10	шкаф	0.73*0.42		0,3		0,3	
		11	коридор	14.82*1.88		27,9		27,9	
		12	основная	7.04*5.77-0.45*0.22-0.56*0.46-0.22*0.45		40.2	40.2		
		13	основная	5.34*3.50+1.14*0.43		19.2	19,2		
		14	шкаф	0.33*0.73		0,2		0,2	
		15	шкаф	0.74*0.36		0,3		0,3	
		16	основная	5.87*9.40-0.34*2.74-0.55*0.10-0.55*0.45-0.20*0.44		53,9	53,9		
		17	коридор	1.86*2.04		3.8		3,8	
		18	основная	5.88*3.30-0.21*0.46		19,3	19,3		
		19	коридор	1.80*2.30-0.40*0.48		4.0		4,0	
		20	коридор	2.11*2.37-1.01*0.33		4,7		4,7	
		21	туалет	0.83*1.68		1,4		1,4	
		22	туалет	1.65*0.86		1,4		1,4	
		23	коридор	4.77*1.51-0.33*1.50-0.44*0.14		6.7		6,7	
		24	лестница	7.88*2.16		17.0		17,0	
			Итого здание АТС 2х эт. II:			578.1	485,9	92,2	
I	под-вал	III	1	коридор	2.46*3.32-0.30*1.44	7,7		7,7	3.75
			2	подсобная	1.54*2.13	3.3		3,3	
			3	коридор	5.38*3.04+2.48*1.26	19,5		19,5	
			4	венткамера	5.44*4.00	21,8		21,8	
			5	вспомогательная	3.49*3.13-0.30*1.86	10,4		10,4	
			6	коридор	1.28*1.72	2,2		2,2	
			7	венткамера	5.39*4.77-1.32*1.93-1.40*1.30	21,3		21,3	
			8	венткамера	1.40*1.24	1,7		1,7	
			9	венткамера	1.28*1.18	1,5		1,5	
			10	основная	10.27*5.36	55,1	55,1		
			11	венткамера	5.38*3.40-0.50*0.92-0.61*1.05	17,2		17,2	
			12	коридор	3.26*1.40	4.6		4,6	
			13	основная	1.55*3.91	6,1	6,1		
			14	основная	3.91*1.52	5,9	5,9		
			15	основная	17.93*5.47	98,1	98,1		
			16	основная	11.55*9.90-0.15*0.60-0.15*0.70-0.60*0.58-0.58*0.60	113.5	113,5		
			17	коридор	5.35*1.42	7,6		7,6	
			18	венткамера	4.27*2.97-0.56*1.22	12,0		12,0	
			19	основная	4.27*2.20	9,4	9,4		
			20	туалет	1.26*0.99	1,3		1,3	
			21	коридор	1.23*1.79	2,2		2,2	
			22	коридор	5.46*1.20+1.0*1.62+1.40*2.74+2.60*2.75-0.17*0.26	19.1		19,1	
			23	коридор	1.27*1.80	2.3		2.3	

2	3	4	5	6	7	8	9	10	11
под-ва л	III	24	туалет	1 26*0.97		1,2		1,2	
		25	основная	2.61*4.13		10,8	10,8		
		26	лестница	7.80*2.10		16,4		16,4	
		27	коридор	1.37*1.43		2,0		2,0	
		28	коридор	1.38*1.38		1,9		1,9	
		29	подсобная	1 78*1.58		2,8		2,8	
		30	основная	5.40*3.26		17,6	17,6		
		31	коридор	6.70*1.93		12,9		12,9	
		32	основная	5.03*9.38		47,2	47,2		
		33	основная	13.68*13.57-0.26*0.54-0.56*0.26-0.25*0.53-0.25*0.56-(0.53*0.65)*6		183,0	183,0		
		34	основная	15.02*5.43		81,6	81,6		
		35	коридор	17.54*1.86+7.87*2.36-0.50*0.56-0.60*1.76		49,9		49,9	
		36	основная	8.48*5.10		43,3	43,3		
		37	основная	11.53*5.14		59,3	59,3		
		38	лестница	7.99*2.13		17,0		17,0	
			Итого здание АТС 2х эт III:			990,7	730,9	259,8	
			Итого:			2129,9	1622,7	507,2	

Итого по этажу подвал	990,7	730,9	259,8		
Итого по этажу I	561,1	405,9	155,2		
Итого по этажу 2	578,1	485,9	92,2		
Итого по зданию (строению)	2 129,9	1 622,7	507,2		

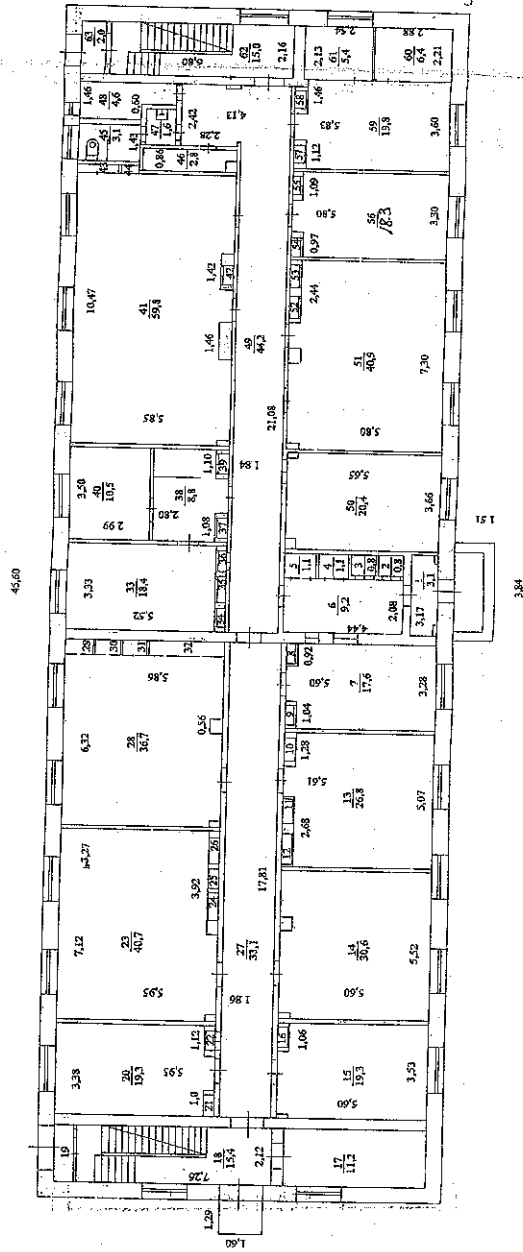


выдана " 10 10 2007г.
 № 04 10 2007г.
 Копировал _____
 Проверил _____

Потажный план здания (здание АТС 2-х этажное) расположенного по адресу

Московская обл., г. Звенигород, ул. Некрасова, д. 28

ЭТАЖ



Экспликация:
 Общая площадь: 2 129,9 кв.м
 Основная площадь: 1 622,7 кв.м
 Вспомогательная площадь: 507,2 кв.м

Генеральный директор: *Смооренко Т.О.*
 Проверил: *Протасевич М.И.*

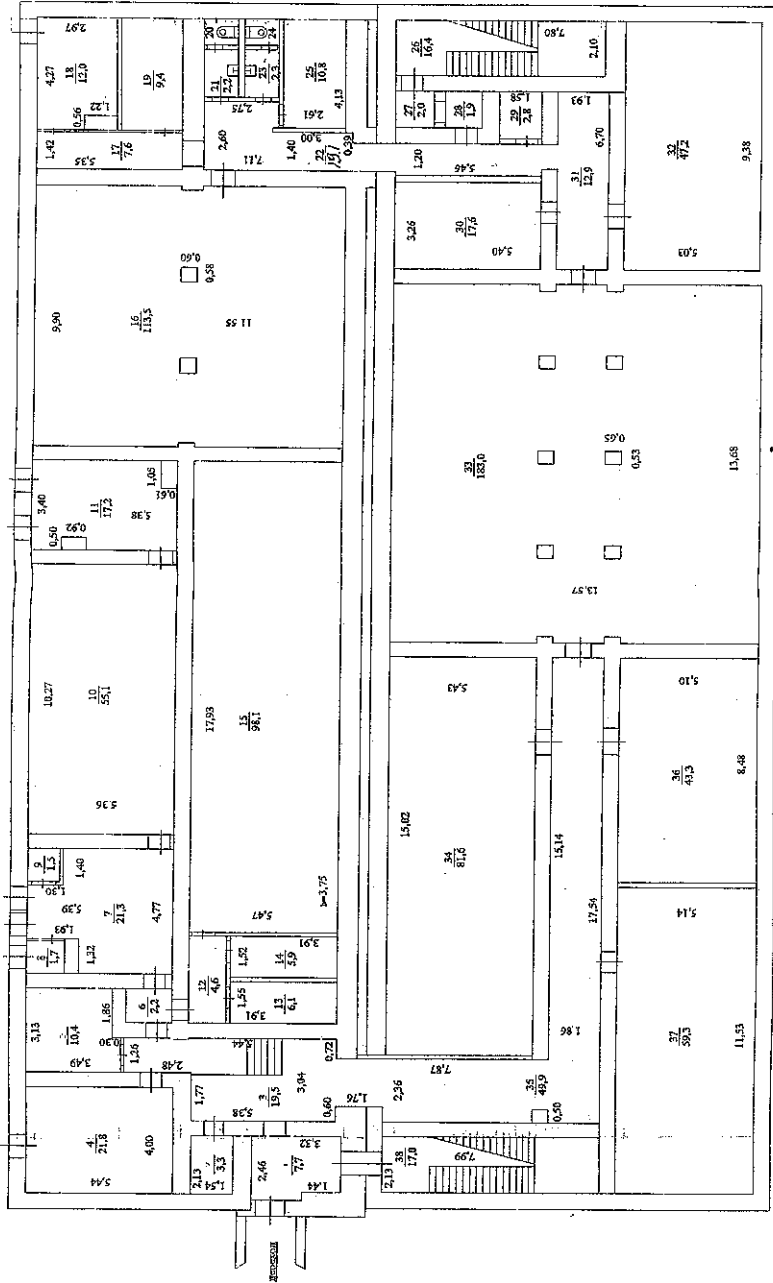
16.10.2007
 04.10.2007

Кроме того:
МАСШТАБ 1:200

Постажный план здания (здание АТС 2-х этажное)
 расположенного по адресу

Московская обл., г. Звенигород, ул. Некрасова, д. 28

КОМБАЛ



15/11/07



Федеральное государственное учреждение
 «Федеральное бюро стандартов»
 П.М.О. «МОБТИ»

16.10.2007
 04.10.2007

Сидоренко И.О.
 Протасевич М.И.

Проверил

МАСШТАБ 1:200

I. Архитектурно-планировочные и эксплуатационные показатели

Серия, тип проекта _____

Литера II (Здание АТС 2-х этажное) Год постройки 1964 Число этажей 2

Литера III (подвал) Год постройки _____ Число этажей _____

Год последнего капитального ремонта _____

Кроме того имеется:

подвал, цокольный этаж, мансарда, мезонин

(ненужное зачеркнуть)

Строительный объем - 10 419 куб м

Число лестниц _____ шт.; их уборочная площадь м²

Итого общая площадь 2 129,9 м²; из нее:

Общая площадь лит. II 1 139,2 м²:

Общая площадь лит. III 990,7 м²:

из нее: Нежилые помещения: общая площадь 2 129,9 м²,

в том числе основная площадь нежилых помещений 1 622,7 м², вспомогательная площадь 507,2 м².

Нежилые здания и помещения

Назначение помещений	Площадь, кв.м		
	общая	основная	вспомогательная
здание АТС 2х эт.	561,1	405,9	155,2
здание АТС 2х эт.	578,1	485,9	92,2
здание АТС 2х эт.	990,7	730,9	259,8
Всего:	2129,9	1622,7	507,2

II. Техническое описание здания или его пристройки

№ п/п	Наименование конструктивных элементов	Описание элементов (материал, конструкция, отделка и прочее)
1	2	3
	Литера II	Физический износ здания - 32 % Число этажей 2
1	Фундамент	на подвале
2	Стены, перегородки	стены-кирпичные, пер. кирпичные
3	Перекрытие	железобетонные
4	Крыша	шиферная
5	Полы	керамическая плитка. линолумом
6	Проемы	2ые створные
7	Отделочные работы	оштукатурено. облицовка. окраска
8	Внутренние санитарно-технические, электротехнические, слаботочные устройства	центральное отопление, водопровод, канализация, горячее водоснабжение, электроосвещение, телефон
9	Прочие работы	раз. работы
	Литера III	Физический износ здания - 30 % Число этажей
1	Фундамент	из сборных железобетонных и бетонных блоков
2	Стены, перегородки	бетонные
3	Перекрытие	железобетонные
4	Крыша	
5	Полы	керамических плиток
6	Проемы	двери
7	Отделочные работы	оштукатурено окр.
8	Внутренние санитарно-технические, электротехнические, слаботочные устройства	центральное отопление, водопровод, канализация, электроосвещение, телефон
9	Прочие работы	разные работы

Литера	Наименование	Износ %	Материал, конструкция
1	2	3	4

III. Благоустройство площади квартир жилого здания, встроенных нежилых помещений, нежилых зданий и служебных построек (кв.м)

Вид благоустройства	Площадь
1	2
водопровод	2129,9
канализация	2129,9
отоп. центр. от кв. котельной на газе	2129,9
телефоны	2129,9
электричество	2129,9
вентиляция	2129,9

IV. Сведения о принадлежности

Дата записи	Субъект права: для граждан - фамилия, имя, отчество, паспорт; для юридических лиц - по уставу	Документы, подтверждающие право собственности, владения, пользования	Доля (часть, литера)
1	2	3	4

V. Стоимость здания

Полная балансовая стоимость

Остаточная балансовая стоимость (с учетом износа)

Действительная инвентаризационная стоимость в ценах 2005 г.

Перечень документов, прилагаемых к техническому паспорту:

№ № п/п	Наименование документа	Примечание (масштаб, количество листов, прочее)
1	2	3
	Поэтажный план	1:200 — 3 листов
	Экспликация	4 листов

Паспорт изготовлен 16 октября 2007 г.

Исполнил Сидоренко Т.О.

Проверил Протасевич М.И.

Паспорт выдан "18" 10 2007г

Директор филиала _____

Медведева М.А.

Прошнуровано и пронумеровано

16 листов

10

2007г.

(ПОДПИСЬ)

