

Тавлово - городское

бюро технической инвентаризации

ТЕХНИЧЕСКИЙ ПАСПОРТ

лист "Е"

на здание "здание для установки кондиционеров №2"
(назначение нежилого строения)

Район _____

Город (пос.) Тавловский Посад

Улица (пер.) Большая Покровская дом 62

квартал № _____

инвентарный № 4407

VI. Описание конструктивных элементов здания и определение износа

Год постройки Е Год постройки 2000 Число этажей 1
 Вид внутренней отделки краска

Элемент п.п.	Наименование	Описание конструктивных элементов (материал, конструкция, отделка и пр.)	Техническое состояние (осадки, трещины, гниль и т.п.)	Удельный вес по таблице	Поправки к удельному весу в %	Удельный вес конструк. элем. с поправками	Нанос в %	% износа к строению (гр. 7 и гр. 8)	Текущие измерения		Наименование
									м	к	
1	Фундаменты	<i>Бетонный ленточный</i>									Фундаменты
2	а) Стены и их наружная отделка	<i>кирпичные</i>									а) Стены и их наружная отделка
	б) Перегородки										б) Перегородки
3	Перекрытия	<i>пл/бетон</i>									Перекрытия
	чердачные										чердачные
	междуэтажные										междуэтажные
4	Крыша	<i>современная</i>									Крыша
5	Полы	<i>бетонный</i>									Полы
6	Проемы	<i>оконные</i>									оконные
		<i>дверные</i>									дверные
7	Внутренняя отделка	<i>краска</i>									Внутренняя отделка
8	Самостоятельные электроинсталляционные устройства	отопление									отопление
		водопровод									водопровод
		канализация									канализация
		электропроводка	<input checked="" type="checkbox"/>								электропроводка
		радио									радио
		телефон									телефон
		вазаны									вазаны
		вентиляция									вентиляция
горячее водоснабжение									горячее водоснабжение		
лифты									лифты		
9	Прочие работы	<i>краска</i>									Прочие работы

Процент износа, приведенный

к 100% (гр. 9) x 100

0%

VI. Описание конструктивных элементов здания и определение износа

№ _____ Год постройки _____ Число этажей _____

Вид отделки _____ Вид внутренней отделки _____

Классификация	Наименование	Описание конструктивных элементов (материал, конструкция, отделка и пр.)	Техническое состояние (осадки, трещины, гниль и т. п.)	Удельный вес по таблице	Поправки к удельному весу в %	Удельный вес констр. элем. с поправками	Износ в %	% износа к строению (гр. 7 x гр. 8) / 100	Текущие изменения износа в %	
									эле-мента	к строен.
11	2	3	4	5	6	7	8	9	10	11
	Фундаменты									
	а) Стены и их наружная отделка									
	б) Перегородки									
Полы	чердачное									
	междуэтажное									
	надподвальное									
	Крыша									
	Полы									
Проемы	оконные									
	дверные									
	Внутренняя отделка									
Системы инженерно-технического назначения	отопление									
	водопровод									
	канализация									
	электроосвещ.									
	разв.									
	телефон									
	лифты									
	вентиляция									
	прочие водоснабжение									
	лифты									
	Прочие работы									

Итого: 100 × × ×
% из износа (гр. 9) x 100

XI. Техническое описание служебных построек

Наименование конструктивных элементов	Литера №			Литера №			Литера №		
	Удельный вес по таблице	Поправки Удельный вес с поправками		Удельный вес по таблице	Поправки Удельный вес с поправками		Удельный вес по таблице	Поправки Удельный вес с поправками	
Фундаменты . . .									
Стены и перегородки .									
Перекрытия . . .									
Крыша . . .									
Полы . . .									
Проемы . . .									
Отделочные работы .									
Электроосвещение .									
Прочие работы . . .									
Итого . . .									
Формулы для подсчета площади, объема	100	×		100	×		100	×	

Наименование конструктивных элементов	Литера №			Литера №			Литера №		
	Удельный вес по таблице	Поправки Удельный вес с поправками		Удельный вес по таблице	Поправки Удельный вес с поправками		Удельный вес по таблице	Поправки Удельный вес с поправками	
Фундаменты . . .									
Стены и перегородки .									
Перекрытия . . .									
Крыша . . .									
Полы . . .									
Проемы . . .									
Отделочные работы .									
Электроосвещение .									
Прочие работы . . .									
Итого . . .									
Формулы для подсчета площади, объема	100	×		100	×		100	×	

Литера по плану	Наименование здания и его частей	№ сборника	№ таблицы	Стоимость по таблице	Поправки к стоимости (коэффиц.) на								Стоимость поправитель с поправк.	Количество объем м ³ , площ. м ²	Восстановительная стоимость в рублях	% износа	Действительная стоимость в рублях
					удельный вес	группу кап. тащ.	Климат. район	9	10	12	13						
1	2	3	4	5	6	7	8	9	10	12	13	14	15	16	17	18	

табл. 10
 69
 0
 0
 обследов:
 совал
 обл
 инк

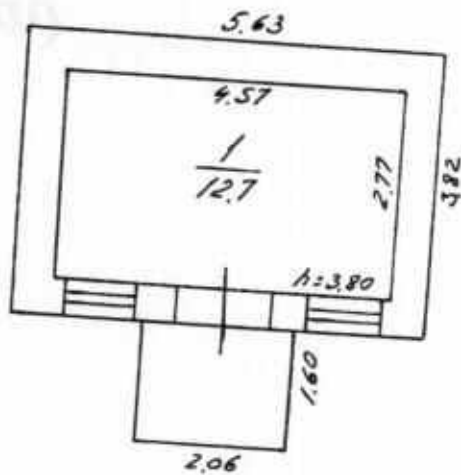
Поэтажный план строения

построен в соответствии с проектом № Е расположенного в г.р. (пос.) Павловский Посад
 по улице Большая Покровская № 62 принадлежащего _____

на (инструкция)

ших в зданиях
 (Министерство)

том порядке (П)



ЭКСПЛИКАЦИЯ

Полезная площадь 12,7 кв. м.
 В т. ч. основы площадь 12,7 кв. м.
 Служебная площадь - кв. м.
 Летняя жилая площадь кв. м.

Масштаб — 1:100



Дополнительно составлена 24 * 05 2000
 по состоянию на 11 * 05 2000

С.П.И.Р.О.К.И.Л.

Проверил _____

(Handwritten signature)

The following information was obtained from the records of the
 Department of the Interior, Bureau of Land Management, on
 the subject of the above-captioned tract of land.
 The tract of land described in the above-captioned
 instrument is situated in the County of _____
 State of _____ and is more particularly
 described as follows:

The tract of land is situated in the _____
 Section _____ Township _____ Range _____
 County of _____ State of _____ and
 is more particularly described as follows:

The tract of land is situated in the _____
 Section _____ Township _____ Range _____
 County of _____ State of _____ and
 is more particularly described as follows:

The tract of land is situated in the _____
 Section _____ Township _____ Range _____
 County of _____ State of _____ and
 is more particularly described as follows:

