

Республика

3971

Инвентарный номер

Область

Село (поселок)

Земельный участок

№

Земельный участок

Реестровый номер

# ТЕХНИЧЕСКИЙ ПАСПОРТ

на жилой дом индивидуального жилищного фонда

№ 11

№ 11

Фамилия, имя, отчество собственника дома

Земельный участок 1748

Доля

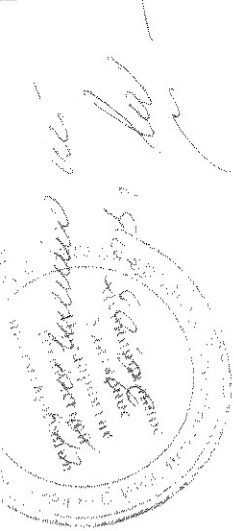
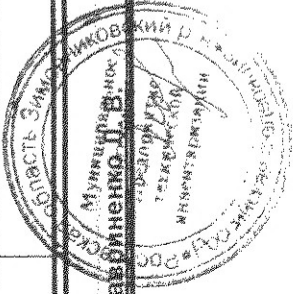
Порт составлен на 15.06.2000

Начальник МПТИ

Лавренко Д.В.

Учленены в местный  
88-05-2002

ПЛАН ЗЕМЕЛЬНОГО  
УЧАСТКА  
М 1:500



**Эксплуатация земельного участка**

Всего				в том числе:			
по документам	фактически	застроен	дворовое покрытие		декор. сад	Огород	
			трот.	атмос грунт			
	12 565	504					

**Вид отопления жилого дома**

Печное	Центральное				От индивидуальных отопительных установок (котельных установок промышленного изготовления (или приспособленных) твердом топливе
	от ТЭЦ	от групповой (квартальной) и районной котельной	от АГВ		
1	2	3	4	5	

ОСОБЫЕ ОТМЕТКИ:

# Техническая инвентаризация домовладений

Информация владельца (подчеркнуть) не совети инструмент владельца, доминирующей в государственные и обще- применительные утраты, частные хозяйственные органы, и собственности граждан	Город (пос.)	Зимовишки	Площ. кв.	
	Район	Зимовишский	Уч.	
Домовладение №	1	по ул.	Машинная	
Карточка составлена	14	декабря	1981	

## I. Владение строениями на участке

Наименование владельца	Наименование документов № и дата выдачи	Долевое участие	Примечание (обременение права)
Зимовишский И.И. Змс	Итого 14 кв. м от 10/12/70г	4	5



## II. Эксплуатация земельного участка

Идентификация участка в кв.	В том числе				Использование незастроенной площади			
	застроен	незастроено	в т.ч. под застройку	в т.ч. под огородами	всего	озащено	в т.ч. под огородами	под огородами
16000	584	10668	13662		7	8	9	10
12505	504	12061						

Итого

Назначение строения

Фундамент, стены, крыша

Итого по плану

Высота м

Объем м³

Единица измерения

Новые строения и здания

Стоимость по плану

Стоимость с НДС

Восстановительная стоимость

Прочие работы

Действительная стоимость

1) Дом  
2) Дом  
3) Дом  
4) Дом  
5) Дом  
6) Дом  
7) Дом  
8) Дом  
9) Дом  
10) Дом  
11) Дом  
12) Дом  
13) Дом  
14) Дом  
15) Дом  
16) Дом  
17) Дом

Дом 100 кв м  
Дом 120 кв м  
Дом 150 кв м  
Дом 180 кв м  
Дом 200 кв м  
Дом 250 кв м  
Дом 300 кв м  
Дом 350 кв м  
Дом 400 кв м  
Дом 450 кв м  
Дом 500 кв м  
Дом 550 кв м  
Дом 600 кв м  
Дом 650 кв м  
Дом 700 кв м  
Дом 750 кв м  
Дом 800 кв м

Дом 100 кв м  
Дом 120 кв м  
Дом 150 кв м  
Дом 180 кв м  
Дом 200 кв м  
Дом 250 кв м  
Дом 300 кв м  
Дом 350 кв м  
Дом 400 кв м  
Дом 450 кв м  
Дом 500 кв м  
Дом 550 кв м  
Дом 600 кв м  
Дом 650 кв м  
Дом 700 кв м  
Дом 750 кв м  
Дом 800 кв м

Дом 100 кв м  
Дом 120 кв м  
Дом 150 кв м  
Дом 180 кв м  
Дом 200 кв м  
Дом 250 кв м  
Дом 300 кв м  
Дом 350 кв м  
Дом 400 кв м  
Дом 450 кв м  
Дом 500 кв м  
Дом 550 кв м  
Дом 600 кв м  
Дом 650 кв м  
Дом 700 кв м  
Дом 750 кв м  
Дом 800 кв м

Дом 100 кв м  
Дом 120 кв м  
Дом 150 кв м  
Дом 180 кв м  
Дом 200 кв м  
Дом 250 кв м  
Дом 300 кв м  
Дом 350 кв м  
Дом 400 кв м  
Дом 450 кв м  
Дом 500 кв м  
Дом 550 кв м  
Дом 600 кв м  
Дом 650 кв м  
Дом 700 кв м  
Дом 750 кв м  
Дом 800 кв м

Дом 100 кв м  
Дом 120 кв м  
Дом 150 кв м  
Дом 180 кв м  
Дом 200 кв м  
Дом 250 кв м  
Дом 300 кв м  
Дом 350 кв м  
Дом 400 кв м  
Дом 450 кв м  
Дом 500 кв м  
Дом 550 кв м  
Дом 600 кв м  
Дом 650 кв м  
Дом 700 кв м  
Дом 750 кв м  
Дом 800 кв м

IV. Общая стоимость строений и сооружений на участке

В ценах	Основные строения		Служебные строения и сооружения		Итого	
	1	2	3	4	5	6
какого года	восстановительная стоимость	действительная стоимость	восстановительная стоимость	действительная стоимость	восстановительная стоимость	действительная стоимость

Текущие изменения вносить: (дата, подпись)

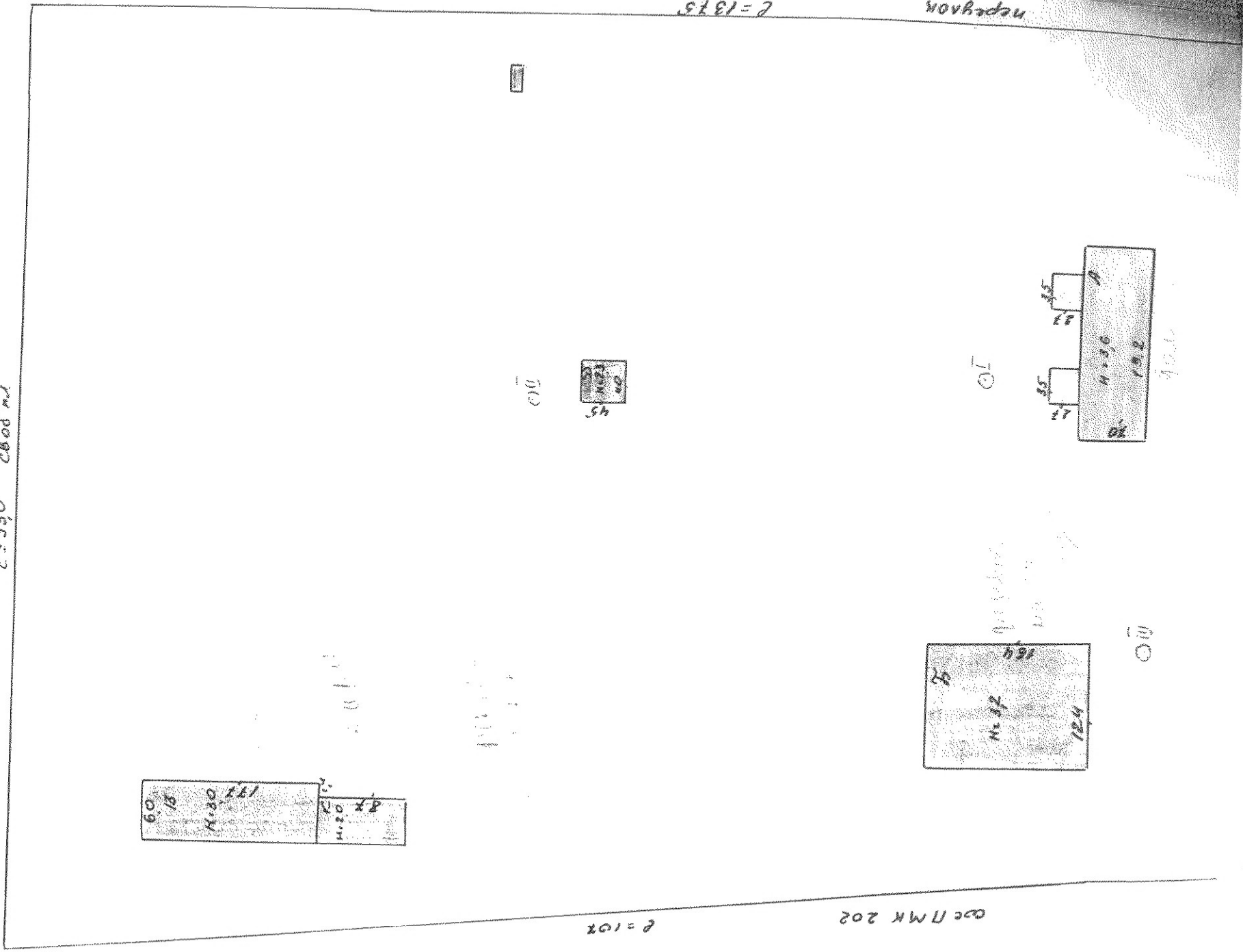
*[Handwritten signature]*

Работы выполнены  
Проектный контроль  
Исполнительное бюро

КОМУ ИЛИ НА КОМУ  
П. С. Зубовича ... ул. Ленина ...

МАШТАБ 1:500

с=930 свободн



с=1373

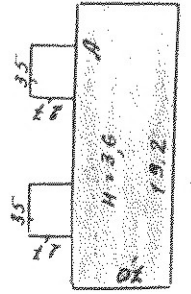
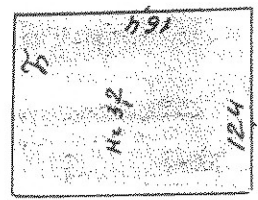
непреход

с=107

ОБЪЕКТ № 202

5h

P=1873



10

10

2=480

2=830

ул. Сталинская

КОПИО СНАР:

ПРОЕКТА:

№ 1.001.01.01.01.01.01

60x 199г

*[Handwritten signature]*

# Техническая инвентаризация основных строений

Город (пос.) Зимовники Инв. № \_\_\_\_\_  
 Район Зимовниковский  
 Домовладение № 1 по ул. Машиностроительная  
 Карточка составлена 14. декабря 1971 г.

Имя владельца Зимовниковский Дмитрий  
 Имя Иван  
 Полное наименование Жил. дом 2 кв.  
 Назначение строения по назначению  
 Предназначение использования 5. Год последнего капитального ремонта:  
 Постройки 1971  
 Год последнего капитального ремонта \_\_\_\_\_  
 Комплексного \_\_\_\_\_ б) отдельных конструкций \_\_\_\_\_  
 Этажей (без подвалов, мезонинной и мансард) \_\_\_\_\_  
 Этаж для подвалов или полуподвал (да, нет) нет а) заглубление нет м.  
 Высота этажа помещений 2.5 м 9. Общая полезная площадь 22.6 кв. м.  
 в том числе жилая площадь 7.0 кв. м. б) из жилой площади находится в подвалах  
 кв. м. 10. Число квартир 2 11. Число комнат 14 12. Встроенные

## II. Влагоустойчивое строение

Под №	Канализация	Ванная	Кухня	Коридор	Лоджия	Порядок	Система центрального отопления	Искусств. вентиляция и ее система (да, нет)	Музыкальный инструмент	Лифты (да, нет)	Радиотрансляция (да, нет)	Телевизионная антенна
2												
3												
4												
5												
6												
7												
8												
9												
10												
11												
12												
13												
14												

## III. Измерение площадей и объемов основной и отдельных частей строения (подвалов, полуподвалов, мезонинов, мансард и пристроек)

Наименование частей строения и пристроек	Формула для подсчета площадей по наружному обмеру			Площадь кв. м	Высота м.	Объем куб. м
	Формула	Площадь кв. м	Высота м.			
2				4	5	0
Жил. дом	$18.2 \cdot 7.0$	126.14	5.6	126.14	5.6	706.0
коридор	$3.5 \cdot 2.7$	9.45	2.2	9.45	2.2	20.8
коридор	$3.5 \cdot 2.7$	9.45	2.2	9.45	2.2	20.8





1	2	3	4	5	6	7	8	9	10	11
Санитарно-технические и электрические приборы	электросчетчик водопровод канализация С газовыми колонками С дровяным котлом горячее водоснабжение газ радио (трансляция) центральное отопление пенное отопление кухонные очаги вентиляция	Прцентонка 4								
Разные работы		кор.	кор.							
Итого			100							

Проект износа, приведенный к 100 по форме прил. № 10 (гр. 9)Х100  
удельный вес (гр. 7)

V. Техническое описание наиболее пристроек к основному строению

Наименование пристроек	Наименование конструктивных элементов												
	фундамент	стены	крыша	полы	отделочные работы	внутренне-санитарно-технические работы	прочие работы	10	11	12	13		
коридор	нет	кор	гипс	плит.	плит.	кор	плит.						
коридор	нет	кор	штук.	плит.	плит.	кор	плит.						

VI. Исчисление стоимости основной и отдельных частей строений в рублях

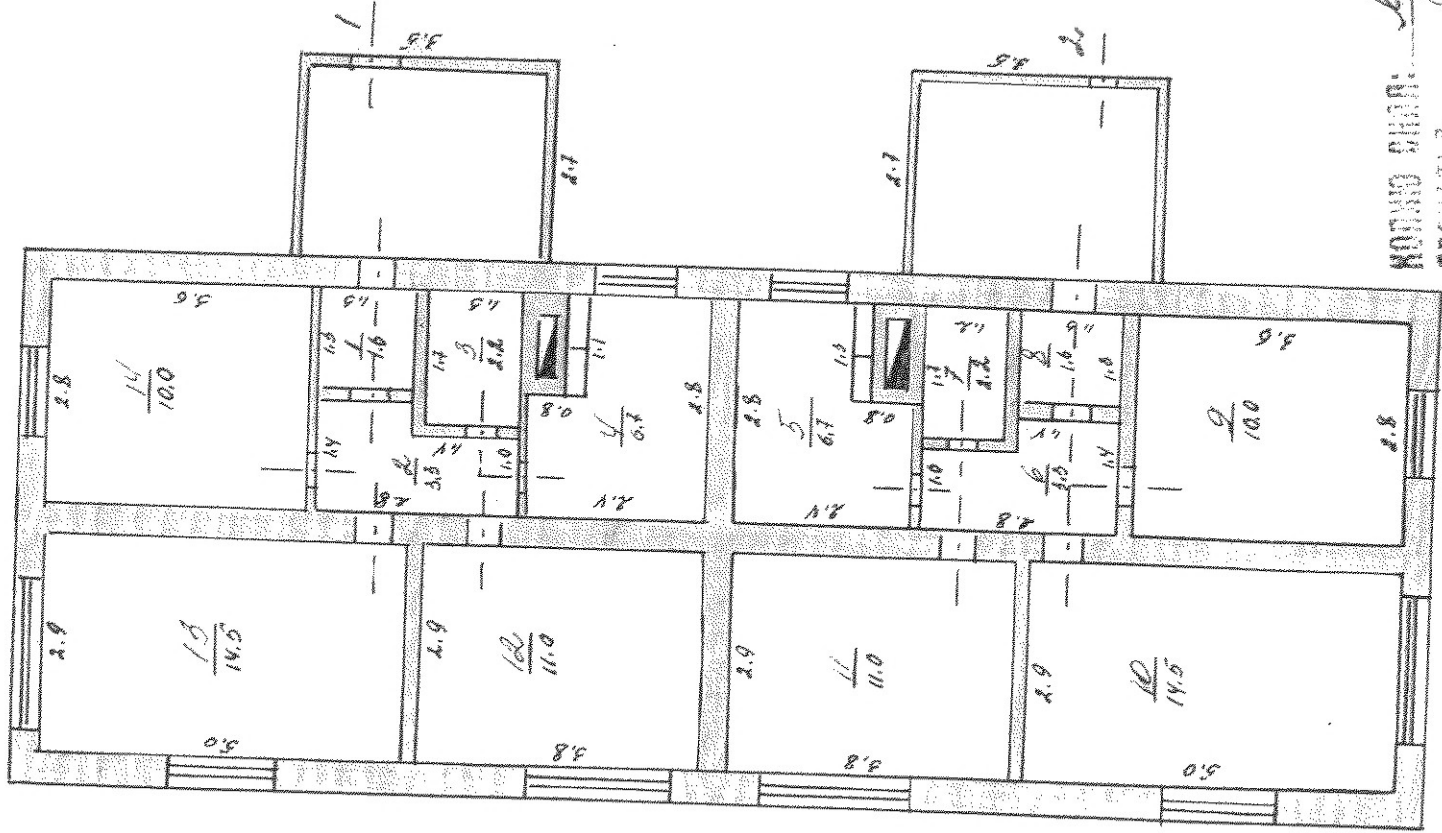
1	Литера по плану	
2	Наименование строения и пристроек	Шир. 10 кв.
3	Нам, сооружена и таблица	
4	Стоимость единицы измерения	
5	Удельный вес строения	
6	полезную высоту помещений	
7	среднюю жилающую площадь	
8		
9		
10		
11		
12	Стоимость единицы изм., после применения поправ. коэф.	
13	застроев. значение	
14	показь	
15		
16		
17	Стоимость ст. измер. с поправками и надбавками	
18	Объем или площадь	
19	Восстановительная стоимость	
20	Проп. канона	
21	Действительная стоимость	
22	востановитель. стоимость	
23	прод. изм.	
24	действительная стоимость	

17689 0      Бондарь      Бондарь      Бондарь

Текущие изменения внесены: (дата, подпись) *Л. С.*

Работы выполнены техник		
Принят начальник бюро		
Проверен контролер		

PLAN



NOV 1971  
1044 1/2 S. 10th St. S.W.  
1971

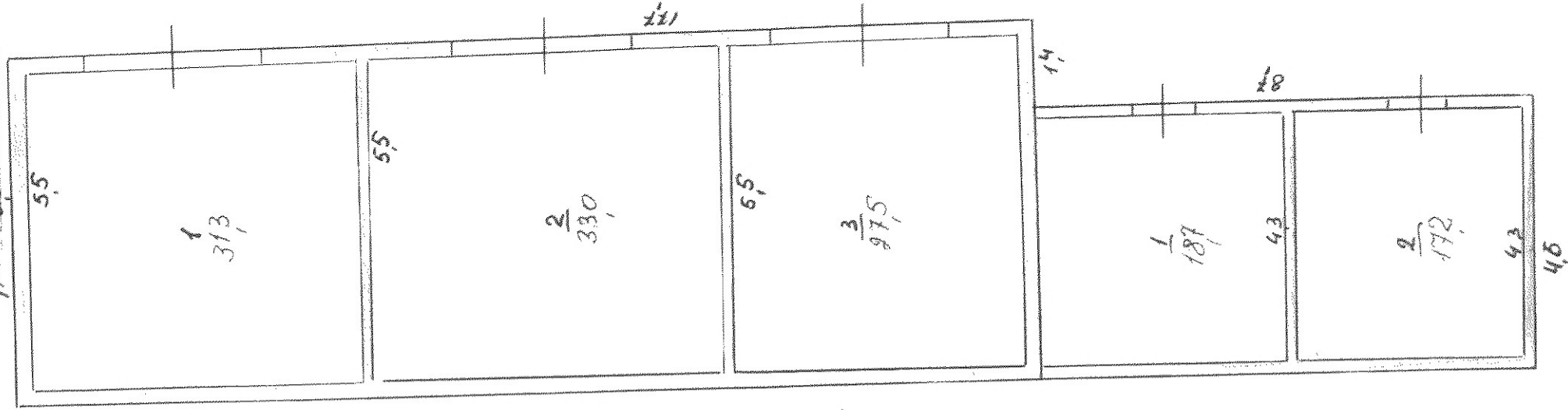
# Экспликация к поэтажному плану дома

2	3	4	5	6	7			9	10	11
					Этаж, навесная каньонная	№ помещения (квартира и др.)	№ по плану строения, комнаты, кухня, коридор, ванная и т. п.			
1	1	1	коридор	$1.3 \cdot 1.3$			1.6	1.6		Применение: само возведено на территории ливанная площадь
	2	2	1-й этаж	$11.4 \cdot 1.4 / 2 + 11.4 \cdot 1.0$			5.3	5.3		
	3	3	ванная	$1.7 \cdot 1.3$			2.2	2.2		
	4	4	кухня	$2.8 \cdot 2.4$			6.7	6.7		
	5	5	кухня	$2.8 \cdot 2.4$			6.7	6.7		
	6	6	коридор	$11.4 \cdot 1.4 / 2 + 11.4 \cdot 1.0$			5.3	5.3		
	7	7	ванная	$1.7 \cdot 1.3$			2.2	2.2		
	8	8	коридор	$1.3 \cdot 1.3$			1.6	1.6		
	9	9	ванная	$5.6 \cdot 2.8$			10.0	10.0		
	10	10	"	$5.0 \cdot 2.9$			14.5	14.5		
	11	11	"	$5.8 \cdot 2.9$			11.0	11.0		
	12	12	"	$5.8 \cdot 2.9$			11.0	11.0		
	13	13	"	$5.0 \cdot 2.9$			14.5	14.5		
	14	14	"	$5.6 \cdot 2.8$			10.0	10.0		
							28.6	71.0	27.6	



Д.А. Суворовская № 94 - коммунальный

МАСТЯС 1:100



*Handwritten signature or initials*

ГОРНО РОБЛЕНЕ  
НА ДАН ЧАРОБИТ  
НО РЕПОДВ

# Экспликация к поэтажному плану дома

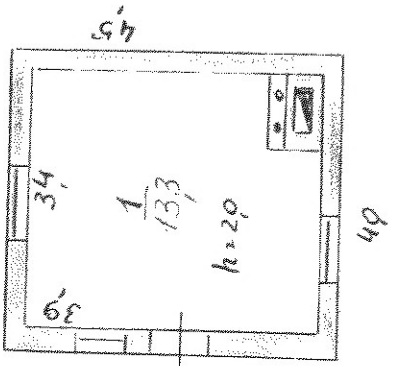
Литера	Этаж, начиная с 1-го этажа и кончая последним	№ помещения (квартира и пр.)	№ по плану строения комнаты, кухня, коридор и т. п.	Назначение частей помещения: жилая комната, кухня, коридор, ванная и т. п.	6	7			10	11
						Общая полезная	Жилая	Общая полезная (по плану)		
Формулы подсчета площадей по внутреннему обмеру					6	7	8	9	10	11
Б	1	1	1	Спальня	$5.7 \times 5.5$	31.3				Примечание: само здание возведено на пересечении улиц для садоводства
		2	2	— " —	$6.0 \times 5.5$	33.0				
		3	3	— " —	$5.5 \times 5.0$	27.5				
С	1	1	1	Коридор	$4.3 \times 4.35$	18.7				
		2	2	— " —	$4.3 \times 4.0$	17.2				
						35.9				





ПРИЗУСОБЫЕНО ПО УКАЗАНИЯМ ПРОЕКТА...

МАШТАБ 1:100



*[Signature]*  
 ...  
 0 2 25 9 000

Примечание само волью розведен-	II	тованная площадь но переобору-	
			обмеру

# Экспликация к поэтажному плану дома

Этаж, начиная с 1-го этажа и кончая чердаком	№ помещения (квартиры и пр.)	№ по плану строе-ния, комнаты, их ин. корид. и т. п.	Назначение частей помеще-ния: жилая комна-та, кухня, корид., ванная и т. п.	Формулы подсчета площадей по внутрен-нему обмеру	Площадь по внутрен-нему обмеру кв. м			Высота помещений по внутреннему обмеру	Примечание: само здание возведено на фундаменте, левая часть по перебору	
					Общая полез-ная	Жилая	Общая полез-ная (подсоб-ная)			
1	2	3	4	5	6	7	8	9	10	11
1	1	1	Сарай			133				
						133				

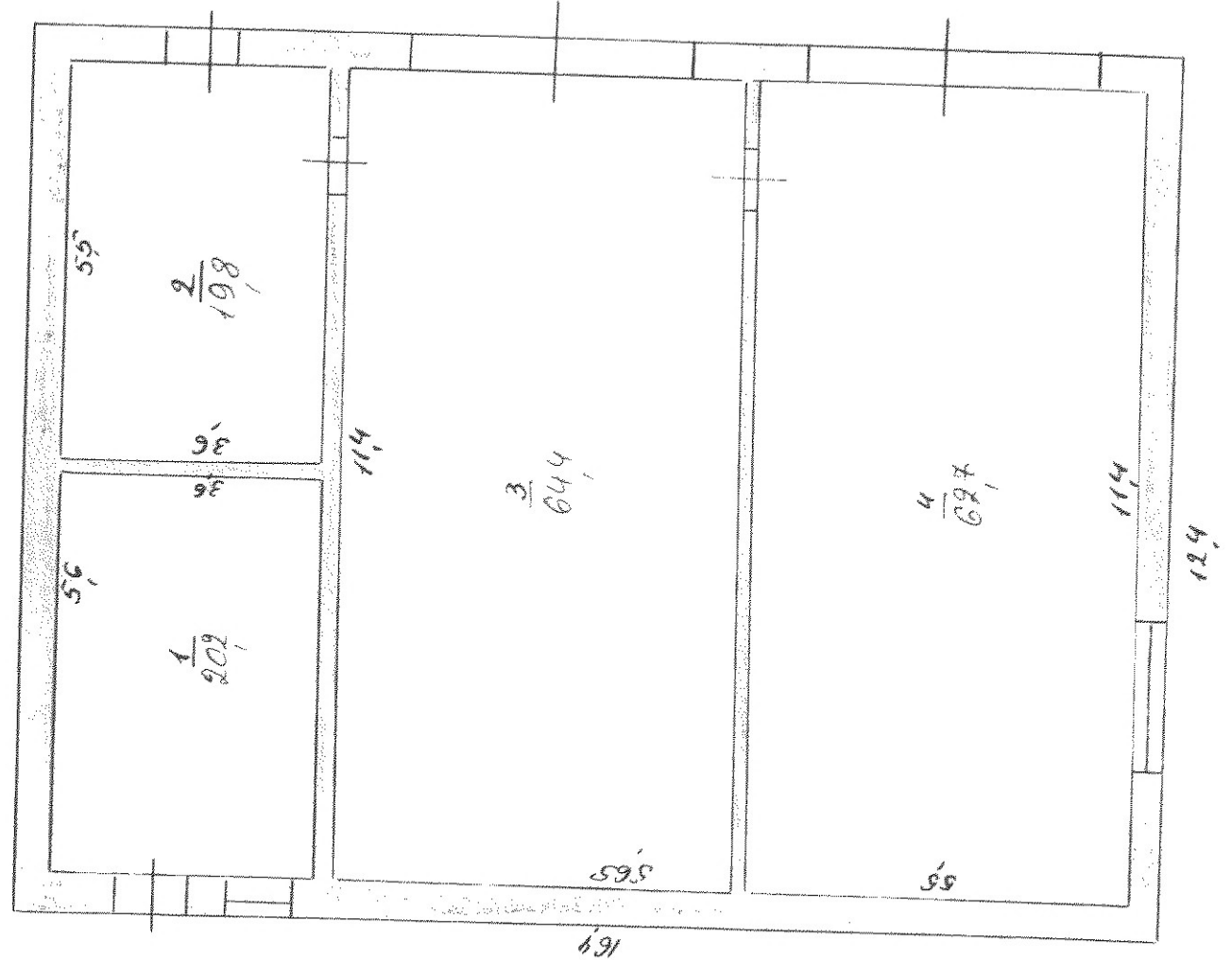


ИЖИТКОМ

ИЖИТКОМ

продвижения по ул. Коммунаров 11

№ 10/001/001/001



ИЖИТКОМ

23.05.2002

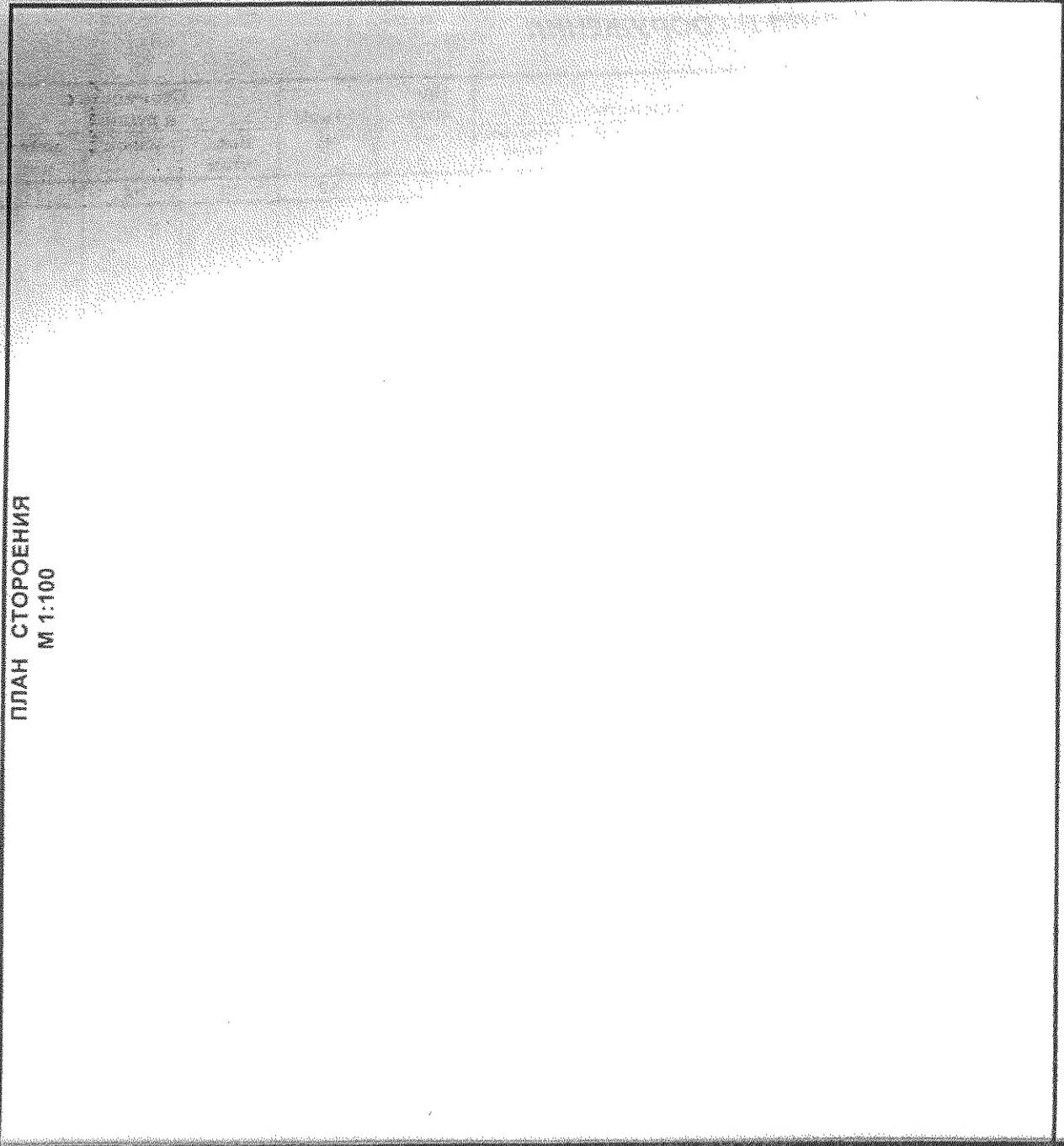
Вольно возведен  
без лиц самовольно  
по переоборуд.  
Личная печать

# Экспликация к поэтажному плану дома

1	2	3	4	5	6	7	8	9	10	11
Этаж, начиная с 1-го этажа и кончая последним	№ помещения (квартиры и др.)	№ по плану строевн. к-ты, корид. и т. п.	Назначение частей помеще-ния, жилая комна-та, кухня, корид., ванная и т. п.	Формулы подсчета площадей по внутрен-нему обмеру	Общая полез-ная	Жилая	Общая полез-ная (подсоб-ная)	Высота помещений по внутреннему обмеру	Примечание: само возвыш. возведен-ная или самовоз-веденная площадь	
б	1	1	Коридоры	$5,6136$	202					
	2	2	Спальня	$5,5136$	198					
	3	3	Гарман	$5,65114$	644					
	4	4	—	$114,155$	657					
					1677					



ПЛАН СТОРОЕНИЯ  
М 1:100



Характеристика помещений

№ по этажу	Кол-во жилых комнат	Общая площадь	В т.ч.	
			жилая	вспомогат.

Примечание: само  
волью водопелен-  
ней или сановоль-  
но передору-  
ловная площадь





1. Instrukcija

yr. klau. uoprasimas II

MACLIS: G 1:500

c = 930 cbod m

Jur. K - negros namas  
 J. B - vartais  
 J. B - vartai (cukaf)  
 J. A - yau (mason)

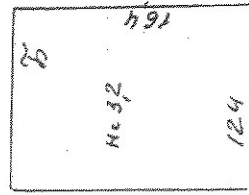


city



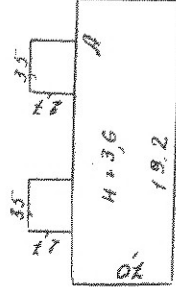
l = 102

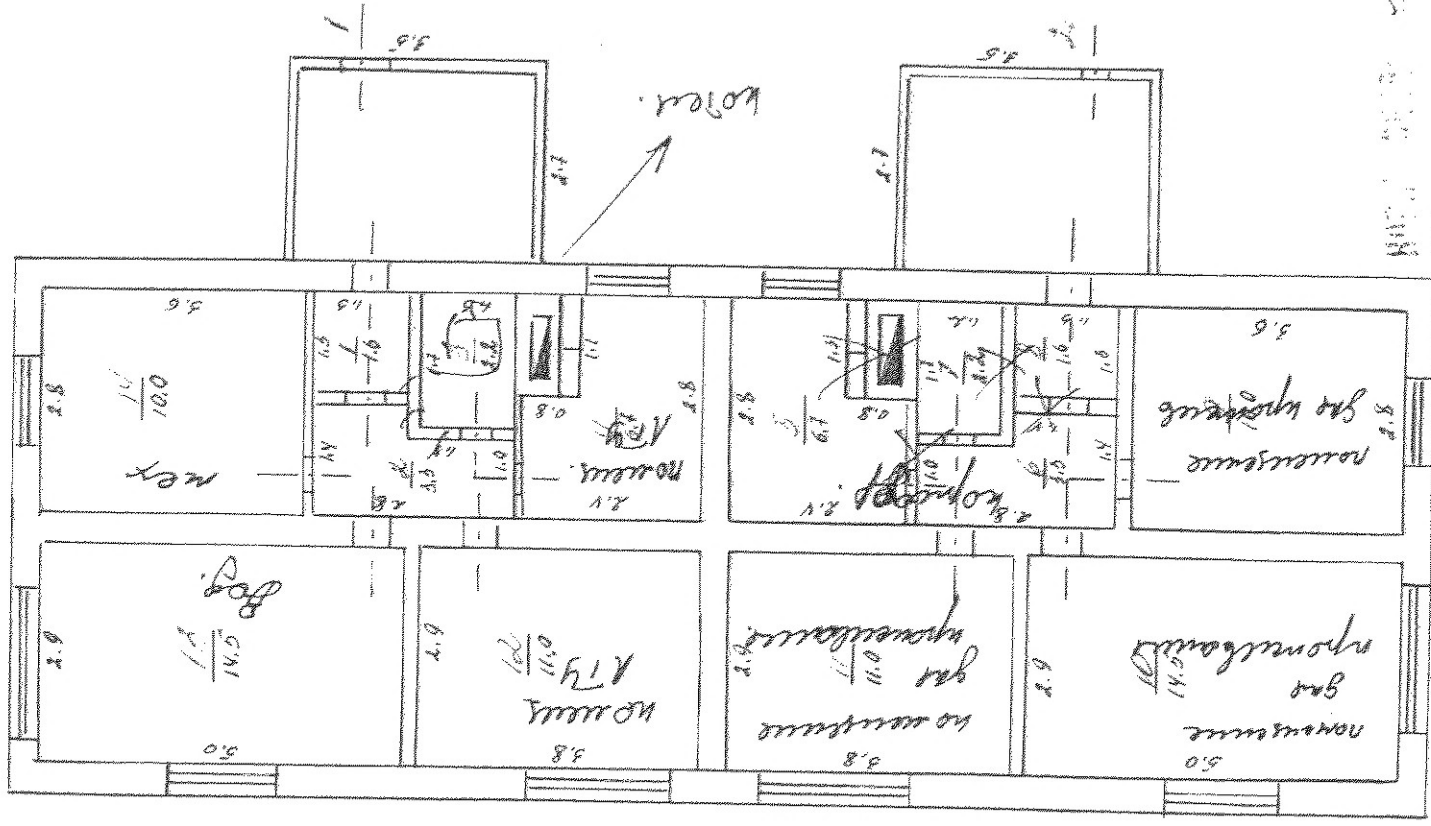
osc N MK 202



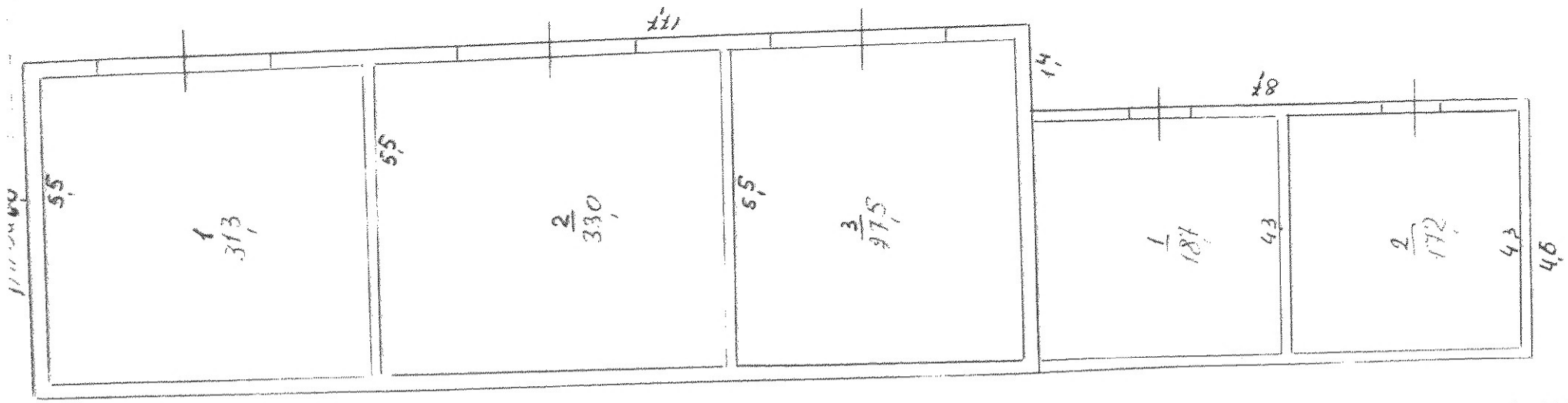
vapas

OT





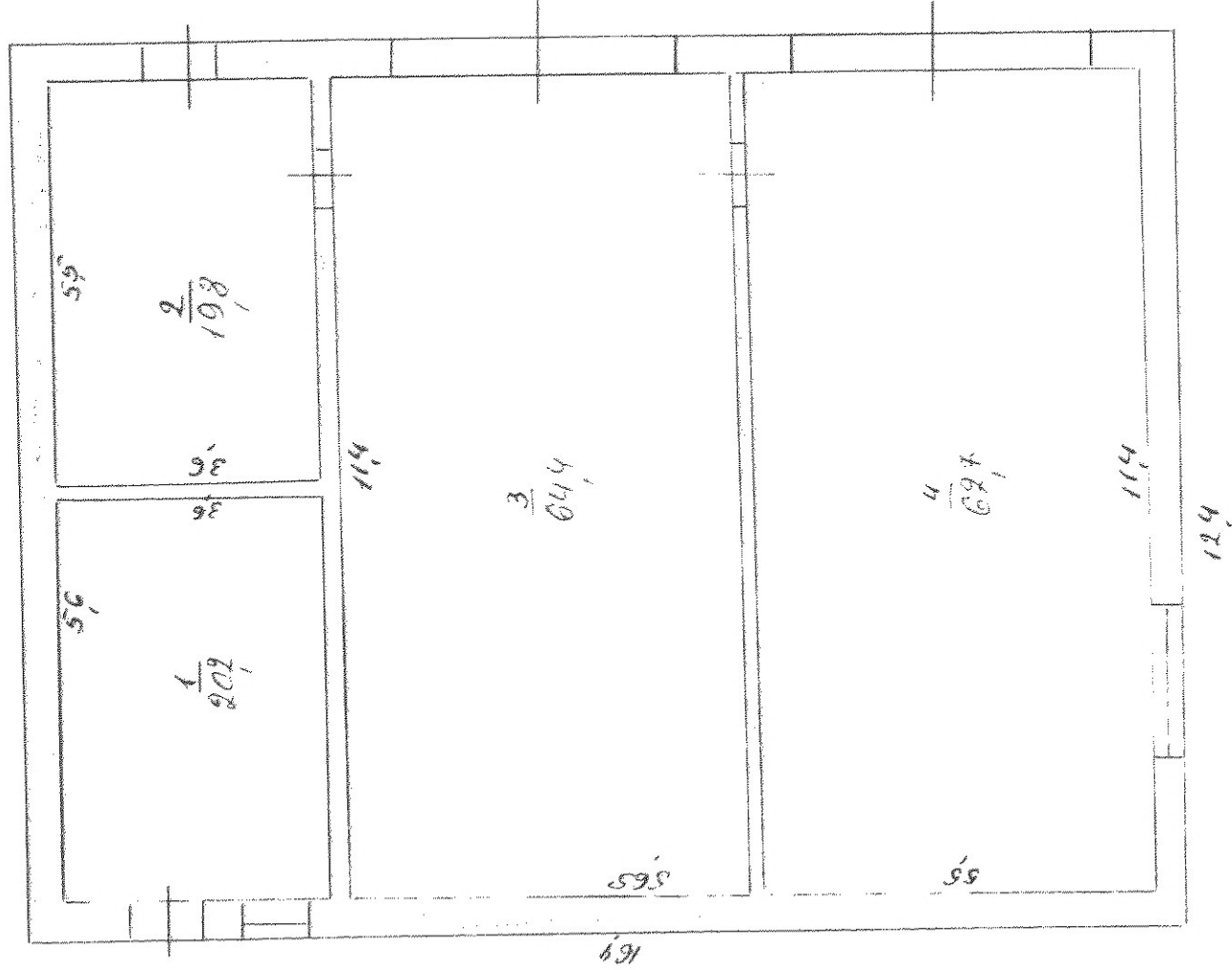
Handwritten notes and signatures in the top right corner of the page. The text is partially illegible but appears to include a signature and some descriptive text.



Handwritten signature or initials.

93.005 9000

ПРОЕКТ  
ПРОЦЕССУАЛЬНЫЙ



11  
11

2026.05.26

ЭКОПЛАНИРОВАНИЕ ПОДСОУХОУХ - АЖИОН - АЖИОН

пробавоване на гу илеме рашава 1

1:100



Handwritten signature or initials.

23.05.2002

по внутреннему  
обмеру  
Примечание: само  
10