

Мокшайское бюро технической инвентаризации

ТЕХНИЧЕСКИЙ ПАСПОРТ

на здание Домик * индивидуальное
(назначен: жилого строения)

Район Мокшайский

Город (пос.) г. Мокшайск

Улица (пер.) 30 Января 18

квартал № _____

инвентарный № 420

1. Регистрация права собственности

Дата записи	Полное наименование учреждения, предприятий или организации	Документы, устанавливающие права собственности с указанием кем, когда и за каким номером выданы	Долевое участие при общей собственности	Подпись лица, свидетельствующего правильность записи	Назначен
					Использование
	Монскайский ОУС		1		

Интервал по плану
1
А
А1
Б

II. Экспликация земельного участка — кв. м

Площадь участка			Незастроенная площадь			
по документам	фактически	застроенная	зао-шенная	озеле-ненные	прочая	

III. Благоустройство здания — кв. м

Водопрвод	Канализация	Отопление				Ванны				Санитарно-технические		Лифты и по		Прочие			
		от ТЭЦ	от групповой (индивидуальной котельной)	от собственной котельной	от АВГ	от других	Централизованное горячее водоснабжение	с централизованным горячим водоснабжением	с газовыми колонками	с деревянными колонками	централизованное	отдельное	железные		железные	электрические	механические
6107	6107	6107				6107						6107			6107		

IV. Общие сведения

Назначение Здание Аппарат
 Использование для хранения
 Количество мест (мощность) _____

V. Исчисление площадей и объемов здания и его частей
 (подвалов, полуподвалов и пристроек)

Интера по плану	Наименование здания и его частей	Формулы для подсчета площадей по наружному обмеру	Площадь м ²	Высота (м)	Объем (м ³)
1	2	3	4	5	6
A	Здание Аппарат	$20,90 \times 12,65$	264,4	6,43	1700
B	Промышленное здание	$11,95 \times 12,85$	125,2	4,55	1025
Г	Бокс	$20,90 \times 12,65 + 6,75 \times 2,45$	280,9	2,95	829
	вход в подвал	$3,50 \times 1,56$	5,5		
	пристройка	$6,75 \times 2,45 + 1,63 \times 1,65$	19,2		

VI. Описание конструктивных элементов здания и определение износа

Литера А Год постройки 1991 Число этажей 3 Год построения группы к.

Группа капитальности _____ Вид внутренней отделки позолота

№ п/п	Наименование конструктивных элементов	Описание конструктивных элементов (материал, конструкция, отделка и пр.)	Техническое состояние (осадки трещины гниль и т.п.)	Удельный вес по объему	Удельный вес по площади	Удельный вес по массе	Удельный вес по стоимости	Удельный вес по количеству	Текущие изменения		№ п/п
									износ в %	в строках	
1	2	3	4	5	6	7	8	9	10	11	12
1	Фундаменты										
2	а) Стены и их наружная отделка	<u>кислотостойкие т.с. 0,52 см</u>	<u>хорошие</u>	<u>20</u>		<u>20</u>					
	б) Перегородки	<u>кирпичные</u>	<u>—</u>	<u>5</u>		<u>5</u>					
3	Полы	<u>чехолитовые</u>		<u>10</u>		<u>10</u>					
		<u>междуэтажные</u>									
		<u>надвходными</u>									
4	Крыша	<u>металлическая</u>		<u>4</u>		<u>4</u>					
5	Полы	<u>покрытые линолеумом</u>		<u>10</u>		<u>10</u>					
6	Проемы	оконные	<u>2 не остекленные</u>		<u>14</u>		<u>14</u>				
		дверные	<u>одна остекленная</u>								
7	внутренняя отделка	<u>простая</u>		<u>6</u>		<u>6</u>					
8	Системы водоснабжения, отопления, канализации, электроснабжения, радио, телефон, вентиляция, лифты	отопления	<u>установка батарей</u>								
		водопровод	<u>мет. с/б</u>								
		канализация	<u>мет. с/б</u>								
		электросвещ.	<u>мет. с/б</u>		<u>4,6</u>		<u>4,6</u>				
		радио	<u>мет. с/б</u>								
		телефон	<u>мет. с/б</u>		<u>3,6</u>		<u>3,6</u>				
		ванны									
		вентиляция	<u>мет. с/б</u>								
горячее водоснабжение	<u>мет. с/б</u>										
лифты											
9	Прочие работы	<u>мет. с/б</u>		<u>9,8</u>		<u>9,8</u>					

Итого: | 100 | x | 19,0 | x | | x |

Процент износа, приведенный к 100 по формуле

$\frac{\text{проц. износа (гр. 9)} \times 100}{\text{удельный вес (гр. 7)}}$

VII. Описание конструктивных элементов основных пристроек и определение их износа

Год постройки 1994 Число этажей 1 Литера В-208/1
 группа капитальности 1 Вид внутренней отделки штукатурка

Код строки	Код элемента	Наименование конструктивных элементов	Описание конструктивных элементов (материал, конструкция, отделка и пр.)	Техническое состояние (осадки, трещины, гниль и др.)	Удельный вес, кг/м ²	Коэффициент износа, %	Износ в пром. проц. износа к строению (гр. 7 × гр. 8) / 100	Текущие изменения	
								износ в %	сумма
11	1	2	3	4	5	6	7	8	9
	1	Фундаменты	бетонный	хорошее	10	0,69	6,9		
	2	а) Стены и их наружная отделка	кирпичная		30	0,69	20,7		
		б) Перегородки	кирпичная						
	3	передачное	штукатурное		8		8		
		междуэтажное							
		надподвальное							
	4	Крыша	металлическая		9		9		
	5	Полы	бетонные		12		12		
	6	оконные	2-створчатые		13		13		
		зеркальные	краска	штукатурка					
	7	отделка внутренняя	штукатурка		5		5		
	8	отопление	центральное						
		водопровод	металл						
		канализация							
		электроосвет.	металл			5		5	
		радио							
		телефон							
		лифты							
		горячее водоснабжение	металл			3		3	
	9	Прочие работы	металл						

Итого: 100 | x 12,6 | x | x |
 проц. износа (гр. 9) × 100
 удельный вес (гр. 7)

Процент износа, приведенный к 100 по формуле

VIII. Описание конструктивных элементов основных пристроек в определении их износа

Литера Б Год постройки 1954 Число этажей 1

Группа капитальности _____ Вид внутренней отделки _____

№ п/п	Наименование конструктивных элементов	Описание конструктивных элементов (материал, конструкция, отделка и пр.)	Техническое состояние (осадки, трещины, гниль и т.п.)	Удельный вес по таблице	Поправки к удельному весу в проц.	Удельный вес (с поправками)	Износ в проц.	проц. износа к строению (гр. 7 X гр. 8) / 100	Текущие изменения	
									износ в %	элементов
1	2	3	4	5	6	7	8	9	10	11
1	Фундаменты	<u>бетонные</u>	<u>хорошо</u>	7		7				
2	а) Стены и их наружная отделка	<u>кирпичные</u>	<u>—</u>	20		20				
	б) Перегородки	<u>кирпичные</u>	<u>—</u>	5		5				
3	Перекрытия	вердочное								
		междуэтажное								
		надподвальное	<u>бетонные</u>	<u>—</u>	10		10			
4	Крыша	<u>—</u>	<u>—</u>							
5	Полы	<u>бетонные</u>	<u>—</u>	10		10				
6	Прочие	оконные								
		дверные	<u>деревянные</u>	<u>—</u>	14		14			
7	внутренняя отделка									
8	Санитарно-технические устройства	отопление	<u>кис-кис</u>							
		водопровод	<u>-0.7</u>							
		канализация	<u>-0.8</u>							
		электроосвещ	<u>кис-кис</u>			4.6		5.3		
		радио	<u>-0.6</u>			3.6				
		телефон	<u>-0.8</u>			3.9				
		ванны								
		вентиляция	<u>кис-кис</u>							
		горячее водоснабжение								
лифты										
9	Прочие работы	<u>кирпичные</u>	<u>—</u>			9.8		9.8		

Итого: | 100 | X 86.1 | X | X

Процент износа, приведенный к 100 по формуле $\frac{\text{проц. износа (гр. 9)} \times 100}{\text{удельный вес (гр. 7)}}$

Наименование конструктивных элементов
 Фундаменты
 Стены и их наружная отделка
 Перегородки
 Перекрытия
 Крыша
 Полы
 Прочие
 внутренняя отделка
 Санитарно-технические устройства
 Прочие работы
 Итого:
 X
 N
 код
 1
 2
 3
 4

иса

IX. Техническое описание пристроек других частей здания

Наименование конструктивных элементов	Литера	Удельный вес по таблице			Литера	Удельный вес по таблице			Литера	Удельный вес по таблице		
		Удельный вес по таблице	Поправки	Удельный вес с поправками		Удельный вес по таблице	Поправки	Удельный вес с поправками		Удельный вес по таблице	Поправки	Удельный вес с поправками
Фундаменты												
Стены и перегородки												
Перекрытия												
Крыша												
Колы												
Двери												
Окна												
Отделочные работы												
Электроосвещение												
Прочие работы												
Итого:		100	X			100	X			100	X	

Наименование конструктивных элементов	Литера	Удельный вес по таблице			Литера	Удельный вес по таблице			Литера	Удельный вес по таблице		
		Удельный вес по таблице	Поправки	Удельный вес с поправками		Удельный вес по таблице	Поправки	Удельный вес с поправками		Удельный вес по таблице	Поправки	Удельный вес с поправками
Фундаменты												
Стены и перегородки												
Перекрытия												
Крыша												
Колы												
Двери												
Окна												
Отделочные работы												
Электроосвещение												
Прочие работы												
Итого:		100	X			100	X			100	X	

X. Исчисление восстановительной и действительной стоимости здания и его частей

Литера по плану	Наименование конструктивных элементов	№ сборн.-ка	№ таблицы	Стоимость по таблице	Поправки к стоимости (коэффициент)									Стоимость по смете с поправк.	Количество (объем м ³ , площадь м ²)	Восстановительная стоимость в рублях	Действительная стоимость в рублях
					удельный вес	группы	класс.	тольда.	кв. мет. район	№ 1	№ 2	№ 3	№ 4				
1	2	3	4	5	6	7	8	9	10	11	12	13	14	15	16	17	18
A	Полл Антани	4	50	21	93.0								19.91	1360	23204	-	33864
B	Восстановитель	2	118	435	82.0								40.33	1025	10588	-	10588
Г	Поправки	4	50	21	81.1								13.03	829	14118	-	14118

са

IX. Техническое описание пристроек других частей здания

Наименование конструктивных элементов	Литера	Удельный вес по таблице		Литера	Удельный вес по таблице		Литера	Удельный вес по таблице	
		Поправки	Удельный вес с поправками		Поправки	Удельный вес с поправками		Поправки	Удельный вес с поправками
Фундаменты									
Стены и перегородки									
Перекрытия									
Крыша									
Колы									
Проемы									
Узловые работы									
Электроосвещение									
Прочие работы									
Итого:		100	X		100	X		100	X

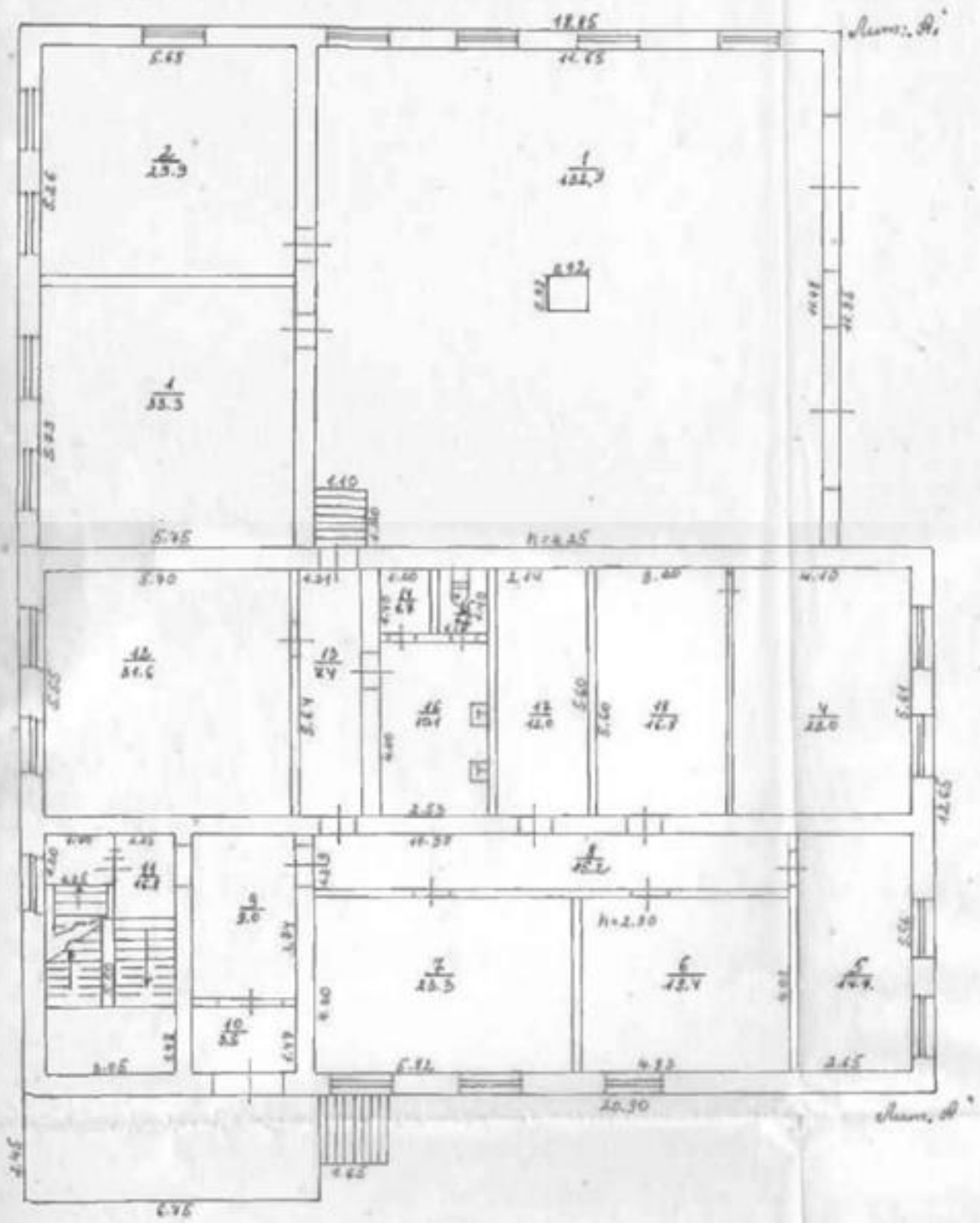
Наименование конструктивных элементов	Литера	Удельный вес по таблице		Литера	Удельный вес по таблице		Литера	Удельный вес по таблице	
		Поправки	Удельный вес с поправками		Поправки	Удельный вес с поправками		Поправки	Удельный вес с поправками
Фундаменты									
Стены и перегородки									
Перекрытия									
Крыша									
Колы									
Проемы									
Узловые работы									
Электроосвещение									
Прочие работы									
Итого:		100	X		100	X		100	X

X. Исчисление восстановительной и действительной стоимости здания и его частей

Литера по плану	Наименование конструктивных элементов	№ сборника	№ таблицы	Стоимость по таблице	Поправки к стоимости (коэфф.) и								Стоимость измерителя с поправками	Коэффициент (объем м ³ , площадь м ²)	Восстановительная стоимость в рублях	проект. планов	Действительная стоимость в рублях
					удельный вес	группы	таблиц	кв. м	район	и др.	и др.	и др.					
1	2	3	4	5	6	7	8	9	10	11	12	13	14	15	16	17	18
А	Белл Антени	4	50	21	93,0			1,02					19,92	1700	33864	-	33864
Б	Бирюковская	2	128	425	820			1,02					40,33	1025	40588	-	40588
В	Тюльганская	4	50	21	81,1								17,03	829	14118	-	14118

ПОЭТАЖНЫЙ ПЛ
СТРОЕНИЯ ДИТ.

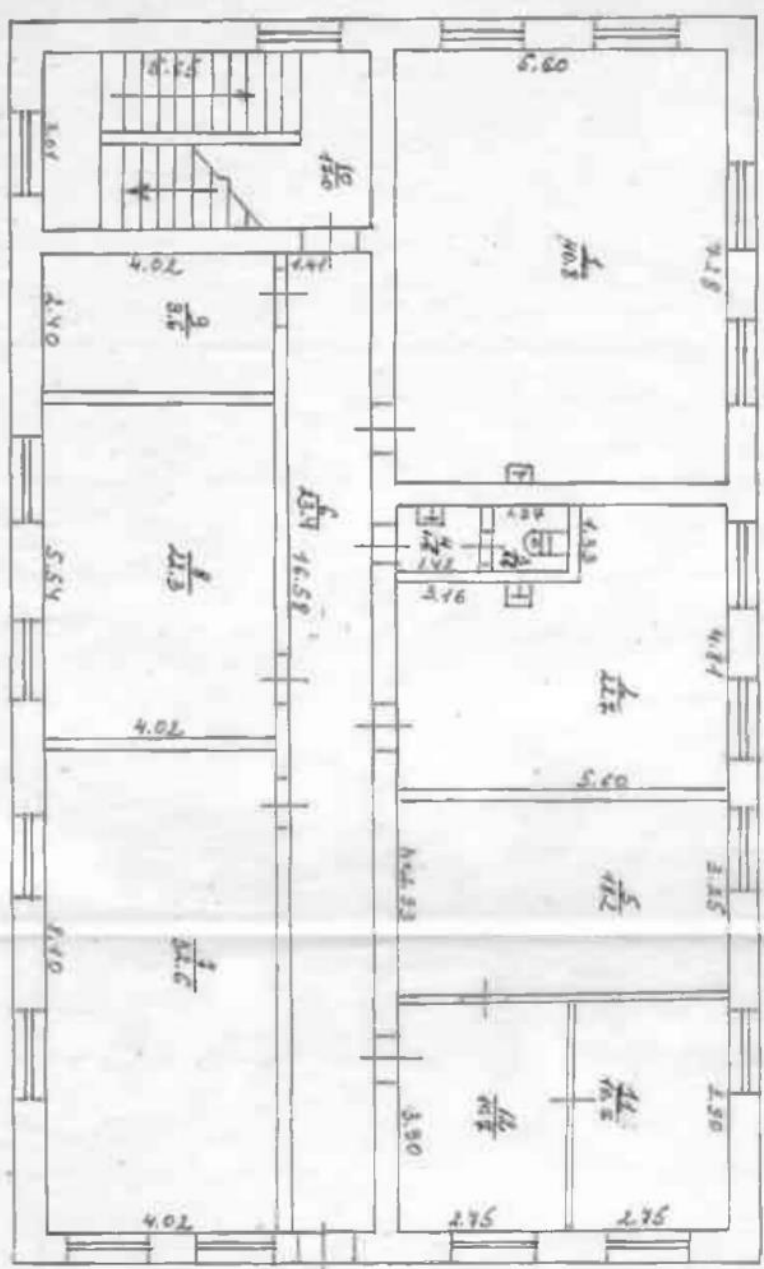
Объект: (НОС) *Монсейн* 20 Января 1936 г.



Номер проекта: 6-5-1036
 в соответствии с: 6-5-1036
 Составил: *Сайф*
 Проверил: *1936*

В. А. С. 100

СТРОИТЕЛЬСТВО
 ОТРОБНИКЪ ПИТ.
 индустриално предприятие по дообработке
 и расклевке мяса и птицы



Б-ОТДЪЛЪТ ЗА УЧ. И ТЕХН. РАБОТА
 КОМУНАЛНО-ХОЗ. ДЕПАРТАМЕНТ
 И РЕКОНСТРУКЦИЯ

Общ. площ: 285,0 м²
 Район: ПЛАН
 Етаж: I
 Проектен №: 134,6

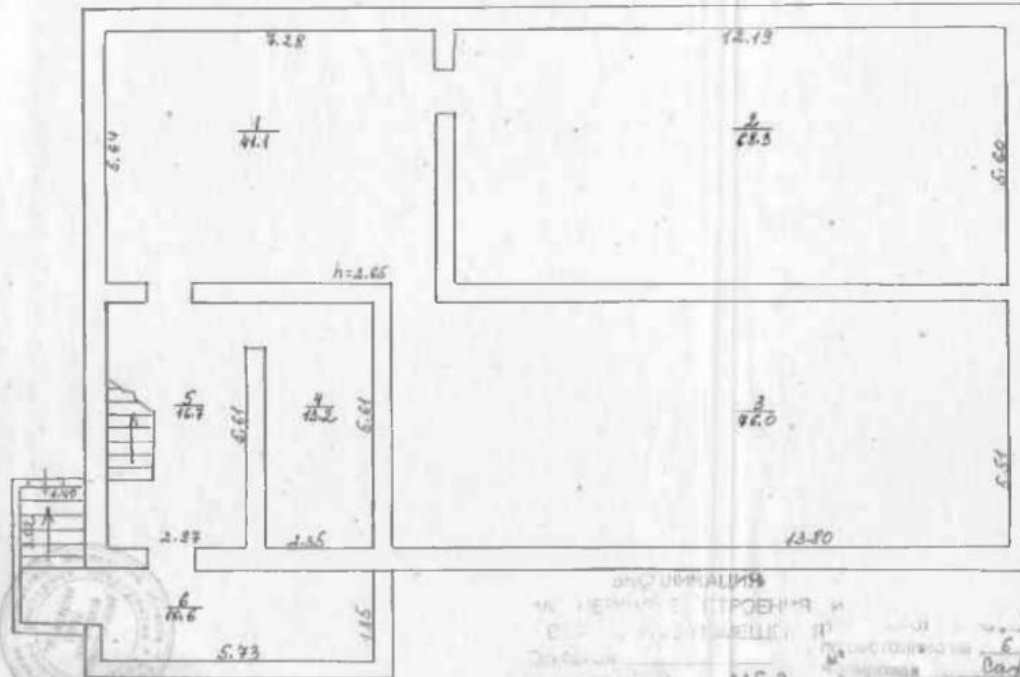
6.VI.1986
 2.VI.1986
 1986.1986
 (Handwritten signatures and initials)

11/81

ПОСТАНОВЛЕНИЕ
СТРОЕНИЯ ЛИТ

исходящего от (нас.) г. Монастыя во 10 Января № 18
примыкающего

ПОВРАТ



ПРОЕКТИРОВАН

ИЛИ ПЕРИОДА СТРОЕНИЯ И

СТРОИТЕЛЬСТВУ ИЛИ

ПРОЕКТИРОВАН

ПРОЕКТИРОВАН

№ 6 - К 1396
1936
Сай
P707

1300

ЭКСПЛИКАЦИЯ

к поэтажному плану строения, расположенного в городе (поселке) Орск по ули

Литера здания и этажа по плану	Этажи (включая с первого и последнего этажом)	№ помещения (квартиры, торгового, складского и т. п.)	№ по плану строения (комнаты, кухни, коридоры и т. п.)	Назначение частей помещения: жилая комната, ванная комната, кухня, коридор и т. п.	Формула расчета площади по внутреннему обмеру	Площадь по внутреннему обмеру					
						жилая		торговая		предприятие	
						основная	вспомогательная	основная	вспомогательная	основная	вспомогательная
А	I	1	1	производство							
			2	---							
			3	---							
			4	производство							
			5	---							
			6	---							
			7	---							
			8	коридор							
			9	---							
			10	---							
			11	мест хранения							
			12	производство							
			13	коридор							
			14	подсобная							
			15	туалет							
			16	ушиваемая							
			17	производство							
			18	производство							
Всего по I этажу:											
Б	I	1	1	производство							
			2	подсобная							
			3	туалет							
			4	ушиваемая							
			5	производство							
			6	коридор							
			7	производство							
			8	---							
			9	---							
			10	мест хранения							
			11	производство							
			12	производство							
Всего по II этажу:											
Всего по корпусу:											

Приложение № 1. На нежилые и жилые строения, имеющие встроенные нежилые помещения.

СПЛИКАЦИЯ

по улице 20 Января

(перезаказ) № 18

инв. № _____

по внутреннему обмеру в квадратных метрах, в том числе предназначенная для помещения

Предприятия пешеход. переход		складские		Производство				посылково		Итого по квартире, злаку, строению	Высота по- мещения по внутренне- му обмеру
основная	вспомо- гательная	основ- ная	вспомо- гатель- ная	основ- ная	вспомо- гатель- ная	основ- ная	вспомо- гатель- ная	основ- ная	вспомо- гатель- ная		
								33,3			4,25
								19,9			
								132,9			
				20,3							2,90
				14,7							
				19,4							
				23,3							
					15,2						
					9,0						
					3,5						
					16,8						
				31,6							
					7,4						
					1,7						
					1,6						
					10,1						
				12,0							
				16,8							
				138,1	65,3			196,1		299,5	
				40,8							2,93
					22,7						
					1,6						
					1,6						
				18,2							
					23,4						
				32,6							
				22,3							
				9,6							
					17,0						
				10,7							
				10,7							
				144,9	66,3					211,2	
				283,0	131,6			196,1		610,7	

Дата записи к дате по плану	Страна [название с первого и кон- чая мессалием]	* пометки [квартиры, при- годова, склады, адреса и т. п.]	* по плану стрелки кохве- ты, хулы, жон- лера и т. п.]	Назначены чис- тей помещени- щам комната, кабинетское помещение, клас- сная комната, бывшие наке- ты, хулы, корн- ды и т. п.]	Фирма по счету наряда по внутреннему номеру	Платеж по к			
						ДЕКОМ		ПРОГНОЗ	
						ОСНОВ- ная	вспомо- гатель- ная [подоб]	ОСНОВ- ная	вспомо- гатель- ная [подоб]
И	1	1	1	Будва					
			2	- - -					
			3	- - -					
			4	- - -					
			5	- - -					
			6	- - -					
									Всего по тр
									Всего по зданию Высшей с подвато

Исполнитель: *Саша*

в квадратных метрах, в том числе при двукратном и более

подпрямая		Лоджия		Балкон				Коридор		Итого по квартире, этажу, лестнице	Площадь пометки по внутреннему обмеру
общая	эксплуатационная	общая	эксплуатационная	общая	эксплуатационная	общая	эксплуатационная	общая	эксплуатационная		

								41,1			2,65
								68,3			
								76,0			
								13,2			
								16,7			
								18,6			
коридор:								225,9			

Бригадир: *[Signature]*

МП Кзак. 817