

Теховское

бюро технической инвентаризации

# ТЕХНИЧЕСКИЙ ПАСПОРТ

на здание АЖС - 2  
(назначение нежилого строения)

Район Теховский

Город (пос.) г. Техов

Улицы (пер.) Березовая, д. 31

квартал № \_\_\_\_\_

инвентарный № 950

Составлен по состоянию на 27 июня 1990 г.

Составлен по состоянию на 28 03 1994 г.

Составлен по состоянию на \_\_\_\_\_ 19\_\_\_\_ г.

Саймакован 4952 м<sup>2</sup>  
ин. архитектор Шейкин Н.Н.  
Форма технического паспорта  
утверждена приказом по МЖКХ РСФСР  
от 29 декабря 19 575







VI. Описание конструктивных элементов здания и определение износа

Литера А Год постройки 1990 Число этажей 4

Группа капитальности \_\_\_\_\_ Вид внутренней отделки \_\_\_\_\_

№ п/п	Наименование конструктивных элементов	Описание конструктивных элементов (материал, конструкция, отделка и др.)	Техническое состояние (по табл. 1 п. 1)	Удельный вес по таблице	Поправки к удельному весу в процентах	Удельный вес с поправками	Износ в %	Проц. износа строения (гр. 7 X гр. 8)	Текущие изменения	
									износ в %	к строению
1	2	3	4	5	6	7	8	9	10	11
1	Фундаменты	бетонные блоки	хорошее				0			
2	а) Стены и их наружная отделка	кирпичные					0			
	б) Перегородки	кирпичные								
3	Перекрытия	чердачное	хорошее				0			
	междуэтажные									
	надподвальное									
4	Крыша	плоская, железобетонная, заасфальтовая					0			
5	Полы	линолеум в холл, коридорах, комнатах					0			
6	Проемы	оконные	хорошее				0			
	дверные	деревянные								
7	внутренняя отделка	штукатурка, малярная окраска, побелка					0			
8	Санитарно-электротехнические устройства	отопление								
	водопровод									
	канализация									
	электроосвещ.									
	радио									
	телефон									
	ванны									
	вентиляция									
горячее водоснабжение										
лифты										
9	Прочие работы									

Итого: | 100 | | | | X | | X |  
 % износа (гр. 9) X 100  
 удельный вес (гр. 7) = 0%

Процент износа, приведенный к 100 по формуле

**VII. Описание конструктивных элементов основных пристроек и определение их износа**

Год постройки 1990 Число этажей 4 Литера А  
 Группа капитальности \_\_\_\_\_ Вид внутренней отделки \_\_\_\_\_

№ п/п	Наименование конструктивных элементов	Описание конструктивных элементов (материал, конструкция, отделка и пр.)	Техническое состояние (осадки, трещины, гниль и т. п.)	Удельный вес по таб. № 5	Поправки к удельному весу в процентах	Удельный вес конструктивных элементов с поправками	Износ в %	Проц. износа к строению (гр. 7 × гр. 8 / 100)	Текущие изменения	
									износ в %	к строю.
1	2	3	4	5	6	7	8	9	10	11
1	Фундаменты									
2	а) Стены и их наружная отделка									
	б) Перегородки									
3	Перекрывает чердачное									
	междуэтажное									
	надподвальное									
4	Крыша									
5	Полы									
6	Проемы оконные									
	дверные									
7	внутренняя отделка									
8	Санитарно-электротехнические устройства									
	отопление									
	водопровод									
	канализация									
	электроосвещ.									
	радио									
	телефон									
	ванны									
	вентиляция									
горячее водоснабжение										
лифты										
9	Прочие работы									

Итого: | 100 | × | | × | | × |  
 % износа (гр. 9) × 100  
 удельный вес (гр. 7) =

Процент износа, приведенный к 100 по формуле

IX. Техническое описание пристроек и других частей здания

Наименование конструктивных элементов	Литера _____	Удельный вес по таблице		Литера _____	Удельный вес по таблице		Литера _____	Удельный вес по таблице	
		Поправки	Удельный вес с поправками		Поправки	Удельный вес с поправками		Поправки	Удельный вес с поправками
Фундаменты . . . . .									
Стены и перегородки . . . . .									
Перекрытия . . . . .									
Крыша . . . . .									
Полы . . . . .									
Проемы . . . . .									
Отделочные работы . . . . .									
Электроосвещение . . . . .									
Прочие работы . . . . .									
Итого . . . . .		100	×		100	×		100	×

Наименование конструктивных элементов	Литера _____	Удельный вес по таблице		Литера _____	Удельный вес по таблице		Литера _____	Удельный вес по таблице	
		Поправки	Удельный вес с поправками		Поправки	Удельный вес с поправками		Поправки	Удельный вес с поправками
Фундаменты . . . . .									
Стены и перегородки . . . . .									
Перекрытия . . . . .									
Крыша . . . . .									
Полы . . . . .									
Проемы . . . . .									
Отделочные работы . . . . .									
Электроосвещение . . . . .									
Прочие работы . . . . .									
Итого . . . . .		100	×		100	×		100	×

X. Исчисление восстановительной и действительной стоимости здания и его частей

Литера по плану	Наименование здания и его частей	№ сборника	№ таблицы	Стоимость по таблице	Поправки к стоимости (коэффиц.) на								Стоимость измерения с поправк.	Количество (объем м³, площадь м²)	Восстановительная стоимость в рублях	% износа	Действительная стоимость в рублях	
					удельный вес	грунту	капитальн.	климат. район										
1	2	3	4	5	6	7	8	9	10	11	12	13	14	15	16	17	18	
	А. Основание				Балансовая стоимость согласно справкам										0			



XIII. Ограждения и сооружения (замощения) на участке

Литера	Наименование ограждений и сооружений	Материал, конструкция	Размеры		Площадь, м <sup>2</sup>	№ сборника	№ таблицы	Измеритель	Стоимость измерителя по таблице	Поправка на климатический район	Восстановительная стоимость (руб.)	№ износа	Действительная стоимость (руб.)
			длина (м)	ширина, высота (м)									
	<i>Забор</i>	<i>металлический</i>	<i>202,3</i>	<i>2,0</i>									
	<i>Ворота</i>	<i>металлические</i>	<i>9,7</i>										

XIV. Общая стоимость (в руб.)

В ценах ого- в	Основные строения		Служебные постройки		Сооружения		Всего	
	восстано- вительн.	действи- тельная	восстано- вительн.	действи- тельная	восстано- вительн.	действи- тельная	восстано- вительн.	действи- тельная
	<i>Валериева автомобиль согласно справки</i>							

*26* . *10* . 19 *90* г.  
*28* . *03* . 19 *94* г.  
*28* . *03* . 19 *94* г.

Исполнил *[подпись]*  
 Проверил *[подпись]*  
 Начальник бюро *[подпись]*

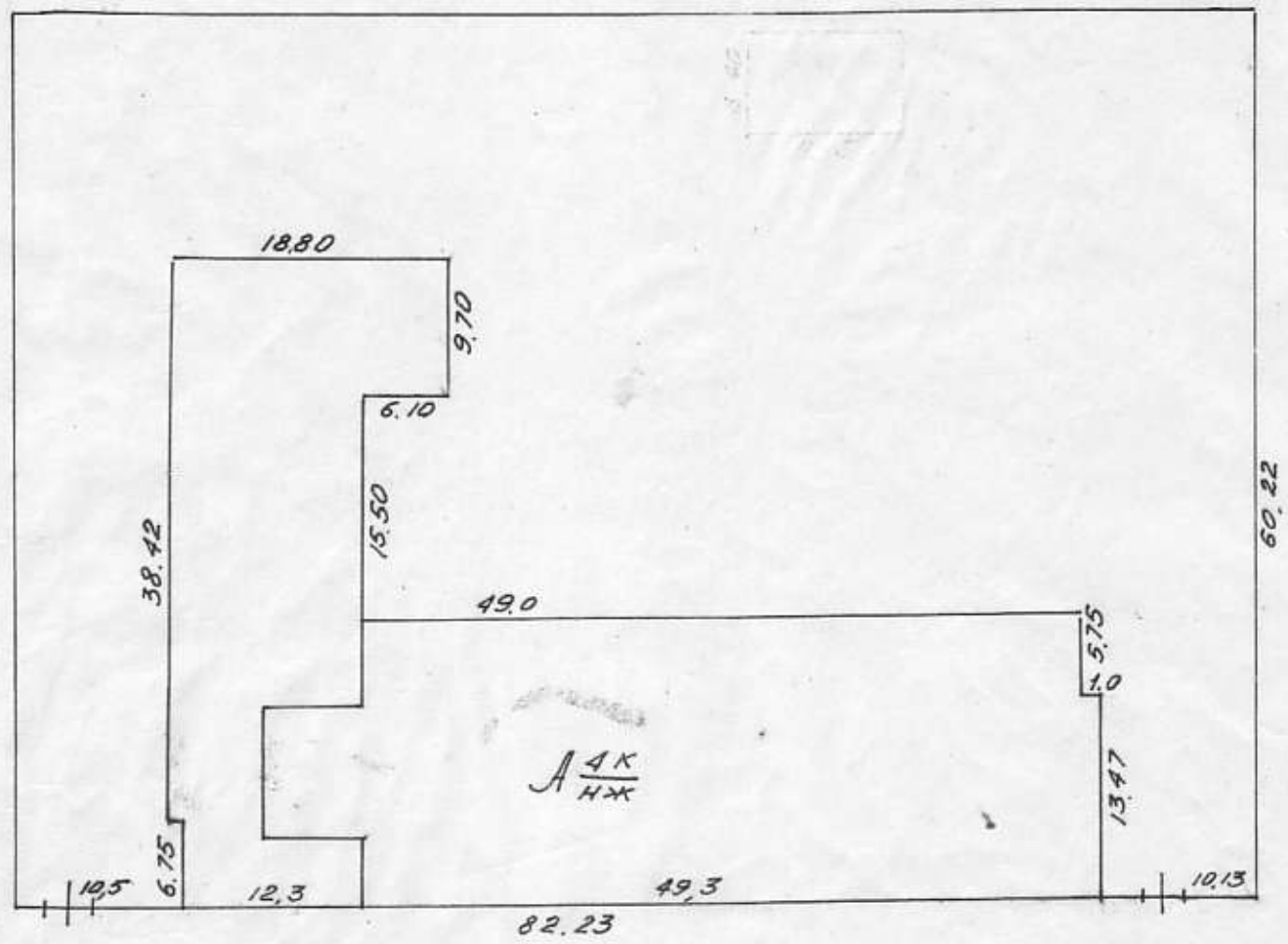


XV.

Работа выполнена	_____ 19__ г.	_____ 19__ г.	_____ 19__ г.
Исполнил	_____	_____	_____
Проверил	_____	_____	_____
Начальник	_____	_____	_____

2

**ПЛАН**  
**ЗЕМЕЛЬНОГО УЧАСТКА**  
 г. Чехова по ул. Береговой д. 31  
 АТС-2



**Экспликация**

**усадебного участка**

Площадь по документам	4952
По фактическому плану	1563
В том числе:	
— под двором	
— под садом	
— под огородами	3389

Копия изготовлена

По составлению № 28.03.1981

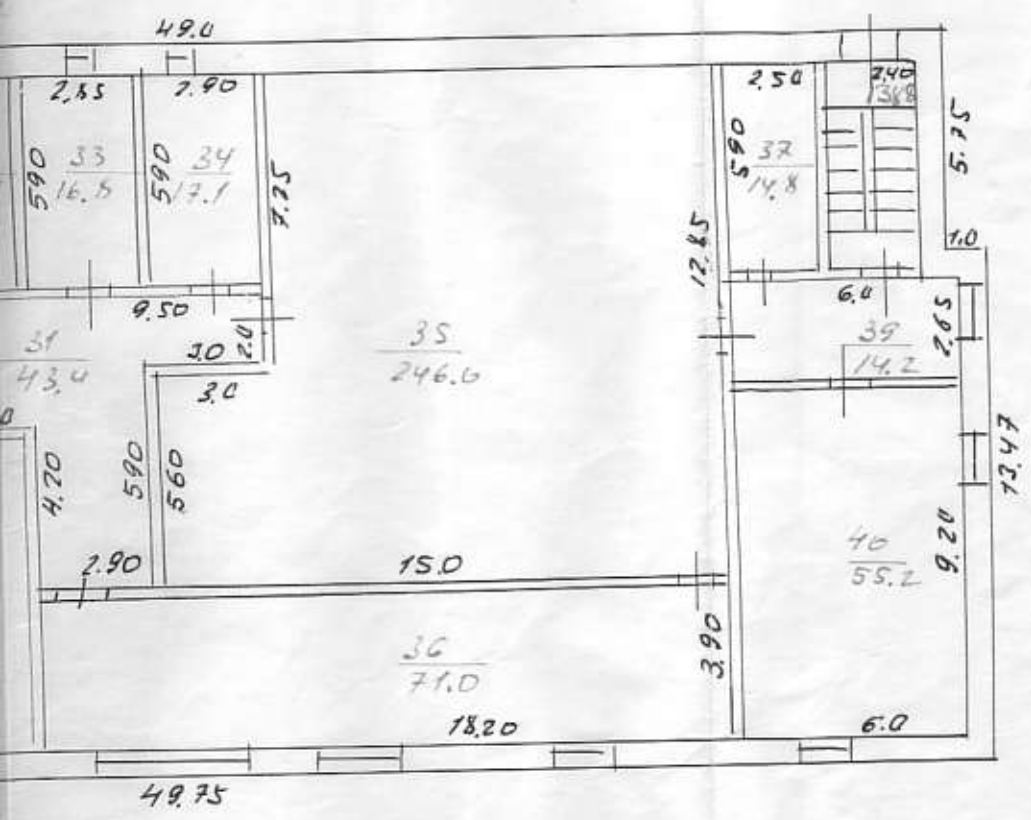
Начертан *[Signature]*

Проверен *[Signature]*





ПЛАН СТРОЕНИЯ  
 ИТ «А»  
 №хове со АТС-2 Береговое  
 г. 31



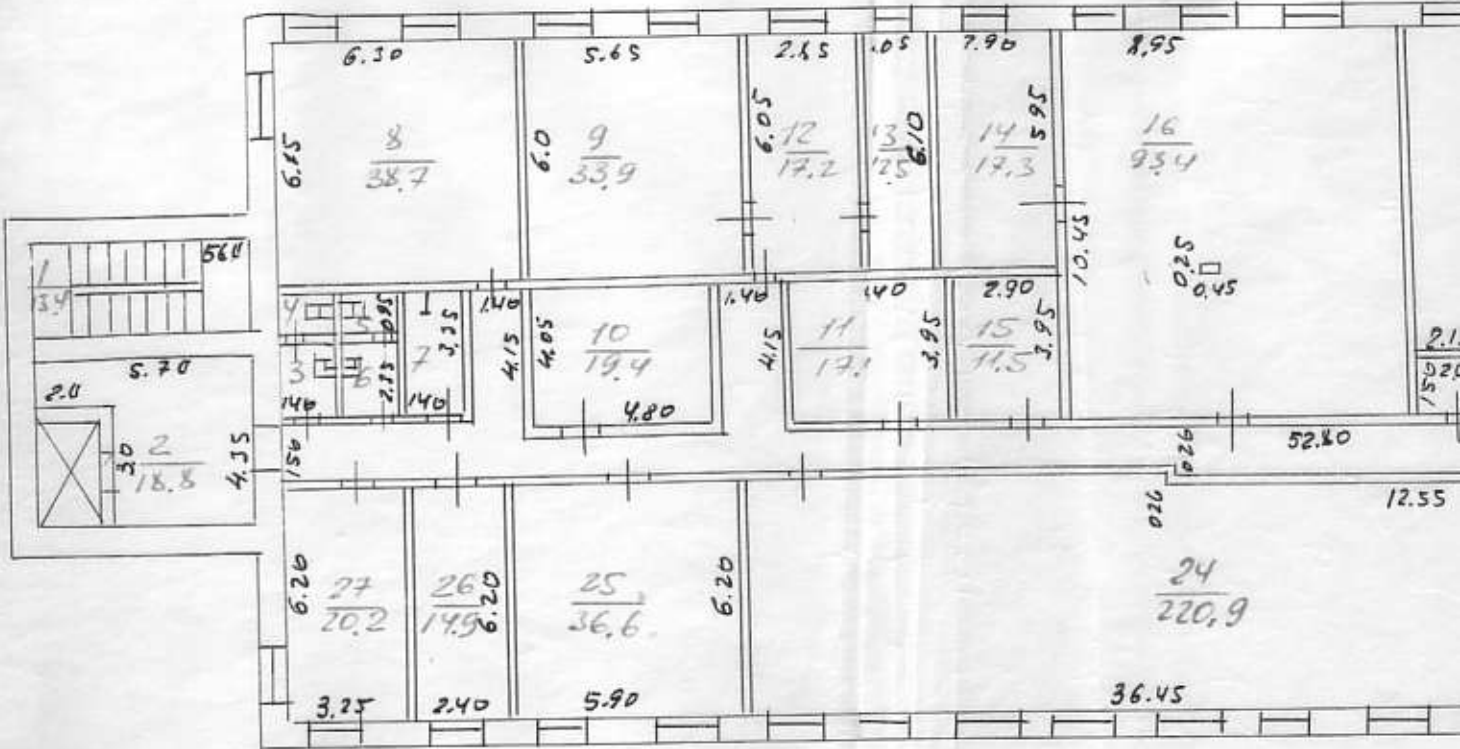
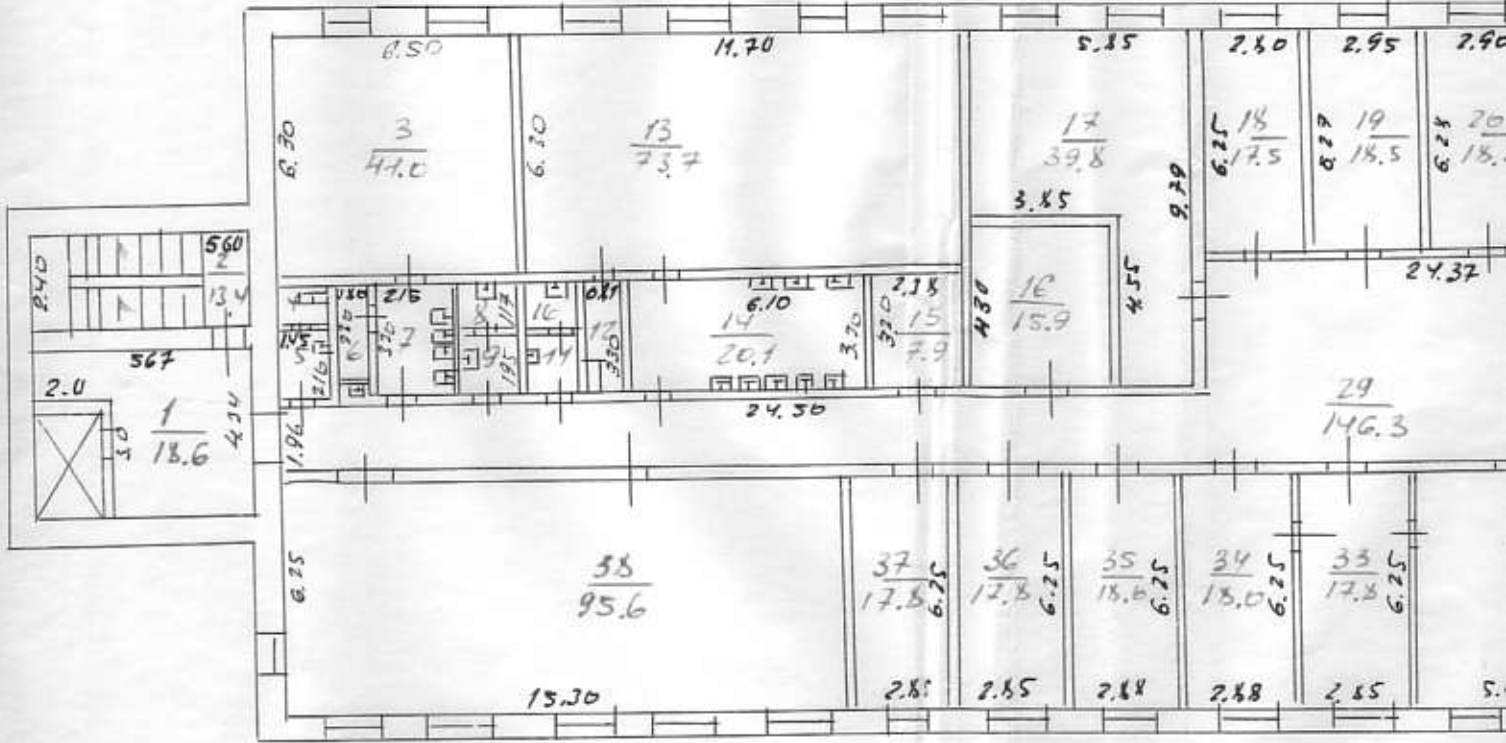
28.03.94  
 A.

Исполнитель

ПОЭТАЖНЫЙ ПЛАН СТРОЕНИЯ

ЛИТ « А »

Находящегося в г. (202.) Челябов по АТС ул.

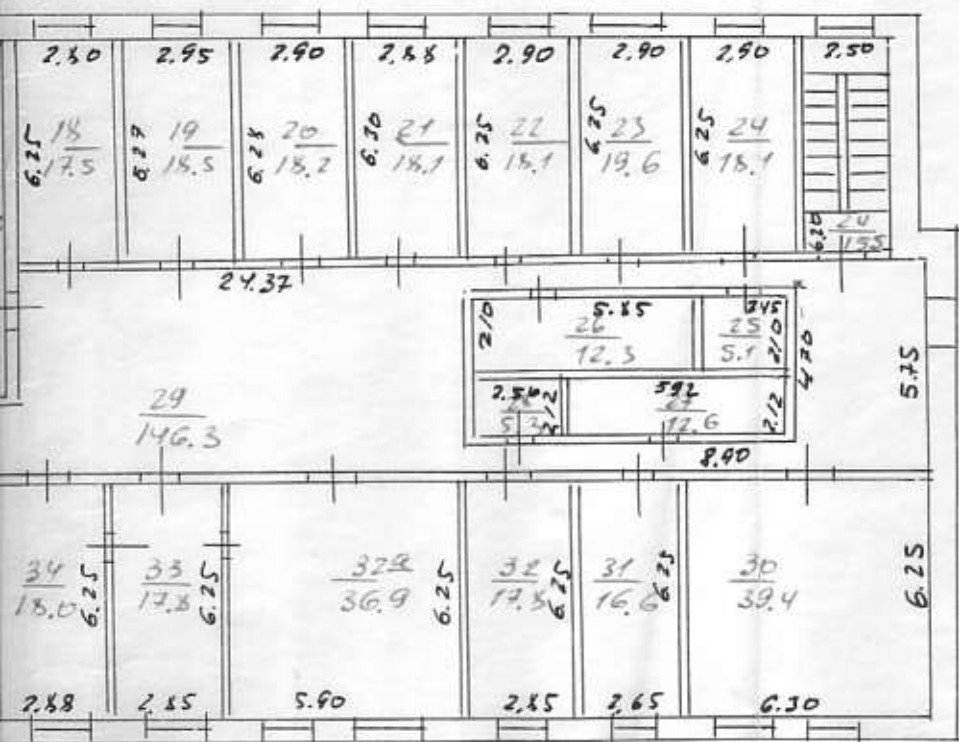




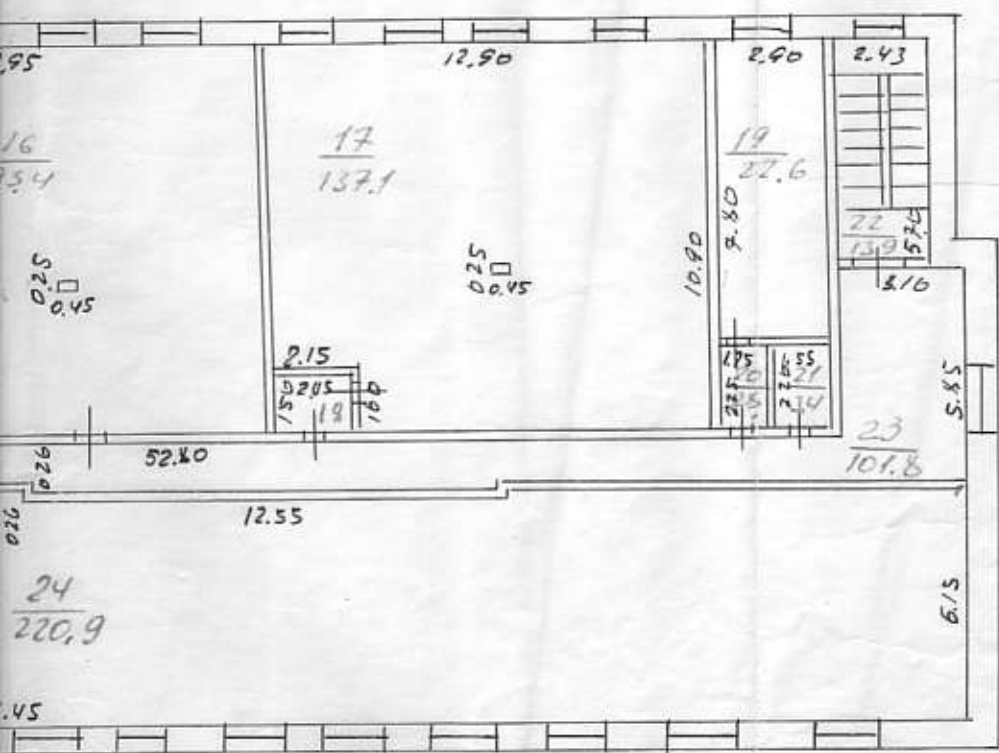
ПЛАН СТРОЕНИЯ

№ АТС ул. Береговая г. 31

I ЭТАЖ



II ЭТАЖ

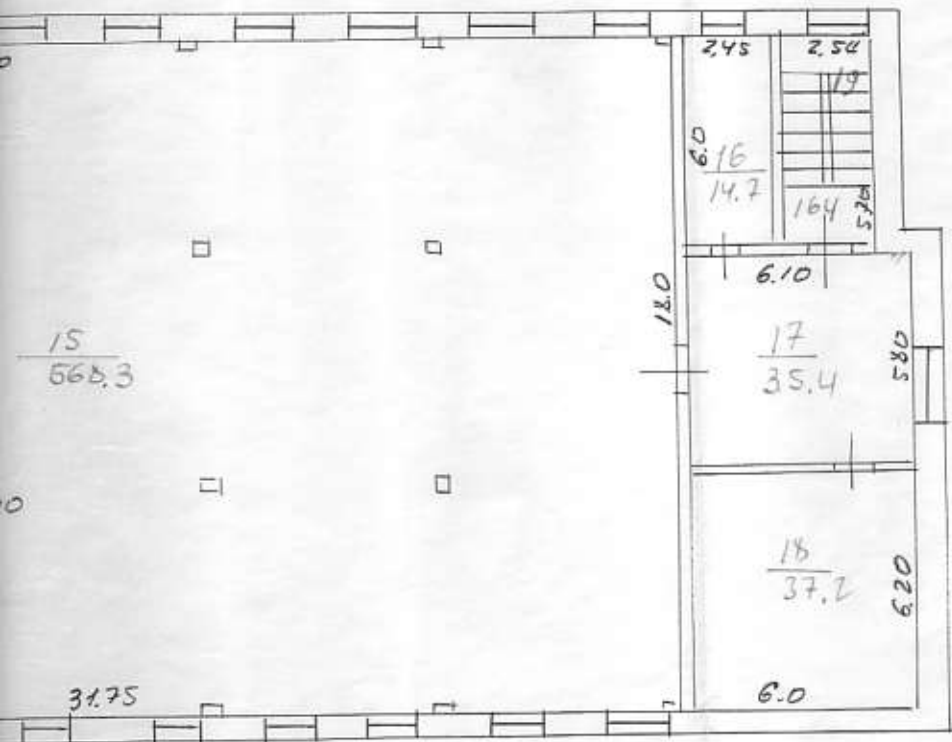


28.03.94.  
 28.03.94.  
 28.03.94.

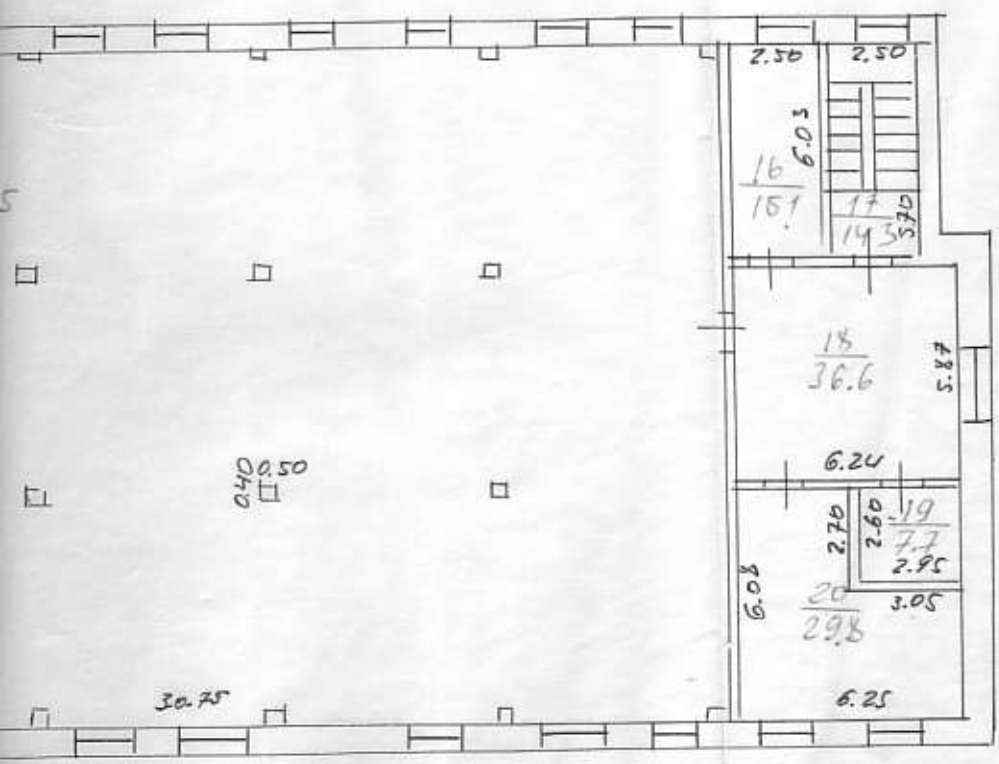


ПЛАН СТРОЕНИЯ  
 А  
 по АТС ул. Березовая  
 г. 131

III ЭТАЖ



IV ЭТАЖ



28.03.94  
 [Signature]





Площадь по внутреннему обмеру в квадратных метрах, в том числе предназначенная для помещения

Вид помещения	предприятия общест. питания		складские		ATE-2		Итого по квартире, этажу, строению	Высота помещения по внутреннему обмеру
	основная	вспомогательная	основная	вспомогательная	основная	вспомогательная		
					35,9			
						30,8		
					58,3			
					39,3			
						25,7		
					32,6			
					34,1			
					42,6			
						43,4		
					16,5			
					16,8			
					19,1			
					24,6			
					71			
					14,8			
						13,8		
						14,2		
					55,2			
по подвалу					655,2	127,9		783,1

Бригадир:

# ЭКСПЛИКАЦИЯ

Чехов

к поэтажному плану строения, расположенного в городе (поселке)

Дата записи и литеры по плану	Этажи (начиная с первого и кончая мезонином)	№ помещения (квартиры, торгового, складского и т. п.)	№ по плану строения комнаты, кухни, коридора и т. п.	Назначение частей помещения: жилая комната, канцелярское помещение, классная комната, больничная палата, кухня, коридор и т. п.	Формула подсчета площади по внутреннему обмеру	Площадь по в				пр общ на
						жилая		торговые		
						основная	вспомогательная (подсоб.)	основная	вспомогательная	
	цокольный		1.	Бокс для						
	этаже		2.	автомашин						
			3.	Помещение						
				для икотников						
			4.	Помещение						
				для маляр						
			5.	Помещение						
				для водител						
			6.	Помещение						
				для сторож						
			7.	Кабинет						
				нач. техни						
				ческ. отд						
			8.	Технически						
				отдел						
			9.	Тамбур						
			10.	Вестибюль						
			11.	Холл						
			12.	Приемная						
			13.	Санузлы						
			14.	Санузлы						
			15.	Санузлы						
			16.	Душевая						
			17.	Предобра						
			18.	Склад						
			19.	Склад						
			20.	Коридор						
			21.	Слесарная						
			22.	Столярная						
				мастерская						

Итого по цоколю



# ИКАЦИЯ

по улице Бересовей АТС-2 (переулку) № 31 инв. №

Площадь по внутреннему обмеру в квадратных метрах, в том числе предназначенная для помещения

торговые		предприятия общест. питания		складские		АТС-2				площадь по плану по этажу строения	Высота помещений по внутреннему обмеру
вспомогательная	основная	вспомогательная	основная	вспомогательная	основная	вспомогательная	основная	вспомогательная			
					154,9						
					34,9						
					19,5						
					19,6						
					19,9						
					9,1						
					9,4						
					45,1						
											2,8
											1,2
											19,7
											13,4
											1,4
											1,2
											1,2
											1,2
											1,2
					1,2						
					33,4						
											9,5
											7,7
											50,3
по цокольному этажу					347	121,6					
										468,6	

# ЭКСПЛИКАЦИЯ

Чехов

к поэтажному плану строения, расположенного в городе (поселке)

Дата записи и литеры по плану	Этажность с первого и кончая мезонином	№ помещения (квартиры, торгового, складского и т. п.)	№ по плану строения комнаты, кухни, коридора и т. п.	Назначение частей помещения: жилая комната, канцелярское помещение, классная комната, больничная палата, кухня, коридор и т. п.	Формула подсчета площади по внутреннему обмеру	Площадь по			
						жилая		торговые	
						основная	вспомогательная (подсоб.)	основная	вспомогательная
	1 этаж		1	Коридор					
			2	Д/клетка					
			3	Помещение для слесарей					
			4	Санузел					
			5	— " —					
			6	Душевая					
			7	Подсобное помещение					
			8	Санузел					
			9						
			10	Санузел					
			11	— " —					
			12	склад					
			13	склад					
			14	склад					
			15	помещение для уборщицы					
			16	Венткамера					
			17	Ромашка приема шпич					
			18	Плакобый оклад					
			19	Канцелярия					
			20	Главный бухгалтер					
			21	Касса					
			22	Отдел снабжения					
			23	Нач. участка вальцовщиков					

# ЛИКАЦИЯ

по улице Березовая АТС-2 (переулку) № 31 инв. № \_\_\_\_\_

Площадь по внутреннему обмеру в квадратных метрах, в том числе предназначенная для помещения

торговые		предприятия общест. питания		складские		АТС-2						Высота помещения по внутреннему обмеру
вспомогательная	основная	вспомогательная	основная	вспомогательная	основная	вспомогательная	основная	вспомогательная	основная	вспомогательная	этажа, строению	
							18,6					
							13,4					
						41						
							2,1					
							1,45					
							4,65					
							2,1					
							1,65					
							2,9					
							1,65					
							2,9					
						4						
						73,7						
						20,1						
							7,9					
						15,9						
							39,8					
							17,5					
							18,8					
							18,2					
							18,1					
							18,8					
							19,6					









# ЭКСПЛИКАЦИЯ

четов

к поэтажному плану строения, расположенного в городе (поселке)

Дата записи и литеры по плану	Этажи (начиная с первого и кон- чая мезонином)	№ помещения (квартиры, тор- гового, склад- ского и т. п.)	№ по плану строения комна- ты, кухни, кори- дора и т. п.	Назначение час- тей помещения: жилая комната, канцелярское помещение, классная комна- та, больничная палата, кухня, коридор и т. п.	Формула подсчета  площади по внутреннему обмеру	Площадь п			
						жилая		торговые	
						основ- ная	вспомо- гатель- ная (подсоб.)	основ- ная	вспомо- гатель- ная
	2 <sup>эт</sup>	этажи	1	л/комната					
			2	коридор					
			3	У.мывальная					
			4	санузел					
			5	санузел					
			6	У.мывальная					
			7	Классовая					
			8	Бытовая					
				Коммуна-					
			9	Комната-					
				терская					
			10	Вентилятор					
			11	Склад					
			12	Помещение монтер					
			13	Мастерская таксофон					
			14	Мастерская З.П.У					
			15	Вентилятор					
			16	Выпрямит- ельная					
			17	Аккумуля- торная					
			18	Таблет					
			19	Вентилятор					
			20	Кислотная					
			21	Очистительная					
			22	л/комната					
			23	коридор					
			24	Кросс					

Приложение № 1. На нежилые и жилые строения, имеющие встроенные нежилые помещения.

# ЛИКАЦИЯ

по улице Вересовая ЛПС-2 (переулку) № 31 инв. № \_\_\_\_\_

Площадь по внутреннему обмеру в квадратных метрах, в том числе предназначенная для помещения

торговые		предприятия общест. питания		складские				СХТС-2				площадь по этажу, строению	Высота помещения по внутреннему обмеру
основная	вспомогательная	основная	вспомогательная	основная	вспомогательная	основная	вспомогательная	основная	вспомогательная	основная	вспомогательная		
							13,4						
							18,8						
							4,16						
							1,4						
							1,4						
							4,16						
							4,4						
							38,7						
							33,9						
							18,4						
							17,4						
							17,2						
							12,5						
							17,3						
							11,5						
							93,4						
							137,1						
							3						
							22,6						
							2,5						
							3,1						
							13,9						
							101,8						
							220,9						







Площадь по внутреннему обмеру в квадратных метрах, в том числе предназначенная для помещения

Категория	предприятия общест. питания		складские		ДТС-2		основная	вспомогательная	основная	вспомогательная	Итого по квартире, этажу, строению	Высота помещения по внутреннему обмеру
	основная	вспомогательная	основная	вспомогательная	основная	вспомогательная						
					36,6							
						14,9						
					20,2							
						2,5						
В-м	Этаж				587,7	289,2					876,9	

Бригадир:











# ТАБЛИЦА

по улице Бересовая ДПС-2 (переулку) № 31 инв. № \_\_\_\_\_

Площадь по внутреннему обмеру в квадратных метрах, в том числе предназначенная для помещения

торговые		предприятия общест. питания		складские		ДПС-2				площадь по плану по этажу, строению	Высота помещения по внутреннему обмеру
основная	вспомогательная	основная	вспомогательная	основная	вспомогательная	основная	вспомогательная	основная	вспомогательная		
							13,7				
							18,1				
							76				
							1,4				
							4,6				
							4,6				
							1,4				
							4,6				
							26,7				
							24,5				
							21,3				
							15,3				
							18,8				
							15,6				
							549,8				
							15,1				
							14,3				
							36,6				
							7,7				
							28,8				
по плану	этажу	этажу					775,8	127,8		903,6	
по плану	зданию	зданию					3555,5	1203,67		4759,17	