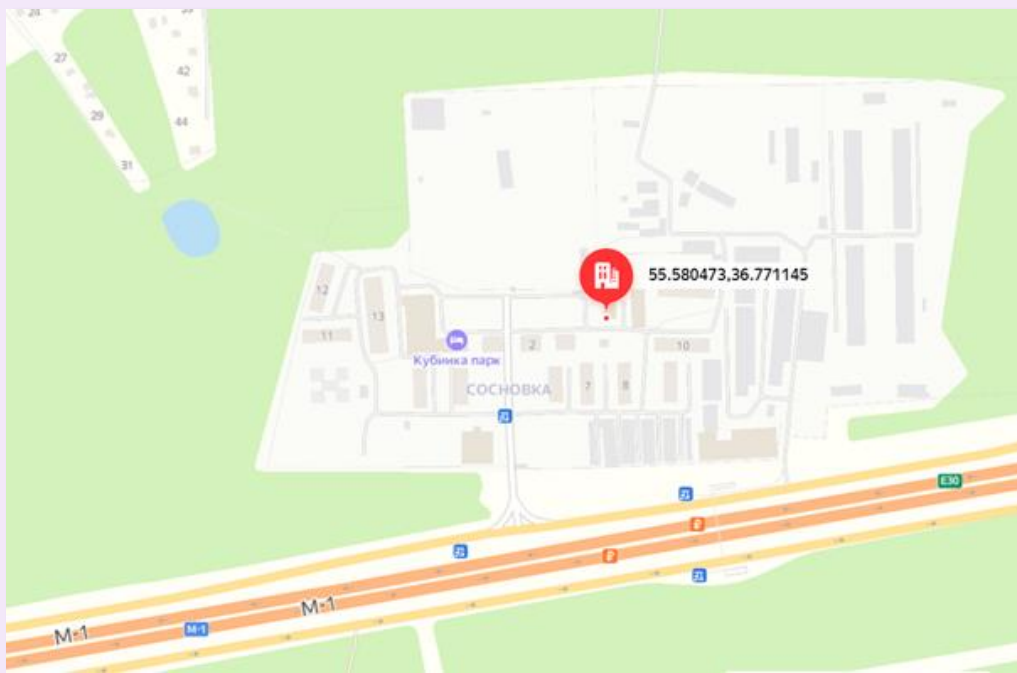




Объекты недвижимости по адресу: Московская область, Одинцовский район, г. Кубинка, ул. Сосновка, д. 20 стр. 3 и д. 20 стр. 4

Предлагаются к продаже объекты недвижимости, расположенные по адресу: Московская область, Одинцовский район, г. Кубинка, ул. Сосновка



Ростелеком

Параметры:

Обязательным условием продажи - является заключение договора аренды (обратной) на часть помещений, общей площадью 1103,4 кв.м., сроком на 24 месяца и площадью 44,1 кв.м., сроком на 10 лет. Арендная ставка за 1 кв.м 300 руб. без НДС.

наименование

Объект №1: Нежилое здание, кадастровый номер 50:20:0000000:304196, - 3827,8 кв. м
4-х этажное (+ подвал)
Год постройки: 1991
Коммуникации: электроснабжение (20 кВт), водоснабжение, отопление, канализация.

Объект №2: Нежилое здание, кадастровый номер 50:20:0000000:9786, 3-х этажное (+ подвал) - 1 462,1 кв.м
Коммуникации: электроснабжение (15 кВт), водоснабжение, отопление, канализация.

Земельный участок 1, площадью 6 245 кв.м, КН 50:20:0070752:2118, категория земель: земли населенных пунктов, вид разрешенного использования: для промышленно-производственных целей. Вид права: право пользования. - 6 245 кв.м

Земельный участок 2, площадью 2 265 кв.м, КН 50:20:0070752:2117, земель: земли населенных пунктов, вид разрешенного использования: для промышленно-производственных целей. Вид права: право пользования. - 2 265 кв.м

Общая площадь по зданиям

- 5 289,9 кв.м

Общая площадь по земельным участкам

- 8 510,0 кв.м

Здания расположены в 500м от Минского шоссе и на удалении 6.5 км от г. Кубинка., с развитой транспортной и пешеходной доступностью.

Ближайшее окружение представлено многоквартирной жилой и промышленной застройкой.

Ближайшая остановка общественного транспорта "Сосновка" находится на удалении около 330 метров от объектов.

Парковка автомобильного транспорта осуществляется на внутридомовой территории.

Согласно данным Генерального плана Одинцовского городского округа Московской области здания расположены в производственной зоне (зона П).

Интенсивность транспортных и пешеходных потоков высокая.



Расположение объекта 1 на земельном участке: Московская область, Одинцовский район, г. Кубинка, ул. Сосновка, д. 20 стр. 3 и д. 20 стр. 4

Участки 50:20:0070752:2118

Земельный участок 50:20:0070752:2118
для промышленно-производственных целей
План ЗУ → План КК →

Информация	Услуги
Тип:	Объект недвижимости
Вид:	Земельный участок
Кадастровый номер:	50:20:0070752:2118
Кадастровый квартал:	50:20:0070752
Адрес:	-
Площадь участка:	6 245 кв. м
Статус:	Учтенный
Категория земель:	Земли населенных пунктов
Разрешенное использование:	для промышленно-производственных целей
Форма собственности:	Частная собственность
Кадастровая стоимость:	-
дата определения:	-
дата утверждения:	-
дата внесения сведений:	-
дата применения:	-



Расположение объекта 2 на земельном участке: Московская область, Одинцовский район, г. Кубинка, ул. Сосновка, д. 20 стр. 3 и д. 20 стр. 4

Участки 50:20:0070752:2117

Земельный участок 50:20:0070752:2117
для промышленно-производственных целей
План ЗУ → План ЮК →

Информация	Услуги
Тип:	Объект недвижимости
Вид:	Земельный участок
Кадастровый номер:	50:20:0070752:2117
Кадастровый квартал:	50:20:0070752
Адрес:	-
Площадь участка:	2 265 кв. м
Статус:	Учтенный
Категория земель:	Земли населённых пунктов
Разрешенное использование:	для промышленно-производственных целей
Форма собственности:	Частная собственность
Кадастровая стоимость:	-
дата определения:	-
дата утверждения:	-
дата внесения сведений:	-
дата изменения:	-

Фотографии Объекта 2, расположенного по адресу: Московская область, Одинцовский район, г. Кубинка, ул. Сосновка, д. 20 стр. 4



Фотографии Объекта 1, расположенного по адресу: Московская область, Одинцовский район, г. Кубинка, ул. Сосновка, д. 20 стр. 3



Фотографии Объекта 1, расположенного по адресу: Московская область, Одинцовский район, г. Кубинка, ул. Сосновка, д. 20 стр. 3



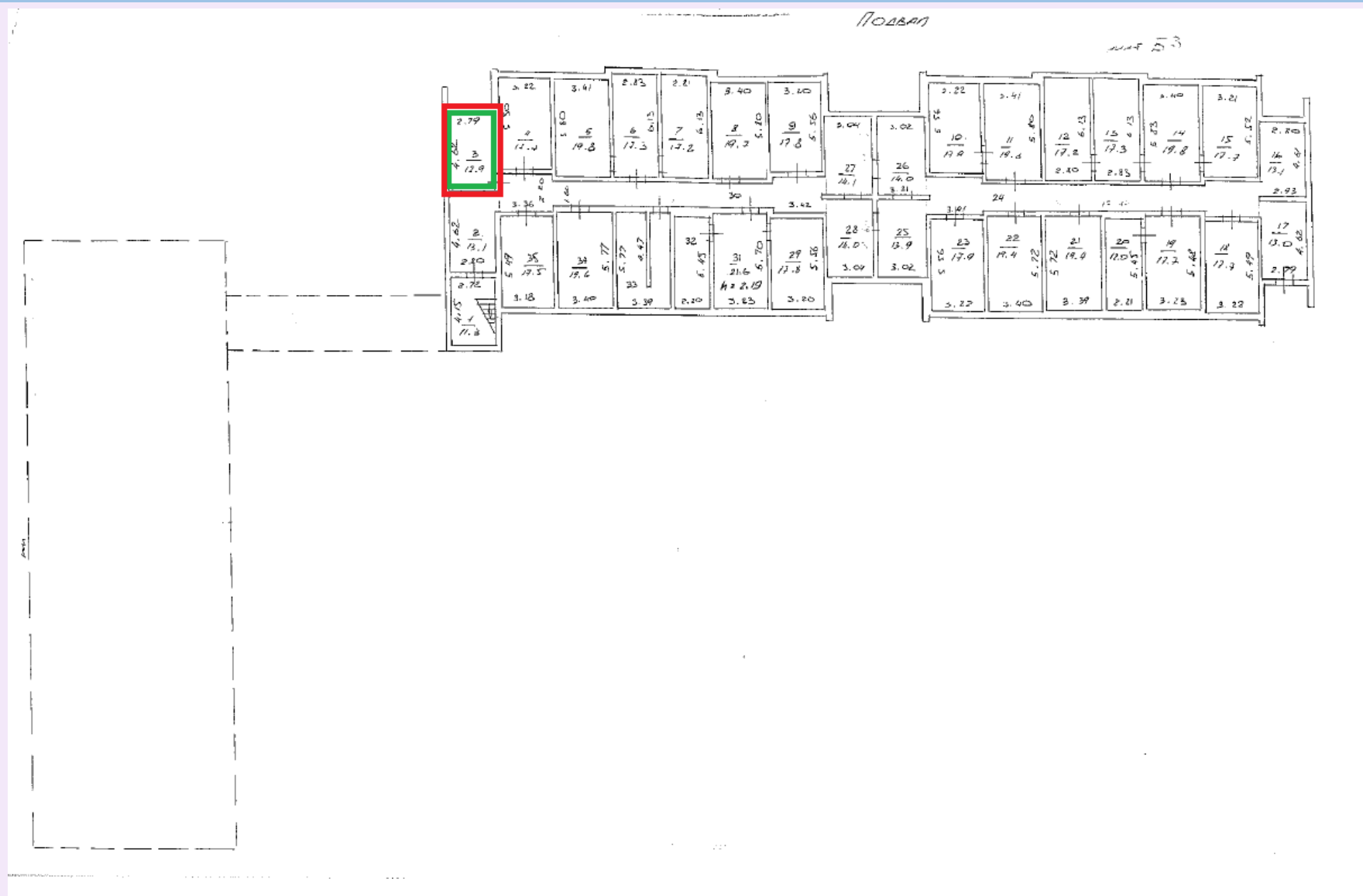


Описание объектов недвижимости, расположенных по адресу: Московская область, Одинцовский район, г. Кубинка, ул. Сосновка, д. 20 стр. 3 и д.20 стр. 4

Наименование параметра	Объект № 1	Объект № 2
Назначение	нежилое	нежилое
Наименование	Здание управления новое	Административное здание
Адрес	Российская Федерация, Московская область, Одинцовский г/о, город Кубинка, улица Сосновка, дом 20, стр. 3	Российская Федерация, Московская область, Одинцовский г.о., г. Кубинка, ул. Сосновка, дом 20, строение 4
Тип объекта	Отдельно стоящее здание	Отдельно стоящее здание
Кадастровый (условный) номер ОКС	50:20:0000000:304196	50:20:0000000:9786
Этажность	4 + подвал	3 + подвал
Текущее использование	Офисное здание	Офисное здание
Состояние отделки	Нормальное	Нормальное
Тип входа	Несколько отдельных	Несколько отдельных
Общая площадь здания, кв. м, в том числе:	3 827,8	1 462,1
в т.ч. подвал	622,4	365,9
в т.ч. 1 этаж	1 000,0	362,9
в т.ч. 2 этаж	955,3	358,4
в т.ч. 3 этаж	608,9	374,9
в т.ч. 4 этаж	641,2	-
Год ввода в эксплуатацию	1991	нет данных
Электричество	Есть	Есть
Отопление	Есть	Есть
Водоснабжение и канализация	Есть	Есть
Планировка	Коридорно-кабинетная	Коридорно-кабинетная
Конструктивные элементы здания (согласно данным из Технического паспорта)		
Фундамент	литера Б - Бутобетонные ленточные; литера Б1 - Бутовые ленточные и сборных железобетонных блоков; литера Б2 - Бутобетонные, цоколь из бутобетона	литера В - стены подвала; литера В2 - бутовые, бутобетонные ленточные или из сборных железобетонных блоков
Стены, перегородки	литера Б - стены - кирпичные, перегородки кирпичные; литера Б1 - стены из легких бетонных блоков, перегородки деревянные оштукатуренные; литера Б2 - стены - кирпичные, перегородки из бутобетона и железобетонных плит	литера В - стены - кирпичные, перегородки кирпичные; литера В1 - стены - каркас с 2-ух сторон утеплитель, перегородки - 2-ые тесовые; литера В2 - стены - кирпичные, перегородки кирпичные
Перекрытие	литера Б - Железобетонные; литера Б1 - деревянные утепленные; литера Б2 - Железобетонные	литера В - Железобетонные; литера В1 - деревянные утепленные; литера В2 - Железобетонные
Кровля / крыша	литера Б - ж/б плиты; литера Б1 - этернитовые по деревянным стропилам; литера Б2 - по деревянным стропилам	литера В1 - железная по деревянным стропилам
Полы	литера Б - Паркетные, линолеум; литера Б1 - Паркетные; литера Б2 - дощатые или паркетные	литера В - Паркетные, линолеум; литера В1 - ламинат; литера В2 - плитка по бетонному основанию
Проемы	нет данных	литера В - 2-ые створные; литера В1 - 2-ые створные
Число этажей	литера Б - 2; литера Б1 - 4; литера Б2 - 1; литера Б3 - 1; литера б - 1; литера б1 - 1	литера В - 2; литера В1 - 1; литера В2 - 1





Поэтажный план Объекта 1, расположенного по адресу: Московская область, Одинцовский район, г. Кубинка, ул. Сосновка, д. 20 стр. 3

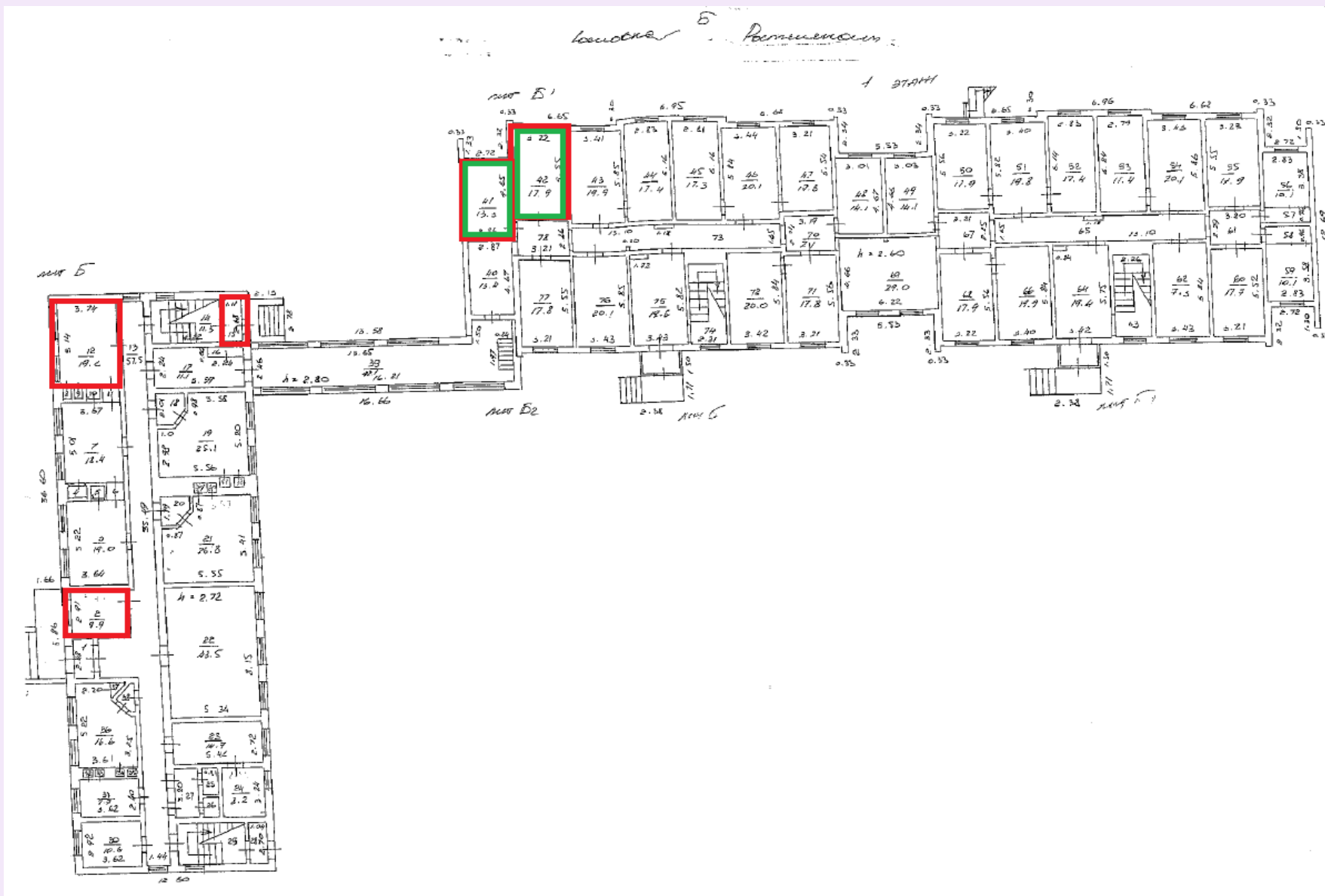




Поэтажный план Объекта 1, расположенного по адресу: Московская область, Одинцовский район, г. Кубинка, ул. Сосновка, д. 20 стр. 3

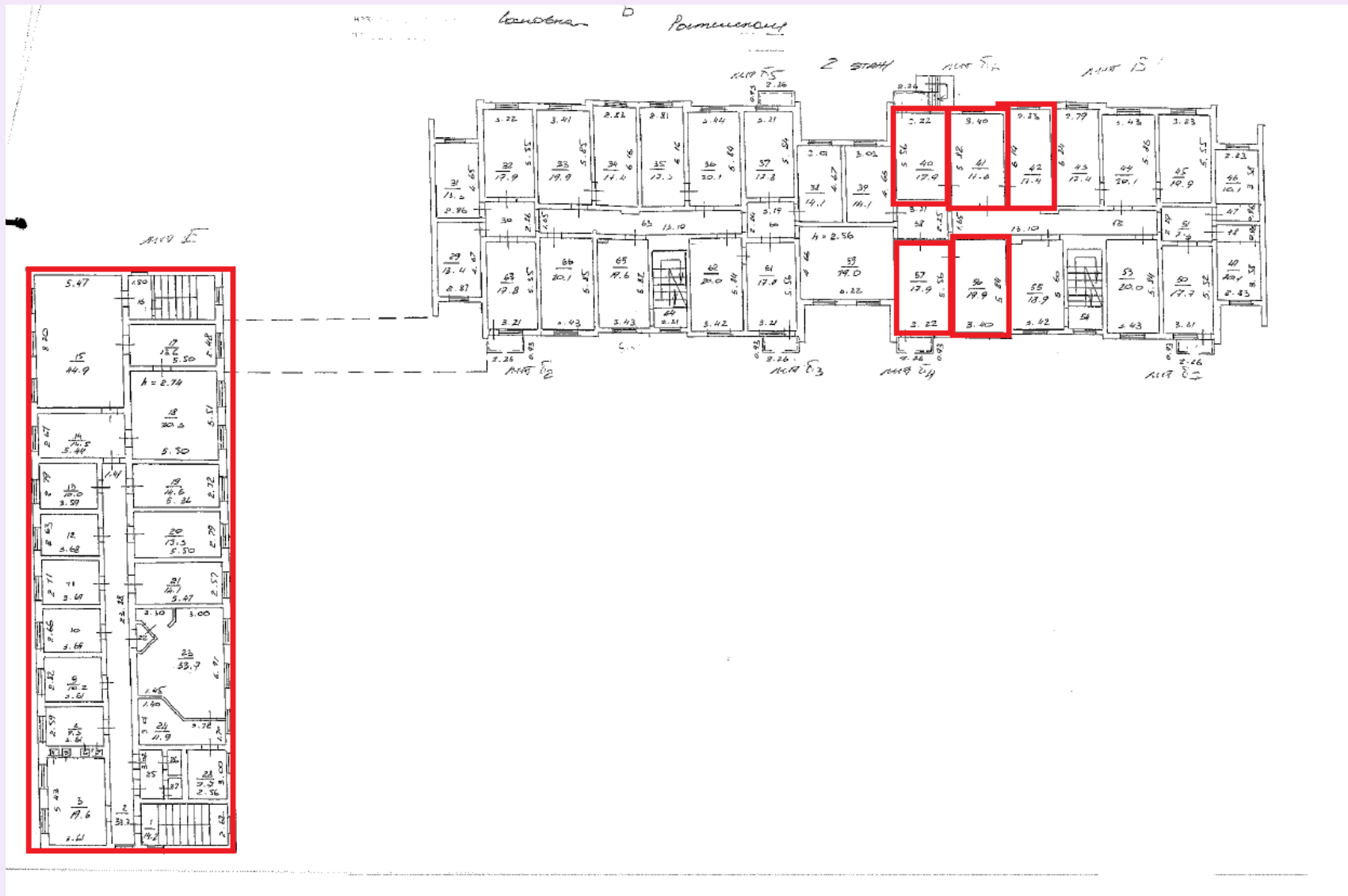
 - площади к обратной аренде сроком на 24 месяца


 - площади к обратной аренде сроком на 10 лет





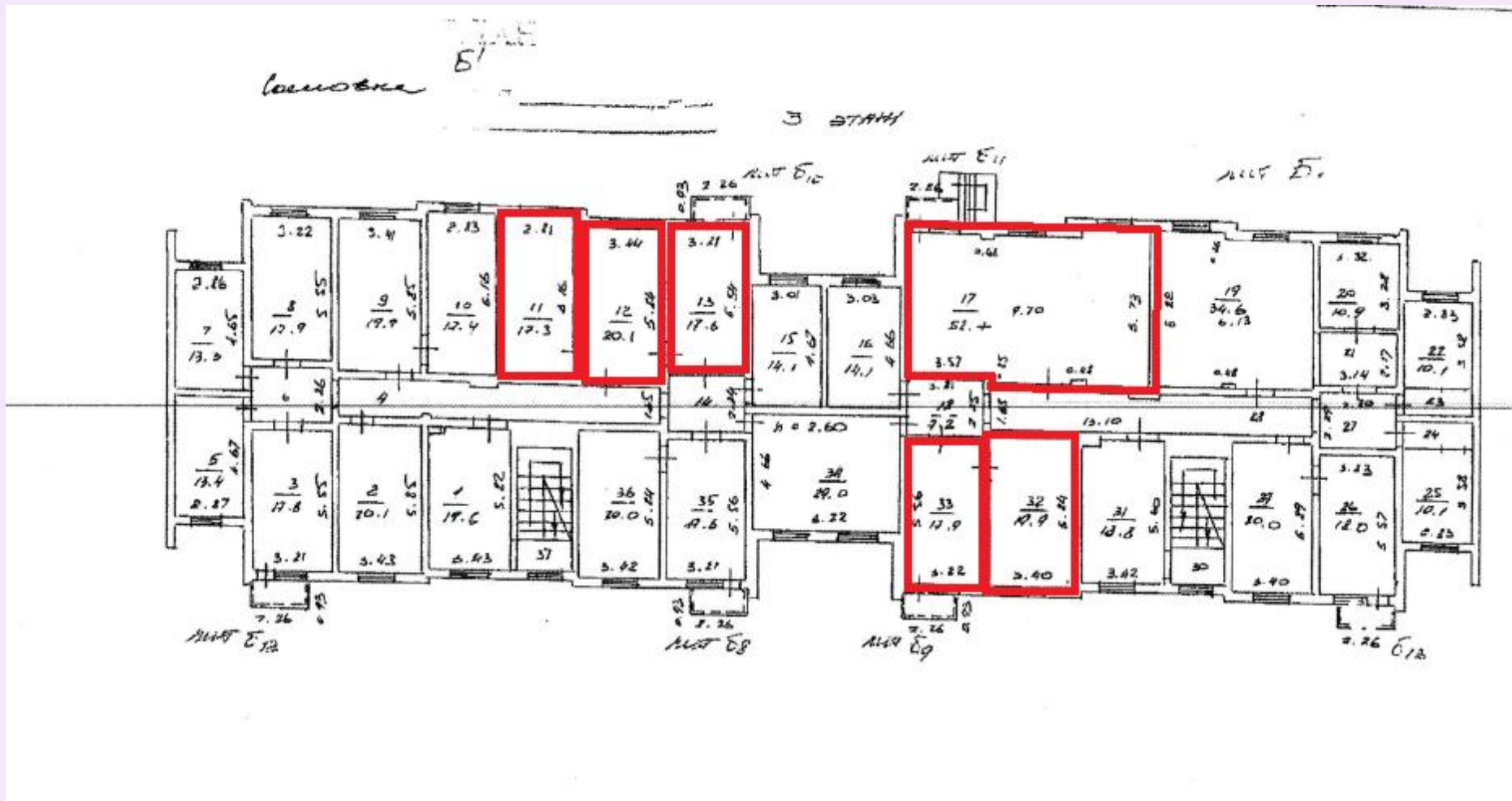
Поэтажный план Объекта 1, расположенного по адресу: Московская область, Одинцовский район, г. Кубинка, ул. Сосновка, д. 20 стр. 3



 - площади к обратной аренде сроком на 24 месяца



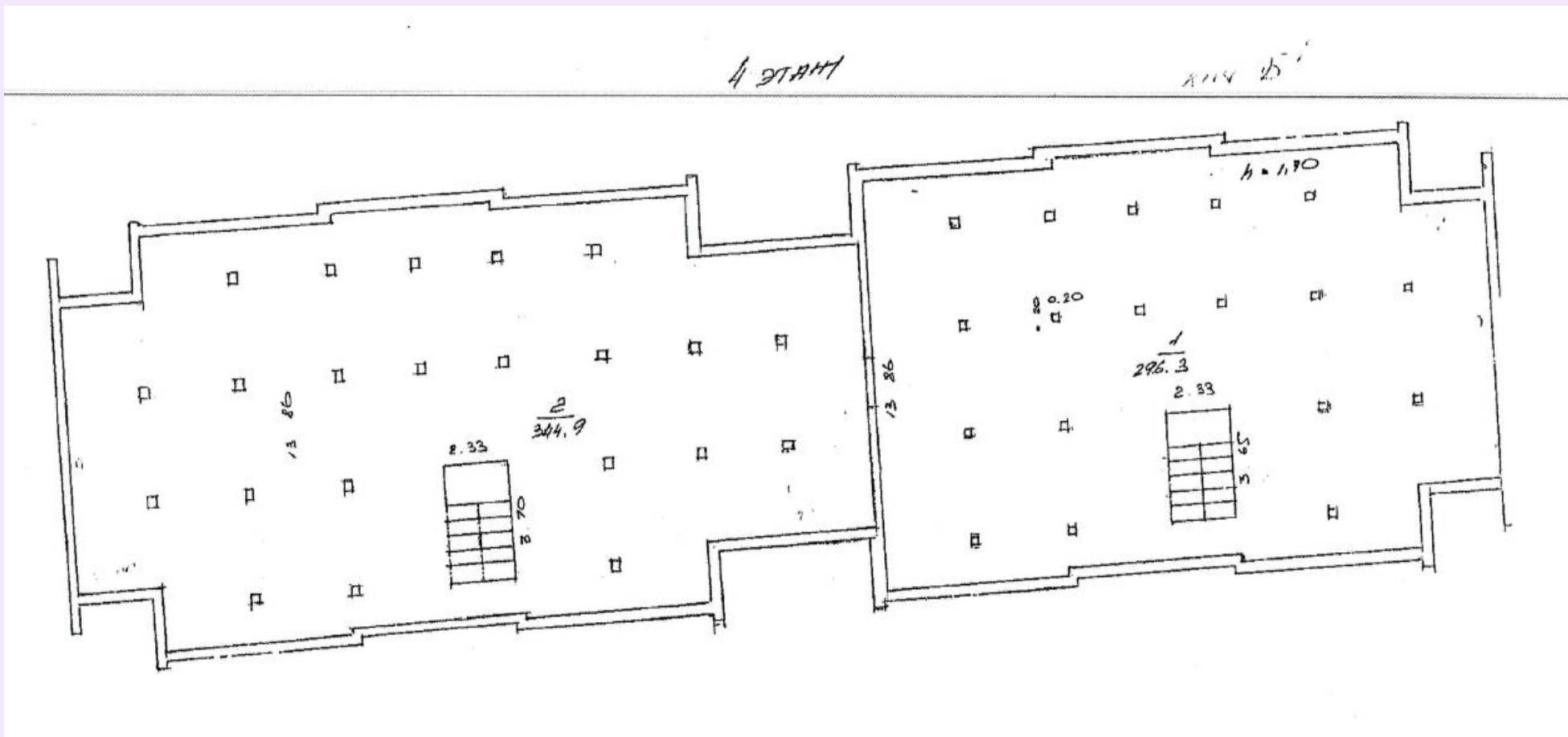
Поэтажный план Объекта 1, расположенного по адресу: Московская область, Одинцовский район, г. Кубинка, ул. Сосновка, д. 20 стр. 3



- площади к обратной аренде сроком на 24 месяца

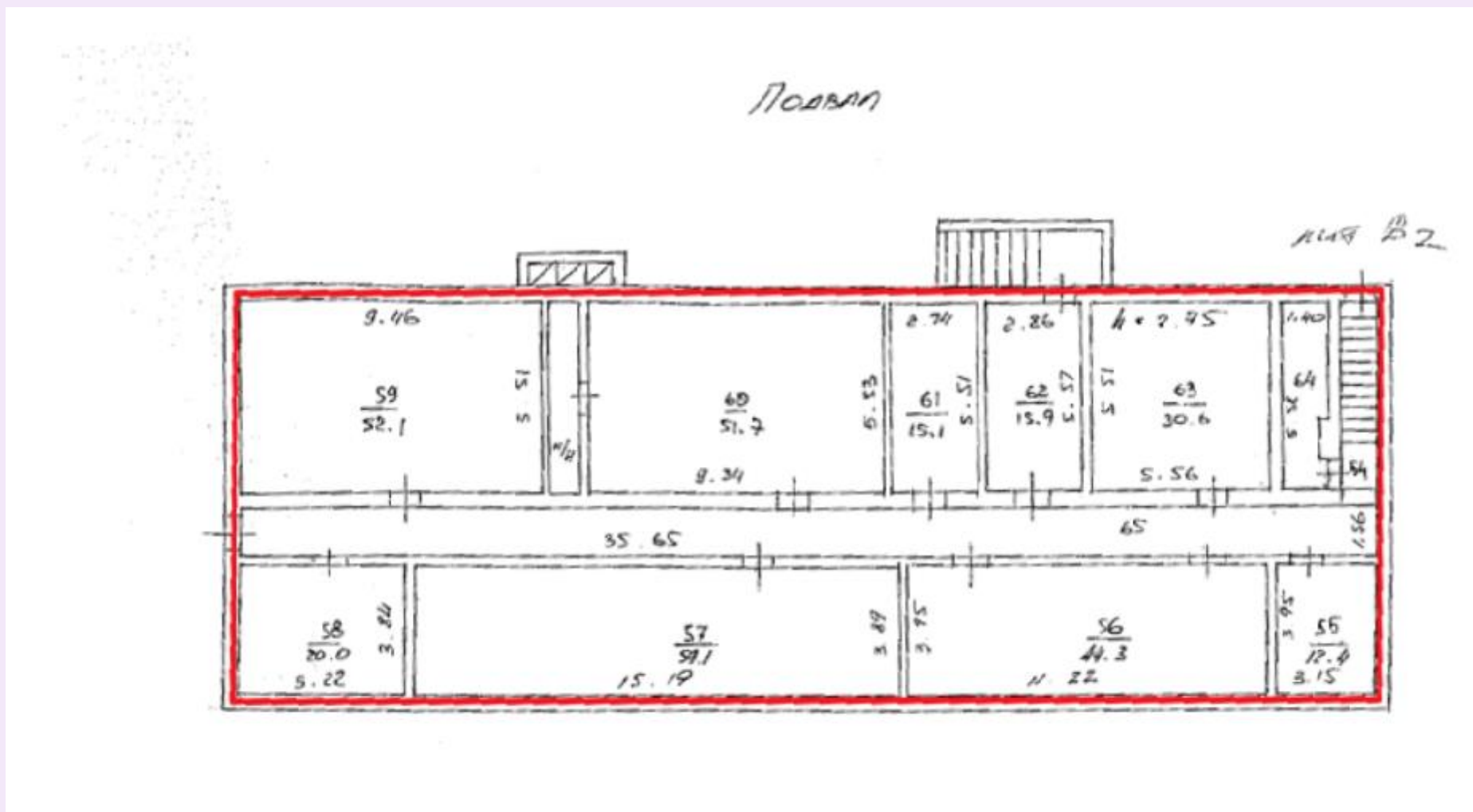


Поэтажный план Объекта 1, расположенного по адресу: Московская область, Одинцовский район, г. Кубинка, ул. Сосновка, д. 20 стр. 3





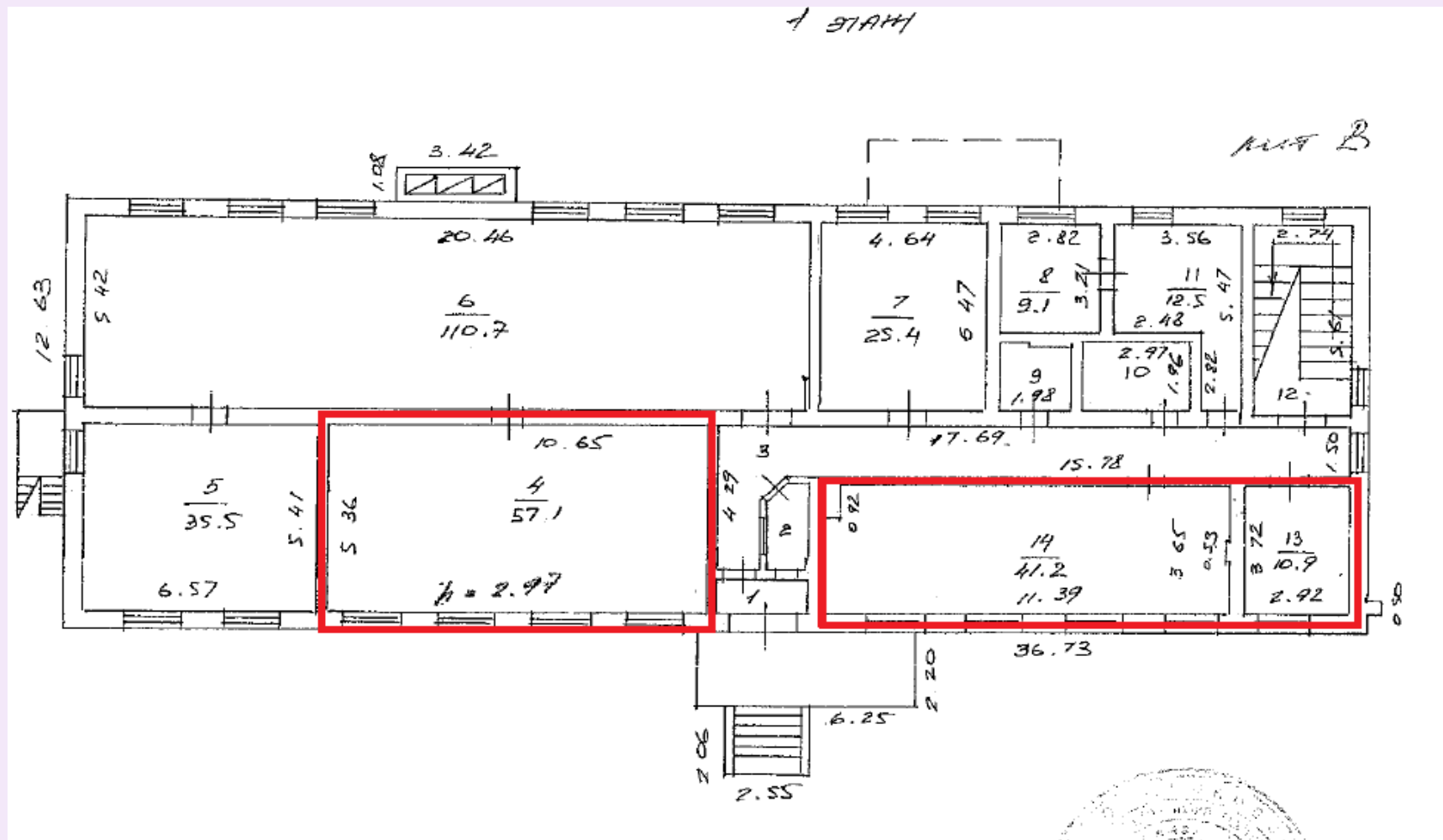
Поэтажный план Объекта 2, расположенного по адресу: Московская область, Одинцовский район, г. Кубинка, ул. Сосновка, д. 20 стр. 4



- площади к обратной аренде сроком на 24 месяца



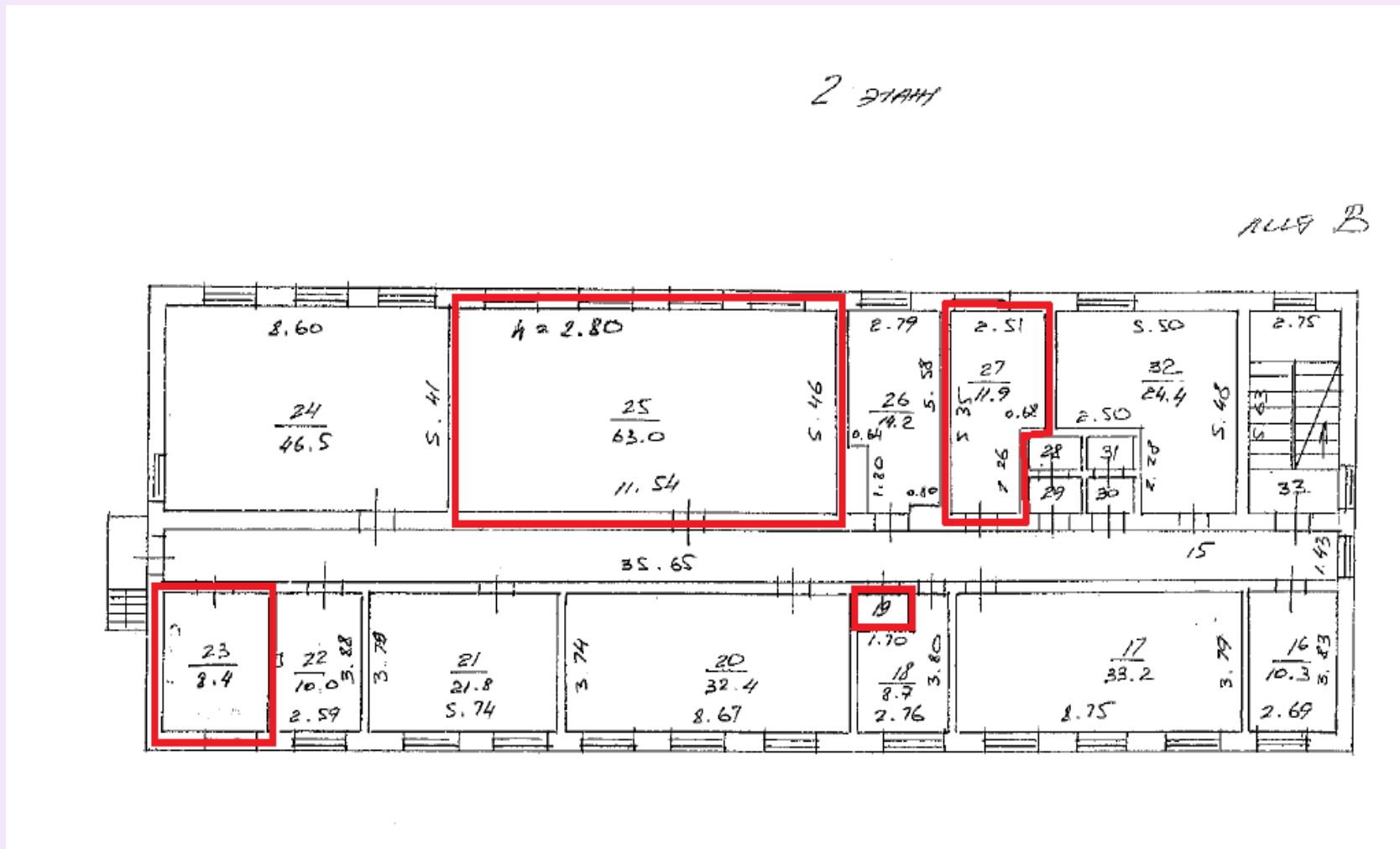
Поэтажный план Объекта 2, расположенного по адресу: Московская область, Одинцовский район, г. Кубинка, ул. Сосновка, д. 20 стр. 4



- площади к обратной аренде сроком на 24 месяца



Поэтажный план Объекта 2, расположенного по адресу: Московская область, Одинцовский район, г. Кубинка, ул. Сосновка, д. 20 стр. 4



- площади к обратной аренде сроком на 24 месяца



Поэтажный план Объекта 2, расположенного по адресу: Московская область, Одинцовский район, г. Кубинка, ул. Сосновка, д. 20 стр. 4

