

Министерство жилищно-коммунального хозяйства РФ

РУЗСКИЙ ФИЛИАЛ ГОСУДАРСТВЕННОГО УНИТАРНОГО ПРЕДПРИЯТИЯ МОСКОВСКОЙ ОБЛАСТИ
"МОСКОВСКОЕ ОБЛАСТНОЕ БЮРО ТЕХНИЧЕСКОЙ ИНВЕНТАРИЗАЦИИ"

ТЕХНИЧЕСКИЙ ПАСПОРТ

на здание Здание 2-х этажное, предназначенное для МТС
(название нежилого строения)

Район Рузский

Город (пос.) Тучково

Улица (пер.) Советская 22

Квартал № _____

Инвентарный № 74-5922-3

Форма технического паспорта
утверждена приказом по МЖКХ
РСФСР от 29 декабря № 576



1447515

ТЕХНИЧЕСКОЕ ОПИСАНИЕ КОНСТРУКТИВНЫХ ЭЛЕМЕНТОВ И ОПРЕДЕЛЕНИЕ ИЗНОСА ЗДАНИЯ

Год постройки _____ Литера П Группа капитальности 1 Число этажей 1

Наименование конструктивных элементов	Описание конструктивных элементов (материал, конструкция, отделка и прочее)	Техническое состояние (осадки, трещины, гнилей и т.п.)	Уд. веса конс. элементов по таблице	Ценностные коэффициенты (поправки) к уд. Весам	Уд. веса после применения ценностных коэффициентов	Износ элементов в %	Процент износа к строению (гр.7*гр.8):100
2	3	4	5	6	7	8	9
Фундаменты							
Наружные и внутренние капитальные стены	кирпичные	трещины	20,0		20,0	40	8,00
Перегородки	Кирпичные, каркасные	трещины в стыках	5,0		5,0	35	1,75
Чердачные перегородки	Междуэтажные		10,0		10,0	35	3,50
	Подвальные	ж/б плиты		трещины в стыках			
Крыша							
Полы	бетонные	сколы, трещины	10,0		10,0	35	3,50
Прочие	Окна		14,0		14,0	40	5,60
	Двери	филенчатые, окрашены		полотна осели			
Отделка	Внутренняя	оштукатурено, окрашено	6,0		6,0	40	2,40
	Наружная						
Отопление	Печи						
	Калориферное						
	АГВ						
	Другое						
	Центральное						
Электро и сантехнические устройства	Электричество	им-ся	0,5		0,5	35	0,18
	Водопровод			повреждения			
	Канализация						
	Гор. водоснабжение						
	Ванны						
	Газоснабжение						
	Напольные эл. плиты						
	Телефон						
	Радио						
	Телевидение						
	Сигнализация						
	Мусоропровод						
Лифт							
Вентиляция							
10. Крыльца, лестницы	лестница бетонная	сколы, трещины	6,0		6,0	45	2,70
ИТОГО:			100		71,5		27,63

Объем (куб. м.)
 6
 2882,0
 1276,0

% износа, приведенный к 100 по формуле $\frac{\text{Сумму процентов износа к строению (гр.9)*100}}{\text{Сумму откорректированных удельных весов (гр.7)}} = \frac{2763}{72} = 39$

6. ТЕХНИЧЕСКОЕ ОПИСАНИЕ КОНСТРУКТИВНЫХ ЭЛЕМЕНТОВ И ОПРЕДЕЛЕНИЕ ИЗНОСА ЗДАНИЯ

Год постройки 1970 Литера А Группа капитальности 1 Число этажей 2

№ пп	Наименование конструктивных элементов	Описание конструктивных элементов (материал, конструкция, отделка и прочее)	Техническое состояние (осадки, трещины, гнили и т.п.)	Уд.веса конс. элементов по таблице	Ценностные коэффициенты (поправки) к уд. Весам	Уд.веса конс. элементов после применения ценностных коэффициентов	Износ элементов в %	Процент износа к строению (гр.7)*100	
1	2	3	4	5	6	7	8	9	
1.	Фундаменты	Кирпичный ленточный	Сколы, трещины	7,0		7,0	40	2,80	
2.	Наружные и внутренние капитальные стены	Кирпичные	трещины	20,0		20,0	35	7,00	
3.	Перегородки	Кирпичные каркасные	Трещины	5,0		5,0	35	1,75	
4.	перегородки	Чердачные	Ж/б плиты	10,0		10,0	30	3,00	
		Междуэтажные	Ж/б плиты						
		Подвальные	Ж/б плиты						
5.	Крыша	Кровельное железо	Неплотность фальцев, ржавчина	4,0		4,0	10	0,40	
6.	Полы	Дощатые, окрашены	Стертость досок	10,0		10,0	30	3,00	
		линолеум. плитка	щели						
7.	Проем	Окна	2-е створные	14,0		14,0	30	4,20	
		Двери	Филенчатые. металлические						
8.	Отделка	Внутренняя	Штукатурка, окраска обои. пластик	6,0		6,0	30	1,80	
		Наружная	Оштукатурено. окрашено						
9.	Отопление	Печи		4,6		4,6	30	1,38	
		Калориферное							
		АГВ	им-ся						
		Другое							
		Центральное							
	Электро и сантехнические устройства	Электричество	Да	незначит. Повреждения	13,4		13,4	30	4,02
		Водопровод	Да						
		Канализация	Да	коррозия					
		Гор. водоснабжение							
		Ванны							
		Газоснабжение							
		Напольные эл. плиты							
		Телефон	Да						
Радио	Да								
Телевидение	Да								
Сигнализация	Да								
Мусоропровод									
Лифт									
Вентиляция	Да								
10.	Крыльца, лестницы	Им-ся		6,0		6,0	20	1,20	
ИТОГО:				100		100,0		30,55	

$$\% \text{ износа, приведенный к 100 по формуле } \frac{\text{Сумму процентов износа к строению (гр.9)*100}}{\text{Сумму откорректированных удельных весов (гр.7)}} = \frac{3055}{100} = 31$$

ДЕЛЕНИЕ

7. ТЕХНИЧЕСКОЕ ОПИСАНИЕ НЕЖИЛЫХ ПРИСТРОЕК, НЕОТАПЛИВАЕМЫХ ПОДВАЛОВ, СЛУЖЕБНЫХ ПОСТРОЕК.

Удельный вес элементов в %

Процент износа к строению (по 7-му классу)

8

9

40

2,80

15

7,00

1,75

3,00

0,40

3,00

4,20

1,80

1,38

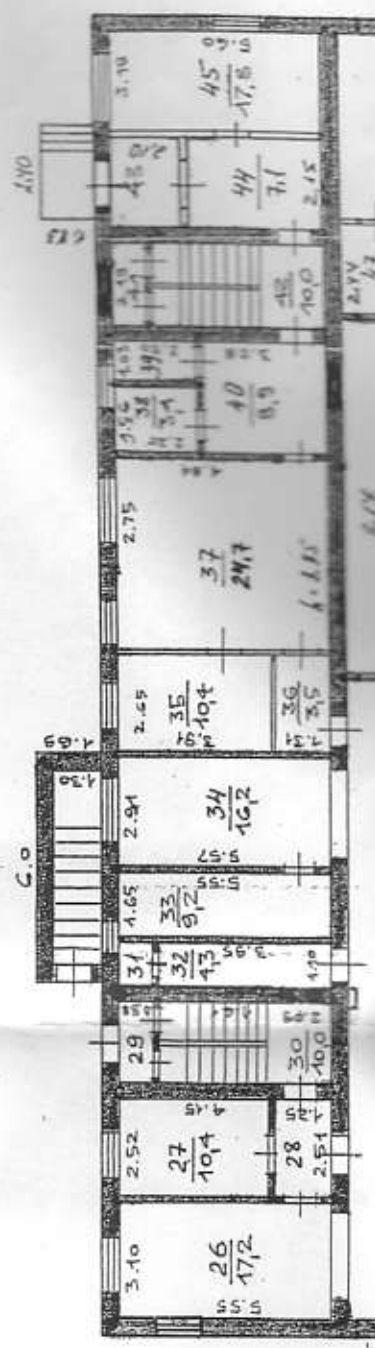
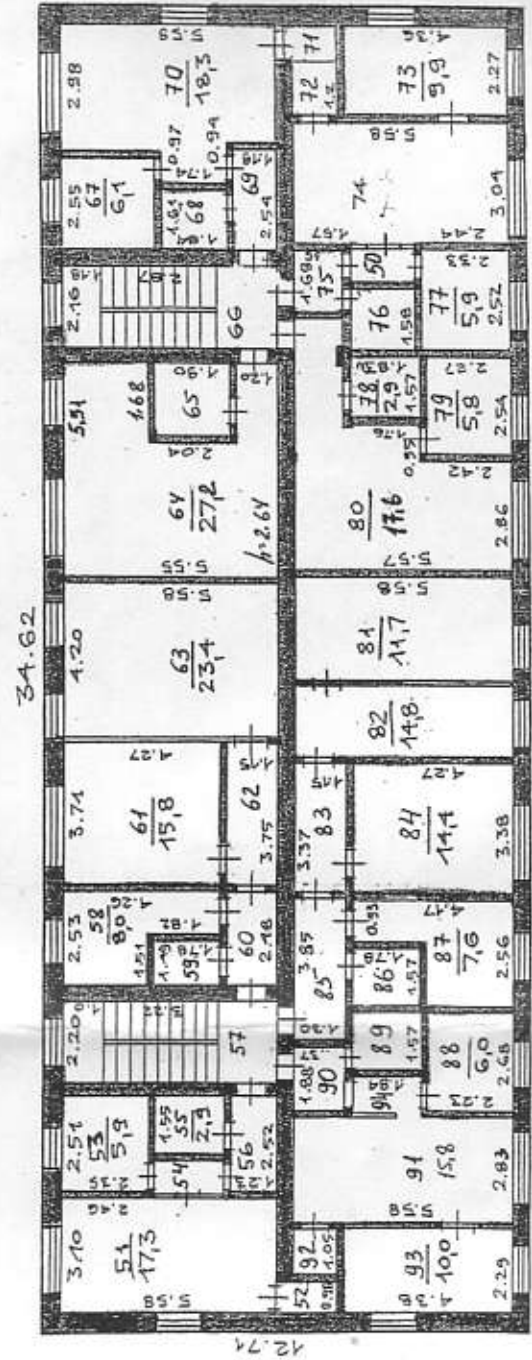
Наименование конструктивных элементов	Лит.	Год постройки			Этажность			Лит.	Год постройки			Этажность		
		Удельные веса по таблице	Ценностные коэффициенты	Уд. веса после применения коэффициентов	Удельные веса по таблице	Ценностные коэффициенты	Уд. веса после применения коэффициентов							
Описание элементов (материал, конструкция, отделка и прочее)					Описание элементов (материал, конструкция, отделка и прочее)					Удельные веса по таблице	Ценностные коэффициенты	Уд. веса после применения коэффициентов		
Фундамент		кирпичн.ленточн.												
Наружные стены		Кирпичные												
Перегородки														
Перекрытия		деревянное												
Крыша		металлическая												
Полы		Бетонная лестница												
Проемы	Окна													
	Двери	деревянные												
Отделка	Внутренняя	оштукатурено												
	Наружная													
Электричество														
Отопление														
Разные работы														
		%износа				%износа								
		ИТОГО:			100	X		ИТОГО:			100	X		

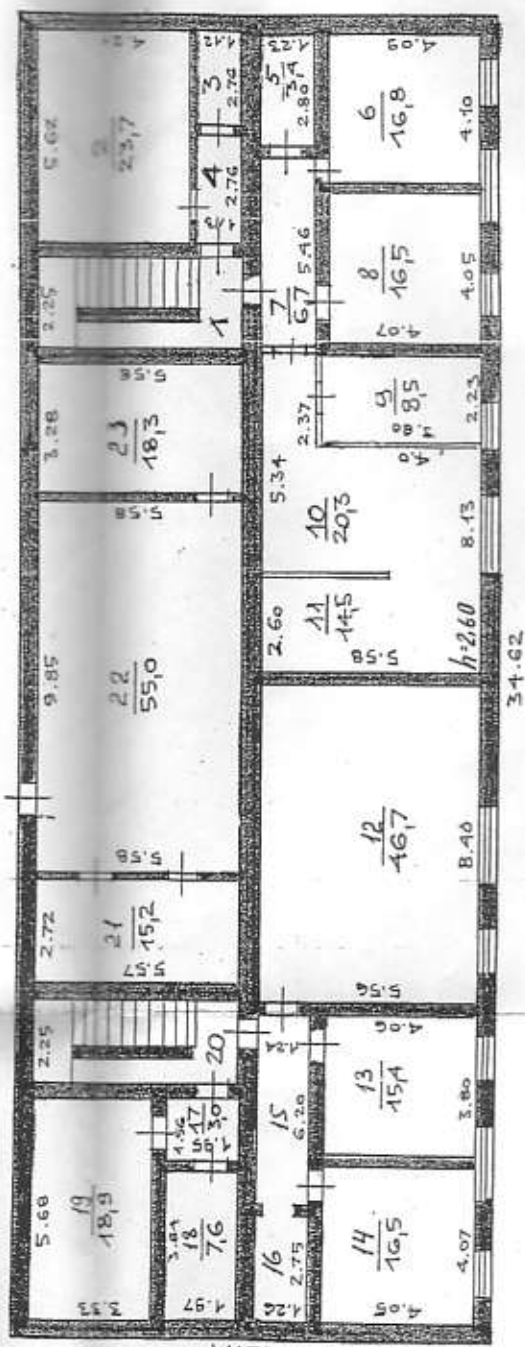
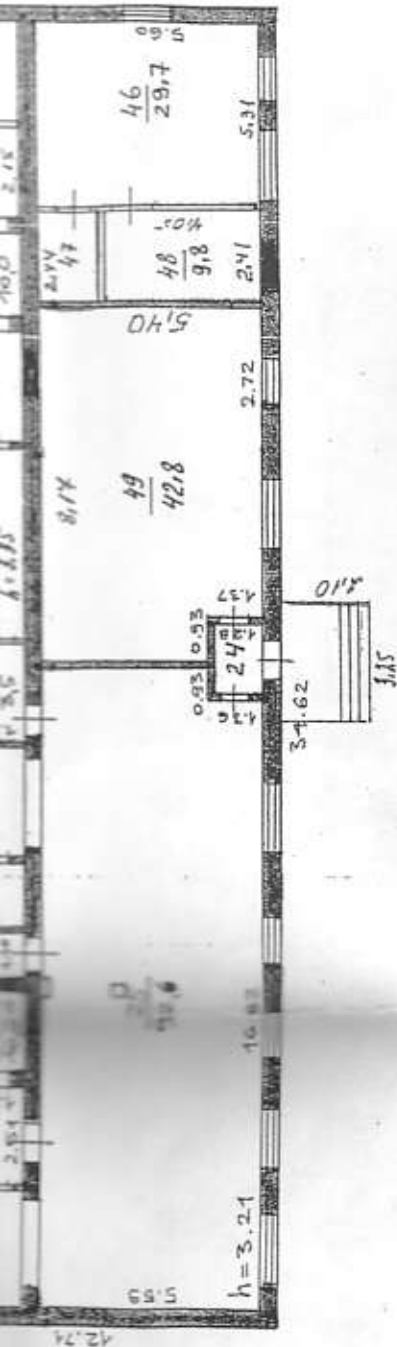
Наименование конструктивных элементов	Лит.	Год постройки			Этажность			Лит.	Год постройки			Этажность		
		Удельные веса по таблице	Ценностные коэффициенты	Уд. веса после применения коэффициентов	Удельные веса по таблице	Ценностные коэффициенты	Уд. веса после применения коэффициентов							
Описание элементов (материал, конструкция, отделка и прочее)					Описание элементов (материал, конструкция, отделка и прочее)					Удельные веса по таблице	Ценностные коэффициенты	Уд. веса после применения коэффициентов		
1	Фундамент													
2	Наружные стены													
3	Перегородки													
4	Перекрытия													
5	Крыша													
6	Полы													
6	Проемы	Окна												
		Двери												
7	Отделка	Внутренняя												
		Наружная												
8	Электричество													
	Отопление													
9	Разные работы													
		%износа				%износа								
		ИТОГО:			100	X		ИТОГО:			100	X		

ПОЭТАЖНЫЙ ПЛАН СТРОЕНИЯ ЛИТ "А, П"

Находящегося в гор. (пос.) Лужково по Светская ул. д. Н. 22
 принадлежащего

Л А Ж





ЭКСПЛИКАЦИЯ
НА ЖИЛЫЕ СТРОЕНИЯ

ОБЩАЯ ПЛОЩАДЬ
ВТОМ ЧИСЛЕ:
ПЛОЩАДЬ КВАРТИРЫ 162,4 м²
ИЗ НЕЕ: ЖИЛАЯ: 168,4 м²
ВСПОМОГАТЕЛЬНАЯ: 94,0 м²
ПРОЧАЯ

ЭКСПЛИКАЦИЯ
НА НЕЖИЛЫЕ СТРОЕНИЯ
Общая площадь 773,0 м²
в том числе:
основная 316,5 м²

ПЕРЕДАМРОСЬКА № 7; 9; 10; 11; 35736; 37; 19
43; 44; 45; 51; 54; 74; 80; 81; 82; 91

2	3	4	5	6	7	8	9	10	11	12	13	14	15	16
			19	подвал	5,68x3,33	18,9							18,9	
			20	подвал	5,57x2,25-3,60x0,40	11,1							11,1	
			21	подвал	5,57x2,72	15,2							15,2	
			22	подвал	9,85x5,58	55,0							55,0	
			23	подвал	5,58x3,28	18,3							18,3	
1			24	тамбур	1,08x1,69	1,8							1,8	3,21
			25	МТС	16,82x5,59-1,36x0,93-0,14x0,44-0,22x0,26	92,6	92,6							
			26	аккумуляторная	5,55x3,10	17,2	17,2							
			27	выпрямительная	4,15x2,52	10,5	10,5							
			28	коридор	2,51x1,25	3,1							3,1	
			29	тамбур	2,18x0,88	1,9							1,9	
			30	лестничная клетка	4,58x2,18	10,0							10,0	
			31	туалет	1,10x0,88	1,0							1,0	
			32	коридор	3,95x1,10	4,3							4,3	
			33	кладовая	5,55x1,65	9,2							9,2	
			34	АТС	5,57x2,91	16,2	16,2							
			35	комната	3,91x2,65	10,4	10,4							
			36	коридор	2,65x1,31	3,5							3,5	
			37	АТС	5,51x4,49	24,7	24,7							
			38	подсобная	2,20x1,56	3,4							3,4	
			39	туалет	2,20x1,03	2,3							2,3	
			40	коридор	3,28x2,70	8,9							8,9	
			41	тамбур	2,19x0,90	2,0							2,0	
			42	лестничная клетка	4,58x2,19	10,0							10,0	
			43	тамбур	2,10x2,02	4,2							4,2	
			44	коридор	3,30x2,15	7,1							7,1	
			45	кабинет	5,60x3,18	17,8	17,8							
			46	Мастерская	5,60x5,31	29,7	29,7							
			47	распределительный	2,44x1,27	3,1							3,1	
			48	шахтная	4,05x2,41	9,8	9,8							
			49	зал переговоров	8,17x5,40-0,93x1,37	42,8	42,8							
2			50	коридор	1,5x0,95	1,4							1,4	
2			51	комната	5,58x3,10	17,3		17,3						2,57

1	2	3	4	5	6	7	8	9	10	11	12	13	14	15	16
				52	кладовая	1,46x0,98	1,4							1,4	
				53	кухня	2,51x2,35	5,9							5,9	
				54	коридор	1,77x0,88	1,6							1,6	
				55	сан.узел	1,85x1,55	2,9							2,9	
				56	коридор	2,52x1,23	3,1							3,1	
				57	лестн, клетка	5,54x2,20	12,2							12,2	
				58	кухня	4,26x2,53-1,82x1,51	8,0							8,0	
				59	сан.узел	1,78x1,49	2,7							2,7	
				60	коридор	2,48x1,20	3,0							3,0	
				61	комната	4,27x3,71	15,8			15,8					
				62	коридор	3,75x1,15	4,3							4,3	
				63	комната	5,58x4,20	23,4			23,4					
				64	радиузел	5,55x5,51-1,68x2,04	27,2								
				65	подсобная	1,90x1,60	3,0							3,0	
				66	лестн, клетка	5,42x2,16	11,7							11,7	
				67	кухня	2,55x2,41	6,1							6,1	
				68	сан.узел	1,84x1,61	3,0							3,0	
				69	коридор	2,54x1,19	3,0							3,0	
				70	комната	5,59x2,98+1,74x0,95	18,3			18,3					
				71	кладовая	1,38x1,00	1,4							1,4	
				72	кладовая	1,20x1,08	1,3							1,3	
				73	комната	4,36x2,27	9,9			9,9					
				74	комната	5,58x3,04	17,0			17,0					
				75	коридор	1,69x1,35	2,3							2,3	
				76	сан.узел	1,78x1,58	2,8							2,8	
				77	кухня	2,52x2,33	5,9							5,9	
				78	сан.узел	1,83x1,57	2,9							2,9	
				79	раздевалка	2,54x2,27	5,8							5,8	
				80	монтерская	6,61x5,57-4,32x3,90-2,42x0,95-0,50x0,19	17,6		17,6						
				81	комната	5,58x2,10	11,7			11,7					
				82	комната	5,58x2,66	14,8			14,8					
				83	коридор	3,37x1,15	3,9							3,9	
				84	комната	4,27x3,38	14,4			14,4					

10. БАЛАНСОВАЯ СТОИМОСТЬ СТРОЕНИЙ И ДВОРОВЫХ СООРУЖЕНИЙ

В ценах какого года	Индекс перео- ценки	Основные строения		Служебные строения		Дворовые сооружения		Всего	
		Полная балансовая	Остаточная балансовая	Полная балансовая	Остаточная балансовая	Полная балансовая	Остаточная балансовая	Полная балансовая	Остаточная балансовая
1	2	3	4	5	6	7	8	9	10
2004			202099,00						202099,00

11. ОБЩАЯ ИНВЕНТАРИЗАЦИОННАЯ СТОИМОСТЬ СТРОЕНИЙ И ДВОРОВЫХ СООРУЖЕНИЙ (руб.)

В ценах какого года	Основные строения		Служебные строения		Дворовые сооружения		Всего	
	Восстано- вительная	Действи- тельная	Восстано- вительная	Действи- тельная	Восстано- вительная	Действи- тельная	Восстано- вительная	Действи- тельная
1	2	3	4	5	6	7	8	9
1969							75962,00	51178,00

Дата выполнения работы	Исполнители			Проверил (бригадир)		Проверил (директор бюро)	
	Должность	Фамилия, Имя, Отчество	Подпись	Фамилия, Имя, Отчество	Подпись	Фамилия, Имя, Отчество	Подпись
25.02.2005	Инж.инвентар.	Никишина Е П				Пряхина Галина Васильевна	

К СВЕДЕНИЮ ВЛАДЕЛЬЦА ЗДАНИЯ

1. О всех случаях переустройства здания или возведения дополнительных построек владельцы обязаны сообщить в местное бюро технической инвентаризации для отражения этих обстоятельств в соответствующей документации.

В целях учета произошедших изменений здания обследуются каждые три года (инструкция Министерства коммунального хозяйства РСФСР от 31 октября 1951 года)

2. Стоимость первичных учетно-оценочных работ и регистрации произошедших в зданиях и земельных участках изменений оплачивается владельцами по таксам, утвержденным Министерством жилищно-коммунального хозяйства РСФСР

Задолженность, не погашенная в установленный срок, взыскивается в беспорядном порядке (Постановление Совета Министров РСФСР от 12 ноября 1962г. № 1497).