

Инвентарный N	5133
Реестровый N	38
Кадастровый N	

**Российская Федерация
Служба технической инвентаризации
Московской области**

Серпуховское бюро технической инвентаризации

Технический паспорт

**на нежилое здание гражданского и производственного
назначения (помещения), гараж, гаражный бокс**
(нужное подчеркнуть)

Расположенное по адресу: г.СЕРПУХОВ, ул. ЧЕХОВА, ДОМ № 40

Объект зарегистрирован за:

Дата регистрации	Наименование собственника Фамилия имя отчество или наименование юр.лица	Долевое участие	Документы, подтверждающие право собственности
30.11.95 г.	АООТ "Электросвязь Московской области"	1	Регистрационное удостоверение МП " БТИ г. Серпухова " от 30.11.95г. № 614

Общие сведения о здании сооружении:

Литер А
Наименование АТС
Использование по назначению
Год постройки 1965 1964/209
Материал стен кирпичные
Износ (%) 27

Техническая характеристика помещения:

Помещение расположено (этаж,ряд)--
Общепользная площадь - 1728,2 кв.м.

Количество этажей - 2



№	Итого
21	132399

Благоустройство общей площади:

электроосвещение, водопровод, канализация,
центральное отопление, горячее водоснабжение,
вентиляция, радио, телефон
 (нужное подчеркнуть)

Действительная стоимость объекта в ценах 1969 года составляет 132399

(сто тридцать две тысячи триста девяносто девять рублей)

Экспликации к планам объекта прилагаются

N по плану	Назначение помещения	Общая (кв.м)	в т.ч.	
			основная	вспомогательная
Итого:				

План земельного участка и поэтажные планы прилагаются.

Паспорт составлен по состоянию на 21.12.92г.

Дата исполнения

03.03.1998 г.

Исполнила

Сафронова Г. В.



Handwritten signature of G.V. Safronova

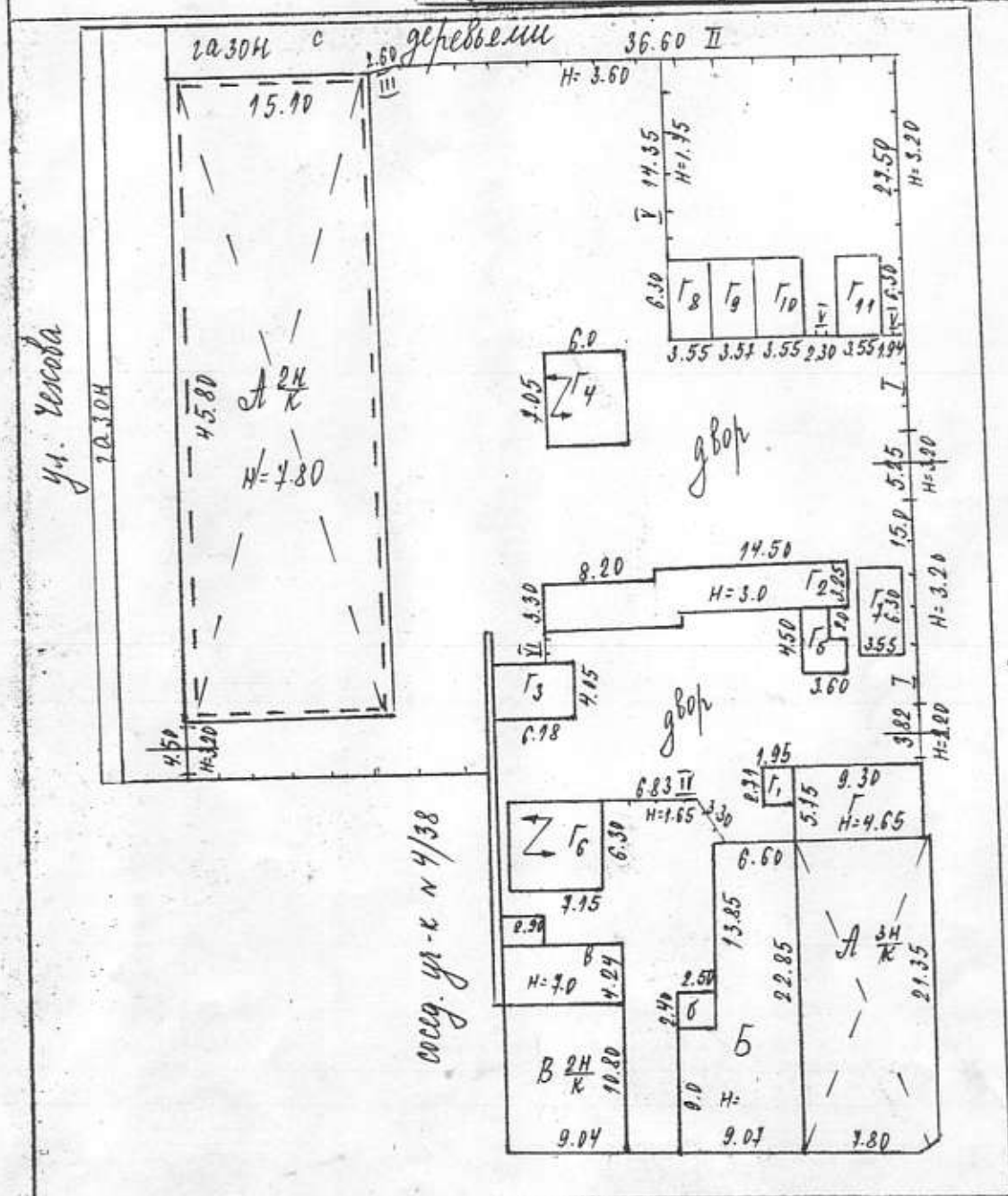
И.н.в. №5133

П Л А Н

КОПИЯ

земельного участка, расположенного в гор. (пос.) г. Серпухове
 по улице 2-я Революции и н.п. Ленина дом № 2/11
 входящегося в пользование

НА ВОЗВЕДЕННЫЕ СТРОЕНИЕ И
 ПРИСТРОЙКИ ЛИТ. Г₈, Г₉, Г₁₀, Г₁₁, Г₁₂
 РАЗРЕШЕНИЕ НЕ ПРЕДЪЯВЛЕНО



ЭКСПЛИКАЦИЯ

Пл. участка по договору 1239 кв. м.
 По фактич. пользованию 3639 кв. м.
 В том числе застроено _____ кв. м.

Масштаб — 1:500



Проверил бригадир _____

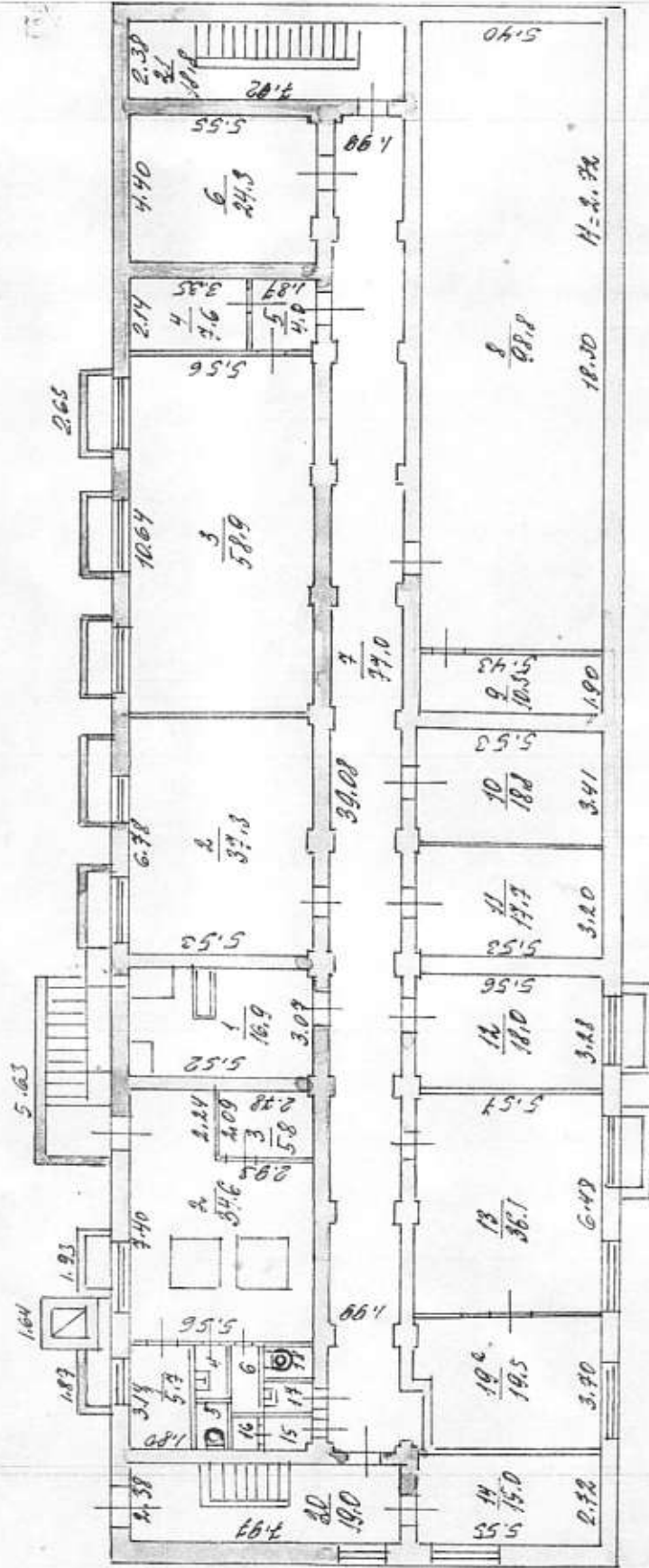
Текущие изменения « _____ » _____ 1988
 Исп. _____ Бригадир _____

Инд. № 5133

Срубовый Часота

40

КОПИЯ



Масштаб 1:200

ш.б. N5133

КОПИЯ

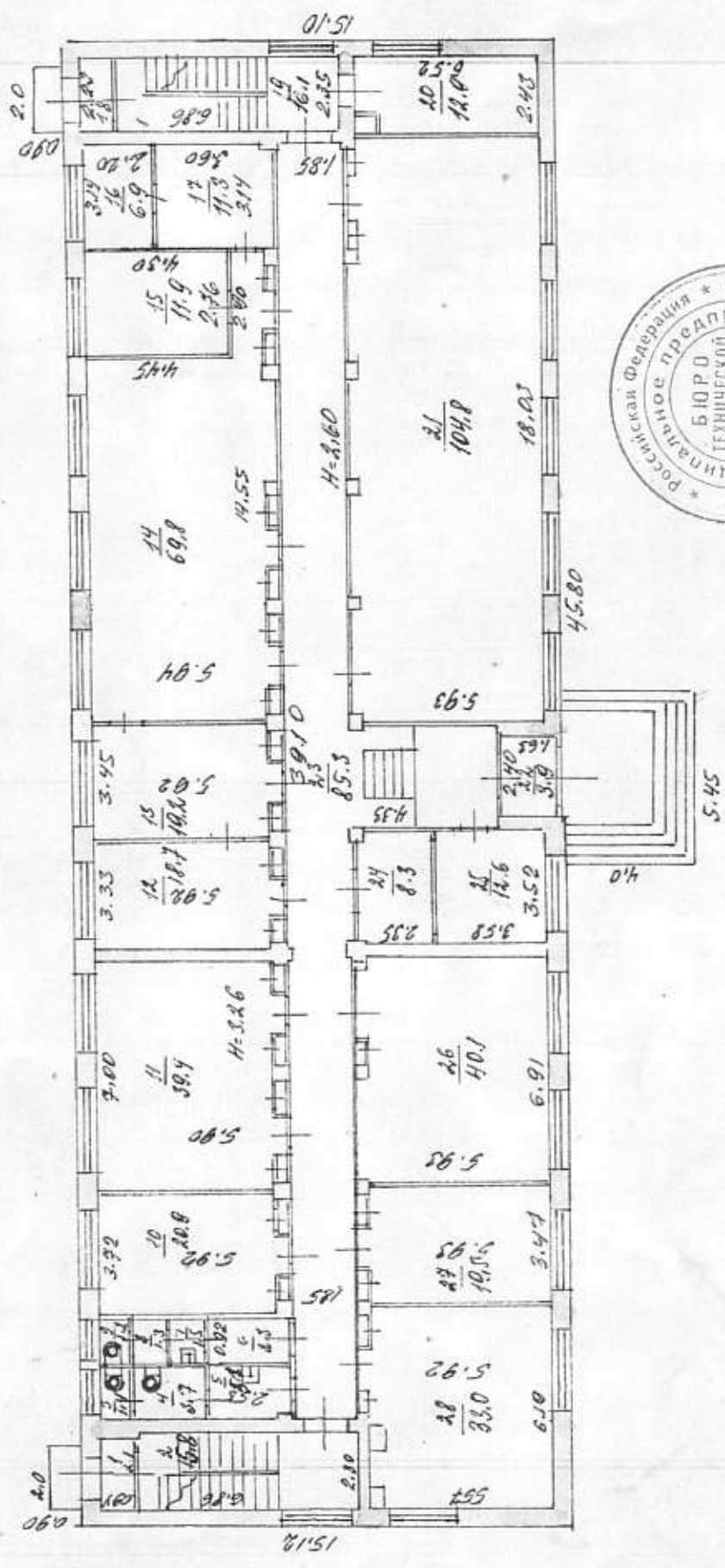
ПРОСТАВЛЕНА

Серуцове

Червоно

40

12магс



Проставлена 23.03.1988
 по распоряжению на 21.12.1982г.
 Мотризов

Масштаб 1:200

Инв. № 5133

ПОСТАВКА ПЛАН

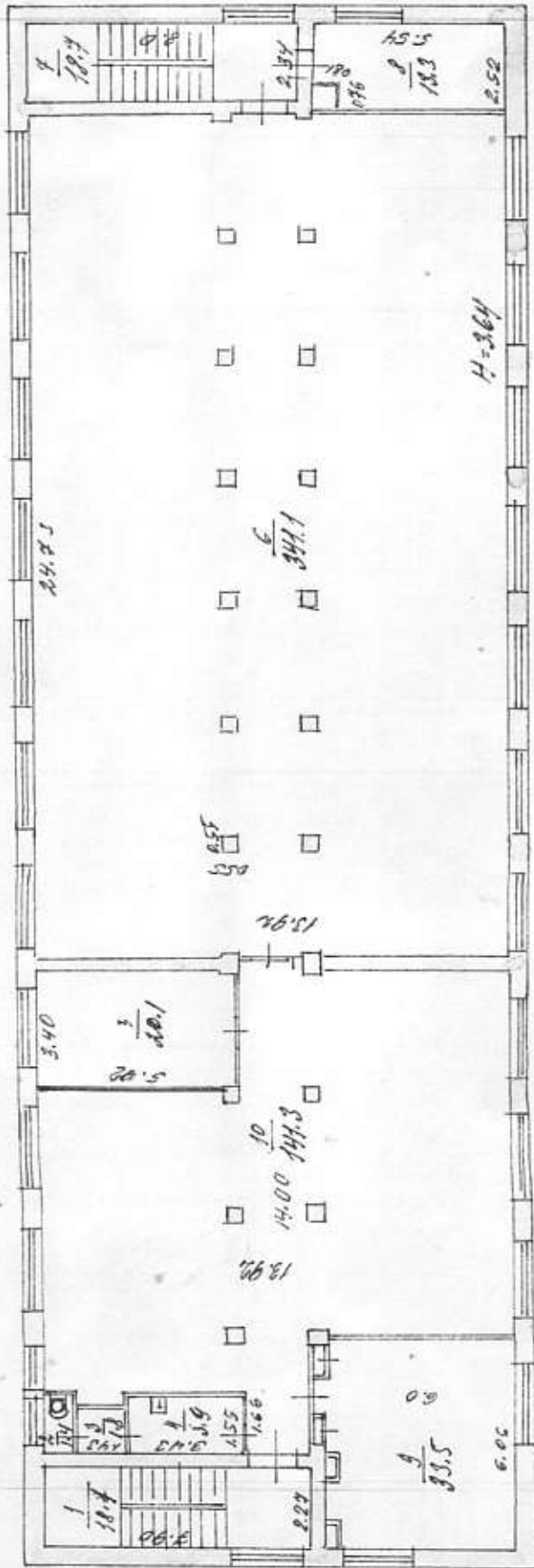
Серпухов

Челова

40

КОПИЯ

2 этаж



Масштаб 1:200

Литера	Этажи (начиная с 1-го и кончая мезанином)	Номер помещения (квартира и пр.)	Назначение частей помещения: жилая комната, кухня, коридор, ванная и т. п.	Формула подсчета площадей по внутреннему обмеру	Площадь по внутреннему обмеру кв. м.			Примечание: самовольно возведенная или самовольно переоборудованная площадь
					общая полезная	жилая	используемая (подсобная)	
под А	подвал	1	Кухня		5,7	5,7	2,72	
		2	—		34,6	34,6		
		3	—		5,8	5,8		
		4	санузел		1,4	1,4		
		5	—		1,2	1,2		
		6	Душ		1,8	1,8		
				Итого:	50,5	50,5		
	II	1	Вен. камера		16,9	16,9		
		2	подвал		37,3	37,3		
		3	Жил. ком.		58,9	58,9		
		4	Висл. к.		7,6	7,6		
		5	подвал		4,0	4,0		
		6	Душ, склад		24,3	24,3		
		7	Кухня		77,0	77,0		
		8	Швейц.		98,8	98,8		
		9	Ком. с/б		10,3	10,3		
		10	Владовая		18,8	18,8		
		11	—		17,7	17,7		
		12	Масшерок		18,0	18,0		
		13	Ком. ут. к.		36,1	36,1		
		14	Архив		15,0	15,0		
		15	Санузел		1,5	1,5		
		16	—		0,9	0,9		
		17	—		1,4	1,4		
		18	—		1,4	1,4		
		19 ^а	Ком. ут. над		19,5	19,5		
				Итого:	578,9	578,9		



ЭКСПЛИКА

Сергучеве

к поэтажному плану строения, расположенного в городе (поселке)

по ули

Дата записи и литеры по плану	Этаж (начиная с первого и кончая последним)	№ помещения (квартиры, торгового, складского и т. п.)	№ по плану строения комнаты, кухни, коридора и т. п.	Назначение частей помещения: жилая комната, канцелярское помещение, классная комната, больничная палата, кухня, коридор и т. п.	Формулы подсчета площади по внутреннему обмеру	Площадь по высту				
						А. М. С.		торговая		
						основная	используемая (подсоб.)	основная	вспомогательная	и др.
А	1		1	Машура		2.1				
			2	Лесник, к.д.		15.8				
			3	Сам. узел		1.4				
			4	— " —		3.7				
			5	Коридор		2.3				
			6	— " —		5.1				
			7	Самуры		1.5				
			8	— " —		1.5				
			9	— " —		1.2				
			10	Колон. пр.		20.9				
			11	Офис. мех. уч.		39.4				
			12	Класс. г. и мех.		18.7				
			13	Клад. сев.д.		19.2				
			14	Служб. м.		69.8				
			15	Кладовая		11.9				
			16	— " —		6.9				
			17	Служб. м.		11.3				
			18	Машура		2.1				
			19	Лесник, к.д.		16.1				
			20	Колон. уч. м.с.		12.9				
			21	Город. к.д.		104.8				
			22	Машура		3.9				
			23	Коридор		85.3				
			24	Лесник, мех. уч.		8.3				
			25	подсоб. м.		12.6				
			26	Лесник, мех. уч.		40.1				
			27	Лесник, мех. уч.		19.5				
			28	Аппараты		33.0				
				шкафы		4.6				
				Итого по 1 му эт.		416.7	162.2			

СПЛИКАЦИЯ

часов

по улице Часова (переулку) № 40 инв. № 5133

Площадь по внутреннему обмеру в квадратных метрах, в том числе предназначенная для помещений

№ с/п	торговые		предприятия обществен. питания		складские						Итого по кварталу, улице, строениям	Высота помещений по внутреннему обмеру
	основная	вспомогательная	основная	вспомогательная	основная	вспомогательная	основная	вспомогательная	основная	вспомогательная		
2.1												3.26
15.8												
1.4												
3.7												
2.3												
5.1												
1.5												
1.5												
1.2												
2.1												
16.1												
3.9												
85.3												
12.6												
4.8												
162.2											548.9	

Дата записи в دفتر по плану	Этажи (наименование первого и конечного этажей)	№ помещения (квартира, торговый, складского и т. п.)	№ по плану строения комнаты, кухни, коридора и т. п.	Назначение частей помещения: жилая комната, канцелярское помещение, классная комната, больничная палата, кухня, коридор и т. п.	Формула подсчета площади по внутреннему обмеру	Площадь по внутреннему обмеру				
						А. М. С.		торговые		общая
						основная	вспомогательная (подсоб.)	основная	вспомогательная	
	II	1	1	Лесник, к.л.		18,1				
		2	2	Санузлы		1,4				
		3	3	Коридоры		1,8				
		4	4	Лестничная		3,9				
		5	5	Вен. калит.		20,1				
		6	6	Архив, зал.	341,1					
		7	7	Лесник, к.л.		18,7				
		8	8	Калит. ст. ште:	13,3					
		9	9	Калит. кад.	33,5					
		10	10	Основы,	141,3					
				шкафы		1,0				
				Всего по 2 эт.	529,2	65,0				
				Всего по зданию:	945,9	782,3				

ИСПОЛНИТЕЛЬ:

Площадь по внутреннему обмеру в квадратных метрах, в том числе предназначенная для помещения

№ п/п (подсоб.)	торговые		предприятия обществен. питания		складские						Итого по квартире, этажу, строению	Высота помещения по внутрен- нему обмеру
	основ- ная	вспомо- гатель- ная	основ- ная	вспомо- гатель- ная	основ- ная	вспомо- гатель- ная	основ- ная	вспомо- гатель- ная	основ- ная	вспомо- гатель- ная		
1												3,64
2												
3												
4												
5												
6												
7												
8												
9												
10												
11												
12												
13												
14												
15												
16												
17												
18												
19												
20												
21												
22												
23												
24												
25												
26												
27												
28												
29												
30												
31												
32												
33												
34												
35												
36												
37												
38												
39												
40												
41												
42												
43												
44												
45												
46												
47												
48												
49												
50												
51												
52												
53												
54												
55												
56												
57												
58												
59												
60												
61												
62												
63												
64												
65												
66												
67												
68												
69												
70												
71												
72												
73												
74												
75												
76												
77												
78												
79												
80												
81												
82												
83												
84												
85												
86												
87												
88												
89												
90												
91												
92												
93												
94												
95												
96												
97												
98												
99												
100												

594,2

1728,2



БРИГАДИР: