

Объекты недвижимости по адресу: МО, Волоколамский г.о., село Осташево, улица Докучаевой, дом 4А, и дом 4

Начальная цена реализации – 6 790 000 руб. с НДС

<https://yandex.ru/maps/-/CDhJVJ7E>

55.854754, 35.867124



Обязательным условием продажи - является заключение договора обратной аренды сроком на 11 месяцев 29 дней, общая площадь арендованных площадей составит 88,4 кв.м, арендная ставка в месяц - 300 руб. за 1 кв.м.

Параметры:

Площадь, кв.м:

Наименование		Площадь, кв.м:
✓ Часть здания, предназначенная под отделение связи, общей площадью 154,4 кв.м., кадастровый номер: 50:07:0000000:22041 (Объект 1) Коммуникации: электроснабжение, отопление, водоснабжение.		- 154,4 кв.м
✓ Здание 1 этажное, предназначенное для энергобазы, общей площадью 75,2 кв.м., кадастровый номер 50:07:0070502:1445 (Объект 2) Коммуникации: электроснабжение, отопление.		- 75,2 кв.м

Земельный участок, общая площадь 1020 кв.м, кад. № 50:25:0130202:15, вид права – аренда (срок аренды до 08.01.2063г, категория земель – земли населенных пунктов, разрешенное использование – для линейно-технического узла.

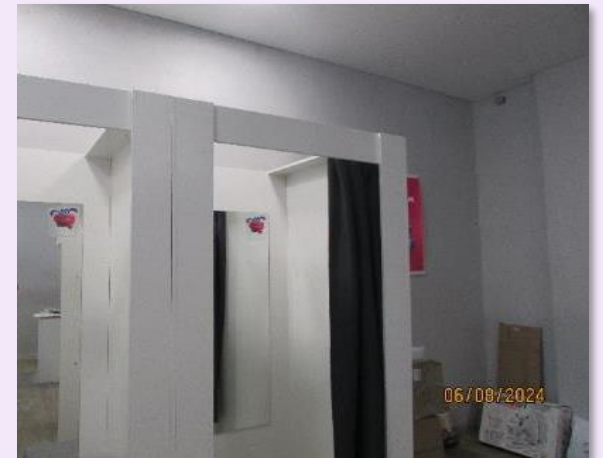
Выделенная
эл.мощность

9 кВт

Удалённость от
центра/города

Объекты расположены на первой линии ул. Докучаевой в центре с. Осташево. Основная застройка квартала расположения объектов – малоэтажная жилая застройка, объекты сферы услуг и государственные учреждения. Объекты расположены на расстоянии 139 км от центра города Москва. Социальная инфраструктура района развита хорошо. Доступность автомобильным транспортом – без ограничений, доступность общественным транспортом – хорошая. Квартал расположения объектов характеризуется развитой инженерной сетью.

**Фотографии объектов недвижимости по адресу:
МО, Волоколамский г.о., село Осташево, улица Докучаевой, дом 4А, и дом 4**



Описание земельного участка по адресу: МО, Волоколамский г.о., село Осташево, улица Докучаевой, дом 4А, и дом 4

Участки 50:07:0070514:308

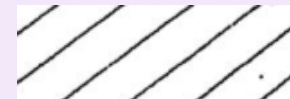
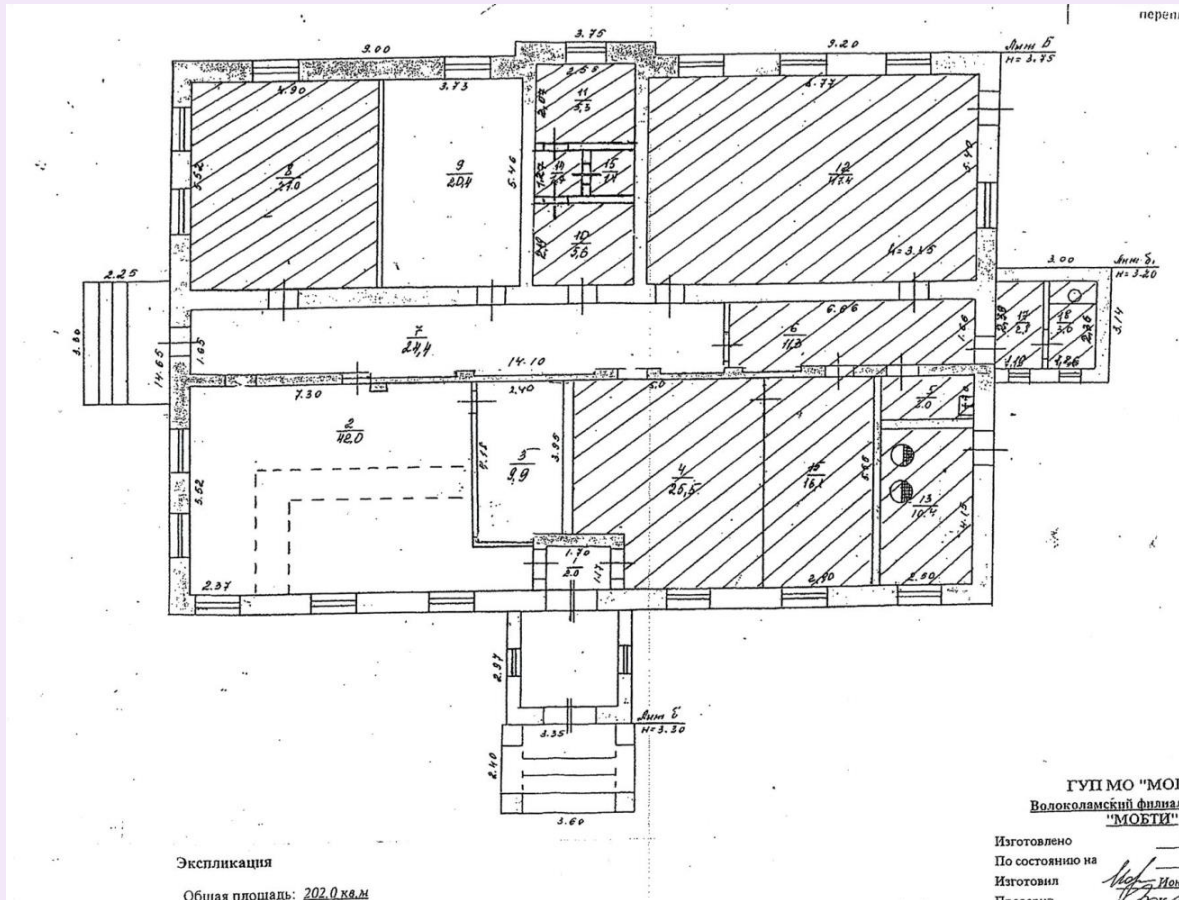
Земельный участок 50:07:0070514:308 Без координат границ
обл. Московская, р-н Волоколамский, с/пос. Осташевское, с. Осташево, ул. Докучаева
Для линейно-технического узла

Информация	Услуги
Тип:	Объект недвижимости
Вид:	Земельный участок
Кадастровый номер:	50:07:0070514:308
Кадастровый квартал:	50:07:0070514
Адрес:	обл. Московская, р-н Волоколамский, с/пос. Осташевское, с. Осташево, ул. Докучаева
Площадь декларированная:	1 020 кв. м
Статус:	Ранее учтенный
Категория земель:	Земли населённых пунктов
Разрешенное использование:	Для линейно-технического узла
Форма собственности:	-
Кадастровая стоимость:	370 290,6 руб.
дата определения:	01.01.2022
дата утверждения:	-
дата внесения сведений:	25.12.2022

Описание и технические параметры, поэтажный план объекта в по адресу: МО, Волоколамский г.о., село Осташево, улица Докучаевой, дом 4А, и дом 4

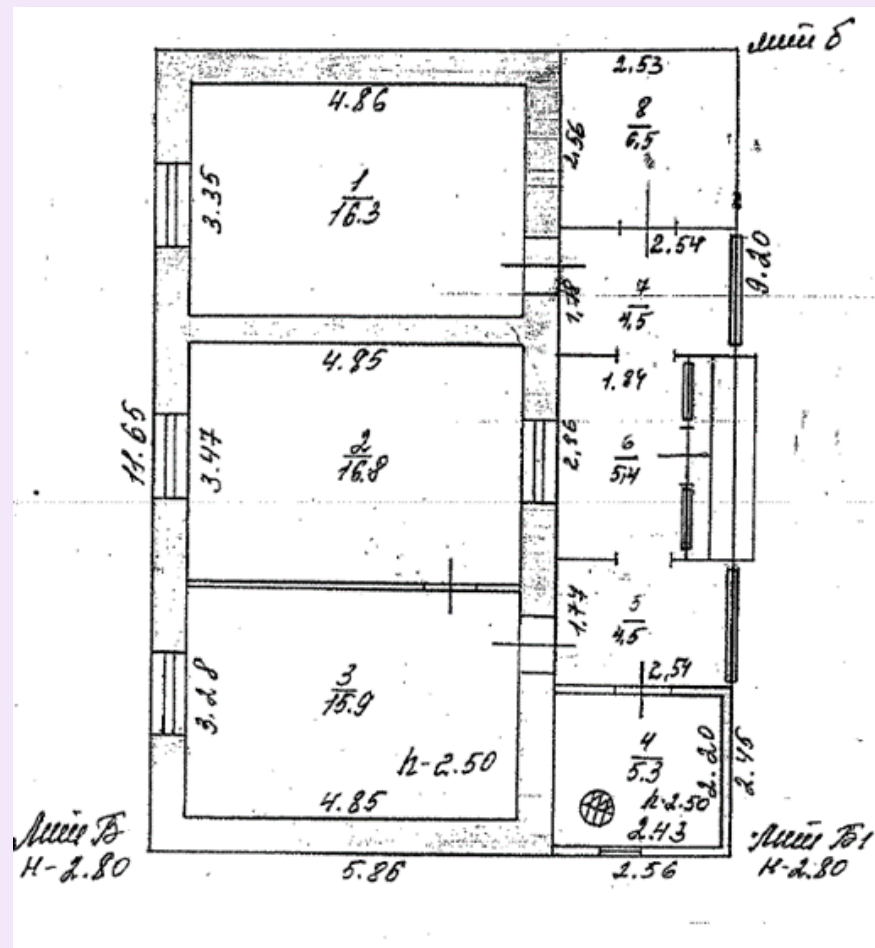
Наименование параметра	Значение параметра	Значение параметра
Наименование	Часть здания, предназначенная под отделение связи	Здание 1 этажное, предназначенное для энергобазы
Назначение	Нежилое	Нежилое
Адрес	Российская Федерация, Московская область, Волоколамский городской округ, село Осташево, улица Докучаевой, дом 4 помещение 2	Российская Федерация, Московская область, Волоколамский городской округ, село Осташево, улица Докучаевой, дом 4А
Тип объекта	часть здание	отдельно стоящее здание
Кадастровый номер	50:07:0000000:22041	50:07:0070502:1445
Инвентарный номер	317062	365225
Этаж	1 этаж	1 этаж
Общая площадь объекта оценки, кв.м., в т.ч.:	229,6	
Общая площадь объекта, кв.м.	154,4	75,2
Объем здания, куб.м.	-	263,0
Площадь застройки, кв. м	-	98,2
Год постройки (по Техническому паспорту)	1958	1968
Тип входа	отдельный	отдельный
Высота потолков, м	3,45	2,50
Конструктивные элементы здания		
Фундаменты	бутовый ленточный	-
Стены	кирпичные в 2 кирп.	кирпичные
Перегородки	кирпичные каркасно-обшивк.	-
Перекрытия	деревянное утеплители	-
Крыша	железная, стропила из бревн.	-
Проемы	оконные: двойные створные; дверные: филенчатые	-
Инженерные коммуникации	электроснабжение, водоснабжение, отопление (газовый котел)	электроснабжение, отопление отключено (газовый котел)
Текущее использование	в аренду под пункт выдачи товаров	для нужд ПАО "Ростелеком"
Тип планировки	смешанная	смешанная

Поэтажный план объекта 1 по адресу: МО, Волоколамский г.о., село Осташево, улица Докучаевой, дом 4А, и дом 4

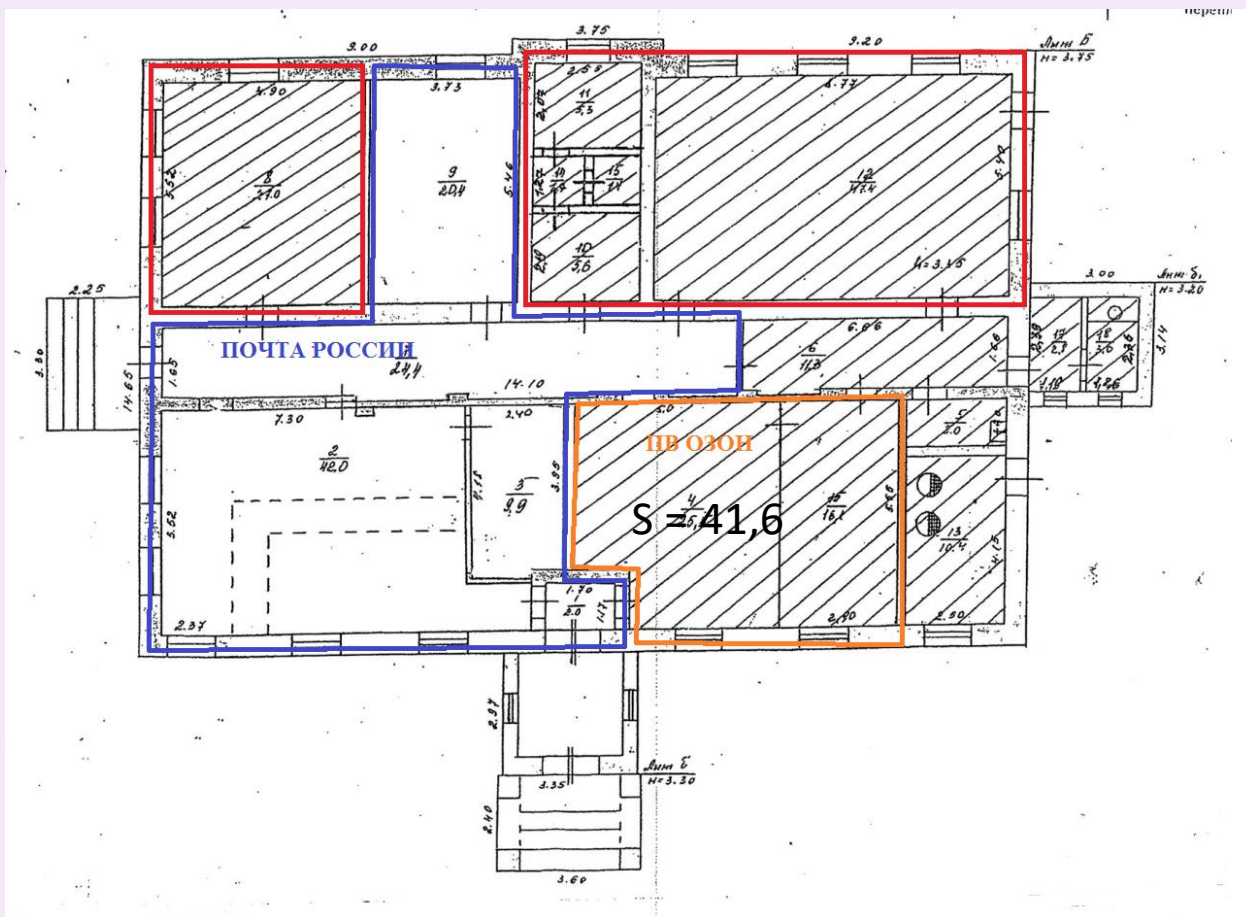


-собственность ПАО Ростелеком

Поэтажный план объекта 2 в по адресу:
МО, Волоколамский г.о., село Осташево, улица Докучаевой, дом 4А, и дом 4



Поэтажный план помещений к обратной аренде: МО, Волоколамский г.о., село Осташево, улица Докучаевой, дом 4А, и дом 4



- ОБРАТНАЯ АРЕНДА
- АРЕНДАТОР - ПУНКТ ВЫДАЧИ

Условия обратной аренды (1 этаж)	
Площадь	88,4 кв.м.
Срок	11 месяцев 29 дней
Ставка за 1 кв.м./мес. без НДС	300 руб. (ар. ставка включает расходы на коммунальные услуги, кроме ЭЭ, уборки и вывоза мусора)
Арендная плата в мес. без НДС	26 520 руб.
Доходная аренда (ар.плата в мес. без НДС)	18 720 руб.