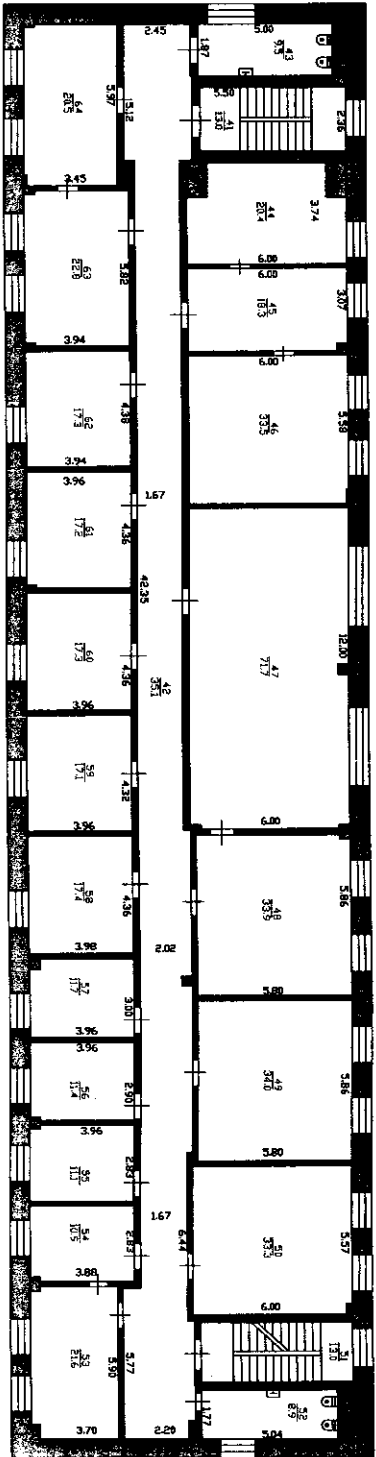
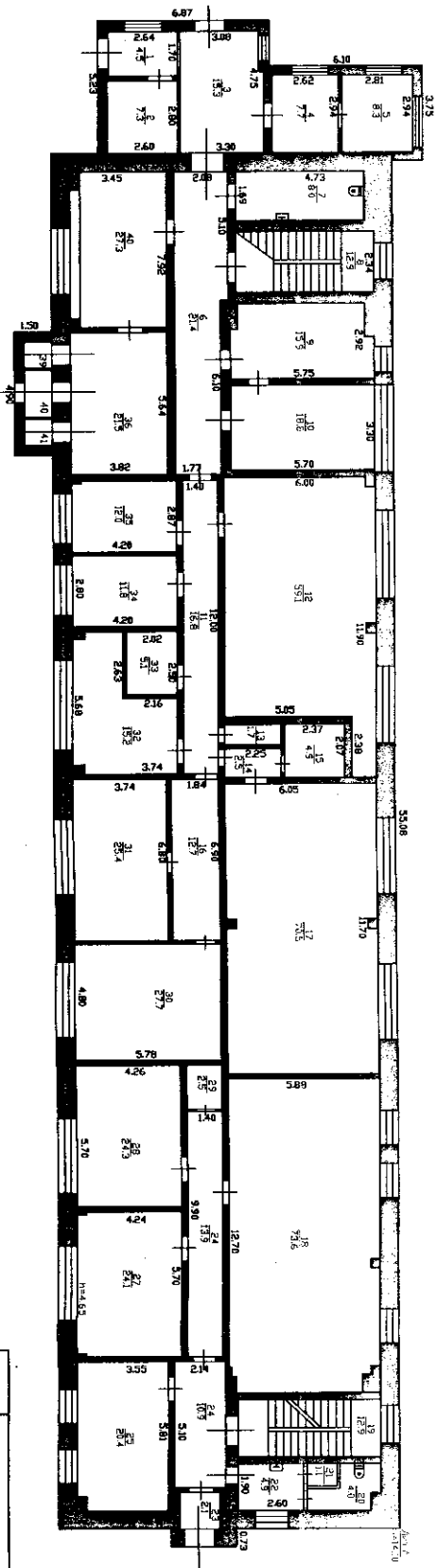


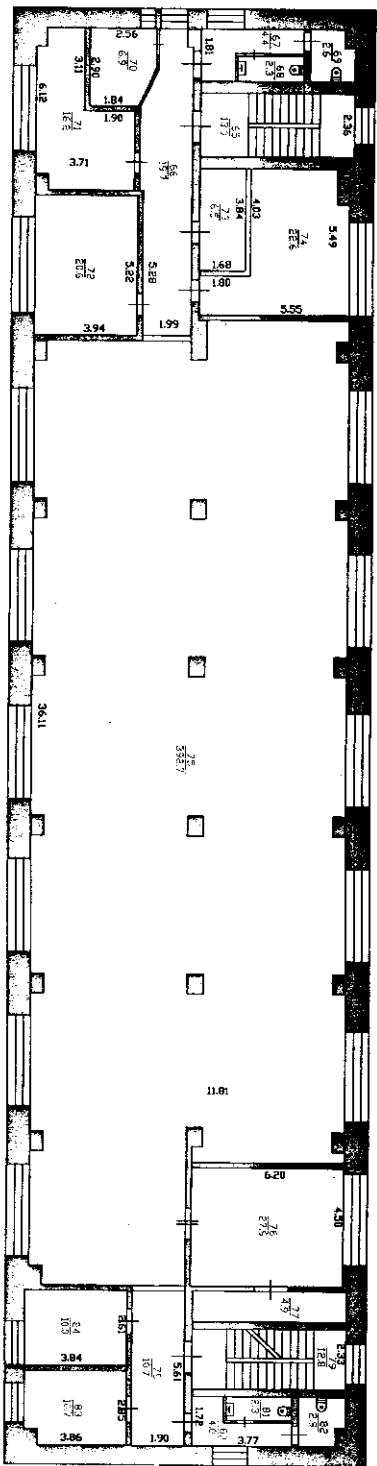
План 2 этажа



План 1 этажа



РД	ГУП "Леноблгипроархитект"	инв.№
47		
лист №2	Постыльный план здания АТС, расположенного по адресу: Ленинградская область, г. Гатчина, ул. Хохлова, д.14	М 1:200
Дата	Фирма	Подпись
28.11.11	Исполнитель Щемочаев О.С.	<i>[Signature]</i>
28.11.11	Проверил Савина Л.И.	<i>[Signature]</i>



План 3 этажа

РФ	ТУП "Леноблисполгвизация"	инв. №
47		М
лист №3	Позывной план здания АТС, расположенного по адресу: Ленинградская область, г. Гатчина, ул. Хохлова, д.14	1.200
Дата	ФИО	Подпись
28.11.11	Исполнитель	<i>Шумякова О.С.</i>
28.11.11	Проверил	<i>Савина Л.И.</i>