

Лавлово-Лосадское

бюро технической инвентаризации

ТЕХНИЧЕСКИЙ ПАСПОРТ

на здание здание для установки кондиционеров № 4
(назначение нежилого строения)

Район _____

Город (пос.) Лавловский Лосад

Улица (пер.) Большая Покровская дом 62

квартал № _____

инвентарный № 4407

VI. Описание конструктивных элементов здания и определение износа

Литера И Год постройки 2000 Число этажей 1

Группа капитальности _____ Вид внутренней отделки краска

№№ п.п.	Наименование	Описание конструктивных элементов (материал, конструкция, отделка и пр.)	Техническое состояние осадки, трещины, гниль и т.п.	Удельный вес по таблице	Поправки к удельному весу в %	Удельный вес констр. элем. с поправками	Износ в %	% износа к строению (гр. 7 x гр. 8) / 100	Текущие изменения	
									эле-мента	к стро-еви
1	2	3	4	5	6	7	8	9	10	11
1	Фундаменты	<u>бетонной</u> <u>железобетонной</u>								
2	а) Стены и их наружная отделка	<u>кирпичная</u>								
	б) Перегородки									
3	Перекрытия	чердачное	<u>бетон</u>							
		междуэтажное								
		надподвальное								
4	Крыша	<u>объемная</u>								
5	Полы	<u>бетон</u>								
6	Проемы	оконные	<u>красные</u>							
		дверные	<u>красные</u>							
7	Внутренняя отделка	<u>краска</u>								
8	Санитарно-электротехнические устройства	отопление								
		водопровод								
		канализация								
		электроосвещ.	✓							
		радио								
		телефон								
		ванны								
		вентиляция								
		горячее водоснабжение								
		лифты								
9	Прочие работы	<u>красные</u>								

Итого: 100 × × ×
 Процент износа, приведенный % износа (гр. 9) x 100

0%

Литера	Группа капитальности	№№ п.п.	Наименование
		1	Фундаменты
		2	а) Стены и их отделка б) Перегородки
		3	Перекрытия чердачные междуэтажные надподвальные
			Крыши
			Полы
			Проемы оконные дверные
			Внутренняя отделка
			Санитарно-электротехнические устройства отопление водопровод канализация электросвещение радио телефон ванны вентиляция горячее водоснабжение лифты
			Прочие работы
			Процент износа

VI. Описание конструктивных элементов здания и определение износа

Дом № _____ Год постройки _____ Число этажей _____

Этажность _____ Вид внутренней отделки _____

к
стро-
ен.
11

№ п/п	Наименование	Описание конструктивных элементов (материал, конструкция, отделка и пр.)	Техническое состояние осадки, трещины, гниль и т. п.	Удельный вес по таблице	Поправки к удельному весу в %	Удельный вес констр. элем. с поправками	Износ в %	Текущие изменения износа в %		
								% износа к строению (гр. 7 x гр. 8) / 100	эле-мента	к стро-ен.
	2	3	4	5	6	7	8	9	10	11
1	Фундаменты									
2	а) Стены и их наружная отделка									
	б) Перегородки									
3	Перекрытия									
	чердачное									
	междуэтажное									
	надподвальное									
	Крыша									
	Полы									
4	Проемы									
	оконные									
	дверные									
	Внутренняя отделка									
5	Санитарно-технические устройства									
	отопление									
	водопровод									
	канализация									
	электроосвещ.									
	радио									
	телефон									
	взвны									
	вентиляция									
	горячее водоснабжение									
	лифты									
	Прочие работы									

Итого: 100 × × ×

Иные виды, приведенный

% износа (гр. 9) x 100

VI. Описание конструктивных элементов здания и определение износа

Литера _____ Год постройки _____ Число этажей _____

Группа капитальности _____ Вид внутренней отделки _____

№ п.п.	Наименование	Описание конструктивных элементов (материал, конструкция, отделка и пр.)	Техническое состояние (осадки, трещины, гильи и т. п.)	Удельный вес по таблице	Поправка к удельному весу в %	Удельный вес конструк. элем. с поправками	Износ в %	Текущие назначения износа в %		
								% износа к строению (гр. 7 и гр. 8) $\frac{100}{100}$	эле-мента	к строению
1	2	3	4	5	6	7	8	9	10	11
1	Фундаменты									
2	а) Стены и их наружная отделка									
	б) Перегородки									
3	Перекрытия	чердачное								
		междуэтажное								
		надподвальное								
4	Крыша									
5	Полы									
6	Проемы	оконные								
		дверные								
7	Внутренняя отделка									
8	Санитарно-электротехнические устройства	отопление								
		водопровод								
		канализация								
		электроосвещ.								
		радио								
		телефон								
		взвны								
		вентиляция								
		горячее водо-снабжение								
		лифты								
9	Прочие работы									

Итого: 100 × ×

Процент износа, приходящийся

Фу
 Ст
 Пе
 Кри
 Пол
 Пре
 Отд
 Элек
 Про
 Фунда
 Стены
 Перекры
 Крыша
 Полы
 проемы
 Отделочны
 Электроосв
 Прочие раб
 И
 Х.
 Литера по плану
 Назв
 зда
 ч
 И Осн
 стро

XI. Техническое описание служебных построек

Наименование конструктивных элементов	Литера..... Н=	Удельный вес по таблице	Поправки Удельный вес с поправками	Литера..... Н=	Удельный вес по таблице	Поправки Удельный вес с поправками	Литера..... Н=	Удельный вес по таблице	Поправки Удельный вес с поправками
	Фундаменты . . .								
Стены и перегородки .									
Перекрытия . . .									
Крыша . . .									
Полы . . .									
Проемы . . .									
Отделочные работы .									
Электроосвещение . .									
Прочие работы . . .									
Итого . . .		100	×		100	×		100	×
Формулы для подсчета площади, объема									

Наименование конструктивных элементов	Литера..... Н=	Удельный вес по таблице	Поправки Удельный вес с поправками	Литера..... Н=	Удельный вес по таблице	Поправки Удельный вес с поправками	Литера..... Н=	Удельный вес по таблице	Поправки Удельный вес с поправками
	Фундаменты . . .								
Стены и перегородки .									
Перекрытия . . .									
Крыша . . .									
Полы . . .									
Проемы . . .									
Отделочные работы .									
Электроосвещение . .									
Прочие работы . . .									
Итого . . .		100	×		100	×		100	×
Формулы для подсчета площади, объема									

Литера по плану	Наименование здания и его частей	№ сбор-ника	№ таблицы	Стоимость по таблице	Поправки к стоимости (коэффиц.) на								Стоимость измеритель с поправк	Количество (объем м ³ , площ. м ²)	Восстано-вительная стоимость в рублях	% износа	Действительная стоимость в рублях
					группу капи-тальн. район	климат. район											
1	2	3	4	5	6	7	8	9	10	11	12	13	14	15	16	17	18

Литера

В ценах какого года

1969

Комп. 11, 30, с

Дата обследования

Инженер

Инженер

Инженер

XIII. Ограждения и сооружения (замощения) на участке

Наименование ограждений и сооружений	Материал, конструкция	Размеры		Площадь м ²	№ сборника	№ таблицы	Нарезка	Стоимость в твердой валюте по таблице	Нарезка на валютные единицы район	Действительная стоимость (руб.)	№ рекода	Действительная стоимость (руб.)
		длина (м)	ширина (м)									

XIV. Общая стоимость (в руб.)

Итого за этого года	Оценочная стоимость		Служебные объекты		Самостоятельно		Всего	
	застроенная	незастроенная	поселенцы	непоселенцы	на участке	вне участка	всего	на участке
1969	3320	3320					3320	3320

Копия утверждена 24.05.2002 г. по состоянию на 11.05.2002 г.



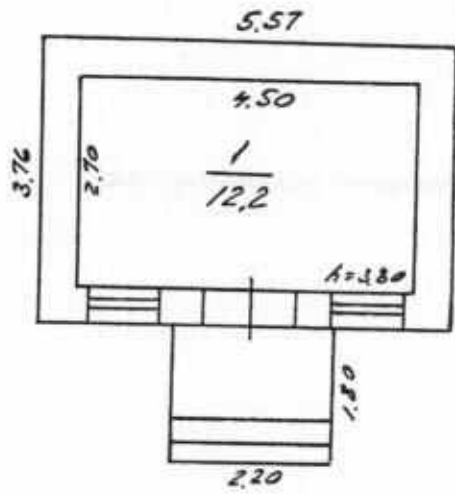
XV. Отметка о последующих обследованиях

исследования	← →	← →	← →
исследования	200 г.	200 г.	200 г.

Действительная стоимость в рублях

Поэтажный план строения

Литер И расположенного в гор. (пос.) Павловский Посад
 по улице Большая Покровская № 62 принадлежащего _____



ЭКСПЛИКАЦИЯ

Полезная площадь 12.2 кв. м.
 В т. ч. основн площадь 12.2 кв. м.
 Служебная площадь - кв. м.
 Летняя жилая площадь кв. м.

Масштаб -- 1 : 100



Ломаная магистраль, 24 × 05 2000₂
 по состоянию на 11 × 05 2000₂
 Инвентаризатор Т.А.
 Проверил Л.В.

THE UNIVERSITY OF CHICAGO
DEPARTMENT OF CHEMISTRY

RESEARCH REPORT
ON THE
STRUCTURE OF THE
CRYSTALLINE PHASE OF
POLYETHYLENE
BY
X-RAY DIFFRACTION
METHODS
BY
R. W. LAMM
AND
R. H. WILSON
1953

Submitted to the Journal of Polymer Science

Volume 10, Part 2, 1953

Pages 1-15

Copyright © 1953 by John Wiley & Sons, Inc.

Printed in the United States of America

Library of Congress Catalog Card No. 53-10000

For sale by the University of Chicago Press

Chicago, Illinois

1953