

Инвентарный №	1381
Реестровый №	
Кадастровый №	

**Российская Федерация
Служба технической инвентаризации
Московской области**

Одним из
специализированных бюро технической инвентаризации

Технический паспорт

на нежилое здание гражданского и производственного назначения (помещение), гараж, гаражный бокс

(нужное подчеркнуть)

Расположенном: г. Звенигород, ул. Некрасова д.6

Объект зарегистрирован за:

Дата регистрации	Наименование собственника Фамилия, имя, отчество или наименование юридического лица	Долевое участие	Документы, подтверждающие право собственности

Общие сведения о здании сооружении:

Литера Б
 Наименование АТС
 Использование - " -
 Год постройки 1984
 Материал стен кирпич
 Износ (%) 15%
 Количество мест (мощность) -
 Количество этажей 4

Техническая характеристика помещения:

Помещение расположено 1-4 этаже
 (этаж, ряд)
 Общая площадь 2658,7 м²
 Оборудование подвал - 236,5 м²
 (Смотровая яма, подвал и т.п.)

Благоустройство общей площади:

электроосвещение, водопровод, канализация, центральное отопление, горячее водоснабжение,
 (нужное подчеркнуть)

1

Балансовая

Действительная стоимость объекта в ценах (1969, 1982 года) составляет: 878250 =

восемьсот семьдесят восемь тысяч двести
пятьдесят рублей
(сумма прописью)

Экспликация к плану объекта (помещения) Лит. Б

№ по плану	Назначение помещения	Общая (кв. м)	в т.ч.	
			основная	вспомогательная
Итого		<u>2658,7</u>	<u>2005,0</u>	<u>653,7</u>

Итого
Некрасова

План земельного участка и поэтажный план прилагаются.

Паспорт составлен по состоянию на 12.03.98г

Дата исполнения

«25» 03 1998г.

Исполнил

Талетодрова

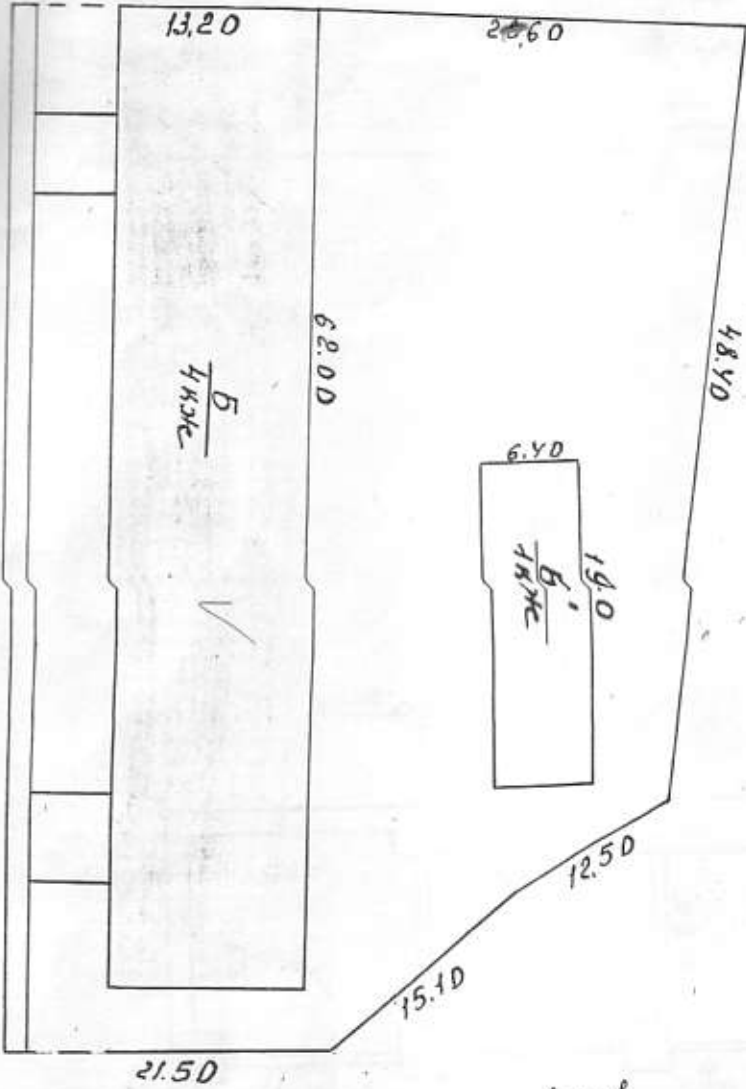
ф.и.о.

Проверил

Протаевич



Улица Почтовая



Улица Некрасова

Уз-к фабрики культоваров

Распорядитель № 3581120909, Некрасова № 6
 Накладная № 10030



ЭКОПЛИНАЦИТ
 УСАДЕБНОГО УЧАСТКА

Пл. участка по документам: 2748 м²
 по факту: 1003,0 м²

№ участка: 10030
 № кадастрового участка: 10030

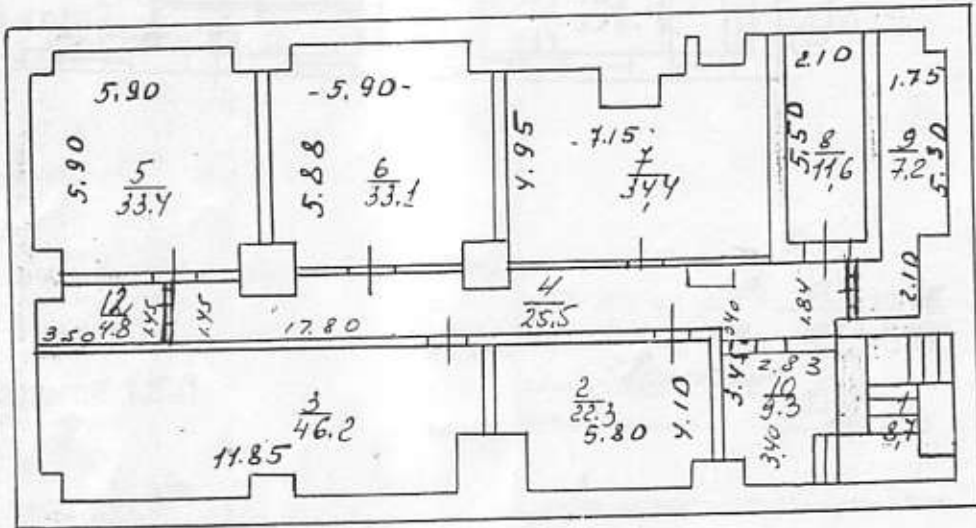
25.03.1988
 12.03.1988

Маслов / [Signature]

ПОСТАВНЫЙ ПЛАН

Находится в г. Звенигород Московской обл. № 6
 принятый в эксплуатацию

Кодвал.

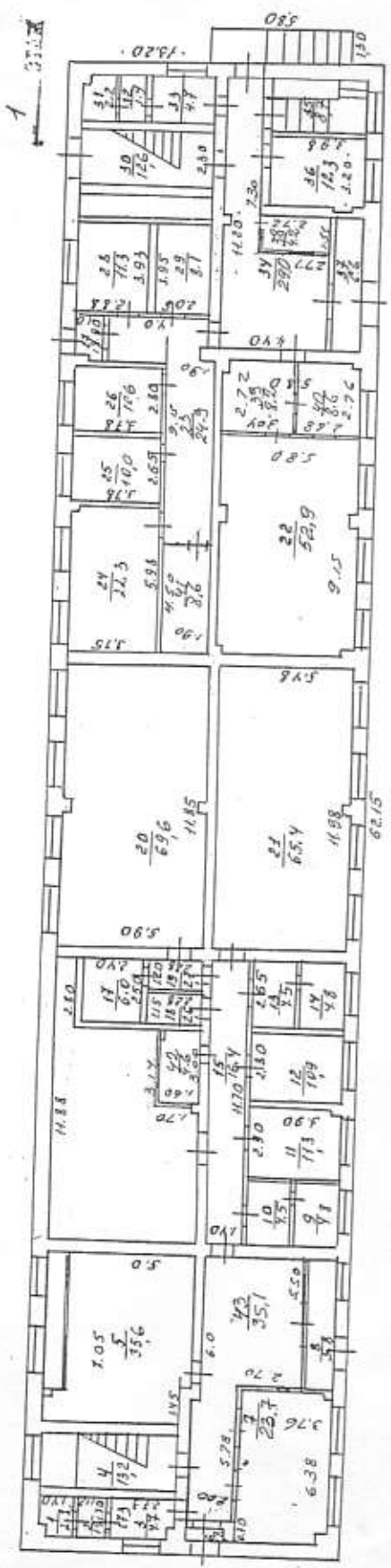


25 03 98
 12 03 98

Машинист

Масштаб 1:100

Наим. Звонилорд Неграсова, № 6
 прил. № 6



СКОПИЛИНИ
 Объект № 26587
 Д. П. ДОНОВА
 20050
 6537
 236,5

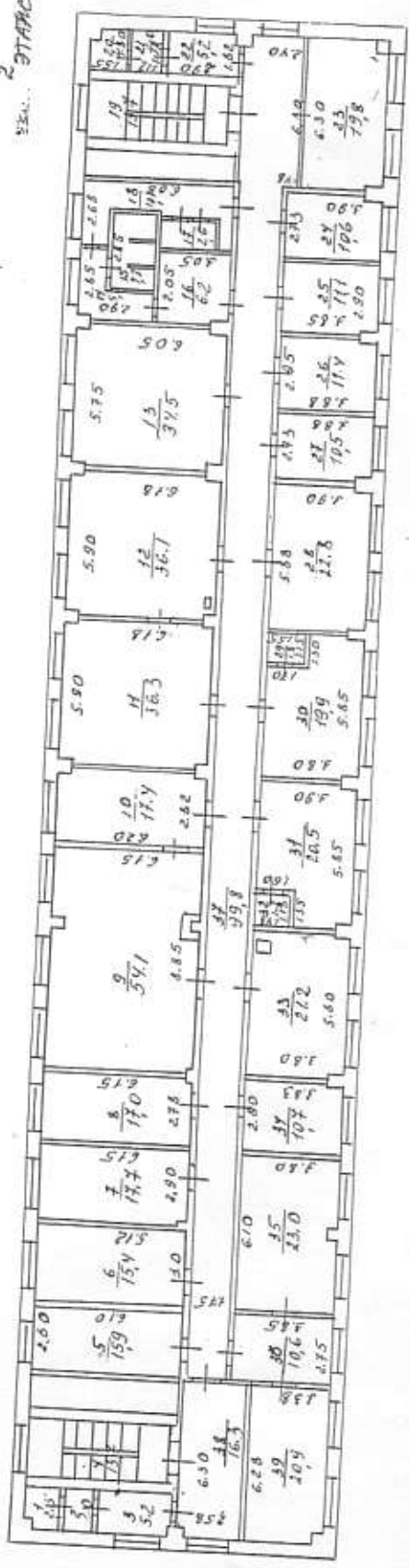
25 03 98
 12 03 98
 ДОНОВА

Масштаб 1:80

5

Проект № 1000...
 Жилищно-коммунальное хозяйство
 Жилищно-коммунальное хозяйство № 6

2 ЭТАЖ



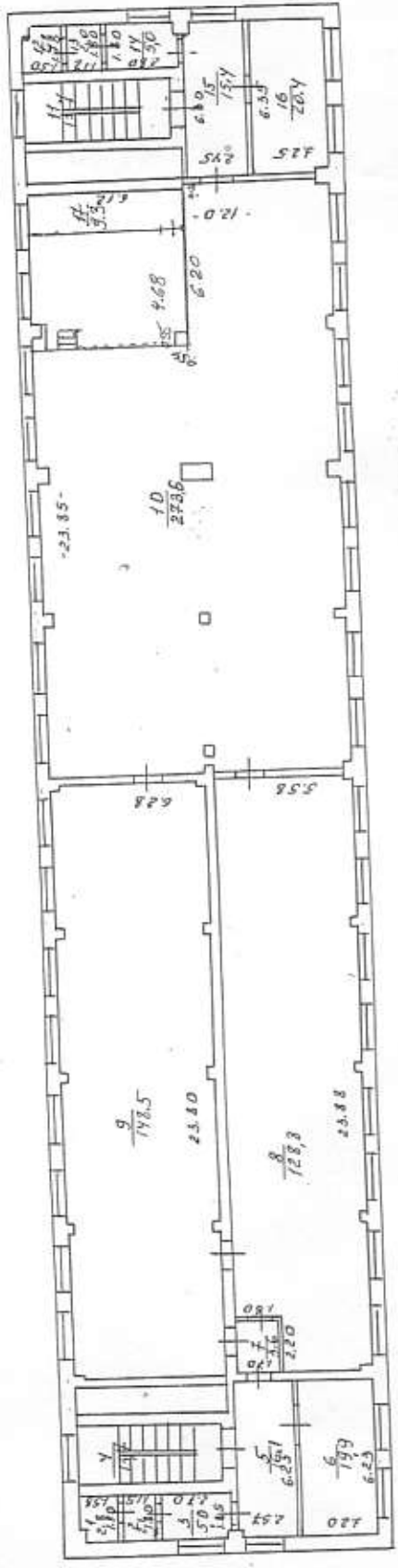
25.03.88
 12.03.88
 [Signature]

Масштаб 1:100

6

Земельный участок 6

3 этаж



25 03 98
12 03 98

Иванов И.И.

лист 1270

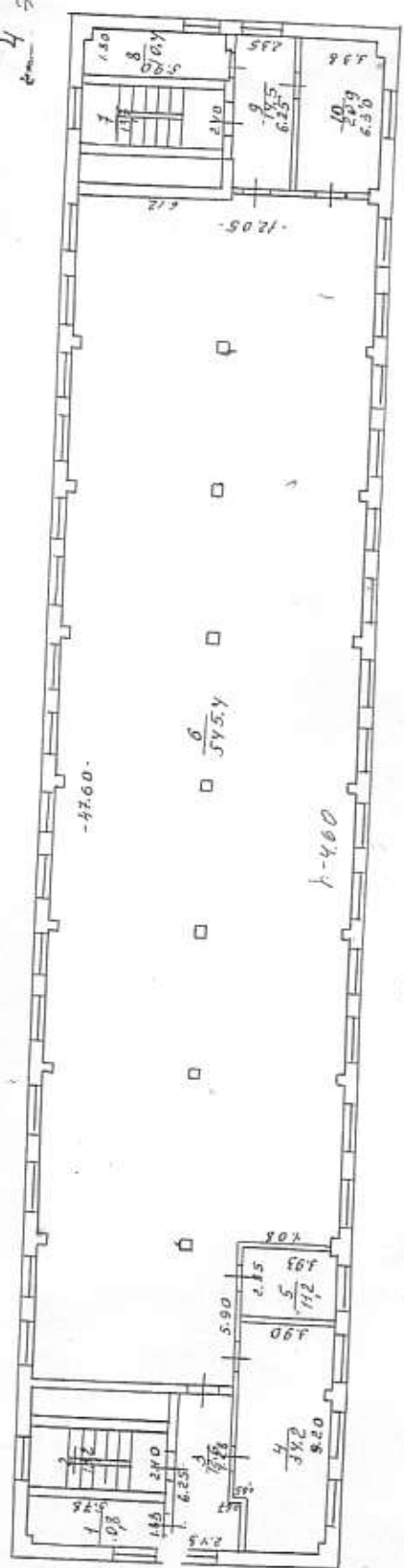
Бумажный Машинары 6

Е 10

101

7

4 STAGE



25 03 94
 12 03 94
[Signature]

4-80 1832

ЭКСПЛИКАЦИЯ

к поэтажному плану строения, расположенного в городе (поселке) Звенигород по улице _____

Дата записи в книжку по пла- ну	Этажи (начиная с первого и кон- чая мезонинном)	№ помещения (квартиры, тор- гового, сельд- ского и т. п.)	№ по плану строения комна- ты, кухни, кори- дора и т. п.	Назначение час- тей помещения: жилая комната, канцелярское по- мещение, классная комната, больнич- ная палата, кухня, коридор и т. п.	Формула подсчета площади по внутреннему обмеру					
					жилые		торговые		площадь по предп. обществен	
					основная	вспомо- гатель- ная (подсоб.)	основная	вспомо- гатель- ная	основная	
Б	1	1	1	кухня						
			2	кухня						
			3	- и -						
			4	и/клетка						
			5	вент. камера						
			6	коридор						
			7	переход. кухня						
			8	коридор						
			9	компрессор.						
			10	- и -						
			11	технической подсобной						
			12	вент. камера						
			13	- и -						
			14	- и -						
			15	коридор						
			16	шахта						
			17	книжечная						
			18	диетическая						
			19	коридор						
			20	аккумуляторная						
			21	ванная комната						
			22	операцион. зал						
			23	коридор						
			24	отрабатыв. электрич. посты						
			25	массажная						
			26	обмен посты						
			27	коридор						
			28	рядовые посты						
			29	кладовая						
			30	и/клетка						
			31	кухня						

КАЦИЯ

по улице Некрасовая (переулку) № 6 инв. № _____

даны по внутреннему обмеру в квадратных метрах, в том числе предназначенная для помещения

предприятия обществен. питания		складские		АТС						Итого по квартире, этажу, строению	Высота помещения по внутрен- нему обме- ру
основная	вспомо- гатель- ная	основная	вспомо- гатель- ная	основная	вспомо- гатель- ная	основная	вспомо- гатель- ная	основная	вспомо- гатель- ная		
					2,2						
					1,9						
					4,7						
					13,2						
					35,6						
					0,8						
				23,7							
					5,8						
					4,8						
					4,5						
					11,3						
					10,9						
					4,5						
					4,8						
					16,8						
				57,2							
				6,0							
				2,6							
					2,7						
				69,6							
				65,4							
				52,9							
					24,9						
				22,3							
				10,0							
				10,6							
					1,8						
				11,3							
				8,1							
					12,6						
					2,2						

Дата записи	№ документа	Этаж	№ помещения	№ по плану строения	Назначение частей помещения	Площадь по внутреннему обмеру					
						формула подсчета площади по внутреннему обмеру	жылые		торговые		предпри-обществен
						формула подсчета площади по внутреннему обмеру	основная	вспомогательная (подсоб.)	основная	вспомогательная	основная
Б	1		32		кушетка						
			33		- " -						
			34		коридор						
			35		входная						
			36		комната						
			37		коридор						
			38		кабинет дир.						
			39		коридор						
			40		кабинет						
			41		подсобн.						
			42		основная						
			43		вспомогательная						
						Итого по 1 этажу					

Исполнитель

Площадь по внутреннему обмеру в квадратных метрах, в том числе предназначенная для помещения

Объем	предприятия обществен. питания		складские		АТС		основная	вспомо- гатель- ная	основная	вспомо- гатель- ная	Итого по квартире, этажу, стрессию	Высота помещения по внутрен- нему обме- ру
	основная	вспомо- гатель- ная	основная	вспомо- гатель- ная	основная	вспомо- гатель- ная						
						1,9						
						4,7						
						29,0						
						8,7						
					12,3							
						6,6						
					4,2							
						8,2						
					7,3	1						
						8,6						
					4,6							
						35,1						
наму					308,1	268,4					636,5	

Бригадир

ЭКСПЛИКАЦИЯ

к поэтажному плану строения, расположенного в городе (поселке) Звенигород по ул. _____

Дата записи в книжку по пла- н. №	Этаж (начиная с первого и кон- чая мезонном)	№ помещения (квартиры, тор- гового, склад- ского и т. п.)	№ по плану строения комна- ты, кухни, корн- дора и т. п.	Назначение час- тей помещения: жилая комната, канцелярское по- мещение, классная комната, больнич- ная палата, кухня, коридор и т. п.	Формула подсчета площади по внутреннему обмеру	Площадь по				
						жилые		торговые		предп. общества
						основная	вспомо- гатель- ная (подсоб.)	основная	вспомо- гатель- ная	основная
Б	2		1	кухня						
			2	— " —						
			3	— " —						
			4	л/комната						
			5	техническая						
			6	всесторонняя						
			7	кабинет						
			8	кабинет для организации						
			9	кабинет						
			10	кабинет						
			11	кабинет						
			12	кабинет						
			13	кабинет						
			14	коридор						
			15	кабинет						
			16	кабинет						
			17	кабинет						
			18	кабинет						
			19	л/комната						
			20	кухня						
			21	— " —						
			22	— " —						
			23	кабинет						
			24	кабинет						
			25	кабинет						
			26	кабинет						
			27	кабинет						
			28	кабинет						
			29	кабинет						
			30	— " —						
			31	кабинет						

КАДАСТРОВАЯ

по улице Некрасовской (переулку) № 6 инв. № _____

Площадь по внутреннему обмеру в квадратных метрах, в том числе предназначенная для помещения

предприятия обществен. питания		складские		ИТС						Итого по квартале, этажу, строению	Площадь помещения по внутреннему обмеру
основная	вспомогательная	основная	вспомогательная	основная	вспомогательная	основная	вспомогательная	основная	вспомогательная		
					2,5						
					2,0						
					5,2						
					13,7						
				15,9							
					15,4						
				17,7							
				17,0							
				54,1							
				17,4							
				36,3							
				36,1							
				34,5							
					5,1						
					4,8						
					6,2						
					2,6						
					10,1						
					13,7						
					2,5						
					2,0						
					5,2						
				19,8							
				10,6							
				11,1							
				11,4							
				10,5							
				22,8							
				1,8							
				19,9							
				20,5							

Дата записи	№ документа	№ помещения (квартиры, торгового, складского и т. п.)	№ по плану строения комнаты, кухни, коридора и т. п.	Назначение частей помещения: жилая комната, канцелярское помещение, классная комната, больничная палата, кухня, коридор и т. п.	Формула подсчета площади по внутреннему обмеру	Площадь				
						жилые		торговые		и др.
						основная	вспомогательная (подсоб.)	основная	вспомогательная	
6	2		32	кладовая						
			33	санитарная						
			34	столовая						
			35	кабинет						
			36	секретарь						
			37	коридор						
			38	коридор						
			39	г. инженер						
					Итого			по 2	Ж	

Исполнитель

Площадь по внутреннему обмеру в квадратных метрах, в том числе предназначенная для помещений

наименование	предприятия обществен. питания		складские		АТС						Итого по квартире, этажу, строснию	Высота помещения по внутреннему обмеру
	основная	вспомогательная	основная	вспомогательная	основная	вспомогательная	основная	вспомогательная	основная	вспомогательная		
						1,7						
					21,2							
					10,7							
					23,0							
					10,6							
						99,8						
						16,3						
					20,9							
2	Этаж				443,8	208,8					652,6	

ЭКСПЛИКАЦИЯ

к поэтажному плану строения, расположенного в городе (поселке) Звенигород по ул. _____

Дата записи и литеры по плану	Этажи (начиная с первого и кончая мезонином)	№ помещения (квартиры, торгового, складского и т. п.)	№ по плану строения комнаты, кухни, коридора и т. п.	Назначение частей помещения: жилая комната, канцелярское помещение, классная комната, больничная палата, кухня, коридор и т. п.	Формула подсчета площади по внутреннему обмеру	Площадь по				
						жилые		торговые		предприятия
						основная	вспомогательная (подсоб.)	основная	вспомогательная	основная
5	3		1	кухня						
			2	- и -						
			3	- и -						
			4	л/комната						
			5	коридор						
			6	спальня						
			7	коридор						
			8	спальня						
			9	кросс						
			10	спальня						
			11	л/комната						
			12	кухня						
			13	- и -						
			14	- и -						
			15	коридор						
			16	спальня						
			17	основная						
						Итого по 3				
6	4		1	комната						
			2	л/комната						
			3	коридор						
			4	рециркуляционная						
			5	комната и кухня						
			6	автомаш. зал						
			7	л/комната						
			8	ванная						
			9	коридор						
			10	спальня						
						Итого по 4				
						Всего по 4-м				



ЛИКАЦИЯ

по улице

Некрасова

(переулку) № *6*

инв. №

Площадь по внутреннему обмеру в квадратных метрах, в том числе предназначенная для помещения

предприятия обществен. питания		складские		АТС						Итого по квартире, этажу, строению	Высота помещения по внутрен- нему обмеру
основная	вспомо- гатель- ная	основная	вспомо- гатель- ная	основная	вспомо- гатель- ная	основная	вспомо- гатель- ная	основная	вспомо- гатель- ная		
					2,8						
					2,1						
					5,0						
					13,7						
					16,1						
					19,9						
					3,6						
					128,8						
					148,5						
					273,6						
					13,7						
					2,8						
					2,0						
					5,0						
					15,4						
					20,4						
					9,3						
					560,2	102,5				682,7	
					10,8						
					13,2						
					12,6						
					34,2						
					11,2						
					545,4						
					13,7						
					10,4						
					14,5						
					20,9						
					632,9	54,0				686,9	
					2005,0	653,7				2658,7	

ЭКСПЛИК

к поэтажному плану строения, расположенного в городе (поселке) Звенигород

по у

Дата записи в книжку №	Этаж (начиная с первого и коп- тая мезонинном)	№ помещения (квартиры, тор- гового, склад- ского и т. п.)	№ по плану строения комна- ты, кухни, коря- дора и т. п.	Назначение час- тей помещения: жилая комната, канцелярское по- мещение, классная комната, больнич- ная палата, кухня, коридор и т. п.	Формула подсчета площади по внутреннему обмеру	Площадь п				
						торговые		пре- общест		
						площадь		пре- общест		
						основная	вспомо- гатель- ная (подсоб.)	основная	вспомо- гатель- ная	основная
<i>В</i>	<i>первый</i>		<i>1</i>	<i>л/комната</i>			<i>8,7</i>			
			<i>2</i>	<i>пешковая</i>			<i>22,3</i>			
			<i>3</i>	<i>кухня</i>			<i>46,2</i>			
			<i>4</i>	<i>- и -</i>			<i>33,4</i>			
			<i>5</i>	<i>- и -</i>			<i>33,4</i>			
			<i>6</i>	<i>- и -</i>			<i>33,1</i>			
			<i>7</i>	<i>вспомогательная</i>			<i>34,4</i>			
			<i>8</i>	<i>кладовая</i>			<i>11,6</i>			
			<i>9</i>	<i>перегородка</i>			<i>7,2</i>			
			<i>10</i>	<i>коридор</i>			<i>9,3</i>			
			<i>4</i>	<i>коридор</i>			<i>25,5</i>			
			<i>11</i>	<i>перегородка</i>			<i>4,8</i>			
				<i>Итого по этажу</i>			<i>236,5</i>			
				<i>Итого по зданию вместе с под</i>						

