

Шатурский бюро технической инвентаризации

ТЕХНИЧЕСКИЙ ПАСПОРТ

на здание Рощинский АТНЗ-3 АТСК
(назначение нежилого строения)

Район Шатурский

Город (пос.) Росинск

Улица (пер.) Октябрьской революции д.13

квартал № _____

инвентарный № 4383

исправленному "АТСК" верить



ЗЕМЕЛНИ

ПЛАН

Расчетная схема в гект. —
нахождение в собственности

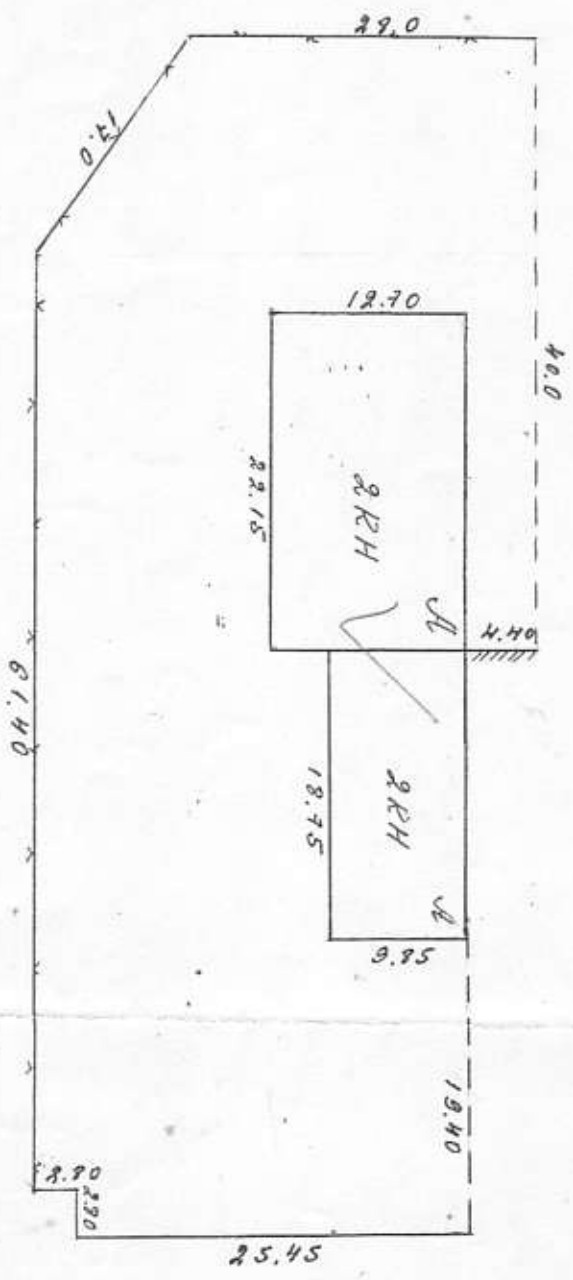
Почва

СИНА

Адрес: *Сельскохозяйственной*
улицы

3

С. П. Попов



ЗАДАНИЕ НА ПРОЕКТИРОВАНИЕ

№ 04-25-5805-0

2343.0

400.0

Масштаб: 1:100
Дата: 10.09.1988

Осн. проект: 10.09.1988

10.09.1988

С. П. Попов



исправлений от 1986г. Верный
10.03.98г. Дев

VI. Описание конструктивных элементов здания и определение износа

Литера А Год постройки 1984-1986 Число этажей 2
 Группа капитальности 1 Вид внутренней отделки проемное

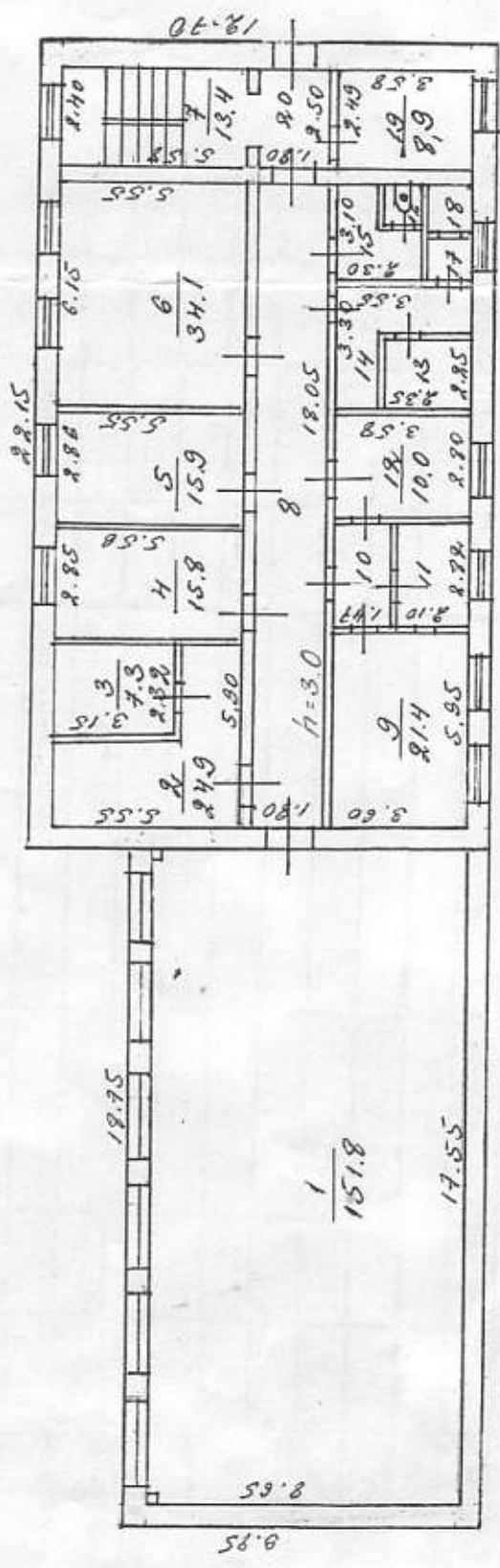
№ п. п.	Наименование конструктивных элементов	Описание конструктивных элементов (материал, конструкция, отделка и пр.)	Техническое состояние (осадки, трещины, гниль и т. п.)	Удельный вес по таблице	Поправки к удельному весу в процентах	Удельный вес конструктивных элементов с поправками	Износ, в %	Текущие изменения	
								Прог. износа к строению (гр. 7хгр. 8) / 100	износ в % строен.
1	2	3	4	5	6	7	8	9	10
1	Фундаменты	це/бетонные блоки	хорошее	7	1	7	20	1,4	
2	а) Стены и их наружная отделка	кирпичные т-56см	хорошее	25	1	25	15	3,8	
	б) Перегородки	кирпичные деревянные							
3	Перекрытия	чердачное	песчобетонное плиты	7	1	7	15	1,0	
		между-этажные							
		надподвальное							
4	Крыша	румяное по стропилам дерево	хорошее	13	1	13	20	2,6	
5	Полы	бетонные паркет шпале деревянные и т.п.	хорошее	7	1	7	20	1,4	
6	Проемы	оконные	двойные стеклянные						
		дверные	деревянные	17	1	17	20	3,4	
4	внутренняя отделка	штукатурка стены, обои, каркас ламинат	хорошее	6	1	6	15	0,9	
8	Санитарно-электротехнические устройства	отопление							
		водопровод							
		канализация							
		электроосвещ.							
		радио							
		телефон							
		ванны		хорошее					
		вентиляция			12	-5	7	20	1,4
горячее водоснабжение		-2,7							
лифты		-2,5							
	Прочие работы	штукатурка бетонные	хорошее	6	1	6	15	0,9	

Процент износа, приведенный к 100 по формуле

Итого
% износа (гр. 9) X 100 / удельный вес (гр. 7)

$$\frac{16,8 \times 100}{94,8} = 18\%$$

1-312



испр. в соответствии с 123,9

№ ОБЪЕКТА
ПОЩЕННАЯ
4715
1987
123,9

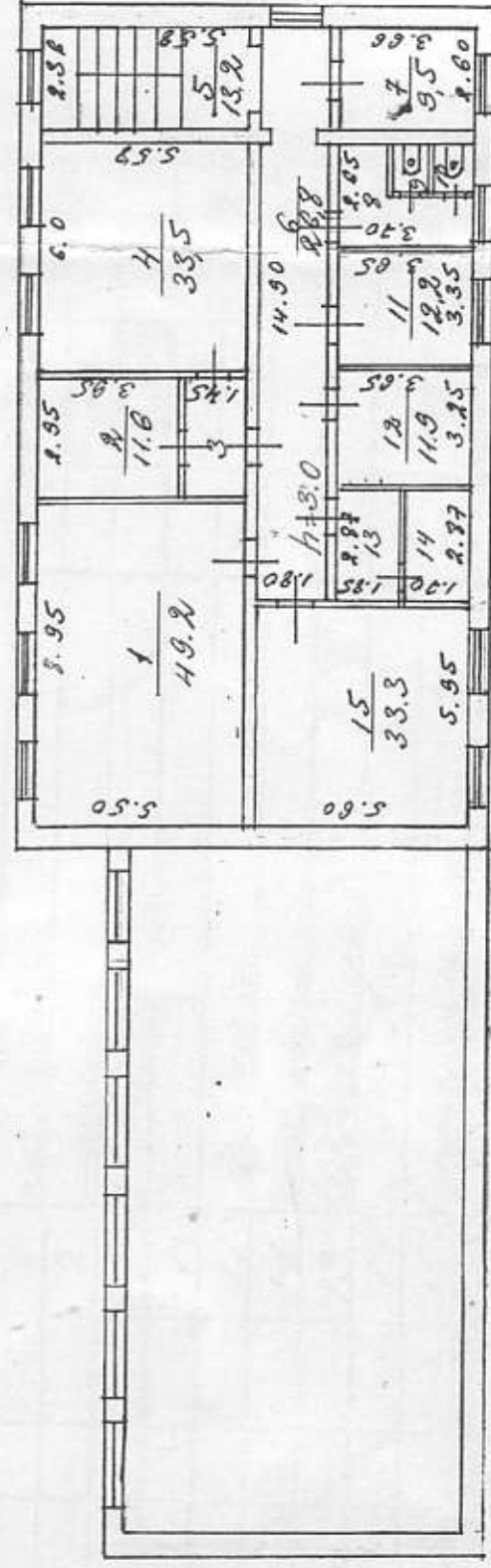
ОТВЕТСТВЕННЫЙ
10.3
1988

СТП

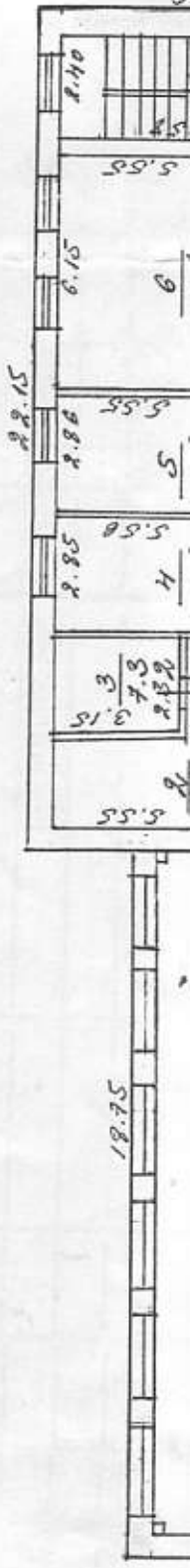
Рославль

См. № 4 от 1957 г. № 13

И-972



И-972



18.75

ЭКСПЛИКАЦИЯ

г. Томск по улице Дальняя

к поэтажному плану строения, расположенного в городе (поселке)

Площадь по внутреннему

Дата записи и литеры по плану	Этажи (начальная с первого и кончая последним)	№ помещения (квартиры, торгового, складского и т. п.)	№ по плану строения комнаты, кухни, коридора и т. п.	Назнач. частей помещения: жилая комната, кабинет, классная комната, больничная палата, кухня, коридор и т. п.	Формула подсчета площади по внутреннему обмеру	Площадь по внутреннему				
						основная	вспомогательная	торговые		пред. обществ.
10.3 380	I	1	1	В. Л. С.		151,8				
			2	шахта		24,9				
			3	"		7,3				
			4	лифтовая		15,8				
			5	кабинет		15,9				
			6	швейцарская		34,1				
			7	мет. хоз. к.			13,4			
			8	коридор			32,5			
			9	аккумуляторная			81,4			
			10	санитарная			4,1			
			11	"			5,9			
			12	двухместная			10,0			
			13	сауна				5,3		
			14	"				5,2		
			15	туалет				5,6		
			16	"				1,3		
			17	душевая				1,6		
			18	"				1,2		
			19	кладовая				8,9		
			20	тамбур					4,5	
			Итого по I этажу:			300,1	70,6			
	II		1	Л. А. В.		49,2				
			2	Р. У. санузла		11,6				
			3	коридор			4,3			
			4	аппаратная		33,5				

Дата записи и литеры по плану	Этаж (начинная с первого и кон- чая мезонинном)	№ помещения (квартиры, тор- гового, склад- ского и т. п.)	№ по плану строения комна- ты, кухни, кори- дора и т. п.	Наимч. час- тей помещения: жилая комната, канцелярская помещение, классная комна- та, большая палата, кухня, коридор и т. п.	Формула подсчета площади по внутреннему обмеру	Площадь по внутр.			
						Жилое		торговые	
						основ- ная	вспомо- гатель- ная (под- собн.)	основ- ная	вспомо- гатель- ная
	4		5	мест. клозета		13,2			
			6	коридор		26,8			
			7	кабинет		9,5			
			8	туалет		6,6			
			9	"		1,2			
			10	"		1,2			
			11	кабинет		12,2			
			12	кладовая		11,9			
			13	вентхолодильн		5,3			
			14	"		4,9			
			15	выпрямительная		33,3			
				Итого по 4 этажу:		171,4	53,3		
				Всего по заказу:		471,5	123,9		

Исполнитель:



XIII. Ограждения и сооружения (замощения) на участке

Литера	Наименование ограждений и сооружений	Материал, конструкция	Размеры			Площадь, м ²	№ сборки	№ таблицы	Измеритель	Стоимость измерителя по таблице	Поправка на климатический район	Восстановительная стоимость (руб.)	% износа	Действительная стоимость (руб.)
			длина (м)	ширина, высота (м)										
I	забор	оцинк. сетка на желез. стол	118	1,40	157	18	793	м	8,8		986	40	591	

XIV. Общая стоимость (в руб.)

В ценах какого года	Особые строения		Служебные постройки		Сооружения		Всего	
	восстановительн.	действительная	восстановительн.	действительная	восстановительн.	действительная	восстановительн.	действительная
1969	63730	58259			986	591	63730	58259

№ 10-3 1998 г. Исполнил: _____)
 № " " 19__ г. Проверил: _____)
 № 10-03 1998 г. Начальник бюро: _____)



XV. Отметка о последующих обследованиях

Даты обследования	_____ 19__ г.	_____ 19__ г.	_____ 19__ г.
Обследован			
Проверен			
Начальник			