

Павлово-Посадское

бюро технической инвентаризации

Технический паспорт

на здание АТС
(назначение нежилого строения)

Район _____

Город (пос.) Электрогорск

Улица (пер.) Советская, 4

квартал № _____

инвентарный № 4622

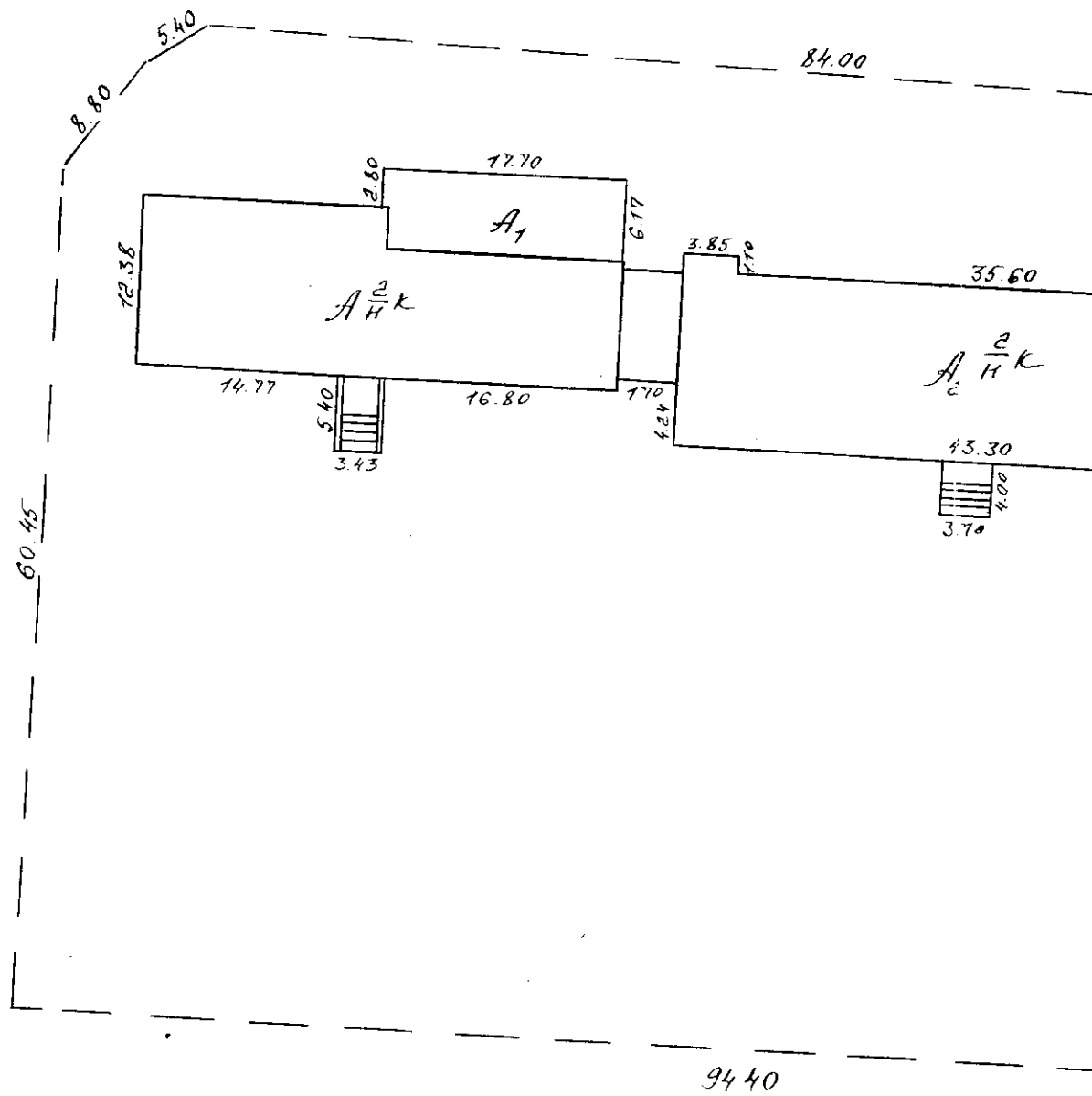
ПЛАН

земельного участка

№ 10/000

по адресу Советская, 4
гор. Электрогорск

Ю



ЭКОЛОГИЧЕСКАЯ

Пл. участка по договору

По фактич. пользованию 6574

В том числе садоводство 1093

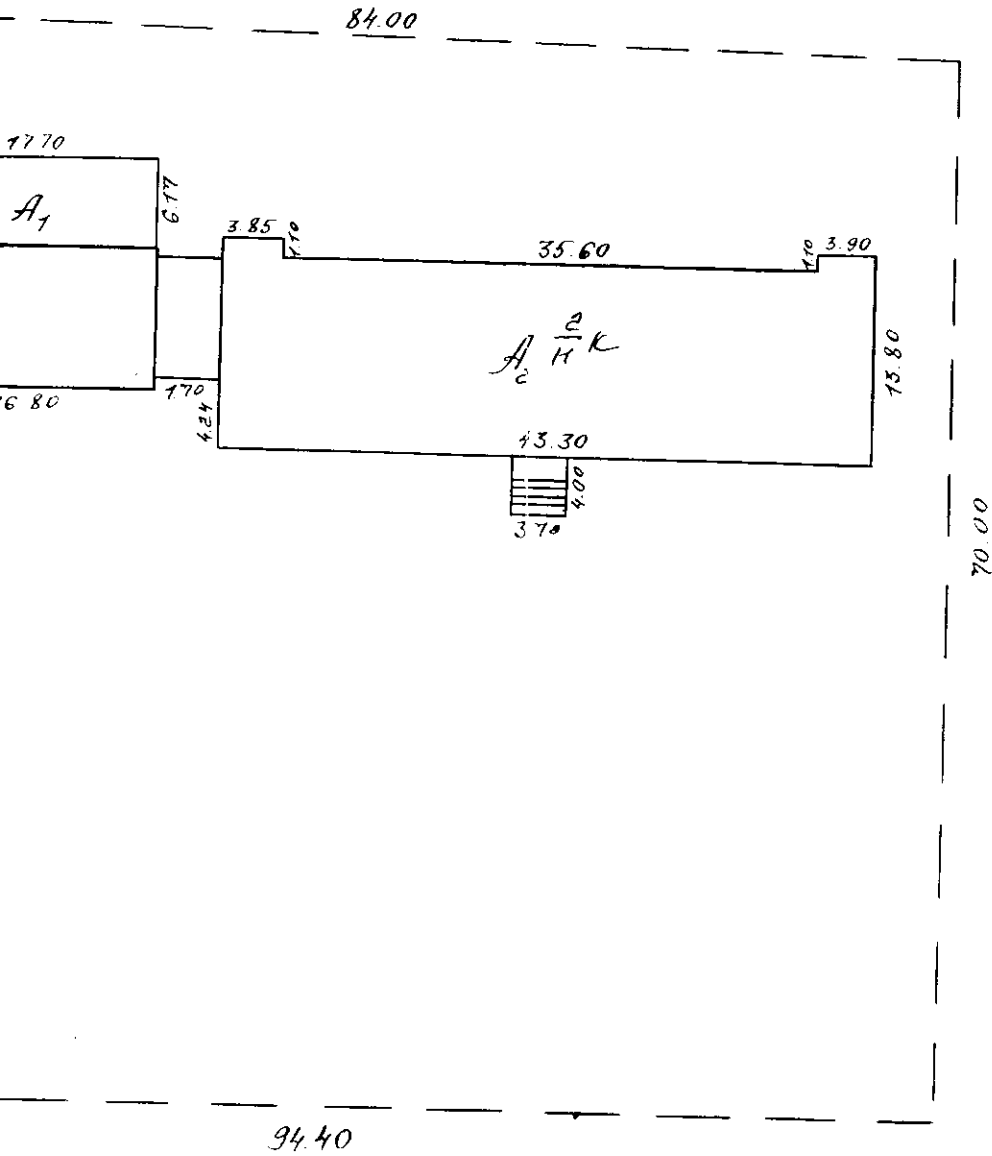
М 1:500

ПЛАН

земельного участка

в населенном пункте

г. Советская, ч. 4
пос. Электрогорск



С

Дата извещения 12.03.98
по состоянию на 21.01.93
Нопирова *В.К.*
Проект *Л.*

М 1:500

VI. Описание конструктивных элементов здания и определение износа

Литера А Год постройки 1968 Число этажей 2

Группа капитальности 2 Вид внутренней отделки простая

№ п.п.	Наименование	Описание конструктивных элементов (материал, конструкция, отделка и пр.)	Техническое состояние осадки, трещины, гниль и т. п.	Удельный вес по таблице	Поправки к удельному весу в %	Удельный вес констр. элем. с поправками	Износ в %	% износа к строению (гр. 7 x гр. 8) / 100	Т.п.п.	
										1
1	Фундаменты	<u>бутовые</u>		15	1	15	20	3,0		
2	а) Стены и их наружная отделка	<u>кирпичные</u>		24	1	24	20	4,8		
	б) Перегородки	<u>кирпич и гипсолит</u>								
3	Перекрытия	чердачное	<u>железобетонное</u>	14	1	14	20	2,8		
		междуэтажное								
		надподвальное								
4	Крыша	<u>легкая соборная с перекрыт.</u>	<u>деформ.</u>	10	1	10	40	4,0		
5	Полы	<u>кислотостойкие по б/бет. перекрыт.</u>	<u>деформ.</u>	3	1	3	30	0,9		
6	Проемы	оконные	<u>2-е переплеты</u>							
		дверные	<u>древянные</u>	<u>сбл. окр.</u>	13	1	13	40	5,2	
7	Внутренняя отделка	<u>простая</u>	<u>деформ.</u>	4	1	4	30	1,2		
8	Санитарно-электротехнические устройства	отопление	<u>✓</u>							
		водопровод	<u>✓</u>							
		канализация	<u>✓</u>							
		электроосвещ.	<u>✓</u>							
		радио	<u>✓</u>							
		телефон	<u>✓</u>	<u>железные</u>	14	1	14	40	5,6	
		ванны								
		вентиляция горячее водоснабжение	<u>✓</u>							
лифты										
9	Прочие работы	<u>простые</u>		3	1	3	40	1,2		

Итого: | 100 | x | 100 | x | 28,7 | x

Процент износа, приведенный к 100 по формуле $\frac{\% \text{ износа (гр. 9) } \times 100}{\text{удельный вес (гр. 7)}} = 28\%$

VI. Описание конструктивных элементов здания и определение износа

Капитальности		Год постройки	Вид внутренней отделки	Число этажей					
2		1988	краска	1					
Наименование	Описание конструктивных элементов (материал, конструкция, отделка и пр.)	Техническое состояние (осадки, трещины, гниль и т.п.)	Удельный вес по таблице	Поправки к удельному весу в %	Удельный вес констр. элем. с поправками	Износ в %	% износа к строению (гр. 7 x гр. 8) / 100	Текущие изменения износа в %	
								эле-мента	к стро-е
2	3	4	5	6	7	8	9	10	11
Фундаменты	бутовый		9		9	0			
Стены и перегородки наружная отделка	кирпичные		20		20	10	20		
Перегородки	кирпичные и газобл.								
Пол чердачное	г/бесочная		11		11	0			
Пол междуэтажное									
Пол подвальное									
	шиферная		15		15	20	3,0		
	г/бесочные		7		7	10	0,7		
Двери	дерево		4		4	20	0,8		
Окна	краска								
Потолки	краска		5		5	20	1,0		
Электропроводка	✓								
Отопление	✓								
Санитария	✓								
Кровля	✓		22		22	20	4,4		
Вентиляция									
Система водоснабжения									
Работы	краска		7		7	30	2,1		

Процент износа, приведенный к 100 по формуле

Итого: | 100 | x | 100 | x | 14 | x |
 % износа (гр. 9) x 100
 удельный вес (гр. 7) = 44%

№ п.п.	Наименование	Описание конструктивных элементов (материал, конструкция, отделка и пр.)	Техническое состояние осадки, трещины, гниль и т. п.	Удельный вес по таблице	Поправки к удельному весу в %	Удельный вес констр. элем. с поправками	Износ в %	% износа к строению (гр. 7 x гр. 6)	100	
1	2	3	4	5	6	7	8	9	10	
1	Фундаменты	бутовые		9		9	0			
2	а) Стены и их наружная отделка	кирпичные		20		20	0			
	б) Перегородки	кирпичные и гипсол.								
3	Перекрытия	чердачное	ж/бетонное	11		11	0			
		междуэтажное								
		надподвальное								
4	Крыша	плоская совмещенная		15		15	0			
5	Полы	ж/бетонные линолеум		7		7	0			
6	Проемы	оконные	2-е переделаны	4		4	0			
		дверные	простые							
7	Внутренняя отделка	простая		5		5	20	10		
8	Санитарно-электротехнические устройства	отопление	✓		22		22	0		
		водопровод	✓							
		канализация	✓							
		электроосвещ.	✓							
		радио	✓							
		телефон	✓							
		ванны								
		вентиляция	✓							
		горячее водоснабжение								
лифты										
9	Прочие работы	простые		7		7	10	0,7		

Процент износа, приведенный к 100 по формуле

Итого: $\frac{100 \times 100}{\text{удельный вес (гр. 7)}} \times 1,7 = 2\%$

к 100 по формуле

удельный вес (гр. 7) = 29%

IX. Техническое описание пристроек и других частей здания

Текстура изменен износ	Наименование структурных элементов	Литера	Удельный вес по таблице		Удельный вес с поправками		Литера	Удельный вес по таблице		Удельный вес с поправками	
100	Элементы										
	и перегородки										
	Ступени										
	и другие работы										
	освещение										
	работы										
	Итого		100	X				100	X		

Наименование структурных элементов	Литера	Удельный вес по таблице		Удельный вес с поправками		Литера	Удельный вес по таблице		Удельный вес с поправками	
Элементы										
и перегородки										
Ступени										
и другие работы										
освещение										
работы										
Итого		100	X				100	X		

X. Исчисление восстановительной и действительной стоимости здания и его частей

Наименование здания и его частей	№ сбор- ника	№ таблицы	Стоимость по таблице	Поправки к стоимости (коэффициент) на							Стоимость намерительно с поправк.	Количество (объем м ³ , площ. м ²)	Восстано- вительная стоимость в рублях	% износа	Действи- тельная стоимость в рублях	
				удель- ный вес группы желез- обетон- ных элементов	климат. район											
2	3	4	5	6	7	8	9	10	11	12	13	14	15	16	17	18
на связи	25	25	24,0									24	3218	77232	29	57875
	25	25	25,3									25,3	409	10348	14	8299
ИТС	25	1	24,3									24,3	4426	35052	2	34351

XIII. Ограждения и сооружения (замощения) на участке

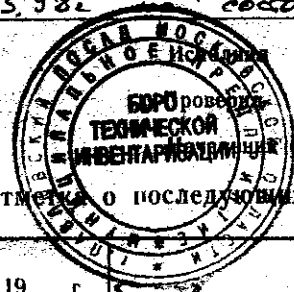
Наименование ограждений и сооружений	Материал, конструкция	Размеры			Площадь м ²	№ сборника	№ таблицы	Измеритель	Стоимость измерителя по таблице	Поправка на климатический район	Восстановительная стоимость (руб.)	№ износа	Действительная стоим. (руб.)
		длина (м)	ширина, высота (м)										

XIV. Общая стоимость (в руб.)

Основные строения		Служебные постройки		Сооружения		В с е г о	
восстано-вительн.	действи-тельная	восстано-вительн.	действи-тельная	восстано-вительн.	действи-тельная	восстано-вительн.	действи-тельная
438132	407275					438132	407275

изготовлена 12.03.98. союз кино №

01 1993 г.
05 1998 г.
..... 19 г.



XV. Отметка о последующих обследованиях

обследования	19 г.	19 г.	19 г.

100 ×
Удельный вес по таблице
Поправка Удельный вес
100 ×
16 Действительная стоимость в руб.

ПОЭТАЖНЫЙ ПЛАН СТРОЕНИЯ

владельца
 Обстоятель: _____
 Категория: _____
 Номер: _____
 Адрес: _____

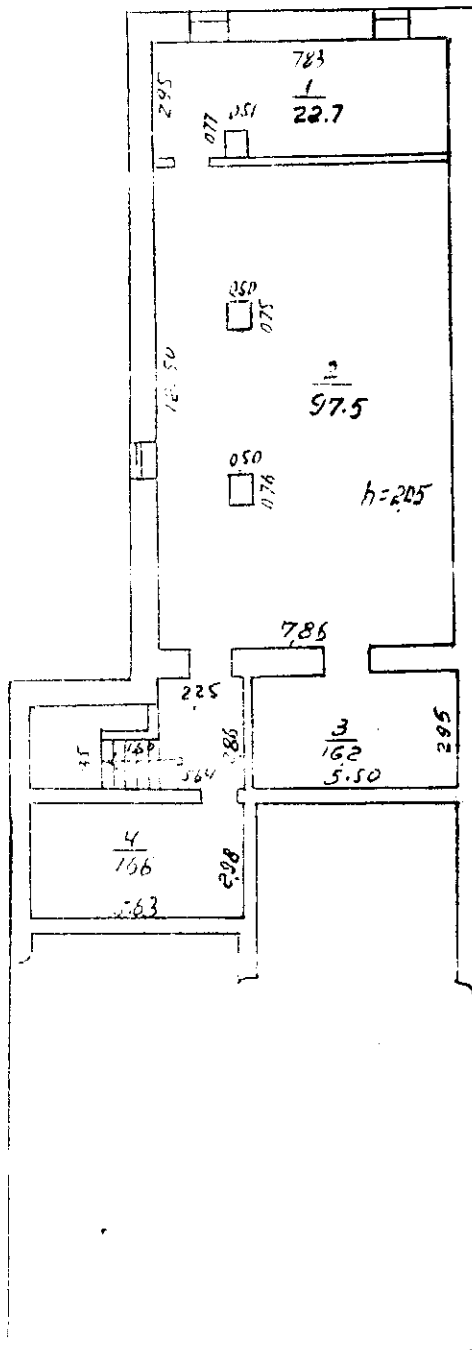
Литер A расположенного в гор. (пос.) ЦЕНТРОГОРСК

Струкция А по улице Советской, 4 № _____ принадлежащего _____

здания и _____
 терством _____

ядке (Пос _____

Подвал



НА _____
 ВОПРОСЫ И ТРЕБОВАНИЯ
 Основная _____
 вспомогательная _____

12 03 98
 25 01 93
 Копировал _____
 Проверил _____

Поэтажный план строения

Литер А
по плану

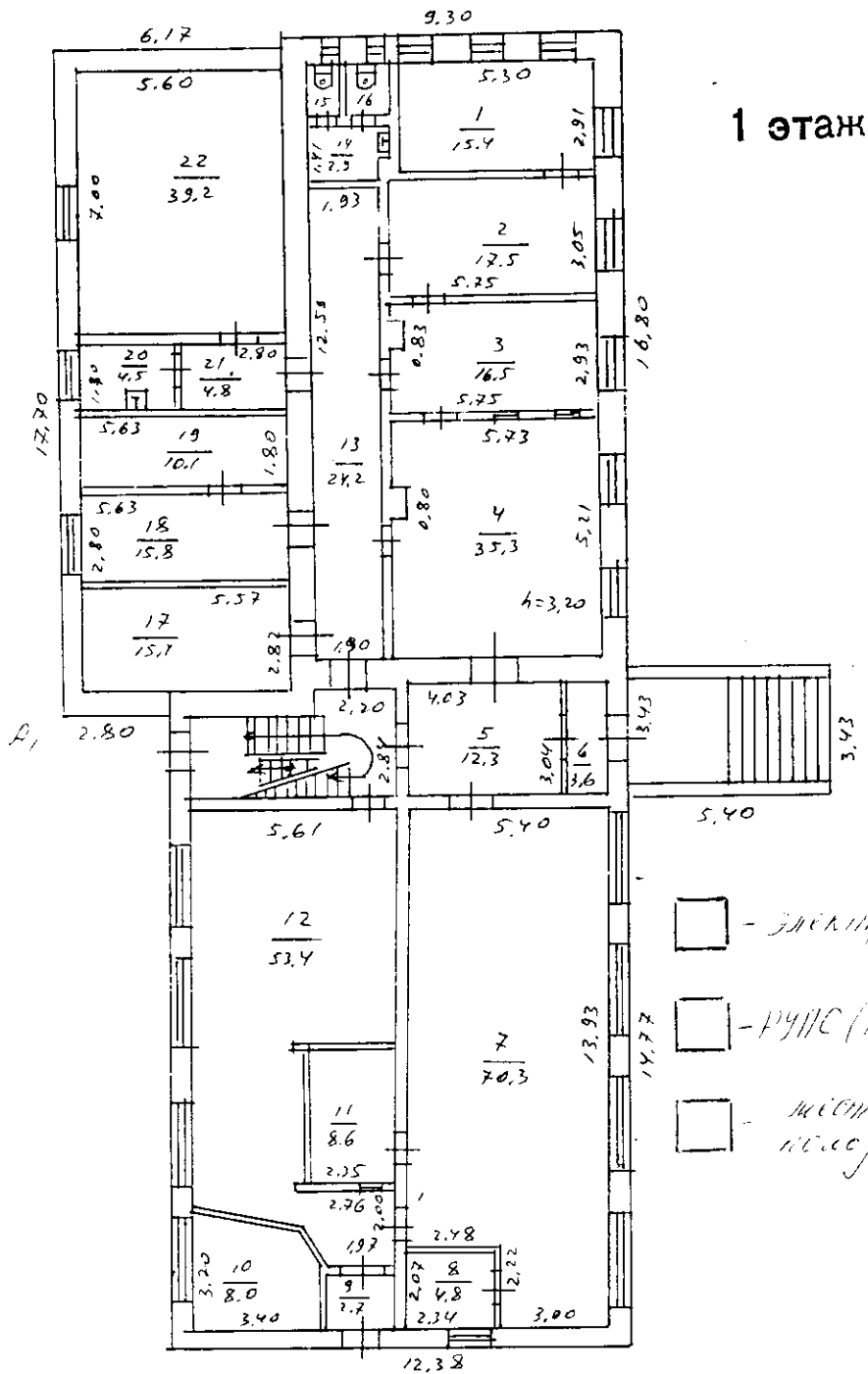
А₁
Советской, 4

расположенного в гор. (пос.)

Электрогорске

№

принадлежащего



УСЛОВА

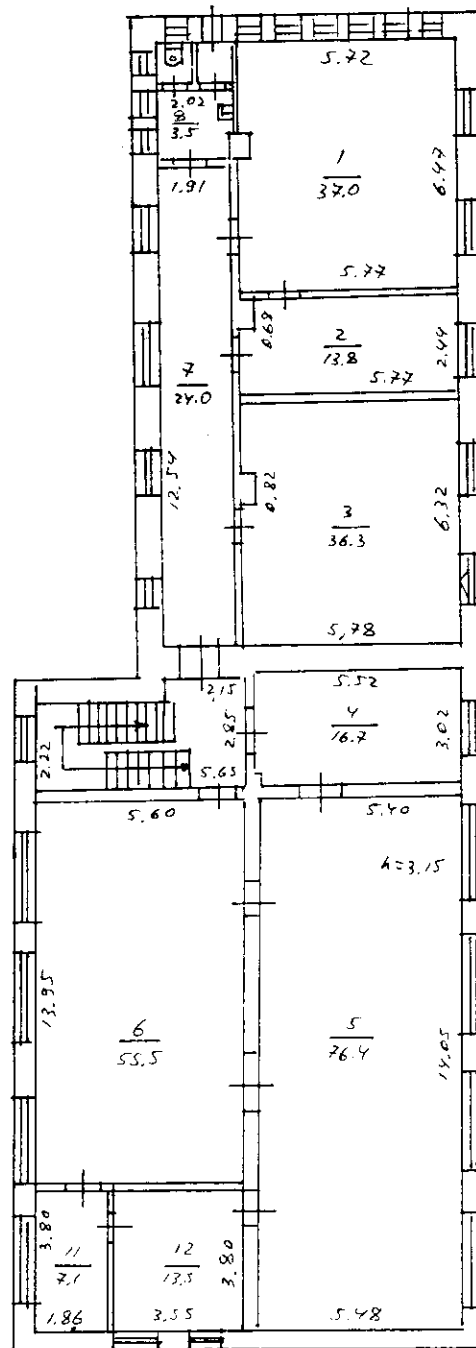
площадь	368,4	кв. м.
площадь	315,1	кв. м.
площадь	53,3	кв. м.
площадь		кв. м.

Масштаб — 1:100

Копия изготовлена « 12 » 03 1998 г.
 По состоянию на « 25 » 01 1993 г.
 Копировал Медведев
 Техник-контролер _____
 Начальник бюро _____

Поэтажный план строения

Литер А _____ расположенного в гор. (пос.) Электростроуске
 по улице Советской, 4 № _____ принадлежащего _____



2 этаж

ЭКСПЛИКАЦИЯ

общая площадь	285.9	кв. м.
жилая площадь	256.3	кв. м.
общая площадь	29.6	кв. м.
общая жил. площадь		кв. м.

Масштаб — 1:100

Копия изготовлена « 12 » 03 1998 г.

По состоянию на « 25 » 01 1993 г.

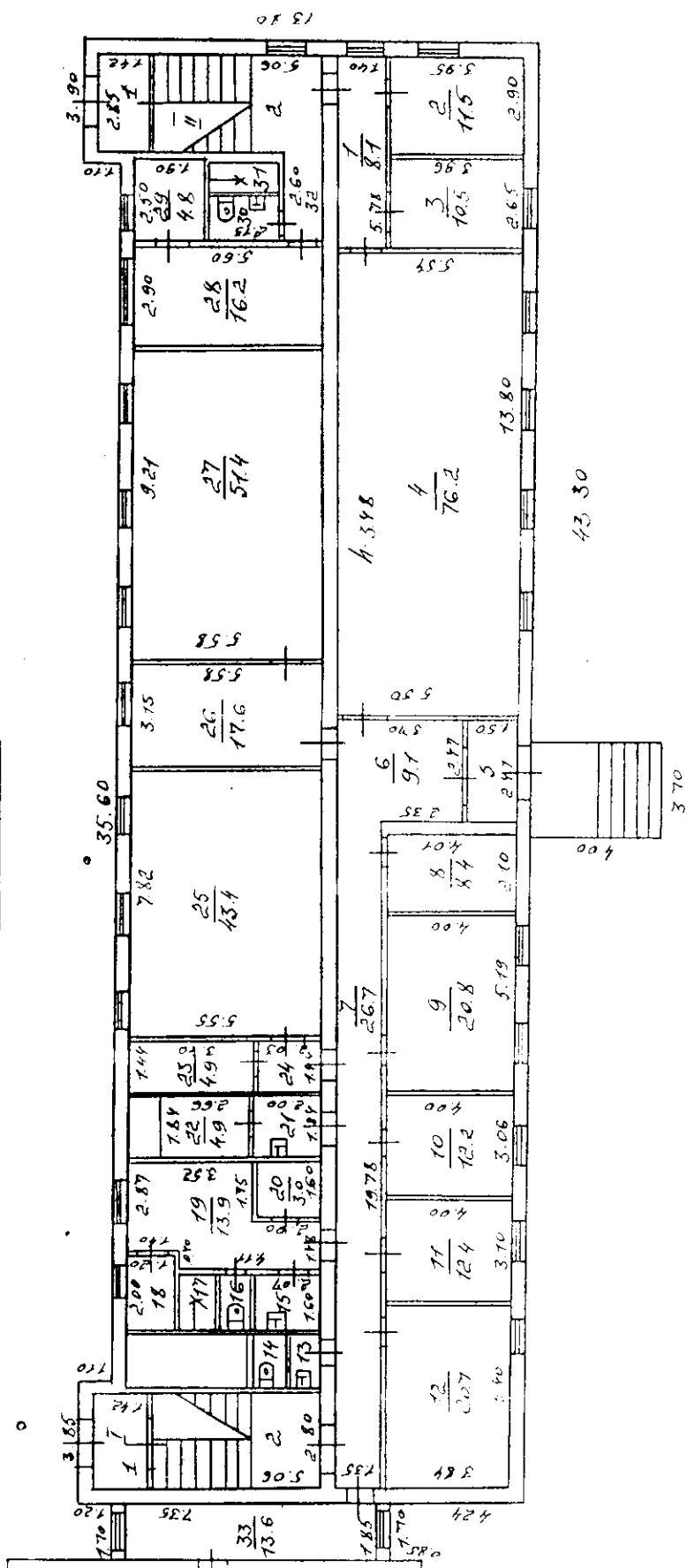
Копировал Рогов

Техник-контролер _____

Начальник бюро _____

На улице Сакморок
 ул. Сакморок
 по м/п Сакморок, 4 № 10 АТС

1 этаж

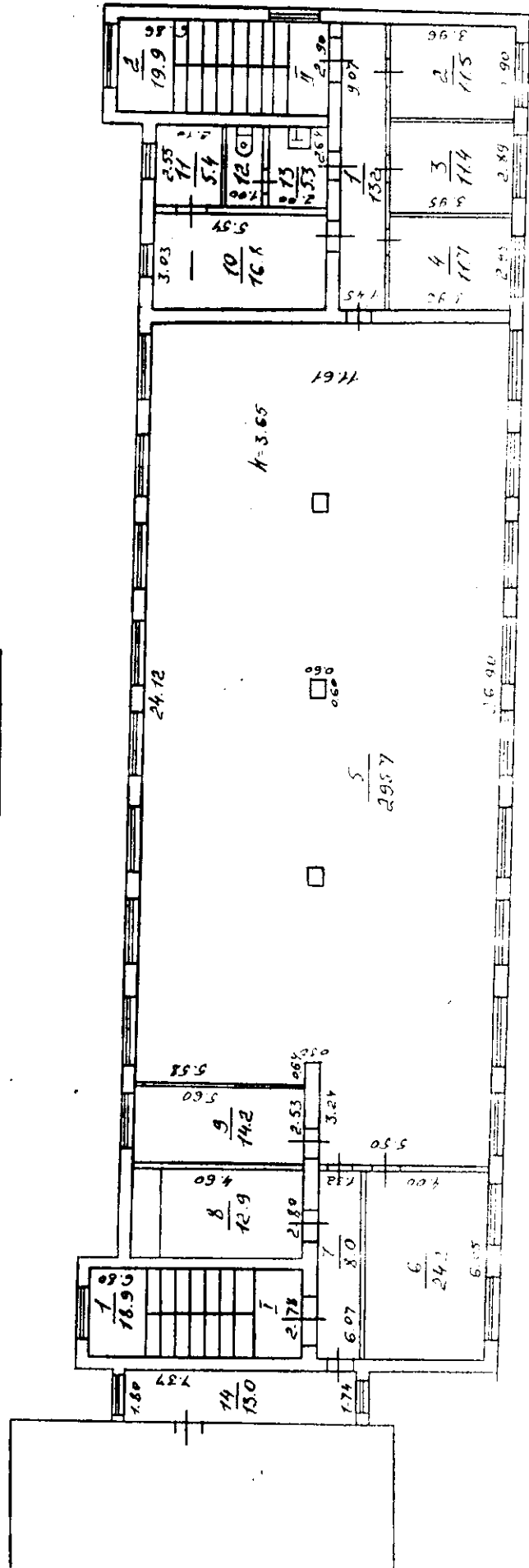


ЛИНЕЙКА ГОТОВАЯ № 12 от 03 1938
 ПО СОСТОЯНИЮ НА 21 * 01 1931
 КОПИРОВАЛ Володин
 Проверил Корсаков

НА НЕЖИЛИЩНО-ПРОМЫШЛЕННЫЕ ЦЕЛИ
 ВСТРОЕННЫЕ ПО
 ОСНОВНОЙ 311,8
 СПОМОГАТЕЛЬНАЯ 107,8

№ 14
 в г. Электророск
 по Советская, 4 № АТС

2 ЭТАЖ



ПОСЛЕДОВАТЕЛЬНО № 12 * 03.98
 ПО СОСТАВЛЯЮ № 21 * 01.93
 Попов Валерий
 Проектировщик

НА ИМЕНИ
 ВСТРОИТЕЛЬНЫМ
 Основная 403,8
 вспомогательная 42,0

г. Электросталь, расположенного в городе (поселке) Электросталь

по улице № 1

Этаж (на плане, в разрезе и в колонках)	№ помещения (квартиры, торгового, складского и т.п.)	№ по плану строения комнаты, кухни, коридора и т.п.	Назначение частей помещения: жилая комната, кухня, ванная, туалет, коридор и т.п.	Формула подсчета площади по внутреннему обмеру	Площадь по в.				
					жилые		торговые		предп. обществен.
					основная	вспомогательная (подсоб.)	основная	вспомогательная	
1	1	1	Пособная комн.	$7,83 \times 2,95 - 0,77 \times 0,51$					
	2	-	-	$12,5 \times 2,86 - 0,76 \times 0,5 - 0,75 \times 0,5$					
	3	-	-	$5,50 \times 2,95$					
	4	-	-	$2,98 \times 5,63$					
					Всего по этажу:				
1	1	1	Узр. ждемие	$2,91 \times 5,30$					
	2	-	-	$5,75 \times 3,05$					
	3	-	-	$5,75 \times 2,93 - 0,83 \times 0,40$					
	4	-	-	$5,73 \times 6,21 - 0,80 \times 0,39$					
	5		Коридор	$4,03 \times 3,04$					
	6		Тамбур	$3,06 \times 1,18$					
	7		Узр. ждемие	$13,93 \times 5,44 - 2,48 \times 2,22$					
	8		-	$2,34 \times 2,07$					
	9		Тамбур	$1,90 \times 1,44$					
	10		Узр. ждемие	$3,40 \times 1,67 + 2,22 \times 0,71 + 2,90 \times 0,52$					
	11		-	$3,65 \times 2,35$					
	12		-	$6,27 \times 5,61 + 4,35 \times 2,91 - 2 \times 0,22 \times 0,15 + 2,91 \times 0,60 + 2,49 \times 2,00 - 0,90 \times 0,52$					
	13		Коридор	$12,59 \times 1,92$					
	14		Умывальная	$4,41 \times 2,16 - 0,66 \times 0,26$					
	15		Уборная	$1,31 \times 0,91$					
	16		Уборная	$1,31 \times 1,24$					
	17		Шахта	$2,82 \times 5,57$					
	18		Компрессорн.	$5,63 \times 2,18$					
	19		-	$5,63 \times 1,80$					
	20		Аккумулят	$2,63 \times 1,70$					
	21		Коридор	$2,80 \times 1,70$					
	22		Аккумулят	$2,00 \times 5,60$					
				Итого по 1-этажу					

АЦИЯ

№
улице Советской, 4

АТС

(переулку) №

Приложение № 1. На нежилые и жилые строения, имеющие встроенные нежилые помещения.

инв. №

по внутреннему обмену в квадратных метрах, в том числе предназначенная для помещения

предприятия естествен. питания		складские								Итого по квартире, этажу, строению	Высота помещения по внутрен- нему обме- ру
№	вспомо- гатель- ная	основ- ная	вспомо- гатель- ная	основ- ная	вспомо- гатель- ная	основ- ная	вспомо- гатель- ная	основ- ная	вспомо- гатель- ная		
					22,7						
					97,5						
					16,2						
					16,8						
					153,2					153,2	
			15,4								
			17,5								
			16,5								
			35,3								
					12,3						
					3,6						
			70,3								
			4,8								
					2,7						
			8,0								
			8,6								
			53,4								
					24,2						
					2,9						
					1,2						
					1,6						
			15,7								
			15,8								
			10,1								
			4,5								
					4,8						
			39,2								
			315,1		53,3					368,4	

Дата записи и литеры по плану	Этажи (начиная с первого и кончая последним)	№ помещения (квартиры, торгового, складского и т.п.)	№ по плану строения комнаты, кухни, коридора и т.п.	Назначение частей помещения: жилая комната, кабинетское помещение, классная комната, большая палата, кухня, коридор и т.п.	Формула подсчета площади по внутреннему обмеру	Жилые		Торговые	
						основная	вспомогательная (подсоб.)	основная	вспомогательная
	2	1	1	Узр. жд. кн. кн.	$5,77 \times 6,47 - 0,81 \times 0,29 - 0,05 \times 2,30$				
			2	- и -	$5,77 \times 2,44 - 0,68 \times 0,42$				
			3	- и -	$5,78 \times 6,34 - 0,82 \times 0,40$				
			4	- и -	$5,52 \times 3,02$				
			5	- и -	$14,05 \times 5,44 \text{ ч}$				
			6	- и -	$5,55 \text{ м} \times 10,00$				
			7	Коридор	$12,54 \times 1,91$				
			8	Универсальн.	$2,02 \times 1,82 - 0,68 \times 0,25$				
			9	Уборная	$1,09 \times 0,97$				
			10	Уборная	$1,07 \times 0,92$				
			11	Регулировочн.	$3,80 \times 1,86$				
			12	Регулировочн.	$3,80 \times 3,55$				
					Всего по 2 этажу				
	Лоджа			Лестн. клетка	$2,86 \times 2,25 + 1,35 \times 1,60$				
	195			- и -	$5,65 \times 2,24 + 2,20 \times 0,60$				
	225			- и -	$5,65 \times 2,22 + 2,15 \times 0,63$				
					Итого				
					Всего по зданию				

Исполнитель: *В.В. Кофман*

Площадь по внутреннему обмеру в квадратных метрах, в том числе предназначенная для помещения

предприятия общественного питания		складские								Итого по квартире, этажу, строению	Высота помещения по внутреннему обмеру
основная	вспомогательная	основная	вспомогательная	основная	вспомогательная	основная	вспомогательная	основная	вспомогательная		
				32,0							
				13,8							
				36,3							
				16,7							
				46,4							
				55,5							
						24,0					
						3,5					
						1,1					
						1,0					
			✓	7,1							
			✓	13,5							
				256,3	29,6					285,9	
						8,6					
						14,0					
						13,9					
						36,5					
				571,4	236,1					807,5	
								<i>в том числе:</i>			
								<i>РУПС (лог.та)</i>	175,0		
								<i>электроб.у.</i>	632,5		

Бригадир

к поэтажному плану строения, расположенного в городе (поселке) *Электросталь*

по ул.

Дата записи и литеры по плану	Этажи (начиная с первого и кончая мезонином)	№ помещения (квартиры, торгового, складского и т. п.)	№ по плану строения комнаты, кухни, коридора и т. п.	Назначение частей помещения: жилая комната, канцелярское помещение, классная комната, былинная палата, кухня, коридор и т. п.	Формула подсчета площади по внутреннему обмеру	Площадь помещений				
						жилые		торговые		прочие
						основная	вспомогательная (подсоб.)	основная	вспомогательная	
A 2	1	1	1	Коридор	1,40 × 5,88					
			2	Ванная	1,50 × 3,95					
			3	Кухня	2,65 × 3,90					
			4	Кросс	5,52 × 1,380					
			5	Шкафчик	1,50 × 2,14					
			6	Коридор	2,44 × 3,80					
			7	"	1,978 × 1,35					
			8	Шкафчик	2,10 × 4,01					
			9	Внутренняя	5,19 × 4,00					
			10	"	3,06 × 4,00					
			11	"	3,10 × 4,00					
			12	"	5,40 × 3,84					
			13	Шкафчик	1,57 × 0,85					
			14	Удобная	1,57 × 0,85					
			15	Шкафчик	1,60 × 2,04					
			16	Удобная	0,85 × 1,60					
			17	Кухня	2,85 × 1,60					
			18	"	2,00 × 1,20					
			19	"	32,3 × 3,52 + 1,00 × 0,80 + 1,88 × 2,00					
			20	Сундук	1,60 × 1,85					
			21	Коридор	1,84 × 2,00					
			22	Ванная	1,84 × 2,66					
			23	Кухня	1,44 × 3,40					
			24	Коридор	2,44 × 2,03					
			25	Кухня	7,82 × 5,55					
			26	Каминный	3,15 × 5,58					
			27	Шкафчик	9,21 × 5,58					
			28	Разделочная	2,90 × 5,60					
			29	Ванная	2,50 × 1,90					
			30	Салон	2,13 × 1,36					
			31	Кухня	2,10 × 0,96					
			32	Коридор	2,60 × 1,15					
			33	Коридор	1,85 × 1,35					

КАЦИЯ

по улице м. Советская, 4 ИТС. (переулку) № _____ инв. № _____

Приложение № 1. На нежилые и жилые строения, имеющие встроенные нежилые помещения.

вд по внутреннему обмену в квадратных метрах, в том числе предназначенная для помещения

предприятия обществен. питания		складские								Итого по квартире, этажу, строению	Высота помещения по внутрен- нему обме- ру
основ- ная	вспомо- гатель- ная	основ- ная	вспомо- гатель- ная	основ- ная	вспомо- гатель- ная	основ- ная	вспомо- гатель- ная	основ- ная	вспомо- гатель- ная		
					8,1						
				115							
				105							
				26,2							3,48
					3,4						
					9,1						
					26,1						
				84							
				208							
				122							
				124							
				204							
					1,3						
					1,3						
					3,3						
					1,4						
					1,4						
					2,4						
				139							
				30							
					3,4						
				49							
				40							
					2,9						
				434							
				176							
				514							
					16,2						
					4,8						
					2,9						
					2,0						
					3,0						
					1,1						
					136						
					104,8						
				311,8						419,6	

Дата записи и литеры по плану

Этажи (начиная с первого и кончая мезонином)

№ помещения (квартиры, торгового, складского и т.п.)

№ по плану (стрелки, комнаты, кухни, коридоры и т.п.)

Назначение частей помещения: жилая комната, кафельное помещение, классная комната, больничная палата, кухня, коридор и т.п.

Формула подсчета площади по внутреннему обмеру

Площадь

Жилые

торговые

основная

вспомогательная (подсоб.)

основная

вспомогательная

Т	1	1	Ламинат	$2,80 \times 1,42$						
		2	Лес. клеев.	$2,80 \times 5,06$						
					Итого:					
У	1	1	Ламинат	$2,85 \times 1,42$						
		2	Лес. клеев.	$5,06 \times 2,85$						
					Итого:					
Л	1	1	Коридор	$9,04 \times 1,45$						
		2	Кладовая	$2,90 \times 3,90$						
		3	- "	$2,80 \times 3,25$						
		4	"	$3,90 \times 2,95$						
		5	Автозал	$26,90 \times 11,61 - 3 \text{ шт. } 5,50$ $-(0,60 \times 0,60 \times 3)$						
		6	Ванная	$6,05 \times 4,00$						
		7	Коридор	$6,04 \times 1,32$						
		8	Вешалка	$1,60 \times 1,80$						
		9	Комната	$2,53 \times 5,60$						
		10	Комната	$3,03 \times 5,54$						
		11	"	$2,55 \times 2,10$						
		12	Уборная	$1,00 \times 2,64$						
		13	Ванная	$2,07 \times 2,64$						
		14	Коридор	$7,39 \times 1,76$						
							Итого:			
		И	1	1	Лес. клеев.	$6,40 \times 2,78$				
				2	"	$6,56 \times 2,90$				

Всего по графику.

Исполнитель: *В.В. Сидоров*

Объем по внутреннему обмеру в квадратных метрах, в том числе предназначенная для помещения

предприятия общественного питания		складские		<i>отделочные работы</i>		<i>пропан</i>				Итого по квартире, этажу, строению	Высота помещения по внутреннему обмеру
основная	вспомогательная	основная	вспомогательная	основная	вспомогательная	основная	вспомогательная	полноценная	вспомогательная		
						40					
						142					
						18,2					
						40					
						144					
						18,4					
					13,2						
				11,5							
				11,4							
				11,7							
				295,4							
				242							
					8,0						
				12,9							
				14,2							
				16,8							
				5,4							
					2,6						
					5,3						
					13,0						
				403,8	42,1					445,9	
						18,9					
						19,9					
						38,8					
						149,9					
				215,6							865,5 ✓

Бригадир