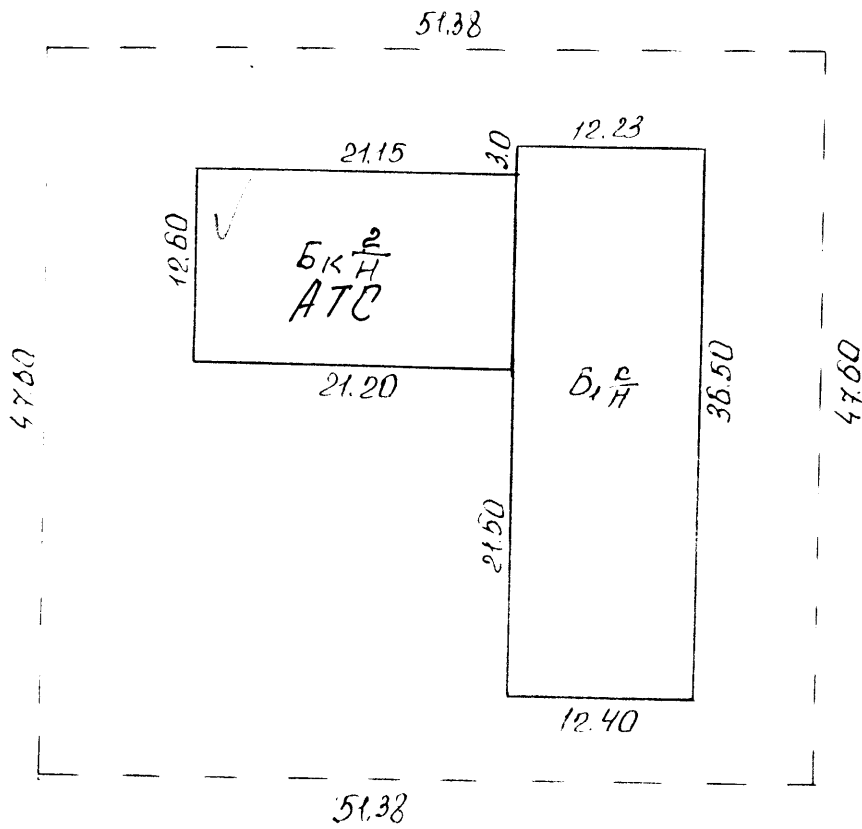


Ст. Курабона ул. Кедрова
 Отделение связи мп Б,
 АТС мп Б



ТЕХ. КОМПЛЕКТ НА ПЛ
 21.10.93
 ШОСЫС

2446
 720
 1726

25/11/93
 17/11/93

Шосыс Н.А.

ТЕХНИЧЕСКИЙ ПАСПОРТ

Жилой дом № Кирова литер Б
Лбулатова ул. (пер.) район Норманский

Кварт. №
 Инвент. №
 Шифр (фонд)

I. ОБЩИЕ СВЕДЕНИЯ

II. тип проекта _____
 III. постройки 1943 переоборудовано _____ в _____ году.
 IV. последнего капитального ремонта _____

V. этажей 2
 Кроме того имеется: подвал, цокольный этаж, мансарда, мезонин
 VI. лестниц _____ шт.; их уборочная площадь _____ кв. м.
 VII. полезная площадь общих коридоров и мест общ. польз. _____ кв. м.
 VIII. внутрен. высота помещений 3.60 м. Объем 2074 куб. м.
 IX. полезная площадь дома 439.1 кв. м.
 X. а). Жилые помещения, полезная площадь _____ кв. м.
 XI. в числе жилой площади _____ кв. м. Средняя площадь квартиры _____ кв. м.

РАСПРЕДЕЛЕНИЕ ЖИЛОЙ ПЛОЩАДИ

Жилая площадь находится:	Количество			Текущие изменения						
	жилых кварт.	жилых комнат	Жилая площадь	Количество		Жилая площадь	Количество		Жилая площадь	
				жилых кварт.	жилых комнат		жилых кварт.	жилых комнат		
2	3	4	5	6	7	8	9	10	11	
квартирах										
помещ. коридорн системы										
общезитиях										
уборочная жилая площадь										
внешренняя площадь										

Из общего числа жилой площади находится:

В мансардах									
В подвалах									
В цокольных этажах									
В бараках									

Распределение квартир по числу комнат (без общежития и коридорной-системы)

Квартиры:	Число квартир	Их жилая площадь	Текущие изменения			
			Число квартир	Их жилая площадь	Число квартир	Их жилая площадь
2	3	4	5	6	7	8
Однокомнатные						
Двухкомнатные						
Трехкомнатные						
Четырехкомнатные						
Пятикомнатные						
Шестикомнатные						
В семь и более комнат						
Всего:						

Б. Нежилые помещения: полезная площадь

439,1

кв. м.

№ по пор.	Классификация помещений	Основная		Вспомогат.		Текущие изменения						
		общая	аренд.	общая	аренд.	Основная		Вспомогат.		Основная		Вспо.
						общая	аренд.	общая	аренд.	общая	аренд.	
3	4	5	6	7	8	9	10	11	12	13		
1	Жилая в нежил. помещен.											
2	Торговая											
3	Производственная <i>ИТС</i>	<i>532,9</i>		<i>106,2</i>								
4	Складская											
5	Бытового обслуживания											
6	Гаражи											
7	Учрежденческая											
8	Общественного питания											
9	Школьная											
10	Учебно-научная											
11	Лечебно-санитарная											
12	Культ.-просветит.											
13	Театров и зрел. предпр.											
14	Творческие мастерские											
15	Прочая											
	Итого:	<i>532,9</i>		<i>106,2</i>								

Кат. 3
Водопроток
местная
439,1
И. Моча

В том числе:
Площадь, используемая жилищной конторой для собственных нужд в кв. м.

№ по порядку	Использование помещений	Основная	Вспомогат.	Текущие изменения			
				Основная	Вспомогат.	Основная	Вс
1	2	3	4	5	6	7	
1	Учрежденческая: а. Жилищная контора						
2	б. Комн. детские, дружин и др. Культурно-просветительная а. Красн. уголки, клубы, библиот.						
3	Прочая а. Мастерские						
	б. Склады, жилищн. контор.						
	в. Теплоузел						
	г. Котельная						
	в том числе на газе						
	на твердом топливе						
	Итого:						

IV. Описание конструктивных элементов и определение износа жилого дома

Группа капитальности Б

Сборник №

за капитальность

Вид внутренней отделки

Таблица №

внутренней

№ по пор.	Наименование конструктивных элементов	Описание конструктивных элементов (материал, конструкция, отделка и прочее)	Техническое состояние (осадки, трещины, гниль и т. п.)	Удельн. вес конструкт. элементов	Поправка к удельн. весу в процентах	Удельн. вес констр. элем. с поправкой	Износ в проц.	Наименование конструктивных элементов	
									2
1	Фундаменты	<i>бетонный монолит</i>	<i>хороши</i>					Фундаменты	
2	а. Наружные и внутренние капитальные стены	<i>кирпичные в 2 кирпича</i>	<i>хорошие</i>					в. Наружные и внутренние капитальные стены	
	б. Перегородки	<i>кирпичные</i>	<i>-</i>					б. Перегородки	
3	Перекрытия:	чердачные:	<i>хороши</i>					Перекрытия:	
		междуэтажные:	<i>хорошие</i>						междуэтажные
		подвальные							подвальные
4	Крыша	<i>малая, рубероид</i>	<i>хорошие</i>					Крыша	
5	Полы							Полы	
6	Проемы	оконные	<i>деревянные, металлические и шиферные</i>	<i>хороши</i>				Проемы:	
		дверные							оконные
7	Отделоч. раб.	Наружн. отделка	<i>штукатур. окр.</i>	<i>хороши</i>				Отделоч. раб.	
		Архитект. оформлен.	<i>штукатур.</i>						Наружн. отделка
		а.							Архитект. оформлен.
		б.							а.
		в.							б.
		Внутрен. отделка							в.
8	Санитарно и электротехнич. работы	Центр. отопление	<i>+</i>					Санитарно и электротехнич. работы	
		Печное отопление							Центр. отопление
		Водопровод	<i>+</i>						Печное отопление
		Электроосвещ.	<i>+</i>						Водопровод
		Радио							Электроосвещ.
		Телефон	<i>+</i>						Радио
		Телевидение							Телефон
		Ванны:							Телевидение
		с газ. колонк.							Ванны:
		с дров. колонк.							с газ. колонк.
		с горяч. водосн.							с дров. колонк.
		Горячее водосн.							с горяч. водосн.
Вентиляция						Горячее водосн.			
Газоснабжение						Вентиляция			
Мусоропровод						Газоснабжение			
Лифты						Мусоропровод			
Канализация	<i>+</i>					Лифты			
9	Разные работы	<i>штукатур.</i>	<i>хороши</i>					Разные работы	
									Канализация

Итого: 100

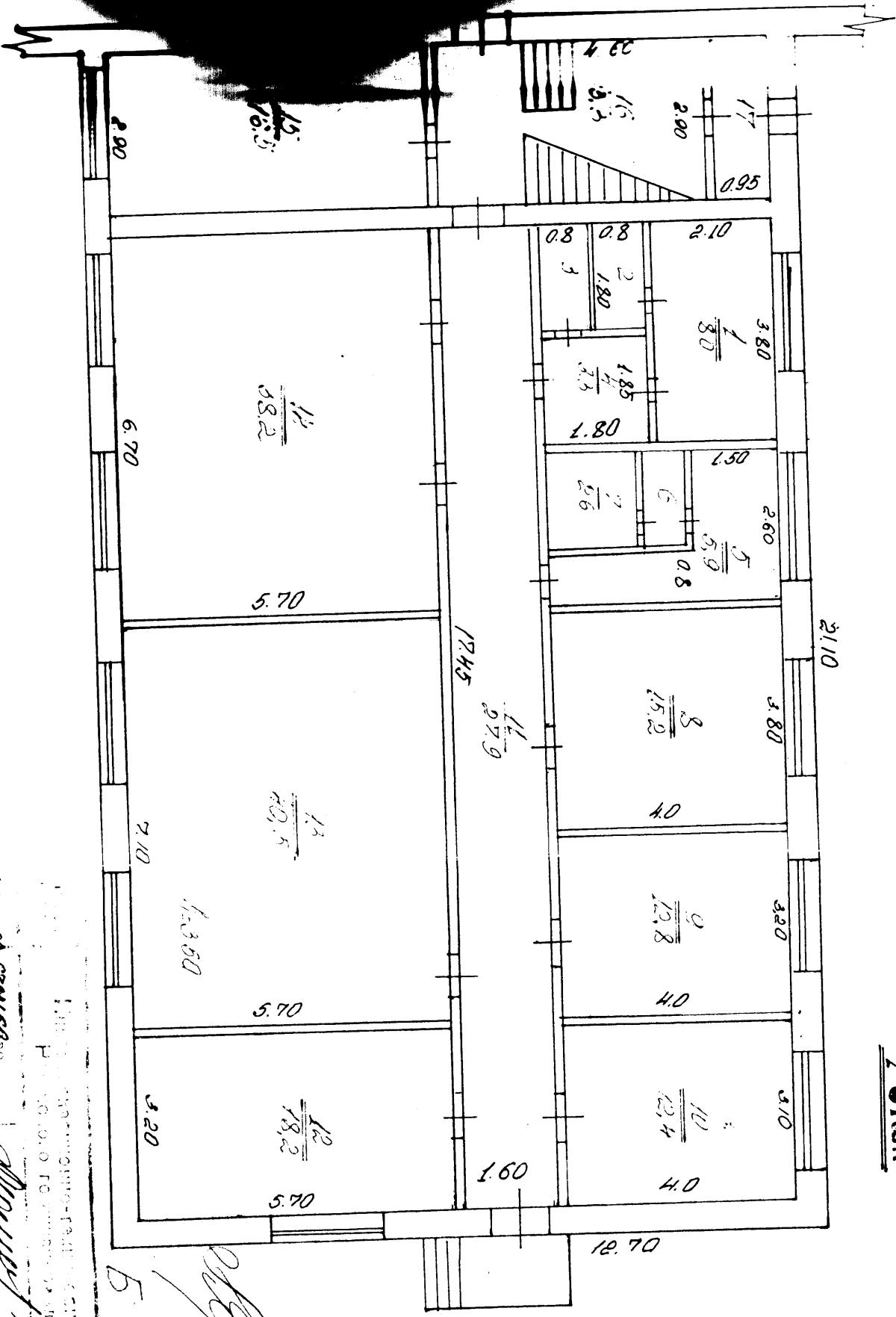
% износа приведенный к 100 по формуле:

процент износа (гр. 9) × 100 / удельный вес (гр. 7)

10%

носа призе

16	Удельный вес оцен. объектов%
17	Износ в проц.
16	Восстановит. стоимость в руб.
17	% износа



ЖИЛЬНИК ДИ. Б. КУРОВА
 ЖИЛАННА АТ
 Города

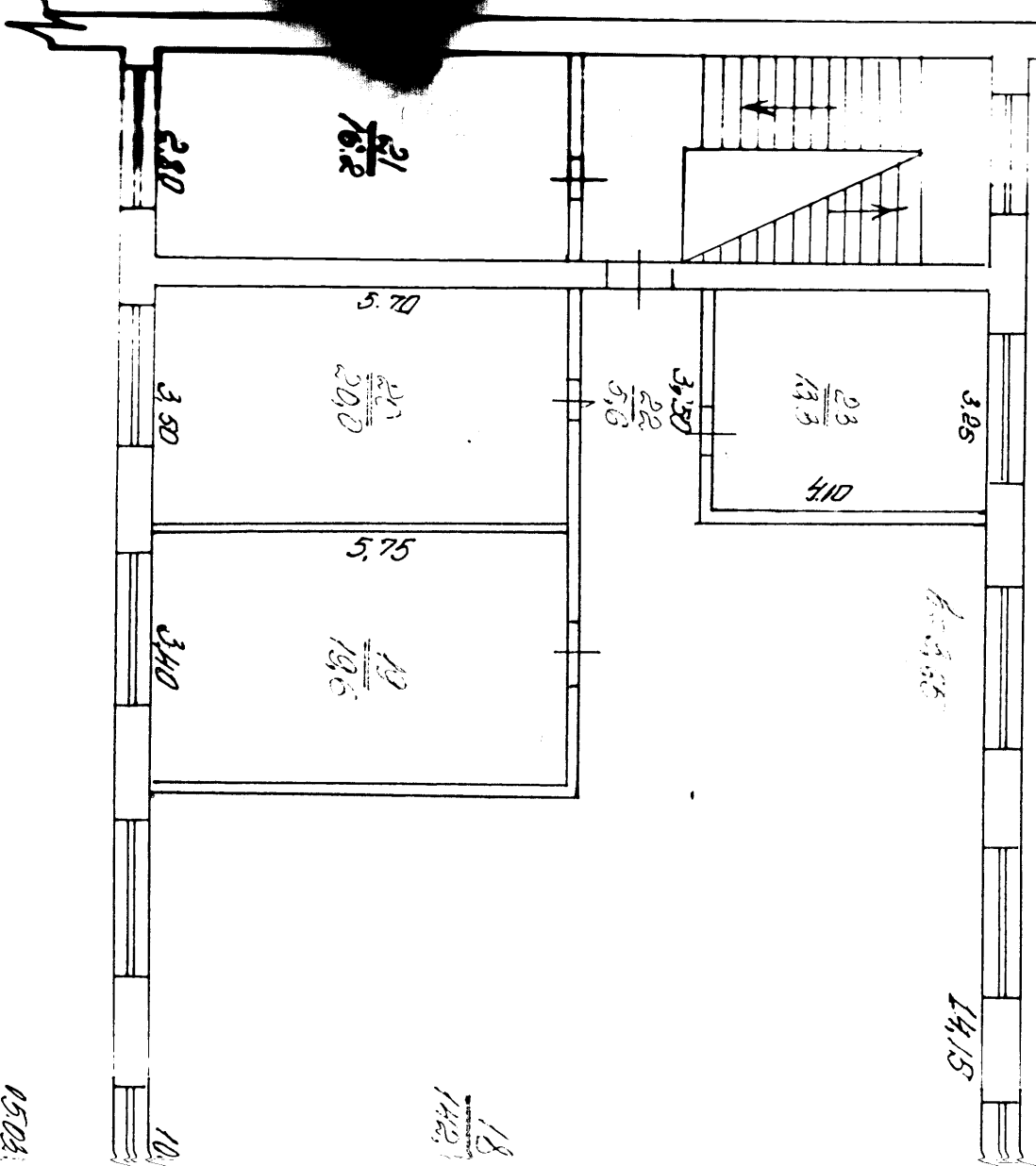
1 этаж

Полная стоимость
 Шмидт

Handwritten signature

Градаг. КИТАБХА. Купол

АТТ



20701

Handwritten signature

15003

Handwritten signature

5

ЭКСПЛ

плану строения, расположенного в городе *пос. ст. Купавна*

№ по плану строения комнаты, кухни, коридора и т. п.	Назначение частей помещений: жилая комната, канцелярское помещение, классная комната, больничная палата, кухня, коридор и т. п.	Формула подсчета площади по внутреннему обмеру	Площадь	
			жилые	торговые
			основная	вспомогательная (подсоб.)
1	<i>ванная</i>			
2	<i>туалет</i>			
3	<i>— "</i>			
4	<i>ванная</i>			
5	<i>— "</i>			
6	<i>— "</i>			
7	<i>— "</i>			
8	<i>кабинет</i>			
9	<i>— "</i>			
10	<i>— "</i>			
11	<i>коридор</i>			
12	<i>кабинет</i>			
13	<i>спальня</i>			
14	<i>— "</i>			
15	<i>коридор</i>			
16	<i>шкафы</i>			
17	<i>тамбур</i>			
			<i>Итого по 1 эт.</i>	
18	<i>ванная</i>			
19	<i>кабинет</i>			
20	<i>— "</i>			
21	<i>спальня</i>			
22	<i>коридор</i>			
23	<i>ванная</i>			
			<i>Итого по 4 эт.</i>	
			<i>Всего по эте</i>	

05.03.98

Машинист

ПЛИКАЦИЯ

по улице *Кирова*

(переулку) № *АТС*

инв. №

Площадь по внутреннему обмеру в квадратных метрах, в том числе предназначенная для помещения

торговые		предприятия обществен. питания		складские		<i>АТС</i>						Итого по квартире, этажу, строению	Высота помещения по внутреннему обмеру
вспомогательная	основная	вспомогательная	основная	вспомогательная	основная	вспомогательная	основная	вспомогательная	основная	вспомогательная			
							8,0						3,5
							1,4						
							1,4						
							3,3						
							5,9						
							1,3						
							2,6						
						15,2							
						12,8							
						12,4							
							27,9						
						18,2							
						10,5							
						38,2							
							16,5						
							13,3						
							2,8						
						197,3	84,4				281,7		
						142,7							
						19,6							
						20,0							
							16,2						
							5,6						
						13,5							
						195,6	21,8				217,4		
						332,9	106,2				439,1	V	

mmf