

Ступинское

бюро технической инвентаризации

## Технический паспорт

на здание

*АМС-А*

(назначение нежилого строения)

Район

*Ступинский*

Город (пос.)

*Ступино*

Улица (пер.)

*Центральная 11*

Квартал №

Инвентарный №

*5543*



**I. Регистрация права собственности**  
(Реестровый № . . . .) Фонд . . . .

Дата записи	Полное наименование учреждения, предприятия или организации	Документы, устанавливающие права собственности с указанием кем, когда и за каким номером выданы	Долевое участие при общей собственности	Подпись лица, свидетельствующего правильность записи

**II. Экспликация земельного участка—кв. м.**

по документам	Площадь участка		Незастроенная площадь			
	фактически	застроенная	замо-щенная	озеле-ненная	прочая	
2600	2622	960.9	1661.1			

**III. Благоустройство здания—кв. м.**

Водопрвод	Канализация	Отопление				Централизованное горячее водоснаб-жение	Ванны		Газоснабж.		Электроснабжение	Лиф., шт.	
		от ТЭЦ	от групповой (квартирной) котельной	от собственной котельной	от АВГ		печное	с газовыми колонками	с дровяными колонками	централизованное		жидким газом	пассажирские
1430,5	1430,5	1430,5									1430,5		

IV. Общие сведения

Назначение

*Многоквартирный жилой комплекс*

Использование

*жилье*

Количество мест (мощность)

*5.000 мест*

V. Исчисление площадей и объемов здания и его частей  
(подвалов, полуподвалов и пристроек)

Литера по плану	Наименование здания и его частей	Формулы для подсчета площадей по наружному обмеру	Площадь (кв. м.)	Высота (м)	Объем (куб. м.)
1	2	3	4	5	6
<i>A</i>	<i>Основание</i>	<i><math>45.88 \times 15.08</math> <math>45.88 \times 15.08</math></i>	<i>691.9</i> <i>691.9</i>	<i>6.40</i> <i>3.05</i>	<i>4428</i> <i>2110</i> <i>6538</i>
	<i>Входная группа</i>	<i><math>3.45 \times 2.50</math></i>	<i>8.6</i>		

№ п.п.	Наименование конструктивных элементов	Описание конструктивных элементов (материал, конструкция, отделка и др.)	Техническое состояние (осадки, трещины, гниль и т. п.)	Удельный вес по таб. лице	Поправки к удельному весу в проц.	Уд. вес кон. элемента с поправками	Износ в проц.	Прод. износа к строению (гр. 7хгр. 8) 100	Текущие измен. изн. в % к стр.	
1	2	3	4	5	6	7	8	9	10	11
1	Фундаменты	<i>брусчатые свайные</i>								
2	а) Стены и их наружная отделка	<i>кирпичное</i>								
	б) Перегородки	<i>" "</i>								
3	Перекрытия	чердачное	<i>дерево</i>							
	междуэтажные	<i>" "</i>								
	надподвальное	<i>" "</i>								
4	Крыша	<i>брусчатая с рубер. кровлей</i>								
5	Полы	<i>бетонные с покрытием</i>								
6	Проемы	оконные	<i>дерево</i>							
	дверные	<i>дерево</i>								
7	внутренняя отделка	<i>штукатурка, окраска по г. 100</i>								
8	Санит.-электротех. уст.-ва	отопление	<i>да</i>							
		водопровод	<i>да</i>							
		канализация	<i>да</i>							
		электроосв.	<i>да</i>							
		радио	<i>да</i>							
		телефон	<i>да</i>							
		ванны	<i>да</i>							
		вентиляция	<i>да</i>							
горячее водоснабжение	<i>да</i>									
лифты										
9	Прочие работы	<i>штукатурка по г. 100</i>								

Итого: 100 X X X

Процент износа, приведенный к 100 по формуле  $\frac{\% \text{ износа (гр. 9)} \times 100}{\text{удельный вес (гр. 7)}} = 15\%$

IX. Техническое описание пристроек и других частей здания

Наименование конструктивных элементов	Литера	Удельн. вес по таблице		Литера	Удельн. вес по таблице		Литера	Удельн. вес по таблице	
		Удельн. вес по таблице	Поправки Удельн. вес с поправк.		Удельн. вес по таблице	Поправки Удельн. вес с поправк.		Удельн. вес по таблице	Поправки Удельн. вес с поправк.
Фундаменты									
Стены и перегородки									
Перекрытия									
Крыша									
Полы									
Проемы									
Отделочные работы									
Электроосвещение									
Прочие работы									
Итого:		100	X		100	X		100	X

Наименование конструктивных элементов	Литера	Удельн. вес по таблице		Литера	Удельн. вес по таблице		Литера	Удельн. вес по таблице	
		Удельн. вес по таблице	Поправки Удельный вес с погр.		Удельн. вес по таблице	Поправки Удельный вес с погр.		Удельн. вес по таблице	Поправки Удельный вес с погр.
Фундаменты									
Стены и перегородки									
Перекрытия									
Крыша									
Полы									
Проемы									
Отделочные работы									
Электроосвещение									
Прочие работы									
Итого:		100	X		100	X		100	X

X. Исчисление восстановительной и действительной стоимости здания и его частей

Литера по плану	Наименование здания и его частей	№ сбор. знака	№ табл. Стоим. по табл.	Попр. и стоим. (коэф.) на								Стоимость измерит. с поправ. К. во (объем куб. м. пл. кв. м.)	Восстановительная стоимость в рублях	% износа	Действительная стоимость в рублях		
				Уд. вес	группу капит. материал. район	9	10	11	12	13							
1	2	3	4	5	6	7	8	9	10	11	12	13	14	15	16	17	18
A	Особняк № 25	25	1	340	100								24.0	0.538	146.28	15	15004.4

ХIII. Ограждения и сооружения (замошения) на участке

Литера	Наименование ограждений и сооружений	Материал, конструкция	Размеры			Площадь, кв. м.	№ сборки	№ таблицы	Измеритель	Стоимость измерителя по таблице	Поправка на климатический район	Восстановительная стоимость (руб.)	№ инвентаризационного акта	Действительная стоимость (руб.)
			длина (м)	ширина, высота (м)										

XIV. Общая стоимость (в руб.)

В ценах какого года	Основные строения		Служебные постройки		Сооружения		ВСЕГО	
	восстановитель.	действительная	восстановитель.	действительная	восстановитель.	действительная	восстановитель.	действительная
1969	146526	150047					146526	150047

«16» 04 . . . . . 1998 г.  
 «16» 04 . . . . . 1998 г.  
 «16» 04 . . . . . 1998 г.

Исполнил \_\_\_\_\_  
 Проверил \_\_\_\_\_  
 Начальник бюро \_\_\_\_\_



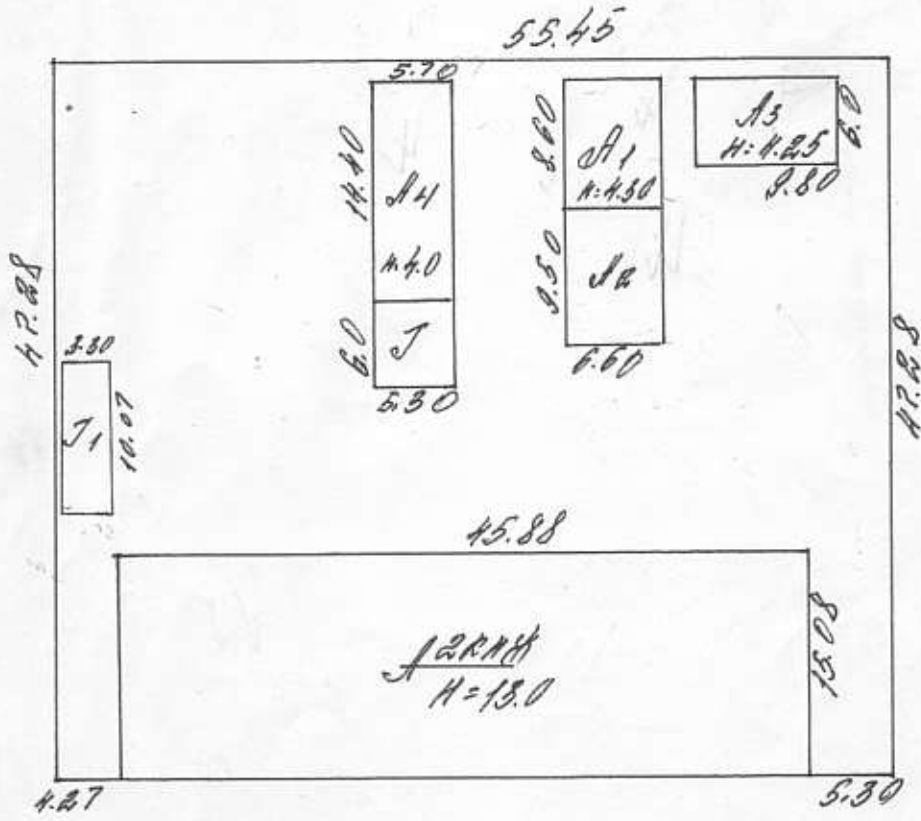
XV. Отметка о последующих обследованиях

Даты обследования	« » 19 г.	« » 19 г.	« » 19 г.
Обследовал			
Проверил			
Начальник			

ПЛАН

ЗЕМЕЛЬНОГО УЧАСТКА

размещенного в г.р. (пос.) Струныно по Центральной кат. д. 11  
находящегося в пользовании



ЭКСПЛИКАЦИЯ

УСАДЕБНОГО УЧАСТКА

Пл. участка по договору	2600	м <sup>2</sup>
фактич. пользованию	2622	м <sup>2</sup>
застроенная		м <sup>2</sup>
под двором		м <sup>2</sup>
под садом		м <sup>2</sup>
под огородам		м <sup>2</sup>

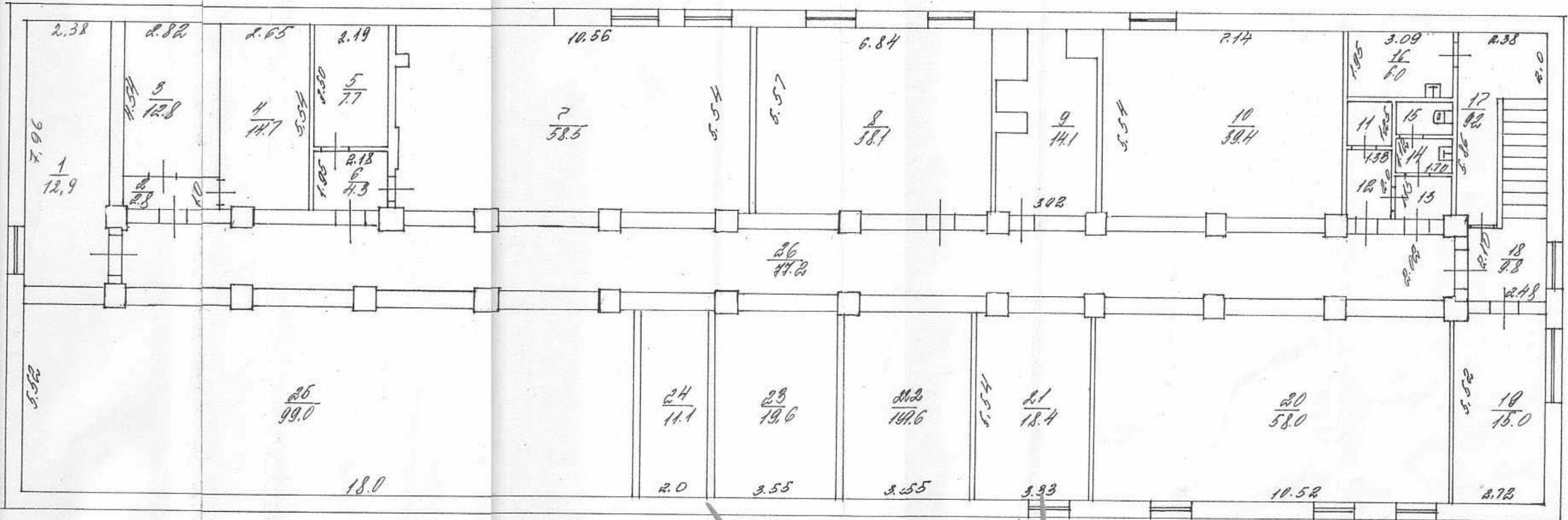
Масштаб 1:500

Копия изготовлена 16-04-1988  
 По состоянию на 16-04-1988  
 Копировал И.И. Урюков  
 Проверил И.И. Урюков

ПОЭТАЖНЫЙ ПЛАН  
СТРОЕНИЯ ЛИТ

находящегося в г.р. (пос.) Ступино по Центральный пер 11  
принадлежащего \_\_\_\_\_

ПОЛУПОДВАЛ



ЭКСПЛИКАЦИЯ  
 ЛЕГКИЕ СТРОЕНИЯ  
 ПОМОЩЬНЫЕ ПОМЕЩЕНИЯ  
 Основная \_\_\_\_\_  
 вспомогательная \_\_\_\_\_

Масштаб 1:100

Копия изготовлена \_\_\_\_\_  
 По состоянию на \_\_\_\_\_  
 Копировщик \_\_\_\_\_  
 Проверил \_\_\_\_\_

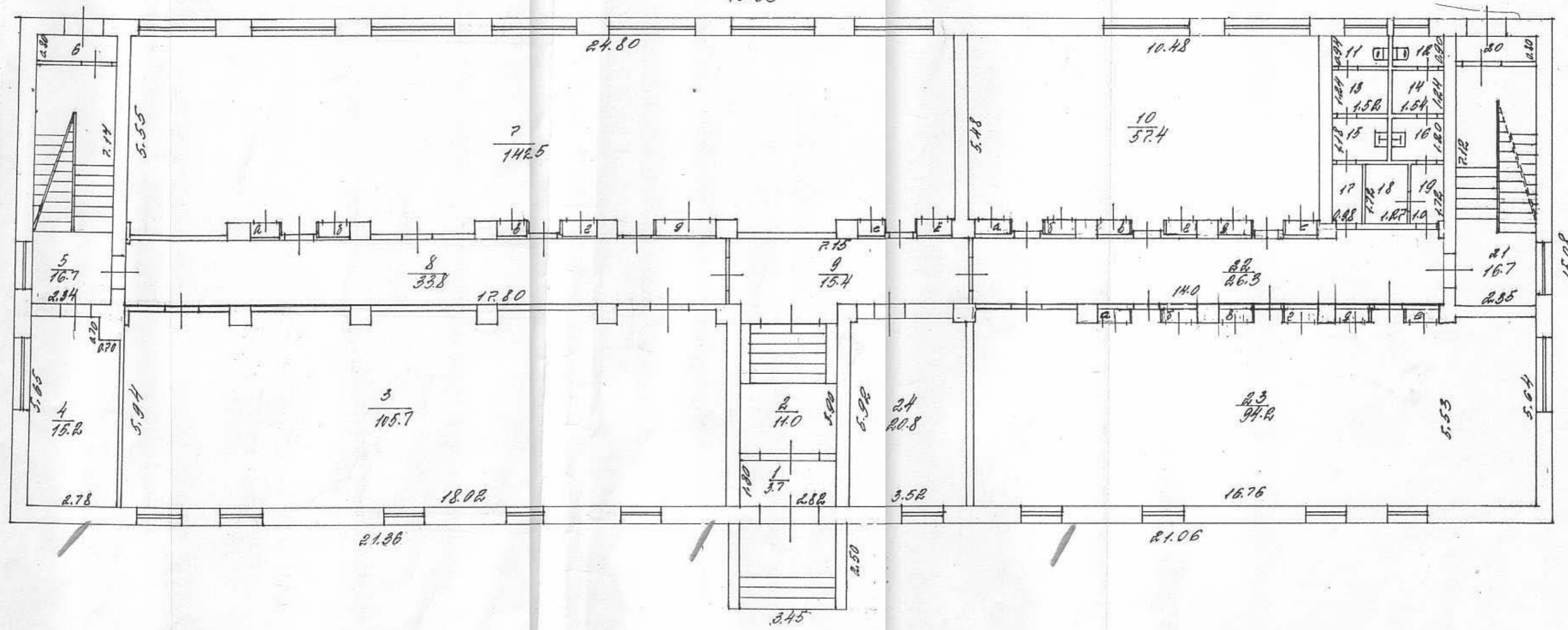


ПОСТАНОВИТЕЛЬНЫЙ ПЛАН  
СТРОЕНИЯ ЛИТ.

находящегося в гор. (пос.) Струмино по Вокзальной ул. № 14  
принадлежащего \_\_\_\_\_

1 этаж

45.88



ЭКСПЛИКАЦИЯ  
НА НЕЖИЛЫЕ СТРОЕНИЯ И  
ВСТРОЕННЫЕ ПОМЕЩЕНИЯ

Основная	<u>1336.6</u>	м <sup>2</sup>
вспомогательная	<u>393.9</u>	м <sup>2</sup>

Масштаб 1:100

Копия изготовлена \_\_\_\_\_  
По состоянию на \_\_\_\_\_  
Копировал \_\_\_\_\_  
Проверил \_\_\_\_\_

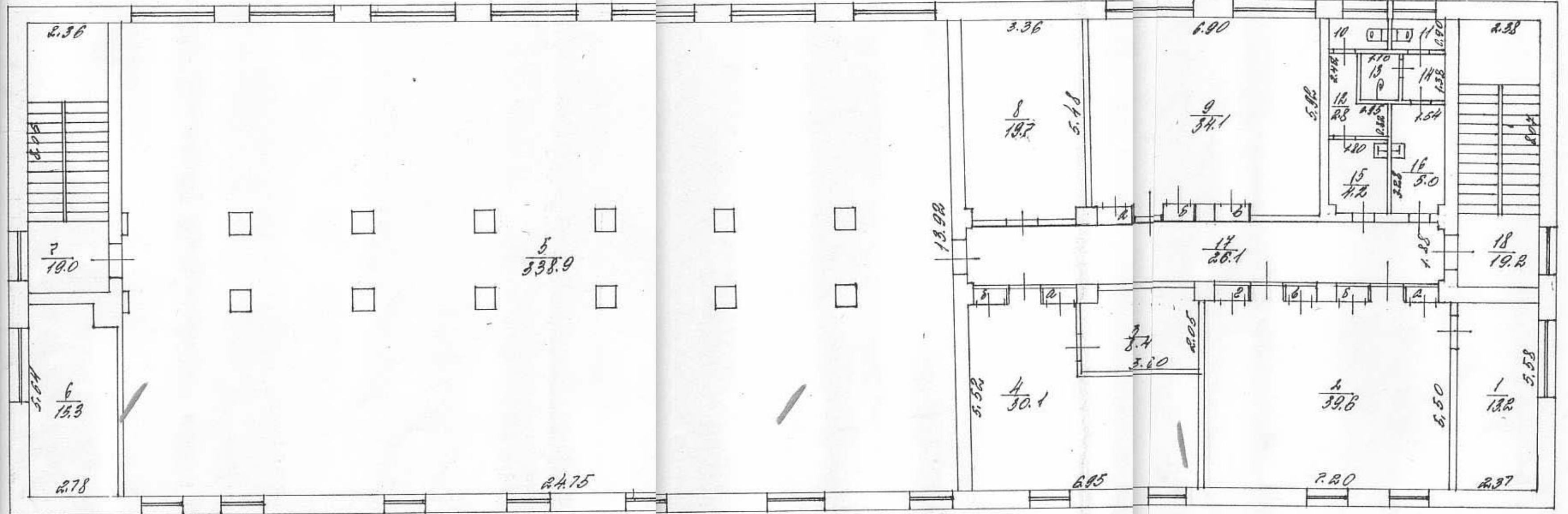
21.04.98  
6.04.98  
Г. Ураев

ПОЭТАЖНЫЙ ПЛАН

СТРОЕНИЯ ЛИТ.

Центральная ул. 11

2 этаж



Масштаб 1:100

Копия изготовлена 21.04.98  
 По эстажнику № 6 от 04.98  
 Копировал \_\_\_\_\_  
 Проверил \_\_\_\_\_

к поэтажному плану строения, расположенного в городе (поселке) Сыктывкар по улице \_\_\_\_\_

Дата записи и литеры по плану	Этажи [начиная с первого и кончая мезонином]	№ помещения (квартиры, торгового, складского и т. п.)	№ по плану строения (комната, кухня, коридор и т. п.)	Назначение частей помещения: жилая комната, канцелярское помещение, классная комната, больничная палата, кухня, коридор и т. п.	Формулы подсчета площади по внутреннему обмеру	Площадь по				
						жилое		торговые		и общие
						основная	вспомогательная (подсоб.)	основная	вспомогательная	
	1	1	1	жилая						
			2	"						
			3	КРОСС						
				ЛМС						
			4	Сурдерб						
			5	Лит. кабинет						
			6	жилая						
			7	УТТТ						
			8	КК кафе						
			9	"						
			10	"						
			11	Коридор						
			12	"						
			13	Аппаратный зал мажоранта						
			14	жилая						
			15	"						
			16	"						
			17	"						
			18	"						
			19	"						
			20	"						
			21	"						
			22	"						
			23	"						
			24	"						
			25	"						
			26	"						
			27	"						
			28	"						
			29	"						
			30	"						
			31	"						
			32	"						
			33	"						
			34	"						
			35	"						
			36	"						
			37	"						
			38	"						
			39	"						
			40	"						
			41	"						
			42	"						
			43	"						
			44	"						
			45	"						
			46	"						
			47	"						
			48	"						
			49	"						
			50	"						

# СПЛИКАЦИЯ - 1А

Приложение № 1. На нежилые и жилые строения, имеющие внутренние нежилые помещения

по улице Центральной (переулку) № 11 инв. № \_\_\_\_\_

Площадь по внутреннему обмеру в квадратных метрах в том числе предназначенная для смешения

категория	предприятия обществен. питания		складские		ЖМС-4		основная	вспомогательная	основная	вспомогательная	итого по квартире, этажу, строению	высота помещений по внутреннему обмеру
	основная	вспомогательная	основная	вспомогательная	основная	вспомогательная						
						3.7						
						11.0						
						105.4						
						15.1						
						16.4						
						1.9						
						112.5						
						0.4						
						0.4						
						0.4						
						0.4						
						0.4						
						0.4						
						0.4						
						33.8						
						15.4						
						54.4						
						0.4						
						0.4						
						0.4						
						0.4						
						0.4						
						0.4						
						1.4						
						1.4						
						2.0						

№	Дата записи и дите ра по плану	Этажи [начиная с первого и кончая мезони- ном]	№ помещения [квар- тира, торгового складского и т. п.]	№ по плану строения комнаты, кухни, коридора и т. п.	Наименование частей помещения; жилищная комната, канцелярское помещение, классная комната, больничная палата, кухня, коридор и т. п.	Формула подсчета площади по внутреннему обмеру		Площадь					
						жилые		торговые		основная	вспомогательная (подсоб.)	основная	вспомогательная
						основная	вспомогательная (подсоб.)	основная	вспомогательная	основная	вспомогательная		
1		1	14	Сам. урн									
			15	"									
			16	"									
			17	"									
			18	Косагатал									
			19	Сам. урн									
			20	М. Селвер									
			21	М. Селвер									
			22	Керидор									
			23	М. Селвер									
				интерьер									
				а М. Селвер									
			б	"									
			в	"									
			г	"									
			д	"									
			е	"									
			24	экспертная									

Много по 1 району

Исполнитель М. Урн -

Площади по внутреннему обмеру в квадратных метрах, в том числе предназначенная для помещения

Вспомогательная	предприятия обществен. питания		складские		АМС-Н		Вспомогательная	Вспомогательная	Основная	Вспомогательная	Итого по квартире, этажу, строению	Высота помещения по внутреннему обмеру
	Основная	Вспомогательная	Основная	Вспомогательная	Основная	Вспомогательная						
						1.9						
						1.9						
						1.8						
						1.4						
						2.2						
						1.4						
						1.9						
						16.4						
						20.3						
						94.2						
						0.4						
						0.4						
						0.4						
						0.4						
						0.4						
						0.4						
						20.8						
						120.0	166.5				584.1	

Бригадир



к поэтажному плану строения, расположенного в городе (поселке) Ступино по улице

Ступино

по улице

Дата записи и литера по плану	Этажи [начиная с первого и кончая мезонином]	№ помещения (квартиры, торгового, складского и т. п.)	№ по плану строения (комната, кухня, коридор и т. п.)	Назначение частей помещения: жилая комната, канцелярское помещение, классическая комната, большая комната, кухня, коридор и т. п.	Формула подсчета площади по внутреннему обмеру	Площадь по				
						жилые		торговые		и общие
						основная	вспомогательная (подсоб.)	основная	вспомогательная	
А	2	1	1	Классическая						
			В	Жилая						
			А	Жилая						
			Б	— " —						
			В	— " —						
			Г	— " —						
			3	Классическая						
			4	Жилая						
			А	Жилая						
			Б	— " —						
			5	Жилая						
			6	Жилая						
			7	Жилая						
			8	Жилая						
			9	Жилая						
			А	Жилая						
			Б	— " —						
			В	— " —						
			10	Жилая						
			11	— " —						
			12	— " —						
			13	Жилая						
			14	Жилая						
			15	— " —						
			16	— " —						
			17	Коридор						

# СПЛИКАЦИЯ - 2 -

Приложение № 1. На нежилые и жилые строения, имеющие встроенные нежилые помещения

по улице Центральной (переулку) № 11 инв. № \_\_\_\_\_

Площадь по внутреннему обмеру в квадратных метрах в том числе предназначенная для размещения

Тельняк	предприятия обществен. питания		складские		АТС-4		Основная	Вспомогательная	Основная	Вспомогательная	Итого по квартире, этажу, строению	Высота помещения по внутреннему обмеру
	Основная	Вспомогательная	Основная	Вспомогательная	Основная	Вспомогательная						
					13,2							
					39,6							
						0,4						
						0,4						
						0,4						
						0,4						
					8,4							
					30,1							
						0,4						
						0,4						
					338,9							
						15,1						
						19,0						
					19,4							
					34,1							
						0,4						
						0,4						
						0,4						
						4,6						
						1,4						
						2,8						
						1,5						
						1,8						
						4,2						
						5,0						
						26,1						



Дата записи и дата по плану	Этажи (включая с переносом и коридор мезонина)	№ помещения (квартира, торгового складского и т. п.)	№ по плану строения (комнаты, кухня, коридор и т. п.)	Наименование частей помещения: жилая комната, кафельное помещение, классическая комната, солнечная палата, кухня, коридор и т. п.	Формула подсчета площади по внутреннему обмеру	Площадь				
						жилищные		торговые		общая
						основная	вспомогательная (подсоб.)	основная	вспомогательная	общая
<i>А 2</i>	<i>1</i>		<i>18</i>	<i>Стор. мезонина</i>						
				<i>Место по 2 плану</i>						

Исполнитель

*Л. Школов*



к поэтажному плану строения, расположенного в городе (поселке) Сыктывино по улице

Дата записи и литеры по плану	Этажи (начиная с первого и кончая мезонином)	№ помещения (квартиры, торгового, складского и т. п.)	№ по плану строения (комнаты, кухни, коридора и т. п.)	Назначение частей помещения; жилая комната, канцелярское помещение, классная комната, больничная палата, кухня, коридор и т. п.	Формула подсчета площади по внутреннему обмеру	Площадь по				
						жилые		торговые		общая
						основная	вспомогательная (подсоб.)	основная	вспомогательная	
<i>подвал</i>										
			1	Лест. Кемин						
			2	Коридор						
			3	Кладовая						
			4	— " —						
			5	— " —						
			6	Кладовая						
			7	Аллея						
			8	Генерал						
			9	Вент.						
			10	Кладовая						
			11	Сам. узел						
			12	— " —						
			13	— " —						
			14	— " —						
			15	— " —						
			16	Якостильский						
			17	Якостильский						
			18	Лест. Кемин						
			19	Кл. керемид						
			20	Кабельный						
			21	Кладовая						
			22	Металлический						
			23	Кладовая						
			24	КСУ						
			25	Кладовая						

по улице Центральной (перулку) № 11 инв. № \_\_\_\_\_

Площадь по внутреннему обмеру, в квадратных метрах, в том числе предназначенная для помещения

Тельная	предприятия обществен. питания		складские		АМС-А		Основная	вспомогательная	Основная	вспомогательная	Итого по квартире, этажу, строению	высота помещения по внутреннему обмеру
	основная	вспомогательная	основная	вспомогательная	основная	вспомогательная						
						12.9						
						2.8						
					12.8							
					14.4							
					7.4							
						4.3						
					58.5							
					38.1							
					14.1							
					89.4							
						1.7						
						2.7						
						2.0						
						1.9						
						1.6						
					6.0							
						9.2						
						9.8						
					15.0							
					58.0							
					18.4							
					19.6							
					19.6							
					11.1							
					99.0							



Площадь по внутреннему обмеру в квадратных метрах, в том числе предназначенная для помещения

помещения	предприятия обществен. питания		складские		АМО-А		помещения	высота помещения по внутреннему обмеру
	основная	вспомогательная	основная	вспомогательная	основная	вспомогательная		
					442			
					1320	1267		558.1
					1336.6	3939		1430.5

Бригадир

*[Handwritten signature]*