

РУССКИЙ ФИЛИАЛ ГОСУДАРСТВЕННОГО УНИТАРНОГО ПРЕДПРИЯТИЯ МОСКОВСКОЙ ОБЛАСТИ
"МОСКОВСКОЕ ОБЛАСТНОЕ БЮРО ТЕХНИЧЕСКОЙ ИНВЕНТАРИЗАЦИИ"

ТЕХНИЧЕСКИЙ ПАСПОРТ

Здание 1 этажное, предназначенное для энергобазы
(название нежилого строения)

Район Рузский

Город (пос.) Тучково

Улица (пер.) Советская д. 22

Квартал № _____

Инвентарный № 74-5922/10



ТЕХНИЧЕСКОЕ ОПИСАНИЕ КОНСТРУКТИВНЫХ ЭЛЕМЕНТОВ И ОПРЕДЕЛЕНИЕ ИЗНОСА ЗДАНИЯ

постройки 1973 Литера Г Группа капитальности 1 Число этажей 1

	Наименование конструктивных элементов	Описание конструктивных элементов (материал, конструкция, отделка и прочее)	Техническое состояние (осадки, трещины, гнили и т.п.)	Уд. веса конс. элементов по таблице	Ценностные коэффициенты (поправки) к уд. Весам	Удельный вес элементов после применения ценностных коэффициентов	Износ элементов в %	Процент износа к строению (гр. 7*гр. 8): 100
	2	3	4	5	6	7	8	9
Фундаменты	Кирпичный ленточный		Трещины, осадка	10,0		10,0	20	2,00
Наружные и внутренние капитальные стены	Кирпичные		Сколы, трещины	34,0		34,0	20	6,80
Перегородки	Кирпичные		трещины в стыках	16,0		16,0	20	3,20
	Чердачные	ж/б плиты	трещины в стыках					
	Междуэтажные							
Крыша	Рулонная		разрывы, протечки	7,0		7,0	35	2,45
Полы	Дощатые		Гниль, щели	8,0		8,0	35	2,80
Проемы	Окна	Деревянные переплеты	Гниль, щели	8,0		8,0	35	2,80
	Двери	Ворота	коррозия					
Отделка	Внутренняя	Штукатурка	трещины	4,0		4,0	40	1,60
	Наружная							
Отопление	Печи							
	Калориферное							
	АГВ							
	Другое							
	Центральное							
Электро и сантехнические устройства	Электричество	Да	повреждения	3,0		3,0	35	1,05
	Водопровод							
	Канализация							
	Гор. водоснабжение							
	Ванны							
	Газоснабжение							
	Напольные эл. плиты							
	Телефон							
	Радио							
	Телевидение							
	Сигнализация							
	Мусоропровод							
Лифт								
Вентиляция								
10. Крыльца, лестницы	Им-ся		трещины	10,0		10,0	30	3,00
ИТОГО:				100		100,0		25,70

% износа, приведенный к 100 по формуле $\frac{\text{Сумму процентов износа к строению (гр. 9)} * 100}{\text{Сумму откорректированных удельных весов (гр. 7)}} = \frac{2570}{100} = 26$

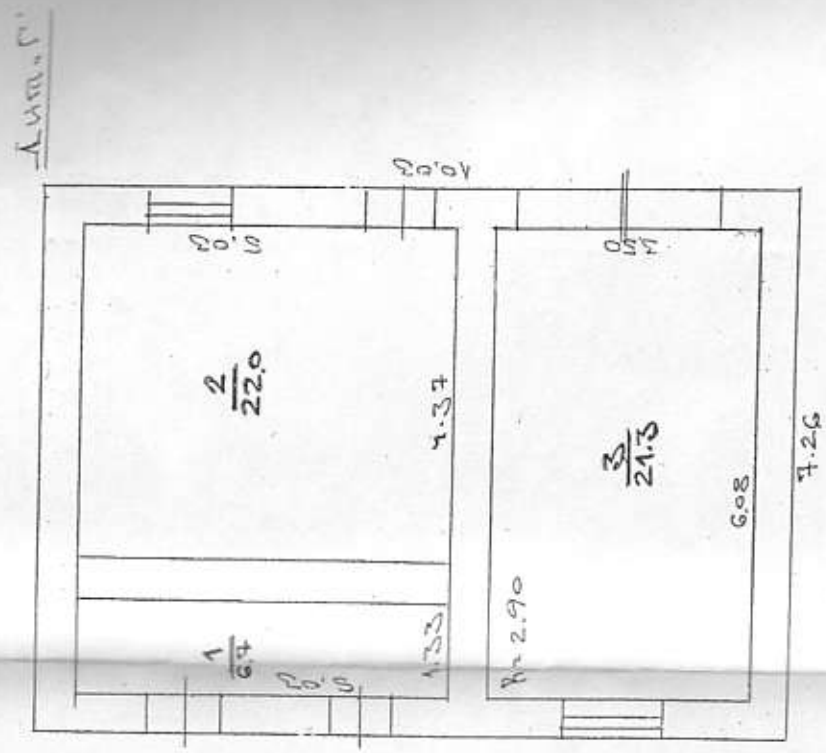
7. ТЕХНИЧЕСКОЕ ОПИСАНИЕ НЕЖИЛЫХ ПРИСТРОЕК, НЕОТАПЛИВАЕМЫХ ПОДВАЛОВ, СЛУЖЕБНЫХ ПОСТРОЕК.

Наименование		Лит.	Год постройки			Этажность			Лит.	Год постройки			Этажность		
Наименование конструктивных элементов		Описание элементов (материал, конструкция, отделка и прочее)			Удельные веса по таблице	Ценностные коэффициенты	Уд. веса после применения коэффициентов	Описание элементов (материал, конструкция, отделка и прочее)			Удельные веса по таблице	Ценностные коэффициенты	Уд. веса после применения коэффициентов		
Фундамент															
Наружные стены															
Перегородки															
Перекрытия															
Крыша															
Полы															
Проемы	Окна														
	Двери														
Отделка	Внутренняя														
	Наружная														
Электричество															
Отопление															
Разные работы															
		%износа						%износа							
		ИТОГО:			100	X		ИТОГО:			100	X			

Наименование		Лит.	Год постройки			Этажность			Лит.	Год постройки			Этажность		
Наименование конструктивных элементов		Описание элементов (материал, конструкция, отделка и прочее)			Удельные веса по таблице	Ценностные коэффициенты	Уд. веса после применения коэффициентов	Описание элементов (материал, конструкция, отделка и прочее)			Удельные веса по таблице	Ценностные коэффициенты	Уд. веса после применения коэффициентов		
1. Фундамент															
2. Наружные стены															
3. Перегородки															
4. Перекрытия															
5. Крыша															
6. Полы															
6. Проемы	Окна														
	Двери														
7. Отделка	Внутренняя														
	Наружная														
8. Электричество															
9. Отопление															
9. Разные работы															
		%износа						%износа							
		ИТОГО:			100	X		ИТОГО:			100	X			

ПОЭТАЖНЫЙ ПЛАН СТРОЕНИЯ ЛИТ "Г"

Находящегося в гор. (пос.) Жуково по Светская ул. д. № 11
 принадлежащего Энергобаза



ЭКСПЛИКАЦИЯ
 НА НЕЖИЛЬЕ СТРОЕНИЯ
 Общая площадь 50,0 м²
 в том числе:
 основная 50,0 м²
 вспомогат. — м²

Копия изготовлена
 по состоянию на 11.01.11
 Копирован 11.01.11
 Проверил 11.01.11

Литера по плану
 2
 1
 Этаж - начиная с подвала

Итого
пронумеровано,
прошнуровано и
скреплено печ.
7 лл

10. БАЛАНСОВАЯ СТОИМОСТЬ СТРОЕНИЙ И ДВОРОВЫХ СООРУЖЕНИЙ

В ценах какого года	Индекс перео- ценки	Основные строения		Служебные строения		Дворовые сооружения		Всего	
		Полная балансовая	Остаточная балансовая	Полная балансовая	Остаточная балансовая	Полная балансовая	Остаточная балансовая	Полная балансовая	Остаточная балансовая
1	2	3	4	5	6	7	8	9	10
2003			9982,60						9982,60
2004			9752,0						9752,0

Зачислению верить

11. ОБЩАЯ ИНВЕНТАРИЗАЦИОННАЯ СТОИМОСТЬ СТРОЕНИЙ И ДВОРОВЫХ СООРУЖЕНИЙ (руб.)

В ценах какого года	Основные строения		Служебные строения		Дворовые сооружения		Всего	
	Восстано- вительная	Действи- тельная	Восстано- вительная	Действи- тельная	Восстано- вительная	Действи- тельная	Восстано- вительная	Действи- тельная
1	2	3	4	5	6	7	8	9
1969							4963,00	3673,00

Дата выполнения работы	Исполнители			Проверил (бригадир)		Проверил (директор бюро)	
	Должность	Фамилия, Имя, Отчество	Подпись	Фамилия, Имя, Отчество	Подпись	Фамилия, Имя, Отчество	Подпись
02.02.2005	Инж.инвентар.	Никишина Е П				Пряхина Галина Васильевна	

К СВЕДЕНИЮ ВЛАДЕЛЬЦА ЗДАНИЯ

1. О всех случаях переустройства здания или возведения дополнительных построек владельцы обязаны сообщить в местное бюро технической инвентаризации для отражения этих обстоятельств в соответствующей документации.

В целях учета произошедших изменений здания обследуются каждые три года (инструкция Министерства коммунального хозяйства РСФСР от 31 октября 1951 года)

2. Стоимость первичных учетно-оценочных работ и регистрации произошедших в зданиях и земельных участках изменений оплачивается владельцами по таксам, утвержденным Министерством жилищно-коммунального хозяйства РСФСР

Задолженность, не погашенная в установленный срок, взыскивается в бесспорном порядке (Постановление Совета Министров РСФСР от 12 ноября 1962г. № 1497).