

Долгопрудненское бюро технической инвентаризации

ТЕХНИЧЕСКИЙ ПАСПОРТ

на здание Автоматическая тепловая станция
(назначение нежилого строения)

Район _____

Город (пос.) Шереметьевский

Улица (пер.) ул. Гагарина дом N 51-В



квартал № _____

инвентарный № ~~3606~~
2507

VI. Описание конструктивных элементов здания и определение износа

Литера А Год постройки _____ Число этажей 1
 Группа капитальности II Вид внутренней отделки _____

№№ п.п.	Наименование конструктивных элементов	Описание конструктивных элементов (материал, конструкция, отделка и пр.)	Техническое состояние (осадки, трещины, гниль и т.п.)	Удельный вес по таблице	Поправка к удельному весу в процентах	Удельный вес констр. элемента с поправк.	Износ в %	Прог. износа к строению (гр.7 x гр.8) / 100	Текущие изменения	
									износ в %	
									элемент	к стр.
1	2	3	4	5	6	7	8	9	10	11
1	Фундаменты	бутобетонный ленточный заливной		4	1	4	20	1,4		
2	а) Стены и их наружная отделка	кирпичные в 1,5 кирп.		20	1	20	20	4,0		
	б) Перегородки	кирпичные в 0,5 кирпича		3	1	3	20	0,6		
3	Перекрытия	чердачное	железобетонные	17	1	17	10	1,7		
		междуэтажные	плиты							
		надподвальное								
4	Крыша	широколистная		3	1	3	-			
5	Полы	бетонные покрытые линолеумом		10	1	10	10	1,0		
6	Проемы	оконные	двоярные створчатые	12	1	12	20	2,4		
		дверные	простые							
7	стенки внутренняя отделка	штукатуренные окрашены		8	1	8	20	1,6		
		потолок покрыты								
8	Санитарно-электротехнические устройства	отопление								
		водопровод								
		канализация								
		электроосвещ.	да	18	1	18	20	3,6		
		радио								
		телефон								
		ванны								
		вентиляция								
		горячее водоснабжение								
		лифты								
9	Прочие работы	да		2	1	2	20	0,4		

Итого: 100 x 100 = 17%

Процент износа, приведенный к 100 по формуле $\frac{\% \text{ износа (гр.9)} \times 100}{\text{удельный вес (гр.7)}} = 17\%$

XIII. Ограждения и сооружения (замощения) на участке

Литера	Наименование ограждений и сооружений	Материал, конструкция	Размеры		Площадь (м ²)	№ сборки	№ таблицы	Измеритель	Стоимость измерителя по таблице	Поправка на климатический район	Восстановительная стоимость (руб.)	% износа	Действительная стоимость (руб.)
			длина (м)	ширина, высота (м)									

XIV. Общая стоимость (в руб.)

В ценах какого года	Основные строения		Служебные постройки		Сооружения		Всего	
	восстановительн.	действительн.	восстановительн.	действительн.	восстановительн.	действительн.	восстановительн.	действительн.
1970	8390	6964					8390	6964



«25» апреля 2002 г.
 «___» _____ 19 г.
 «___» _____ 19 г.

Исполнил: Майсиф, Максимово М.А.
 Проверил: _____
 Начальник бюро: _____

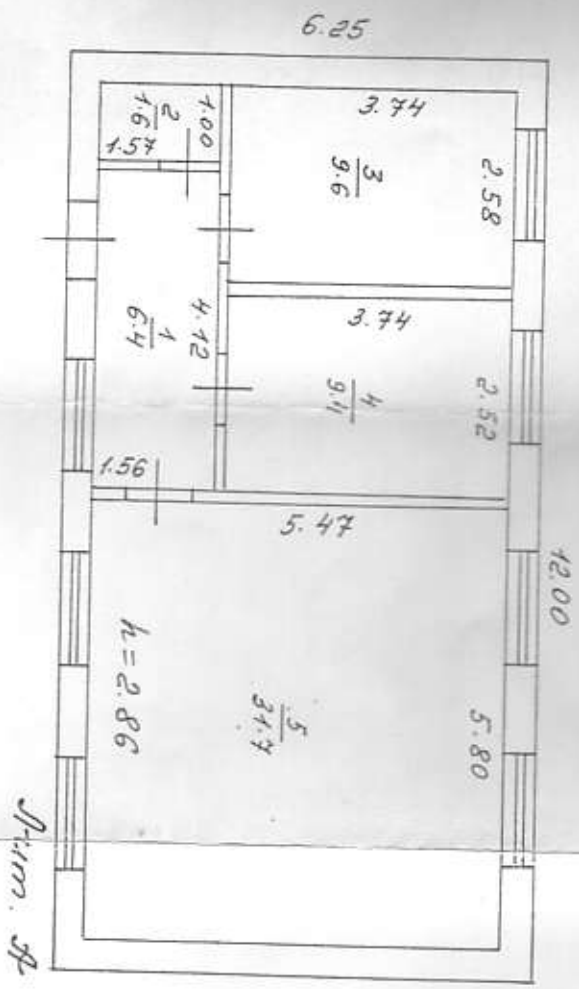
XV. Отметка о последующих обследованиях

Дата обследования	«___» _____ 19 г.	«___» _____ 19 г.	«___» _____ 19 г.
Обследовал			
Проверил			
Начальник			

ПОСТАВНИЙ ПЛАН

СТРОИТЕЛЬНЫЙ ПЛАН

Находящегося в г. (район) Шеретимьево улич. придомового дв. г. Загаруля д. № 51-8



ЭКСПЛИКАЦИЯ

НА НЕПОДВИЖНОЕ СТРОЕНИЕ И
ВСТРЕЧНЫЕ ПОМЕЩЕНИЯ

Основан 50.7

Экспликация 8.0



Филиал техника *Минск*
 Инженер-конструктор
 Е. П. М.
 25 апреля 2000 г.

КАЦИЯ

по улице Тагарина (переулку) № 51-В инв. № _____

о внутреннему обмеру в квадратных метрах, в том числе предназначенная для помещения											Итого по квартире, этажу, строению	Высота помещения по внутреннему обмеру
предприятия свещенн. питания		складские		АЖС								
ная	вспомогательная	основная	вспомогательная	основная	вспомогательная	основная	вспомогательная	основная	вспомогательная			
					6.4							
					1.6							
				9.6								
				9.4								
				31.7								
				50.7	8.0						58.7	

25 апреля 2000г.

Славин

