

НОДНЯ

Воскресенский бюро технической инвентаризации

ТЕХНИЧЕСКИЙ ПАСПОРТ

на здание Лопатинский Д 91 С
(назначение нежилого строения)

Район Воскресенский

Город (пос.) Лопатинский

Улица (пер.) Комсомольская

квартал № _____

инвентарный № 85-69

Форма технического паспорта
утверждена приказом по МЖКХ
РСФСР

от 29 декабря № 576

VI. Описание конструктивных элементов здания и определение износа

Литера А Год постройки 1986 г Число этажей 3
 Группа капитальности _____ Вид внутренней отделки штукатур

| № п. п. | Наименование конструктивных элементов | Описание конструктивных элементов (материал, конструкция, отделка и пр.) | Техническое состояние (осадки, трещины, гниль, и т. п.) | Удельный вес по таб. № 1 | Поправки к удельному весу в процентах | Удельный вес констр. элемента с поправк. | Износ в процентах | Прод. износа к строению (гр. 7 и гр. 8) | Текущие изменения износа в % | |
|---------|---|--|---|--------------------------|---------------------------------------|--|-------------------|---|------------------------------|------------|
| | | | | | | | | | эле-мента | к стро-еи. |
| 1 | 2 | 3 | 4 | 5 | 6 | 7 | 8 | 9 | 10 | 11 |
| 1 | Фундаменты | <u>м/б монолит</u> | | 15 | 1 | 15 | | | | |
| 2 | а) стены и их наружная отделка | <u>камень</u> | | 24 | 1 | 24 | | | | |
| | б) перегородки | <u>—</u> | | | | | | | | |
| 3 | Перекрытия | чердачные | | 14 | 1 | 14 | | | | |
| | | междуэтажные | <u>м/б монолит</u> | | | | | | | |
| | | надподвальное | <u>—</u> | | | | | | | |
| 4 | Крыша | <u>современная</u> | | 10 | 1 | 10 | | | | |
| 5 | Полы | <u>камень</u> | | 3 | 1 | 3 | | | | |
| 6 | Проемы | оконные | <u>увеличены</u> | 13 | 1 | 13 | | | | |
| | | дверные | <u>уменьшены</u> | | | | | | | |
| 7 | Внутренняя отделка | <u>штукатур</u> | | 4 | 1 | 4 | | | | |
| 8 | Санитарно-электротехнические устройства | отопление | | | | | | | | |
| | | водопровод | | | | | | | | |
| | | канализация | | | | | | | | |
| | | электроосвещ. | | | | | | | | |
| | | радио | | | | | | | | |
| | | телефон | | | | | | | | |
| | | ванны | | | 14 | 1 | 14 | | | |
| | | вентиляция | | | | | | | | |
| | | горячее водоснабжение | | | | | | | | |
| лифты | | | | | | | | | | |
| 9 | Прочие работы | <u>обшивки</u> | | 3 | 1 | 3 | | | | |

Процент износа, приведенный к 100 по формуле

$$\frac{\text{Итого } 100 \times \text{удельный вес (гр. 7)}}{\% \text{ износа (гр. 9)} \times 100} \times 100 = 15$$

ХIII. Ограждения и сооружения (замощения) на участке

| Литера | Наименование ограждений и сооружений | Материал, конструкция | Размеры | | | Площадь, м ² | № сборника | № таблицы | Измеритель | Стоимость измерителя по таблице | Поправка на климатический район | Восстановительная стоимость (руб.) | № инвоя | Действительная стоимость (руб.) |
|--------|--------------------------------------|-----------------------|-----------|--------------------|--|-------------------------|------------|-----------|------------|---------------------------------|---------------------------------|------------------------------------|---------|---------------------------------|
| | | | длина (м) | ширина, высота (м) | | | | | | | | | | |
| | | | | | | | | | | | | | | |
| | | | | | | | | | | | | | | |
| | | | | | | | | | | | | | | |
| | | | | | | | | | | | | | | |
| | | | | | | | | | | | | | | |
| | | | | | | | | | | | | | | |
| | | | | | | | | | | | | | | |
| | | | | | | | | | | | | | | |

XIV. Общая стоимость (в руб.)

| В ценах какого года | Основные строения | | Служебные постройки | | Сооружения | | Всего | |
|---------------------|-------------------|----------------|---------------------|----------------|------------------|----------------|-------------------|----------------|
| | восстановительн. | действительная | восстановительн. | действительная | восстановительн. | действительная | восстановительная | действительная |
| 1970 | 159144 | 135272 | | | | | 159144 | 135272 |
| | | | | | | | | |
| | | | | | | | | |
| | | | | | | | | |
| | | | | | | | | |
| | | | | | | | | |
| | | | | | | | | |
| | | | | | | | | |
| | | | | | | | | |
| | | | | | | | | |
| | | | | | | | | |
| | | | | | | | | |
| | | | | | | | | |
| | | | | | | | | |
| | | | | | | | | |

« 20 » 03 19 96 г. **Исполнил** _____
 « » 19 г. **Проверил** _____
 « » 19 г. **Начальник бюро** _____

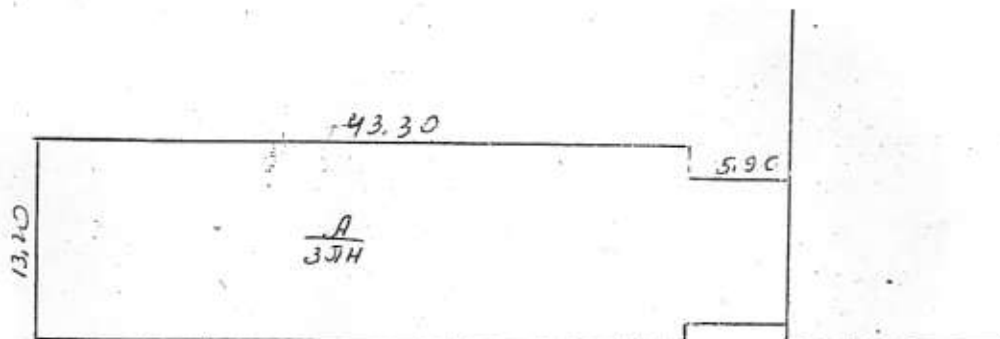


XV. Отметка о последующих обследованиях

| Даты обследования | « » 19 г. | « » 19 г. | « » 19 г. |
|-------------------|--------------------------------------|--------------------------------------|--------------------------------------|
| Обследовал | | | |
| Проверил | | | |
| Начальник | | | |

ПЛАН

Земельного участка, расположенного в гор. (пос.) Лопатинский
по улице Комсомольская дом № _____
находящегося в пользовании _____



ЭКСПЛИКАЦИЯ

Пл. участка по договору _____ кв. м.
По факт. пользованию 628.5 кв. м.
В том числе застроено 628.5 кв. м.

Масштаб—1:500

Съемку произвел 20 03 1989 г.

Техник: _____

Проверил контролер _____

Принял начальник бюро _____

Текущие изменения < > _____ 198 г.

Контролер: _____

КОПИЯ

ПОЭТАЖНЫЙ ПЛАН

Наименование: Лопатинский ул. Комсомольская

