

Матюшкин бюро технической инвентаризации

ТЕХНИЧЕСКИЙ ПАСПОРТ

на здание гараже
(назначение нежилого строения)

Район Матюшкин

Город (пос.) Ромашов

Улица (пер.) Октябрьской революции

квартал № _____

инвентарный № 4383

VI. Описание конструктивных элементов здания и определение износа

Литера А Год постройки 1994 Число этажей 1
 Группа капитальности I Вид внутренней отделки проталь

№ п. п.	Наименование конструктивных элементов	Описание конструктивных элементов (материал, конструкция, отделка и пр.)	Техническое состояние (осадки, трещины, гниль и т. п.)	Удельный вес по таб. № 1	Поправки к удельному весу в процентах	Удельный вес конструктивных элементов с поправками	Износ в %	Проц. износа к строению (гр. 7, гр. 8) / 100	Текущие изменения	
									элементов	к строению
4	2	3	4	5	6	7	8	9	10	11
1	Фундаменты	це/бетонной	хорошее	13	1	13	15	2,0		
2	а) Стены и их наружная отделка	кирпичное t-0,40	хорошее	22	1	22	15	3,3		
	б) Перегородки	кирпичное								
3	Перекрытия	чердачное	железобетонное	23	1	23	15	3,4		
		междуэтажные	плиты	хорошее						
		надподвальное								
4	Крыша	рулонное по железобетонной зимней	хорошее	6	1	6	20	1,2		
5	Полы	бетонные	не в порядке	7	1	7	35	2,4		
6	Проемы	оконные								
		дверные	ворота	хорошее	8	1	8	20	1,6	
4	внутренняя отделка	штукатурка и окраска	удовлетв	5	1	5	30	1,5		
8	Санитарно-электротехнические устройства									
	отопление									
	водопровод									
	канализация									
	электроосвещ.									
	радио				15	1	15	25	3,8	
	телефон									
	ванны									
вентиляция										
горячее водоснабжение										
лифты										
	Прочие работы	проталь	удовлетв	1	1	1	25	0,2		

Процент износа, приведенный к 100 по формуле

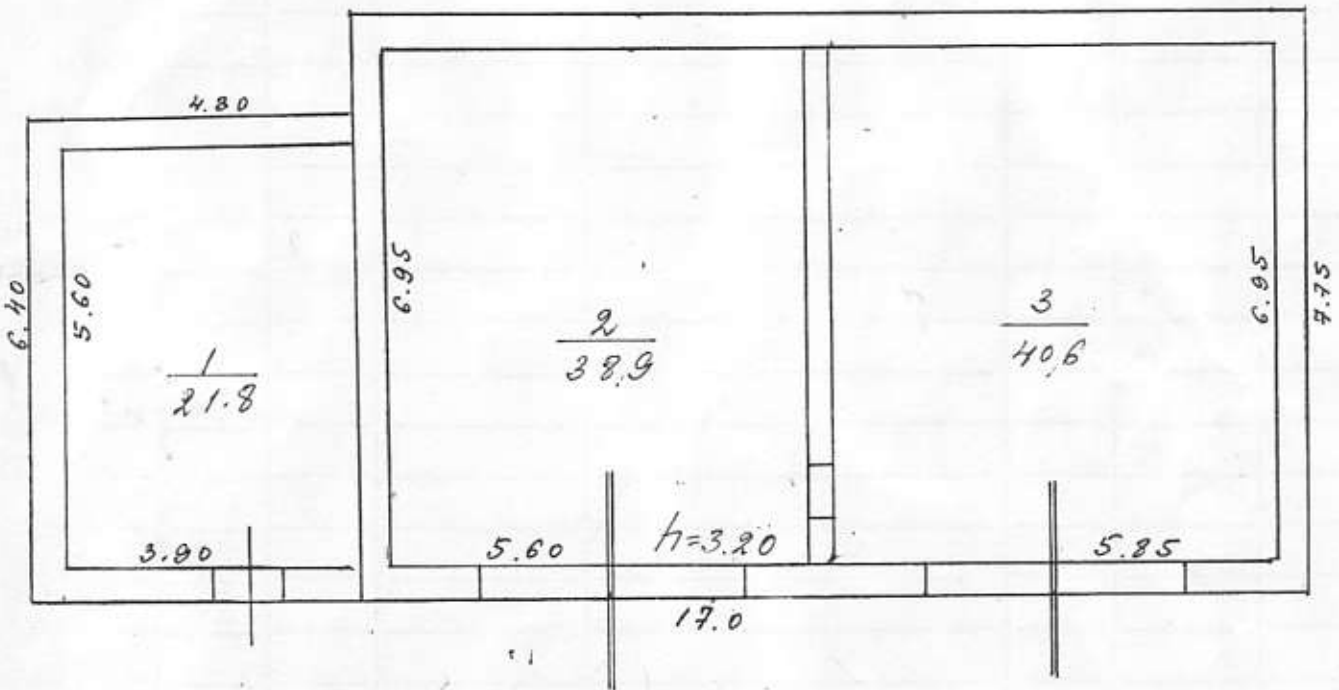
Итого $\frac{100}{\% \text{ износа (гр. 9)} \times 100} = \frac{100}{19,4} \times 19,4 \times 1$
 удельный вес (гр. 7)
 $\frac{19,4 \times 100}{100} = 19\%$

ПОЭТАЖНЫЙ ПЛАН СТРОЕНИЯ ЛИТ

улица в гор. (№) _____
нашего _____

Томское

ул. Д. П. *Гагарина*



ЭКОПИКАЦИЯ
НА НЕЖИЛИЩНОЕ СТРОЕНИЕ И
ВСТРОЕННЫЕ ПОМЕЩЕНИЯ
 № *101.3*
 Составитель _____
 Руководитель _____



Сметку составил _____
 3. _____ 19 *98*
 Руководитель _____

ЭКСПЛИК

к поэтажному плану строения, расположенного в городе (поселке) Томские по ули

Дата записи и литеры по плану	Этажи (начина с первого и кончая мезонином)	№ помещения (квартиры, торгового, складского и т. п.)	№ по плану строения комнаты, кухни, коридора и т. п.	Наимен. частей помещения: жилая комната, канцелярское помещение, классная комната, больничная палата, кухня, коридор и т. п.	Формула подсчета площади по внутреннему обмеру	Площадь по внут.			
						<i>га</i>		торговые	
					основная	вспомогательная	основная	вспомогательная	
3.12.98г.	I	1	1	спидерка					
			2	гаржон		38,9			
			3	гаржон		40,6			
				Итого:		79,5			

XIII. Ограждения и сооружения (замощения) на участке

Литера	Наименование ограждений и сооружений	Материал, конструкция	Размеры			Площадь, м ²	№ сварки	№ таблицы	Измеритель	Стоимость измерителя по таблице	Поправка на климатический район	Восстановительная стоимость (руб.)	% износа	Действительная стоимость (руб.)
			Длина (м)	ширина, высота (м)										

XIV. Общая стоимость (в руб.)

В ценах какого года	Основные строения		Служебные постройки		Сооружения		В с е г о	
	восстановительн.	действительная	восстановительн.	действительная	восстановительн.	действительная	восстановительн.	действительная
1969	10840	8780					10840	8780

3. 12 19 98 г. Исполнял: _____ (_____)
 " " " 19 ____ г. Проверил: _____ (_____)
 " " " 19 ____ г. Начальник: _____ (_____)



XV. Отметка о последующих обследованиях

Дата обследования	_____ 19 ____ г.	_____ 19 ____ г.	_____ 19 ____ г.
Обследован			
Проверка			
Начальник			