

Тавлово - Госадское

бюро технической инвентаризации

## ТЕХНИЧЕСКИЙ ПАСПОРТ

лш "Б"

на здание трансформаторная подстанция  
(назначение нежилого строения)

Район \_\_\_\_\_

Город (пос.) Тавловский Госад

Улица (пер.) Большая Покровская дом 62

квартал № \_\_\_\_\_

инвентарный № 4407





## VI. Описание конструктивных элементов здания и определение износа

Литера Б Год постройки 2000 Число этажей 1  
 Группа капитальности II Вид внутренней отделки красная

№№ п.п.	Наименование	Описание конструктивных элементов (материал, конструкция, отделка и пр.)	Техническое состояние отделки, трещины, гниль и т.п.	Удельный вес по таблице	Поправки к удельному весу в %	Удельный вес конструк. элем. с поправками	Износ в %	% износа к строению (гр. 7 x гр. 8) / 100	Текущие изменения		№№ п.п.
									эл. монта	к стро-оп.	
1	2	3	4	5	6	7	8	9	10	11	1
1	Фундаменты	<i>бетонной монолитной</i>									1
2	а) Стены и их наружная отделка	<i>кирпичное</i>									а)
	б) Перегородки	<i>кирпичное</i>									б)
3	Перекрытия чердачное	<i>пл/бетонной</i>									Перекрытия м не
	междуэтажное										
	надподвальное										
4	Крыша	<i>совмещенной</i>									Крыш
5	Полы	<i>бетонной</i>									Полы
6	Проемы оконные										Проемы око двери
	дверные	<i>красное</i>									
7	Внутренняя отделка	<i>красная</i>									Внутренняя отделка
8	Санитарно-электротехнические устройства	отопление									Санитарно-электротехнические устройства
	водопровод										
	канализация										
	электроосвещ.	✓									
	радио										
	телефон										
	ванны										
	вентиляция										
	горячее водоснабжение										
	лифты										
9	Прочие работы	<i>красное</i>									Прочие работы

Процент износа, приведенный

Итого: 100 × × ×  
% износа (гр. 9) × 100

0%

Процент износа, пр

## VI. Описание конструктивных элементов здания и определение износа

Литера \_\_\_\_\_ Год постройки \_\_\_\_\_ Число этажей \_\_\_\_\_

Группа капитальности \_\_\_\_\_ Вид внутренней отделки \_\_\_\_\_

№ п.п.	Наименование	Описание конструктивных элементов (материал, конструкция, отделка и пр.)	Техническое состояние осадки, трещины, гниль и т. п.	Удельный вес по таблице	Поправки к удельному весу в %	Удельный вес констр. элем. с поправками	Износ в %	Текущие изменения износа в %		
								% износа к строению (гр. 7 x гр. 8) / 100	эле-мента к стро-ен.	
1	2	3	4	5	6	7	8	9	10	11
1	Фундаменты									
2	а) Стены и их наружная отделка									
	б) Перегородки									
3	Перекрытия									
	чердачное									
	междуэтажное									
	надподвальное									
	Крыша									
	Полы									
Проемы	окопные									
	дверные									
	Внутренняя отделка									
Санитарно-электротехнические устройства	отопление									
	водопровод									
	канализация									
	электроосвещ.									
	радио									
	телефон									
	ванны									
	вентиляция									
	горячее водоснабжение									
	лифты									
	Прочие работы									

Итого: 100  
% износа (гр. 9) x 100

Идет износ, приведенный к 100% износа (гр. 9) x 100

# VI. Описание конструктивных элементов здания и определение износа

Литера \_\_\_\_\_

Год постройки \_\_\_\_\_

Число этажей \_\_\_\_\_

Группа капитальности \_\_\_\_\_

Вид внутренней отделки \_\_\_\_\_

Л  
Г

1	2	3	4	5	6	7	8	9		10	
								Удельный вес по таблице	Потрачено к удельному весу в %		Удельный вес констр. элем. с поправками
1	Фундаменты										
2	а) Стены и их наружная отделка										
	б) Перегородки										
3	Перекрытия чердачное										
	междуэтажное										
	надподвальное										
4	Крыша										
5	Полы										
6	Проемы оконные										
	дверные										
7	Внутренняя отделка										
8	Санитарно-электротехнические устройства	отопление									
		водопровод									
		канализация									
		электроосвещ.									
		радио									
		телефон									
		ванны									
		вентиляция									
		горячее водоснабжение									
лифты											
9	Прочие работы										

Процент износа, приведенный

Итого:  $\frac{\text{гр. 9}}{100} \times 100 \times \dots$   
 % из посыл (гр. 9) x 100

Литера по плану \_\_\_\_\_  
 Наименование здания \_\_\_\_\_  
 Основание \_\_\_\_\_

IX. Техническое описание пристроек и других частей здания

100	Текущее наименование	Наименование конструктивных элементов	Литера.....		Литера.....		Литера.....	
			Удельный вес по таблице	Поправки Удельный вес с поправками	Удельный вес по таблице	Поправки Удельный вес с поправками	Удельный вес по таблице	Поправки Удельный вес с поправками
	10	Фундаменты						
		Стены и перегородки						
		Перекрытия						
		Крыша						
		Полы						
		Двери						
		Отделочные работы						
		Электроосвещение						
		Прочие работы						
		Итого	100	X	100	X	100	X

100	Текущее наименование	Наименование конструктивных элементов	Литера.....		Литера.....		Литера.....	
			Удельный вес по таблице	Поправки Удельный вес с поправками	Удельный вес по таблице	Поправки Удельный вес с поправками	Удельный вес по таблице	Поправки Удельный вес с поправками
		Фундаменты						
		Стены и перегородки						
		Перекрытия						
		Крыша						
		Полы						
		Двери						
		Отделочные работы						
		Электроосвещение						
		Прочие работы						
		Итого	100	X	100	X	100	X

X. Исчисление восстановительной и действительной стоимости здания и его частей

1	2	3	4	5	6					12	13	14	15	16	17	18	
					Поправки к стоимости (коэффци.) на												Стоимость намеряемой с поправк
7	8	9	10	11													
6	Основное																
	прирост	2	346	31,4	1												
												31,4	236	7410	0		7410

# XI. Техническое описание служебных построек

Наименование конструктивных элементов	Литера..... И=	Удельный вес по таблице	Поправки Удельный вес с поправками	Литера..... И=	Удельный вес по таблице	Поправки Удельный вес с поправками	Литера..... И=	Удельный вес по таблице	Поправки Удельный вес
	Фундаменты . . .								
Стены и перегородки . . .									
Перекрытия . . .									
Крыша . . .									
Полы . . .									
Проемы . . .									
Отделочные работы . . .									
Электроосвещение . . .									
Прочие работы . . .									
Итого . . .									
Формулы для подсчета площади, объема		100 X			100 X			100 X	

Наименование конструктивных элементов	Литера..... И=	Удельный вес по таблице	Поправки Удельный вес с поправками	Литера..... И=	Удельный вес по таблице	Поправки Удельный вес с поправками	Литера..... И=	Удельный вес по таблице	Поправки Удельный вес
	Фундаменты . . .								
Стены и перегородки . . .									
Перекрытия . . .									
Крыша . . .									
Полы . . .									
Проемы . . .									
Отделочные работы . . .									
Электроосвещение . . .									
Прочие работы . . .									
Итого . . .									
Формулы для подсчета площади, объема		100 X			100 X			100 X	

Литера по плану	Наименование здания и его частей	№ сборника	№ таблицы	Стоимость по таблице	Поправки к стоимости (коэффци.) на								Стоимость измеритель с поправк.	Количество (объем м <sup>3</sup> , площ. м <sup>2</sup> )	Восстановительная стоимость в рублях	% износа	Дебетовая стоимость в рублях
					группу капит. зданий,	кварт. район	9	10	11	12	13						
1	2	3	4	5	6	7	8	9	10	11	12	13	14	15	16	17	18

Наименование

№ документа

969

Комп. 11.03

30.05

Итого обследовано

следоват.

проверил

начальник



### XIII. Ограждения и сооружения (замощения) на участке

Удельный вес по таблице	Поправки	Удельный вес	Наименование ограждений и сооружений	Материал, конструкции	Размеры		Площадь м <sup>2</sup>	Добычица	Добыча	Измеритель	Стоимость пометры по таблице	Поправка на климатический район	Восстановительная стоимость (руб.)	№ инвоя	Действительная стоимость (руб.)
					длина (м)	ширина высота (м)									

### XIV. Общая стоимость (в руб.)

Вексл. инвоя года	Объектные строения		Служебные постройки		Сооружения		Всего	
	востановительная	добычица	востановительная	добычица	востановительная	добычица	востановительная	добычица
1969	7410	7410					7410	7410

копия издана 24.05.2000г. по состоянию на

11.05 200 г.  
30.05 200 г.  
  200 г.

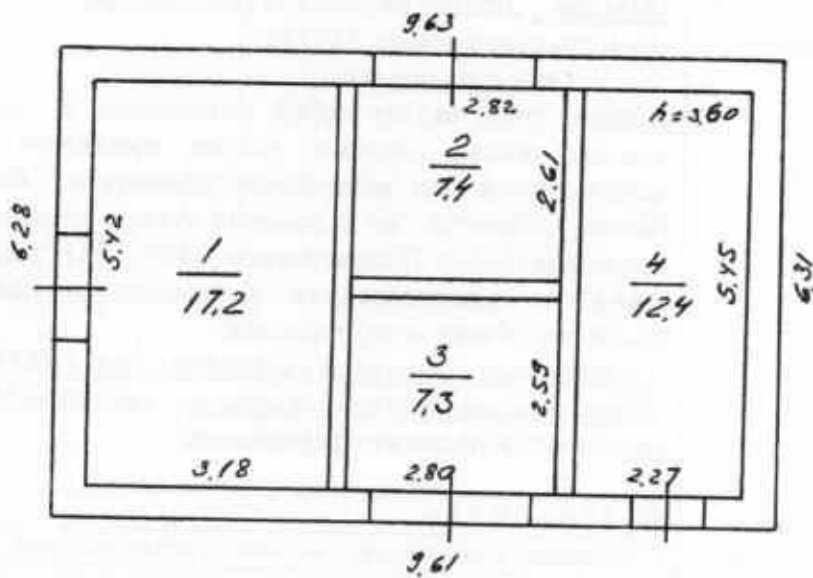


### XV. Отметка исследований

Исследования	200 г.	200 г.	200 г.
Исследования			
Исследования			
Исследования			
Исследования			

# Поэтажный план строения

Дом № Б расположенного в гор. (пос.) Павловский Посад  
 по улице Большая Покровская № 62 принадлежащего \_\_\_\_\_  
трансформаторная подстанция



## ЭКСПЛИКАЦИЯ

Полезная площадь ..... 44,3 кв. м.  
 В т. ч. основн площадь ..... 44,3 кв. м.  
 Служебная площадь ..... - кв. м.  
 Летняя жилплощадь ..... кв. м.

Масштаб — 1 : 100



24 \* 05 2000<sub>2</sub>  
 по состоянию на 11 \* 05 2000<sub>2</sub>

Л. Косовил  
 [Signature]

# ЭКСПЛИКАЦИЯ К ПЛАНУ СТРОЕНИЯ

00 \_\_\_\_\_ улица, дом № \_\_\_\_\_

*Павловский Посад* (пос.) \_\_\_\_\_ район, квартал № \_\_\_\_\_

1	2	3	4	5	6	7	Площадь по внутреннему обмеру кв. м				12	
							8	9	10	11		
	<i>Б</i>	<i>1</i>		<i>1</i>	<i>Трансформаторы</i>	<i>5,42 × 3,18</i>	<i>17,2</i>	<i>17,2</i>				
				<i>2</i>	<i>Трансформаторы</i>	<i>2,82 × 2,61</i>	<i>7,4</i>	<i>7,4</i>				
				<i>3</i>	<i>Трансформаторы</i>	<i>2,80 × 2,59</i>	<i>7,3</i>	<i>7,3</i>				
				<i>4</i>	<i>Трансформаторы</i>	<i>5,45 × 2,27</i>	<i>12,4</i>	<i>12,4</i>				
<i>Итого:</i>							<i>44,3</i>	<i>44,3</i>				
Всего . . .												

Faint, illegible text at the top of the page, possibly a header or title.

Section header or title, centered on the page.

Text block containing several lines of faint, illegible text.

Section header or title, centered on the page.

Text block containing several lines of faint, illegible text.

Text block containing several lines of faint, illegible text.

Text block containing several lines of faint, illegible text.

Text block containing several lines of faint, illegible text.

