

г. Электросталь

Бюро технической инвентаризации

# ТЕХНИЧЕСКИЙ ПАСПОРТ

здание ОЖП-5 с пристройкой м.м. АБЖ  
(назначение нежилого строения)

город Электросталь

лица (пер.) Нериева, г. 5

квартал № \_\_\_\_\_

инвентарный № 2167

оставлен по состоянию на " 18 " мая 19 98.

оставлен по состоянию на " \_\_\_\_\_ " \_\_\_\_\_ 19 \_\_\_\_ г.

оставлен по состоянию на " \_\_\_\_\_ " \_\_\_\_\_ 19 \_\_\_\_ г.

**I. Регистрация права собственности**

(Реестровый № \_\_\_\_\_) Фонд \_\_\_\_\_

Дата записи	Полное наименование учреждения, предприятия или организации	Документы, устанавливающие права собственности с указанием кем, когда и за каким номером выданы	Долевое участие при обременении	Подпись лица, свидетельствующего правильность записи

**II. Экспликация земельного участка — кв. м**

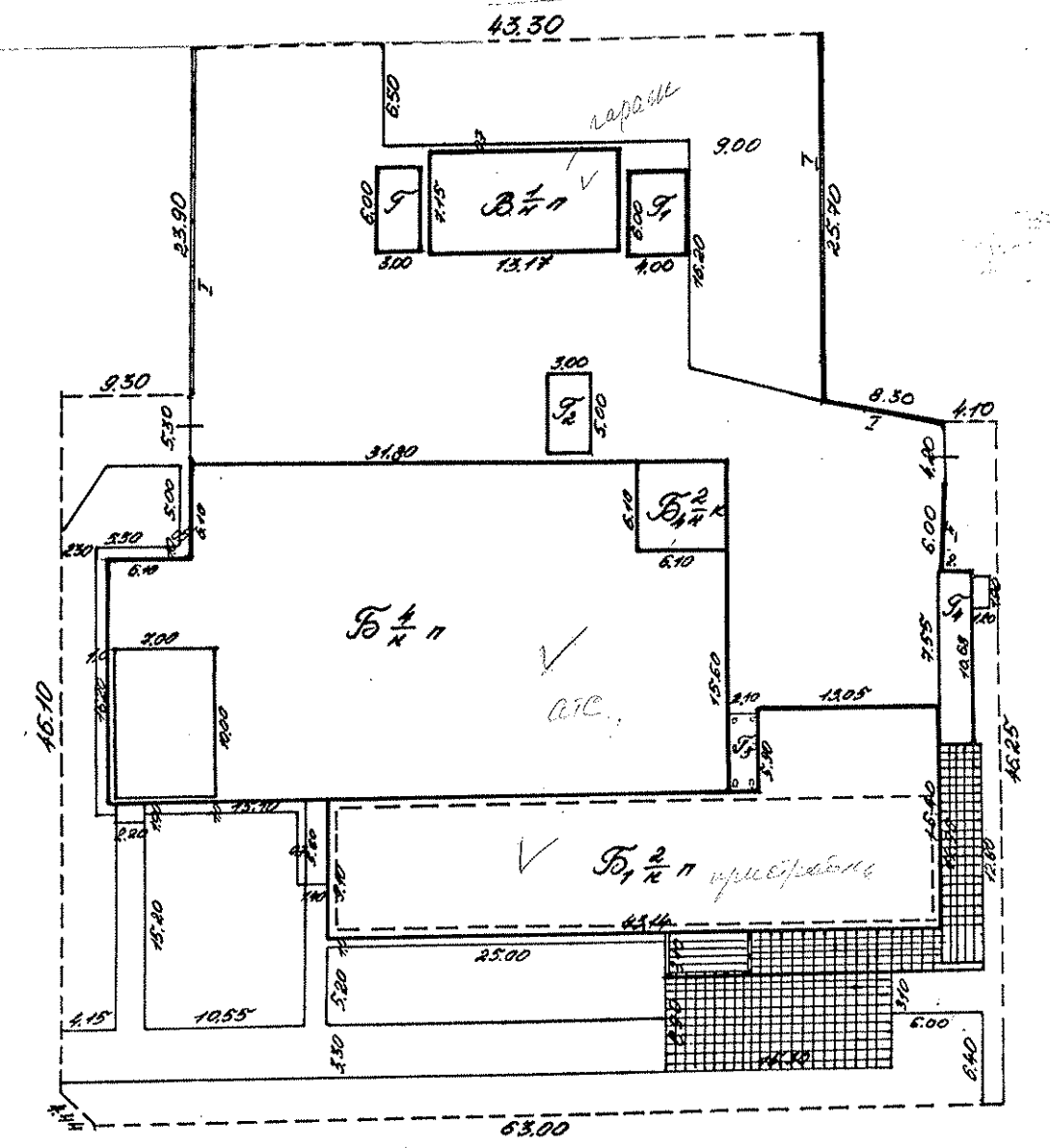
Площадь участка			Незастроенная площадь			
по документам	фактически	застроенная	зао-щенная	озеле-ненная	прочая <i>отмоскв</i>	
4243	4243	1431,3	1444,3	1001,6	65,8	

**III. Благоустройство здания — кв. м полезной площади**

Водопрвод	Канализация	Отопление				Централизованное горячее водоснаб-жение	Ванная				Газоснабжение		Лифты шт.	Электроснабжение	Лифты шт.	Электростанции	
		от ТЭЦ	от групповой (квартирной) котельной	от собственной котельной	от АВГ		печное	Централизованное	с индивидуальным котлом	с газовыми колонками	с газовыми котлами	Централизованное					индивидуальное
39020	39020	39020	39020	39020		39020											

**ПЛАН**  
**земельного участка**  
 Расположенного в г. *Электросталь*  
 Московской области  
 ул. *Корнеева* дом № *5*  
 находящегося в пользовании *АТС-5*

Масштаб 1:500



**ДОМ (ПРИБОРОСТРОЙКИ) ЛИТ Г, Д, Е, Б4**  
**В ЭКСПЛУАТАЦИЮ НЕ ПРИНЯТ**

**ЭКСПЛИКАЦИЯ**  
**УСАДЕБНОГО УЧАСТКА**

Пл. участка по договору	4243,0	м <sup>2</sup>
по факт. пользованию	4243,0	м <sup>2</sup>
в т. ч. застроенная	1431,3	м <sup>2</sup>
под двором	1444,3	м <sup>2</sup>
под садом	1001,6	м <sup>2</sup>
под огородом	65,8	м <sup>2</sup>

Копия изготовлена 25.05.1988  
 по состоянию на 18.05.1988  
 Копривал    
*Синицина Р.И., Петрова Л.С.*

IV. Общие сведения

назначение ЖКХ на 10 000 номеров с пристройками и АБЖ

использование \_\_\_\_\_

число мест (мощность) \_\_\_\_\_

V. Исчисление площадей и объемов здания и его частей (подвалов, полуподвалов и пристроек)

Код по плану	Наименование здания и его частей	Формулы для подсчета площадей по наружному обмеру	Площадь (м <sup>2</sup> )	Высота (м)	Объем (м <sup>3</sup> )
1	2	3	4	5	6
50	Сеновное	$22.00 \times 43.10 - 6.0 \times 6.0 \times 2$	846.2	3.65	3198
	пристройка (I-III)	$23.80 \times 16.40 + 6.0 \times 11.8 - 11 \times 3.1$	445.7	1.30	618
	— " — (IV-VI эт.)	$22.20 \times 43.30 - 6.0 \times 6.0 \times 2$	889.3	14.25	12643
	Тех. этаж	$10.0 \times 4.0$	40.0	3.20	224
51	Пристройка	$42.94 \times 9.0 + 6.9 \times 12.95$	445.8	7.30	3443
52	Подвал	$30.55 \times 9.5$	290.2	2.65	769
53	Подвал	$12.90 \times 9.5$	122.6		
54	Пристройка	$6.0 \times 6.0$ (незаверш. с/р. в.)	36.0	7.30	263
	Крыльцо	$3.6 \times 3.10 \times 3.10 \times 12.80$	151.3		
	— " —	$1.20 \times 1.90$	2.3		
	— " —	$2.20 \times 1.90$	4.2		
	вход в подвал	$5.80 \times 1.40$	8.1		
	Скамья	$6 \times 3$	18	2.20	40
	Скамья	$6 \times 4$	24	2.10	30
	Скамья	$5 \times 3$	15	2.40	36
	Навес	$2.10 \times 5.60$	11.8	2.40	28
	вход в подвал	$2.15 \times 10.68$	26.1	3.20	84

VI. Описание конструктивных элементов здания и определение износа

Литера Б Год постройки 1989 Число этажей 4  
 Группа капитальности 7 Вид внутренней отделки новомодерн

№ п/п	Наименование конструктивных элементов	Описание конструктивных элементов (материал, конструкция, отделка и пр.)	Техническое состояние (осадки, трещины, гниль и т. п.)	Удельный вес по таблице	Поправки к удельному весу в процентах	Удельный вес констр. элемента с поправками	Износ в %	Прод. износа к строению (гр. 7 X гр. 8) / 100	Текущие изменения износа в %	
									эле-мента	к строен.
1	Фундаменты	ФФ под ФФ кол.		9	1	9	5	0.45		
2	а) Стены и их наружная отделка	кирпичные на ф-365 панели ФФ камен. на ФФ колонках		20	1	20	5	1.0		
	б) Перегородки	жесткая.								
3	Перекрытия	чердачное	ФФ чердачн. плиты перекрытия по ФФ балкам							
		междуэтажные	—	11	1	11	5	0.55		
		надподвальное	—							
4	Крыша	плоская с выдув. водосточн.		15	1	15	10	1.5		
5	Полы	линол. плитка, шпал. скам. и керам. плитка, исполнительные		7	1	7	10	0.7		
6	оконные	деревянные, старые, створ. стеклопакеты		4	1	4	5	0.2		
	дверные	деревянные, старые.								
7	внутренняя отделка	обои - новелла, вагон. и вагон. обр. ка. красивые, обои; шт. - окр. ладов, бум. п.		5	1	5	5	0.25		
8	Санитарно-электротехнические устройства									
	отопление	✓								
	водопровод	✓								
	канализация	✓								
	электроосвещ.	✓								
	радио	✓								
	телефон	✓								
	ванны	✓								
	вентиляция	✓								
	горячее водоснабжение	✓								
лифты	✓									
9	Прочие работы	шт. - окр.		7	1	7	10	0.7		

Процент износа, приведенный к 100 по формуле

Итого:  $100 \times \frac{7.60}{100.5} = 7.5\%$

II. Описание конструктивных эл-тов основных пристроек и определение их износа

Литера Б1 Год постройки 1989 Число этажей 2  
 Группа капитальности 7 Вид внутренней отделки новомодерн

№ п/п	Наименование конструктивных элементов	Описание конструктивных элементов (материал, конструкция, отделка и пр.)	Техническое состояние (осадки, трещины, гниль и т. п.)	Удельный вес по таблице	Поправки к удельному весу в процентах	Удельный вес констр. элемента с поправками	Износ в %	Прод. износа к строению (гр. 7 X гр. 8) / 100	Текущие изменения износа в %	
									эле-мента	к строен.
1	Фундаменты	ФФ под ФФ колон.		7	1	7	5	0.26		
2	а) Стены и их наружная отделка	кирпичные на ф-365 панели ФФ камен. на ФФ колонках		25	1	25	5	0.938		
	б) Перегородки	жесткая.								
3	Перекрытия	чердачное	ФФ чердачн. плиты плиты по ФФ балкам							
		междуэтажное	—	7	1	7	5	0.35		
		надподвальное	—							
4	Крыша	плоская		13	1	13	10	1.3		
5	Полы	линол. плитка, линол. в ду- скрам. пл.		7	1	7	10	0.7		
6	оконные	деревянные, старые, лаковые.		14	1	14	5	0.25		
	дверные	деревянные и фан. стекл. в ал. перекр.								
7	внутренняя отделка	обои - новелла, вагон. и вагон. обр. ка. красивые, обои; шт. - окр. ладов, бум. п.		6	1	6	5	0.3		
8	Санитарно-электротехнические устройства									
	отопление	✓								
	водопровод	✓								
	канализация	✓								
	электроосвещ.	✓								
	радио	✓								
	телефон	✓								
	ванны	✓								
	вентиляция	✓								
	горячее водоснабжение	✓								
лифты	✓									
9	Прочие работы	шт. - окр.		6	1	6	10	0.6		

Процент износа, приведенный к 100 по формуле

Итого:  $100 \times \frac{6.5}{91.4} = 7\%$

IX. Техническое описание пристроек и других частей здания

Наименование конструктивных элементов	Литера <i>Бн</i> (Зависит от В)	Удельный вес по таблице	Поправки	Удельный вес с поправками	Литера	Удельный вес по таблице	Поправки	Удельный вес с поправками	Литера	Удельный вес по таблице	Поправки	Удельный вес с поправками
Фундаменты	<i>мет. ст.</i>											
Стены и перегородки	<i>картон.</i>											
Перекрытия	<i>д/б лист</i>											
Крыша	<i>металл</i>											
Полы	<i>бет. ст. д.м.</i>											
Проемы	<i>н.м.-св</i>											
Отделочные работы												
Электроосвещение												
Прочие работы	<i>н.м.-св</i>											
Итого:		100	X			100	X			100	X	

Наименование конструктивных элементов	Литера	Удельный вес по таблице	Поправки	Удельный вес с поправками	Литера	Удельный вес по таблице	Поправки	Удельный вес с поправками	Литера	Удельный вес по таблице	Поправки	Удельный вес с поправками
Фундаменты												
Стены и перегородки												
Перекрытия												
Крыша												
Полы												
Проемы												
Отделочные работы												
Электроосвещение												
Прочие работы												
Итого:		100	X			100	X			100	X	

X. Исчисление восстановительной и действительной стоимости здания и его частей

Литера по плану	Наименование здания и его частей	№ сборника	№ таблицы	Стоимость по таблице	Поправки к стоимости (коэфф.ц.) на								Стоимость измерителя с поправк.	Количество (объем м <sup>3</sup> , площадь м <sup>2</sup> )	Восстановительная стоимость в рублях	% износа	Действительная стоимость в рублях	
					удельный вес	группа камен.	талян.	климат.	район	9	10	11						12
<i>Б</i>	<i>Ст. ст. е. д. м.</i>	<i>1</i>	<i>150</i>	<i>1005</i>										<i>22116418</i>	<i>386408</i>	<i>8</i>	<i>355493</i>	
<i>Бн</i>	<i>Стр. ст. е. д. м.</i>	<i>28</i>	<i>86</i>	<i>202</i>	<i>914</i>									<i>2036</i>	<i>3443</i>	<i>40410</i>	<i>7</i>	<i>65461</i>

XI. Техническое описание служебных построек

Наименование конструктивных элементов	Литера <i>Г</i> <i>И=2.20</i>	Удельный вес по таблице	Поправки	Удельный вес с поправками	Литера <i>Гн</i> <i>И=2.10</i>	Удельный вес по таблице	Поправки	Удельный вес с поправками	Литера <i>Гн</i> <i>И=2.40</i>	Удельный вес по таблице	Поправки	Удельный вес с поправками
Фундаменты												
Стены и перегородки	<i>мет. ст.</i>	<i>33</i>	<i>1</i>	<i>33</i>	<i>мет. ст.</i>	<i>33</i>	<i>1</i>	<i>33</i>	<i>мет. ст.</i>	<i>33</i>	<i>1</i>	<i>33</i>
Перекрытия												
Крыша	<i>мет. ст.</i>	<i>16</i>	<i>1</i>	<i>16</i>	<i>мет. ст.</i>	<i>16</i>	<i>1</i>	<i>16</i>	<i>мет. ст.</i>	<i>16</i>	<i>1</i>	<i>16</i>
Полы	<i>дощ. п.</i>	<i>13</i>	<i>1</i>	<i>13</i>	<i>дощ. п.</i>	<i>13</i>	<i>1</i>	<i>13</i>	<i>дощ. п.</i>	<i>13</i>	<i>1</i>	<i>13</i>
Проемы	<i>н.м.-св</i>	<i>5</i>	<i>1</i>	<i>5</i>	<i>н.м.-св</i>	<i>5</i>	<i>1</i>	<i>5</i>	<i>н.м.-св</i>	<i>5</i>	<i>1</i>	<i>5</i>
Отделочные работы	<i>масс. окр.</i>	<i>5</i>	<i>1</i>	<i>5</i>	<i>масс. окр.</i>	<i>5</i>	<i>1</i>	<i>5</i>	<i>масс. окр.</i>	<i>5</i>	<i>1</i>	<i>5</i>
Электроосвещение												
Прочие работы		<i>9</i>								<i>9</i>		
Итого:		100	X			100	X			100	X	

Формулы для подсчета площади, объема  $6 \times 3 = 18 \text{ м}^2$   $6 \times 4 = 24 \text{ м}^2$   $5 \times 3 = 15 \text{ м}^2$   
 $31 \times 2.10 = 65.1 \text{ м}^3$

Наименование конструктивных элементов	Литера <i>Гн</i> <i>И=2.40</i>	Удельный вес по таблице	Поправки	Удельный вес с поправками	Литера <i>Гн</i> <i>И=</i>	Удельный вес по таблице	Поправки	Удельный вес с поправками	Литера	Удельный вес по таблице	Поправки	Удельный вес с поправками
Фундаменты												
Стены и перегородки	<i>картон.</i>											
Перекрытия	<i>д/б лист</i>											
Крыша	<i>мет. ст.</i>	<i>54</i>	<i>1</i>	<i>54</i>	<i>мет. ст.</i>	<i>54</i>	<i>1</i>	<i>54</i>	<i>мет. ст.</i>	<i>54</i>	<i>1</i>	<i>54</i>
Полы		<i>14</i>			<i>бетон.</i>	<i>см. д.м.</i>						
Проемы					<i>н.м.-св</i>							
Отделочные работы	<i>окраска</i>				<i>н.м.-св</i>							
Электроосвещение		<i>2</i>			<i>н.м.-св</i>							
Прочие работы		<i>14</i>			<i>н.м.-св</i>							
Итого:		100	X			100	X			100	X	

Формулы для подсчета площади, объема  $4.10 \times 5.60 = 23.16 \text{ м}^2$

XII. Исчисление стоимости служебных построек

Литера	Наименование построек	№ сборника	№ таблицы	Стоимость по таблице	Поправки к стоимости (коэффициенты) на:						Стоимость измерителя с поправк.	Количество (объем м <sup>3</sup> , площадь м <sup>2</sup> )	Восстановительная стоимость в руб.	% износа	Действительная стоимость в руб.
					удельный вес	климат. район	9	10	11	12					
<i>Г</i>	<i>Стр. ст.</i>	<i>28</i>	<i>163</i>	<i>53</i>						<i>14</i>	<i>742</i>	<i>13</i>	<i>134</i>	<i>5</i>	<i>124</i>
<i>Гн</i>	<i>Стр. ст.</i>	<i>1</i>	<i>2</i>	<i>18.2</i>							<i>18.2</i>	<i>50</i>	<i>910</i>	<i>5</i>	<i>865</i>
<i>Гн</i>	<i>Стр. ст.</i>	<i>28</i>	<i>163</i>	<i>53</i>						<i>14</i>	<i>742</i>	<i>13</i>	<i>111</i>	<i>5</i>	<i>105</i>
<i>Гн</i>	<i>Стр. ст.</i>	<i>28</i>	<i>163</i>	<i>53</i>						<i>14</i>	<i>742</i>	<i>13</i>	<i>294</i>	<i>5</i>	<i>249</i>

### XIII. Ограждения и сооружения (замощения) на участке

Литера	Наименование ограждений и сооружений	Материал, конструкция	Размеры		Площадь, м <sup>2</sup>	№ сборника	№ таблицы	Измеритель	Стоимость измерителя по таблице	Поправка на климатический район	Восстановительная стоимость (руб.)	№ износа	Действительная стоимость (руб.)
			длина (м)	ширина, высота (м)									
Г	Ж/б забор	ж/б забор	54.9	2.3	125.2	4	106	1шт	24.5		1419	5	1548
Д	Забор	сиреневый	6.0	2.10	12.6	4	105	1шт	24.5		224	5	213
	Ворота	шт. расп.	4.2	1.8	7.6	26	151	1шт	294		223	5	212
	"	рем. част.	5.0	1.8	9.0	26	151	1шт	294		265	5	252
	Замощение	камп. парк -			140.5	12	123	шт	6.6		4270	10	8343
	Замощение	камп. парк -			105.6	26	156	шт	14		1006	10	1866

### XIV. Общая стоимость (в руб.)

В ценах какого года	Основные строения		Служебные постройки		Сооружения		Всего	
	восстановительн.	действительная	восстановительн.	действительная	восстановительн.	действительная	восстановительн.	действительная
1969г.	157115	421254	1449	1346	13407	42144	471971	434804

" 18. \_\_\_\_\_ 19 96 г.  
 " " \_\_\_\_\_ 19 \_\_\_\_ г.  
 " " \_\_\_\_\_ 19 \_\_\_\_ г.

Исполнил Феликс Е.М. / Е.М. /  
 Проверил Желово Л.И. / Л.И. /  
 Директор БТИ \_\_\_\_\_

### XV

Работа выполнена	_____ 19 ____ г.	_____ 19 ____ г.	_____ 19 ____ г.
Исполнил			
Проверил			
Начальник			

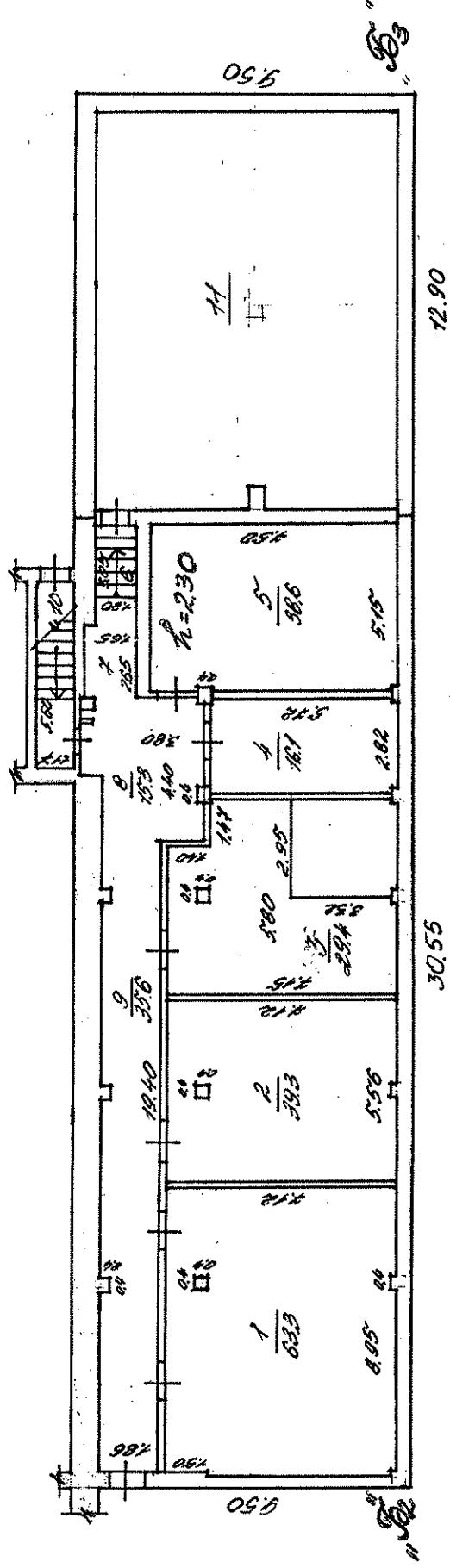
ПОЭТАЖНЫЙ ПЛАН

СТРОЕНИЯ ЛИТ. Б<sub>2</sub>, Б<sub>3</sub>  
Находящегося в городе Электросталь  
Московской области

ул. Королева дом № 5  
принадлежащего

СБС-5

КОДАВАЛ



ЭКСПЛИКАЦИЯ  
НА НЕЖИЛИЕ СТРОЕНИЯ И  
ВСТРОЕННЫЕ ПОМЕЩЕНИЯ

ОСНОВНАЯ 940<sup>м<sup>2</sup></sup>  
ВСПОМОГАТЕЛЬНАЯ 158.3<sup>м<sup>2</sup></sup>

Копия изготовлена 25 05 1984г.  
по состоянию на 18 05 1984г.  
Исполнитель О. Белл  
Проектировщик С. М. Сидорова



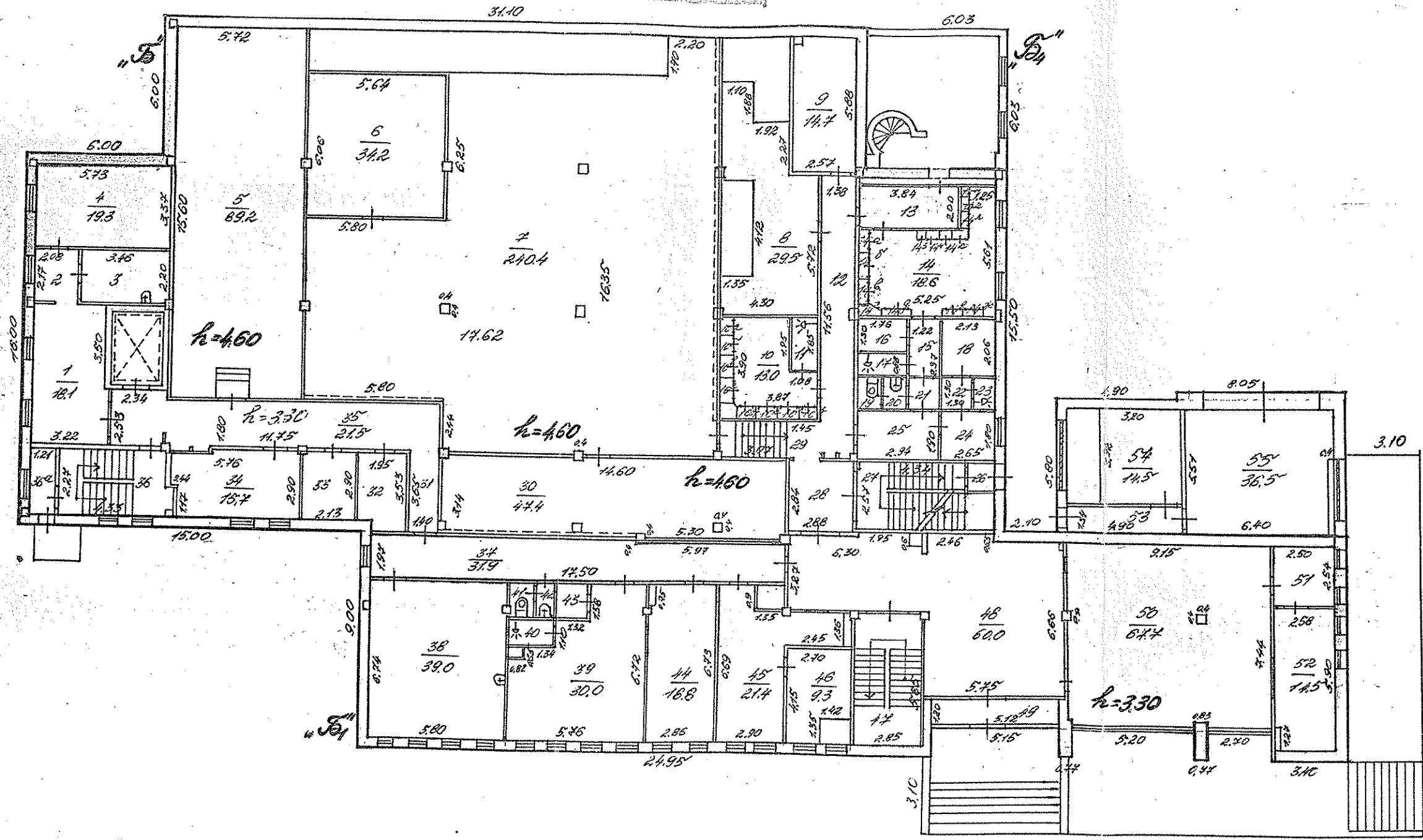
ИЗНОС  
ИСТИТЕЛЬ-  
СТОИМОСТЬ  
б.)

# ПОЭТАЖНЫЙ ПЛАН

Строения №17.  
Находящегося в городе Сургуте  
на Свердловской улице

ул. Корнеева дом № 5  
принадлежащего АПС-5

I ЭТАЖ



ЭКСПЛИКАЦИЯ  
НА НЕИЗМЕННЫЕ СТРОЕНИЯ И  
ВОСПОМОГАТЕЛЬНУЮ  
ОСНОВУ № 7982 м<sup>2</sup>  
ВОСПОМОГАТЕЛЬНАЯ № 2870 м<sup>2</sup>

БМ

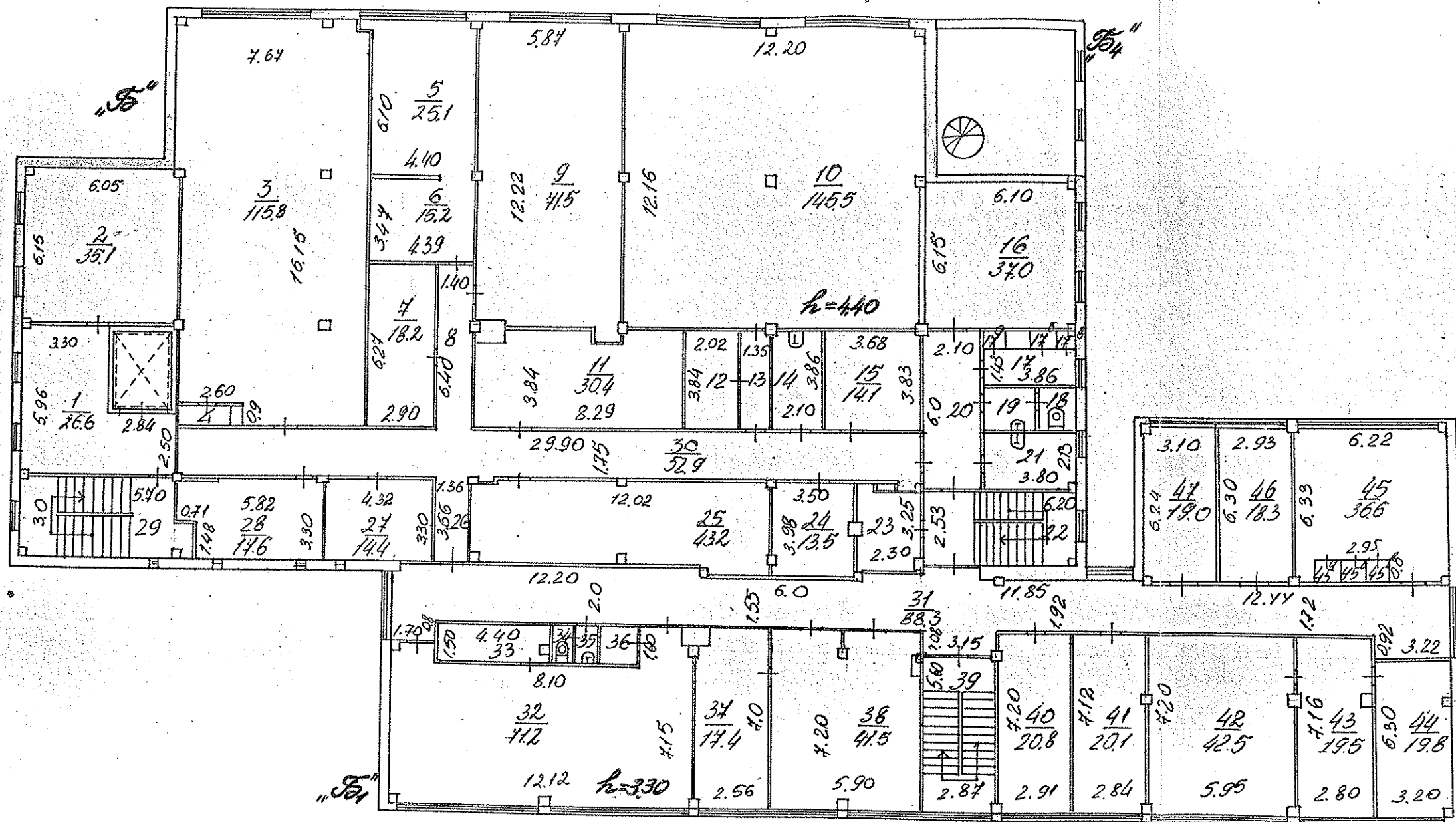
Копия изготовлена 02.06.1998г.  
по состоянию на 18.05.1998г.  
Копировал Александр  
Проверил Евгений



# ПОЭТАЖНЫЙ ПЛАН

строения лит.  
 Находящегося в городе Электросталь  
 Московской области  
 ул. Корнеева дом № 5  
 принадлежащего АПС-5

II этаж



ЭКСЦЕРПТ  
 НА ИСХОДНЫЕ СТУПЕНИ И  
 ВСТУПАЮЩИЕ КОМНАТЫ  
 ОСНОВНАЯ 925.1 м²  
 ВОСПОМОГАТЕЛЬНАЯ 305.0 м²

ДОКУМЕНТ № БМ  
 В ЭЛЕКТРОСТАЛИ

Копия изготовлена 02.06.1998г.  
 по состоянию на 18.05.1998г.  
 Копировал Андрей  
 Проверил Евгений

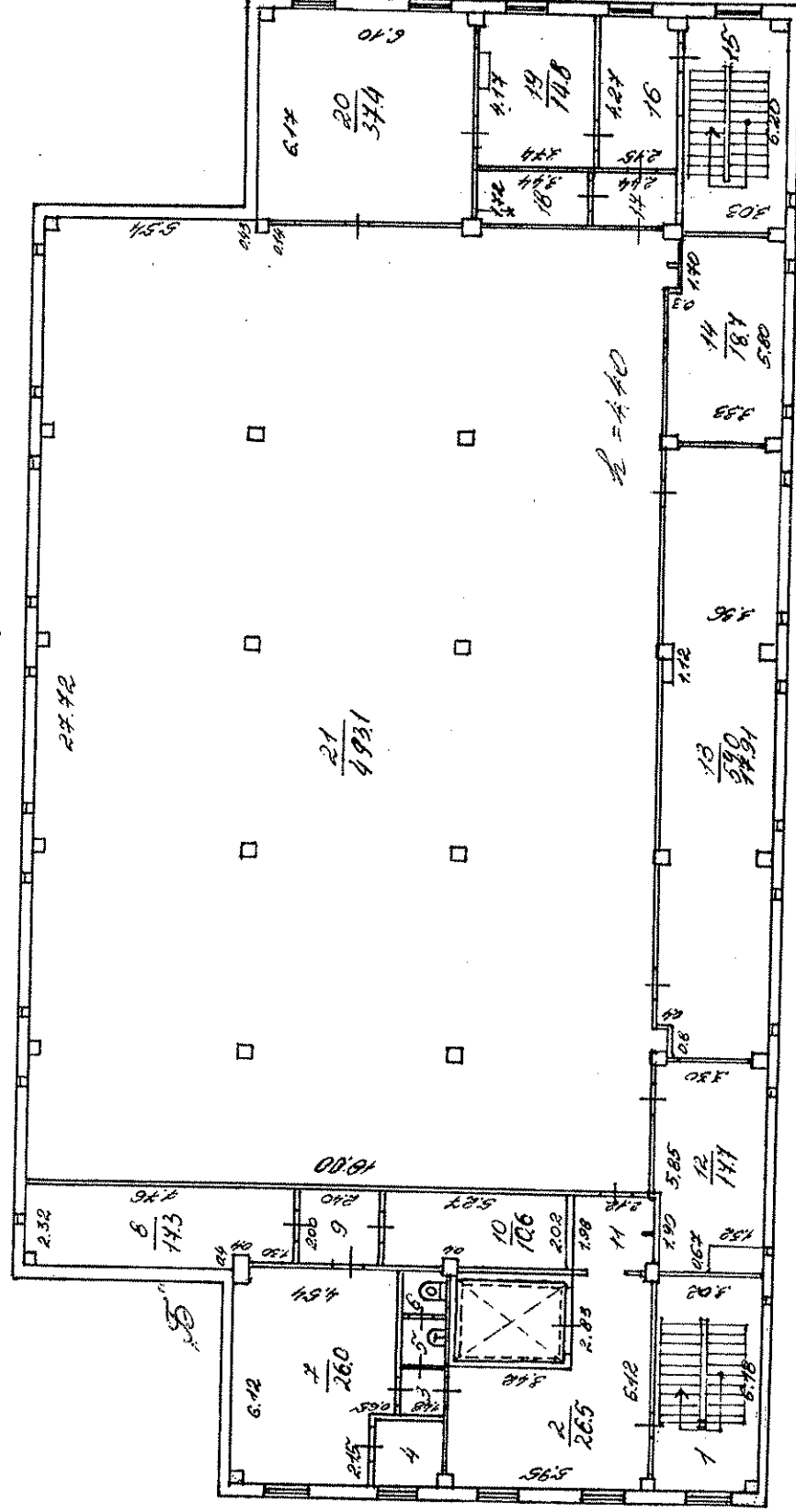
ПОЭТАЖНЫЙ ПЛАН

Строения лит. "Б"  
Находящегося в городе Электросталь  
Московской области

ул. Хорькова дом № 5  
принадлежащего СНТ "С"

Л.В.И.И.

- 10 -



ПРОЕКТИРОВАЛ  
НА ФУНДАМЕНТЕ СТРОЕНИЯ И  
ВЕРХНЕГО ЭТАЖА  
ОСНОВАНИИ 688.9 №  
ПОМОЩАТЕЛЬНАЯ 108.4 №

Нормы изготовлены 25.05.1988г.  
по согласию на 19.05.1988г.  
Нормировал О.И.И.  
Проектировщик Л.В.И.И.

# ПОСТАНОВИЙ ПЛАН

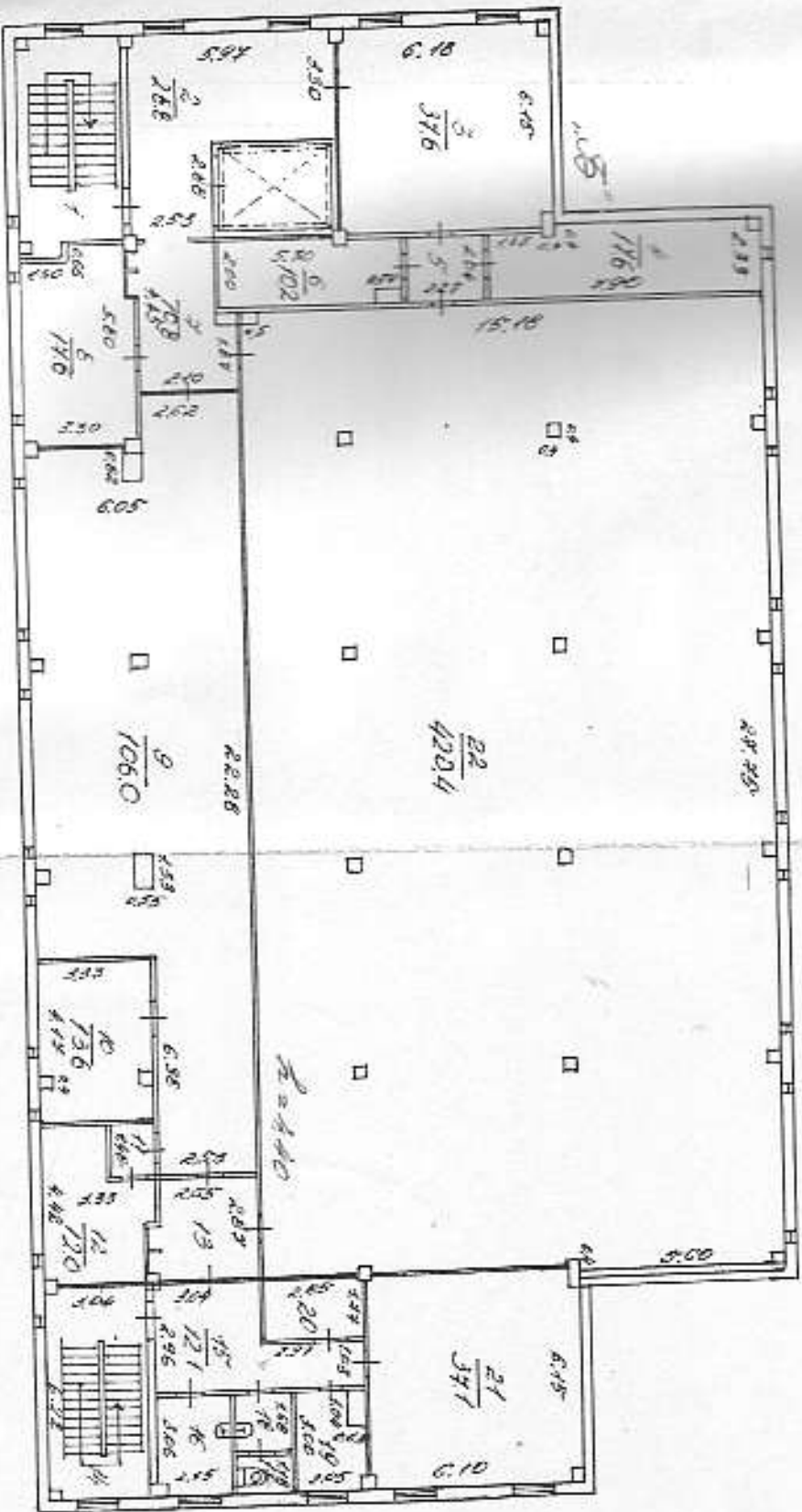
СТРОИТЕЛЬНЫЙ ЛИСТ. № 5

Находящегося в городе электросталь  
Московской области

Ул. Копеева Дом № 5

Принадлежащего И. Ямак

ФОН № 5  
ОЛТС-5



ЭКСПЛУАТАЦИЯ  
 ПА ТЕХНИЧЕСКОЕ СТРОИТЕЛЬСТВО И  
 ВОСПРОИЗВОДИТЕЛЬНЫЕ КОМПЛЕКТЫ  
 ОСНОВАНИЕ: 201.9 №1  
 ВОСПРОИЗВОДИТЕЛЬНАЯ: 202 №2

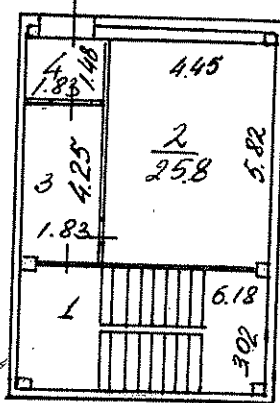
Копия подготовлена 23 23 1987г.  
 по состоянию на 18 и 08 1987г.  
 Копировал О.И.И.  
 Проект Светлана Е.М. Яковлева

# ПОЭТАЖНЫЙ ПЛАН

строения лит. "Б"

Находящегося в городе Электросталь  
Московской области

ул. Корнеева дом № 5  
принадлежащего АТС-5  
ТЕХНИЧЕСКИЙ этаж



ЭКСЕРТИЗАЖ  
НА НАЛИЧИЕ СТРОИТЕЛЬНОГО  
И СТРОИТЕЛЬНО-МОНТАЖНОГО  
ОСНОВИЩА \_\_\_\_\_ м<sup>2</sup>  
ВОСПОМОГАТЕЛЬНАЯ 54,9 м<sup>2</sup>

Копия изготовлена 25 05 1990  
по состоянию на 16 05 1990  
Копировал А.И.И.  
Проектировал Романов Е.М. А.И.И.



# ЭКСПЛИКАЦИЯ

к поэтажному плану строения, расположенного в городе (поселке) Электросталь по улице Нернкова (переулку) № 5 инв № 2167

Площадь по внутреннему обмеру в квадратных метрах, в том числе предназначенная для помещения

Дата записи и литеры по плану	Этажи (начиная с первого и кончая мезонином)	№ помещения (квартиры, торгового, складского и т.п.)	№ по плану строения комнаты, кухни, коридора и т.п.	Назначение частей помещения: жилая комната, канцелярское помещение, классная комната, большая палата, кухня, коридор и т.п.	Формула подсчета площади по внутреннему обмеру	жилые		торговые		предприятия обществ. питания		складские		АНС-5		Итого по квартире, этажу, строению	Высота помещения по внутреннему обмеру	
						основная	вспомогательная (подсоб.)	основная	вспомогательная	основная	вспомогательная	основная	вспомогательная	основная	вспомогательная			
1805	I	5	1	кабинет	$6.02 \times 3.00 - 0.54 \times 0.12$ $+ 3.50 - 0.12 \times 0.5 - 0.5 \times 0.12$									18.1			3.30	
1998			2	маневр	$2.08 \times 2.14$										1.5			
			3	кабинет	$3.46 \times 2.20$										4.6			
			4	кабинет	$5.43 \times 3.34$										19.3			
			5	кабинет	$15.60 \times 5.42$										89.2			4.60
			6	кабинет	$5.64 \times 6.06$										34.2			4.60
			7	зал	$14.62 \times 16.55 - 5.80 \times 6.25 - 0.4 \times 0.24 + 1.4 \times 2.00 - 5.8 \times 2.44 - 0.13 \times 0.24 - 2 \times 0.4 \times 0.13 - 0.4 \times 0.4 \times 3$										240.4			
			8	кабинет	$4.30 \times 5.42 + 2.44 \times 3.02 + 1.88 \times 1.10 - 1.35 \times 4.12$										29.5			3.30
			9	кабинет	$5.88 \times 2.93 - 0.52 \times 0.24$										14.4			
			10	кабинет	$5.84 \times 3.90 - 1.95 \times 1.08$										13.0			
			10 <sup>a</sup>	кабинет	$0.9 \times 0.4$										0.4			
			10 <sup>b</sup>	кабинет	$0.9 \times 0.4$										0.4			
			10 <sup>b</sup>	кабинет	$0.9 \times 0.4$										0.4			
			10 <sup>c</sup>	кабинет	$0.9 \times 0.4$										0.4			
			10 <sup>d</sup>	кабинет	$0.9 \times 0.4$										0.4			
			10 <sup>e</sup>	кабинет	$0.9 \times 0.4$										0.4			
			10 <sup>f</sup>	кабинет	$0.9 \times 0.4$										0.4			
			10 <sup>g</sup>	кабинет	$0.9 \times 0.4$										0.4			
			11	кабинет	$1.85 \times 0.94$										1.4			







# ЭКСПЛИКАЦИЯ

к поэтажному плану строения, расположенного в городе (районе) Электросталь по улице Корнеева (переулку) № 5 инв № 2167

330

Дата записи и литеры по плану	Этаж (начиная с первого и кончая мезонином)	№ помещения (квартиры, торгового, складского и т.п.)	№ по плану строения комнаты, кухни, коридора и т.п.	Назначение частей помещения: жилая комната, канцелярское помещение, классная комната, больничная палата, кухня, коридор и т.п.	Формула подсчета площади по внутреннему обмеру	Площадь по внутреннему обмеру в квадратных метрах, в том числе предназначенная для помещения												Итого по квартире, этажу, строению	Высота помещения по внутреннему обмеру
						жилые		торговые		предприятия общественн. питания		складские		AFC-5					
						основная	вспомогательная (подсоб.)	основная	вспомогательная	основная	вспомогательная	основная	вспомогательная	основная	вспомогательная	основная	вспомогательная		
1805	Т	29	Аркада	1.52 × 1.10 + 0.23 × 0.15 - 0.18 × 0.4										6.6		3.30			
1805		30	Коридор	1.60 × 3.11 + 5.30 × 0.1 - 0.4 × 0.12 - 0.4 × 0.15										17.4		1.60			
		31	Коридор	3.65 × 1.10										5.1					
		32	Коридор	3.53 × 1.95 - 0.95 × 0.63										6.3					
		33	—	2.90 × 2.13 - 0.15 × 0.18										6.2					
		34	Коридор	5.76 × 2.90 - 1.14 × 0.44 - 0.24 × 1.69 - 0.24 × 0.12										15.4					
		35	Коридор	11.45 × 1.80 + 0.68 × 0.24 × 2										21.5					
		35а	Коридор	2.34 × 2.53 - 0.12 × 0.21										5.9					
		36	Аркада	1.33 × 2.24 + 0.14 × 1.28 - 0.11 × 0.26										10.3					
		36а	Коридор	2.58 × 1.21										3.1					
	Б1	37	Коридор	14.50 × 1.94 - 5.94 × 0.41 - 0.11 × 0.24										31.9		3.30			
		38	Коридор	6.44 × 5.80 - 0.51 × 0.26										39.0					
		39	Коридор	6.42 × 5.78 - 1.58 × 3.48 - 1.10 × 2.16 - 0.65 × 0.82 - 0.14 × 0.6										30.0					
		40	Коридор	2.00 × 0.93										1.9					
		41	Коридор	1.10 × 0.90										1.3					
		42	Коридор	1.10 × 0.96										1.3					
		43	Коридор	1.50 × 1.23										1.9					

Площадь по внутреннему обмеру в квадратных метрах, в том числе предназначенная для помещения

Дата записи и литеры по плану	Этажи (начиная с первого и кончая последним)	№ помещения (квартиры, торгового, складского и т.п.)	№ по плану строения комнаты, кухни, коридора и т.п.	Назначение частей помещения: жилая комната, кабинетская, классная комната, большая палата, кухня, коридор и т.д.	Формула подсчета площади по внутреннему обмеру	жилое		торговое		предприятия общественного питания		складские		отдел-5		Итого по квартире этажу строению	Высота помещения по внутреннему обмеру	
						основная	вспомогательная (по:соб.)	основная	вспомогательная	основная	вспомогательная	основная	вспомогательная	основная	вспомогательная			
I	B1	14	кабинет		$6.45 \times 2.86 - 1.95 \times 0.52 - 0.4 \times 0.12$									18.8			3.30	
		15	кабинет		$2.90 \times 6.69 - 0.9 \times 1.35 - 1.29 \times 0.5 + 2.45 \times 1.36$									21.4				
		16	кабинет		$4.15 \times 2.40 - 1.12 \times 0.35$									9.3				
		47	кабинет		$5.85 \times 2.85 - 0.13 \times 0.28 - 0.13 \times 0.24$										16.6			
		48	кабинет		$5.45 \times 6.66 + 2.46 \times 0.65 + 3.24 \times 6.30 + 10.22 \times 1.95 - 0.6 \times 0.7 - 0.44 \times 0.35 - 0.14 \times 0.18 - 0.2 \times 0.15 - 0.6 \times 0.18$										60.0			
		49	кабинет		$5.12 \times 1.20$										6.1			
		50	кабинет		$2.15 \times 4.11 - 0.12 \times 0.4 - 0.24 \times 0.14 - 0.83 \times 0.13 - 0.4 \times 0.14$										6.4			
		51	кабинет		$2.50 \times 2.54$										6.4			
		52	кабинет		$2.58 \times 5.90 - 1.24 \times 0.59$										14.5			
		53	кабинет		$1.34 \times 4.90$										6.6			
		54	кабинет		$3.40 \times 3.92$										14.5			
		55	кабинет		$6.40 \times 5.51 + 3.00 \times 0.1$										36.5			
					Итого по I этажу										79.2			224.0
																		1085.2

Исполнитель:

Бригадир:

# ЭКСПЛИКАЦИЯ

к поэтажному плану строения, расположенного в городе (поселке) Электросталь по улице Жорнеева (переулку) № 5 инв. № 2167

Дата записи и литеры по плану	Этажи (начиная с первого и кончая мезонинном)	№ помещения (квартиры, торгового, складского и т.п.)	№ по плану строения комнаты, кухни, коридора и т.п.	Назначение частей помещений: жилая комната, канцелярское помещение, классная комната, больничная палата, кухня, коридор и т.п.	Формула подсчета площади по внутреннему обмеру	Площадь по внутреннему обмеру в квадратных метрах, в том числе предназначенная для помещения												Итого по квартире, этажу, строению	Высота помещения по внутреннему обмеру										
						жилые		торговые		предприятия обществен. питания		складские		АТЭС - 5															
						основная	вспомогательная (пожсб.)	основная	вспомогательная	основная	вспомогательная	основная	вспомогательная	основная	вспомогательная	основная	вспомогательная												
		1	коридор		$5,46 \times 3,30 + 2,84 \times 2,50 - 0,45 \times 0,11 - 0,45 \times 0,28 - 0,14 \times 0,3$													26,6										4,40	
		2	таксофон. группа		$6,15 \times 6,05 - 0,42 \times 0,43 - 0,45 \times 0,54 - 0,1 \times 0,1 - 0,45 \times 0,15 - 0,16 \times 5,08 - 0,14 \times 5,57$														35,1										
		3	кросс		$4,67 \times 16,15 - 0,4 \times 0,4 - 0,42 \times 0,4 - 0,54 \times 0,67 - 0,4 \times 0,4 \times 2 - 2,60 \times 0,9 - 0,29 \times 10,1 - 0,3 \times 5,60 - 0,11 \times 0,4 \times 2$														115,8										
		4	кладовая		$1,90 \times 0,75$														1,4										
		5	кабинет		$6,10 \times 4,40 - 0,23 \times 3,16 - 0,23 \times 4,17 - 0,22 \times 0,12 - 0,12 \times 0,13$														25,1										
		6	мастерская		$3,47 \times 4,39 - 0,12 \times 0,13$														15,2										
		7	кабинет		$6,27 \times 2,90$														18,2										
		8	коридор		$6,40 \times 1,40 - 0,4 \times 0,13$														8,9										
		9	встремит.		$12,22 \times 5,87 - 0,42 \times 0,47 - 0,42 \times 0,14 - 0,41 \times 0,14 - 0,41 \times 0,13 - 1,30 \times 0,47 + 0,95 \times 0,69$															41,5									
		10	аккумуля.		$12,20 \times 12,16 - 0,45 \times 0,16 - 0,44 \times 0,4 - 0,44 \times 0,44 - 0,15 \times 0,44 - 0,46 \times 0,45 - 0,44 \times 0,45 - 0,11 \times 0,15 - 0,42 \times 0,16 - 0,14 \times 0,12 - 0,31 \times 5,78$															145,5									

Площадь по внутреннему обмеру в квадратных метрах, в том числе предназначенная для помещения

Дата записи и литеры по плану	Этажи (начальная с первого и конечная мезонинном)	№ помещения (квартиры, торгового, складского и т.п.)	№ по плану строения корпуса и т.п.	Назначение частей помещения: жилая комната, канцелярское помещение, классная комната, боличная палата, кухня, коридор и т.д.	Формула подсчета площади по внутреннему обмеру	жилиые		торговые		предприятия обществен. питания		складские		АПС - 5		Итого по квартире этажу строению	Высота помещения по внутреннему обмеру
						основная	вспомогательная (подсоб.)	основная	вспомогательная	основная	вспомогательная	основная	вспомогательная	основная	вспомогательная		
II	Ю	11		архив	$3,84 \times 8,29 - 1,23 \times 0,54 - 0,56 \times 1,25 - 0,28 \times 0,12$								30,4				
		12		кислотная	$2,02 \times 3,84$								7,8	5,2			
		13		коридор	$3,84 \times 1,35 - 0,12 \times 0,14$								8,1				
		14		дистиллят	$3,86 \times 2,10 - 0,15 \times 0,15$									14,1			
		15		кладовая	$3,68 \times 3,83 - 0,15 \times 0,12$												
		16		комната отдыха	$6,10 \times 6,15 - 0,44 \times 0,54 - 0,42 \times 0,43 - 0,43 \times 0,14 - 0,12 \times 0,13$								34,0				
		17		бывшая	$1,43 \times 3,86$									5,5			
		17 а		шкаф	$0,75 \times 0,56$										0,4		
		17 б		-//-	$1,12 \times 0,56$										0,6		
		17 в		-//-	$0,53 \times 0,56$										0,3		
		18		туалет	$1,32 \times 1,54$										2,0		
		19		улив.	$2,32 \times 1,54$										3,6		
		20		коридор	$6,0 \times 2,10 - 0,13 \times 0,14 - 0,14 \times 0,26$										12,5		
		21		комн. кр. пичи	$3,80 \times 2,13 - 0,43 \times 0,3$								8,0				
		22		и/клетка	$6,20 \times 2,53$										15,7		
		23		подс. пом.	$2,30 \times 3,25 + 0,56 \times 0,27 - 0,33 \times 0,1 - 0,13 \times 0,4$										7,5		
		24		кладовая	$3,50 \times 3,98 - 0,27 \times 0,14 - 0,11 \times 0,31 - 0,45 \times 0,12 - 0,65 \times 0,4$										13,5		
		25		техн. помещ. воздухопровод	$12,02 \times 3,97 - 0,11 \times 0,26 - 0,13 \times 0,4 - 0,4 \times 9,32 - 0,4 \times 0,27 - 0,4 \times 0,4 - 0,27 \times 1,35 - 0,4 \times 0,27$										43,2		
		26		коридор	$3,66 \times 1,36$										5,0		
		27		помещен. вычислит центра	$3,30 \times 4,32 - 0,42 \times 0,14 - 0,27 \times 0,15 + 1,10 \times 0,23$										14,4		

Исполнитель:

Бригадир:



# ЭКСПЛИКАЦИЯ

к поэтажному плану строения, расположенного в городе (поселке) Электросталь по улице Жорнеева (переулку) № 5 инв № 2167

Дата записи и литеры по плану	Этажи (начиная с первого и кончая мезонином)	№ помещения (квартиры, торгового, складского и т.п.)	Назначение частей помещения: жилая комната, канцелярское помещение, классная комната, большая палата, кухня, коридор и т.п.	Формула подсчета площади по внутреннему обмеру	Площадь по внутреннему обмеру в квадратных метрах, в том числе предназначенная для помещения												Итого по квартире, этажу, строению	Высота помещения по внутреннему обмеру
					жилые		торговые		предприятия обществен. питания		складские		АТС-5					
					основная	вспомогательная (подсоб.)	основная	вспомогательная	основная	вспомогательная	основная	вспомогательная	основная	вспомогательная	основная	вспомогательная		
	П	28	кабинет	$5,82 \times 3,30 - 0,3 \times 0,13 - 0,42 \times 0,13 - 1,64 \times 0,27 - 0,71 \times 1,48$									14,6				4,40	
		29	к/клетка	$5,40 \times 3,0 + 0,7 \times 1,33 - 0,4 \times 0,45$										17,9				
		30	коридор	$2,9,90 \times 1,45 + 0,27 \times 0,6 + 0,85 \times 0,25 + 0,61 \times 0,26$										52,9				
	Б <sub>1</sub>	31	- " -	$12,20 \times 2,0 + 0,8 \times 17 - 0,4 \times 0,28 - 0,4 \times 0,26 - 0,26 \times 0,17 + 6,0 \times 1,55 + 11,85 \times 1,93 + 3,0 \times 0,65 + 2,64 \times 0,65 + 1,08 \times 3,15 - 0,2 \times 0,27 - 0,65 \times 0,7 - 0,4 \times 0,4 - 0,28 \times 0,19 - 0,11 \times 0,26 - 0,15 \times 0,26 + 12,44 \times 1,42 + 0,92 \times 3,22$										88,3			3,80	
		32	аппаратч.	$12,12 \times 4,15 - 1,60 \times 8,10 - 0,9 \times 0,55 - 0,28 \times 0,15 - 0,12 \times 0,43 - 0,43 \times 0,45 \times 2 - 0,43 \times 0,28 - 0,8 \times 1,70$										71,2				
		33	кладовая	$4,40 \times 1,5 - 0,4 \times 0,27$										6,5				
		34	туалет	$1,45 \times 0,75$										1,1				
		35	умыв.	$1,45 \times 0,98$										1,4				
		36	кладовая	$1,14 \times 1,45$										1,7				
		37	студия радиовещ.	$4,0 \times 2,56 - 0,59 \times 0,71 - 0,14 \times 0,42$										17,4				

Площадь по внутреннему обмеру в квадратных метрах, в том числе предназначенная для помещения

Дата записи и литеры по плану	Этажи (начиная с первого и кончая мезонином)	№ помещения (квартиры, торгового, складского и т.п.)	№ по плану строения комнаты, кухни, коридора и т.п.	Назначение частей помещения: жилая комната, канцелярское помещение, классная комната, больничная палата, кухня, коридор и т.д.	Формула подсчета площади по внутреннему обмеру	жилиые		торговые		предприятия обществен. питания		складские		АТС-5		Итого по квартире этажу строению	Высота помещения по внутреннему обмеру	
						основная	вспомогательная (подсоб.)	основная	вспомогательная	основная	вспомогательная	основная	вспомогательная	основная	вспомогательная			
II	501	38	-	-	$7,20 \times 5,90 - 0,47 \times$ $\times 0,46 - 0,7 \times 0,17 - 0,85 \times$ $\times 0,4 - 0,12 \times 0,45 - 0,45 \times 0,16$								41,5					3,30
		39	л/клетка		$5,60 \times 2,87$								20,8					
		40	кабинет		$2,91 \times 7,20 - 1,2 \times 0,11 -$ $- 0,12 \times 0,44$								20,1					
		41	-	-	$7,12 \times 2,84 - 0,17 \times$ $\times 0,48 - 0,17 \times 0,45$								42,5					
		42	тех. отдел		$7,20 \times 5,95 - 0,43 \times$ $\times 0,18 - 0,44 \times 0,2 -$ $- 0,43 \times 0,16 - 0,2 \times 0,42$								19,5					
		43	-	-	$7,16 \times 2,8 - 0,62 \times 0,54 -$ $- 0,48 \times 0,2 - 0,46 \times 0,18$								19,8					
		44	-	-	$3,20 \times 6,30 - 0,44 \times$ $\times 0,42 - 0,43 \times 0,4$								36,6					
		45	-	-	$6,33 \times 6,22 - 0,8 \times$ $\times 2,95 - 0,25 \times 0,17 -$ $- 0,45 \times 0,17 - 0,44 \times 0,15 -$ $- 0,46 \times 0,3$									0,6				
		45 <sup>a</sup>	кладов		$0,78 \times 0,74$									0,6				
		45 <sup>b</sup>	-	-	$0,78 \times 0,74$									0,6				
		45 <sup>b</sup>	-	-	$0,78 \times 0,74$								18,3					
		46	кабинет		$2,93 \times 6,30 - 0,45 \times$ $\times 0,2 - 0,3 \times 0,17$								19,0					
		47	-	-	$6,24 \times 3,10 - 0,43 \times$ $\times 0,46 - 0,44 \times 0,27$													
													925,1	305,0			1230,1	
					Итого по II этажу													

Исполнитель:

Бригадир:

# ЭКСПЛИКАЦИЯ

к поэтажному плану строения, расположенного в городе (поселке) Экстросталь по улице Герасова (переулку) № 5 инв № 2167

Дата записи и литеры по плану	Этажи (начиная с первого и кончая мезонином)	№ помещения (квартиры, торгового, складского и т.п.)	№ по плану строения комнаты, кухни, коридора и т.п.	Назначение частей помещения: жилая комната, канцелярское помещение, классная комната, большая палата, кухня, коридор и т.п.	Формула подсчета площади по внутреннему обмеру	Площадь по внутреннему обмеру в квадратных метрах, в том числе предназначенная для помещения														Итого по квартире, этажу, строению	Высота помещения по внутреннему обмеру					
						жилые		торговые		предприятия общественн. питания		складские		АТС-5												
						основная	вспомогательная (подсоб.)	основная	вспомогательная	основная	вспомогательная	основная	вспомогательная	основная	вспомогательная	основная	вспомогательная	основная	вспомогательная							
1805	III	5	1	спальня	$3.02 \times 6.18$															18.4				4.40		
1805			2	ванная	$5.95 \times 6.12 - 3.12 \times$																					
				санузлы	$2.83 \times 0.28 -$ $0.15 \times 0.11 - 0.14 \times 0.21$																26.5					
			3	палатка	$1.20 \times 1.48$																					
			4	ванная	$2.02 \times 0.45 -$																4.2					
				пр. палатка	$\times 0.62$																					
			5	ванная	$1.44 \times 1.51$																					
			6	туалет	$1.0 \times 1.44 - 0.15 \times 0.15$																					
			7	ванная	$4.54 \times 6.12 - 0.12 \times$																					
				санузлы	$2.14 \times 0.18 - 0.5 -$ $- 2.15 \times 0.65$																					
			8	зона техн.	$4.46 \times 2.32 - 0.12 \times$																					
				коридор	$\times 0.15 - 0.4 \times 0.4 -$ $- 1.3 \times 0.3$																					
			9	палатка	$2.00 \times 2.40$																					
			10	зона техн.	$5.24 \times 2.02 - 0.4 \times$																					
				коридор	$\times 0.1$																					
			11	палатка	$1.98 \times 2.12 + 0.24 \times 0.4$																					
			12	ванная	$5.85 \times 3.30 - 0.24 \times$ $\times 0.12 - 0.13 \times 0.11$																					
			13	ванная	$17.91 \times 3.36 - 0.5 \times$ $\times 0.13 - 0.4 \times 0.5 - 0.12 \times$ $\times 0.4 - 0.14 \times 0.15 - 0.8 \times$ $\times 0.4 - 0.1 \times 0.21 - 1.12 \times$ $\times 0.21 - 0.14 \times 0.28$																					
			14	ванная	$5.80 \times 3.33 - 1.4 \times 0.3 -$ $- 0.45 \times 0.15 - 0.15 \times 0.24$																					
			15	палатка	$6.20 \times 3.03$																					



# ЭКСПЛИКАЦИЯ

к поэтажному плану строения, расположенного в городе (поселке) Бийск по улице Герасова (переулку) № 5 инв № 2167

Дата записи и литеры по плану	Этаж (начиная с первого и кончая мезонином)	№ помещения (квартиры, торгового, складского и т.п.)	№ по плану строения комнаты, кухни, коридора и т.п.	Назначение частей помещения: жилая комната, канцелярское помещение, классная комната, большая палата, кухня, коридор и т.п.	Формула подсчета площади по внутреннему обмеру	Площадь по внутреннему обмеру в квадратных метрах, в том числе предназначенная для помещения												Итого по квартире, этажу, строению	Высота помещения по внутреннему обмеру
						жилые		торговые		предприятия общественн. питания		складские		АТС-5		иные			
						основная	вспомогательная (подсоб.)	основная	вспомогательная	основная	вспомогательная	основная	вспомогательная	основная	вспомогательная	основная	вспомогательная		
1805	III	5	1	спальня	3.02 x 6.18											18.4	4.40		
1805			2	спальня	5.95 x 6.12 - 3.12 x														
				спальня	2.83 x 0.19 + 0.28 -										26.5				
					0.45 x 0.11 - 0.14 x 0.24														
			3	палата	1.20 x 1.48										1.8				
			4	комната	2.02 x 0.45 - 0.45 x										4.2				
				пр. проход	x 0.12														
			5	узел	1.44 x 1.54										2.2				
			6	туалет	1.0 x 1.44 - 0.15 x 0.15										4.4				
			7	спальня	4.34 x 6.12 - 0.12 x														
				спальня	10.14 - 0.18 x 0.5 -										26.0				
					- 2.19 x 0.65														
			8	зона техн.	4.46 x 2.32 - 0.12 x														
				проход	x 0.15 - 0.4 x 0.4 -										12.3				
					- 1.3 x 0.3														
			9	палата	2.00 x 2.40										4.8				
			10	зона техн.	5.24 x 2.02 - 0.4 x														
				проход	x 0.1										10.6				
			11	палата	1.98 x 2.12 + 0.24 x 0.4										4.4				
			12	кладовая	5.85 x 3.30 - 0.24 x														
					1.90 - 1.52 x 0.64 - 0.3 x										14.4				
					0.12 - 0.13 x 0.11														
			13	вертикаль	14.91 x 3.36 - 0.5 x														
					x 0.13 - 0.4 x 0.5 - 0.12 x										59.0				
					x 0.4 - 0.14 x 0.15 - 0.8 x														
					x 0.4 - 0.14 x 0.24 - 1.12 x														
					x 0.24 - 0.14 x 0.28														
			14	кладовая	5.80 x 3.33 - 1.4 x 0.3 -										16.4				
					0.45 x 0.15 - 0.15 x 0.24														
			15	спальня	6.20 x 3.03										18.6				

Площадь по внутреннему обмеру в квадратных метрах, в том числе предназначенная для помещения

Дата записи и литеры по плану	Этажи (начиная с первого и кончая мезонином)	№ помещения (квартиры, торгового, складского и т.п.)	№ по плану строения комнаты, кухни, коридора и т.п.	Назначение частей помещения: жилая комната, кухня, ванная, туалет, кладовая, прихожая, коридор и т.д.	Формула подсчета площади по внутреннему обмеру	жилое		торговые		предприятия обществ. питания		складские		АТЦ-5		Итого по квартире этажу строению	Высота помещения по внутреннему обмеру	
						основная	вспомогательная (погреб.)	основная	вспомогательная	основная	вспомогательная	основная	вспомогательная	основная	вспомогательная			
III	B	16	коридор	4.24 x 2.19 - 0.46 x 0.24										9.1			4.10	
		17	мастерская	2.83 x 2.41										4.2				
		18	ванная	2.41 x 1.52 - 0.15 x 0.15										5.9				
		19	кухня	1.14 x 3.44 - 0.56 x 1.24 - 0.13 x 0.45									1.8					
		20	спальня	6.14 x 6.10 - 0.11 x 0.13 - 0.13 x 0.13									3.4					
		21	ванная	2.41 x 1.50 - 0.11 x 0.15 x 1 - 0.11 x 0.42 - 0.45 x 0.13 x 6 - 0.29 x 1.20 + 0.42 x 0.26 x 2 - 0.14 x 0.43 x 2									19.31					
Итого по III этажу:													688.9	104.4		406.6		

Исполнитель:

Бригадир:

3. 4483

Р 1  
180  
196

# ЭКСПЛИКАЦИЯ

к поэтажному плану строения, расположенного в городе (поселке) Электросибирь по улице Корнеева (переулку) № 5 инв № 2167

Дата записи и литеры по плану	Этажи (начиная с первого и кончая мезонинном)	№ помещения (квартиры, торгового, складского и т.п.)	№ по плану строения комнаты, кухни, коридора и т.п.	Назначение частей помещения: жилая комната, канцелярское помещение, классная комната, большая палата, кухня, коридор и т.п.	Формула подсчета площади по внутреннему обмеру	Площадь по внутреннему обмеру в квадратных метрах, в том числе предназначенная для помещения												Итого по квартире, этажу, строению	Высота помещения по внутреннему обмеру			
						жилые		торговые		предприятия общественн. питания		складские		АТС-5								
						основная	вспомогательная (подсоб.)	основная	вспомогательная	основная	вспомогательная	основная	вспомогательная	основная	вспомогательная	основная	вспомогательная					
1805 IV 1998	B	1	л/клетка		$6,18 \times 3,02 + 1,36 \times 0,66 - 0,4 \times 0,4$													19,4				4,40
		2	кабинет		$5,94 \times 3,30 + 2,88 \times 2,53 - 0,45 \times 0,12 - 0,43 \times 0,25 - 0,28 \times 0,12$													26,8				
		3	склад		$6,18 \times 6,15 - 0,48 \times 0,5 - 0,4 \times 0,33 - 0,45 \times 0,13$													37,6				
		4	склад		$4,90 \times 2,33 - 0,4 \times 0,42 - 1,47 \times 0,3 - 0,4 \times 0,4$													17,6				
		5	тамбур		$2,27 \times 2,04$													4,6				
		6	склад		$5,30 \times 2,0 - 0,79 \times 0,4 - 0,4 \times 0,12$													10,2				
		7	тамбур		$4,45 \times 2,10 + 1,87 \times 0,62 + 0,63 \times 0,27 + 2$													10,8				
		8	вертикаль		$5,80 \times 3,30 - 0,26 \times 1,70 - 0,66 \times 1,50 - 0,12 \times 0,26 - 0,13 \times 0,4$													17,6				
		9	-		$15,90 \times 6,05 + 6,38 \times 2,53 - 1,33 \times 3,73 - 0,82 \times 0,55 - 0,15 \times 0,44 - 0,4 \times 0,44 + 2 - 0,4 \times 0,4 - 1,33 \times 0,55$													106,0				
		10	-		$4,17 \times 3,33 - 0,4 \times 0,27 - 0,4 \times 0,45$													13,6				
		11	тамбур		$1,48 \times 1,22$													1,8				
		12	вертикаль		$3,33 \times 4,42 - 1,36 \times 1,64 - 0,3 \times 1,72$													12,0				
		13	тамбур		$2,87 \times 2,69 + 0,27 \times 0,63 + 2$													4,9				
		14	л/клетка		$6,22 \times 3,04$													18,9				
		15	коридор		$2,96 \times 3,04 + 2,97 \times 1,03$													12,1				

Площадь по внутреннему обмеру в квадратных метрах, в том числе предназначенная для помещения

Дата записи и литеры по плану	Этажи (начиная с первого и кончая последним)	№ помещения (квартиры, торгового, складского и т.п.)	№ по плану строения комнаты, кухни, коридора и т.п.	Назначение частей помещения: жилая комната, канцелярское помещение, классная комната, боильная палата, кухня, коридор и т.д.	Формула подсчета площади по внутреннему обмеру	жилые		торговые		предприятия обществ. питания		складские		АЖС-5		Итого по квартире этажу строению	Высота помещения по внутреннему обмеру	
						основная	вспомогательная (подсоб.)	основная	вспомогательная	основная	вспомогательная	основная	вспомогательная	основная	вспомогательная			
IV	B	16	Юрид. отд.		$303 \times 2,15 - 0,42 \times 0,24 - 0,23 \times 1,88$								60				4,40	
		17	туалет		$1,18 \times 1,50$									1,8				
		18	узел в.		$1,50 \times 1,58$									2,5				
		19	кладовая		$2,05 \times 3,0 - 0,42 \times 0,12 - 1,04 \times 0,63$									5,4				
		20	-		$2,85 \times 1,77 - 0,1 \times 0,1$									5,0				
		21	мастерск.		$6,10 \times 6,15 - 0,44 \times 1,054 - 0,42 \times 0,42 - 0,47 \times 0,1$									3,41				
		22	клад		$15,18 \times 27,75 - 0,5 \times 0,46 - 0,42 \times 0,4 \times 5 - 0,4 \times 0,4 \times 8 - 0,4 \times 0,12 \times 2 + 0,28 \times 5,60$									4,204				
														404,9	90,2		495,1	
					Итого по IV этажу:													

Исполнитель:

Бригадир:

# ЭКСПЛИКАЦИЯ

к поэтажному плану строения, расположенного в городе (поселке) Электросебала по улице Корнеева (переулку) № 5 инв № 2167

Площадь по внутреннему обмеру в квадратных метрах, в том числе предназначенная для помещения

Дата записи и литеры по плану	Этажи (начиная с первого и кончая мезонином)	№ помещения (квартиры, торгового, складского и т.п.)	№ по плану строения комнаты, кухни, коридора и т.п.	Назначение частей помещения: жилая комната, канцелярское помещение, классная комната, большая палата, кухня, коридор и т.п.	Формула подсчета площади по внутреннему обмеру	жилые		торговые		предприятия обществ. питания		складские		АТС-5		Итого по квартире, этажу, строению	Высота помещения по внутреннему обмеру			
						основная	вспомогательная (подсоб.)	основная	вспомогательная	основная	вспомогательная	основная	вспомогательная	основная	вспомогательная					
18.09.81	техн.	5	1	с/кв	$6,18 \times 3,02$									18,7						
19.09.81	этаж.		2	с/ком	$4,45 \times 5,82 - 0,5 \times 0,28$									25,8						
			3	техн. отд.	$4,25 \times 1,83 - 0,28 \times 0,4$									7,7						
			4	галбур	$1,83 \times 1,48$									2,7						
Итого по техническому этажу:														54,9			54,9			
Итого по этажу (без техн. этажа):														317,1	489,9				390,0	
Итого по зданию:														321,1	1002,1				4214,2	