

Тавлово - Государское

бюро технической инвентаризации

ТЕХНИЧЕСКИЙ ПАСПОРТ

лист "А"

на здание здание для установки кондиционеров №1
(назначение нежилого строения)

Район _____

Город (пос.) Тавловский Госад

Улица (пер.) Большая Покровская дом 62

квартал № _____

инвентарный № 4407

VI. Описание конструктивных элементов здания и определение износа

капитальности Д Год постройки 2000 Число этажей 1
 Вид внутренней отделки просшая

Наименование	Описание конструктивных элементов (материал, конструкция, отделка и пр.)	Техническое состояние (осадки, трещины, гниль и т.п.)	Удельный вес по таблице	Поправки к удельному весу в %	Удельный вес констр. элем. с поправками	Износ в %	% износа к строению (гр. 7 x гр. 8) / 100	Текущий процент износа	
								элемент	в строении
2	3	4	5	6	7	8	9	10	11
Фундаменты	<u>бетонный ленточный</u>								
а) Стены и их наружная отделка	<u>карпачное</u>								
б) Перегородки									
Перекрытия	чердачное	<u>пл/бетон</u>							
	междуэтажное								
	надподвальное								
Крыша	<u>совмещенная</u>								
Полы	<u>бетонный</u>								
Прочие	опорные	<u>простые</u>							
	дверные	<u>простые</u>							
Внутренняя отделка	<u>просшая</u>								
Санитарно-электротехнические устройства	отопление								
	водопровод								
	канализация								
	электроосвещ.	<input checked="" type="checkbox"/>							
	радио								
	телефон								
	ванны								
	вентиляция								
	горячее водоснабжение								
	лифты								
Прочие работы	<u>простые</u>								

Процент износа, приведенный

Итого: 100 % износа (гр. 9) x 100

VI. Оп

капитальности

Наименование

2

Фундаменты

а) Стены и их наружная отделка

б) Перегород

чердачное

междуэтаж

надподвал

Крыша

Полы

оконные

дверные

7 Внутренняя отделка

отопле

водопр

канал

электр

радио

телеф

ванны

венти

горяч

снабжения

лифты

8

9 Прочие

Процент изн

VI. Описание конструктивных элементов здания и определение износа

Год постройки _____

Число этажей _____

Вид внутренней отделки _____

Код
Стр.
№

Наименование	Описание конструктивных элементов (материал, конструкция, отделка и пр.)	Техническое состояние осадки, трещины, гниль и т. п.	Удельный вес по таблице	Поправки к удельному весу в %	Удельный вес констр. элем. с поправками	Износ в %	% износа к строению (гр. 7 x гр. 8) / 100	Текущие измерения износа в %	
								эле-мента	к стро-ев.
2	3	4	5	6	7	8	9	10	11
Фундаменты									
а) Стены и их наружная отделка									
б) Перегородки									
Полы	зрелочное								
	междуетажное								
	надподвальное								
Крыша									
Полы									
Проземы	окопные								
	дверные								
Внутренняя отделка									
Санитарно-электротехнические устройства	отопление								
	водопровод								
	канализация								
	электроосвещ.								
	радио								
	телефон								
	ванны								
	вентиляция								
	горячее водоснабжение								
	лифты								
Прочие работы									

Процент износа, приведенный

Итого: 100 × × ×
% из подс. (гр. 9) x 100

VI. Описание конструктивных элементов здания и определение износа

Литера _____ Год постройки _____ Число этажей _____
 Группа капитальности _____ Вид внутренней отделки _____

№ п.п.	Наименование	Описание конструктивных элементов (материал, конструкция, отделка и пр.)	Техническое состояние (осадки, трещины, гниль и т.п.)	Удельный вес по таблице	Поправки и удельному весу в %	Удельный вес констр. элем. с поправками	Назначение в %	% износа в строении (пр. 7 стр. 6) (100)	Тех. элемент
1	Фундаменты								Фундамент
2	а) Стены и их наружная отделка								Стены и
	б) Перегородки								Перекрyti
3	Перекрытия	чердачное							Крыша
		междуэтажное							Полы
		надподвальное							Проемы
4	Крыша							Отделочны	
5	Полы							Электрост	
6	Проемы	оконные							Прочие р
		дверные							Иные констр
7	Внутренняя отделка							Фундамент	
8	Санитарно-электротехнические устройства	отопление							Стены и
		водопровод							Перекрыт
		канализация							Крыша
		электроосвещ.							Полы
		радио							Проемы
		телефон							Отделочны
		ванны							Электрост
		вентиляция							Прочие р
		горячее водоснабжение							
		лифты							
9	Прочие работы								

Наим. констр. эле.
 Фундамент
 Стены и
 Перекрыт
 Крыша
 Полы
 Проемы
 Отделочны
 Электрост
 Прочие р
 Иные констр
 Фундамент
 Стены и
 Перекрыт
 Крыша
 Полы
 Проемы
 Отделочны
 Электрост
 Прочие р
 X
 Литера по плану
 1
 H
 3
 —
 —
 —
 —
 —
 —
 —
 —
 —

Процент износа, приведенный
 Итого: 100 X
 % на доса (пр. 9) x 100 X
 X
 X

IX. Техническое описание пристроек и других частей здания

Гр. / з. гр. 8)	Техническое описание элементов	Удельный вес по таблице		Удельный вес с поправками		Удельный вес по таблице		Удельный вес с поправками		
		Литера	Поправки	Литера	Поправки	Литера	Поправки			
эле-мента 10	Фундаменты									
	Стены и перегородки									
	Перекрытия									
	Крыша									
	Полы									
	Проемы									
	Отделочные работы									
	Электроосвещение									
	Прочие работы									
	Итого		100	×			100	×		100

Наименование конструктивных элементов	Удельный вес по таблице		Удельный вес с поправками		Удельный вес по таблице		Удельный вес с поправками			
	Литера	Поправки	Литера	Поправки	Литера	Поправки				
Фундаменты										
Стены и перегородки										
Перекрытия										
Крыша										
Полы										
Проемы										
Отделочные работы										
Электроосвещение										
Прочие работы										
Итого		100	×			100	×		100	×

X. Исчисление восстановительной и действительной стоимости здания и его частей

Литера по плану	Наименование здания и его частей	№ сборника	№ таблицы	Стоимость по таблице	Поправки к стоимости (коэфф.) на								Стоимость с поправками	Количество (объем м ³ , площ. м ²)	Восстановительная стоимость в рублях	% износа	Действительная стоимость в рублях
					удельный вес	группы зданий	зданий	район	1	2	3	4					
1	2	3	4	5	6	7	8	9	10	11	12	13	14	15	16	17	18
A	Основное строение	2	347	38,6	1								38,6	88	3397	0	3397

XI. Техническое описание служебных построек

Наименование конструктивных элементов									
	Литера H=	Удельный вес по таблице	Поправки Удельный вес с поправками	Литера H=	Удельный вес по таблице	Поправки Удельный вес с поправками	Литера H=	Удельный вес по таблице	Поправки Удельный вес с поправками
Фундаменты . . .									
Стены и перегородки . . .									
Перекрытия . . .									
Крыша . . .									
Полы . . .									
Проемы . . .									
Отделочные работы . . .									
Электроосвещение . . .									
Прочие работы . . .									
Итого . . .		100	×		100	×		100	×
Формулы для подсчета площади, объема									

Наименование конструктивных элементов									
	Литера H=	Удельный вес по таблице	Поправки Удельный вес с поправками	Литера H=	Удельный вес по таблице	Поправки Удельный вес с поправками	Литера H=	Удельный вес по таблице	Поправки Удельный вес с поправками
Фундаменты . . .									
Стены и перегородки . . .									
Перекрытия . . .									
Крыша . . .									
Полы . . .									
Проемы . . .									
Отделочные работы . . .									
Электроосвещение . . .									
Прочие работы . . .									
Итого . . .		100	×		100	×		100	×
Формулы для подсчета площади, объема									

Литера по плану	Наименование здания и его частей	№ сборника	№ таблицы	Стоимость по таблице	Поправки к стоимости (коэффиц.) на								Стоимость измеритель с поправк.	Количество (объем м ³ , площ. м ²)	Восстановительная стоимость в рублях	% износа	Действительная стоимость в рублях
					удельный вес	группы капитальных	климат район										
1	2	3	4	5	6	7	8	9	10	11	12	13	14	15	16	17	18

Наименование в сооп.

1969

кон
11
30

Дата об

Обследов

Проверил

Начальн

ХІІІ. Ограждения и сооружения (замощения) на участке

Наименование ограждений и сооружений	Материал конструкции	Размеры			Площадь, м ²	№ сборника	№ таблицы	Измеритель	Стоимость по смете по таблице	Поправка на плодородный район	Восстановительная стоимость (руб.)	№ извеса	Действительная стоимость (руб.)
		длина (м)	ширина (м)	высота (м)									

ХІV. Общая стоимость (в руб.)

Осипные строения		Служебные постройки		Сооружения		Всего	
восстановительная	действительная	восстановительная	действительная	восстановительная	действительная	восстановительная	действительная
3397	3397					3397	3397

Экземпляр подготовлена 29.05.2000г по состоянию на

05 200 г.
05 200 г.
0 200 г.

Исполнитель: [Подпись]
Проверил: [Подпись]
БЕРО
Начальник ТЕХНИЧЕСКОГО ИНВЕНТАРИЗАЦИИ

ХV. Отметка о последующих обследованиях

Действительная стоимость в рублях			
	← 200 г.	← 200 г.	← 200 г.

Поэтажный план строения

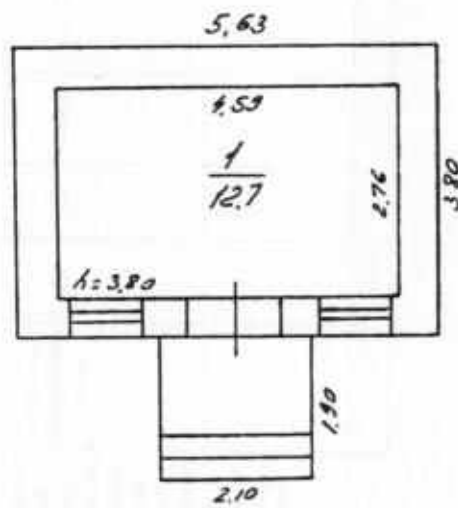
Проект владения
и их обстоя...

Инструкция № А расположенного в гор. (пос.) Павловский Посад

на улице Большая Покровская № 62 принадлежащего _____

в зданиях и
интерьером

в порядке (По)



ЭКСПЛИКАЦИЯ

Полезная площадь	<u>12.7</u>	кв. м.
В т. ч. <i>основн</i> площадь	<u>12.7</u>	кв. м.
Служебная площадь	—	кв. м.
Летняя жилая площадь	—	кв. м.

Масштаб — 1:100



МОЛЖА ИЖИТОВАЛЕНА № 25 * 05 20002
 ИЗВЕЩАНИЕ на № 11 * 05 20002

 Павловск

1000-1000-1000
1000-1000-1000

1000-1000-1000
1000-1000-1000

1000-1000-1000

1000-1000-1000

1000-1000-1000