

Павлово - Посадское

бюро технической инвентаризации

# Технический паспорт

на здание Котельная  
(вспомогательное жилищного строения)

Район \_\_\_\_\_

Город (пос.) Павловский Посад

Улица (пер.) Б. Богровская дом № 15

числ. № 16 9 9962

квартал № \_\_\_\_\_  
инвентарный № 20





# VI. Описание конструктивных элементов здания и определение износа

Датум Б Год постройки 1977 Число этажей 1  
 Группа капитальности 2 Вид внутренней отделки просека

№ п/п	Наименование	Описание конструктивных элементов (материал, конструкция, отделка и пр.)	Техническое состояние (осадка, трещины, влажность, и т. п.)	Усредненный вес на погонные метры	Площадь поверхности (кв. м)	Усредненный коэффициент износа (по табл. 1)	Износ в %	Ущерб от коррозии (гр. 7, 8, 9, 10)	Текущие повреждения	
									10	11
1	Фундаменты	<u>БЕТОННЫЕ</u>		12		12	20	2,4		
2	а) Стены и их наружная отделка	<u>КИРПИЧНЫЕ</u>	<u>ТРЕЩИНЫ</u>	34		34	30	10,2		
	б) Перегородки	<u>КИРПИЧНЫЕ</u>								
3	Перекрытия	чердачные	<u>ЖЕЛЕЗОБЕТОННЫЕ</u>	19		19	20	3,8		
		междуэтажные								
		надподвальной								
4	Крыши	<u>МЯГКАЯ СОВМЕЩЕННАЯ</u>								
5	Полы	<u>ЛИТКА</u>		2		2	20	0,4		
6	Проемы	оконные	<u>2-е сборные</u>	9		9	30	2,7		
		дверные	<u>ПРОСЕКА</u>							
7	Внутренняя отделка	<u>СТЕНЫ</u>	<u>ОШТУКАТУРКА И БОБЕЛКИ</u>	6		6	30	1,8		
		<u>ПОТОЛКИ</u>	<u>БОБЕЛКИ</u>							
8	Санитарно-электротехнические устройства	отопление	✓	17		17	30	5,1		
		водопровод	✓							
		канализация	✓							
		электроосвещ.	✓							
		развод								
		телефон								
		ванны								
		вентиляция								
		горячее водоснабжение								
		лифты								
9	Прочие работы	<u>ПРОСЕКА</u>	<u>ТРЕЩИНЫ</u>	1		1	30	0,3		

Итого:  $\frac{100 \times 100 \times 26,7}{100} = 26,7\%$   
 % износа (гр. 9)  $\times 100 = 27\%$

Процент износа, приведенный к 100 по формуле

VI. Описание конструктивных элементов здания и определение заноса

Труба  
 Год постройки 1973  
 Число этажей

Классификация: Биз. внутренней отделки

Текущие изменения  
 № 10  
 Дата: 10  
 М: 11

Наименование	Описание конструктивных элементов (материал, конструкция, отделка и пр.)	Техническое состояние: отделка, трещины, пятна и т. п.	Удельный вес бетона	Плотность и влажность	Удельный вес камен. работ, в т.ч. в перегородках	Возле в %	% заноса в строении (гр. 7 x гр. 8) x 100	Текущие изменения заноса в %	
								10	11
Фундаменты	БЕТОННЫЙ								
а) Стены и их наружная отделка	НЕБЫВАЮЩИХ								
б) Перегородки									
Перегородки	чердачное								
	междуэтажное								
	подподвальное								
Крыши									
Полы									
Прочие	оконные								
	дверные								
Внутренняя отделка									
Санитарно-технические устройства	отопление								
	водопровод								
	канализация								
	электроосвещ.								
	радио								
	телефон								
	вентиляция								
	горячее водоснабжение								
	лифты								
	Прочие работы								

Итого: 100 x 30% = 30%  
 % заноса (гр. 9) x 100 / удельный вес (гр. 7)

конструктивных элементов здания и определение их веса

Лист № \_\_\_\_\_

Год постройки \_\_\_\_\_

Часть здания \_\_\_\_\_

Группа конструктивности \_\_\_\_\_

Этаж: внутренняя отделка

№ п/п	Наименование	Описание конструктивных элементов (материал, конструкция, отделка и др.)	Техническое состояние (трещины, отслоения, гниль и т. п.)	Удельный вес по таблице	Площадь к учетному весу, %	Удельный вес по конструктивному весу, %	Площадь и %	Удельный вес по конструктивному весу (гр. 7 и гр. 8)	100	Текущий износ в %	
										на элемент	по средним
1	2	3	4	5	6	7	8	9	10	11	12
1	Фундаменты										
2	а) Стены и перегородки наружная отделка										
	б) Перегородки										
3	Перегородки	каркасные									
		междуплиточные									
		напольные									
4	Крыши										
5	Полы										
6	Правды	оцинкованные									
		деревянные									
7	Внутренняя отделка										
8	Специально установленные электротехнические устройства	отопление									
		водопровод									
		канализация									
		электричество									
		газ									
		телефон									
		лифт									
		вентиляция									
		горячая вода									
		холодная вода									
9	Прочие работы										

Процент износа, приведенный к 100 по формуле

$$\frac{\text{Итого: } \times \text{ (гр. 9) } \times 100}{\text{удельный вес (гр. 7)}} = \dots$$

Процент износа, приведенный к 100 по формуле

$$\frac{\text{к износа (гр. 8) } \times 100}{\text{удельный вес (гр. 7)}} = 27\%$$

IX. Техническое описание пристроек и других частей здания

Титул элементов строения	Наименование конструктивных элементов	Литера.....				Литера.....														
		Удельный вес по таблице	Поправка Удельный вес с поправками	Удельный вес по таблице	Поправка Удельный вес с поправками	Удельный вес по таблице	Поправка Удельный вес с поправками	Удельный вес по таблице	Поправка Удельный вес с поправками											
10	Фундаменты																			
	Стены и перегородки																			
	Перекрытия																			
	Крыша																			
	Колонны																			
	Двери																			
	Оконные работы																			
	Электроосвещение																			
	Прочие работы																			
	Итого	100	×			100	×			100	×			100	×					

Титул элементов строения	Наименование инструментальных элементов	Литера.....				Литера.....														
		Удельный вес по таблице	Поправка Удельный вес с поправками	Удельный вес по таблице	Поправка Удельный вес с поправками	Удельный вес по таблице	Поправка Удельный вес с поправками	Удельный вес по таблице	Поправка Удельный вес с поправками											
	Фундаменты																			
	Стены и перегородки																			
	Перекрытия																			
	Крыша																			
	Колонны																			
	Двери																			
	Оконные работы																			
	Электроосвещение																			
	Прочие работы																			
	Итого	100	×			100	×			100	×			100	×					

X. Исчисление восстановительной и действительной стоимости здания и его частей

Наименование здания и его частей	Кл. способ строения	Кл. таблица	Средняя стоимость по таблице	Поправки к стоимости (таблица) по										Стоимость вместитель с поправк. с поправк.	Восстано- вительная стоимость с поправк.	В % к стоимости	Действи- тельная стоимость в рублях
				Удельно- вый вес	Удельно- вый вес	Удельно- вый вес	Удельно- вый вес	Удельно- вый вес	Удельно- вый вес	Удельно- вый вес	Удельно- вый вес	Удельно- вый вес	Удельно- вый вес				
2	3	4	5	6	7	8	9	10	11	12	13	14	15	16	17	18	
Котельная	2	142	144									14.4	674	9706	27	7085	
Трубы	2	142	540									540	1	540	30	378	

### XI Техническое описание служебных построек

Наименование конструктивных элементов	Литера Н-	Удельный вес по таблице	Поправки	Удельный вес с поправками	Литера Н-	Удельный вес по таблице	Поправки	Удельный вес с поправками	Литера Н-	Удельный вес по таблице	Поправки	Удельный вес с поправками
Фундаменты . . . . .												
Стены и перегородки . . . . .												
Перекрытия . . . . .												
Крыша . . . . .												
Полы . . . . .												
Проемы . . . . .												
Отделочные работы . . . . .												
Электроосвещение . . . . .												
Прочие работы . . . . .												
<b>Итого . . . . .</b>		100	×			100	×			100	×	

Формула для подсчета площади, объема

Наименование конструктивных элементов	Литера Н-	Удельный вес по таблице	Поправки	Удельный вес с поправками	Литера Н-	Удельный вес по таблице	Поправки	Удельный вес с поправками	Литера Н-	Удельный вес по таблице	Поправки	Удельный вес с поправками
Фундаменты . . . . .												
Стены и перегородки . . . . .												
Перекрытия . . . . .												
Крыша . . . . .												
Полы . . . . .												
Проемы . . . . .												
Отделочные работы . . . . .												
Электроосвещение . . . . .												
Прочие работы . . . . .												
<b>Итого . . . . .</b>		100	×			100	×			100	×	

Формула для подсчета площади, объема

Литера	Наименование построек	Метр куб.	Ду. таб.	Стоимость по таблице	Поправки к стоимости (коэффициенты) на						Стоимость материалов с поправками	Удельный вес (объем) в руб.	Действительная стоимость в руб.	% к табл.	Действительная стоимость в руб.
					уд. вес	кВт. р. н									
1	2	3	4	5	6	7	8	9	10	11	12	13	14	15	16



XIII Ограждения и сооружения (замощения) на участке

Наименование ограждений и сооружений	Материал, конструкция	Размеры		Площадь, кв. м	К-во столбов	Мат. длина	Измеритель	Стоимость из расчета по таблице	Стоимость на основании факт. работ	Восстановительная стоимость (руб.)	№ инвент.	Действительная стоимость (руб.)
		длина (м)	высота (м)									

XIV. Общая стоимость (в руб.)

№ инвент.	Осажденные строения		Служебные постройки		Сооружения		Всего	
	восстановительная	действительная	восстановительная	действительная	восстановительная	действительная	восстановительная	действительная
369	10246	7463					10246	7463

список изготовлен 11.03.98 - по состоянию на:

02 ..... 19 98 г.  
 08 ..... 19 98 г.  
 ..... 19 .. г.

Исполнил В.Хорошев  
 Проверил                       
 Начальник бюро                     

XV. Отметка о последующих обследованиях

№ инвент.	с .....	по .....	№ инвент.	с .....	по .....	№ инвент.	с .....	по .....
		19 .. г.			19 .. г.			19 .. г.

## К СВЕДЕНИЮ ВЛАДЕЛЬЦА ЗДАНИЯ

1. В всех случаях переустройства здания или возведения дополнительных построек владелец обязан сообщить в местное бюро технической инвентаризации для отражения этих обстоятельств соответствующей документации.

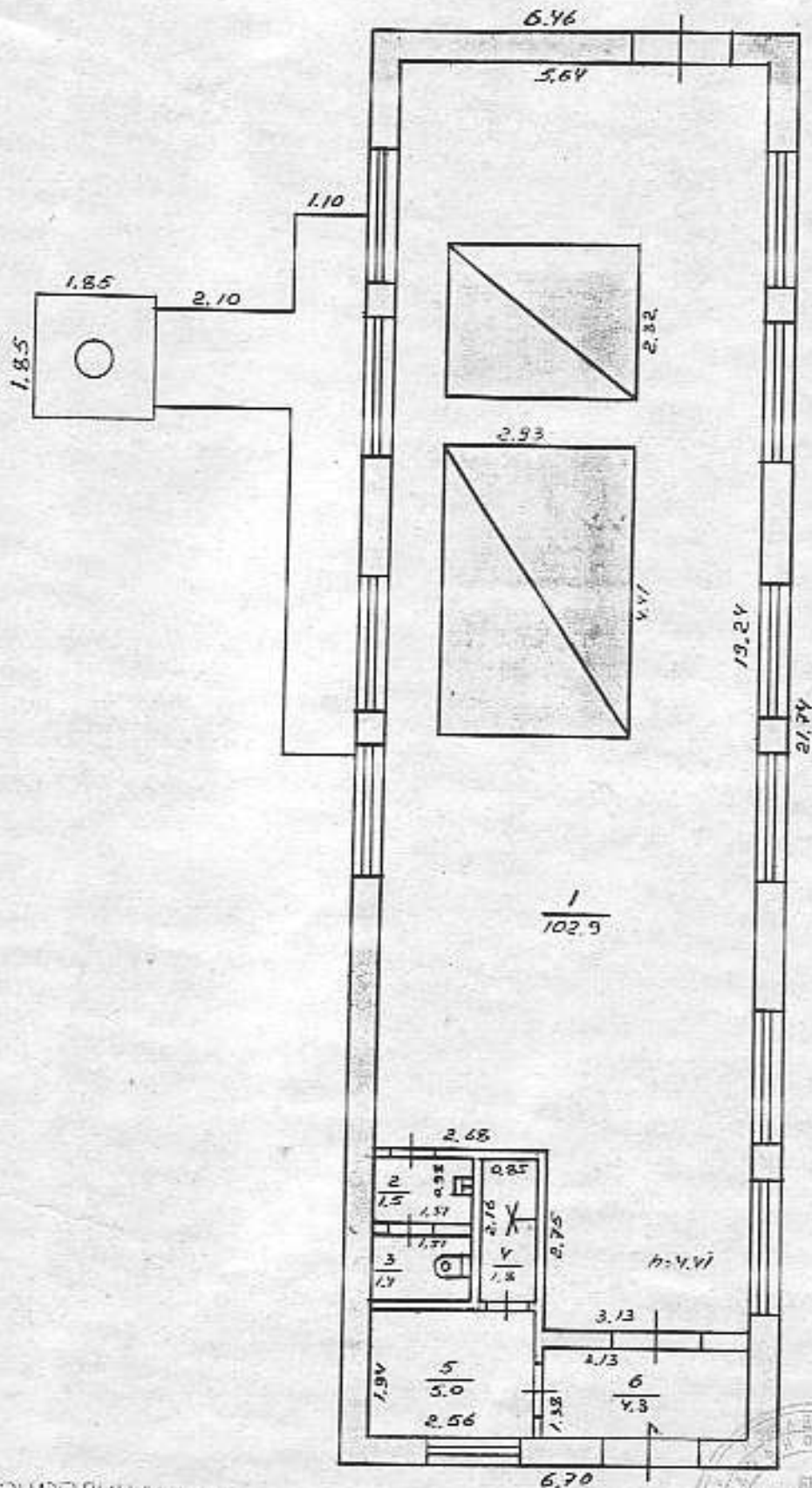
В целях учета происшедших изменений здания обследуются каждые три года (инструкция Министерства коммунального хозяйства РСФСР от 31 октября 1951 года).

2. Стоимость первичных учетно-оценочных работ и регистрации происшедших в зданиях и земельных участках изменений оплачивается владельцами по таксам, утвержденным Министерством жилищно-коммунального хозяйства РСФСР.

Задолженность, не погашенная в установленный срок, взыскивается в бесспорном порядке (Положение Совета Министров РСФСР от 12 ноября 1962 г. № 1497).

# ПОЭТАЖНЫЙ ПЛАН

На строение лпт. Б находящегося  
в гор. Лавловском Посаде  
по улице Б. Локровская дом № 15



ЭКОПЛИКАЦИЯ  
НА НЕЖИЛЫЕ СТРОЕНИЯ И  
ВСТРОЕННЫЕ ПОМЕЩЕНИЯ

Основная 102.9 м<sup>2</sup>  
вспомогательная 14.0 м<sup>2</sup>

КОПИЯ КОТОРАЯ СДЕЛАНА 11 \* 03 1998  
по состоянию на 24 \* 02 1998  
Копировал В.И. Сидоров  
Проверил В.И. Сидоров

# ЭКСПЛИКАЦИЯ

к поэтажному плану строения, расположенного в городе (поселке) *Лавловском Посаде* по № \_\_\_\_\_

Планика по внутреннему обмеру

Дата записи и дата по плану	Этаж (включая чердак и подвал)	№ по плану строения (общий, общий по этажу, общий по комнате)	Назначение помещений (включая назначение по плану)	Формула вычисления площади по внутреннему обмеру	площадь		общая
					жилая	горячая	
					общая	жилая	общая
6	1	1	Котельная	$19,24 \times 5,73 - 2,25 \times 2,62$			
		2	Сан. узел	$1,51 \times 0,98$			
		3	Туалет	$1,51 \times 0,95$			
		4	Душевая	$2,16 \times 0,85$			
		5	Кладовая	$2,56 \times 1,94$			
		6	Коридор	$3,13 \times 1,38$			
				Итого:			



