

Республика

3971

Инвентарный номер

Область

Село (поселок)

Земельный участок

№

Земельный участок

Реестровый номер

ТЕХНИЧЕСКИЙ ПАСПОРТ

на жилой дом индивидуального жилищного фонда

№ 11

№ 11

Фамилия, имя, отчество собственника дома

Земельный участок АТЧ

Доля

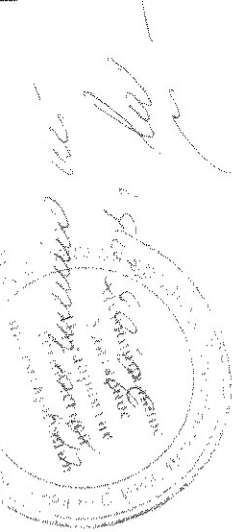
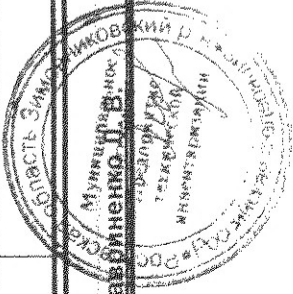
План составлен на 15.06.2000

Начальник МПТИ

Лавренко Д.В.

Учленены в местный
88-05-2002

ПЛАН ЗЕМЕЛЬНОГО
УЧАСТКА
М 1:500



Эксплуатация земельного участка

Всего		в том числе:			
по документам	фактически	застроен	дворовое покрытие		Огород
			трот.	атмос грунт	
	12 565	504			

Вид отопления жилого дома

Печное	Центральное		от АГВ	от индивидуальных отопительных установок (котельных установок промышленного изготовления (или приспособленных) твердотопливные)
	от ТЭЦ	от групповой (квартальной) и районной котельной		
1	2	3	4	5

ОСОБЫЕ ОТМЕТКИ:

Техническая инвентаризация домовладений

Категория владения (подчеркнуть): Земельные
 Район: Земельностроительный
 Домовладение № 1 по ул. Машинная
 Категория составлена: 14 декабря 1961

I. Владение строениями на участке

Наименование владения	Наименование документов № и дата выдачи	Долевое участие	Примечание (обременение права)
<u>Земельностроительный дом</u>	<u>№ 3</u>	<u>4</u>	<u>5</u>
<u>Земельностроительный дом № 1</u>	<u>Итого от 10/12/60г</u>		



II. Эксплуатация земельного участка

Категория участка и кв.	В том числе		Использование незастроенной площади					
	застроен	незастроено	всего	под двором	озеленено	в т.ч. под посадкой насаждений	под огород	
<u>16000</u>	<u>584</u>	<u>15668</u>	<u>5</u>	<u>6</u>	<u>7</u>	<u>8</u>	<u>9</u>	<u>10</u>
<u>12505</u>	<u>504</u>	<u>12061</u>						

Работы выполняли техника
 Проектный контролер
 Исполнительный директор

Handwritten signature

Текущие изменения внесены: (дата, подпись)

1	2	3	4	5	6	7
В ценах	восстановительная стоимость	действительная стоимость	восстановительная стоимость	действительная стоимость	восстановительная стоимость	действительная стоимость
Основные строения		Служебные строения и сооружения		Всего		

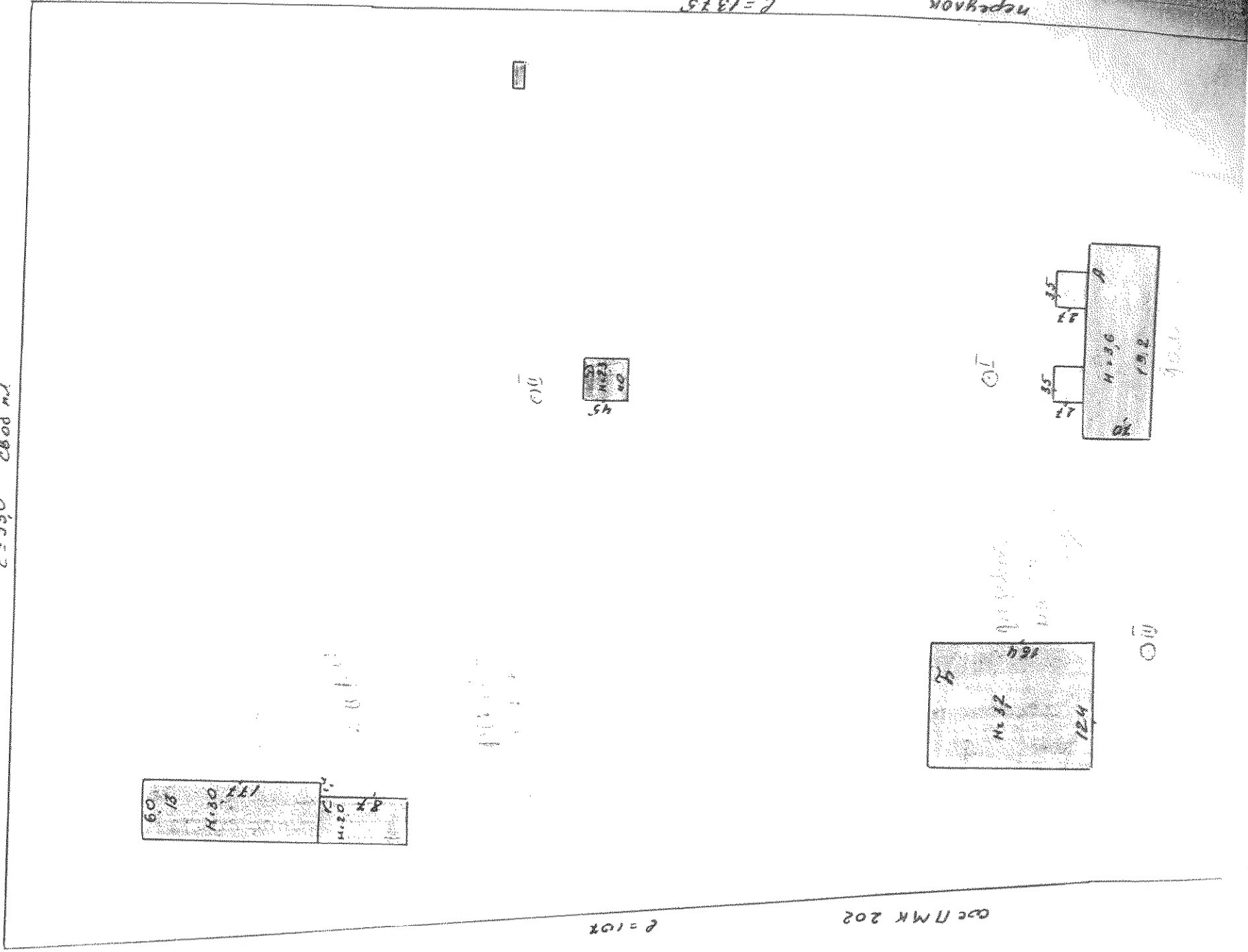
IV. Общая стоимость строений и сооружений на участке

1	2	3	4	5	6	7	8	9	10	11	12	13	14	15	16	17	
Классификация	наименование строения	фундамент	стены	крыша	площадь по плану, кв. м	высота — м	объем м. куб.	единица измерения	Нормы стоимости и тарифы	Стоимость по тарйфу	Стоимость с приростом	Восстановительная стоимость	Прочая стоимость	Действительная стоимость	Итого		
															13	14	
5	Здание	Бетон	Кирпич	Битум	805,5	3,2	651	кв. м	805,5	3,2	651	805,5	3,2	651	805,5	3,2	651
6	Здание	Бетон	Кирпич	Битум	819	8,5	62	кв. м	819	8,5	62	819	8,5	62	819	8,5	62
7	Здание	Бетон	Кирпич	Битум	819	8,5	62	кв. м	819	8,5	62	819	8,5	62	819	8,5	62
8	Здание	Бетон	Кирпич	Битум	819	8,5	62	кв. м	819	8,5	62	819	8,5	62	819	8,5	62
9	Здание	Бетон	Кирпич	Битум	819	8,5	62	кв. м	819	8,5	62	819	8,5	62	819	8,5	62
10	Здание	Бетон	Кирпич	Битум	819	8,5	62	кв. м	819	8,5	62	819	8,5	62	819	8,5	62
11	Здание	Бетон	Кирпич	Битум	819	8,5	62	кв. м	819	8,5	62	819	8,5	62	819	8,5	62
12	Здание	Бетон	Кирпич	Битум	819	8,5	62	кв. м	819	8,5	62	819	8,5	62	819	8,5	62
13	Здание	Бетон	Кирпич	Битум	819	8,5	62	кв. м	819	8,5	62	819	8,5	62	819	8,5	62
14	Здание	Бетон	Кирпич	Битум	819	8,5	62	кв. м	819	8,5	62	819	8,5	62	819	8,5	62
15	Здание	Бетон	Кирпич	Битум	819	8,5	62	кв. м	819	8,5	62	819	8,5	62	819	8,5	62
16	Здание	Бетон	Кирпич	Битум	819	8,5	62	кв. м	819	8,5	62	819	8,5	62	819	8,5	62
17	Здание	Бетон	Кирпич	Битум	819	8,5	62	кв. м	819	8,5	62	819	8,5	62	819	8,5	62

КОМУ ИЛИ НА КОМУ
П. С. Зубовича

МАШТАБ 1:500

с=930 свободн



с=1373

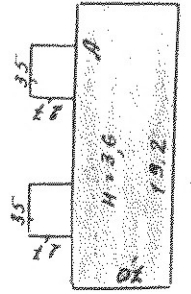
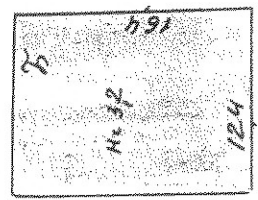
непреход

с=107

ОБЕ № М К 202

5h

P=1873



10

10

2=480

2=830

ул. Сталинская

КОПИО ЧИСТ:

ПРОЦЕНА:

№ 1. 187. 187. 187.

60x 199г

[Handwritten signature]

Техническая инвентаризация основных строений

Город (пос.) Зимовники Инв. № _____
 Район Зимовниковский
 Домовладение № 1 по ул. Машиностроительная
 Карточка составлена 14. декабря 1971 г.

1. Общая сведения по строению
 № Зимовниковский 9715
 Назначение строения жил. дом 2-х в.
 Предназначение использования по назначению
 Постройки 1971 5. Год последнего капитального ремонта.
 Комплексного _____ б) отдельных конструкций _____
 Этажей (без подвалов, мезонинной и мансард) _____
 Этаж для подвала или полуподвал (да, нет) нет а) заглубление нет м.
 Высота этажа помещений 2.5 м 9. Общая полезная площадь 92.6 кв. м.
 в том числе жилая площадь 71.0 кв. м. б) из жилой площади находится в подвалах
 кв. м. 10. Число квартир 2 11. Число комнат 14 12. Встроенные

II. Благоустройство строения

Подвал	Канализация	Ванная	Кухня	Коридор	Лестничная клетка	Лоджия	Система центрального отопления		Искусств. вентиляция и ее система (да, нет)	Музыкальный инструмент (да, нет)	Лифты (да, нет)	Радиотрансляция (да, нет)	Телевизионная антенна (да, нет)
							местн. котельная и ка-лорий. м2	теплофи-кация м2					
2							8	9	10	11	12	13	14

III. Измерение площадей и объемов основной и отдельных частей строения (подвалов, полуподвалов, мезонинной, мансард и пристроек)

Наименование частей строения и пристроек	Формула для подсчета площадей по наружному обмеру			Площадь кв. м	Высота м.	Объем куб. м
	Формула	Площадь	Высота			
2				4	5	0
Жил. дом	$18.2 \cdot 7.0$	124.4	4.6	124.4	4.6	1840
коридор	$3.5 \cdot 2.7$	9.4	2.2	9.4	2.2	380
коридор	$3.5 \cdot 2.7$	9.4	2.2	9.4	2.2	380

1	2	3	4	5	6	7	8	9	10	11
Санитарно-технические и электрические приборы	электроосвещение	Прцентонка 4	кор.							
	водопровод									
Санитарно-технические и электрические приборы	канализация	кор.	кор.							
	С газовыми колонками									
	С газовыми ваннами									
	С газовыми колонками									
	горячее водоснабжение									
	газ									
	радио (трансляция)									
	центральное отопление									
	лучное отопление									
	кухонные очаги									
вентиляция										
Разные работы										
Итого			100							

Проект износа, приведенный к 100 по форме прил. 9Х100
удельный вес (гр. 7)

V. Техническое описание нежных пристроек к основному строению

Наименование пристроек	Наименование конструктивных элементов												
	фундамент	стены	крыша	полы	отделочные работы	внутренне-сан-электротехн работы	прочие работы	10	11	12	13		
коридор	кор	кор	кр	пл	кор	кор	кор						
коридор	кор	кор	кр	пл	кор	кор	кор						

VI. Исчисление стоимости основной и отдельных частей строений в рублях

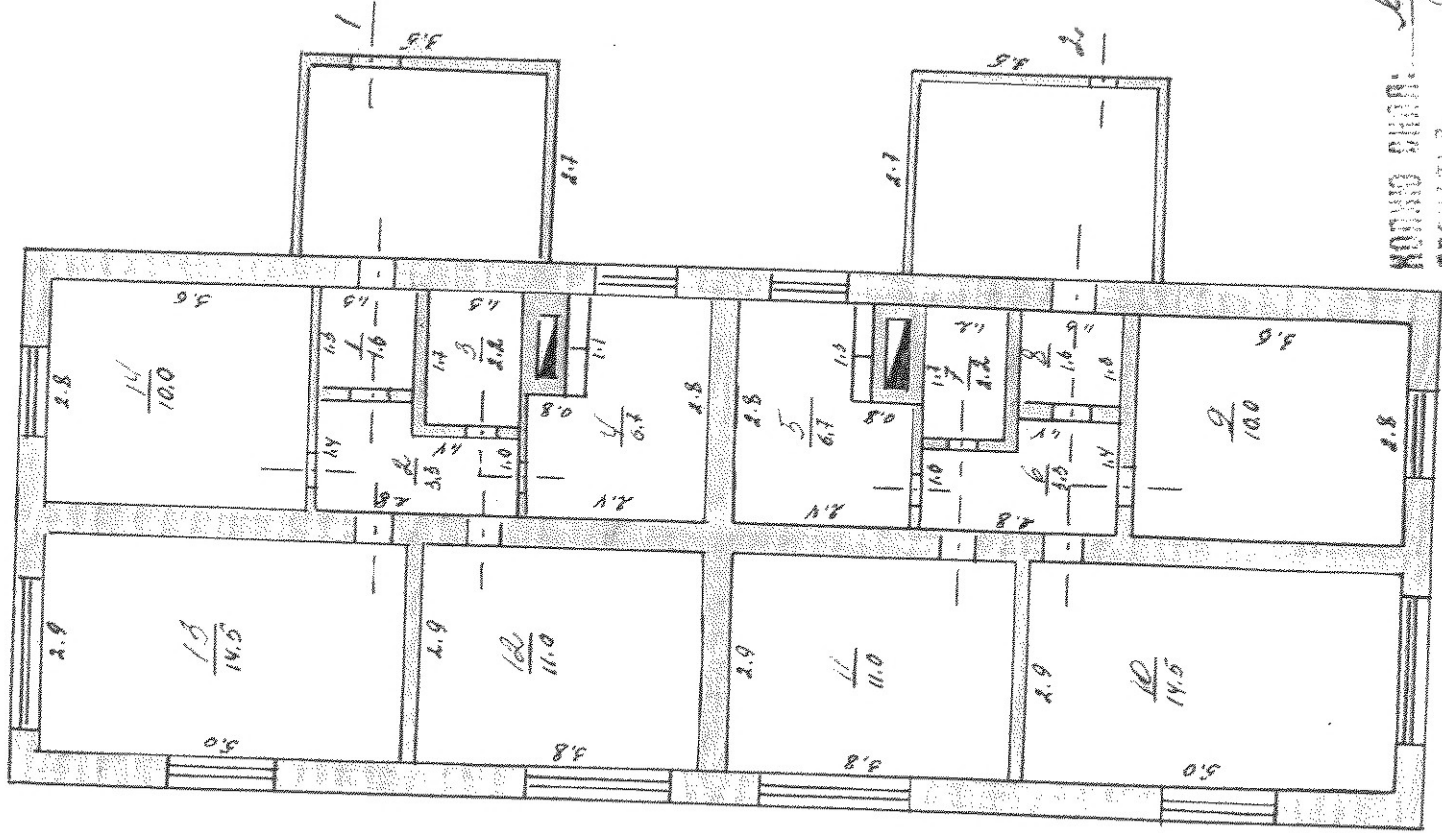
1	Литера по плану	
2	Наименование строения и пристроек	Шир. 80 м.
3	Нам, сооружена и таблица	
4	Стоимость единицы измерения	Биробиджан
5	Удельный вес строения	Борнео-Борнео
6	полезную высоту помещений	17689.0
7	среднюю жилающую площадь	
8	Поправка к стоимости единицы измерения в проп. на	
9		
10		
11		
12	Стоимость единицы изм., после применения поправок, коэф.	
13	застроев. значение	
14	показь	
15	Надкака к стоим. единицы измер. в руб. на	
16		
17	Стоимость ст. измер. с поправками и надкаками	
18	Объем или площадь	
19	Восстановительная стоимость	
20	Проп. каноса	
21	Декоративная стоимость	
22	восстановитель. стоимость	
23	прод. изм.	
24	деятельная стоимость	

Работы выполнены техник			
Принят начальник бюро			
Проверен контролер			

Текущие изменения внесены: (дата, подпись)

for

PLAN



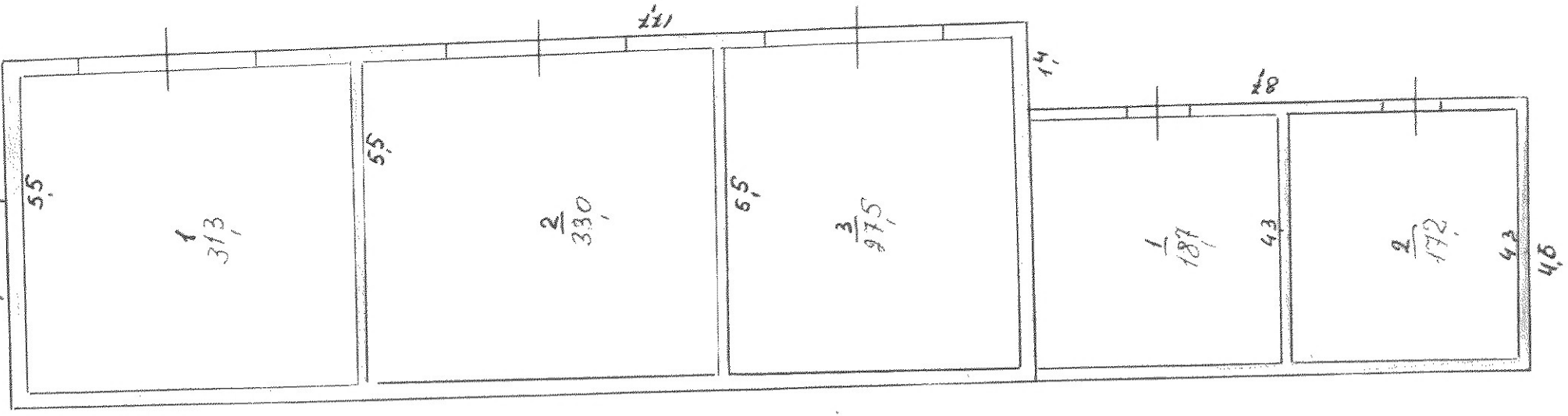
NOV 1971
1044 1/2 S. 10th St. S.W.
1971

Экспликация к поэтажному плану дома

2	3	4	5	6	7			9	10	11
					Этаж, навесная канализация	№ помещения (квартира и др.)	№ по плану строения, комнаты, кухня, коридор, ванная и т. п.			
1	1	1	коридор	$1.3 \cdot 1.3$		1.6		1.6		Применение: само возведено на территории
	2	2	1-й этаж	$11.4 \cdot 1.4 / 2 + 11.4 \cdot 1.0$		5.3		5.3		на территории
	3	3	ванная	$1.7 \cdot 1.3$		2.2		2.2		
	4	4	кухня	$2.8 \cdot 2.4$		6.7		6.7		
	5	5	кухня	$2.8 \cdot 2.4$		6.7		6.7		
	6	6	коридор	$11.4 \cdot 1.4 / 2 + 11.4 \cdot 1.0$		5.3		5.3		
	7	7	ванная	$1.7 \cdot 1.3$		2.2		2.2		
	8	8	коридор	$1.3 \cdot 1.3$		1.6		1.6		
	9	9	жилая	$5.6 \cdot 2.8$		10.0	10.0	10.0		
	10	10	"	$5.0 \cdot 2.9$		14.5	14.5	14.5		
	11	11	"	$5.8 \cdot 2.9$		11.0	11.0	11.0		
	12	12	"	$5.8 \cdot 2.9$		11.0	11.0	11.0		
	13	13	"	$5.0 \cdot 2.9$		14.5	14.5	14.5		
	14	14	"	$5.6 \cdot 2.8$		10.0	10.0	10.0		
						28.6	71.0	27.6		

Площадь участка по плану 1:100

МАШТАБ 1:100



[Handwritten signature]

Экспликация к поэтажному плану дома

Литера	Этаж, начиная с 1-го этажа и кончая последним	№ помещения (квартира и др.)	№ по плану строения комнаты, кухня, коридор и т. п.	Назначение частей помещения: жилая комната, кухня, коридор, ванная и т. п.	6	7			10	11
						Общая полезная	Жилая	Общая полезная (по плану)		
					6	7			10	11
					Формулы подсчета площадей по внутреннему обмеру	Общая полезная	Жилая	Общая полезная (по плану)	Высота помещений по внутреннему обмеру	Примечание: само здание возведено на фундаменте, высота помещений по проекту
Б	1	1	1	Спальня	5.7×5.5	31.3				
		2	2	— " —	6.0×5.5	33.0				
		3	3	— " —	5.5×5.0	27.5				
						<u>91.8</u>				
С	1	1	1	Коридор	4.3×4.35	18.7				
		2	2	— " —	4.3×4.0	17.2				
						<u>35.9</u>				

Экспликация к поэтажному плану дома

Этаж, являясь с 1-го этажа и кончая 4-м этажом	№ помещения (квартиры и пр.)	№ по плану строе-ния, комнаты, их ин. корид. и т. п.	Назначение частей помеще-ния: жилая комна-та, кухня, корид., ванная и т. п.	Формулы подсчета площадей по внутрен-нему обмеру	Площадь по внутрен-нему обмеру кв. м			Высота помещений по внутреннему обмеру	Примечание: само здание возведено на фундаменте, левая часть по плану	
					Общая полез-ная	Жилая	Общая полез-ная (подсоб-ная)			
1	2	3	4	5	6	7	8	9	10	11
1	1	1	Сарай			133				
					$3,4 \cdot 39$	133				

Экспликация к поэтажному плану дома

1	2	3	4	5	6	7	8	9	10	11
Этаж, начиная с 1-го этажа и кончая последним	№ помещения (квартиры и др.)	№ по плану строевн. коннаты, кухн. корид. и т. п.	Назначение частей помеще-ния, жилой комна-та, кухня, корид., ванная и т. п.	Формулы подсчета площадей по внутрен-нему обмеру	Общая полез-ная	Жилая	Общая полез-ная (подсоб-ная)	Высота помещений по внутреннему обмеру	Примечание: само возвыш. возведен-ная или самовоз-веденная площадь	
б	1	1	Коридоры	$5,6136$	202					
		2	Спальня	$5,5136$	198					
		3	Гардероб	$5,65114$	644					
		4	—	$114,155$	657					
					1677					

Экспликация к поэтажному плану дома

Литера	Этаж, выходящая на этажа и кон. этаж мезонином	№ помещения (квартира и пр.)	№ по плану строевой комнаты, кухни, корид. и т. п.	Назначение частей помещений: жилая комната, кухня, коридор, ванная и т. п.	Формулы подсчета площадей по внутреннему обмеру	Площадь по внутреннему обмеру кв. м				Высота помещений по внутреннему обмеру	Примечание: само здание возведено на фундаменте, каменный или железобетонный	
						Общая полезная	Жилая	Общая полезная (исключая наземный)	Жилая (исключая наземный)			

Л-во
артикул

ХАРАКТЕРИСТИКА СРОКОВ И СООБЩЕНИЯ

№	Имя	Год	Описание конструкций, элементов				Варианты				Срок	Средняя стоимость в рубль	Вид	№
			Фундамент	Стены	Кровля	Электр.	Водоп.	Канализ.	Газоснаб.	Площадь				
1	Иванов	2010	Фундамент	Стены	Кровля	Электр.	Водоп.	Канализ.	Газоснаб.	Площадь	Объем	Восстанов.	Истор.	№
2	Петров	2011	Фундамент	Стены	Кровля	Электр.	Водоп.	Канализ.	Газоснаб.	Площадь	Объем	Восстанов.	Истор.	№
3	Сидоров	2012	Фундамент	Стены	Кровля	Электр.	Водоп.	Канализ.	Газоснаб.	Площадь	Объем	Восстанов.	Истор.	№
4	Смирнов	2013	Фундамент	Стены	Кровля	Электр.	Водоп.	Канализ.	Газоснаб.	Площадь	Объем	Восстанов.	Истор.	№
5	Климов	2014	Фундамент	Стены	Кровля	Электр.	Водоп.	Канализ.	Газоснаб.	Площадь	Объем	Восстанов.	Истор.	№
6	Куликов	2015	Фундамент	Стены	Кровля	Электр.	Водоп.	Канализ.	Газоснаб.	Площадь	Объем	Восстанов.	Истор.	№
7	Левин	2016	Фундамент	Стены	Кровля	Электр.	Водоп.	Канализ.	Газоснаб.	Площадь	Объем	Восстанов.	Истор.	№
8	Морозов	2017	Фундамент	Стены	Кровля	Электр.	Водоп.	Канализ.	Газоснаб.	Площадь	Объем	Восстанов.	Истор.	№
9	Новиков	2018	Фундамент	Стены	Кровля	Электр.	Водоп.	Канализ.	Газоснаб.	Площадь	Объем	Восстанов.	Истор.	№
10	Осипов	2019	Фундамент	Стены	Кровля	Электр.	Водоп.	Канализ.	Газоснаб.	Площадь	Объем	Восстанов.	Истор.	№
11	Попов	2020	Фундамент	Стены	Кровля	Электр.	Водоп.	Канализ.	Газоснаб.	Площадь	Объем	Восстанов.	Истор.	№
12	Рябенко	2021	Фундамент	Стены	Кровля	Электр.	Водоп.	Канализ.	Газоснаб.	Площадь	Объем	Восстанов.	Истор.	№
13	Соловьев	2022	Фундамент	Стены	Кровля	Электр.	Водоп.	Канализ.	Газоснаб.	Площадь	Объем	Восстанов.	Истор.	№
14	Тихонов	2023	Фундамент	Стены	Кровля	Электр.	Водоп.	Канализ.	Газоснаб.	Площадь	Объем	Восстанов.	Истор.	№
15	Федотов	2024	Фундамент	Стены	Кровля	Электр.	Водоп.	Канализ.	Газоснаб.	Площадь	Объем	Восстанов.	Истор.	№

1. Instrukcija

yp. klauz. egzaminas II

MACIJA 6 1:500

c = 930 cbod m

Surk - naegoc naueng

AB - variats

AB - variats (cuzef)

AA - yau (nausaa)

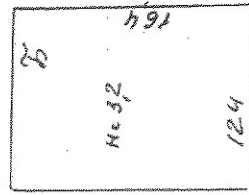


city

SA (ozpama)

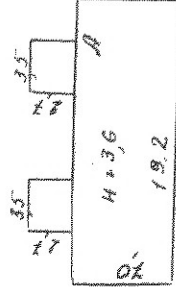
E = 10%

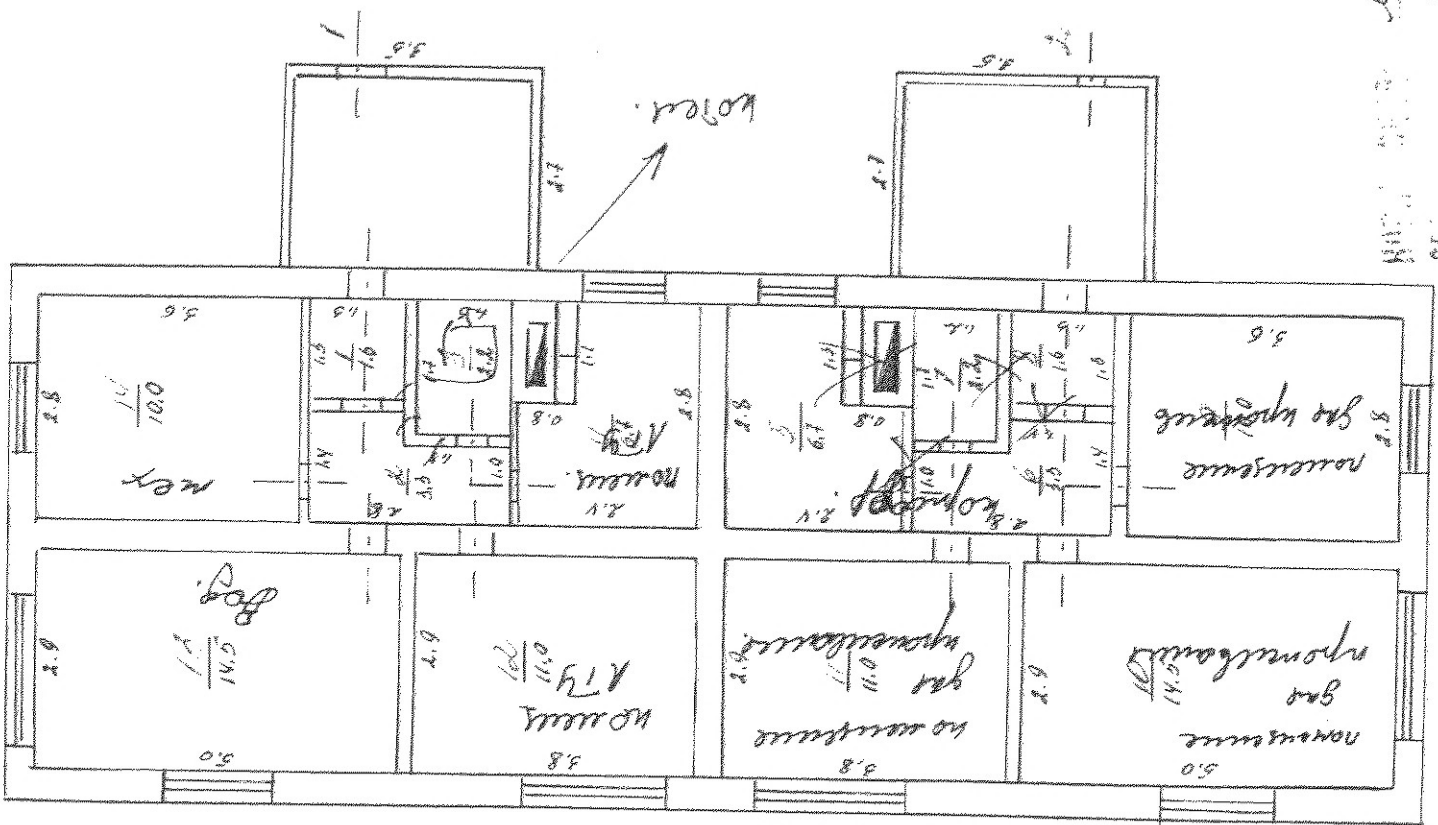
acc N MK 202



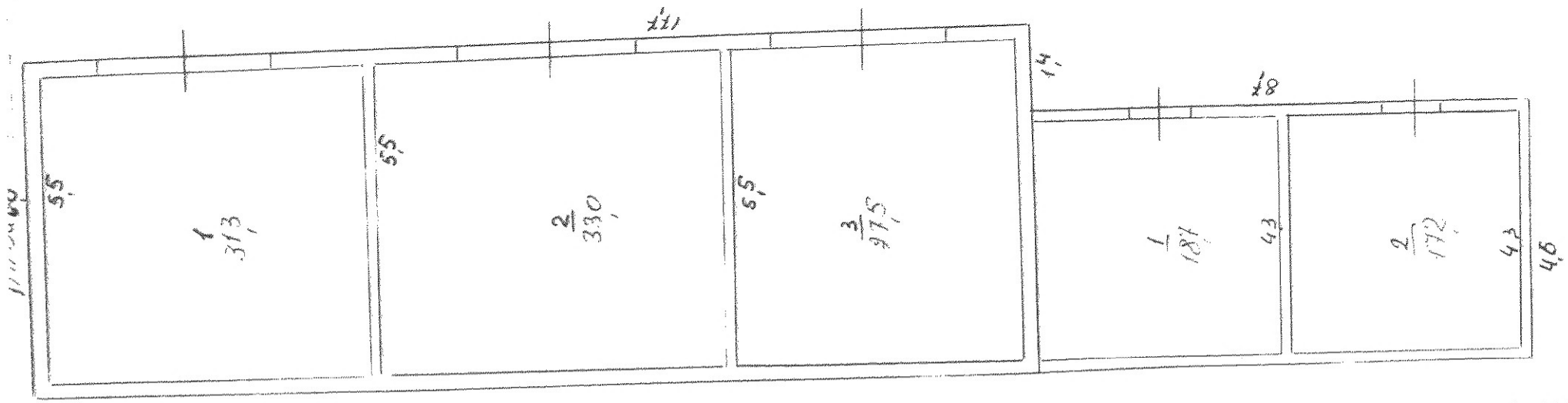
rapas

OT





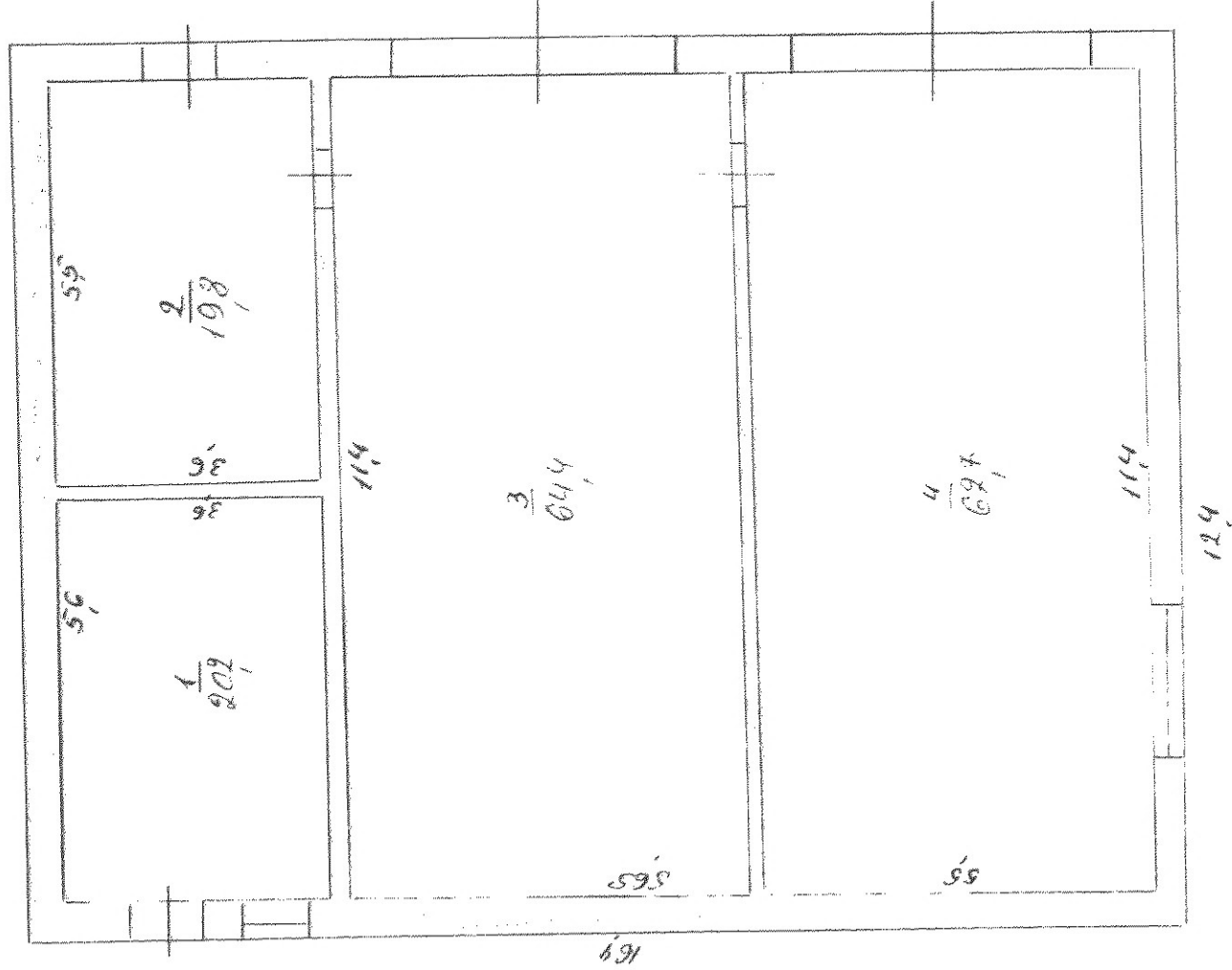
Handwritten notes and signatures in the top right corner, including a signature that appears to be 'S. H. ...' and some illegible text below it.



Handwritten signature or initials.

9-1-05 9:00 AM

ПРОЕКТ
ПРОЦЕССУАЛЬНЫЙ



11
11

2026.05.26

ЭКОПЛАНИРОВАНИЕ ПОДСОУХОУХ - АЖИОН - АЖИОН

пробавивши на 50 мм размер

1:100



Handwritten signature or initials.

23.05.2002

по внутреннему
обмеру

Примечание: само

10