

Тавлово - Госадское

бюро технической инвентаризации

## ТЕХНИЧЕСКИЙ ПАСПОРТ

л. 1. Ж

на здание здание для установки кондиционеров № 3  
(назначение нежилого строения)

Район \_\_\_\_\_

Город (пос.) Тавловский Госад

Улица (пер.) Большая Покровская дом 62

квартал № \_\_\_\_\_

инвентарный № 4407

VI. Описание конструктивных элементов здания и определение износа

Литера **X** Год постройки **2000** Число этажей **1**  
 Группа капитальности \_\_\_\_\_ Вид внутренней отделки **краска**

№ п.п.	Наименование	Описание конструктивных элементов (материал, конструкция, отделка и пр.)	Техническое состояние осадки, трещины, гниль и т.п.	Удельный вес по таблице	Поправка к удельному весу в %	Удельный вес констр. элем. с поправками	Износ в %	% износа к строению (гр. 7 x гр. 8) / 100	Текущие изменения	
									в строении	в %
1	2	3	4	5	6	7	8	9	10	11
1	Фундаменты	<i>бетонной ленточной</i>								
2	а) Стены и их наружная отделка	<i>кирпичная</i>								
	б) Перегородки									
3	Перекрытия	чердачное	<i>пл/бетон</i>							
		междуетажное								
		напольное								
4	Крыша	<i>современная</i>								
5	Полы	<i>бетон</i>								
6	Проемы	оконные	<i>простые</i>							
		дверные	<i>простые</i>							
7	Внутренняя отделка	<i>краска</i>								
8	Санитарно-электротехнические устройства	отопление								
		водопровод								
		канализация								
		электроосвещ.	✓							
		радио								
		телефон								
		ванны								
		вентиляция								
		горячее водоснабжение								
		лифты								
9	Прочие работы	<i>работы не</i>								

Итого: 100 X X X  
 Процент износа, приведенный % износа (гр. 9) x 100

**VI. Описание конструктивных элементов здания и определение износа**

Дом \_\_\_\_\_ Год постройки \_\_\_\_\_ Число этажей \_\_\_\_\_

Тип этажности \_\_\_\_\_ Вид внутренней отделки \_\_\_\_\_

к  
стро-  
ен.  
11

1	2	3	4	5	6	7	8	Текущее изменение износа в %			
								9	10	11	
1	Фундаменты										
2	а) Стены и их наружная отделка										
	б) Перегородки										
3	Перекрытия	чердачное									
		междуэтажное									
		надподвальное									
4	Крыша										
5	Полы										
6	Проемы	оконные									
		дверные									
7	Внутренняя отделка										
8	Служебные коммуникации и оборудование	отопление									
		водопровод									
		канализация									
		электроосвещ.									
		радио									
		телефон									
		лифты									
		вентиляция									
		горячее водоснабжение									
		лифты									
9	Прочие работы										

Итого: \_\_\_\_\_ × \_\_\_\_\_ × \_\_\_\_\_ × \_\_\_\_\_  
 % износа (гр. 9) x 100

## VI. Описание конструктивных элементов здания и определение износа

Литера \_\_\_\_\_ Год постройки \_\_\_\_\_ Число этажей \_\_\_\_\_  
 Группа капитальности \_\_\_\_\_ Вид внутренней отделки \_\_\_\_\_

№ п.п.	Наименование	Описание конструктивных элементов (материал, конструкция, отделка и пр.)	Техническое состояние осадки, трещины, гниль и т. п.	Удельный вес по таблице	Поправки к удельному весу в %	Удельный вес констр. элем. с поправками	Износ в %	% износа к строению (пр. 7 и пр. 8)	Текущий элементный износ	
									эле-мента	в %
1	2	3	4	5	6	7	8	9	10	11
1	Фундаменты									
2	а) Стены и их наружная отделка									
	б) Перегородки									
3	Перекрытия	чердачное								
		междуэтажное								
		надподвальное								
4	Крыша									
5	Полы									
6	Проемы	оконные								
		дверные								
7	Внутренняя отделка									
8	Санитарно-электротехнические устройства	отопление								
		водопровод								
		канализация								
		электроосвещ.								
		радио								
		телефон								
		ванны								
		вентиляция								
		горячее водоснабжение								
лифты										
9	Прочие работы									

Фонд  
 Стен  
 Пере  
 Крыш  
 Полы  
 Прое  
 Отдел  
 Элект  
 Проч  
 На  
 кон  
 фундаме  
 Стены и  
 Перекрытия  
 Крыша  
 Полы  
 проемы  
 Отделочные  
 Электроосвещ  
 Прочие работ  
 Итого  
 X И  
 X  
 X



### XI. Техническое описание служебных построек

Наименование конструктивных элементов	Литера..... Н=	Удельный вес по таблице	Поправки	Удельный вес с поправками	Литера..... Н=	Удельный вес по таблице	Поправки	Удельный вес с поправками	Литера..... Н=	Удельный вес по таблице	Поправки	Удельный вес с поправками
	Фундаменты . . .											
Стены и перегородки .												
Перекрытия . . .												
Крыша . . .												
Полы . . .												
Проемы . . .												
Отделочные работы .												
Электроосвещение . .												
Прочие работы . . .												
Итого . . .		100	×			100	×			100	×	
Формулы для подсчета площади, объема												

Наименование конструктивных элементов	Литера..... Н=	Удельный вес по таблице	Поправки	Удельный вес с поправками	Литера..... Н=	Удельный вес по таблице	Поправки	Удельный вес с поправками	Литера..... Н=	Удельный вес по таблице	Поправки	Удельный вес с поправками
	Фундаменты . . .											
Стены и перегородки .												
Перекрытия . . .												
Крыша . . .												
Полы . . .												
Проемы . . .												
Отделочные работы .												
Электроосвещение . .												
Прочие работы . . .												
Итого . . .		100	×			100	×			100	×	
Формулы для подсчета площади, объема												

Литера по плану	Наименование здания и его частей	№ сборки	№ таблицы	Поправки к стоимости (коэфф.ц.) на										Стоимость измеритель с поправк.	Количество (объем м <sup>3</sup> , площ. м <sup>2</sup> )	Восстановительная стоимость в рублях	% износа	Действительная стоимость в рублях
				Стоимость по таблице	удельный вес	грунту	кап-талън.	климат. район										
1	2	3	4	5	6	7	8	9	10	11	12	13	14	15	16	17	18	

Литера

В ценах какого года

1969

КОМ

11

30

Дата об

Обследов

Проверил

Начальни

### XIII. Ограждения и сооружения (замощения) на участке

по таблице  
поправки  
Удельный вес  
с поправками

Наименование ограждений и сооружений	Материал, конструкция	Размеры			Площадь, м <sup>2</sup>	№ сборки	№ таблицы	Измеритель	Стоимость измерителя по таблице	Поправка на климатический район	Восстановительная стоимость (руб.)	№ запаса	Действительная стоим. (руб.)
		длина (м)	ширина	высота (м)									

### XIV. Общая стоимость (в руб.)

в пределах  
каждого  
года  
  
по таблице  
поправки  
Удельный вес  
с поправками

в пределах каждого года	Основные строения		Служебные постройки		Сооружения		Всего	
	восстано- вительн.	действительная	восстано- вительн.	действительная	восстано- вительн.	действительная	восстано- вительн.	действительная
1969	3281	3281					3281	3281

копия изготовлена 24.05.2000г по состоянию на

11, 05 ..... 200 г.  
30, 05 ..... 200 г.  
..... 200 г.

Исполнял \_\_\_\_\_  
Провел \_\_\_\_\_  
Начальник \_\_\_\_\_

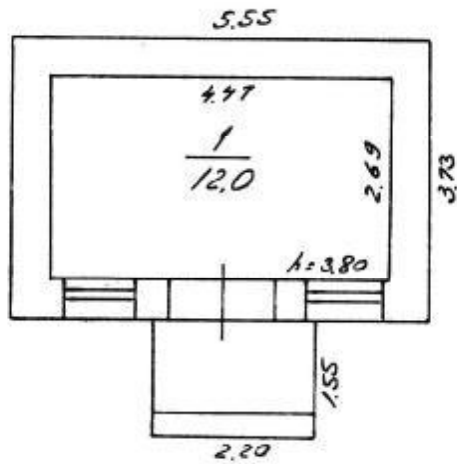


### XV. Отметка о последующих обследованиях

Действительная стоимость в рублях	в последующих обследованиях	
	«.....» ..... 200 г.	«.....» ..... 200 г.
18		

# Поэтажный план строения

Литер Ж расположенного в гор. (пос.) Павловский Посад  
 по улице Большая Рокровская № 62 принадлежащего \_\_\_\_\_



## ЭКСПЛИКАЦИЯ

Полезная площадь	..... 12,0	кв. м.
В т. ч. <u>основы</u> площадь	..... 12,0	кв. м.
Служебная площадь	..... -	кв. м.
Летняя жилая площадь	.....	кв. м.

Масштаб — 1:100



Утверждена: 24 \* 05 2000<sub>2</sub>  
 Технической: 11 \* 05 2000<sub>2</sub>  
 Инвентаризации: \_\_\_\_\_  
 \_\_\_\_\_





