

Тавлово - Жосарское

бюро технической инвентаризации

ТЕХНИЧЕСКИЙ ПАСПОРТ

Экз. здание блок технических служб лит. "А"
(назначение нежилого строения)

Район _____

Город (пос.) Тавловский Посад

Улицы (пер.) Большая Покровская дом 62

квартал № _____
инвентарный № 4407

VI. Описание конструктивных элементов здания и определение изыска

Литера <u>А</u>		Год постройки <u>2000</u>		Число этажей <u>1</u>	
Группа капитальности <u>1</u>		Вид внутреннего отделки <u>проснал</u>			
№ п.п.	Наименование	Описание конструктивных элементов (материал, толщина, отделка и т.п.)	Измерение	Единица измерения	Содержание
1					
1	Фундамент	бетонной ленточной			
2	Стены из кирпича	кирпичной красной			
3	Полы	из бетона			
4		плитчатая			
5		плитчатая			
6		металл			
7		бетонной плиточной			
8		2 сбитые гипсокартон			
9		проснал			
		✓			
		✓			
		✓			
		✓			
9	Прочие работы	краска			

№№ п/п	Наименование	Описание конструктивных элементов (материал, конструкция, отделка и пр.)	Техническое состояние отделки, трещины, гниль и т.п.	Удельный вес по таблице	Поправка к удельному весу в %	Удельный вес по метр. ж.д.м. с поправками	Плюс к % %	% прироста к строению (пр. 7 к.тр. 8) 100	Удельный вес	
									к общему объему	к строению
1	2	3	4	5	6	7	8	9	10	11
1	Фундаменты									
2	а) Стены и их наружная отделка									
	б) Перегородки									
3	Перекрытия	чердачное								
		междуэтажное								
		надподвальное								
4	Крыша									
5	Полы									
6	Проклмы	окопные								
		дверные								
7	Внутренняя отделка									
8	Санитарно-электротехнические устройства	отопление								
		водопровод								
		канализация								
		электроосвещ.								
		радио								
		телефон								
		вентиляция								
		горячее водоснабжение								
лифты										
9	Прочие работы									

Первоначальная стоимость	Материал	Разносите

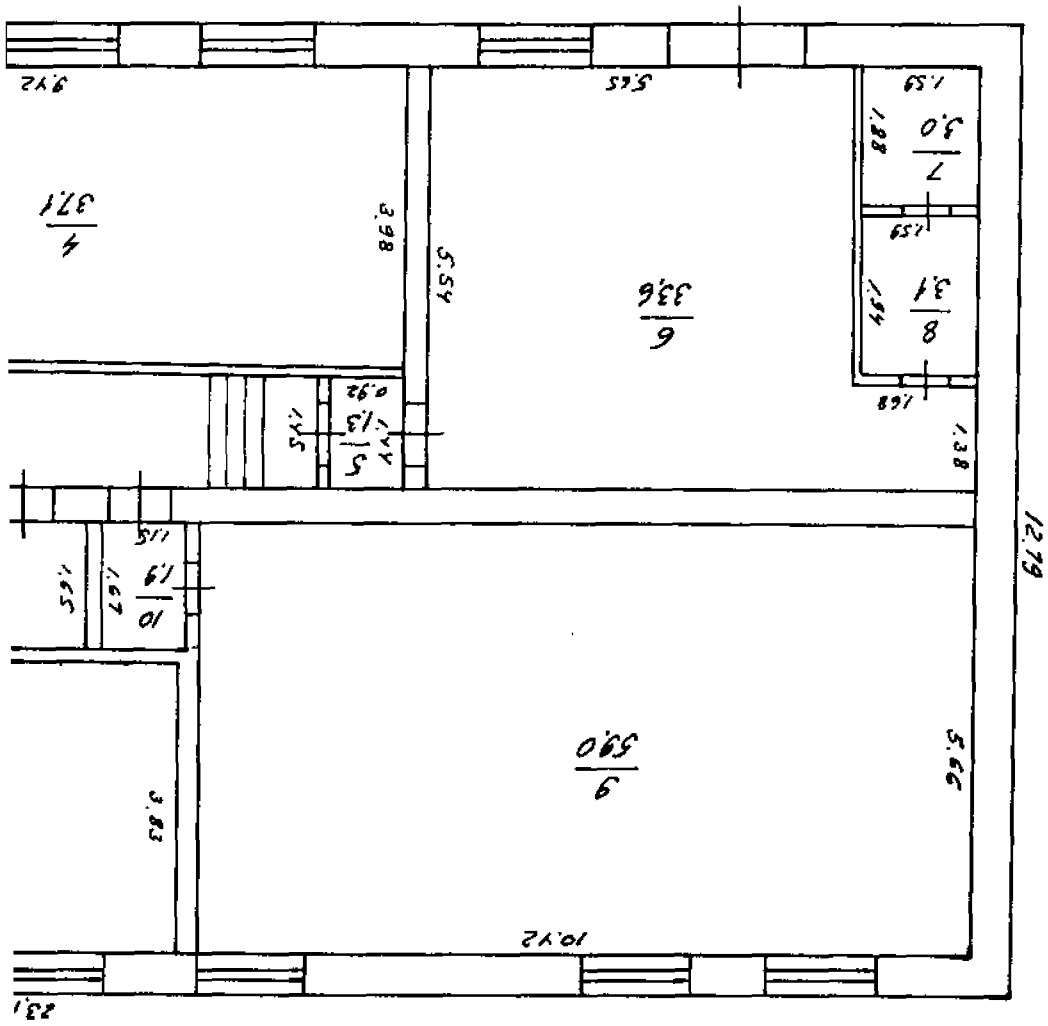
1969 28196 28196

восстано- вительная	действи- тельная
28196	28196

Копии утверждена 24.05.2000 по состоянию на
11 05 2000
30 05 2000



ГОСУДАРСТВЕННЫЙ
 НАДЗОР ЗА НЕДВИЖИМОСТЬЮ
 БОТВО
 КОММУНАЛЬНЫЙ
 184,0
 54,9



ПОДАТЬ В
 НАДЗОР
 НА
 10

ЭКСПЛИКАЦИЯ

к поэтажному плану строения, расположенного в городе (поселке)

Павловский По

Этаж	Номер помещения	Наименование помещения	Площадь, кв. м	Формулы расчета площади	Итого	
					общая	жилая
А	1	Коридор	7,41	$1,90$		
	2	Кабинет	2,72	$3,42$		
	3	Коридор	$3,38 + 1,81 + 8,60$	$1,50$ ср		
	4	Производство	$9,42 \times 3,94$ ср			
	5	Коридор	$1,44 \times 0,92$			
	6	Производство	$5,65 \times 5,54 + 1,38 \times 1,68$			
	7	Вен. камера	$1,59 \times 1,88$			
	8	Вен. камера	$1,59 \times 1,94$			
	9	Производство	$10,42 \times 5,66$			
	10	Коридор	$1,15 \times 1,67$			
	11	Производство	$3,36 \times 1,65$			
	12	Санузел	$0,83 \times 1,67$			
	13	Санузел	$0,93 \times 1,66$			
	14	Производство	$3,83 \times 6,79$			
	15	Талодур	$1,29 \times 1,55$			
	16	Коридор	$4,09 \times 1,85$			
	17	Кабинет	$2,45 \times 3,25$			
	18	Кабинет	$2,43 \times 2,25$			

по улице _____

(переулку) № _____

инв. № _____

Длина в натуральную величину в квадратных метрах, в том числе _____

№ п/п	№ участка	№ дома	№ квартиры	Блок технических средств		Площадь в кв. метрах	Итого
				Длина	Ширина		
					14,1		
				9,3			
					19,0		
				37,1			
					1,3		
				33,6			
					3,0		
					3,1		
				59,0			
					1,9		
				5,5			
					1,4		
					1,5		
				26,0			
					2,0		
					7,6		
				8,0			
				5,5			
Итого:				184,0	54,9		238,9

Тавлово - Госарское

бюро технической инвентаризации

ТЕХНИЧЕСКИЙ ПАСПОРТ

на здание блок технических служб лит. А⁴
(назначение жилого строения)

Район _____

Город (пос.) Тавловский Госар

Улица (пер.) Большая Покровская дом 62

квартал № _____

инвентарный № 4407

VI. Описание конструктивных элементов здания и определение их вида

Литера А Год постройки 2000 Число этажей 1

Группа капитальности 1 Вид внутренней отделки проснал

№ п/п	Наименование	Описание конструктивных элементов (материал, вид отделки, отделка и др.)	Единица измерения	Количество	Объем работ	Средняя стоимость	Итого	Техническое описание
1	Фундамент	бетонный ленточный						
2	а) Стены из кирпича	кирпичное						
		кирпичное						
3	б) Стены из бетона	из бетона						
		из бетона						
4	в) Перегородки	из бетона						
		из бетона						
5	г) Полы	плиточная						
		бетонная						
6	д) Потолки	бетонный люк						
		бетонный люк						
7	е) Крыша	2 с/ворота						
		гидроизоляция						
8	ж) Внутренняя отделка	проснал						
		проснал						
9	з) Внешняя отделка	✓						
		✓						
10	и) Санитарно-технические работы	✓						
		✓						
11	к) Прочие работы	✓						
		✓						
12	Время работы	кратко						

№№ п.п.	Наименование	Описание конструктивных элементов (материал, конструкция, отделка и пр.)	Техническое состояние (осадки, трещины, гниль и т. п.)	Удельный вес по таблице	Процент к удельному весу в %	Удельный вес конструктивных элементов	Итого в %	% вносится в строение (стр. 7 и стр. 8)		Итого, с/р	
								(стр. 7 x стр. 8) / 100		к мет. кв. м	к строен. ед.
1	2	3	4	5	6	7	8	9	10	11	12
1	Фундаменты										
2	а) Стены и их наружная отделка										
	б) Перегородки										
3	Перекрытия	чердачное									
		междуэтажное									
		надподвальное									
4	Крыша										
5	Полы										
6	Проемы	оконные									
		дверные									
7	Внутренняя отделка										
8	Санитарно-технические устройства	отопление									
		водопровод									
		канализация									
		электроосвещ.									
		радио									
		телефон									
		ванна									
		вентиляция горячее водоснабжение									
лифты											
4	Итого по разделу _____										

Литера по плану	2	3	4	5	6	Поправки к стоимости (коэффициент)						16	17	18										
						7	8	9	10	11	12				13	14	15							
Измещение оснований и его частей																								
Фундаменты																								
Стены и перегородки																								
Перекрытия																								
Крыши																								
Полы																								
Проемы																								
Оклеочные работы																								
Электросети																								
Прочие работы																								
Итого																								
Формулы для подсчета площади, объема																								
Измещение оснований														Длина	100									
Фундаменты														Удельный вес по таблице	100	✓								
Стены и перегородки														Поправки										
Перекрытия														Удельный вес с поправками										
Крыши														Длина										
Полы														Удельный вес по таблице	100	✓								
Проемы														Поправки										
Оклеочные работы														Удельный вес с поправками										
Электросети														Длина										
Прочие работы														Удельный вес по таблице	100	✓								
Итого														Удельный вес с поправками	100	✓								

Литера по плану	2	3	4	5	6	Поправки к стоимости (коэффициент)						16	17	18										
						7	8	9	10	11	12				13	14	15							
Измещение оснований и его частей																								
Фундаменты																								
Стены и перегородки																								
Перекрытия																								
Крыши																								
Полы																								
Проемы																								
Оклеочные работы																								
Электросети																								
Прочие работы																								
Итого																								
Формулы для подсчета площади, объема																								
Измещение оснований														Длина	100									
Фундаменты														Удельный вес по таблице	100	✓								
Стены и перегородки														Поправки										
Перекрытия														Удельный вес с поправками										
Крыши														Длина										
Полы														Удельный вес по таблице	100	✓								
Проемы														Поправки										
Оклеочные работы														Удельный вес с поправками										
Электросети														Длина										
Прочие работы														Удельный вес по таблице	100	✓								
Итого														Удельный вес с поправками	100	✓								

№	Име и презиме на инвентар единица	Материјал врста	Првобитна вредност	Текућа вредност	Степен западености	Забелешка

вoсстaнo- дeлoвнo-
внeлнa дeлнa
28196 28196

1969 28196 28196

вoштe yгpoшвeнa 29.05.2000 нo сoстoлнo нa
11 05 2000
30 05 2000

