

Российская Федерация
Город Егорьевск Московской области



Егорьевское муниципальное унитарное предприятие "Бюро технической инвентаризации"

Технический паспорт

на

здание гражданского назначения

по адресу :

Московская область, Егорьевский район,
дер.(пос.) Раменки

дом № 18

АТС

Инвентарный №: Р7046

По состоянию на 29 Декабря 1999 года

Дата составления паспорта : 12 Января 2000 года

Подпись исполнителя :



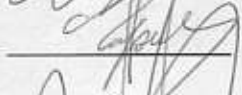
/ Миронова И.И. /

Подпись проверяющего
электронной версии техпаспорта :



/ Сидорова Г.К. /

Подпись проверяющего :



/ Чиркова О.В. /

Подпись руководителя предприятия :



/ Лещёв Л.Н. /



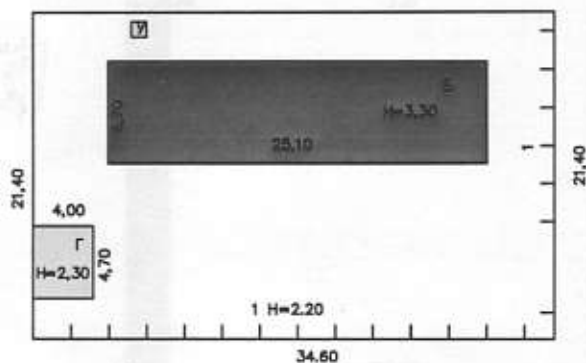
Обследования объекта

Инвентарный № Р7046

Дата обследования	ФИО исполнителя	ФИО проверяющего	ФИО руководителя
29.12.99	Миронова И.И.	Чиркова О.В.	Лещёв Л.Н.

Примечание:

ПЛАН
ЗЕМЕЛЬНОГО УЧАСТКА
Находящегося в г. Раменки N18



Съемку произвел 29 декабря 1999г.

Инженер-инвентаризатор И.И. Миронова (Миронова И.И.)

Проверил начальник отдела

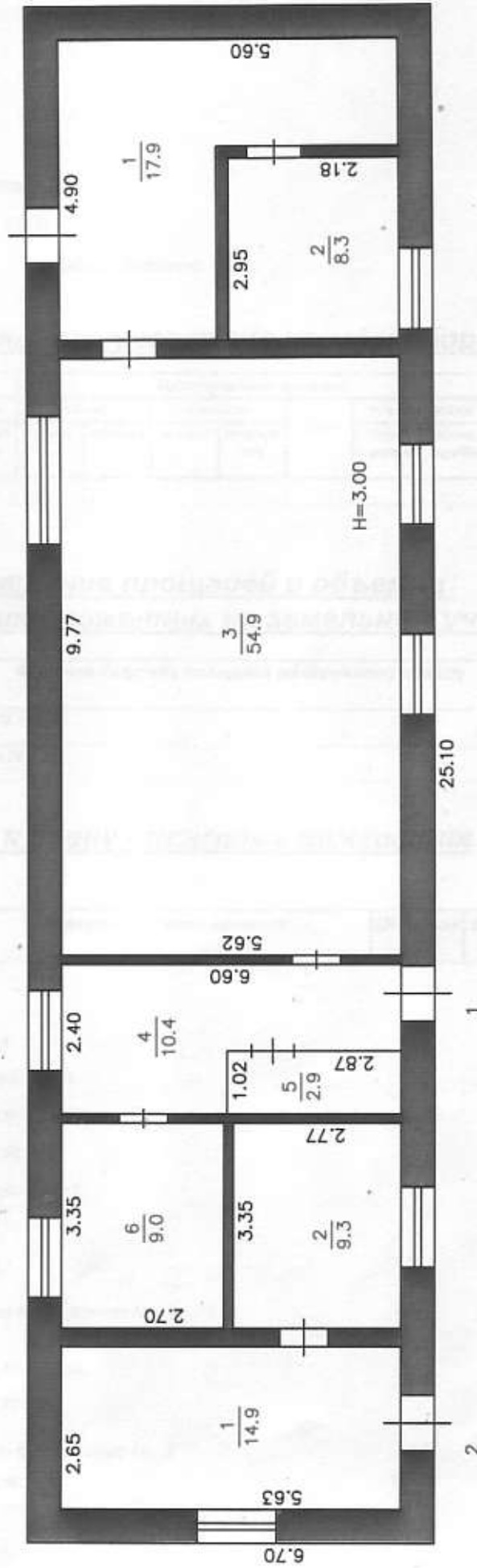
технической инвентаризации О.В. Чиркова (Чиркова О.В.)

Масштаб 1:500

ПОЭТАЖНЫЙ ПЛАН СТРОЕНИЯ ЛИТ. Б

Находящегося в г. Раменки N18

Лит. Б
H=3.3



Съемку произвел 29 декабря 1999г.

Инженер-инвентаризатор *Миронова И.И.*

Проверил начальник отдела

технической инвентаризации *Чиркова О.В.*

Масштаб 1:100

Технический Паспорт

Инвентарный №: Р7046

Раменки, АТСдом № 18

Общие сведения

Назначение: АТС

Использование: АТС

Количество мест (мощность):

Год постройки (создания): 1960

Число этажей: 1

Оборудование:

Экспликация земельного участка (в кв.м.) и уборочная площадь

Дата записи	Площадь участка			Незастроенная площадь						Уборочная площадь					
	по землеотвод	по факту	в т.ч. застроенная		асфальт		площадки		Грунт	под зел. насажд		Всего	в т.ч. асфальт		в т.ч. зеленые насажд.
			застроенная	незастроенная	просад	трогуара	детские	спортивные		газон с дерном	газоны, клумбы		просад	трогуар	
12.01.00		740	188	552											

Исчисление площадей и объемов строений, расположенных на земельном участке

Литер	Наименование	Формула подсчета площадей по наружному обмеру	Площадь кв м	Высота м	Объем, м3
Б	АТС	25,10*6,70	168,2	3,3	555
Г	Сарай	4,70*4,0	18,8	2,3	43

Экспликация к плану - нежилые помещения

№ комнат	Назначение помещений	Формула подсчета площади	Основная	Вспомогат.	Высота
----------	----------------------	--------------------------	----------	------------	--------

Этаж 1

Помещение

№ помещения	№ помещения	Назначение	Формула подсчета площади	Основная	Вспомогат.	Высота
1	1	Службное	4,9*5,6-3,15*3,03	17,9		3
2		Склад	2,95*2,81	8,3		
3		АТС	9,77*5,62	54,9		
4		Коридор	5,60*2,40-1,05*2,9		10,4	
5		Подсобная	2,87*1,02		2,9	
6		Службное	3,35*2,7	9		
Итого по помещению № 1				90,1	13,3	
1	2	Радиозел	5,63*2,65	14,9		3
2		Подсобная	3,35*2,77		9,3	
Итого по помещению № 2				14,9	9,3	
Итого по помещению:				105,0	22,6	

Этаж 1

Итого по этажу: 1

105,0

22,6

Всего по прочим, м2 :

Всего по всем нежилым помещениям, м2 :

127,6

Описание конструктивных элементов и определение износа

Литера: Б

Год постройки: 1960

Число этажей 1

Сборник: 25

Группа капитальности: 2

Вид внутренней отделки: простая

Таблица: 1

Наименование КЭ:	Описание конструкции КЭ:	Состояние:	УВ КЭ	Поправка к УВ КЭ	УВ КЭ с поправкой	Износ	Произ-ие износа
1	2	3	4	5	6	7	8
1.Фундамент	Бутовый ленточный						
2.Наружные и внутр.кап.стены	Кирпичные						
2.Перегородки	Кирпичные						
3.Перекрытия все	Ж/Б плиты						
4.Крыша	Мягкая совмещенная						
5.Полы	Дощатые						
6.Проемы двери	Щитовые						
6.Проемы окна	Двойные створные						
7.Отделка внутренняя	Штукатурка,окраска						
8.СЭР:вентиляция	присутствует						
8.СЭР:отопление от электричества	присутствует						
8.СЭР:радио	присутствует						
8.СЭР:телефон	присутствует						
8.СЭР:электричество	присутствует						
9.Разн работы	Отмостка		100	1,00	100,00	39	39,0

Итого: 100,0 100,00 39,0

% износа,приведенный к 100 по формуле: % износа (гр.9)*100/УВ КЭ (гр.7) - 39

Техническое описание сооружений на участке

Литера	Наименование сооружений	Материал и конструкция	Размеры			Площадь	Объем	% износа
			Длина	Ширина	Высота, глубина			
У	Уборная	тесовая	1,00	1,00		1,0		40
1	Забор	ж/б ст.тес спл.	52,00		2,20	114,4		35

Описание холодных пристроек

Литер	Назначение:	Этажность:	Фундамент:	Стены и перегородки:	Перекрытия:	Крыша:	Полы:	Проемы оконные	Проемы дверные	Отделка	Внутр СЭР:	Разные работы	Сборник	Таблица	УВ оц. объ-та:	% износа:
Г	Сарай	1	дер.ст.	тесов		шиферная			прост				26	144 г	77	30
Удельные веса КЭ			18	38	0	18	0	0	3	0	0	0				

Исчисление восстановительной и действительной стоимости основной части строения и пристроек

Дата	Литер по плану	Наименование строения:	№ сборника	№ таблицы	Стоимость по таблице	Уд вес строения	Поправки к стоимости в коэф-х на :						Уд вес строения после поправок	Стоимость ед. изм. после поправок	Объем или площадь	Восстановительная стоимость на 1984:	% износа	Действительная стоимость на 1984:
							уд. вес	группа капитальн.	кли-мат. район	прочее	прочее	прочее						
10.01.00	1	Забор	4	104 а	19,00	100,0	1	1	1	1	1	1	100	19,00	52	988 р.	35	642 р.
10.01.00	Б	АТС	25	1	27,00	100,0	1	1	1	1	1	1	100	27,00	555	14 985 р.	39	9 141 р.
10.01.00	Г	Сарай	26	144 г	25,10	77,0	1	1	1	1	1	1	77	19,33	43	831 р.	30	582 р.
10.01.00	У	Уборная	26	153	34,00	100,0	1	1	1	1	1	1	100	34,00	1	34 р.	40	20 р.

Итого в ценах 1984г:

Восстановительная стоимость

16 838 р.

Действительная стоимость

10 385 р.