

Шатурское бюро технической инвентаризации

ТЕХНИЧЕСКИЙ ПАСПОРТ

на здание Производственное здание Шатурского
контора 42-ка ШТУ №4
(назначение нежилого строения)

исправлено
вернуть



Район Шатурский
Город (пос.) с. Дмитровский Погост
Улица (пер.) Троицкая перекресток 8

квартал № _____
инвентарный № 8041.

Регистрация права собственности

(Реестровый № _____) Фонд _____

Дата записи	Полное наименование учреждения, предприятия или организации	Документы, устанавливающие права собственности с указанием кем, когда и за каким номером выданы	Долевое участие при обременении собственности	Подпись лиц, свидетельствующих о правильности записи
	Шатурская уездная земледельческая школа г.о.п. "Шатурская Московской области			

II. Экспликация земельного участка—кв. м.

Площадь участка			Не застроенная площадь			
по документам	фактически	застроенная	заощенная	озелененная	прочая	
	2223,8	341,9			1881,9	

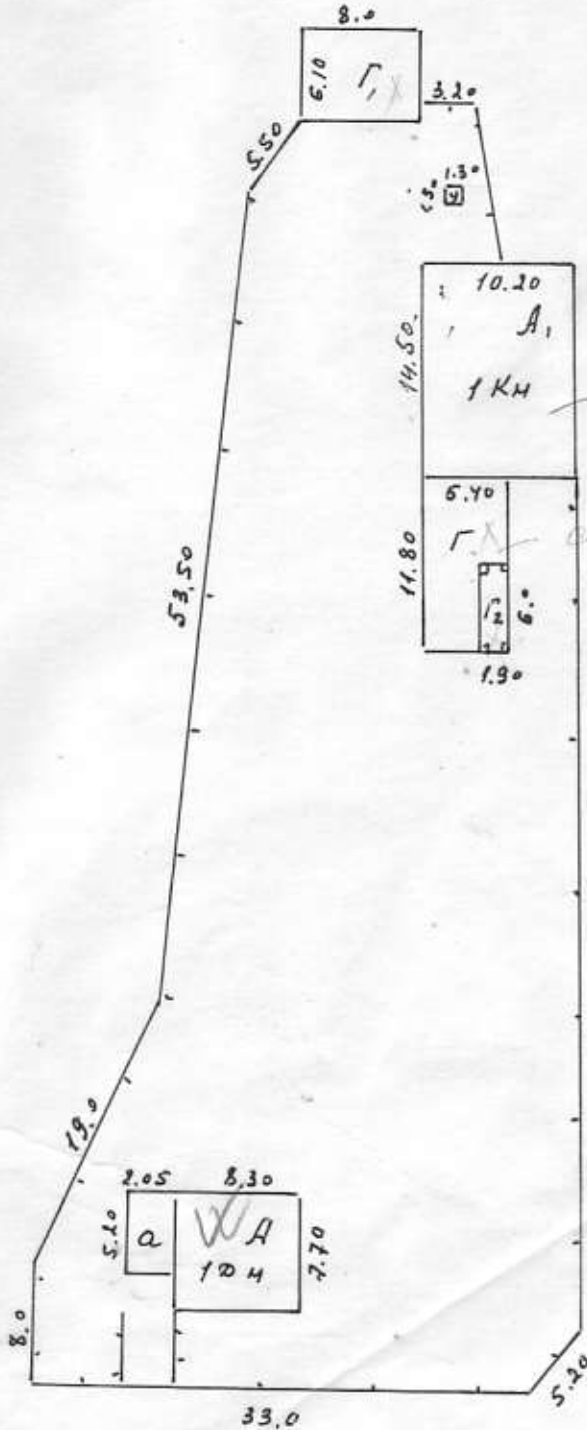
III. Благоустройство здания—кв. м.

Водопровод	Канализация	Отопление					Водяные				Газоснабжение		Электроснабжение	Лифты и т.		
		от ТЭЦ	от групповой (квартирной) котельной	от собственной котельной	от АГВ	печное	Централизованное горячее водоснабжение	С централизованным горячим водоснабжением	с газовыми колонками	С дровяными колонками	централизованный	личным газом		пассажирские	грузовые	

Лл.
по
в т.

ПЛАН ЗЕМЕЛЬНОГО УЧАСТКА

Расположенного в гер. (мес.) с. *Дмитровеши* *Трелегарской ул. д. 13*
находящегося в пользовании *Погоши*



ОБОЗНАЧЕНИЯ УЧАСТКА

Пл. участка по плану	2223,8 м ²
по факт. пол.	341,9 м ²
в т.ч. востр.	
под сарай	
под двор	
под огородами	

Масштаб 1:500

Мопя нагот. 13 03 1998.
По вост. 13 03 1998.
Исполн. *Гарин*
Проведл.



Производственное задание № 100/1000
 Матурского РУС. Контора № 4.

VI. Описание конструктивных элементов здания и определение износа
 Дата 1972 1950 Число этажей 2
 Вид внутренней отделки шпатель

1	2	3	4	5	6	7	8	9	10		11
									эле-менты	к строен-ию (гр. 7 X гр. 8) 100	
1	Фундаменты	кирпичный плиточный	состояние нормальное в целом	4	1	4	50	2.0			
2	а) Стены и их наружная отделка	оборно - штукатурные одной смесью	штукатурка в обшив- ке	35	1	35	50	17.5			
	б) Перегородки	плоскими кирпичными древянными	штукатурка с обшив- кой								
3	Перекрытия	чердачное	деревянное обшивочное	забор по старым дощам	24	1	24	45	10.8		
		между-этажные									
		надподвальное									
4	Крыша	шиферная по кровле обрешетке	состояние штукатурка трещины	2	1	2	40	0.8			
5	Полы	дощатые супер	состояние доски в хорошем	6	1	6	45	2.7			
6	оконные	деревянные сварочные	состояние перемычки	7	1	7	45	3.2			
	дверные	деревянные	состояние расщелины в полу								
4	внутренняя отделка	штукатурка по обшивке, доскам пола и дверей и т.д.	хорошо	8	1	8	20	1.6			
8	Санитарно-электротехнические устройства										
	отопление										
	водопровод										
	канализация	-0.8									
	электроосвещ.										
	радио	-0.2									
	телефон										
	ванны										
пентилация	-0.9										
горячее водоснабжение											
лифты											
	Прочие работы	штукатурка штукатурка	штукатурка штукатурка	3	1	3	40	1.2			

Процент износа, приведенный к 100 по формуле

$$\% \text{ износа} = \frac{\text{удельный вес (гр. 9)} \times 100}{\text{удельный вес (гр. 7)}} = \frac{43.4 \times 100}{98.1} \approx 44\%$$

$$\frac{43.4 \times 100}{98.1} \approx 44\%$$

гаране А79-4.
 VI. Описание конструктивных элементов здания и определение износа

Литера А1 Год постройки 1950 1972 Число этажей 5

Группа капитальности _____ Вид внутренней отделки _____



№ п. п.	Наименование конструктивных элементов	Описание конструктивных элементов (материал, конструкция, отделка и пр.)	Техническое состояние (осадки, трещины, гниль и т. п.)	Удельный вес по таб-лице	Поправки к удельному ве-су в процентах	Удельн. вес констр. элемен-тов с поправками	Износ в %	Проц. износа к строению (гр. 7) X 100 / 100	Текущие изменения	
									эле-мента	к строен-ю
1	2	3	4	5	6	7	8	9	10	11
1	Фундаменты	кирпичный бетонный	состояние хорошее	17	1	17	30	5.1		
2	а) Стены и их наружная отделка	кирпичные	состояние хорошее на стенах	30	1	30	35	10.5		
	б) Перегородки									
3	Перекрытия	чердачное	деревянное системное	6	1	6	35	2.1		
		между-этажные	бетонные балки в нагрузки							
		надподваль-нос	бетонные стены							
4	Крыша	деревянная по обрешет-ке	состояние хорошее трещины	7	1	7	35	2.4		
5	Полы	бетонные	бетонные состояние	7	1	7	35	2.4		
6	Проемы	оконные	деревянные шпалы	6	1	6	40	2.4		
		дверные	деревянные металлические							
4	внутренняя отделка	штук. стены штук. потолки и другие работы	штукатурка и другие работы состояние	5	1	5	45	2.2		
8	Санитарно-электротехнические устройства	отопление		18	1	18	45	8.1		
		водопровод								
		канализация								
		электроосвещ.	кабели							
		радио	провода							
		телефон	провода							
		ванны	ванны							
		пентилация	пентилация							
		горячее водо-снабжение								
		лифты								
	Прочие работы	штукатурка бетонные	штукатурка бетонные	4	1	4	40	1.6		

Процент износа, приведенный к 100 по формуле

$$\frac{\text{Итого \% износа (гр. 9)} \times 100}{\text{удельный вес (гр. 7)}} = \frac{36.8 \times 100}{100} = 36.8 \approx 37\%$$

IX. Техническое описание пристроек и других частей здания

Наименование конструктивных элементов	<i>пристройкам</i>			Литера _____	Удельный вес по таблице	Поправки	Удельный вес с поправками	Литера _____	Удельный вес по таблице	Поправки	Удельный вес с поправками	Литера _____	Удельный вес по таблице	Поправки	Удельный вес с поправками
	Литера <i>а</i>	Удельный вес по табл.	Поправка												
Фундаменты	<i>дер. ст.</i>	8	1	9											
Стены и перегородки	<i>тесовые</i>	30	1	30											
Перекрытия	<i>дерев.</i>	3	1	3											
Крыша	<i>шпалерн.</i>	13	1	13											
Полы	<i>дощатый</i>	7	1	7											
Проемы	<i>одиноч. шпалерн. пр.-раб.</i>	15	1	15											
Отделочные работы	<i>пр.-раб.</i>	17	1	17											
Электроосвещен.	<i>Эп. во.</i>	4	1	4											
Прочие работы	<i>пр.-раб.</i>	3	1	3											
Итого:	<i>557</i>	100	X	100					100	X					100 X

Наименование конструктивных элементов	Литера _____	Удельный вес по таблице	Поправки	Удельный вес с поправками	Литера _____	Удельный вес по таблице	Поправки	Удельный вес с поправками	Литера _____	Удельный вес по таблице	Поправки	Удельный вес с поправками
Стены и перегородки												
Перекрытия												
Крыша												
Полы												
Проемы												
Отделочные работы												
Электроосвещение												
Прочие работы												
Итого:		100	X			100	X			100	X	

X. Исчисление восстановительной и действительной стоимости здания и его частей

Литера по плану	Наименование здания и его частей	№ сборн.-ка	№ таблицы	Стоимость по таблице	Поправки к стоимости (коэффициенты) на:							Стоимость измерителя с поправк.	Количество — "м" (объем — "м³", площадь — "м²")	Восстановительная стоимость в рублях	% запаса	Действительная стоимость в рублях	
					Удельный вес	группу капитализ.	капитализ. район	МА	пр	Истор.	Истор.						
1	2	3	4	5	6	7	8	9	10	11	12	13	14	15	16	17	18
<i>А</i>	<i>Основной корпус</i>	26	519	23,1	1,081			1,74					16,77	192	3220	44	1803
<i>а</i>	<i>пристройкам</i>	26	1405	9,7	1,0								9,7	44	427	55	192
<i>А1</i>	<i>задание</i>	19	679	20,7	1,0								20,4	532	10853	37	6837

XI. Техническое описание служебных построек

Наименование конструктивных элементов	сарай			сарай			набее		
	Литера Г	Удельный вес по табл.	Поправки	Литера Г1	Удельный вес с поправками	Поправки	Литера Г2	Удельный вес по таблице	Поправки
Фундаменты	дер. ест.	14	0,84	дер. ест.	14	1	дер. ест.		
Стены и перегородки	дощатые	33	0,84	дощатые	33	1	без обшивки ебш		
Перекрытия									
Крыша	рыб. черепица	16	1	рыб. черепица	16	1	рыб. черепица		
Полы	дощатые	13	1						
Проемы	кр. раб.	5	1	кр. раб.	5	1			
Отделочные работы									
Электроосвещен.									
Прочие работы							кр. раб.		
Итого:	45%	100	43,8	50%	100	68,0	50%	100	100
Формулы для подсчета площади, объема	$S: 4,0 \times 11,80 = 47,2 \text{ м}^2$ $V = 47,2 \times 2,4 = 113,3 \text{ м}^3$			$S: 8,0 \times 6,1 = 48,8 \text{ м}^2$ $V = 48,8 \times 2,4 = 117,1 \text{ м}^3$			$1,50 \times 6,0 = 9,0 \text{ м}^2$		

Наименование конструктивных элементов	уборная			Литера _____			Литера _____		
	Литера У	Удельный вес по таблице	Поправки	Литера _____	Удельный вес по таблице	Поправки	Литера _____	Удельный вес по таблице	Поправки
Фундамент	дер. ест.	8	1						
Стены и перегородки	гор. доски	34	1						
Перекрытия									
Крыша	шифер	19	1						
Полы	дощатые	14	1						
Проемы	кр. раб.	3	1						
Отделочные работы									
Электроосвещение									
Прочие работы	0								
Итого:	35%	100	78,0		100	100		100	100
Формулы для подсчета площади, объема	$1,30 \times 1,30 = 1,7 \text{ м}^2$ $V = 1,7 \times 2,30 = 3,9 \text{ м}^3$								

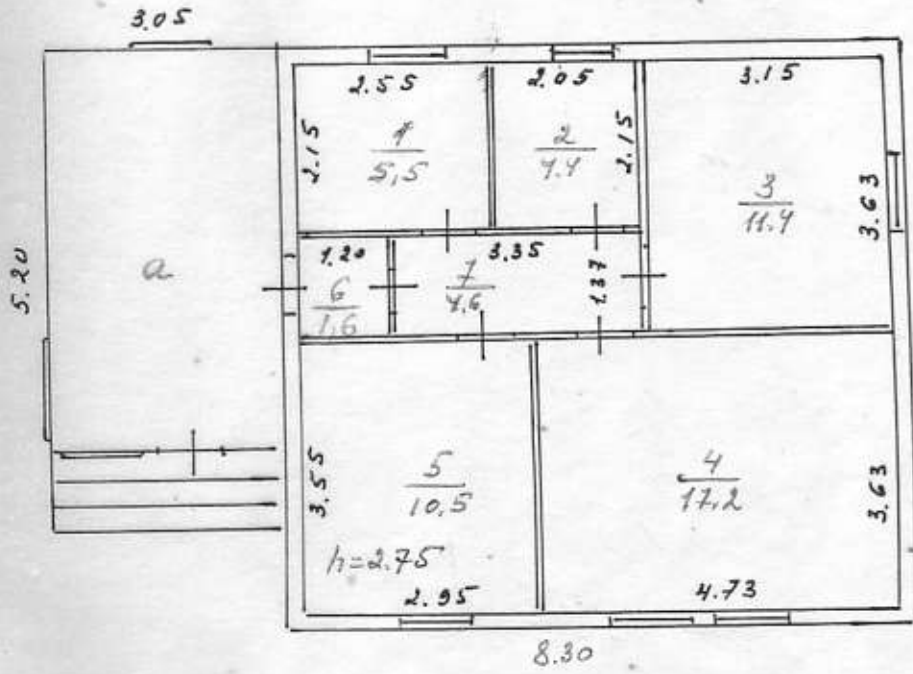
XII. Исчисление стоимости служебных построек

Литера	Наименование построек	№ сборн.-ка	№ таблицы	Стоимость по таблице	Поправки к стоимости (коэффициенты) на:					Стоимость измерителя с поправк.	Количество (объем м ³ площадь м ²)	Восстановительная стоимость в руб.	% износа	Действительная стоимость в руб.	
					удельный вес	класс. район									
1	2	3	4	5	6	7	8	9	10	11	12	13	14	15	16
Г	сарай	26	144	4,93	0,735						3,62	126	456	45	251
Г1	—	26	144	4,93	0,68						3,35	117	392	50	196
Г2	набее	26	146	8	0,68						5,44	11,4	62	50	31

ПОЭТАЖНЫЙ ПЛАН СТРОЕНИЯ ДИТ

находящегося в гор. (пос.) с. Дмитровском Погосте Тролестарекского

Государственная
Удальская канцелярия
г. Удольск
№ 8 АГЧ 4
БЮРО
ТЕХНИЧЕСКОЙ
ИНВЕНТАРИЗАЦИИ
Иванов Верит



Лит А

ЭКСПЛИКАЦИЯ

НА НЕПОСРЕДСТВЕННОМ СТРОЕНИИ
ВОСТАНОВИТЕЛЬНОМ ПОМЕЩЕНИИ
44.6
10.6

Масштаб 1:100



Мопия на... 13 03 1993.
До... 15 03 1993.
Новгородская область
Кировский район

ЭКСПЛИКА

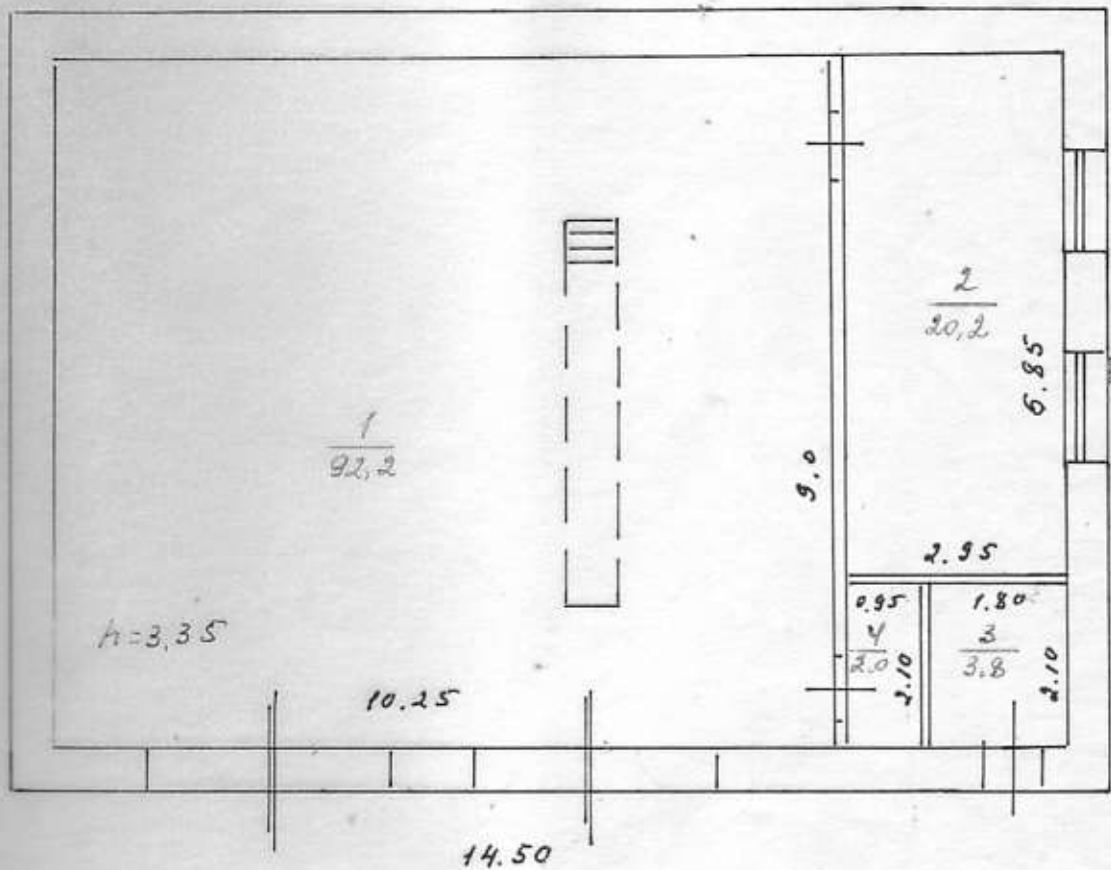
к поэтажному плану строения, расположенного в городе (поселке) с. Дмитриевское по улице Погодина

Дата записи и литеры по плану	Этажи (начиная с первого и кончая меzzонжом)	№ помещения (квартиры, торгового, складского и т. п.)	№ по плану строения комнаты, кухни, коридора и т. п.	Наименование помещения: жилой комнаты, канцелярского помещения, классная комната, болевичная палата, кухня, коридор и т. п.	Формула подсчета площади по внутреннему обмеру	Площадь по внутреннему обмеру			
						основная	вспомогательная	торговые	
						площадь по внутреннему обмеру			
						основная	вспомогательная	торговые	пред. общества
13.03.98.	А	1		комната		5.5			
		2		бульвар			4.4		
		3		монтерская		11.4			
		4		красильная		17.2			
		5		кабинет		10.5			
		6		тамбур			1.6		
		7		кабинет			4.6		
				Всего по комнате		44.6	10.6		

ПОЭТАЖНЫЙ ПЛАН СТРОЕНИЯ ЛИТ

находящегося в гор. (по с. *Дмитровская Гролетарская, д. л. 1*)
находящегося

гаране



Лит. А,



ЭКСПЛИКАЦИЯ
НА НЕЖИЛЫЕ СТРОЕНИЯ И
ВСТРОЕННЫЕ ПОМЕЩЕНИЯ
Площадь 118.2 м²
Инвентаризация

Масштаб 1:100

Пояс подготовлен 13.03.1988 г.
№ записки 13.03.1988 г.
Начертил Шафранов
Проверил Лит

XIII. Ограждения и сооружения (замощения) на участке

Литера	Наименование ограждений и сооружений	Материал, конструкция	Размеры			Площадь, м ²	№ сооружения	№ таблицы	Измеритель	Стоимость измерителя по таблице	Поправка на климатический район	Восстановительная стоимость (руб.)	% износа	Действительная стоимость (руб.)
			длина (м)	ширина, высота (м)										
У	убертица	дер. ст. гербовый штакетник			1,7	26	1535	1 м ³	22,95	0,73	70	35	46	
Т	агротехнич.	дер. ст. штакетник	282,4	1,5		28	1255	м	6,1		1235	40	241	

XIV. Общая стоимость (в руб.)

В ценах какого года	Особые строения		Служебные постройки		Сооружения		В с е г о	
	восстановительн.	действительная	восстановительн.	действительная	восстановительн.	действительная	восстановительн.	действительная
1969	14500	8832	910	478	1305	787	10715	10097

13. 03 1998 г.

Исполнял: *Алексей Карин*

" " 19__ г.

Проверил: _____

13. 03 1998 г.

Начальник бюро: _____



XV. Отметка о последующих обследованиях

Даты обследования	_____ 19__ г.	_____ 19__ г.	_____ 19__ г.
Обследован			
Проверен			
Начальник			