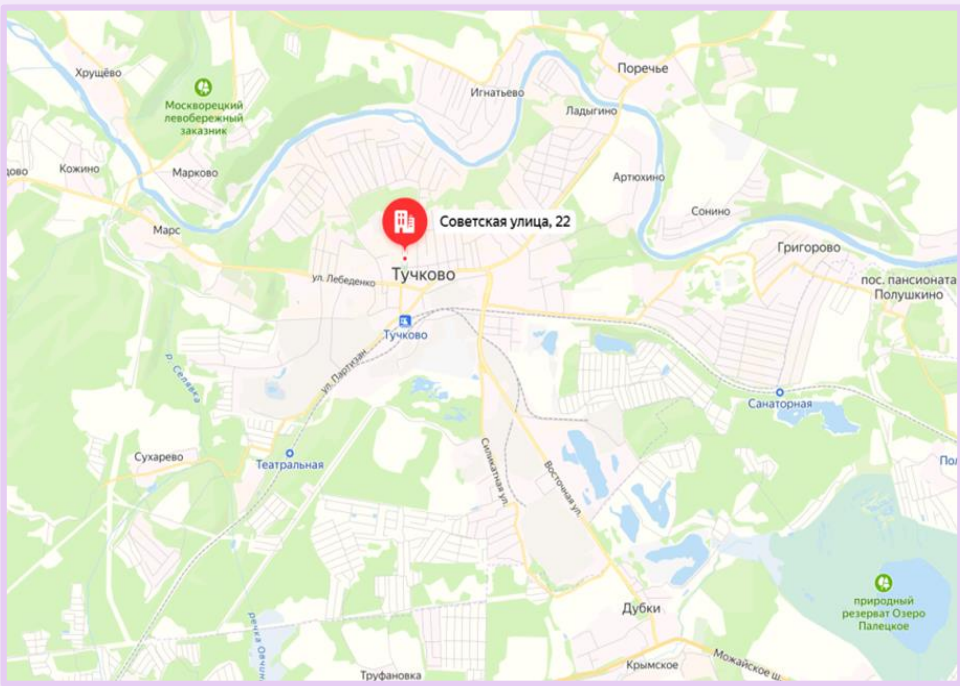


Комплекс объектов недвижимости по адресу: Московская область, Рузский район, п. Тучково, ул. Советская, д. 22



Предлагается к продаже комплекс объектов недвижимости, расположенных по адресу: Московская область, Рузский район, п. Тучково, ул. Советская, д. 22



Ростелеком

Параметры:

Обязательным условием продажи - является заключение до говора аренды (обратной). S аренды – 85,4 кв.м, ставка аренды – 500 руб. за 1 кв.м, арендная плата в месяц – 42 700 руб., срок аренды – 10 лет.

Наименование

- Здание нежилое 2-этажное, кадастровый номер 50:19:0020101:5785 - 773 кв.м
 Год ввода в эксплуатацию 1970
 Коммуникация: электроснабжение, отопление, водоснабжение, канализация.
 Состояние: удовлетворительное
- Здание 1-этажное, энергобаза, кадастровый номер 50:19:0020101:5743 - 50 кв.м
 Год ввода в эксплуатацию 1973
 Коммуникация: нет
 Состояние: удовлетворительное
- Земельный участок, категория земель: земли населенных пунктов, разрешенное использование: под здание МТС и здание энергобазы, кадастровый номер 50:19:0020114:28 (вид права: собственность) - 1 500 кв.м

Электрическая мощность, кВт

15 кВт

Примечание

Объекты расположены в центральной части п.Тучково Рузского района. Ближайшее окружение представлено общественно-деловой и индивидуальной жилой застройкой, государственными учреждениями, объектами сферы услуг, незастроенными земельными участками. Согласно Карте градостроительного зонирования Правил землепользования и застройки территории ГО Рузский Московской области, объекты расположены в зоне О-1 – многофункциональной общественно-деловой зоне. Хорошая доступность объектов автомобильным и общественным транспортом. Парковка автомобильного транспорта возможна на прилегающей территории.



Расположение земельного участка: Московская область, Рузский район, п. Тучково, ул. Советская, д. 22

Участки 50:19:0020114:28

Земельный участок 50:19:0020114:28
обл. Московская, р-н Рузский, г/пос Тучково, рп. Тучково, ул. Советская, 22
под здание МТС и здание энергобазы
[План ЗУ](#) → [План ИК](#) →

Информация	Услуги
Тип:	Объект недвижимости
Вид:	Земельный участок
Кадастровый номер:	50:19:0020114:28
Кадастровый квартал:	50:19:0020114
Адрес:	обл. Московская, р-н Рузский, г/пос Тучково, рп. Тучково, ул. Советская, 22
Площадь уточненная:	1 500 кв. м
Статус:	Ранее учтенный
Категория земель:	Земли населённых пунктов
Разрешенное использование:	под здание МТС и здание энергобазы
Форма собственности:	-
Кадастровая стоимость:	899 040 руб.
дата определения:	01.01.2022
дата утверждения:	-
дата внесения сведений:	30.12.2022
дата применения:	01.01.2023



**Фотографии объектов недвижимости
Московская область, Рузский район, п. Тучково, ул. Советская, д. 22**



Ростелеком



Технические параметры зданий:

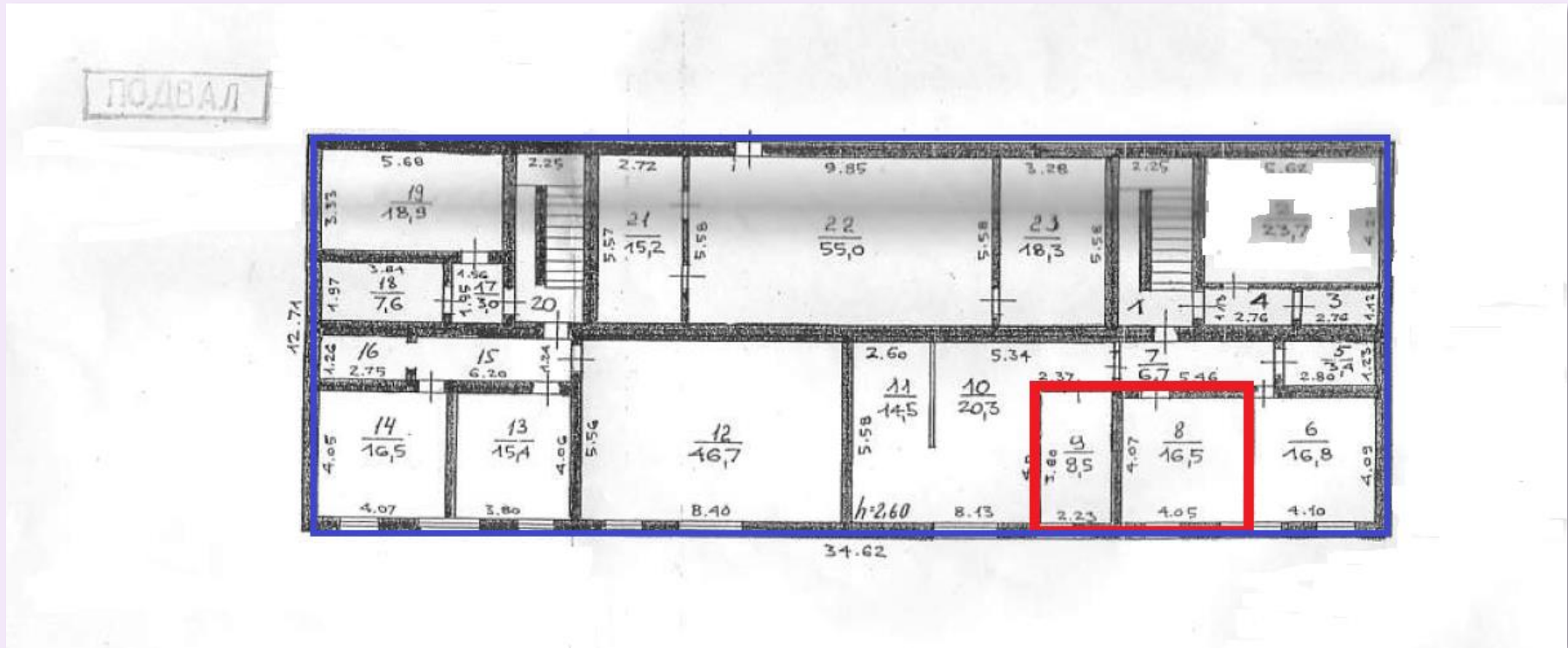
Московская область, Рузский район, п. Тучково, ул. Советская, д. 22



Наименование параметра	Значение параметра	Значение параметра
Назначение (согласно данным Свидетельства о государственной регистрации права)	нежилое	энергобаза
Наименование	здание	здание
Адрес	Московская область, г. Руза, рп. Тучково, ул. Советская, 22	
Тип объекта	отдельно стоящее здание	отдельно стоящее здание
Кадастровый номер	50:19:02:00155:002	50:19:02:00155:001
Инвентарный номер	421057, 335861 (главный 452350)	404060
Этаж расположения	подвал, 1 и 2 этажи	1 этаж
Общая площадь объекта, кв. м.	823,0	
Общая площадь помещения, кв. м, в том числе:	773,0	50,0
в т. ч. подвал	345,1	0,0
в т.ч. 1 этаж	347,5	50,0
в т.ч. 2 этаж	80,4	0,0
Высота потолков, м, в т.ч.:		
в т. ч. подвал	2,60	-
в т.ч. 1 этаж	3,21	
в т.ч. 2 этаж	2,57	-
Площадь застройки, кв. м	460,40	72,80
Тип входа	отдельный	отдельный
Состояние	удовлетворительное (состояние внутренней отделки - требует косметического ремонта)	удовлетворительное (состояние внутренней отделки - требует косметического ремонта)
Год ввода в эксплуатацию	1970	1973
Конструктивные элементы здания		
Фундаменты	Кирпичный ленточный	Кирпичный ленточный
Материал стен	Кирпичные	Кирпичные
Перегородки	Кирпичные, каркасные	Кирпичные
Перекрытия	Ж/б плиты	ж/б плиты
Крыша	Кровельное железо	Рулонная
Полы	Дощатые,окрашены, линолеум, плитка	Дощатые
Проемы	оконные: 2-е створные; дверные: филенчатые,металлические	оконные: Деревянные переплеты; дверные: Ворота
Инженерные коммуникации	электроснабжение, водоснабжение, канализация, отопление	отсутствуют
Тип планировки	коридорно-кабинетная	3 помещения



Поэтажный план здания пл. 773 кв.м:
Московская область, Рузский район, п. Тучково, ул. Советская, д. 22
S обратной аренды – 85,4 кв.м, ставка аренды – 500 руб. за 1 кв.м, арендная плата в месяц – 42 700 руб., срок аренды – 10 лет.

Подвал

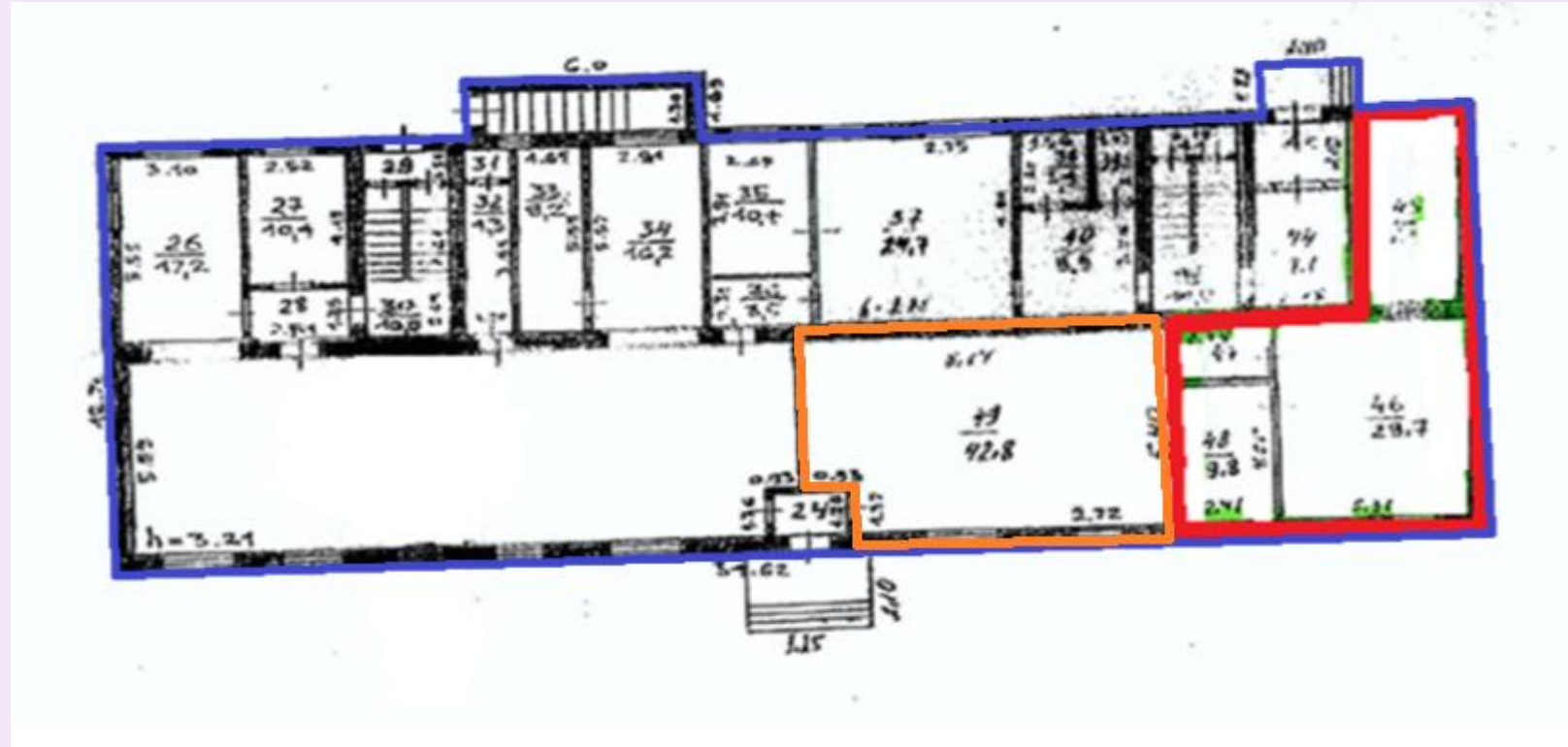





-  - собственность ПАО Ростелеком
-  - обратная аренда



Поэтажный план здания пл. 773 кв.м :
Московская область, Рузский район, п. Тучково, ул. Советская, д. 22
S обратной аренды – 85,4 кв.м, ставка аренды – 500 руб. за 1 кв.м, арендная плата в месяц – 42 700 руб., срок аренды – 10 лет.

1 этаж



-  - собственность ПАО Ростелеком
-  - обратная аренда
-  - доходная аренда

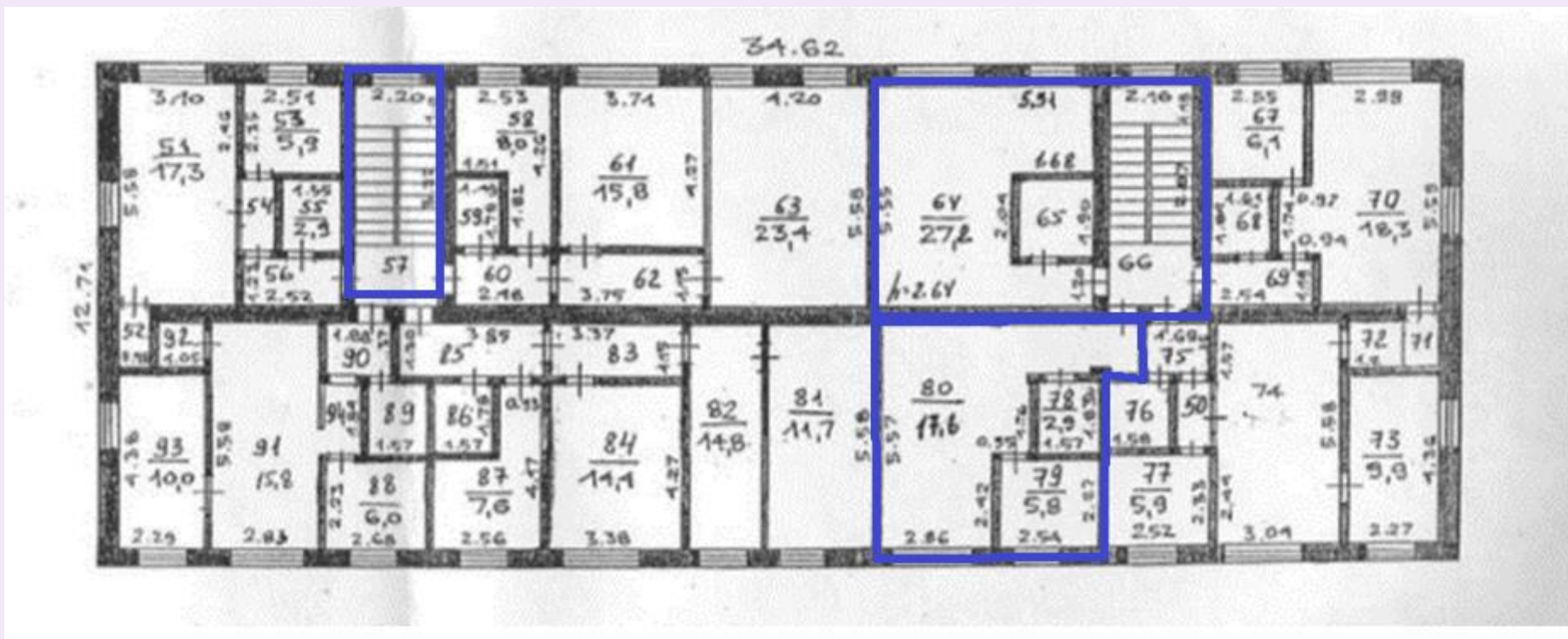
Наименование арендатора	Площадь аренды, м2	Ставка аренды, тыс. руб./м2/мес. без НДС	Арендная плата, тыс. руб./мес. без НДС
Индивидуальный предприниматель	42,8	0,72	30,816


Ростелеком



Поэтажный план здания пл. 773 кв.м :
Московская область, Рузский район, п. Тучково, ул. Советская, д. 22

2 этаж



 - собственность ПАО Ростелеком

Ростелеком



Поэтажный план здания пл. 50 кв.м :
Московская область, Рузский район, п. Тучково, ул. Советская, д. 22

