

ПРИЛОЖЕНИЕ 12  
(обязательное)

к Инструкции о проведении  
учета жилищного фонда  
в Российской Федерации

Вейделевское  
(наименование бюро)

БЮРО ТЕХНИЧЕСКОЙ ИНВЕНТАРИЗАЦИИ

Область, республика, край Тамбовская  
Район Вейделевский  
Город ( др. поселение) с. Ровно  
Район города \_\_\_\_\_

ТЕХНИЧЕСКИЙ ПАСПОРТ ЗДАНИЯ ( СТРОЕНИЯ)

№ \_\_\_\_\_ по улице (пер.) \_\_\_\_\_ (Лит. А)  
(местоположение объекта учета)

Инвентарный номер	0054					
Номер в реестре жилищного фонда	0054					
Кадастровый номер	31	25	00	0000	0054	1001/А
	А	Б	В	Г	Д	Е

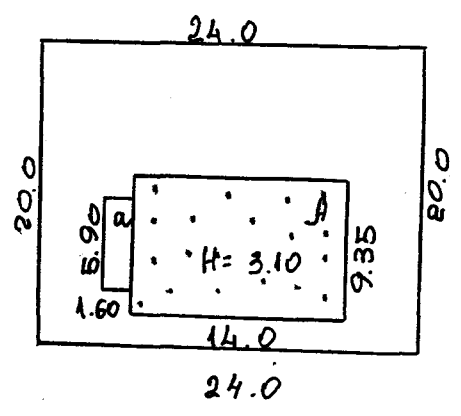
Паспорт составлен по состоянию на 18 01 2000 г.  
(указывается дата обследования объекта учета)

ИНВЕНТАРНЫЙ ЛАН

участок № \_\_\_\_\_ по улице \_\_\_\_\_

(поселке) С. Ровны

\_\_\_\_\_ области, находящийся в \_\_\_\_\_



1:500 Съемку произвел техник *Васильев*

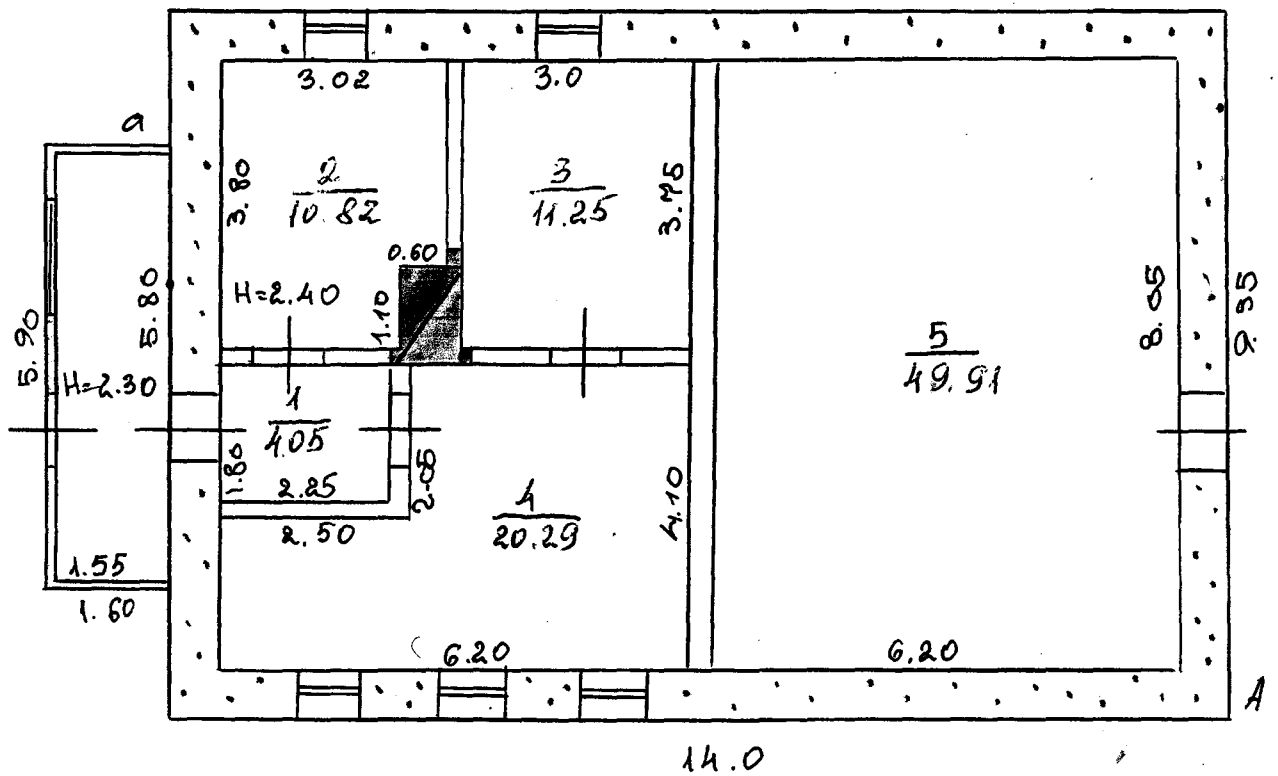
10 03 2000 Проверил инженер-фритуальщик *Г. Иванов*





1 см.

с. Ровны



1:100  
10 03 2000

*Валерий Луцкий*

# ЭКСПЛИКАЦИЯ

к поэтажному плану жилого дома, расположенного в городе поселке \_\_\_\_\_

*с. Ровно*

по улице (переулку) \_\_\_\_\_ № \_\_\_\_\_

Дата записи и литеры по плану	Этажи (начиная с первого этажа и кончая мезонином)	Номер помещения (квартиры и прочее)	Номер по плану строения, кухни коридора и т. п.	Назначение частей помещения, жилая комната, кухня коридор, ванная и т. д.	Формула подсчет площади по внутреннему обмеру	Площадь по внутреннему обмеру в м. кв.				Высота помещения по внутреннему обмеру	Примеч., самовольно возведен. или самов. переоборуд. площадь
						общая полезная	жилая	вспомогательная (подсобная)	прочее		
1	2	3	4	5	6	7	8	9	10	11	12
А	1	1	1	Коридор	$2,25 \times 1,80$	4,05		4,05		2,40	
			2	Внушечный (3,02 x 3,2) - (1,1 x 0,6)		10,82		10,82			
			3	Кладовая	$3,0 \times 3,75$	11,25		11,25			
			4	Л.С. (6,2 x 4,10) - (2,50 x 2,05)		20,29		20,29			
					Итого Л.С.		46,41		46,41		
Б	1	2	5	Клад	$6,20 \times 8,05$	49,91		49,91			
					Итого	49,91		49,91			
					Всего по плану:	96,32		96,32			

VI. Описание конструктивных элементов здания и определения износа

Литера А

Год постройки 1965

Число этажей 1

Группа капитальности II

Вид внутренней отделки краска

№ п. п.	Наименование конструктивных элементов	Описание конструктивных элементов (материал, конструкция, отделка и прочее)	Техническое состояние (осадки, трещины, гниль и т. п.)	Удельный вес по таблице	Поправки к удельному весу в процентах	Удельный вес конструктивного элемента с поправ.	Износ в проц.	проц. износ к строит. Тагр. в 100	Текущие изменения		
									износ в проц. эле. мента	к строе. мню	
1	2	3	4	5	6	7	8	9	10	11	
1	Фундаменты	каменн. бетон	всего трещин								
2	а) Стены и наружные перегородки	каменн. бетон	трещины, все в порядке								
	б) Перегородки	деревянные	в хорошем состоянии								
3	Перекрытия	чердачное	деревянные	хорошо							
		междуэтажные	бетонные	хорошо							
		напольное									
4	Крыша	шиферная на деревянных стропилах	всего трещин, гниль шифера								
5	Полы	бетонные по железобетонным плитам	трещины, местами отслаивание								
6	Двери	деревянные	хорошо								
		металлические	хорошо								
7	Внутренняя отделка	штукатурка	хорошо								
		обои	хорошо								
		панели	хорошо								
		плиты	хорошо								
		лакировка	хорошо								
		краска	хорошо								
		штукатурка	хорошо								
		плиты	хорошо								
8	Санитарно-технические устройства	отопление	хорошо								
		водопровод	хорошо								
		канализация	хорошо								
		горячее водоснабжение	хорошо								
		ванны	хорошо								
		электроосвещение	хорошо								
		радио	хорошо								
телефон	хорошо										
вентиляция	хорошо										
лифты	хорошо										
9	Прочие работы	отштукатурка	хорошо								

Итого: 100 X X X

проц. износ, приведенный к 100 по формуле:  $\frac{\text{процент износа (гр. 9)} \times 100}{\text{удельный вес (гр. 7)}} = 40\%$

IX. Техническое описание пристроек и других частей здания

Наименование конструктивных документов	Литера <i>а</i>	Удельный вес по таблице	Поправки	Удельный вес с поправками	Литера	Удельный вес по таблице	Поправки	Удельный вес с поправками	Литера	Удельный вес по таблице	Поправки	Удельный вес с поправками
Фундаменты	<i>дерев. ст.</i>	<i>11,961</i>	<i>0,71</i>									
Стены и перегородки	<i>штук.</i>	<i>26,961</i>	<i>15,9</i>									
Перекрытия		<i>4</i>										
Крыша	<i>штук.</i>	<i>13</i>	<i>1</i>	<i>13</i>								
Печи	<i>штук.</i>	<i>2</i>	<i>1</i>	<i>7</i>								
Проемы	<i>штук.</i>	<i>14</i>	<i>1</i>	<i>14</i>								
Отделочные работы		<i>18</i>	-									
Электроосвещение		<i>4</i>	-									
Прочие работы		<i>3</i>	-									
Итого:		<i>100</i>	<i>x 0,58</i>			<i>100</i>	<i>x</i>			<i>100</i>	<i>x</i>	

Наименование конструктивных элементов	Литера	Удельный вес по таблице	Поправки	Удельный вес с поправками	Литера	Удельный вес по таблице	Поправки	Удельный вес с поправками	Литера	Удельный вес по таблице	Поправки	Удельный вес с поправками
Фундаменты												
Стены и перегородки												
Перекрытия												
Крыша												
Печи												
Проемы												
Отделочные работы												
Электроосвещение												
Прочие работы												
Итого:		<i>100</i>	<i>x</i>			<i>100</i>	<i>x</i>			<i>100</i>	<i>x</i>	

X. Исчисление восстановительной и действительной стоимости здания и его частей

Литера по плану	Наименование здания и его частей	№ сборки	№ таблицы	Измеритель	Поправки и стоимости (коэффициенты) на:						Стоимость измерителя с поправками	Количество (объем — м <sup>3</sup> , площадь — м <sup>2</sup> )	Восстановительная стоимость в рублях	проч. износ	Действительная стоимость в рублях		
					Стоимость измерителя по таблице	Удельный вес	группы конструктивных элементов	спай	район	район							
1	7	3	4	5	6	7	8	9	10	11	12	13	14	15	16	17	18
	<i>А Основн. стир</i>	<i>15</i>	<i>3</i>	<i>шт</i>	<i>29</i>	<i>1</i>	<i>1,08</i>						<i>31,3</i>	<i>347</i>	<i>10861</i>	<i>70</i>	<i>3158</i>
	<i>а Пристройк</i>	<i>4</i>	<i>9</i>	<i>шт</i>	<i>97</i>	<i>0,58</i>			<i>0,95</i>				<i>5,16</i>	<i>24</i>	<i>124</i>	<i>70</i>	<i>32</i>



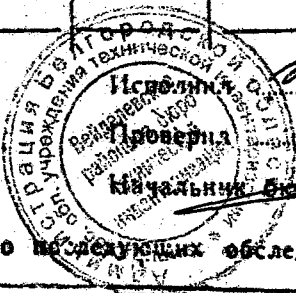
### XIII. Ограждения и сооружения (замощены) на участке

Литера	Наименование ограждения и сооружений	Материал, конструкция	Размеры			№ сборки	№ таблицы	Измеритель	Стоимость измерения по таблице	Поправка на климатический район	Восстановительная стоимость в рублях	Проч. расходы	Действительная стоимость в рублях
			Длина (м)	ширина, высота (м)	Площадь (м <sup>2</sup> )								

### XIV. Общая стоимость (в руб.)

В ценах какого года	Основные строения		Служебные постройки		Сооружения		Всего	
	восстановительная	действительная	восстановительная	действительная	восстановительная	действительная	восстановительная	действительная
	<i>1969</i>	<i>10985</i>	<i>3295</i>					<i>10985</i>
<i>1999</i>	<i>108015</i>	<i>32399</i>					<i>108015</i>	<i>32399</i>

« 10 » *03* *2002* г.  
 « .. » .. 19 г.  
 « .. » .. 19 г.



*Клепиков / Головина*  
*Клепиков*  
*Клепиков*

### XV. Отметка о последующих обследованиях

Дата обследования	« ..... » .. 19 г.	« ..... » .. 19 г.	« ..... » .. 19 г.
Обследовал			
Проверил			
Начальник бюро			