

Копия

Волгодонское бюро технической инвентаризации

ТЕХНИЧЕСКИЙ ПАСПОРТ

На здание АТС, 3уче, энергобат, каромо.
(название нежилого строения)

город (пос.) с. Бурбатовое

улица (пер.) пер. Герцена 10

Квартал №
 Инвентарный № 121

Форма технического паспорта утверждена приказом по МЖКХ РСФСР от _____

№ _____

с/м/г
 № 4

Дата записи	Полное наименование учреждения, предприятия или организации	Документы, устанавливающие право собственности с указанием кем, когда и за каким номером выданы	Долевое участие при общении собственности	Подпись лица, свидетельствующего правильность записи
	<i>Дубовский узел электроснабжения.</i>	<i>Технический проект, дата и 578 от 24.12.92</i>		<i>Трут</i>

II. Экспликация земельного участка — кв. м.

По документам	Площадь участка		Незастроенная площадь			
	фактически	застроенная	замошенная	озелененная	прочая	
		<i>867,7</i>				

III. Благоустройство здания — кв. м.

Водопрвод	Отопление			Централизованное горячее водоснабжение	Ванны			Газоснабжение		Электроснабжение	Лифты (шт.)	
	от ТЭЦ	от групповой (квартирной) котельной	от собственной котельной		от АГВ	печное	с централизован-ным горячим водо-снабжение-ем	с газовыми колонками	с дровяными котлами		централизо-ванное	жидким газом
												<i>549,8</i>
												<i>503,9</i>
												<i>46,4</i>

*Общая кв. м.
Электрокотельная
вспомогательная*

Назначение Здания АТС, РЭС, энергобаза, гаражи

Использование по назначению

Количество мест (мощность)

а)

б)

в)

г)

V. Исчисление площадей и объемов здания и его частей (подвалов, пристроек и т. п.)

Литера по плану	Наименование здания и его частей	Формулы для подсчета площадей по наружному обмеру	Площадь (м ²)	Высота (м)	Объем (м ³)
1	2	3	4	5	6
V	А + Здание АТС	$8,35 \times 21,4 + 13,5 \times 8,25$	280,1	4,0	1160
V	Б + Здание АТС	$16,35 \times 8,35$	136,57	4,2	573,3
V	В + Здание АТС	$18,7 \times 9,7 + 9,65 \times 2,75$	207,9	3,7	769,2
А	Здание РЭС	$10,5 \times 12,9$	135,5	3,15	426,7
Г	энергобаза	$3,40 \times 7,8$	26,5	3,5	92,7
Д	гаражи	$8,0 \times 6,8$	61,2	3,5	214,2
Е	порыв	$5,0 \times 2,0$	10,0	1,9	19,0
			867,7		

№ п/п	Наименование конструктивных элементов	Описание конструктивных элементов (материал, конструкция, отделка и прочее)	Техническое состояние (осадки, трещины, гниль и т. п.)	Удельный вес по таблице	Поправки к удельному весу в процентах	Уд. вес конструк. элемента с поправками	износ в проц.	% износа к строению (гр. 7) x гр. 9 / 100	Текущие изменения	
									износ элемента	к строению
1	2	3	4	5	6	7	8	9	10	11
1	Фундаменты	бетонный монолитный		9	1	9				
2	а) Стены и их наружная отделка	кирпичные		27	1	27				
	б) перегородки	кирпичные								
3	Перекрытия	чердачные		12	1	12				
		междуэтажные	ж/бетонные							
		подпольные								
4	Крыша	шифер		4	1	4				
5	Полы	дощатые		7	1	7				
6	Проемы	оконные	двойные деревянные	4	1	4				
		дверные	однополосные							
7	Внутренняя отделка	штукатурка, окраска		28	1	28				
8	Санитарно-и электротехнические устройства	отопление	сети							
		водопровод								
		канализация								
		горячее водоснабжение								
		ванны								
		электроосвещ.	сети							
		радио	сети							
телефон	сети									
	вентиляция									
	лифты									
9	Прочие работы	отделочные работы		3	1	3				

Итого 100 X 100 X X
 проц. износа, приведенный к 100 по формуле $\frac{\text{процент износа (гр. 9)} \times 100}{\text{удельный вес (гр. 7)}}$

III. Описание конструктивных элементов основных пристроен и определение их износа

Литера **Б** Год пристройки **1916** Число этажей **1**
 Группа капитальности Вид внутренней отделки **штукатурка**

№ п.п.	Наименование конструктивных элементов	Описание конструктивных элементов (материал, конструкция, отделка и прочее)	Техническое состояние [осадки, трещины, гниль и т. п.]	Удельный вес по таблице	Поправки к удельному весу в процентах	Уд. вес конструк. элемента с поправками	износ в проц.	% износа к строению гр. 7 к гр. 8 по формуле (гр. 9) x 100 / 100	Текущие изменения износа в %	
									элементов	к строению
1	2	3	4	5	6	7	8	9	10	11
1	Фундаменты	Бетонный многослойный		9	1	9				
2	а) Стены и их наружная отделка	кирпичные		24	1	24				
	б) перегородки	кирпичные								
3	Перекрытия	чердачные	штукатурка	12	1	12				
		междуэтажные								
		подпольные								
4	Крыша	шифер		4	1	4				
5	Полы	дощатые		7	1	7				
6	Проемы	оконные	двойные ш. деревянные	4	1	4				
		дверные								
7	Внутренняя отделка	штукатурка оштукатурена		20	1	20				
8	Санитарно-и электротехническое устройства	отопление	центральные							
		водопровод								
		канализация								
		горячее водос.								
		ванны								
		электроосвещ.	✓							
		радио	✓							
телефон	✓									
вентиляция	✓									
лифты										
9	Прочие работы	штукатурка		3	1	3				

Итого 100 X 100 X X
 проц. износа, приведенный к 100 по формуле $\frac{\text{процент износа (гр. 9)} \times 100}{\text{удельный вес (гр. 7)}} =$

Литера
Группа
№ п.п.
1
2
3
4
5
6
7
8
9

VIII. Описание конструктивных элементов здания и определение износа

Литера В
Группа капитальности

Год постройки 1966

Число этажей 4

Вид внутренней отделки штукатурка

№ п.п.	Наименование конструктивных элементов	Описание конструктивных элементов (материал, конструкция, отделка и прочее)	Техническое состояние (осадки, трещины, гниль, и т. п.)	Удельный вес по таблице	Поправка к удельному весу в %	Удельный вес конструк. элем. с поправками	Износ в %	% износа к строению гр./к гр. 8 / 100	Текущие изменения износа в %	
									элемента	к строению
1	2	3	4	5	6	7	8	9	10	11
1	Фундаменты	бетонный, монолитный		9	1	9				
2	а) Стены и их наружная отделка	штукатурка		27	1	27				
	б) перегородки									
3	Перекрытия	чердачные		12	1	12				
		междуетажные								
		надпольное								
4	Крыша	шифер		4	1	4				
5	Полы	линолеумные		7	1	7				
6	Проемы	оконные	двойные ш.	4	1	4				
		дверные	деревянные							
7	Внутренняя отделка	штукатурка, окраска		28	1	28				
8	Санитарно-и электротехнические устройства	отопление	центральное							
		водопровод								
		канализация								
		горячее водос.								
		ванны								
		электроосвещ.	✓							
		радио	✓							
телефон	✓									
	вентиляция									
	лифты									
9	Прочие работы	отделка		3	1	3				

Итого: 100

проц. износа приведенный в 100 по формуле $\frac{\text{процент износа (гр. 9)} \times 100}{\text{удельный вес (гр. 7)}}$

X 100 X X

IX. Техническое описание приборов и других частей здания

Наименование конструктивных элементов	Энергооборуд.				Караи				Литера	Удельный вес по таблице	Поправки	Удельный вес с поправками
	Литера	Литера	Литера	Литера	Литера	Литера	Литера	Литера				
Фундаменты	кирпич	16	1	16	кирпич	16	1	16				
Стены и перегородки	кирпич	42	1	42	кирпич	42	1	42				
Перекрытия	дерево				дерево							
Крыша	шифер	18	1	18	шифер	18	1	18				
Полы	дерево	15	1	15	дерево	15	1	15				
Проемы	дерево	2	1	2	дерево	2	1	2				
Отделочные работы	штукатурка	3	1	3	штукатурка	3	1	3				
Электроосвещение	сеть	3	1	3	сеть	3	1	3				
Прочие работы	объемы	3	1	3	объемы	3	1	3				
Итого		100	X	100		100	X	100				

Наименование конструктивных элементов	Здание РЭС				Литера	Удельный вес по таблице	Поправки	Удельный вес с поправками
	Литера	Литера	Литера	Литера				
Фундаменты	бетон	9	1	9				
Стены и перегородки	кирпич	21	1	21				
Перекрытия	шт.бетон	12	1	12				
Крыша	шифер	4	1	4				
Полы	фанера	7	1	7				
Проемы	дерево	4	1	4				
Электроосвещение	сеть							
Отделочные работы	штукатурка	28	1	28				
Прочие работы	объемы	3	1	3				
Итого		100	X	100				

X. Исчисление восстановительной и действительной стоимости здания и его частей

Литера по плану	Наименование здания и его частей	№ сборника	№ таблицы	Измеритель	Стоимость на единицу по табл.	Поправки к стоимости (коэффициенты) на								Стоимость здания с поправками	Количество (объем — м ³ , площадь — м ²)	Восстановительная стоимость в рублях	% износа	Действительная стоимость в рублях
						удельный вес	Группа капитальности	климатический район										
1	2	3	4	5	6	7	8	9	10	11	12	13	14	15	16	17	18	
А	Здание РЭС	26	43	м ³	28,4		0,85						27,53	1160	32399	33	26118	
Б	—	26	43	м ³	28,4		0,85						27,53	573	16003	33	12902	
В	—	26	43	м ³	28,4		0,85						27,53	769	21478	33	173143	
А ₁	Здание РЭС	26		м ²									593,57	102,4	60823	14	61449	

XI. Техническое описание служебных построек

Наименование конструктивных элементов	Литера	Удельный вес по таблице	Поправки	Удельный вес с поправками	Литера	Удельный вес по таблице	Поправки	Удельный вес с поправками	Литера	Удельный вес по таблице	Поправки	Удельный вес с поправками
Фундаменты												
Стены и перегородки												
Перекрытия												
Крыша												
Полы												
Двери												
Окна												
Работы по отделке												
Электроснабжение												
Прочие работы												
Итого		100	X			100	X			100	X	

Наименование конструктивных элементов	Литера	Удельный вес по таблице	Поправки	Удельный вес с поправками	Литера	Удельный вес по таблице	Поправки	Удельный вес с поправками	Литера	Удельный вес по таблице	Поправки	Удельный вес с поправками
Фундаменты												
Стены и перегородки												
Перекрытия												
Крыша												
Полы												
Двери												
Окна												
Работы по отделке												
Электроснабжение												
Прочие работы												
Итого		100	X			100	X			100	X	

XII. Исчисление стоимости служебных построек

Литера по плану	№ сборника	№ таблицы	Измеритель	Стоимость изм-рителя по таблице	Поправки к стоимости (коэффициенты) на:			Стоимость изм-рителя с поправками	Количество (объем — м ³ , площадь — м ²)	Восстановительная стоимость в рублях	% износа	Действительная стоимость в рублях			
					удельный вес	климатический район	стоимость								
1	2	3	4	5	6	7	8	9	10	11	12	13	14	15	16
А	26	144	242	31,8			0,55		30,3	26	787	33	6339		
Б	26	144	242	31,8			0,55		30,3	61	1848	33	15172		
В	26	144	165	704			0,55		98,8	40	98,8	33	794		

ХIII. Ограждения и сооружения (замощены) на участке

Литера	Наименование ограждений и сооружений	Материал, конструкция	Размеры		Площадь (м ²)	№ сборки	№ таблицы	Измеритель	Стоимость издателя по табл.	Поправки на климатический район	Восстановительная стоимость в рублях	Проц. износа	Действительная стоимость в рублях
			длина (м)	высота, ширина (м)									

XIV. Общая стоимость (в руб.)

В ценах какого года	Основные строения		Служебные постройки		Сооружения		Всего:	
	восстановительная	действительная	восстановительная	действительная	восстановительная	действительная	восстановительная	действительная
1999	934459	624821	33393	22255			967852	647076

< 3 > 9 10 19 99 г.
 < > 19 г.
 < > 19 г.

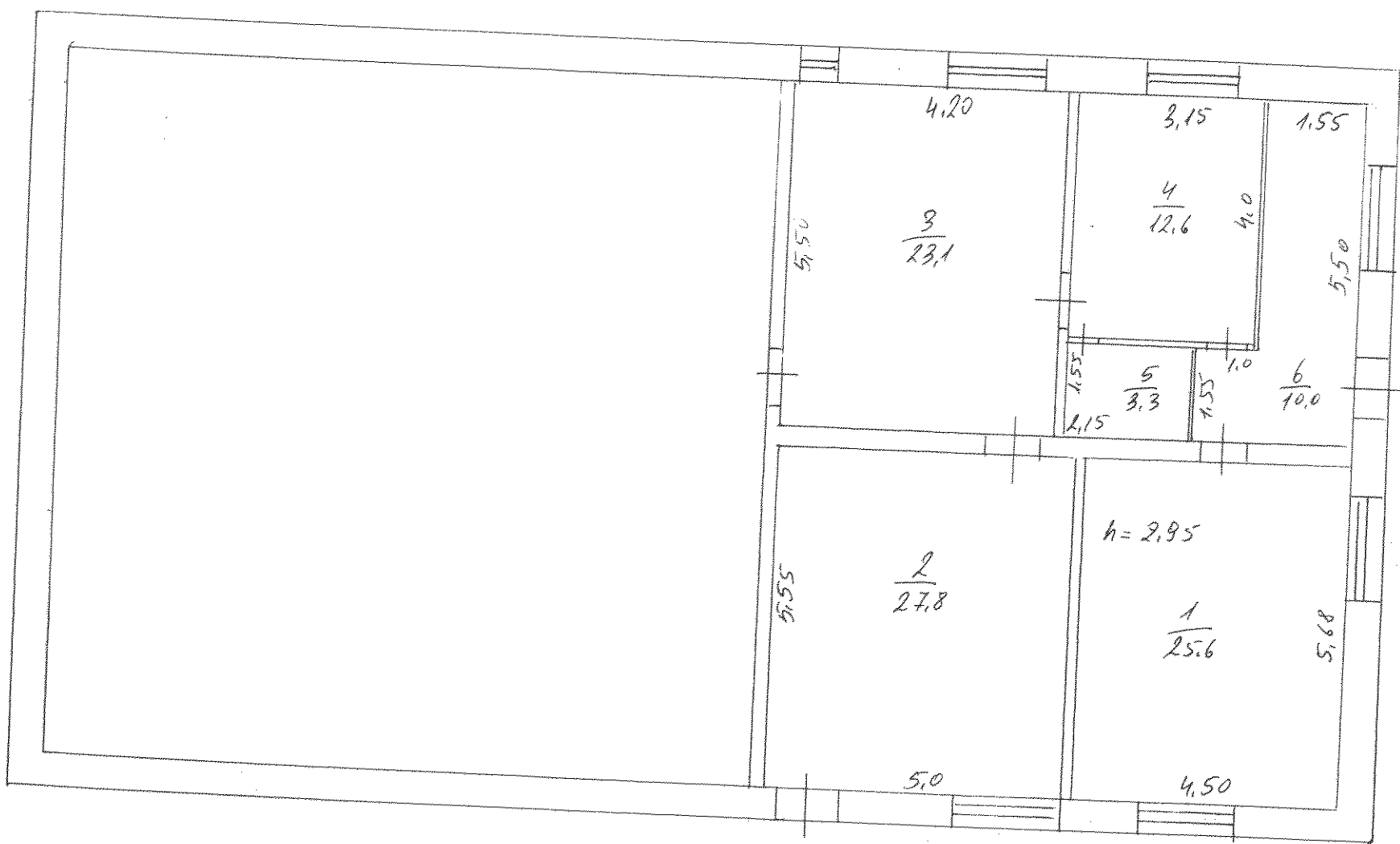
Исполнил: *Владимир Сидоров*
 Проверил: *Юлия*
 Начальник бюро: *Юлия*

XV. Отметка о проведенных обследованиях

Дата обследования	„ „ 19 г.	„ „ 19 г.
Обследовал		
Проверил		
Начальник бюро		

УБОБСКОЕ - ЕРГЕНАТО

этаж
H = 3,15

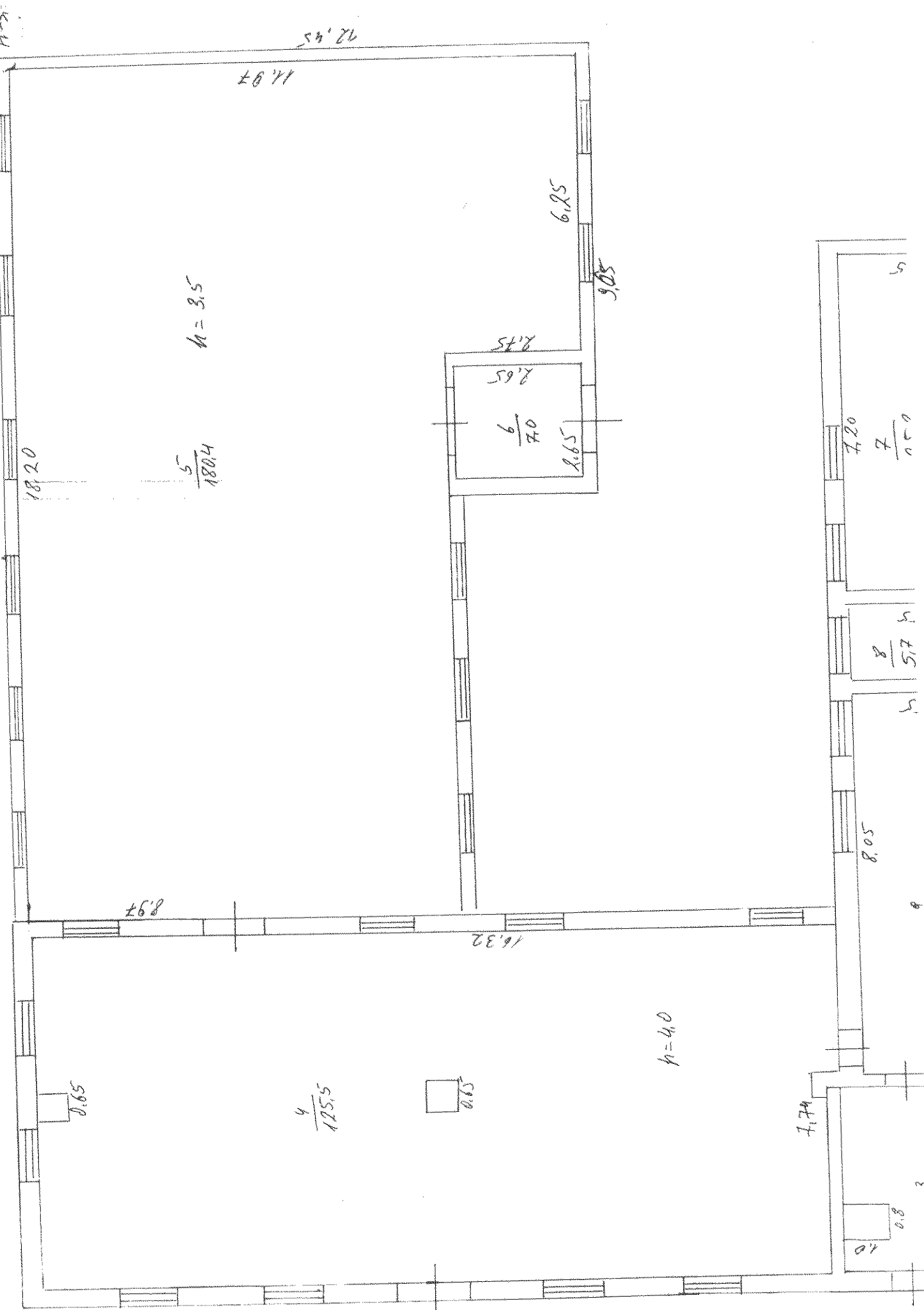


I ЭТАЖ

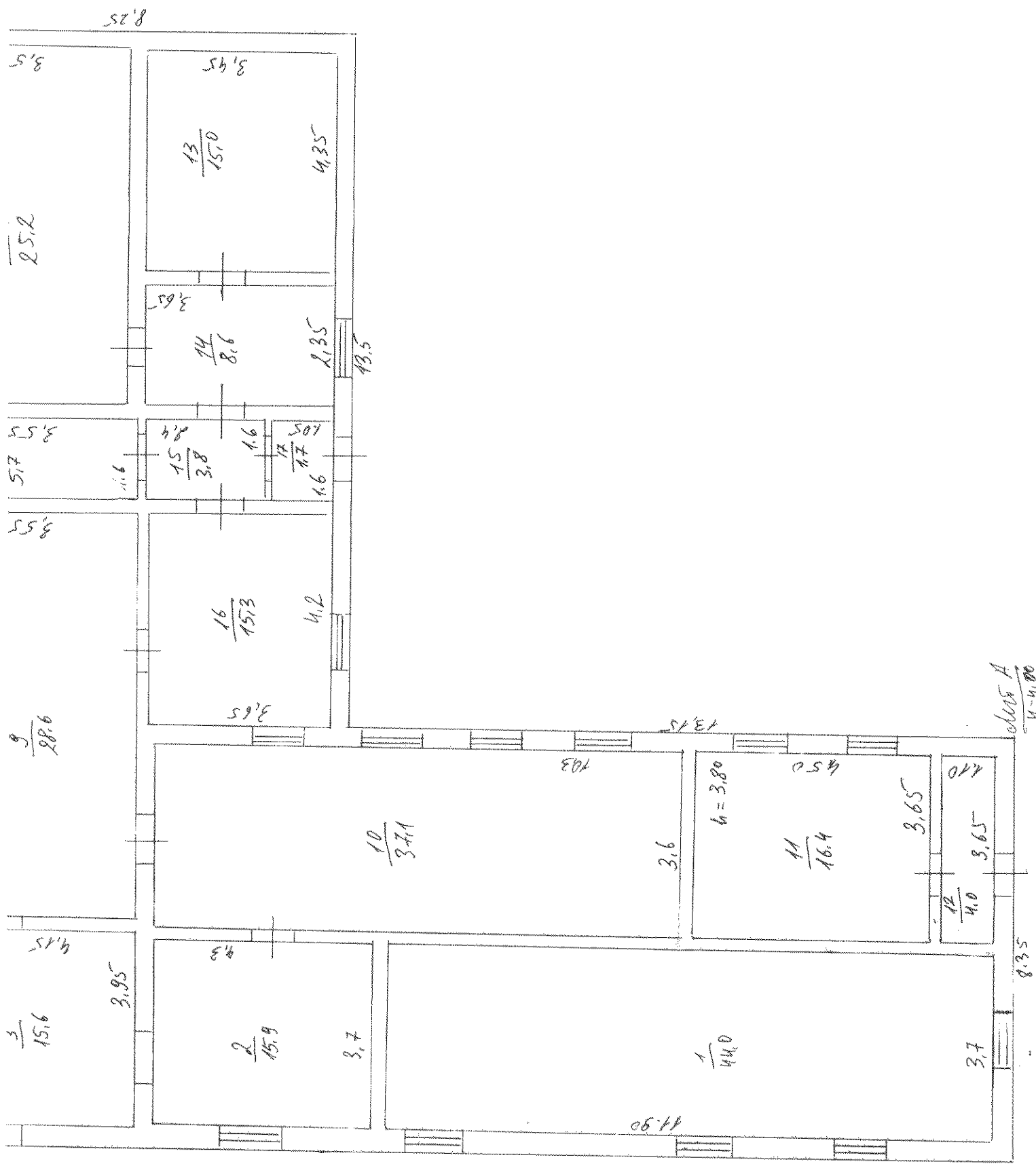
0. - н-не 10

дверь

H-3



$$\frac{11.5}{4.20}$$

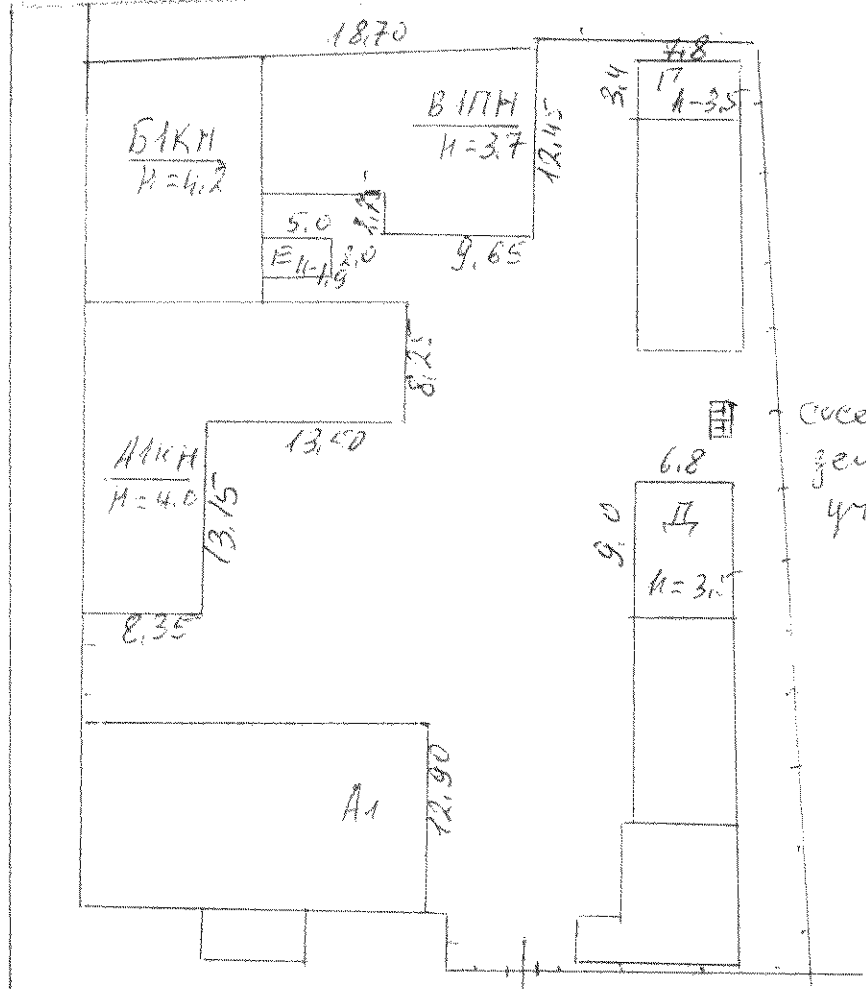


10605 A
11-41-00

План домовладения, расположенного по адресу: **Кубовское П/О ГЕРЦЕНАЮ**

Масштаб 1:500

пер. Герцена



соседний земельный участок

ул. ПЕРЖИНСКОГО

ст