

Павлово-Посадское

Бюро технической инвентаризации

Технический паспорт

на здание Дизельная (склад)
(назначение нежилого строения)

Район _____

Город (пос.) Павловский ПосадУлица (пер.) Б. Токровская дом №15

квартал № _____

инвентарный № 20

VI. Описание конструктивных элементов здания и определение износа

Литера Б Год постройки 1974 Число этажей 1
 Группа капитальности _____ Вид внутренней отделки простая

№ п.п.	Наименование	Описание конструктивных элементов (материал, конструкция, отделка и пр.)	Техническое состояние (отделка, трещины, гниль и т.п.)	Удельный вес по объему	Поправочный коэффициент по сырости	Удельный вес конструктивных элементов	Износ в %	% износа в среднем (гр. 7 x гр. 8) / 100	Текущий износ в %	
									а) по факту	б) по плану
1	2	3	4	5	6	7	8	9	10	11
1	Фундаменты	<u>бетонный</u>		15	0,79	11,9	20	2,4		
2	а) Стены и их наружная отделка	<u>кирпичные</u>		38	0,79	30,0	20	6,0		
	б) Перегородки	<u>деревянные</u>								
3	Перекрытия	чердачное	<u>железобетонное</u>	13		13	10	1,3		
		междуэтажное								
		надподвальное								
4	Крыши	<u>мягкая совмещенная</u>		6		6	20	1,2		
5	Полы	<u>линолеум, бетонные</u>		8		8	20	1,6		
6	Проемы	оконные	<u>2-е стекла</u>	7		7	20	1,4		
		дверные	<u>простые</u>							
7	Внутренняя отделка	<u>стены</u>	<u>обшиты гипсом 50%</u>	3		3	20	0,6		
		<u>потолок</u>	<u>побелен 50%</u>							
8	Санитарно-технические устройства	отопление	<u>✓</u>							
		водопровод								
		канализация								
		электроосвещ.	<u>✓</u>		2		2	20	0,4	
		радио								
		телефон	<u>✓</u>							
		ванны								
		вентиляция								
горячее водоснабжение										
лифты										
9	Прочие работы	<u>простые</u>		8		8	20	1,6		

Процент износа, приведенный к 100 по формуле

Итого: $100 \times 18,9 \times 16,5 \times 1$
 $\% \text{ износа (гр. 9) } \times 100$
 $\text{удельный вес (гр. 7)} = 19\%$

VI. Описание конструктивных элементов здания и определение износа.

Год постройки _____

Число этажей _____

Наименование		Описание конструктивных элементов (материал, конструкция, отделка и пр.)	Техническое состояние (разбит, трещины, сколы и т. п.)	Условный вес по таблице	Коэффициент удельного веса в %	Условный вес конструктивных элементов	Итого в %	Условный коэффициент (гр. 7 x гр. 8) / 100	Текущая изношенность		
2	3								4	5	6
Фундаменты											
а) Стены и их наружная отделка											
б) Перегородки											
Полы	чердачное										
	междуэтажное										
	надподвальное										
Крыша											
Полы											
Двери	оконные										
	дверные										
Внутренняя отделка											
Санитарно-электротехнические устройства	отопление										
	водопровод										
	канализация										
	электротехнич.										
	рядки										
	телефиз.										
	звонки										
	вентиляция										
	горюче-взрывобезопасные										
	лифты										
Прочие работы											

Процент износа, приведенный к 100 по формуле

$$\text{Итого: } \frac{100 \times \text{Условный вес (гр. 9)}}{\text{Условный вес (гр. 7)}} = \text{Процент износа}$$

диаметровых элементов здания и определение износа

Длина _____ Год постройки _____ Число этажей _____
 Группа капитальности _____ Тип планировки здания _____

№ п/п	Наименование	Список конструктивных элементов (материал, конструкция, отделка и пр.)	Технические условия, условия, условия и т. д.	Удельный вес по таблице	Шкала к удельному весу и %	Удельный вес по конструктив. с поправками	Износ и %	№ износного коэффициента (гр. 7 x 9, 8)	Текущий износ	
									в %	по формуле
1	2	3	4	5	6	7	8	9	10	10
1	Фундаменты									
2	а) Стены и перегородки									
	б) Перегородки									
3	Перекрытия	чердачные								
		междуэтажные								
		надподпольем								
4	Крыша									
5	Полы									
6	Двери	деревянные								
		железные								
7	Внутренние перегородки									
8	Система электротехнических средств управления	отопление								
		водопровод								
		канализация								
		электросеть								
		лифт								
		телефон								
		звонки								
		проточный водоснабжение								
		акб								
9	Прочие работы									

Процент износа, приведенный к 100 по формуле

Итого: $\frac{100 \times \text{Итого (гр. 9)}}{\text{удельный вес (гр. 7)}} = \text{Итого}$

XIII. Ограждения и сооружения (замошения) на участке

Длина	Наименование ограждения и сооружения	Материал конструкции	Размеры		Площадь м ²	К-во оборачивок	Высота м	Назначение	Стойки и опоры по базе	Упоры и траверсы	Возстановительная стоимость (руб.)	Материал	Действительная стоимость (руб.)
			ширина (см)	высота (см)									

XIV. Общая стоимость (в руб.)

В конце года (1932)	Оценочная стоимость		Служебного назначения		Сооружения		Всего	
	восстановительная	действительная	восстановительная	действительная	восстановительная	действительная	восстановительная	действительная
1969	4228	3425					4228	3425

Сокращение изготовлено 11.03.92. по восстановлению № 13

04.03.1992 г.

Исполнил: *(подпись)*

11.03.1992 г.

Проверил: *(подпись)*

19 г.

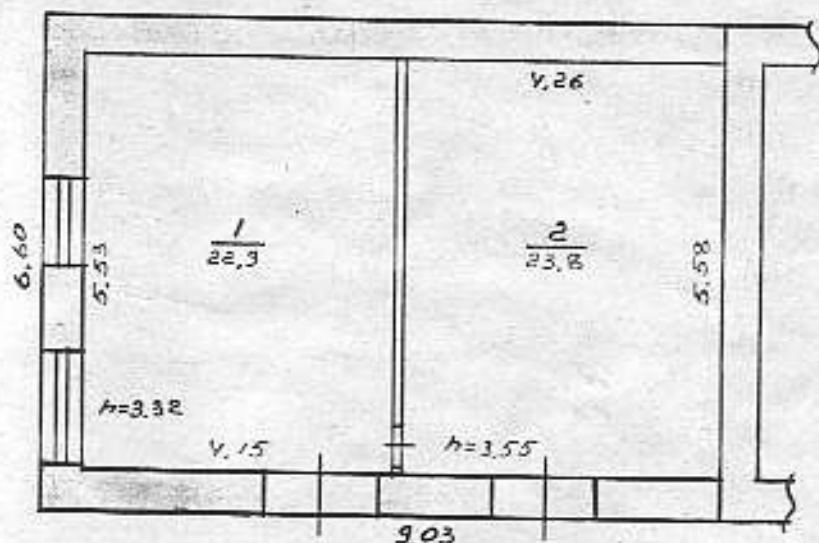
Начальник бюро

XV. Отметка о последующих обследованиях

Дата обследования	в руб.		19 г.		19 г.		19 г.
Обследовал							
Проверил							
Начальник							

ПОЭТАЖНЫЙ ПЛАН СТРОЕНИЯ

Лит. Б, расположенного в гор. (пос.) Гавловском Посаде
 по улице Б. Локровская № 15 принадлежащего _____



ЭКСПЛИКАЦИЯ

1А) НЕЖИЛЫЕ СТРОЕНИЯ
 ВСТРОЕННЫЕ ПОМЕЩЕНИЯ

Основная 46.7 м²
 вспомогательная _____ м²

КОПИЯ ГОТОВА К 11.03.1992
 по состоянию на 04.03.1992
 Копировал В.Колесников
 Проверил _____



