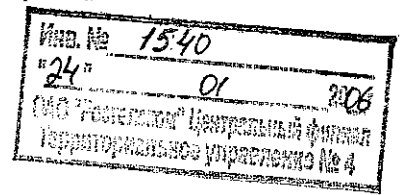


110012031
110012031

Государственное унитарное предприятие Московской области
"Московское областное бюро технической инвентаризации"

Голицынский филиал



Область, республика, край Московская обл.

Район Одинцовский р-н

Округ _____

Город (др. поселение) п. Сосновка

ТЕХНИЧЕСКИЙ ПАСПОРТ

~~Административное здание~~

ЗДАНИЕ УПРАВЛЕНИЯ НОВОЕ

№ _____ по улице (пер.) _____

Инвентарный номер	54-7094
Номер в реестре жилищного фонда	
Кадастровый номер	

Паспорт составлен по состоянию на _____

19 сентября 2005 г.

дата обследования объекта

1729027

I. Сведения о принадлежности

№ п/п	Субъект права: для граждан - фамилия, имя, отчество, паспорт, ИНН; для юридических лиц - по уставу	Документы, подтверждающие право собственности, владения, пользования	Доля (часть, литера)
1	2	3	4

II. Экспликация площади земельного участка (кв.м)

Наименование	Площадь
1	2
застроенная площадь	1368,8

III. Описание зданий и сооружений

Литера по плану	Наименование	По наружному обмеру			Характеристика конструктивных элементов				
		площадь кв.м	высота м	объем куб.м	фундамент	стены	перекрытия	крыша	полы
1	2	3	4	5	6	7	8	9	10
Б	Административное здание 1-этаж	461,20	3,02	1 393,00					
Б	Административное здание 2-этаж	461,20	3,04	1 402,00					
	Крыльца	31,10							
Б1	Здание управление 1-этаж	810,30	2,90	2 350,00					
Б1	Здание управление 2-этаж	807,90	2,86	2 311,00					
Б1	Здание управление 3-этаж	807,90	2,90	2 343,00					
Б1	Здание управление 4-этаж	807,90	2,00	1 616,00					
Б3	Подвал	810,30	2,49	2 018,00					
Б2	Административное здание	58,60	3,10	182,00					
б10	Балкон	2,10							
б11	Балкон	2,10							
б2	Балкон	2,10							
б3	Балкон	2,10							
б3	Балкон	2,10							
б4	Балкон	2,10							
б5	Балкон	2,10							
б6	Балкон	2,10							
б7	Балкон	2,10							
б8	Балкон	2,10							
б9	Балкон	2,10							
б	Холодная пристройка	3,80	2,60	10,00					
б1	Холодная пристройка	3,80	2,60	10,00					
б12	Балкон	2,10							
б13	Балкон	2,10							

IV. Назначение, техническое состояние и стоимость зданий и сооружений

Литера	Наименование строений и сооружений	Физический износ. %	Действительная инвентаризационная стоимость (руб.), в ценах г.
1	2	3	4
<i>б</i>	<i>Холодная пристройка</i>	<i>15</i>	
<i>Б</i>	<i>Административное здание</i>	<i>20</i>	
<i>б1</i>	<i>Холодная пристройка</i>	<i>15</i>	
<i>Б1</i>	<i>Здание управление</i>	<i>10</i>	
<i>б10</i>	<i>Балкон</i>	<i>10</i>	
<i>б11</i>	<i>Балкон</i>	<i>10</i>	
<i>б12</i>	<i>Балкон</i>	<i>10</i>	
<i>б13</i>	<i>Балкон</i>	<i>10</i>	
<i>б2</i>	<i>Балкон</i>	<i>10</i>	
<i>Б2</i>	<i>Административное здание</i>	<i>15</i>	
<i>б3</i>	<i>Балкон</i>	<i>10</i>	
<i>Б3</i>	<i>Подвал</i>	<i>10</i>	
<i>б4</i>	<i>Балкон</i>	<i>10</i>	
<i>б5</i>	<i>Балкон</i>	<i>10</i>	
<i>б6</i>	<i>Балкон</i>	<i>10</i>	
<i>б7</i>	<i>Балкон</i>	<i>10</i>	
<i>б8</i>	<i>Балкон</i>	<i>10</i>	
<i>б9</i>	<i>Балкон</i>	<i>10</i>	
		Итого:	

Полная балансовая стоимость

Остаточная балансовая стоимость (с учетом износа)

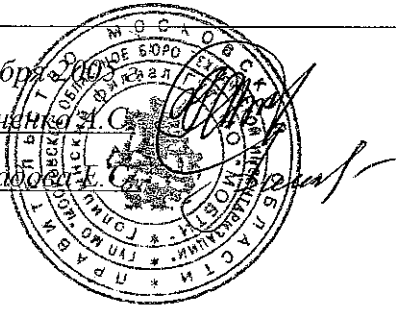
Действительная инвентаризационная стоимость в ценах г

Перечень прилагаемых документов

№№ п/п	Наименование документа	Примечание (масштаб, количество листов, прочее)
1	<i>План поэтажный</i>	
2	<i>Экспликация</i>	
3	<i>Тех. паспорт</i>	
4	<i>Тех. паспорт здания</i>	

Особые отметки

Паспорт составлен *3 октября 2007*
 Исполнил *Андрейченко А.С.*
 Проверил *Виноградова Е.С.*



Государственное унитарное предприятие Московской области
"Московское областное бюро технической инвентаризации"

Голицынский филиал

Область, республика, край Московская обл

Район Одинцовский р-н

Округ _____

Город (др. поселение) п. Сосновка

ТЕХНИЧЕСКИЙ ПАСПОРТ ЗДАНИЯ (СТРОЕНИЯ)

Административное здание

№ _____ по улице (пер.) _____ Лит.б, Б, 61, Б1, 610,
611 612 613,
62 Б2, 63 Б3,
64 65, 66, 67,
68, 69

Инвентарный номер	54-7094
Кадастровый номер	

Паспорт составлен по состоянию на 19 сентября 2005 г.
дата обследования объекта в натуре

I. Архитектурно-планировочные и эксплуатационные показатели

Серия, тип проекта _____

Литера **Б** (Административное здание) Год постройки - Число этажей **2**

Литера **Б1** (Здание управление) Год постройки **1991** Число этажей **4**

Литера **Б2** (Административное здание) Год постройки **1991** Число этажей **1**

Литера **Б3** (Подвал) Год постройки **1991** Число этажей **1**

Литера **б** (Холодная пристройка) Год постройки - Число этажей **1**

Литера **б1** (Холодная пристройка) Год постройки - Число этажей **1**

Год последнего капитального ремонта _____

Кроме того имеется:

подвал, цокольный этаж, мансарда, мезонин

(ненужное зачеркнуть)

Строительный объем - **13 635** куб.м

Число лестниц _____ шт : их уборочная площадь м²

Итого площадь здания (с лоджиями, балконами, шкафами, коридорами, лестничными клетками и общими помещениями) **3 827,8** м²; из нее:

лит **Б** (с лоджиями, балконами, шкафами, коридорами, лестничными клетками и общими помещениями) **1 298,9** м²:

лит **Б1** (с лоджиями, балконами, шкафами, коридорами, лестничными клетками и общими помещениями) **1 864,4** м²:

лит **Б2** (с лоджиями, балконами, шкафами, коридорами, лестничными клетками и общими помещениями) **421** м²:

лит **Б3** (с лоджиями, балконами, шкафами, коридорами, лестничными клетками и общими помещениями) **622,4** м²:

из нее: Нежилые помещения: общая площадь **3 827,8** м²,

в том числе основная площадь нежилых помещений **1 704,2** м², вспомогательная площадь **2 123,6** м².

Нежилые здания и помещения

Назначение помещений	Площадь, кв м		
	общая	основная	вспомогательная
помещение	1000,0	616,2	383,8
помещение	955,3	673,0	282,3
помещение	608,9	415,0	193,9
помещение	641,2		641,2
помещение	622,4		622,4
Всего:	3827,8	1704,2	2123,6

II. Техническое описание здания или его пристройки

№ п/п	Наименование конструктивных элементов	Описание элементов (материал, конструкция, отделка и прочее)
1	2	3
	Литера Б	Физический износ здания - <u>20</u> % Число этажей 2
1	Фундамент	бутобетонные ленточные
2	Стены, перегородки	стены-кирпичные, перегородки кирпичные.
3	Перекрытие	железобетонные
4	Кровля	ж/б плиты
5	Полы	паркетные, линолеум.
6	Проемы	
7	Отделочные работы	
8	Внутренние санитарно-технические, электротехнические, слаботочные устройства	канализация электроосвещение радио телефон
9	Прочие работы	
	Литера Б1	Физический износ здания - <u>10</u> % Число этажей 4
1	Фундамент	бутовые ленточные и сборных железобетонных блоков
2	Стены, перегородки	стены из легких бетонных блоков, перегородки деревянные оштукатуренные
3	Перекрытие	деревянные утепленные
4	Крыша	этернитовая по деревянным стропилам
5	Полы	паркетные
6	Проемы	
7	Отделочные работы	
8	Внутренние санитарно-технические, электротехнические, слаботочные устройства	центральное отопление горячее водоснабжение с ванной, водопровод, канализация, электроосвещение радио телефон
9	Прочие работы	
	Литера Б2	Физический износ здания - <u>15</u> % Число этажей 1
1	Фундамент	бутобетонные, цоколь из бутобетона
2	Стены, перегородки	стены-кирпичные, перегородки-из бутобетона и железобетонных плит
3	Перекрытие	железобетонные
4	Кровля	по деревянным стропилам
5	Полы	дощатые или паркетные
6	Проемы	
7	Отделочные работы	
8	Внутренние санитарно-технические, электротехнические, слаботочные устройства	центральное отопление вентиляция канализация электроосвещение радио, телефон
9	Прочие работы	
	Литера Б3	Физический износ здания - <u>10</u> % Число этажей 1
	Литера б	Физический износ здания - <u>15</u> % Число этажей 1
	Литера б1	Физический износ здания - <u>15</u> % Число этажей 1
	Литера б10	Физический износ здания - <u>10</u> % Число этажей -

№ п/п	Наименование конструктивных элементов	Описание элементов (материал, конструкция, отделка и прочее)
1	2	3
	Литера <u>611</u>	Физический износ здания - <u>10</u> % Число этажей -
	Литера <u>612</u>	Физический износ здания - <u>10</u> % Число этажей -
	Литера <u>613</u>	Физический износ здания - <u>10</u> % Число этажей -
	Литера <u>62</u>	Физический износ здания - <u>10</u> % Число этажей -
	Литера <u>63</u>	Физический износ здания - <u>10</u> % Число этажей -
	Литера <u>64</u>	Физический износ здания - <u>10</u> % Число этажей -
	Литера <u>65</u>	Физический износ здания - <u>10</u> % Число этажей -
	Литера <u>66</u>	Физический износ здания - <u>10</u> % Число этажей -
	Литера <u>67</u>	Физический износ здания - <u>10</u> % Число этажей -
	Литера <u>68</u>	Физический износ здания - <u>10</u> % Число этажей -
	Литера <u>69</u>	Физический износ здания - <u>10</u> % Число этажей -

Литера	Наименование	Износ %	Материал, конструкция
1	2	3	4

III. Благоустройство площади квартир жилого здания, встроенных нежилых помещений, нежилых зданий и служебных построек (кв.м)

Вид благоустройства	Площадь
1	2
водопровод	3827,8
канализация	3827,8
отоп. центр. от ТЭЦ на твердом топливе	3827,8
горячее водоснабжение центральное	3827,8
электричество	3827,8

IV. Сведения о принадлежности

Дата записи	Субъект права: для граждан - фамилия, имя, отчество, паспорт; для юридических лиц - по уставу	Документы, подтверждающие право собственности, владения, пользования	Доля (часть, литера)
1	2	3	4

V. Стоимость здания

Полная балансовая стоимость

Остаточная балансовая стоимость (с учетом износа)

Действительная инвентаризационная стоимость в ценах 2005 г.

Перечень документов, прилагаемых к техническому паспорту:

№ № п/п	Наименование документа	Примечание (масштаб, количество листов, прочее)
1	2	3

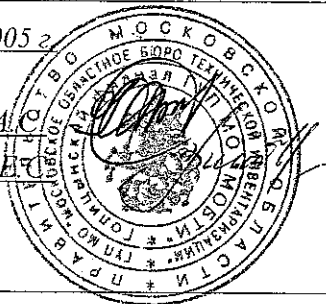
Паспорт составлен 3 октября 2005 г.

Исполнил

Андрейченко А.

Проверил

Виноградова Е.



Экспликация
к поэтажному плану Административное здание,

оженного в городе (другом поселении) п. Сосновка

ице (пер)

дом №

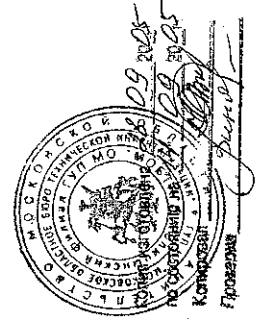
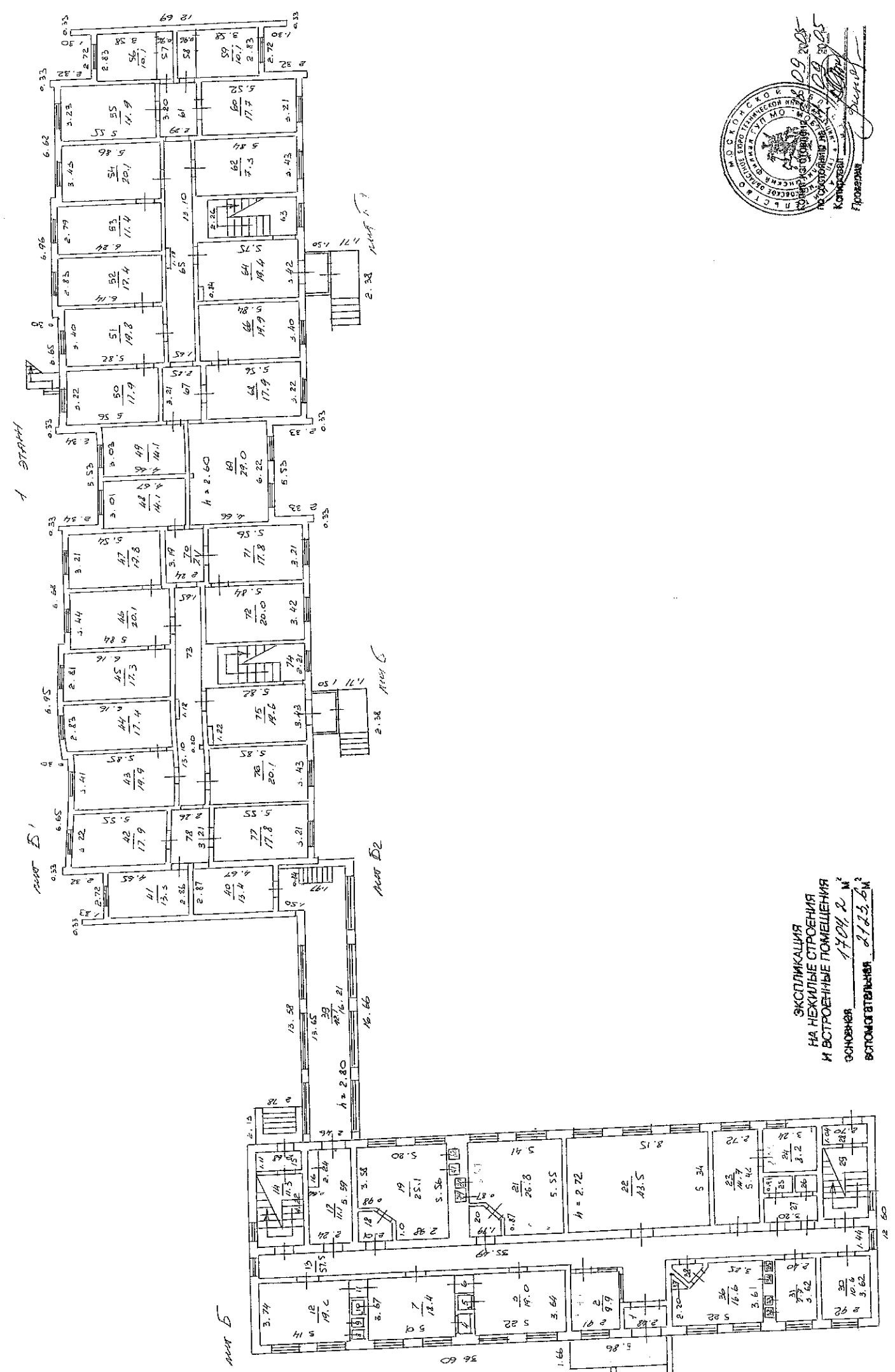
Эт аж	№ поме ще ния	№ по пла ну	Назначение помещения	Формула подсчета площади по внутреннему обмеру	Общая площадь	В т.ч., площадь		Вы со та	Само вольно
						основная	вспомога тельная		
2	3	4	5	6	7	8	9	10	11
Б	1	1	вспомогательное	$2.48*1.19$	3,0		3,0	2,72	
Б		2	вспомогательное	$2.91*3.41$	9,9		9,9		
Б		3	основная	$3.64*5.22$	19,0	19,0			
Б		4	встроенный шкаф	$1.14*0.65$	0,7		0,7		
Б		5	встроенный шкаф	$0.62*0.85-0.25*0.30$	0,5		0,5		
Б		6	вспомогательное	$0.96*1.00$	1,0		1,0		
Б		7	основная	$3.67*5.01$	18,4	18,4			
Б		8	встроенный шкаф	$0.51*0.76$	0,4		0,4		
Б		9	встроенный шкаф	$0.76*0.51$	0,4		0,4		
Б		10	встроенный шкаф	$0.62*0.82-0.30*0.25$	0,4		0,4		
Б		11	вспомогательное	$0.91*1.00$	0,9		0,9		
Б		12	основная	$3.74*5.14$	19,2	19,2			
Б		13	вспомогательное	$35.49*1.44+1.99*2.63+0.38*3.02$	57,5		57,5		
Б		14	вспомогательное	$4.22*2.68$	11,3		11,3		
Б		15	вспомогательное	$1.11*2.68$	3,0		3,0		
Б		16	вспомогательное	$0.64*2.19$	1,4		1,4		
Б		17	вспомогательное	$5.59*2.24-0.64*2.24$	11,1		11,1		
Б		18	вспомогательное	$(1.28+0.94)/2*1.07+1.28*0.94$	2,4		2,4		
Б		19	основная	$5.20*3.58+1.00*2.98+(4.22+2.98)/2*0.98$	25,1	25,1			
Б		20	вспомогательное	$1.78*0.81+(1.78+0.81)/2*0.98$	2,7		2,7		
Б		21	основная	$5.41*3.59+0.87*3.46+(3.46+1.54)/2*1.09$	26,8	26,8			
Б		22	основная	$5.34*8.15$	43,5	43,5			
Б		23	основная	$5.42*2.72$	14,7	14,7			
Б		24	вспомогательное	$3.24*2.55-0.25*0.35$	8,2		8,2		
Б		25	вспомогательное	$0.94*1.61$	1,5		1,5		
Б		26	вспомогательное	$1.23*0.94$	1,2		1,2		
Б		27	вспомогательное	$3.20*1.43$	4,6		4,6		
Б		28	вспомогательное	$1.04*2.70$	2,8		2,8		
Б		29	вспомогательное	$4.10*2.66$	10,9		10,9		
Б		30	основная	$3.62*2.92$	10,6	10,6			
Б		31	основная	$3.62*2.40$	8,7	8,7			
Б		32	встроенный шкаф	$0.52*0.54$	0,3		0,3		
Б		33	встроенный шкаф	$0.52*0.54$	0,3		0,3		
Б		34	встроенный шкаф	$0.52*0.54$	0,3		0,3		
Б		35	встроенный шкаф	$0.52*0.54$	0,3		0,3		
Б		36	основная	$3.61*3.25+2.20*1.08+(2.20+3.41)/2*0.89$	16,6	16,6			
Б		37	встроенный шкаф	$0.84*0.20+0.84*0.84/2$	0,5		0,5		
Б		38	вспомогательное	$1.86*0.20+1.86*0.96/2$	1,3		1,3		
Б2		39	вспомогательное	$2.46*13.65+3.96*2.56-1.97*0.84$	42,1		42,1	2,80	
Б		40	вспомогательное	$4.67*2.87$	13,4		13,4	2,60	
Б		41	основная	$4.65*2.86$	13,3	13,3			
Б		42	основная	$3.22*5.55$	17,9	17,9			
Б		43	основная	$3.41*5.85$	19,9	19,9			
Б		44	основная	$2.83*6.16$	17,4	17,4			
Б		45	основная	$2.81*6.16$	17,3	17,3			
Б		46	основная	$3.44*5.84$	20,1	20,1			
Б		47	основная	$3.21*5.54$	17,8	17,8			
Б		48	основная	$3.01*4.67$	14,1	14,1			
Б		49	основная	$3.03*4.66$	14,1	14,1			
Б		50	основная	$3.22*5.56$	17,9	17,9			
Б		51	основная	$3.40*5.82$	19,8	19,8			
Б		52	основная	$2.83*6.14$	17,4	17,4			
Б		53	основная	$2.79*6.24$	17,4	17,4			
Б		54	основная	$3.43*5.86$	20,1	20,1			

	3	4	5	6	7	8	9	10	11
1	1	55	основная	3.23*5.55		17,9	17,9		2,60
		56	вспомогательное	2.83*3.58		10,1		10,1	
		57	вспомогательное	2.83*0.96		2,7		2,7	
		58	вспомогательное	0.96*2.83		2,7		2,7	
		59	вспомогательное	2.83*3.58		10,1		10,1	
		60	основная	3.21*5.52		17,7	17,7		
		61	вспомогательное	3.20*2.29		7,3		7,3	
		62	основная	3.43*5.84		20,0	20,0		
		63	вспомогательное	5.00*2.26		11,3		11,3	
		64	вспомогательное	3.42*5.75-0.84*0.28		19,4		19,4	
		65	вспомогательное	13.10*1.65-1.18*0.20		21,4		21,4	
		66	основная	3.40*5.84		19,9	19,9		
Б		67	вспомогательное	2.25*3.21		7,2		7,2	
Б		68	основная	3.22*5.56		17,9	17,9		
Б		69	вспомогательное	6.22*4.66-0.10*0.15		29,0		29,0	
Б		70	вспомогательное	3.19*2.24		7,1		7,1	
Б		71	основная	3.21*5.56		17,8	17,8		
Б		72	основная	3.42*5.84		20,0	20,0		
Б		73	вспомогательное	13.10*1.65-1.18*0.20-0.10*0.20		21,4		21,4	
Б		74	вспомогательное	2.21*5.07		11,2		11,2	
Б		75	вспомогательное	3.43*5.82-1.22*0.28		19,6		19,6	
Б		76	основная	3.43*5.85		20,1	20,1		
Б		77	основная	3.21*5.55		17,8	17,8		
Б		78	вспомогательное	3.21*2.26		7,3		7,3	
Б		79	встроенный шкаф	1.46*0.53		0,8		0,8	2,72
Б		80	встроенный шкаф	0.54*0.52		0,3		0,3	
Б		81	встроенный шкаф	0.54*0.52		0,3		0,3	
Б		82	встроенный шкаф	0.54*0.52		0,3		0,3	
			Итого по помещению (помещение 1)			1000,0	616,2	383,8	
Б	2	2	1	вспомогательное	5.41*2.62	14,2		14,2	2,74
Б			2	вспомогательное	23.88*1.41	33,7		33,7	
Б			3	основная	3.61*5.43	19,6	19,6		
Б			4	встроенный шкаф	0.54*0.52	0,3		0,3	
Б			5	встроенный шкаф	0.54*0.52	0,3		0,3	
Б			6	встроенный шкаф	0.54*0.52	0,3		0,3	
Б			7	встроенный шкаф	0.54*0.52	0,3		0,3	
Б			8	основная	3.61*2.59	9,3	9,3		
Б			9	основная	3.61*2.82	10,2	10,2		
Б			10	основная	3.69*2.66	9,8	9,8		
Б			11	основная	2.71*3.69	10,0	10,0		
Б			12	основная	3.68*2.63	9,7	9,7		
Б			13	основная	3.59*2.79	10,0	10,0		
Б			14	основная	5.44*2.67	14,5	14,5		
Б			15	основная	5.47*8.20	44,9	44,9		
Б			16	вспомогательное	1.50*2.73	4,1		4,1	
Б			17	вспомогательное	5.50*2.48	13,6		13,6	
Б			18	основная	5.50*5.51	30,3	30,3		
Б			19	основная	5.36*2.72	14,6	14,6		
Б			20	основная	5.50*2.79	15,3	15,3		
Б			21	основная	5.47*2.57	14,1	14,1		
Б			22	вспомогательное	1.85*0.20+1.85*0.92/2	1,2		1,2	
Б			23	основная	6.91*5.43-(1.45+1.71)/2*1.31-0.78*0.10-0.66*0.10-2.15*1.07/2	33,7	33,7		
Б			24	вспомогательное	5.43*1.70+(1.40+2.71)/2*1.31	11,9		11,9	
Б			25	вспомогательное	1.54*3.02	4,7		4,7	
Б			26	вспомогательное	0.94*1.61	1,5		1,5	
Б			27	вспомогательное	1.23*0.94	1,2		1,2	
Б			28	вспомогательное	2.56*3.00	7,7		7,7	
Б1			29	основная	2.87*4.67	13,4	13,4		2,56
Б1			30	вспомогательное	2.26*3.21	7,3		7,3	
Б1			31	основная	2.86*4.65	13,3	13,3		
Б1			32	основная	3.22*5.55	17,9	17,9		
Б1			33	основная	5.85*3.41	19,9	19,9		
Б1			34	основная	2.83*6.16	17,4	17,4		
Б1			35	основная	2.81*6.16	17,3	17,3		
Б1			36	основная	3.44*5.84	20,1	20,1		

	3	4	5	6	7	8	9	10	11
	2	2	37	основная	3.21*5.54				
			38	основная	3.01*4.67	17,8	17,8		2,56
			39	основная	3.03*4.66	14,1	14,1		
			40	основная	5.56*3.22	14,1	14,1		
			41	основная	3.40*5.82	17,9	17,9		
			42	основная	2.83*6.14	19,8	19,8		
			43	основная	2.79*6.24	17,4	17,4		
			44	основная	3.43*5.86	17,4	17,4		
			45	основная	3.23*5.55	20,1	20,1		
			46	основная	3.23*5.55	17,9	17,9		
			47	вспомогательное	2.83*3.58	10,1		10,1	
			48	вспомогательное	0.96*2.83	2,7		2,7	
			49	вспомогательное	0.96*2.83	2,7		2,7	
			50	основная	2.83*3.58	10,1		10,1	
			51	основная	3.21*5.52	17,7	17,7		
			52	вспомогательное	2.29*3.20	7,3		7,3	
			53	вспомогательное	13.10*1.65-1.18*0.20	21,4		21,4	
			54	основная	3.43*5.84	20,0	20,0		
			55	вспомогательное	5.00*2.26	11,3		11,3	
			56	вспомогательное	3.42*5.60-0.84*0.30	18,9		18,9	
			57	основная	3.40*5.84	19,9	19,9		
			58	основная	3.22*5.56	17,9	17,9		
			59	вспомогательное	2.25*3.21	7,2		7,2	
			60	вспомогательное	6.22*4.66	29,0		29,0	
			61	вспомогательное	3.19*2.24	7,1		7,1	
			62	основная	3.21*5.56	17,8	17,8		
			63	основная	3.42*5.84	20,0	20,0		
			64	вспомогательное	13.10*1.65-1.18*0.20	21,4		21,4	
			65	вспомогательное	2.21*5.07	11,2		11,2	
			66	вспомогательное	3.43*5.82-1.22*0.28	19,6		19,6	
			67	основная	3.43*5.85	20,1	20,1		
					3.21*5.55	17,8	17,8		
				Итого по помещению (помещение 2)		955,3	673,0	282,3	
	3	3	1	вспомогательное	3.43*5.82-1.22*0.28	19,6		19,6	2,60
			2	основная	3.43*5.85	20,1	20,1		2,56
			3	основная	3.21*5.55	17,8	17,8		2,60
			4	вспомогательное	13.10*1.65-1.18*0.20-0.20*0.15	21,3		21,3	
			5	основная	2.87*4.67	13,4	13,4		
			6	вспомогательное	2.26*3.21	7,3		7,3	
			7	основная	2.86*4.65	13,3	13,3		
			8	основная	3.22*5.55	17,9	17,9		
			9	основная	3.41*5.85	19,9	19,9		
			10	основная	2.83*6.16	17,4	17,4		
			11	основная	2.81*6.16	17,3	17,3		
			12	основная	3.44*5.84	20,1	20,1		
			13	основная	3.21*5.54	17,8	17,8		
			14	вспомогательное	2.24*3.19	7,1		7,1	
			15	основная	3.01*4.67	14,1	14,1		
			16	основная	3.03*4.66	14,1	14,1		
			17	основная	9.70*5.73-0.48*0.20-0.48*0.20-3.57*0.25-7.00*0.25	52,7	52,7		
			18	вспомогательное	3.21*2.25	7,2		7,2	
			19	основная	5.82*6.13-3.60*0.26-0.48*0.25	34,6	34,6		
			20	основная	3.32*3.28	10,9	10,9		
			21	вспомогательное	3.14*2.17	6,8		6,8	
			22	вспомогательное	2.83*3.58	10,1		10,1	
			23	вспомогательное	2.83*0.96	2,7		2,7	
			24	вспомогательное	2.83*0.96	2,7		2,7	
			25	вспомогательное	2.83*3.58	10,1		10,1	
			26	основная	3.23*5.57	18,0	18,0		
			27	вспомогательное	3.20*2.29	7,3		7,3	
			28	вспомогательное	13.10*1.65-1.18*0.20	21,4		21,4	
			29	основная	3.40*5.89	20,0	20,0		
			30	вспомогательное	2.26*5.00	11,3		11,3	
			31	вспомогательное	3.42*5.60-1.22*0.28	18,8		18,8	
			32	основная	3.40*5.84	19,9	19,9		
			33	основная	3.22*5.56	17,9	17,9		
			34	вспомогательное	6.22*4.66	29,0		29,0	

	3	4	5	6	7	8	9	10	11
	3	35	основная	3.21*5.56		17,8	17,8		2,60
		36	основная	3.42*5.84		20,0	20,0		
		37	вспомогательное	5.07*2.21		11,2		11,2	
			Итого по помещению (помещение 3)			608,9	415,0	193,9	
4	4	1	вспомогательное	20.00*13.86+3.00*9.40+5.80*0.20-5.40*0.20-(0.20*0.20)*18-2.33*3.65		296,3		296,3	1,70
		2	вспомогательное	20.00*13.86+9.40*3.00+5.20*9.40+5.80*0.20-5.40*0.20-2.33*3.70-(0.20*0.20)*22		344,9		344,9	
			Итого по помещению (помещение 4)			641,2		641,2	
0	5	1	вспомогательное	2.72*4.15		11,3		11,3	2,19
		2	вспомогательное	2.80*4.62+0.15*1.00		13,1		13,1	
		3	вспомогательное	2.79*4.62		12,9		12,9	
		4	вспомогательное	3.22*5.50		17,7		17,7	
		5	вспомогательное	3.41*5.80		19,8		19,8	
		6	вспомогательное	2.83*6.13		17,3		17,3	
		7	вспомогательное	2.81*6.13		17,2		17,2	
		8	вспомогательное	3.40*5.80		19,7		19,7	
		9	вспомогательное	3.20*5.56		17,8		17,8	
		10	вспомогательное	3.22*5.56		17,9		17,9	
		11	вспомогательное	3.41*5.80		19,8		19,8	
		12	вспомогательное	2.80*6.13		17,2		17,2	
		13	вспомогательное	2.83*6.13		17,3		17,3	
		14	вспомогательное	3.40*5.83		19,8		19,8	
		15	вспомогательное	3.21*5.52		17,7		17,7	
		16	вспомогательное	2.80*4.61+0.15*1.00		13,1		13,1	
		17	вспомогательное	2.79*4.62+0.15*1.00		13,0		13,0	
		18	вспомогательное	3.22*5.49		17,7		17,7	
		19	вспомогательное	3.23*5.48		17,7		17,7	
		20	вспомогательное	2.21*5.45		12,0		12,0	
		21	вспомогательное	3.39*5.72		19,4		19,4	
		22	вспомогательное	3.40*5.72		19,4		19,4	
		23	вспомогательное	3.22*5.56		17,9		17,9	
		24	вспомогательное	3.24*2.21+13.44*1.62+3.41*2.21-0.20*0.15		36,4		36,4	
		25	вспомогательное	3.02*4.60		13,9		13,9	
		26	вспомогательное	3.02*4.64		14,0		14,0	
		27	вспомогательное	3.04*4.64		14,1		14,1	
		28	вспомогательное	4.60*3.04		14,0		14,0	
		29	вспомогательное	3.20*5.56		17,8		17,8	
		30	вспомогательное	3.21*2.20+13.29*1.60+3.42*2.21-0.20*0.15		35,9		35,9	
		31	вспомогательное	3.23*6.70		21,6		21,6	
		32	вспомогательное	2.20*5.45		12,0		12,0	
		33	вспомогательное	3.39*5.77-4.47*0.15		18,9		18,9	
		34	вспомогательное	3.40*5.77		19,6		19,6	
		35	вспомогательное	3.18*5.49		17,5		17,5	
			Итого по помещению (помещение 5)			622,4		622,4	
			Итого:			3827,8	1704,2	2123,6	

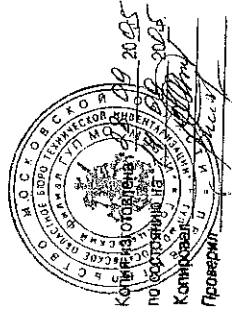
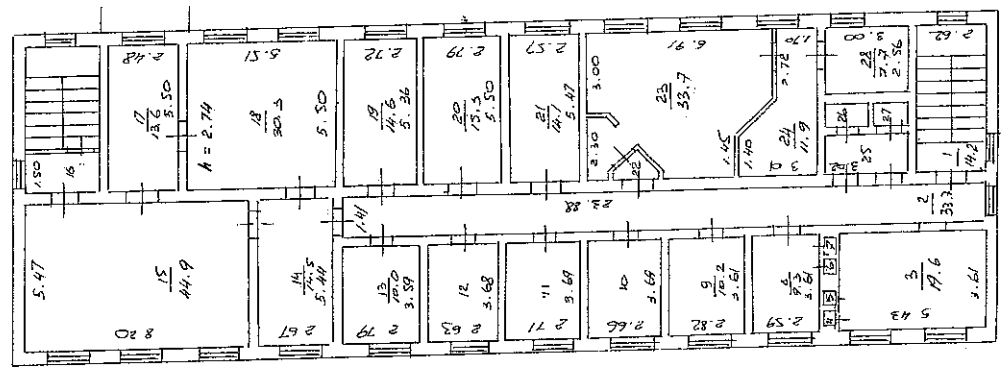
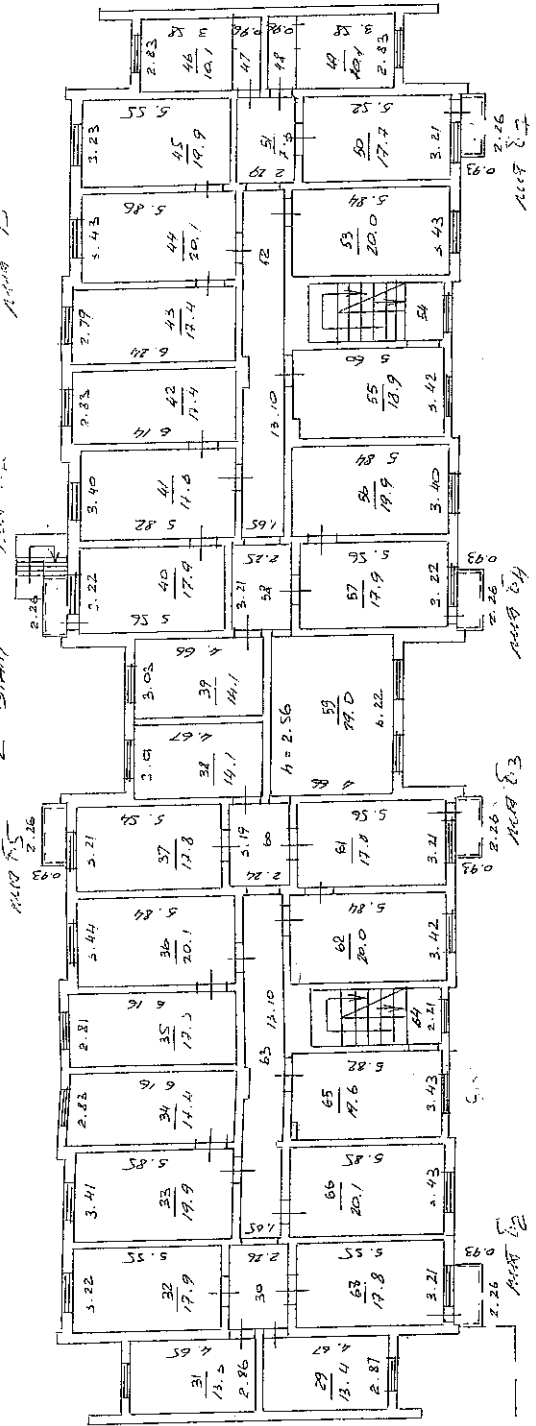
комната 5. Планировка



ЭКСПЛИКАЦИЯ
 НА НЕЖИЛЫЕ СТРОЕНИЯ
 И ВСТРОЕННЫЕ ПОМЕЩЕНИЯ
 ОСНОВНАЯ 1701/2 М²
 ВОСТОКОВТЯЖЬНАЯ 2123/5 М²

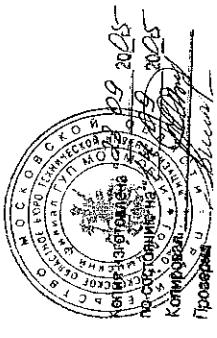
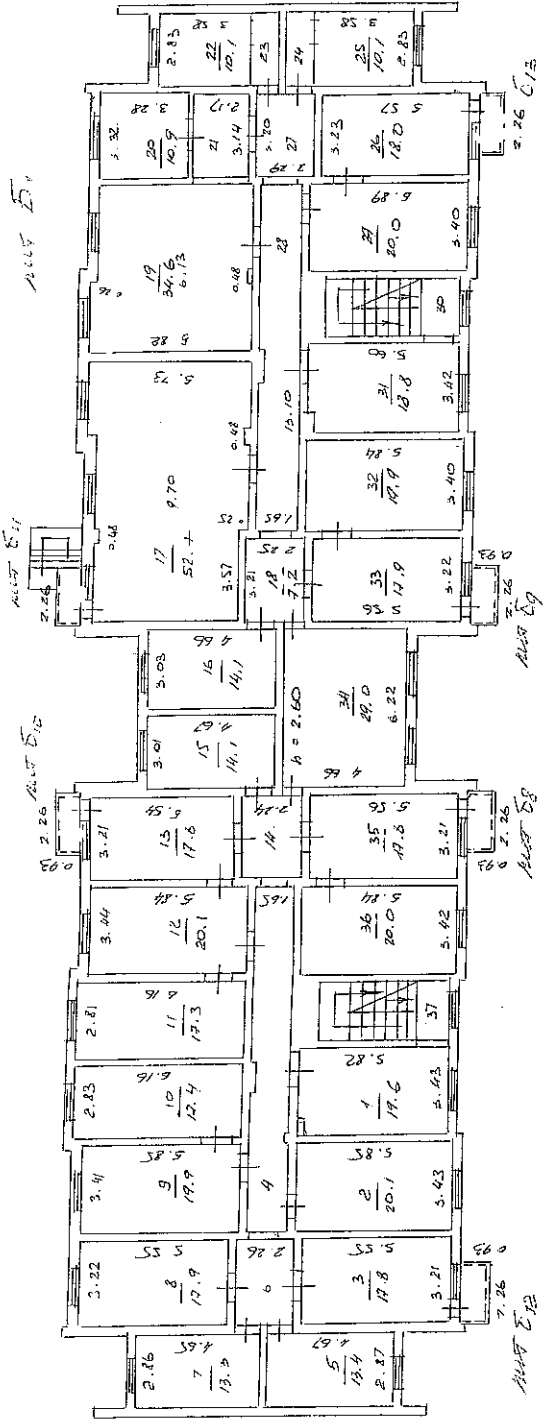
Б. Коммунальные помещения

2 СТАН. АИЛ 5.2



лаборатория

3 ЭТАЖ



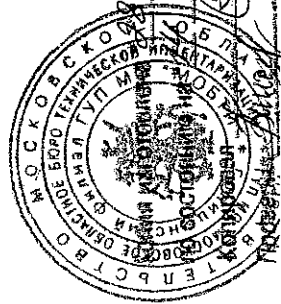
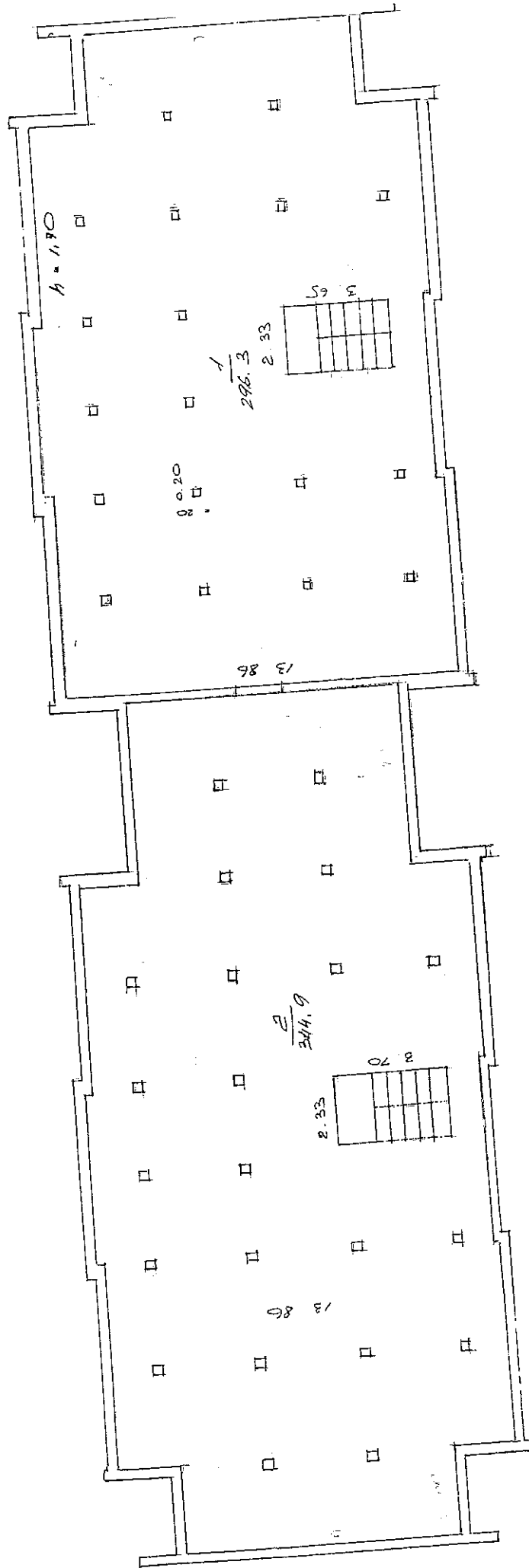
ПОЭТАЖНЫЙ ПЛАН

СТРОЕНИЯ ЛИТ.

находящегося в гор. (пос.) _____ д. _____
принадлежащего Бондурев по ул. _____

4 ЭТАЖ

ЛИТ Д-1

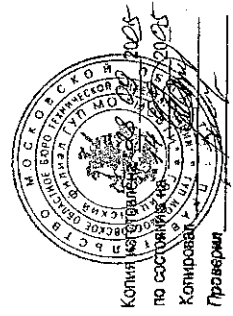
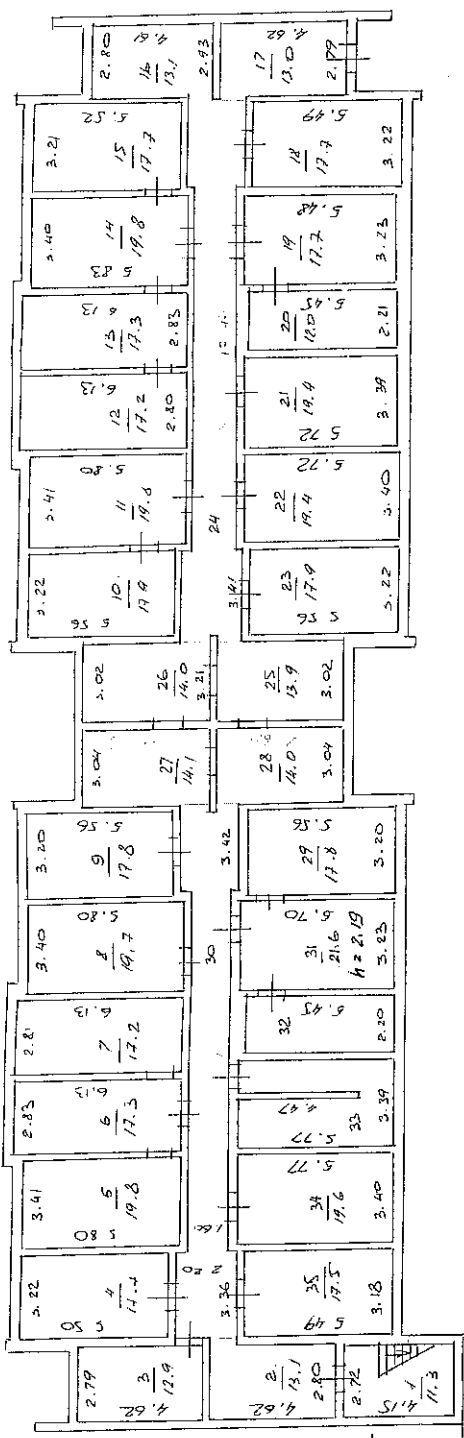


Коллектор

БЗ

Полбан

БЗ



Копирован по составу
Копирован
Прозерин



М.О.С.К.О.Г.О.С.О.Ш.Н.У.Р.О.В.А.Н.О. П.Р.О.Ч.У.М.Е.Р.О.В.А.Н.О
 О.Т.Ч.И.С.Т.В.Е. В Л И С Т О В
 М.О.С.К.О.Г.О.С.О.Ш.Н.У.Р.О.В.А.Н.О. П.Р.О.Ч.У.М.Е.Р.О.В.А.Н.О
 О.Т.Ч.И.С.Т.В.Е. В Л И С Т О В

[Handwritten signature]

